

**๓. ผลงานที่จะส่งประเมิน**

ให้ส่งผลงานวิชาการ/งานวิจัย รวมทั้งผลงานอื่น ๆ เพิ่มเติมตามเกณฑ์ของแต่ละสาขาที่กำหนด (ตามหนังสือสำนักงานปลัดกระทรวงสาธารณสุขที่ สธ ๐๒๐๘.๐๘/ว ๑๕๖๗ ลงวันที่ ๔ เมษายน ๒๕๖๕)

(ผลงานวิชาการ/งานวิจัย ให้ส่งตามจำนวนตามเกณฑ์ของแต่ละสาขาที่กำหนด โดยให้เรียงตามความ ดีเด่นหรือความสำคัญ โดยอย่างน้อย ๑ เรื่อง ต้องเกี่ยวข้องกับตำแหน่งที่จะแต่งตั้ง)

**ผลงานลำดับที่ ๑**

เรื่อง ปัจจัยและแนวโน้มอุบัติการณ์โรคมะเร็งของประชากรในอำเภอทับคล้อ จังหวัดพิจิตร

ปี พ.ศ. ที่ดำเนินการ พ.ศ. ๒๕๖๕

**เค้าโครงเรื่องย่อ (สรุปเฉพาะสาระสำคัญ)**

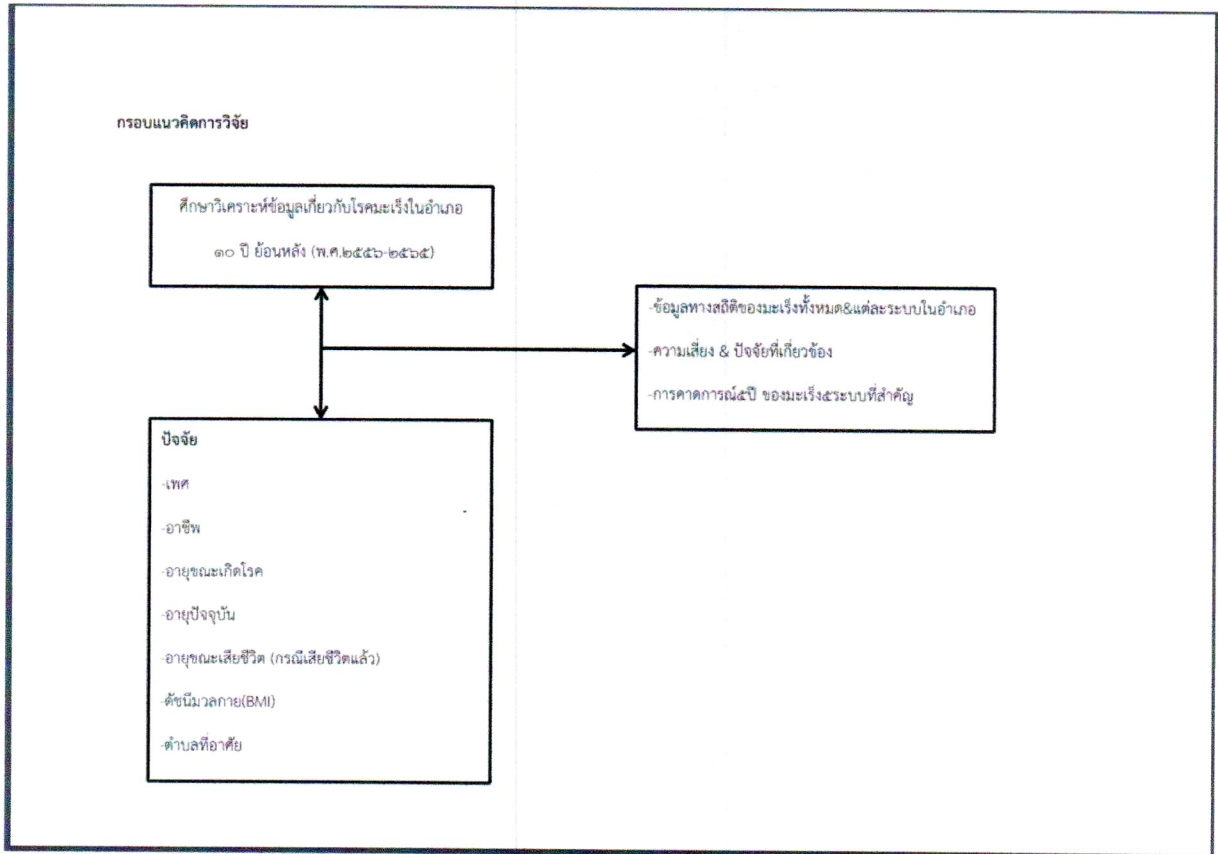
ที่มาและความสำคัญ

โรคมะเร็งเป็นโรคเรื้อรังที่เป็นปัญหาสาธารณสุขที่สำคัญในระดับโลก มีผู้ป่วยโรคมะเร็งเพิ่มสูงขึ้นทุกปี จากข้อมูลขององค์การอนามัยโลกพบว่า ในปี พ.ศ. ๒๕๖๓ มีผู้ป่วยโรคมะเร็งที่เสียชีวิตจำนวนเกือบ ๑๐ ล้านคน โรคมะเร็งรายใหม่ที่พบมากที่สุด ได้แก่ มะเร็งเต้านม มะเร็งปอด มะเร็งลำไส้ มะเร็งต่อมลูกหมาก และมะเร็งผิวหนัง ตามลำดับ สำหรับในประเทศไทยข้อมูลจากสถาบันมะเร็งแห่งชาติ พบว่า ในปี พ.ศ. ๒๕๖๔ ผู้ป่วยมะเร็งรายใหม่ที่พบมากที่สุดในประเทศชาย ได้แก่ มะเร็งตับ มะเร็งลำไส้ มะเร็งปอด มะเร็งช่องปาก และมะเร็งต่อมลูกหมาก ตามลำดับ ผู้ป่วยมะเร็งรายใหม่ที่พบมากที่สุดในประเทศหญิง ได้แก่ มะเร็งเต้านม มะเร็งปากมดลูก มะเร็งลำไส้ มะเร็งปอด และ มะเร็งตับ ตามลำดับ รวมทั้งข้อมูลจากแผนยุทธศาสตร์ สถาบันมะเร็งแห่งชาติ พ.ศ. ๒๕๖๒-๒๕๖๕ ที่มี ยุทธศาสตร์ด้านการวิจัยเพื่อการป้องกันและควบคุมโรคมะเร็ง (Cancer Control Research) เพื่อผลการวิจัยเชิงวิชาการที่เป็นงานวิจัยพื้นฐานและงานวิจัยประยุกต์ไปใช้ต่อยอดสู่การสร้างงาน นวัตกรรม นำกลับมาใช้ ประโยชน์ต่อการลดความเสี่ยง ลดอุบัติการณ์การเกิดและการตายจากโรคมะเร็ง พร้อมทั้ง การให้ผู้ป่วยมี คุณภาพชีวิตที่ดีขึ้น

อำเภอทับคล้อ จังหวัดพิจิตร ประกอบด้วย ๔ ตำบล ได้แก่ ตำบลทับคล้อ ตำบลเขาทราย ตำบลเขาเจ็ดยก และ ตำบลท้ายทุ่ง ในปีพ.ศ. ๒๕๖๔ จำนวนประชากรใน อำเภอทับคล้อ มีประมาณ ๔๐,๐๐๐ คน ปัจจุบันยังไม่มีการการศึกษาที่รวบรวมข้อมูลผู้ป่วยโรคมะเร็งในพื้นที่อำเภอทับคล้อ การศึกษานี้จะทำให้ทราบถึง แนวโน้มของจำนวนผู้ป่วยโรคมะเร็งในพื้นที่อำเภอทับคล้อ จังหวัดพิจิตร ซึ่งข้อมูลดังกล่าวเป็นข้อมูลพื้นฐานที่สำคัญในการ นำมาวางแผนส่งเสริมป้องกัน และการดูแลรักษาโรคมะเร็ง และยังเป็นข้อมูลพื้นฐานในการศึกษาวิจัยทางด้าน ระบาดวิทยา เพื่อหาสาเหตุของโรคและปัจจัยเสี่ยงของการเกิดโรคมะเร็งในพื้นที่เสี่ยงต่อไป

วัตถุประสงค์

1. เพื่อศึกษาแนวโน้มของการเกิดโรคมะเร็งในภาพรวมทุกโรคมะเร็ง ในรูปแบบร้อยละของการเปลี่ยนแปลงอัตราอุบัติการณ์ต่อปี
2. เพื่อศึกษาผลการคาดการณ์อุบัติการณ์โรคมะเร็ง จำแนกรายตำบล มาใช้เพื่อเป็นข้อมูลในการตัดสินใจวางแผนการจัดทำงบประมาณ การกำหนดนโยบายให้บริการดูแลรักษาโรคมะเร็ง



การนำไปใช้ประโยชน์/ผลกระทบ

1. สามารถนำผลการวิเคราะห์แนวโน้มอุบัติการณ์โรคมะเร็งมาใช้ในการประเมินผล การควบคุมโรคมะเร็งในระดับพื้นที่ตามแผนการควบคุมป้องกันโรคมะเร็งแห่งชาติ
2. สามารถนำผลการคาดการณ์อุบัติการณ์โรคมะเร็งมาใช้เพื่อเป็นข้อมูลในการตัดสินใจวางแผนการจัดทำงบประมาณ การกำหนดนโยบายให้บริการดูแลรักษาโรคมะเร็งพื้นที่อำเภอทับคล้อ จังหวัดพิจิตร

สัดส่วนผลงาน ๑๐๐%

**กรณีที่เป็นผลงานร่วมกันของบุคคลหลายคน**

รายชื่อผู้มีส่วนร่วมในผลงาน	สัดส่วนผลงาน	ระบุรายละเอียดของผลงานเฉพาะส่วนที่ผู้ขอประเมินปฏิบัติ
.....	.....	.....
.....	.....	.....

**การเผยแพร่ (ถ้ามี)**

- ผลงานแล้วเสร็จและเผยแพร่แล้ว ระบุแหล่งเผยแพร่.....
- ผลงานแล้วเสร็จแต่ยังไม่เผยแพร่
- ผลงานยังไม่แล้วเสร็จ

**ผลงานลำดับที่ ๒ และผลงานลำดับที่ ๓(กรณีที่เกณฑ์แต่ละสาขากำหนดให้ส่งได้มากกว่า ๑ เรื่อง)**

ให้ดำเนินการเหมือนผลงานลำดับที่ ๑ โดยให้สรุปผลการปฏิบัติงานไปเป็นเรื่อง ๆ ไป

**ผลงานอื่น ๆ เพิ่มเติมตามเกณฑ์ที่แต่ละสาขากำหนด** (เช่น โครงการเด่น หรือ รายงานวิเคราะห์วิจารณ์ หรือ ผลงานบริการเฉพาะตัวดีเด่น หรือ ตำรา หรือ คู่มือ หรือ นวัตกรรม หรือสิ่งประดิษฐ์ เป็นต้น) ทั้งนี้ บางสาขาไม่ได้กำหนดให้ส่งผลงานอื่น ๆ เพิ่มเติม (แต่ละสาขา ตาม ว.๑๕๖๗)

**เรื่อง** การประเมินผู้สูงอายุและความพิการเชิงรุกในชุมชน (ให้ใส่แต่ชื่อเรื่อง)

#### ๔. ข้อเสนอแนวคิดในการปรับปรุงหรือพัฒนางาน

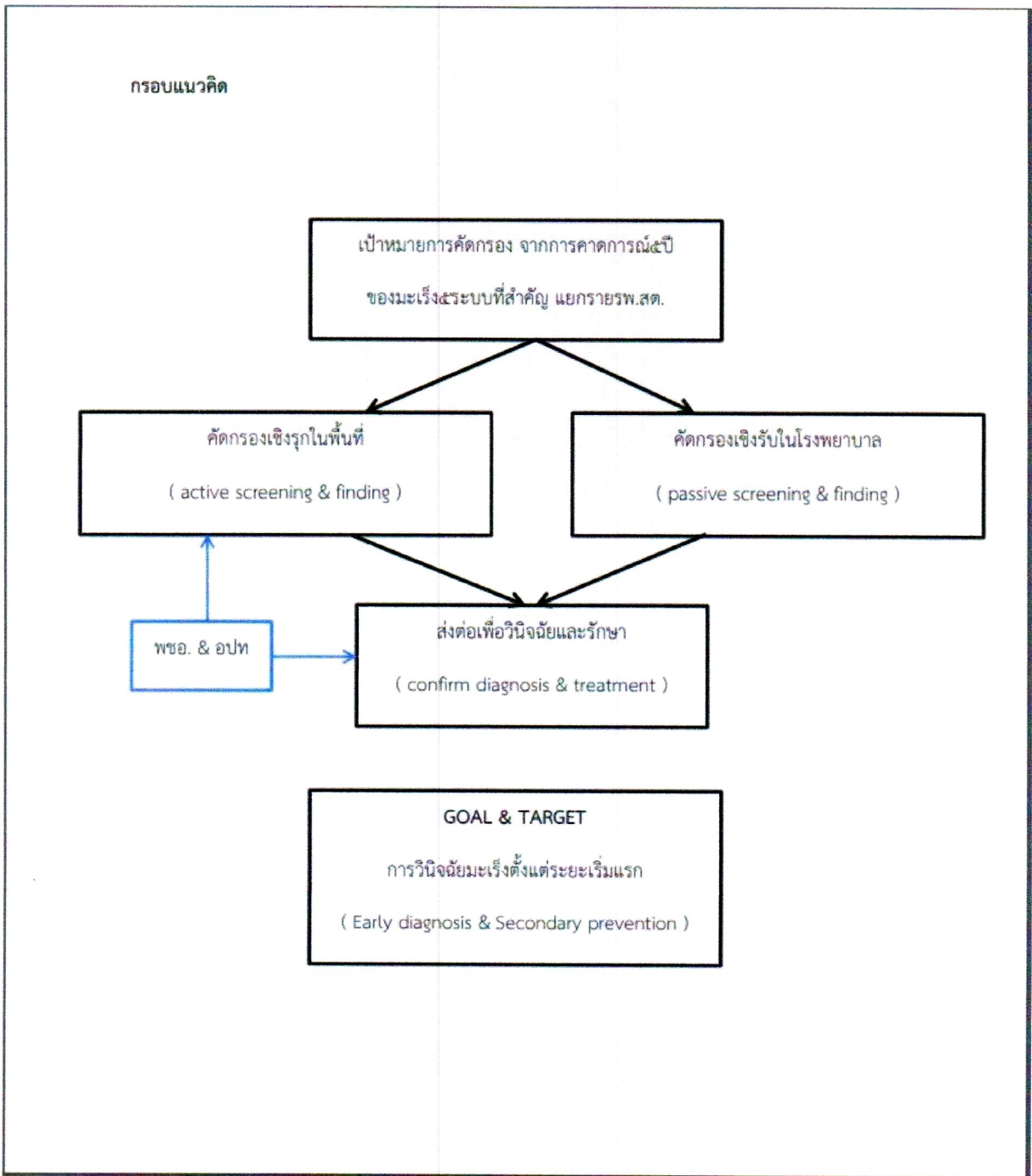
เรื่อง การพัฒนาแนวทางระบบการดูแลรักษาโรคมะเร็ง อ.ทับคล้อ จ.พิจิตร

หลักการและเหตุผล

โรคมะเร็งเป็นสาเหตุการตายอันดับหนึ่งของประเทศไทยตั้งแต่ปี ๒๕๔๒ (๕๘.๖ ต่อแสนประชากร) โดยมีอัตราการตายจากโรคมะเร็งเพิ่มขึ้นเรื่อยๆ และแนวโน้มของการเป็นมะเร็งในประเทศไทยสูงขึ้นเรื่อยๆ จะเห็นได้ว่าโรคมะเร็งที่เป็นปัญหา สำคัญ ๕ อันดับแรกของประเทศ คือ มะเร็งตับ มะเร็งปอด มะเร็งเต้านม มะเร็งปากมดลูก และมะเร็งลำไส้ใหญ่และทวารหนัก ซึ่งคิดเป็น ๕๑.๘๖% ของมะเร็งทั้งหมด ซึ่งอาจจะปัจจัยที่เกี่ยวข้องหลายปัจจัย ที่อาจจะเป็นสาเหตุ เช่น พฤติกรรมในการกินอาหารที่เปลี่ยนไป ประชากรอ้วนมากขึ้น และที่สำคัญคือมีอายุยืนยาวขึ้น การพัฒนาแนวทางระบบการดูแลรักษาโรคมะเร็ง อ.ทับคล้อ จ.พิจิตร จึงมีความสำคัญ เพื่อการเข้าถึงในการดูแลรักษาโรคมะเร็ง โดยเป้าหมายให้มีข้อมูลเกี่ยวกับสาเหตุ ปัจจัยความเสี่ยง ของโรคมะเร็งที่พบบ่อย เพื่อประยุกต์มาใช้ในการป้องกัน คัดกรอง วินิจฉัยโรค และส่งผลไปถึงการเพิ่มอายุค่าเฉลี่ยของประชากรต่อไป

**บทวิเคราะห์/แนวความคิดข้อเสนอ และข้อจำกัดที่อาจเกิดขึ้นและแนวทางแก้ไข**

ภายใต้ข้อกำหนดของเจ้าหน้าที่ และงบประมาณ รวมถึงข้อกำหนดในส่วน of ประชาชน ได้แก่ ความรู้ ความเข้าใจในโรคมะเร็ง การเข้าถึงระบบคัดกรองและรักษาโรคมะเร็ง จึงมีแนวความคิด ที่จะคัดกรองมะเร็ง โดยจัดลำดับความสำคัญ(Priority) ตามตำบล ในพื้นที่ อ.ทับคล้อ โดยอาศัยข้อมูลทางสถิติย้อนหลัง การคาดการณ์รวมถึงปัจจัยเสี่ยงต่างๆ เพื่อวางกลุ่มเป้าหมายรายหน่วยบริการ เพื่อเพิ่มการเข้าถึงในการคัดกรอง การวินิจฉัยวินิจฉัย (Early detection&diagnosis) และเพื่อค้นหาโรคมะเร็งระยะเริ่มแรก (Secondary Prevention) รวมถึงการรักษา โดยอาจมีข้อจำกัดที่อาจจะเกิดขึ้น ได้แก่ บางกรณีที่มีการคัดกรองแล้วสงสัยโรคมะเร็งบางอวัยวะ ต้องส่งต่อโรงพยาบาลที่มีศักยภาพสูงขึ้น เพื่อการวินิจฉัยที่แน่ชัดรวมถึงการรักษา อาจมีระยะเวลารอคอยที่นานขึ้น แนวทางการแก้ไข จึงต้องวางระบบในการส่งต่อโรงพยาบาลแม่ข่าย(node) และโรงพยาบาลจังหวัด รวมถึงโรงพยาบาลศูนย์ในเขต/นอกเขต โรงพยาบาลมะเร็งในเขตพื้นที่ โดยอาศัยความร่วมมือของคณะกรรมการพัฒนาคุณภาพชีวิตระดับอำเภอ(พชอ.) และองค์กรปกครองในพื้นที่ ในการแก้ไขปัญหาและข้อกำหนดที่อาจจะเกิดขึ้นต่อไป



### ผลที่คาดว่าจะรับ

- ประชาชนเข้าถึงการคัดกรองโรคมะเร็งมากขึ้น
- ประชาชนได้รับการวินิจฉัยโรคมะเร็งในระยะเริ่มแรก มากขึ้น
- อายุค่าเฉลี่ยของประชาชนสูงขึ้น

### ตัวชี้วัดความสำเร็จ

- ร้อยละของประชาชนได้รับการ ตรวจคัดกรองโรคมะเร็งตามเป้าหมาย มากกว่า ๕๐%
- ร้อยละของการค้นพบโรคมะเร็งในระยะเริ่มแรก สูงขึ้น เมื่อเทียบกับมะเร็งทุกระยะ มากกว่า ๒๐%

**การรับรองผลงาน**

**๑. คำรับรองของผู้มีส่วนร่วมในผลงาน (ถ้ามี)**

ขอรับรองว่าสัดส่วนผลงานดังกล่าวข้างต้นถูกต้องตรงตามความเป็นจริงทุกประการ

ผลงานลำดับที่ ๑ เรื่อง แนวโน้มอุบัติการณ์การเกิดโรคมะเร็งและปัจจัยที่เกี่ยวข้อง ของประชากร อ.ทับคล้อ จ.พิจิตร

(ลงชื่อ) .....  
(.....)

(ตำแหน่ง) .....  
(วันที่) ...../...../.....

(ลงชื่อ) .....  
(.....)

(ตำแหน่ง) .....  
(วันที่) ...../...../.....

ผลงานลำดับที่ ๒ เรื่อง .....(ถ้ามี).....

(ลงชื่อ) .....  
(.....)

(ตำแหน่ง) .....  
(วันที่) ...../...../.....

(ลงชื่อ) .....  
(.....)

(ตำแหน่ง) .....  
(วันที่) ...../...../.....

**๒. คำรับรองของผู้ขอประเมิน**

ข้าพเจ้าขอรับรองว่าเป็นผู้จัดทำผลงานดังกล่าวข้างต้นจริง

(ลงชื่อ) .....  
(นายกิตติกุล ปิตะวชิรกุล)

(ตำแหน่ง) ผู้อำนวยการโรงพยาบาลทับคล้อ  
(วันที่) ๒๖/ธันวาคม/๒๕๖๖

๓. คำรับรองของผู้บังคับบัญชา

ขอรับรองว่าเป็นผลงานของผู้สมัครเข้ารับการคัดเลือกจริง

(ลงชื่อ) ..... ผู้บังคับบัญชา  
(นางสาวผกามาศ เพชรพงศ์) .....  
(นายแพทย์เชียวชาญ (ด้านเวชกรรมป้องกัน) ) ที่กำกับดูแล  
(ตำแหน่ง) .....  
ที่กองราชการแทนนายแพทย์สาธารณสุขจังหวัดพิจิตร  
(วันที่) ๒๖ / ธันวาคม / ๒๕๖๖

(ลงชื่อ) ..... ผู้บังคับบัญชาที่เหนือ  
(.....) ขึ้นไปอีกหนึ่งระดับ  
(ตำแหน่ง) .....  
(วันที่) ..... / ..... / .....

หมายเหตุ : ๑) กรณีเป็นผลงานร่วมกันของบุคคลหลายคน ผู้มีส่วนร่วมในผลงานทุกคนจะต้องลงชื่อในคำ  
รับรอง และเมื่อได้ลงชื่อรับรองและส่งเพื่อประกอบการพิจารณาประเมินแล้ว จะเปลี่ยนแปลงแก้ไขไม่ได้

๒) คำรับรองจากผู้บังคับบัญชาอย่างน้อยสองระดับ คือ ผู้บังคับบัญชาที่กำกับดูแล และ  
ผู้บังคับบัญชาที่เหนือขึ้นไปอีกหนึ่งระดับ เว้นแต่ในกรณีที่ผู้บังคับบัญชาดังกล่าวเป็นบุคคลคนเดียวกัน ก็ให้มี  
คำรับรองหนึ่งระดับได้

๓) เอกสารที่เกี่ยวข้องกับผลงานให้แนบเฉพาะที่เกี่ยวข้องกับผลงานและแนบเท่าที่จำเป็น  
เท่านั้น

\_\_\_\_\_