



สถานการณ์โรคไข้เลือดออก

เขตสุขภาพที่ 3

 งานโรคติดต่อนำโดยแมลง

 สำนักงานป้องกันควบคุมโรคที่ 3 จังหวัดนครสวรรค์

 เบอร์โทร : 056-221822 ต่อ 152

 E-mail : vbd.dpc3@gmail.com

สัปดาห์ที่ 47
ปี 2566

ข้อมูล ณ วันที่
30 พฤศจิกายน 2566

สถานการณ์ ไข้เลือดออก

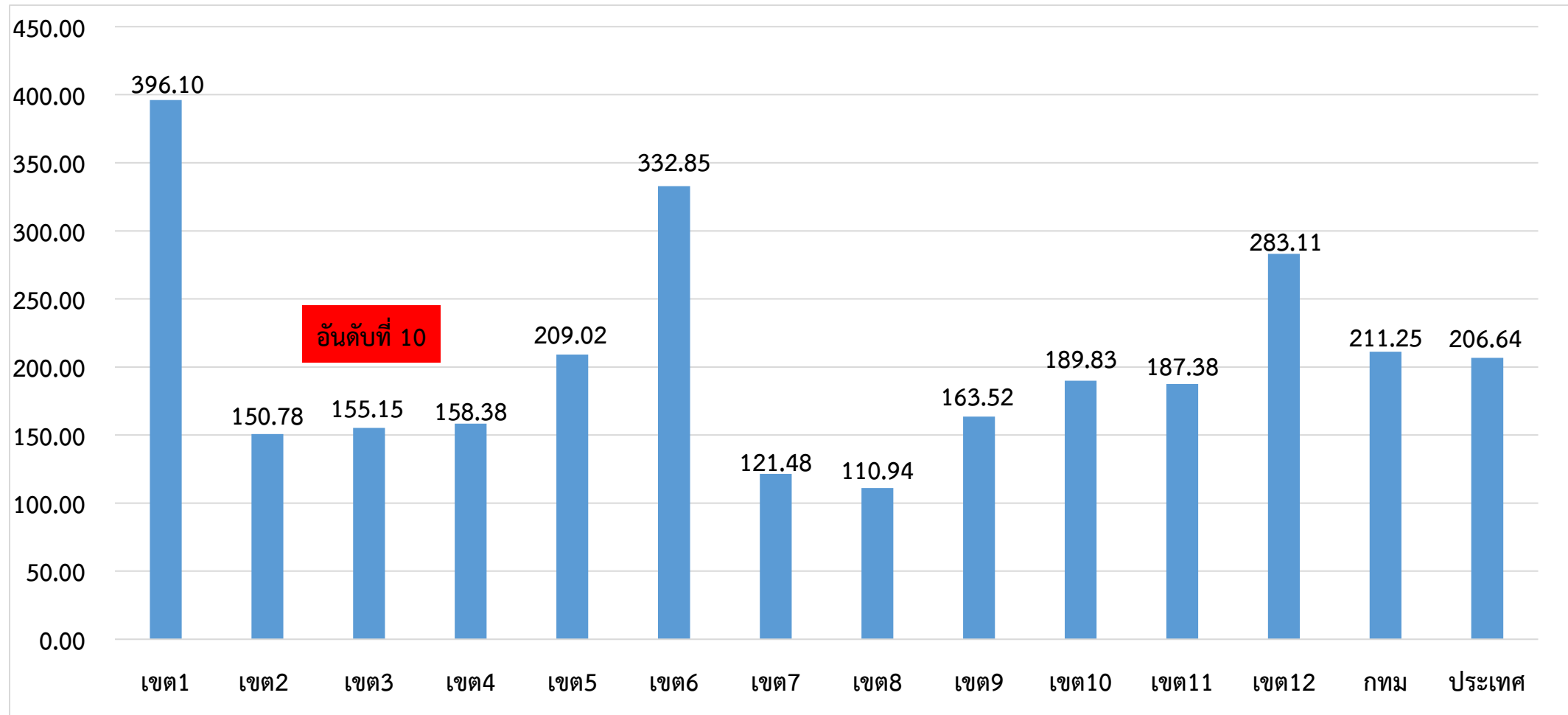
ระดับประเทศ	2566	2565	2564	2563	2562	2561
ป่วย (ราย)	139,719	41,612	9,597	70,190	125,976	81,582
ตาย (ราย)	151	25	6	50	137	107
อัตราป่วยต่อแสน	211.28	64.63	14.50	105.75	189.48	123.05
อัตราป่วยตาย %	0.11	0.06	0.06	0.07	0.11	0.13

มีรายงานผู้ป่วยเพิ่มขึ้นจากสัปดาห์ที่ผ่านมา + 3,064 ราย
จำนวนผู้ป่วย พ.ศ. 2566 **มากกว่า** พ.ศ. 2565 ณ ช่วงเวลาเดียวกัน **3.4 เท่า**

ที่มา: รายงานกองโรคติดต่อฯ โดยแมลง ณ วันที่ 30 พ.ย. 2566

สถานการณ์โรคไข้เลือดออก จำแนกรายเขตสุขภาพ ตั้งแต่วันที่ 1 มกราคม - 30 พฤศจิกายน 2566

อัตราป่วยต่อแสนประชากร



ที่มา: รายงาน 506 สคร.3 ณ วันที่ 30 พ.ย. 2566

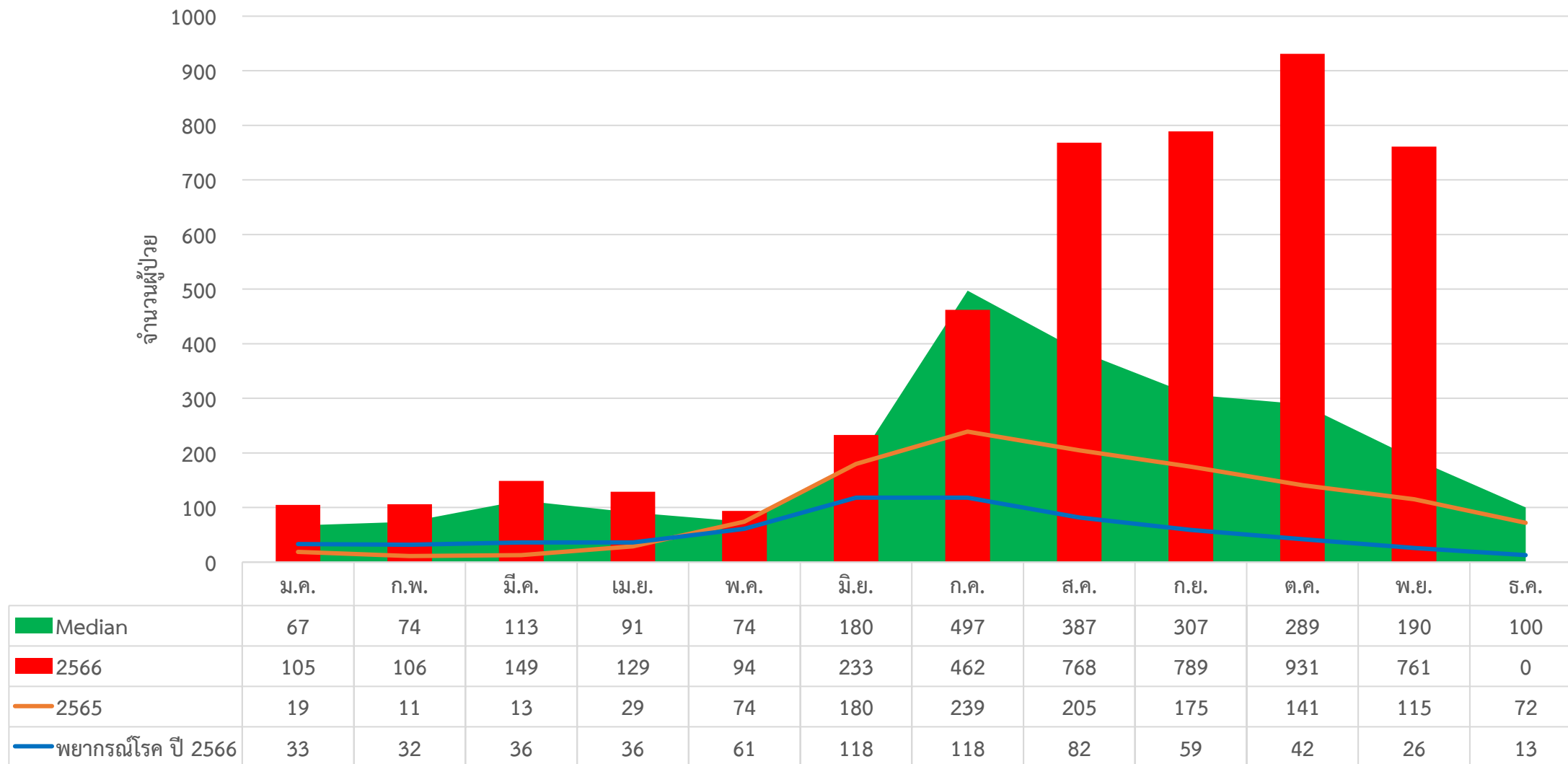
สัปดาห์ที่ 47
ปี 2566

ข้อมูล ณ วันที่
30 พฤศจิกายน 2566

สถานการณ์ ไข้เลือดออก

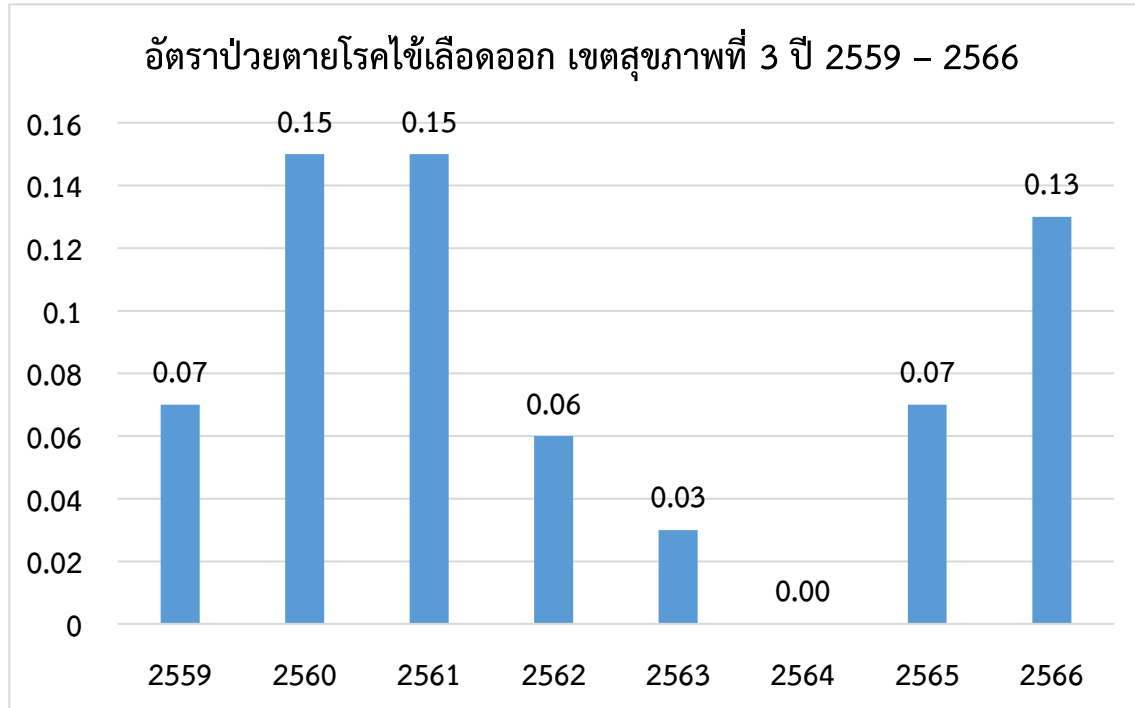
เขต 3	ป่วย (ราย)	ตาย (ราย)	อัตราป่วยต่อแสน	อัตราป่วยตาย (%)	ลำดับของประเทศ
อุทัยธานี	848 (+21)	0	260.83	0.00	20
นครสวรรค์	1,658 (+196)	4	160.19	0.24	50
กำแพงเพชร	976 (+53)	0	137.05	0.00	55
ชัยนาท	428 (+8)	1	133.57	0.23	56
พิจิตร	615 (+24)	1	116.17	0.16	61
เขตสุขภาพ	4,525 (+302)	6	154.85	0.13	10

จำนวนผู้ป่วยใช้เลือดออกรายเดือน เขตสุขภาพที่ 3



ที่มา: รายงาน 506 สคร.3 ณ วันที่ 30 พ.ย. 2566

สถานการณ์การเสียชีวิตด้วยโรคไข้เลือดออก เขตสุขภาพที่ 3



จำนวนผู้เสียชีวิตโรคไข้เลือดออกเขตสุขภาพที่ 3 ปี 2559 - 2566

จังหวัด	2559	2560	2561	2562	2563	2564	2565	2566
กำแพงเพชร	0	2	2	1	0	0	0	0
ชัยนาท	0	0	0	1	0	0	1	1
พิจิตร	1	1	2	0	0	0	1	1
นครสวรรค์	0	0	5	0	1	0	0	4
อุทัยธานี	0	0	0	0	0	0	0	0
รวม	1	3	9	2	1	0	2	6

อำเภอที่มีอัตราป่วยโรคไข้เลือดออกสูงสุด 10 อันดับแรก
ใน 4 สัปดาห์ล่าสุด (สัปดาห์ที่ 42 -45 ปี 66)

อันดับ	จังหวัด	อำเภอ	จำนวนผู้ป่วย	อัตราป่วยต่อประชากร 100,000 คน
1	นครสวรรค์	โกรกพระ	44	126.32
2	อุทัยธานี	เมืองอุทัยธานี	58	115.96
3	นครสวรรค์	ไพศาลี	66	93.05
4	อุทัยธานี	สว่างอารมณ์	29	91.37
5	ชัยนาท	หนองมะโมง	16	81.56
6	อุทัยธานี	หนองขาหย่าง	12	74.94
7	นครสวรรค์	เมืองนครสวรรค์	164	67.10
8	นครสวรรค์	แม่เปิน	14	66.98
9	อุทัยธานี	ลานสัก	39	66.06
10	อุทัยธานี	บ้านไร่	36	52.42

ที่มา : โปรแกรมทันระดับ ณ วันที่ 23 พ.ย. 2566

อำเภอที่มีอัตราป่วยโรคไข้เลือดออกสูงสุด 10 อันดับแรก
ใน 4 สัปดาห์ล่าสุด (สัปดาห์ที่ 43 - 46 ปี 66)

อันดับ	จังหวัด	อำเภอ	จำนวนผู้ป่วย	อัตราป่วยต่อประชากร 100,000 คน
1	นครสวรรค์	โกรกพระ	62	177.99
2	อุทัยธานี	เมืองอุทัยธานี	51	101.96
3	อุทัยธานี	สว่างอารมณ์	30	94.52
4	ชัยนาท	หนองมะโมง	18	91.76
5	นครสวรรค์	ไพศาลี	62	87.41
6	นครสวรรค์	แม่เปิน	17	81.33
7	อุทัยธานี	หนองขาหย่าง	12	74.94
8	นครสวรรค์	เมืองนครสวรรค์	174	71.19
9	อุทัยธานี	ลานสัก	40	67.75
10	อุทัยธานี	บ้านไร่	38	55.33

ที่มา : โปรแกรมทันระดับ ณ วันที่ 30 พ.ย. 2566

อำเภอที่มีอัตราป่วยสะสมโรคไข้เลือดออกสูงสุด 10 อันดับแรก
(สัปดาห์ที่ 47/66)

อันดับ	จังหวัด	อำเภอ	จำนวนผู้ป่วยสะสม	อัตราป่วยสะสมต่อประชากรแสนคน
1	อุทัยธานี	สว่างอารมณ์	133	421.91
2	ชัยนาท	หนองมะโมง	78	401.46
3	นครสวรรค์	แม่वंก	173	346.80
4	อุทัยธานี	เมืองอุทัยธานี	170	343.18
5	อุทัยธานี	ห้วยคต	64	317.92
6	นครสวรรค์	ไพศาลี	205	293.77
7	อุทัยธานี	บ้านไร่	194	284.83
8	นครสวรรค์	โกรกพระ	96	283.46
9	พิจิตร	โพธิ์ประทับช้าง	110	253.87
10	กำแพงเพชร	ลานกระบือ	102	238.92

ที่มา: รายงาน 506 สคร.3 ณ 23 พ.ย. 2566

อำเภอที่มีอัตราป่วยสะสมโรคไข้เลือดออกสูงสุด 10 อันดับแรก
(สัปดาห์ที่ 48/66)

อันดับ	จังหวัด	อำเภอ	จำนวนผู้ป่วยสะสม	อัตราป่วยสะสมต่อประชากรแสนคน
1	อุทัยธานี	สว่างอารมณ์	134	425.09
2	ชัยนาท	หนองมะโมง	82	422.05
3	นครสวรรค์	แม่वंก	187	374.86
4	นครสวรรค์	โกรกพระ	122	360.23
5	อุทัยธานี	เมืองอุทัยธานี	174	351.25
6	นครสวรรค์	ไพศาลี	230	329.59
7	อุทัยธานี	ห้วยคต	66	327.85
8	อุทัยธานี	บ้านไร่	200	293.64
9	พิจิตร	โพธิ์ประทับช้าง	111	256.18
10	กำแพงเพชร	ลานกระบือ	108	252.97

ที่มา: รายงาน 506 สคร.3 ณ วันที่ 30 พ.ย. 2566



เป้าหมายลดโรคไข้เลือดออก เขตสุขภาพ ที่ 3

	ปี 2562	ปี 2563	ปี 2564	ปี 2565	ปี 2566
เป้าหมาย: ลดอัตราป่วยโรค ไข้เลือดออก	ไม่น้อยกว่า ร้อยละ 15 ของค้ำชัญฐาน ย้อนหลัง 5 ปี (พ.ศ.2557-2561)	ไม่น้อยกว่า ร้อยละ 20 ของค้ำชัญฐาน ย้อนหลัง 5 ปี (พ.ศ.2558-2562)	ไม่น้อยกว่า ร้อยละ 25 ของค้ำชัญฐาน ย้อนหลัง 5 ปี (พ.ศ.2559-2563)	ไม่น้อยกว่า ร้อยละ 15 ของค้ำชัญฐาน ย้อนหลัง 5 ปี (พ.ศ.2560-2564)	ไม่น้อยกว่า ร้อยละ 20 ของค้ำชัญฐาน ย้อนหลัง 5 ปี (พ.ศ.2561-2565)
ค้ำชัญฐานย้อนหลัง5ปี	68.74	107.83	107.83	97.06	97.25
ค่าเป้าหมาย	58.43	86.27	80.87	82.06	77.80
ผลงาน	107.80	95.88	18.00	43.56	154.85
เป้าหมาย: อัตราป่วยตาย	ร้อยละ 0.10	ไม่เกินร้อยละ 0.10	ไม่เกินร้อยละ 0.10	ไม่เกินร้อยละ 0.10	ไม่เกินร้อยละ 0.10
ผลงาน	0.06	0.03	0.00	0.07	0.13



เป้าหมายลดโรคไข้เลือดออก เขตสุขภาพ ที่ 3 ปี2566

	เขต3	กำแพงเพชร	ชัยนาท	นครสวรรค์	พิจิตร	อุทัยธานี
เป้าหมาย: ลดอัตราป่วยโรค ไข้เลือดออก	ไม่น้อยกว่าร้อยละ 20 ของค้ำมัธยฐานย้อนหลัง 5 ปี (พ.ศ.2561-2565)					
ไม่น้อยกว่า ร้อยละ 20 ของค้ำมัธยฐานย้อนหลัง 5 ปี (พ.ศ.2561-2565)	97.25	41.81	55.24	117.42	59.31	76.09
ค่าเป้าหมาย	77.80	33.45	44.19	93.94	47.45	60.87
ผลงาน	154.85	137.05	133.57	160.19	116.17	260.83
เป้าหมาย: อัตราป่วยตาย	อัตราป่วยตาย ไม่เกินร้อยละ 0.10					
ผลงาน	0.13	0.00	0.23	0.24	0.16	0.00

Thank you

