



กรมควบคุมโรค

สำนักงานป้องกันควบคุมโรคที่ 3 จังหวัดนครสวรรค์

รายงานเฝ้าระวังโรคไข้เลือดออกประจำสัปดาห์ เขตสุขภาพที่ 3

ประจำสัปดาห์ที่ 43 (22-28 ตุลาคม 2566) ปี พ.ศ.2566

กลุ่มระบาดวิทยาและตอบโต้ภาวะฉุกเฉินทางสาธารณสุข

สำนักงานป้องกันควบคุมโรคที่ 3 จังหวัดนครสวรรค์

โทร 056-221822 ต่อ 114 โทรสาร 056-226620 e-mail : epidpc3@gmail.com

ประเทศไทย

ข้อมูลเฝ้าระวังโรค พบผู้ป่วย 123,081 ราย คิดเป็นอัตราป่วย 186.12 ต่อแสนประชากร เสียชีวิต 130 ราย คิดเป็นอัตราราย 20 ต่อแสนประชากร อัตราส่วน เพศชายต่อเพศหญิง 1: 0.96 กลุ่มอายุที่พบมากที่สุด 3 อันดับ คือ 15-24 ปี (22.73 %), 10-14 ปี (20.49 %) และ 25-34 ปี (15.62 %) อาชีพที่พบส่วนใหญ่ นักเรียน ร้อยละ 47.1 รับจ้าง ร้อยละ 20.0 ไม่ทราบอาชีพ/ ในปกครอง ร้อยละ 15.3 เมื่อพิจารณาเป็นรายภาค พบว่า ภาคเหนือ 29,940 ราย อัตราป่วย 249.63 ต่อแสนประชากร เสียชีวิต 23 ราย ภาคใต้ 20,042 ราย อัตราป่วย 211.09 ต่อแสนประชากร เสียชีวิต 40 ราย ภาคกลาง 43,149 ราย อัตราป่วย 188.93 ต่อแสนประชากร เสียชีวิต 52 ราย และภาคตะวันออกเฉียงเหนือ 29,950 ราย อัตราป่วย 137.36 ต่อแสนประชากร เสียชีวิต 15 ราย (ตารางที่ 1)

| ลำดับที่ | ภาค | จำนวน (ราย) | | อัตราต่อแสนประชากร | | อัตราป่วยตาย (ร้อยละ) | ประชากร (คน) |
|----------|-----------------------|-------------|-----|--------------------|------|-----------------------|--------------|
| | | ผู้ป่วย | ตาย | ป่วย | ตาย | | |
| 1 | ภาคเหนือ | 29,940 | 23 | 249.63 | 0.19 | 0.08 | 11,993,953 |
| 2 | ภาคใต้ | 20,042 | 40 | 211.09 | 0.42 | 0.20 | 9,494,636 |
| 3 | ภาคกลาง | 43,149 | 52 | 188.93 | 0.23 | 0.12 | 22,838,190 |
| 4 | ภาคตะวันออกเฉียงเหนือ | 29,950 | 15 | 137.36 | 0.07 | 0.05 | 21,804,178 |
| | รวม | 123,081 | 130 | 186.12 | 0.20 | 0.11 | 66,130,957 |

ที่มา: กองระบาดวิทยา กรมควบคุมโรค กระทรวงสาธารณสุข ณ วันที่ 2 พฤศจิกายน 2566

เขตสุขภาพที่มีอัตราป่วยสูงสุด 3 อันดับ คือ เขตสุขภาพที่ 1 , เขตสุขภาพที่ 6 และเขตสุขภาพที่ 12 อัตรา 375.13, 287.74 และ 347.55 ต่อแสนประชากร ส่วนเขตสุขภาพที่ 3 อันดับที่ 11 อัตราป่วย 118.23 ต่อแสนประชากร (ตารางที่ 2)

| เขตสุขภาพ | ลำดับที่ของประเทศไทย | | | | | | | | | | | | | | |
|-----------|----------------------|-----------|---------------|---------------|-----------|---------------|---------------|-----------|---------------|---------------|-----------|---------------|---------------|-----------|---------------|
| | สัปดาห์ที่ 43 | | | สัปดาห์ที่ 42 | | | สัปดาห์ที่ 41 | | | สัปดาห์ที่ 40 | | | สัปดาห์ที่ 39 | | |
| | ลำดับ | อัตราป่วย | เสียชีวิตสะสม | ลำดับ | อัตราป่วย | เสียชีวิตสะสม | ลำดับ | อัตราป่วย | เสียชีวิตสะสม | ลำดับ | อัตราป่วย | เสียชีวิตสะสม | ลำดับ | อัตราป่วย | เสียชีวิตสะสม |
| 1 | 1 | 375.13 | 11 | 1 | 267.94 | 10 | 1 | 361.60 | 10 | 1 | 355.11 | 11 | 1 | 344.17 | 9 |
| 2 | 9 | 136.93 | 7 | 9 | 133.02 | 7 | 9 | 130.10 | 7 | 8 | 126.45 | 6 | 7 | 123.14 | 5 |
| 3 | 11 | 118.23 | 5 | 12 | 112.01 | 5 | 12 | 106.87 | 5 | 12 | 99.87 | 1 | 11 | 93.21 | 0 |
| 4 | 10 | 131.74 | 12 | 10 | 122.07 | 12 | 10 | 116.57 | 12 | 10 | 112.28 | 11 | 9 | 105.14 | 11 |
| 5 | 6 | 166.28 | 8 | 6 | 159.51 | 8 | 6 | 148.82 | 8 | 6 | 141.26 | 8 | 5 | 135.76 | 8 |
| 6 | 2 | 287.74 | 26 | 2 | 281.67 | 25 | 2 | 270.37 | 23 | 2 | 264.02 | 18 | 2 | 255.66 | 18 |
| 7 | 12 | 114.58 | 4 | 11 | 112.70 | 3 | 11 | 109.86 | 3 | 11 | 106.55 | 2 | 10 | 103.01 | 2 |
| 8 | 13 | 105.60 | 2 | 13 | 104.37 | 2 | 13 | 101.81 | 2 | 13 | 97.31 | 2 | 12 | 92.10 | 2 |
| 9 | 8 | 147.65 | 8 | 8 | 145.52 | 7 | 8 | 136.79 | 6 | 9 | 121.56 | 5 | 8 | 115.99 | 5 |
| 10 | 4 | 185.34 | 1 | 4 | 182.02 | 1 | 4 | 179.05 | 1 | 4 | 176.94 | 1 | 13 | 79.08 | 1 |
| 11 | 5 | 170.45 | 22 | 5 | 168.85 | 20 | 5 | 161.65 | 20 | 5 | 156.31 | 20 | 4 | 151.36 | 19 |
| 12 | 3 | 247.55 | 18 | 3 | 237.74 | 16 | 3 | 229.12 | 16 | 3 | 221.87 | 16 | 3 | 212.40 | 16 |
| 13 | 7 | 159.54 | 6 | 7 | 148.82 | 6 | 7 | 140.14 | 6 | 7 | 134.03 | 6 | 6 | 127.68 | 5 |

ที่มา: กองระบาดวิทยา กรมควบคุมโรค กระทรวงสาธารณสุข ณ วันที่ 2 พฤศจิกายน 2566

จังหวัดที่มีอัตราป่วยสูงสุด 3 อันดับ จังหวัดตราด, น่าน, จันทบุรี อัตราป่วย 727.78, 587.95 และ 542.56 ต่อแสนประชากร เมื่อพิจารณาในเขตสุขภาพที่ 3 จังหวัดอุทัยธานี อันดับที่ 28 อัตราป่วย 200.62 จังหวัดกำแพงเพชร อันดับที่ 55 อัตราป่วย 114.71 จังหวัดชัยนาท อันดับที่ 56 อัตราป่วย 111.47 จังหวัดนครสวรรค์อันดับที่ 59 อัตราป่วย 108.15 และจังหวัดพิจิตร อันดับที่ 63 อัตราป่วย 96.08 ต่อแสนประชากร ตามลำดับ (ตารางที่ 3)

ตารางที่ 3 อัตราป่วยโรคไข้เลือดออก สัปดาห์ที่ 43 (22-28 ตุลาคม 2566) ปี พ.ศ. 2566 จำแนกตาม 5 จังหวัดอันดับแรกและอันดับในเขตสุขภาพที่ 3 ของประเทศไทย

| อันดับที่ | จังหวัด | อัตราต่อแสนประชากร | | จำนวนผู้ป่วย (ราย) | | อัตราป่วยตาย (%) | ประชากร |
|-----------|-----------|--------------------|------|--------------------|-----|------------------|-----------|
| | | ป่วย | ตาย | ป่วย | ตาย | | |
| 1 | ตราด | 727.78 | 0.44 | 1,660 | 1 | 0.06 | 228,092 |
| 2 | น่าน | 587.95 | 0 | 2,794 | 0 | 0 | 475,207 |
| 3 | จันทบุรี | 542.56 | 0.93 | 2,910 | 5 | 0.17 | 536,351 |
| 4 | เชียงราย | 515.15 | 0 | 6,692 | 0 | 0 | 1,299,030 |
| 5 | ระยอง | 510.09 | 0.93 | 3,853 | 7 | 0.18 | 755,364 |
| 28 | อุทัยธานี | 200.62 | 0 | 651 | 0 | 0 | 324,487 |
| 55 | กำแพงเพชร | 114.71 | 0 | 815 | 0 | 0 | 710,458 |
| 56 | ชัยนาท | 111.47 | 0 | 356 | 0 | 0 | 319,370 |
| 59 | นครสวรรค์ | 108.15 | 0.39 | 1,116 | 4 | 0.36 | 1,031,921 |
| 63 | พิจิตร | 96.08 | 0.19 | 507 | 1 | 0.20 | 527,669 |

ที่มา: กองระบาดวิทยา กรมควบคุมโรค กระทรวงสาธารณสุข ณ วันที่ 2 พฤศจิกายน 2566

เขตสุขภาพที่ 3 พบผู้ป่วย 3,554 ราย (+ 115) คิดเป็นอัตราป่วย 121.62 ต่อแสนประชากร มีผู้เสียชีวิต 6 ราย อัตราตาย 0.21 ต่อแสนประชากร อัตราส่วนเพศชายต่อเพศหญิง 1.13: 1 กลุ่มอายุที่พบมากที่สุด 3 อันดับ คือ 10-14 ปี (23.67 %) 15-24 ปี (23.21 %) และ 25-34 ปี (14.52 %) ตามลำดับ อาชีพที่พบมากที่สุด 3 อันดับ คืออาชีพนักเรียน ร้อยละ 48.82 อาชีพในปกครอง ร้อยละ 15.25 และรับจ้าง ร้อยละ 14.88 ตามลำดับ จังหวัดอุทัยธานี อัตราป่วยสูงสุด 200.54 รองลงมาคือจังหวัดกำแพงเพชร อัตราป่วย 118.52 จังหวัดนครสวรรค์ อัตราป่วย 115.17 จังหวัดชัยนาท 111.10 และจังหวัดพิจิตร อัตราป่วย 96.34 ต่อแสนประชากร ตามลำดับ (ตารางที่ 4)

ตารางที่ 4 จำนวนผู้ป่วยโรคไข้เลือดออก จำแนกตามอันดับจังหวัดของเขตสุขภาพที่ 3 สัปดาห์ที่ 43 (22-28 ตุลาคม 2566) และ 3 สัปดาห์ย้อนหลัง ปี พ.ศ. 2566

| อันดับที่ | จังหวัด | ประชากร | จำนวนผู้ป่วยสัปดาห์ที่ 43 | | | อัตราต่อแสนประชากร | | อัตราป่วยตาย (%) | จำนวนผู้ป่วย 3 สัปดาห์ย้อนหลัง | | | | | | |
|-------------------|-----------|-----------|---------------------------|----------|---------|--------------------|--------|------------------|--------------------------------|-------|---------------|-------|---------------|------|-------|
| | | | ป่วย | ป่วยสะสม | ตายสะสม | ป่วย | ตาย | | สัปดาห์ที่ 42 | | สัปดาห์ที่ 41 | | สัปดาห์ที่ 40 | | |
| | | | | | | | | | ป่วย | สะสม | ป่วย | สะสม | ป่วย | สะสม | |
| 1 | อุทัยธานี | 325,116 | 23 | 652 | 0 | 200.54 | 0 | 0 | 55 | 629 | 43 | 574 | 47 | 531 | |
| 2 | กำแพงเพชร | 712,143 | 15 | 844 | 0 | 118.52 | 0 | 0 | 30 | 829 | 28 | 799 | 31 | 771 | |
| 3 | นครสวรรค์ | 1,035,028 | 69 | 1,192 | 4 | 115.17 | 0.39 | 0.34 | 81 | 1,123 | 99 | 1,042 | 83 | 943 | |
| 4 | ชัยนาท | 320,432 | 3 | 356 | 1 | 111.10 | 0.31 | 0.28 | 15 | 353 | 15 | 338 | 23 | 323 | |
| 5 | พิจิตร | 529,395 | 5 | 510 | 1 | 96.34 | 0.19 | 0.20 | 19 | 505 | 16 | 486 | 21 | 470 | |
| รวมเขตสุขภาพที่ 3 | | | 2,922,114 | 115 | 3,554 | 6 | 121.62 | 0.21 | 0.17 | 200 | 3,439 | 201 | 3,239 | 205 | 3,038 |

แหล่งข้อมูล : รายงาน 506 สำนักงานป้องกันควบคุมโรคที่ 3 จังหวัดนครสวรรค์ ณ วันที่ 2 พฤศจิกายน 2566

อำเภอที่มีอัตราป่วยสูงสุด 5 อันดับ คือ อำเภอสว่างอารมณ์ จังหวัดอุทัยธานี อัตราป่วย 329.92 อำเภอแม่वंก จังหวัดนครสวรรค์ อัตราป่วย 320.74 อำเภอหนองมะโมง จังหวัดชัยนาท อัตราป่วย 319.11 อำเภอห้วยคต จังหวัดอุทัยธานี 283.15 และอำเภอเมืองอุทัยธานี จังหวัดอุทัยธานี อัตราป่วย 252.34 ต่อแสนประชากรตามลำดับ (ตารางที่ 5)

ตารางที่ 5 อัตราป่วยโรคไข้เลือดออก สัปดาห์ที่ 43 (22-28 ตุลาคม 2566) ปี พ.ศ. 2566 จำแนกตาม 10 อันดับแรกของอำเภอ เขตสุขภาพที่ 3 และ 3 สัปดาห์ย้อนหลัง

| อันดับที่ | อำเภอ | จังหวัด | ประชากร | สัปดาห์ที่ 43 | | | อัตราต่อแสนประชากร | | อัตรา ป่วยตาย (%) | จำนวนผู้ป่วย 3 สัปดาห์ย้อนหลัง | | | | | |
|-----------|-----------------|-----------|---------|---------------|--------------|-------------|--------------------|------|-------------------------|--------------------------------|------|---------------|------|---------------|------|
| | | | | ป่วย | ป่วย สะสม | ตาย สะสม | ป่วย | ตาย | | สัปดาห์ที่ 42 | | สัปดาห์ที่ 41 | | สัปดาห์ที่ 40 | |
| | | | | | | | | | | ป่วย | สะสม | ป่วย | สะสม | ป่วย | สะสม |
| 1 | สว่างอารมณ์ | อุทัยธานี | 31,523 | 1 | 104 | 0 | 329.92 | 0 | 0 | 6 | 103 | 10 | 97 | 1 | 87 |
| 2 | แม่वंก | นครสวรรค์ | 49,885 | 3 | 160 | 0 | 320.74 | 0 | 0 | 3 | 157 | 11 | 154 | 12 | 143 |
| 3 | หนองมะโมง | ชัยนาท | 19,429 | 0 | 62 | 0 | 319.11 | 0 | 0 | 5 | 62 | 3 | 57 | 6 | 54 |
| 4 | ห้วยคต | อุทัยธานี | 20,131 | 1 | 57 | 0 | 283.15 | 0 | 0 | 2 | 56 | 0 | 54 | 2 | 54 |
| 5 | เมืองอุทัยธานี | อุทัยธานี | 49,537 | 4 | 125 | 0 | 252.34 | 0 | 0 | 16 | 121 | 12 | 105 | 15 | 93 |
| 6 | โพธิ์ประทับช้าง | พิจิตร | 43,329 | 0 | 106 | 0 | 244.64 | 0 | 0 | 3 | 106 | 0 | 103 | 3 | 103 |
| 7 | ไพศาลี | นครสวรรค์ | 69,783 | 7 | 166 | 0 | 237.88 | 0 | 0 | 17 | 159 | 21 | 142 | 17 | 121 |
| 8 | บ้านไร่ | อุทัยธานี | 68,111 | 1 | 157 | 0 | 230.51 | 0 | 0 | 14 | 156 | 6 | 142 | 5 | 136 |
| 9 | ลานกระบือ | กำแพงเพชร | 42,692 | 2 | 89 | 0 | 208.47 | 0 | 0 | 3 | 87 | 3 | 84 | 2 | 81 |
| 10 | ทับคล้อ | พิจิตร | 42,266 | 1 | 89 | 1 | 210.57 | 2.37 | 0 | 4 | 88 | 1 | 84 | 2 | 83 |

แหล่งข้อมูล : รายงาน 506 สำนักงานป้องกันควบคุมโรคที่ 3 จังหวัดนครสวรรค์ ณ วันที่ 2 พฤศจิกายน 2566

จังหวัดอุทัยธานี พบผู้ป่วย 652 ราย (+ 23) อัตราป่วย 200.54 ต่อแสนประชากร อำเภอที่มีอัตราป่วยสูงสุด 3 อันดับ คือ อำเภอสว่างอารมณ์ 348.95 อำเภอห้วยคต 283.15 และอำเภอเมือง 252.34 ต่อแสนประชากร (ตารางที่ 6)

ตารางที่ 6 อัตราป่วยโรคไข้เลือดออก สัปดาห์ที่ 43 (22-28 ตุลาคม 2566) ปี พ.ศ. 2566 จังหวัดอุทัยธานี จำแนกตามอันดับอำเภอ และ 3 สัปดาห์ย้อนหลัง ปี พ.ศ. 2566

| อันดับที่ | อำเภอ | ประชากร | สัปดาห์ที่ 43 | | | อัตราต่อแสนประชากร | | อัตรา ป่วยตาย (%) | จำนวนผู้ป่วย 3 สัปดาห์ย้อนหลัง ปี พ.ศ. 2566 | | | | | |
|-----------|----------------|---------|---------------|--------------|-------------|--------------------|-----|-------------------------|---|------|---------------|------|---------------|------|
| | | | ป่วย | ป่วย สะสม | ตาย สะสม | ป่วย | ตาย | | สัปดาห์ที่ 42 | | สัปดาห์ที่ 41 | | สัปดาห์ที่ 40 | |
| | | | | | | | | | ป่วย | สะสม | ป่วย | สะสม | ป่วย | สะสม |
| 1 | สว่างอารมณ์ | 31,523 | 7 | 110 | 0 | 348.95 | 0 | 0 | 6 | 103 | 10 | 97 | 1 | 87 |
| 2 | ห้วยคต | 20,131 | 1 | 57 | 0 | 283.15 | 0 | 0 | 2 | 56 | 0 | 54 | 2 | 54 |
| 3 | เมืองอุทัยธานี | 49,537 | 4 | 125 | 0 | 252.34 | 0 | 0 | 16 | 121 | 12 | 105 | 15 | 93 |
| 4 | บ้านไร่ | 68,111 | 1 | 157 | 0 | 230.51 | 0 | 0 | 14 | 156 | 6 | 142 | 5 | 136 |
| 5 | ทัพทัน | 38,074 | 1 | 66 | 0 | 173.35 | 0 | 0 | 5 | 65 | 7 | 60 | 6 | 53 |
| 6 | ลานสัก | 58,810 | 6 | 87 | 0 | 147.93 | 0 | 0 | 9 | 81 | 5 | 72 | 10 | 67 |
| 7 | หนองขาหย่าง | 15,935 | 2 | 17 | 0 | 106.68 | 0 | 0 | 2 | 15 | 0 | 13 | 2 | 13 |
| 8 | หนองฉาง | 42,995 | 1 | 33 | 0 | 76.75 | 0 | 0 | 1 | 32 | 3 | 31 | 6 | 28 |
| | รวม | 325,116 | 23 | 652 | 0 | 200.54 | 0 | 0 | 55 | 629 | 43 | 574 | 47 | 531 |

แหล่งข้อมูล : รายงาน 506 สำนักงานป้องกันควบคุมโรคที่ 3 จังหวัดนครสวรรค์ ณ วันที่ 2 พฤศจิกายน 2566

จังหวัดกำแพงเพชร พบผู้ป่วย 844 ราย (+ 15) อัตราป่วย 118.52 ต่อแสนประชากร อำเภอที่มีอัตราป่วยสูงสุด 3 อันดับแรก คือ อำเภอลานกระบือ 208.47 อำเภอเมือง 174.84 และอำเภอโกสัมพีนคร 162.99 ต่อแสนประชากร (ตารางที่ 7)

ตารางที่ 7 อัตราป่วยโรคไข้เลือดออก สัปดาห์ที่ 43 (22-28 ตุลาคม 2566) ปี พ.ศ. 2566 จังหวัดกำแพงเพชร จำแนกตามอันดับอำเภอ และ 3 สัปดาห์ย้อนหลัง ปี พ.ศ. 2566

| อันดับที่ | อำเภอ | ประชากร | สัปดาห์ที่ 43 | | | อัตราต่อแสนประชากร | | อัตราป่วยตาย (%) | จำนวนผู้ป่วย 3 สัปดาห์ย้อนหลัง | | | | | |
|-----------|----------------|---------|---------------|----------|---------|--------------------|-----|------------------|--------------------------------|------|---------------|------|---------------|------|
| | | | ป่วย | ป่วยสะสม | ตายสะสม | ป่วย | ตาย | | สัปดาห์ที่ 42 | | สัปดาห์ที่ 41 | | สัปดาห์ที่ 40 | |
| | | | | | | | | | ป่วย | สะสม | ป่วย | สะสม | ป่วย | สะสม |
| 1 | ลานกระบือ | 42,692 | 2 | 89 | 0 | 208.47 | 0 | 0 | 3 | 87 | 3 | 84 | 2 | 81 |
| 2 | เมือง | 208,721 | 5 | 365 | 0 | 174.87 | 0 | 0 | 8 | 360 | 7 | 352 | 9 | 345 |
| 3 | โกสัมพีนคร | 28,222 | 3 | 46 | 0 | 162.99 | 0 | 0 | 2 | 43 | 1 | 41 | 6 | 40 |
| 4 | ไทรงาม | 50,166 | 0 | 67 | 0 | 133.56 | 0 | 0 | 1 | 67 | 2 | 66 | 3 | 64 |
| 5 | คลองขลุง | 68,513 | 1 | 84 | 0 | 122.60 | 0 | 0 | 5 | 83 | 5 | 78 | 5 | 73 |
| 6 | คลองลาน | 62,355 | 1 | 59 | 0 | 94.62 | 0 | 0 | 2 | 58 | 2 | 56 | 2 | 54 |
| 7 | พรานกระต่าย | 70,398 | 1 | 62 | 0 | 88.07 | 0 | 0 | 6 | 61 | 6 | 55 | 3 | 49 |
| 8 | ปางศิลาทอง | 30,319 | 2 | 18 | 0 | 59.37 | 0 | 0 | 1 | 16 | 0 | 15 | 0 | 15 |
| 9 | ขาณุวรลักษบุรี | 102,591 | 0 | 46 | 0 | 44.84 | 0 | 0 | 2 | 46 | 0 | 44 | 1 | 44 |
| 10 | ทรายทองวัฒนา | 22,668 | 0 | 6 | 0 | 26.47 | 0 | 0 | 0 | 6 | 2 | 6 | 0 | 4 |
| 11 | บึงสามัคคี | 25,498 | 0 | 2 | 0 | 7.84 | 0 | 0 | 0 | 2 | 0 | 2 | 0 | 2 |
| | รวม | 712,143 | 15 | 844 | 0 | 118.52 | 0 | 0 | 30 | 829 | 28 | 799 | 31 | 771 |

แหล่งข้อมูล : รายงาน 506 สำนักงานป้องกันควบคุมโรคที่ 3 จังหวัดนครสวรรค์ ณ วันที่ 2 พฤศจิกายน 2566

จังหวัดนครสวรรค์ พบผู้ป่วย 1,192 ราย (+ 69) อัตราป่วย 115.17 ต่อแสนประชากร เสียชีวิต 4 ราย อัตราตาย 0.39 ต่อแสนประชากร อำเภอที่มีอัตราป่วยสูงสุด 3 อันดับ อำเภอแม่วงก์ 320.74 อำเภอไพศาลี 237.88 และอำเภอโกรกพระ 191.93 ต่อแสนประชากร (ตารางที่ 8)

ตารางที่ 8 อัตราป่วยโรคไข้เลือด สัปดาห์ที่ 43 (22-28 ตุลาคม 2566) ปี พ.ศ. 2566 จังหวัดนครสวรรค์ จำแนกตามอันดับอำเภอ และ 3 สัปดาห์ย้อนหลัง ปี พ.ศ. 2566

| อันดับที่ | อำเภอ | ประชากร | สัปดาห์ที่ 43 | | | อัตราต่อแสนประชากร | | อัตราป่วยตาย (%) | จำนวนผู้ป่วย 3 สัปดาห์ย้อนหลัง | | | | | |
|-----------|----------------|-----------|---------------|----------|---------|--------------------|------|------------------|--------------------------------|-------|---------------|-------|---------------|------|
| | | | ป่วย | ป่วยสะสม | ตายสะสม | ป่วย | ตาย | | สัปดาห์ที่ 42 | | สัปดาห์ที่ 41 | | สัปดาห์ที่ 40 | |
| | | | | | | | | | ป่วย | สะสม | ป่วย | สะสม | ป่วย | สะสม |
| 1 | แม่วงก์ | 49,885 | 3 | 160 | 0 | 320.74 | 0 | 0 | 3 | 157 | 11 | 154 | 12 | 143 |
| 2 | ไพศาลี | 69,783 | 7 | 166 | 0 | 237.88 | 0 | 0 | 17 | 159 | 21 | 142 | 17 | 121 |
| 3 | โกรกพระ | 33,867 | 13 | 65 | 0 | 191.93 | 0 | 0 | 3 | 52 | 3 | 49 | 4 | 46 |
| 4 | เมืองนครสวรรค์ | 243,385 | 29 | 353 | 0 | 145.04 | 0 | 0 | 35 | 324 | 47 | 289 | 27 | 242 |
| 5 | ท่าตะโก | 65,859 | 0 | 83 | 0 | 126.03 | 0 | 0 | 1 | 83 | 1 | 82 | 0 | 81 |
| 6 | ลาดยาว | 82,719 | 2 | 92 | 1 | 111.22 | 1.21 | 1.09 | 5 | 90 | 2 | 85 | 4 | 83 |
| 7 | แม่เปิน | 20,915 | 3 | 22 | 0 | 105.19 | 0 | 0 | 0 | 19 | 3 | 19 | 4 | 16 |
| 8 | พยุหะคีรี | 60,506 | 2 | 61 | 0 | 100.82 | 0 | 0 | 2 | 59 | 2 | 57 | 3 | 55 |
| 9 | ชุมตาบง | 17,970 | 0 | 18 | 0 | 100.17 | 0 | 0 | 2 | 18 | 0 | 16 | 0 | 16 |
| 10 | บรรพตพิสัย | 84,817 | 4 | 71 | 1 | 83.71 | 1.18 | 1.41 | 5 | 67 | 6 | 62 | 3 | 56 |
| 11 | ตากฟ้า | 39,404 | 1 | 19 | 0 | 48.22 | 0 | 0 | 3 | 18 | 1 | 15 | 5 | 14 |
| 12 | เก้าเลี้ยว | 34,186 | 2 | 13 | 1 | 38.03 | 2.93 | 7.69 | 0 | 11 | 1 | 11 | 3 | 10 |
| 13 | ตาคลี | 103,034 | 1 | 33 | 1 | 32.03 | 0.97 | 3.03 | 3 | 32 | 0 | 29 | 0 | 29 |
| 14 | ชุมแสง | 62,834 | 1 | 20 | 0 | 31.83 | 0 | 0 | 2 | 19 | 0 | 17 | 1 | 17 |
| 15 | หนองบัว | 65,864 | 1 | 16 | 0 | 24.29 | 0 | 0 | 0 | 15 | 1 | 15 | 0 | 14 |
| | รวม | 1,035,028 | 69 | 1,192 | 4 | 115.17 | 0.39 | 0.34 | 81 | 1,123 | 99 | 1,042 | 83 | 943 |

แหล่งข้อมูล : รายงาน 506 สำนักงานป้องกันควบคุมโรคที่ 3 จังหวัดนครสวรรค์ ณ วันที่ 2 พฤศจิกายน 2566

จังหวัดชัยนาท พบผู้ป่วย 356 (+ 3) อัตราป่วย 111.10 ต่อแสนประชากร เสียชีวิต 1 ราย อัตราตาย 0.31 ต่อแสนประชากร อำเภอที่มีอัตราป่วยสูงสุด 3 อันดับแรก คือ อำเภอหนองมะโมง 319.11 อำเภอสรรคบุรี 164.27 และอำเภอมโนรมย์ 157.95 ต่อแสนประชากร (ตารางที่ 9)

ตารางที่ 9 อัตราป่วยโรคไข้เลือดออก สัปดาห์ที่ 43 (22-28 ตุลาคม 2566) ปี พ.ศ. 2566 จังหวัดชัยนาท จำแนกตามอันดับอำเภอ และ 3 สัปดาห์ย้อนหลัง ปี พ.ศ. 2566

| อันดับที่ | อำเภอ | ประชากร | สัปดาห์ที่ 43 | | | อัตราต่อแสนประชากร | | อัตราป่วยตาย (%) | จำนวนผู้ป่วย 3 สัปดาห์ย้อนหลัง | | | | | |
|-----------|-------------|---------|---------------|----------|---------|--------------------|------|------------------|--------------------------------|------|---------------|------|---------------|------|
| | | | ป่วย | ป่วยสะสม | ตายสะสม | ป่วย | ตาย | | สัปดาห์ที่ 42 | | สัปดาห์ที่ 41 | | สัปดาห์ที่ 40 | |
| | | | | | | | | | ป่วย | สะสม | ป่วย | สะสม | ป่วย | สะสม |
| 1 | หนองมะโมง | 19,429 | 0 | 62 | 0 | 319.11 | 0 | 0 | 5 | 62 | 3 | 57 | 6 | 54 |
| 2 | สรรคบุรี | 63,312 | 1 | 104 | 0 | 164.27 | 0 | 0 | 2 | 103 | 0 | 101 | 5 | 101 |
| 3 | มโนรมย์ | 31,655 | 0 | 50 | 0 | 157.95 | 0 | 0 | 1 | 50 | 4 | 49 | 4 | 45 |
| 4 | วัดสิงห์ | 25,221 | 1 | 26 | 0 | 103.09 | 0 | 0 | 1 | 25 | 0 | 24 | 1 | 24 |
| 5 | สรรพยา | 40,598 | 1 | 34 | 0 | 83.75 | 0 | 0 | 0 | 33 | 1 | 33 | 1 | 32 |
| 6 | หันคา | 54,126 | 0 | 33 | 1 | 60.97 | 1.85 | 3.03 | 1 | 33 | 2 | 32 | 5 | 30 |
| 7 | เนินขาม | 16,754 | 0 | 10 | 0 | 59.69 | 0 | 0 | 0 | 10 | 1 | 10 | 1 | 9 |
| 8 | เมืองชัยนาท | 69,337 | 0 | 37 | 0 | 53.36 | 0 | 0 | 5 | 37 | 4 | 32 | 0 | 28 |
| รวม | | 320,432 | 3 | 356 | 1 | 111.10 | 0.31 | 0.28 | 15 | 353 | 15 | 338 | 23 | 323 |

แหล่งข้อมูล : รายงาน 506 สำนักงานป้องกันควบคุมโรคที่ 3 จังหวัดนครสวรรค์ ณ วันที่ 2 พฤศจิกายน 2566

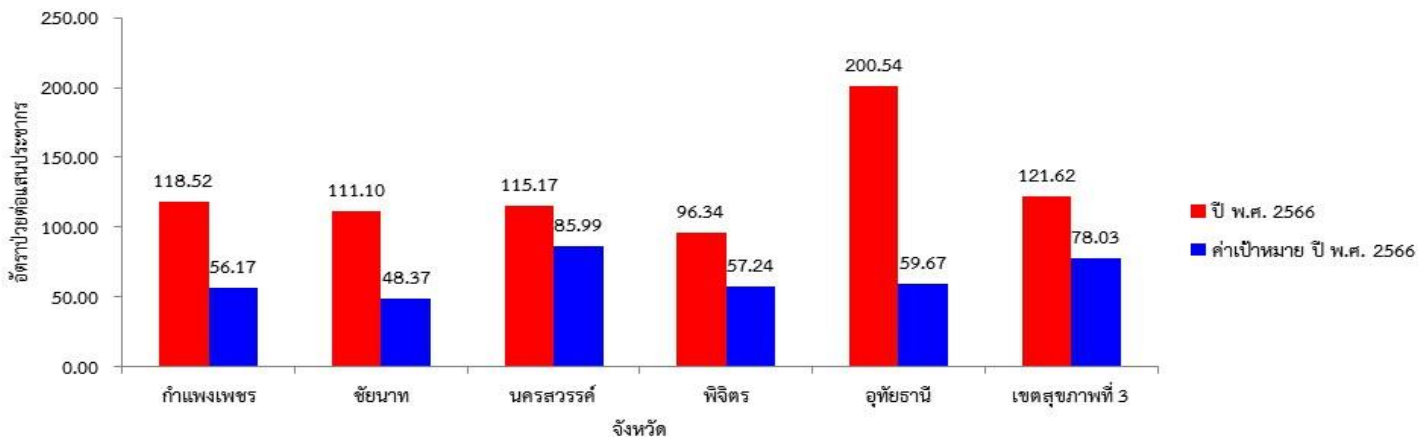
จังหวัดพิจิตร พบผู้ป่วย 510 ราย (+ 5) อัตราป่วย 96.34 ต่อแสนประชากร เสียชีวิต 1 ราย อัตราตาย 0.19 ต่อแสนประชากร อำเภอที่มีอัตราป่วยสูงสุด 3 อันดับ คือ อำเภอโพธิ์ประทับช้าง 244.64 อำเภอทับคล้อ 210.57 และอำเภอสากเหล็ก 163.48 ต่อแสนประชากร (ตารางที่ 10)

ตารางที่ 10 อัตราป่วยโรคไข้เลือดออก สัปดาห์ที่ 43 (22-28 ตุลาคม 2566) ปี พ.ศ. 2566 จังหวัดพิจิตร จำแนกตามอันดับอำเภอ และ 3 สัปดาห์ย้อนหลัง ปี พ.ศ. 2566

| อันดับที่ | อำเภอ | ประชากร | สัปดาห์ที่ 43 | | | อัตราต่อแสนประชากร | | อัตราป่วยตาย (%) | จำนวนผู้ป่วย 3 สัปดาห์ย้อนหลัง | | | | | |
|-----------|-----------------|---------|---------------|----------|---------|--------------------|------|------------------|--------------------------------|------|---------------|------|---------------|------|
| | | | ป่วย | ป่วยสะสม | ตายสะสม | ป่วย | ตาย | | สัปดาห์ที่ 42 | | สัปดาห์ที่ 41 | | สัปดาห์ที่ 40 | |
| | | | | | | | | | ป่วย | สะสม | ป่วย | สะสม | ป่วย | สะสม |
| 1 | โพธิ์ประทับช้าง | 43,329 | 0 | 106 | 0 | 244.64 | 0 | 0 | 3 | 106 | 0 | 103 | 3 | 103 |
| 2 | ทับคล้อ | 42,266 | 1 | 89 | 1 | 210.57 | 2.37 | 1.12 | 4 | 88 | 1 | 84 | 2 | 83 |
| 3 | สากเหล็ก | 23,245 | 1 | 38 | 0 | 163.48 | 0 | 0 | 2 | 37 | 0 | 35 | 4 | 35 |
| 4 | ตะพานหิน | 65,187 | 1 | 106 | 0 | 162.61 | 0 | 0 | 1 | 105 | 1 | 104 | 1 | 103 |
| 5 | วังทรายพูน | 24,120 | 1 | 26 | 0 | 107.79 | 0 | 0 | 1 | 25 | 2 | 24 | 2 | 22 |
| 6 | เมือง | 107,809 | 0 | 70 | 0 | 64.93 | 0 | 0 | 2 | 70 | 5 | 68 | 4 | 63 |
| 7 | บางมูลนาก | 44,189 | 1 | 23 | 0 | 52.05 | 0 | 0 | 2 | 22 | 2 | 20 | 2 | 18 |
| 8 | สามง่าม | 41,652 | 0 | 21 | 0 | 50.42 | 0 | 0 | 0 | 21 | 3 | 21 | 3 | 18 |
| 9 | วชิรบำรุง | 30,975 | 0 | 11 | 0 | 35.51 | 0 | 0 | 0 | 11 | 0 | 11 | 0 | 11 |
| 10 | บึงนาราง | 28,825 | 0 | 6 | 0 | 20.82 | 0 | 0 | 1 | 6 | 0 | 5 | 0 | 5 |
| 11 | ตงเจริญ | 19,448 | 0 | 4 | 0 | 20.57 | 0 | 0 | 0 | 4 | 0 | 4 | 0 | 4 |
| 12 | โพทะเล | 58,350 | 0 | 10 | 0 | 17.14 | 0 | 0 | 3 | 10 | 2 | 7 | 0 | 5 |
| รวม | | 529,395 | 5 | 510 | 1 | 96.34 | 0.19 | 0.20 | 19 | 505 | 16 | 486 | 21 | 470 |

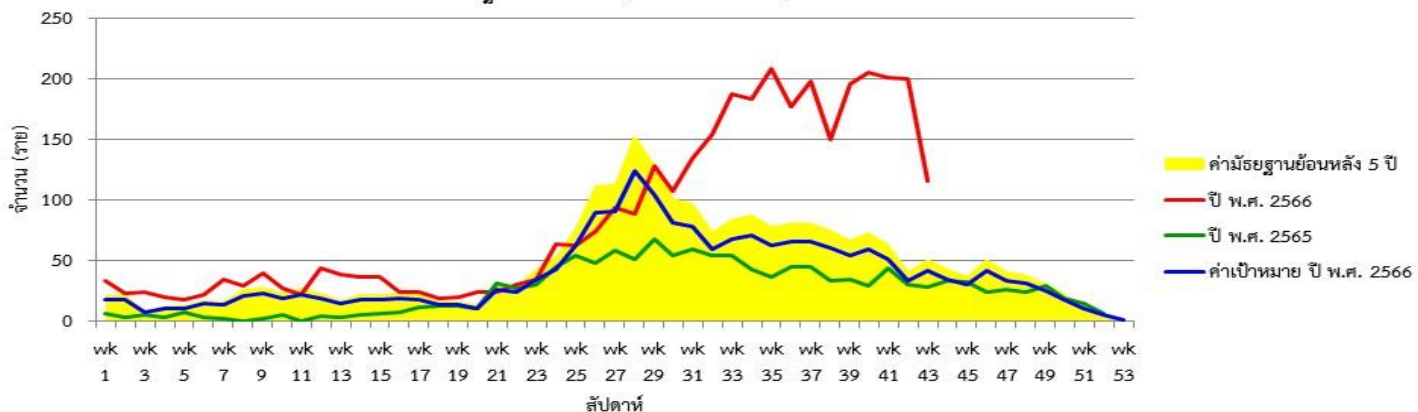
แหล่งข้อมูล : รายงาน 506 สำนักงานป้องกันควบคุมโรคที่ 3 จังหวัดนครสวรรค์ ณ วันที่ 2 พฤศจิกายน 2566

แผนภูมิแท่งแสดงอัตราป่วยโรคไข้เลือดออก สัปดาห์ที่ 43 ปี พ.ศ. 2566 (22-28 ตุลาคม 2566) จำแนกรายจังหวัด เขตสุขภาพที่ 3 เปรียบเทียบกับค่าเป้าหมายลดลงจากคำมัยฐานย้อนหลัง 5 ปี (ปี พ.ศ. 2561-2565) ร้อยละ 20



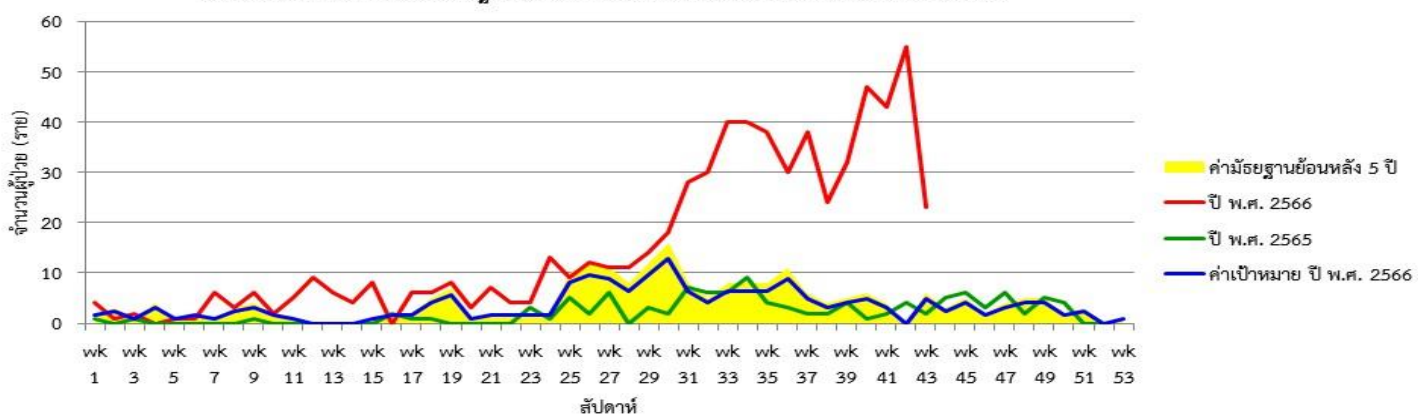
รูปที่ 1 แผนภูมิแท่งแสดงอัตราป่วยโรคไข้เลือดออก ปี พ.ศ. 2566 จำแนกรายจังหวัดเปรียบเทียบกับค่าเป้าหมายลดลงจากคำมัยฐานย้อนหลัง 5 ปี (ปี พ.ศ. 2561-2565) ร้อยละ 20 ที่มา: รายงาน 506 สำนักงานป้องกันควบคุมโรคที่ 3 จังหวัดนครสวรรค์ วันที่ 2 พฤศจิกายน 2566

แผนภูมิเส้นแสดงจำนวนผู้ป่วยโรคไข้เลือดออก เขตสุขภาพที่ 3 สัปดาห์ที่ 43 ปี พ.ศ. 2566 (22-28 ตุลาคม 2566) จำแนกรายสัปดาห์ เปรียบเทียบกับ ปี พ.ศ. 2565 คำมัยฐานย้อนหลัง 5 ปี (ปี พ.ศ. 2561-2565) และค่าเป้าหมาย ปี พ.ศ. 2566



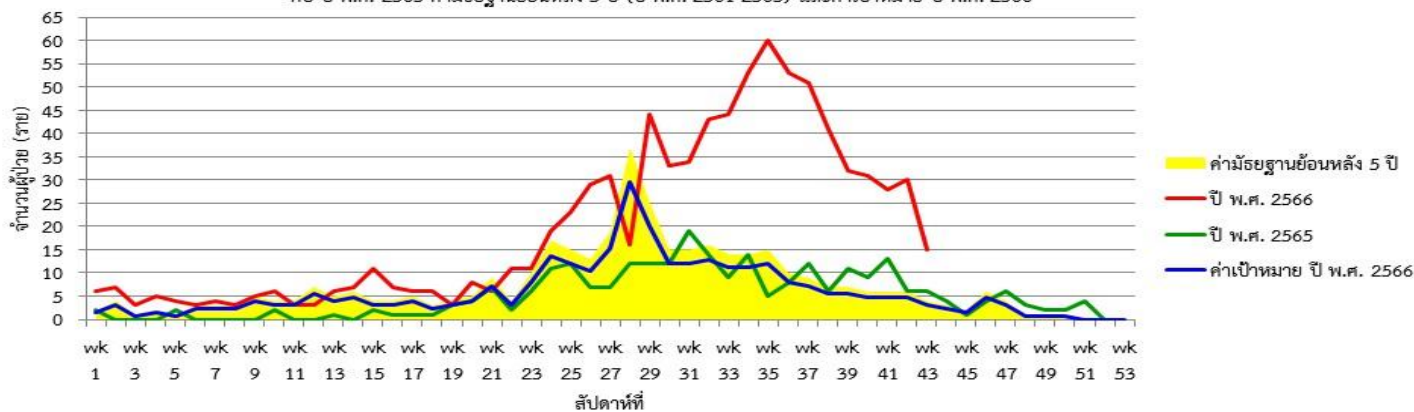
รูปที่ 2 แผนภูมิเส้นแสดงจำนวนผู้ป่วยโรคไข้เลือดออก เขตสุขภาพที่ 3 ปี พ.ศ. 2566 จำแนกรายสัปดาห์ เปรียบเทียบกับ ปี พ.ศ. 2566 คำมัยฐานย้อนหลัง 5 ปี (ปี พ.ศ. 2561-2565) และค่าเป้าหมาย ปี พ.ศ. 2566 ที่มา: รายงาน 506 สำนักงานป้องกันควบคุมโรคที่ 3 จังหวัดนครสวรรค์ วันที่ 2 พฤศจิกายน 2566

แผนภูมิเส้นแสดงจำนวนผู้ป่วยโรคไข้เลือดออก จังหวัดอุทัยธานี สัปดาห์ที่ 43 ปี พ.ศ. 2566 (22-28 ตุลาคม 2566) จำแนกรายสัปดาห์ เปรียบเทียบกับปี พ.ศ. 2565 คำมัยฐานย้อนหลัง 5 ปี (ปี พ.ศ. 2561-2565) และค่าเป้าหมาย ปี พ.ศ. 2566



รูปที่ 3 แผนภูมิเส้นแสดงจำนวนผู้ป่วยโรคไข้เลือดออก จังหวัดอุทัยธานี ปี พ.ศ. 2566 จำแนกรายสัปดาห์ เปรียบเทียบกับปี พ.ศ. 2566 คำมัยฐานย้อนหลัง 5 ปี (ปี พ.ศ. 2561-2565) และค่าเป้าหมาย ปี พ.ศ. 2566 ที่มา: รายงาน 506 สำนักงานป้องกันควบคุมโรคที่ 3 จังหวัดนครสวรรค์ วันที่ 2 พฤศจิกายน 2566

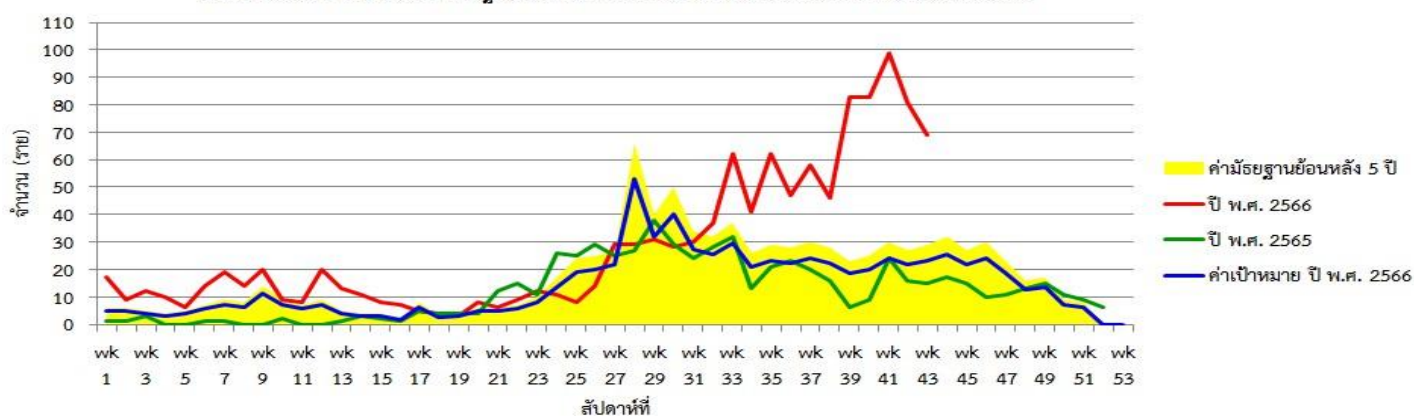
แผนภูมิเส้นแสดงจำนวนผู้ป่วยโรคไข้เลือดออก จังหวัดกำแพงเพชร สัปดาห์ที่ 43 ปี พ.ศ. 2566 (22-28 ตุลาคม 2566) จำแนกรายสัปดาห์เปรียบเทียบกับ ปี พ.ศ. 2565 ค่ามัธยฐานย้อนหลัง 5 ปี (ปี พ.ศ. 2561-2565) และค่าเป้าหมาย ปี พ.ศ. 2566



รูปที่ 4 แผนภูมิเส้นแสดงจำนวนผู้ป่วยโรคไข้เลือดออก จังหวัดกำแพงเพชร ปี พ.ศ. 2566 จำแนกรายสัปดาห์ เปรียบเทียบกับ ปี พ.ศ. 2566 ค่ามัธยฐานย้อนหลัง 5 ปี (ปี พ.ศ. 2561-2565) และค่าเป้าหมาย ปี พ.ศ. 2566

ที่มา: รายงาน 506 สำนักงานป้องกันควบคุมโรคที่ 3 จังหวัดนครสวรรค์ วันที่ 2 พฤศจิกายน 2566

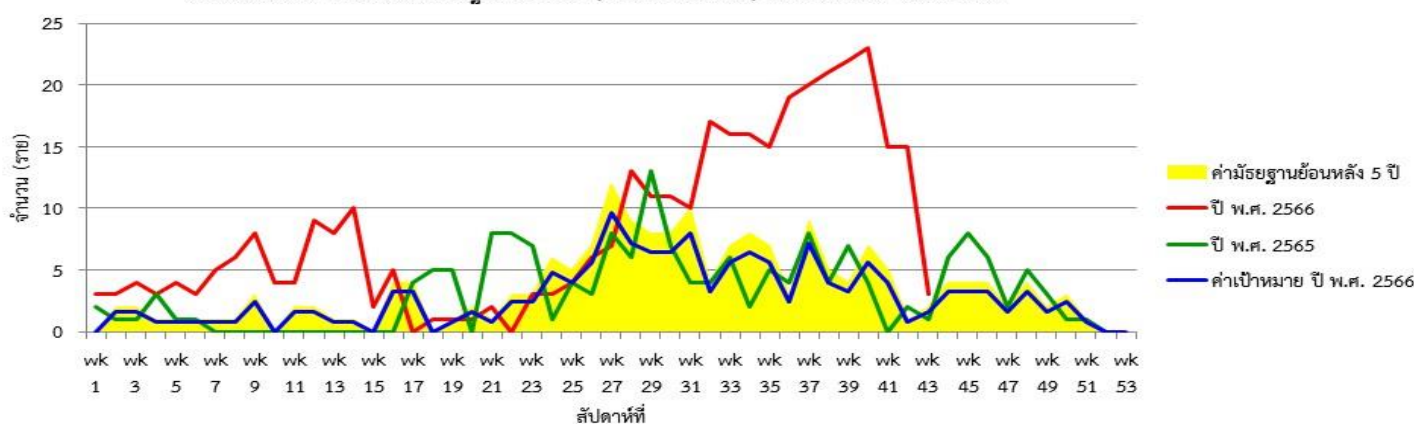
แผนภูมิเส้นแสดงจำนวนผู้ป่วยโรคไข้เลือดออก จังหวัดนครสวรรค์ สัปดาห์ที่ 43 ปี พ.ศ. 2566 (22-28 ตุลาคม 2566) จำแนกรายสัปดาห์เปรียบเทียบกับ ปี พ.ศ. 2565 ค่ามัธยฐานย้อนหลัง 5 ปี (ปี พ.ศ. 2561-2565) และค่าเป้าหมาย ปี พ.ศ. 2566



รูปที่ 5 แผนภูมิเส้นแสดงจำนวนผู้ป่วยโรคไข้เลือดออก จังหวัดนครสวรรค์ ปี พ.ศ. 2566 จำแนกรายสัปดาห์ เปรียบเทียบกับ ปี พ.ศ. 2566 ค่ามัธยฐานย้อนหลัง 5 ปี (ปี พ.ศ. 2561-2565) และค่าเป้าหมาย ปี พ.ศ. 2566

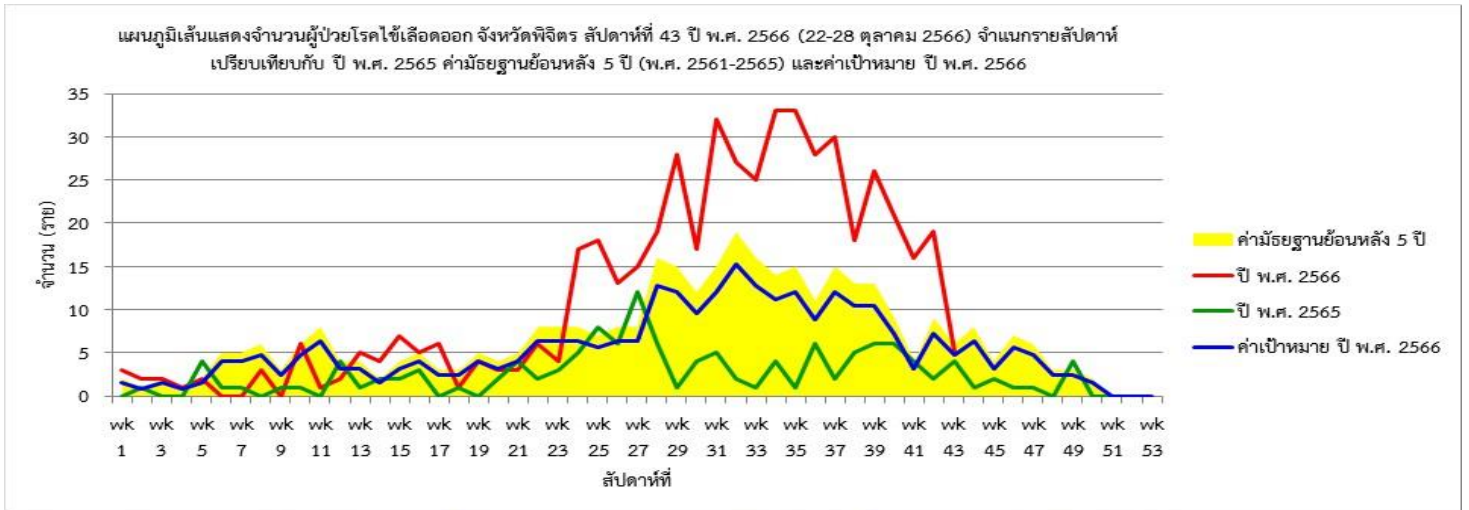
ที่มา: รายงาน 506 สำนักงานป้องกันควบคุมโรคที่ 3 จังหวัดนครสวรรค์ วันที่ 2 พฤศจิกายน 2566

แผนภูมิเส้นแสดงจำนวนผู้ป่วยโรคไข้เลือดออก จังหวัดชัยนาท สัปดาห์ที่ 43 ปี พ.ศ. 2566 (22-28 ตุลาคม 2566) จำแนกรายสัปดาห์เปรียบเทียบกับ ปี พ.ศ. 2565 ค่ามัธยฐานย้อนหลัง 5 ปี (ปี พ.ศ. 2561-2565) และค่าเป้าหมาย ปี พ.ศ. 2566



รูปที่ 6 แผนภูมิเส้นแสดงจำนวนผู้ป่วยโรคไข้เลือดออก จังหวัดชัยนาท ปี พ.ศ. 2566 จำแนกรายสัปดาห์ เปรียบเทียบกับ ปี พ.ศ. 2566 ค่ามัธยฐานย้อนหลัง 5 ปี (ปี พ.ศ. 2561-2565) และค่าเป้าหมาย ปี พ.ศ. 2566

ที่มา: รายงาน 506 สำนักงานป้องกันควบคุมโรคที่ 3 จังหวัดนครสวรรค์ วันที่ 2 พฤศจิกายน 2566



รูปที่ 7 แผนภูมิเส้นแสดงจำนวนผู้ป่วยโรคไข้เลือดออก จังหวัดพิจิตร ปี พ.ศ. 2566 จำแนกรายสัปดาห์ เปรียบเทียบกับ ปี พ.ศ. 2566 ค่ามัธยฐานย้อนหลัง 5 ปี (ปี พ.ศ. 2561-2565) และค่าเป้าหมาย ปี พ.ศ. 2566
ที่มา: รายงาน 506 สำนักงานป้องกันควบคุมโรคที่ 3 จังหวัดนครสวรรค์ วันที่ 2 พฤศจิกายน 2566

จากการเฝ้าระวังผู้ป่วยโรคไข้เลือดออก ณ สัปดาห์ที่ 43 พบว่า

เขตสุขภาพที่ 3 ผู้ป่วยมีแนวโน้มลดลง แต่จำนวนผู้ป่วยสูงกว่าค่าเป้าหมายและค่ามัธยฐาน 5 ปี ย้อนหลัง ในช่วงเวลาเดียวกัน จำนวนผู้ป่วยสะสมยังสูงกว่าค่าเป้าหมายและค่ามัธยฐาน 5 ปี ย้อนหลัง

จังหวัดอุทัยธานี จำนวนผู้ป่วยมีแนวโน้มลดลง แต่จำนวนผู้ป่วยสูงกว่าค่าเป้าหมายและค่ามัธยฐาน 5 ปี ย้อนหลัง ในช่วงเวลาเดียวกัน จำนวนผู้ป่วยสะสมยังสูงกว่าค่าเป้าหมายและค่ามัธยฐาน 5 ปี ย้อนหลัง อำเภอที่พบผู้ป่วยติดต่อกัน 4 อำเภอว่าง อารมณ์, เมือง, บ้านไร่, ทัพทัน, ลานสัก และหนองฉาง

จังหวัดกำแพงเพชร ผู้ป่วยมีแนวโน้มลดลง แต่จำนวนผู้ป่วยสูงกว่าค่าเป้าหมายและค่ามัธยฐาน 5 ปี ย้อนหลัง ในช่วงเวลาเดียวกัน จำนวนผู้ป่วยสะสมยังสูงกว่าค่าเป้าหมายและค่ามัธยฐาน 5 ปี ย้อนหลัง อำเภอที่พบผู้ป่วยติดต่อกัน 4 สัปดาห์ คือ อำเภอ ลานกระบือ, เมือง, โกสัมพีนคร, คลองขลุง, คลองลาน และพรานกระต่าย

จังหวัดนครสวรรค์ ผู้ป่วยมีแนวโน้มลดลง แต่จำนวนผู้ป่วยสูงกว่าค่าเป้าหมายและค่ามัธยฐาน 5 ปี ย้อนหลัง ในช่วงเวลาเดียวกัน จำนวนผู้ป่วยสะสมยังสูงกว่าค่าเป้าหมายและค่ามัธยฐาน 5 ปี ย้อนหลัง อำเภอที่พบผู้ป่วยติดต่อกัน 4 สัปดาห์ คือ อำเภอแม่ วัง, ไผ่ศาลี, ไกรภพระ, เมือง, ลาดยาว, พยุหะคีรี, บรรพตพิสัย และตากฟ้า

จังหวัดชัยนาท ผู้ป่วยมีแนวโน้มลดลง แต่จำนวนผู้ป่วยสูงกว่าค่าเป้าหมายและค่ามัธยฐาน 5 ปี ย้อนหลัง ในช่วงเวลาเดียวกัน จำนวนผู้ป่วยสะสมยังสูงกว่าค่าเป้าหมายและค่ามัธยฐาน 5 ปี ย้อนหลัง ไม่พบอำเภอที่พบผู้ป่วยติดต่อกัน 4 สัปดาห์

จังหวัดพิจิตร ผู้ป่วยมีแนวโน้มลดลง แต่จำนวนผู้ป่วยเท่ากับค่าเป้าหมายแต่น้อยกว่าค่ามัธยฐาน 5 ปี ย้อนหลัง ในช่วงเวลาเดียวกัน จำนวนผู้ป่วยสะสมสูงกว่าค่าเป้าหมายและค่ามัธยฐาน 5 ปี ย้อนหลัง อำเภอที่พบผู้ป่วยติดต่อกัน 4 สัปดาห์ คือ อำเภอทับ คล้อ, ตะพานหิน, วังทรายพูน และบางมูลนาก

นายนิรุจน์ เพ็ชรสินเดชากุล นักวิชาการสาธารณสุขชำนาญการ ผู้จัดทำรายงาน
วันที่ 3 พฤศจิกายน 2566