



สถานการณ์โรคไข้เลือดออก

เขตสุขภาพที่ 3

 งานโรคติดต่อนำโดยแมลง

 สำนักงานป้องกันควบคุมโรคที่ 3 จังหวัดนครสวรรค์

 เบอร์โทร : 056-221822 ต่อ 152

 E-mail : vbd.dpc3@gmail.com

สัปดาห์ที่ 37
ปี 2566

ข้อมูล ณ วันที่
21 กันยายน 2566

สถานการณ์ ไข้เลือดออก

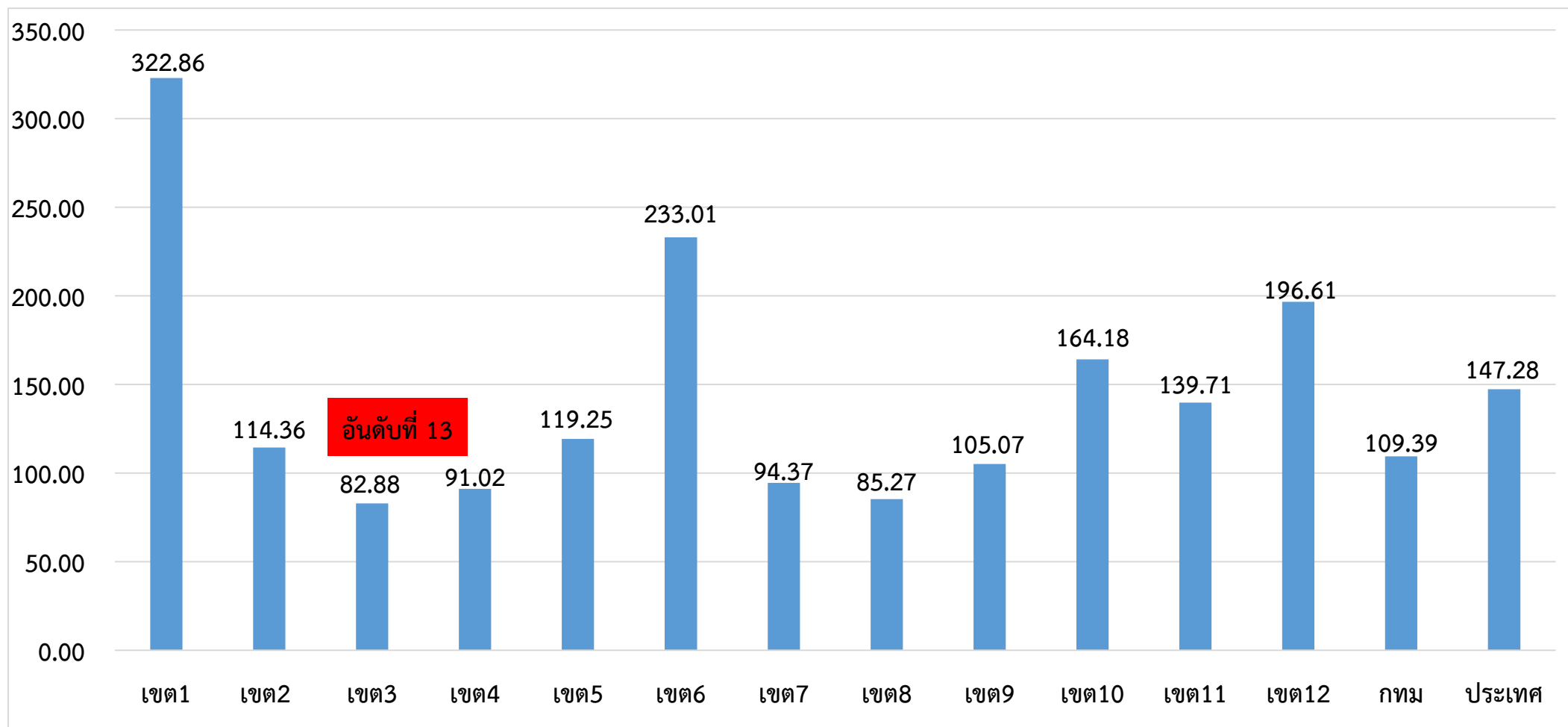
| ระดับประเทศ | 2566 | 2565 | 2564 | 2563 | 2562 | 2561 |
|-----------------|--------|--------|-------|--------|--------|--------|
| ป่วย (ราย) | 97,398 | 28,106 | 7,961 | 61,077 | 99,003 | 64,529 |
| ตาย (ราย) | 89 | 22 | 6 | 44 | 114 | 88 |
| อัตราป่วยต่อแสน | 147.28 | 42.46 | 11.73 | 89.35 | 144.02 | 94.28 |
| อัตราป่วยตาย % | 0.09 | 0.08 | 0.08 | 0.07 | 0.12 | 0.14 |

มีรายงานผู้ป่วยเพิ่มขึ้นจากสัปดาห์ที่ผ่านมา + 5,419 ราย
จำนวนผู้ป่วย พ.ศ. 2566 **มากกว่า** พ.ศ. 2565 ณ ช่วงเวลาเดียวกัน **3.5 เท่า**

ที่มา: รายงานกองโรคติดต่อฯ โดยแมลง ณ วันที่ 21 ก.ย. 2566

สถานการณ์โรคไข้เลือดออก จำแนกรายเขตสุขภาพ ตั้งแต่วันที่ 1 มกราคม – 21 กันยายน 2566

อัตราป่วยต่อแสนประชากร



ที่มา: รายงาน 506 สคร.3 ณ วันที่ 21 ก.ย. 2566

สัปดาห์ที่ 37
ปี 2566

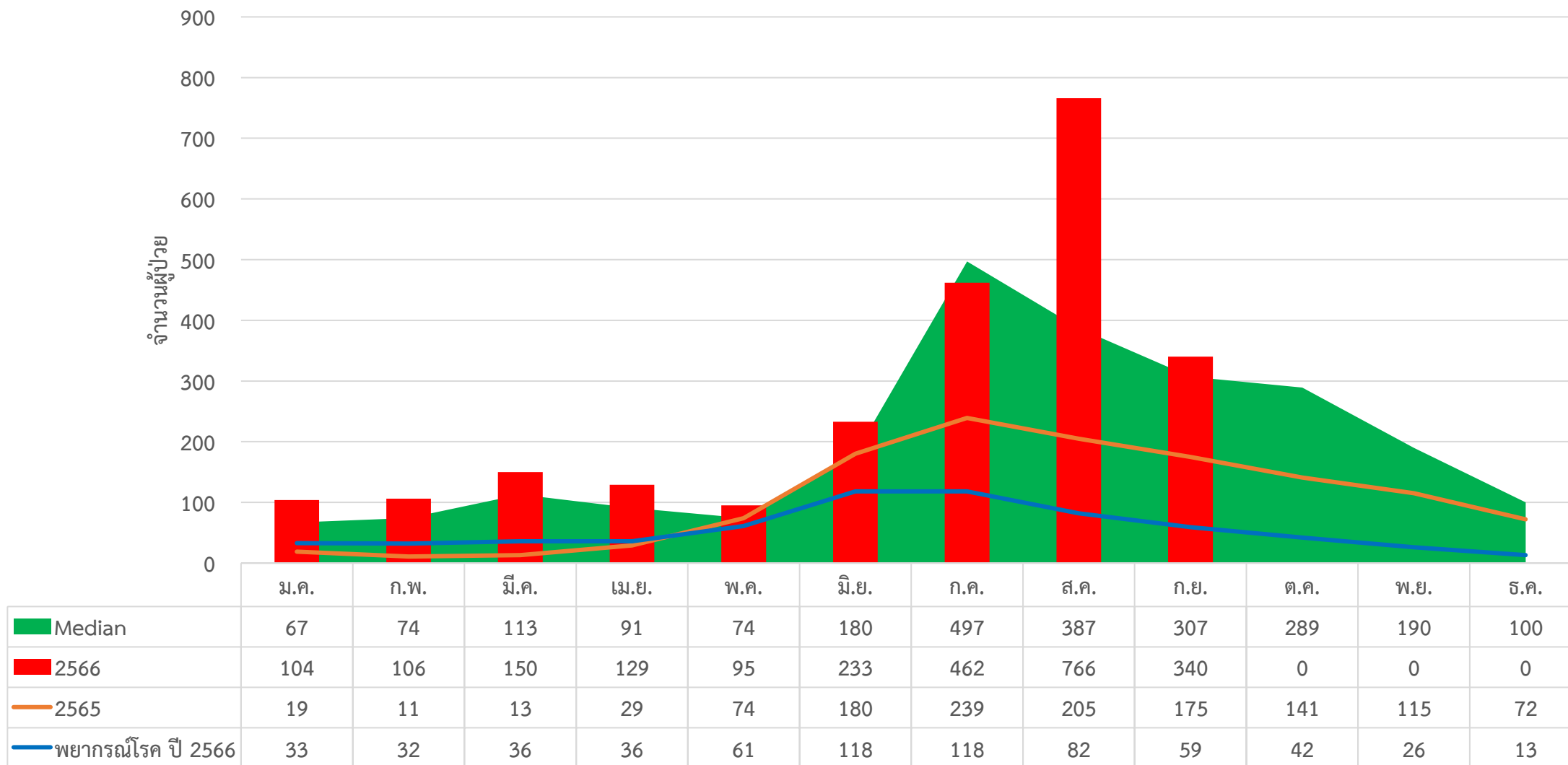
ข้อมูล ณ วันที่
21 กันยายน 2566

สถานการณ์ ไข้เลือดออก

| เขต 3 | ป่วย (ราย) | ตาย (ราย) | อัตราป่วยต่อแสน | อัตราป่วยตาย (%) | ลำดับของประเทศ |
|------------------|---------------------|-----------|-----------------|------------------|----------------|
| อุทัยธานี | 413 (+36) | 0 | 127.03 | 0.00 | 40 |
| กำแพงเพชร | 649 (+94) | 0 | 91.13 | 0.00 | 53 |
| ชัยนาท | 247 (+24) | 0 | 77.08 | 0.00 | 60 |
| พิจิตร | 383 (+37) | 0 | 72.35 | 0.00 | 61 |
| นครสวรรค์ | 693 (+33) | 0 | 66.95 | 0.00 | 62 |
| เขตสุขภาพ | 2,385 (+224) | 0 | 81.62 | 0.00 | 13 |

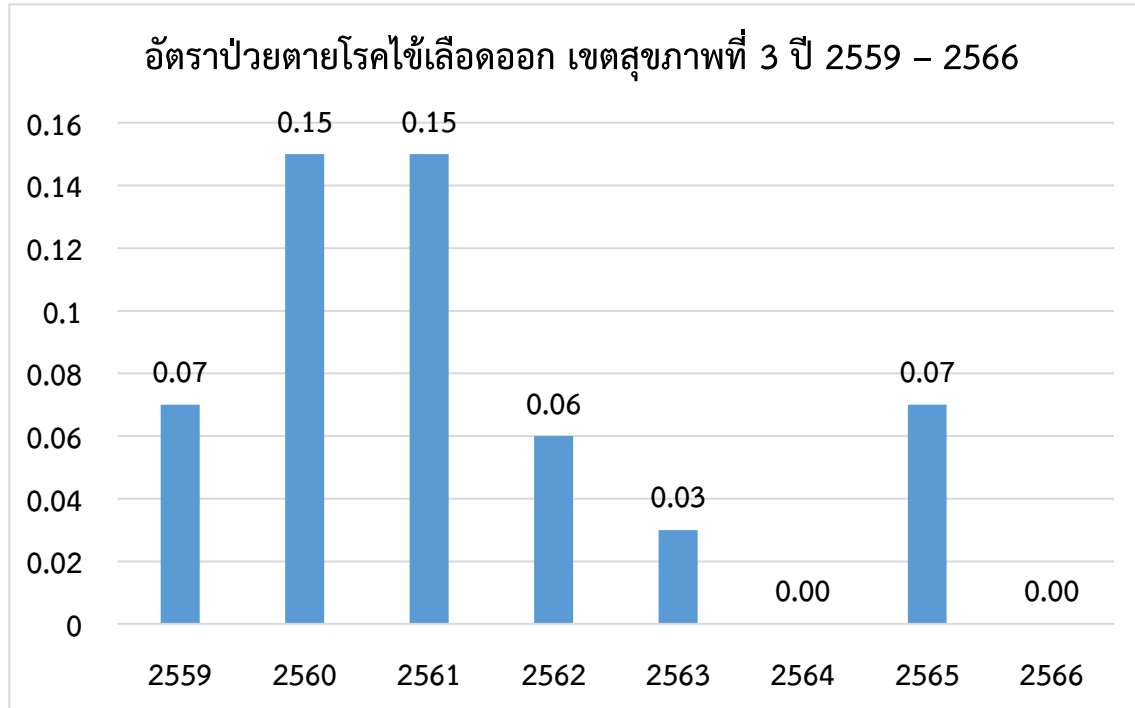
ที่มา: รายงาน 506 สคร.3 ณ วันที่ 21 ก.ย. 2566

จำนวนผู้ป่วยไข้เลือดออกรายเดือน เขตสุขภาพที่ 3



ที่มา: รายงาน 506 สคร.3 ณ วันที่ 21 ก.ย. 2566

สถานการณ์การเสียชีวิตด้วยโรคไข้เลือดออก เขตสุขภาพที่ 3



จำนวนผู้เสียชีวิตโรคไข้เลือดออกเขตสุขภาพที่ 3 ปี 2559 - 2566

| จังหวัด | 2559 | 2560 | 2561 | 2562 | 2563 | 2564 | 2565 | 2566 |
|------------|----------|----------|----------|----------|----------|----------|----------|----------|
| กำแพงเพชร | 0 | 2 | 2 | 1 | 0 | 0 | 0 | 0 |
| ชัยนาท | 0 | 0 | 0 | 1 | 0 | 0 | 1 | 0 |
| พิจิตร | 1 | 1 | 2 | 0 | 0 | 0 | 1 | 0 |
| นครสวรรค์ | 0 | 0 | 5 | 0 | 1 | 0 | 0 | 0 |
| อุทัยธานี | 0 | 0 | 0 | 0 | 0 | 0 | 0 | 0 |
| รวม | 1 | 3 | 9 | 2 | 1 | 0 | 2 | 0 |

อำเภอที่มีอัตราป่วยโรคไข้เลือดออกสูงสุด 10 อันดับแรก
ใน 4 สัปดาห์ล่าสุด (สัปดาห์ที่ 32 – 35 ปี 66)

| อันดับ | จังหวัด | อำเภอ | จำนวน ผู้ป่วย | อัตราป่วยต่อ ประชากร 100,000 คน |
|--------|-----------|----------------|------------------|---------------------------------------|
| 1 | นครสวรรค์ | แม่वंก | 66 | 127.88 |
| 2 | อุทัยธานี | ห้วยคต | 17 | 83.98 |
| 3 | อุทัยธานี | บ้านไร่ | 52 | 75.72 |
| 4 | กำแพงเพชร | ลานกระบือ | 25 | 58.28 |
| 5 | อุทัยธานี | สว่างอารมณ์ | 17 | 53.56 |
| 6 | กำแพงเพชร | ไตรงาม | 27 | 53.37 |
| 7 | พิจิตร | ทับคล้อ | 23 | 53.30 |
| 8 | ชัยนาท | วัดสิงห์ | 13 | 51.14 |
| 9 | อุทัยธานี | เมืองอุทัยธานี | 23 | 45.98 |
| 10 | พิจิตร | ตะพานหิน | 30 | 45.35 |

ที่มา : โปรแกรมทันระบาด ณ วันที่ 14 ก.ย. 2566

อำเภอที่มีอัตราป่วยโรคไข้เลือดออกสูงสุด 10 อันดับแรก
ใน 4 สัปดาห์ล่าสุด (สัปดาห์ที่ 33 – 36 ปี 66)

| อันดับ | จังหวัด | อำเภอ | จำนวนผู้ป่วย | อัตราป่วยต่อ ประชากร 100,000 คน |
|--------|-----------|-----------------|--------------|---------------------------------------|
| 1 | นครสวรรค์ | แม่वंก | 63 | 122.07 |
| 2 | อุทัยธานี | ห้วยคต | 17 | 83.98 |
| 3 | อุทัยธานี | บ้านไร่ | 52 | 75.72 |
| 4 | กำแพงเพชร | ไตรงาม | 36 | 71.16 |
| 5 | อุทัยธานี | สว่างอารมณ์ | 20 | 63.01 |
| 6 | อุทัยธานี | เมืองอุทัยธานี | 27 | 53.98 |
| 7 | พิจิตร | โพธิ์ประทับช้าง | 23 | 52.40 |
| 8 | กำแพงเพชร | ลานกระบือ | 21 | 48.96 |
| 9 | พิจิตร | ทับคล้อ | 20 | 46.35 |
| 10 | กำแพงเพชร | โกสัมพีนคร | 13 | 45.55 |

ที่มา : โปรแกรมทันระบาด ณ วันที่ 21 ก.ย. 2566

อำเภอที่มีอัตราป่วยสะสมโรคไข้เลือดออกสูงสุด 10 อันดับแรก
(สัปดาห์ที่ 36/66)

| อันดับ | จังหวัด | อำเภอ | จำนวนผู้ป่วยสะสม | อัตราป่วยสะสมต่อประชากรแสนคน |
|--------|-----------|-----------------|------------------|------------------------------|
| 1 | อุทัยธานี | ห้วยคต | 47 | 233.47 |
| 2 | อุทัยธานี | สว่างอารมณ์ | 70 | 222.06 |
| 3 | นครสวรรค์ | แม่วงก์ | 110 | 220.51 |
| 4 | พิจิตร | โพธิ์ประทับช้าง | 83 | 191.56 |
| 5 | อุทัยธานี | บ้านไร่ | 113 | 165.91 |
| 6 | กำแพงเพชร | ลานกระบือ | 67 | 156.94 |
| 7 | ชัยนาท | หนองมะโมง | 29 | 149.26 |
| 8 | พิจิตร | ทับคล้อ | 62 | 146.69 |
| 9 | พิจิตร | ตะพานหิน | 91 | 139.60 |
| 10 | ชัยนาท | สรรคบุรี | 86 | 135.84 |

ที่มา: รายงาน 506 สคร.3 ณ 14 ก.ย. 2566

อำเภอที่มีอัตราป่วยสะสมโรคไข้เลือดออกสูงสุด 10 อันดับแรก
(สัปดาห์ที่ 37/66)

| อันดับ | จังหวัด | อำเภอ | จำนวนผู้ป่วยสะสม | อัตราป่วยสะสมต่อประชากรแสนคน |
|--------|-----------|-----------------|------------------|------------------------------|
| 1 | อุทัยธานี | ห้วยคต | 50 | 248.37 |
| 2 | อุทัยธานี | สว่างอารมณ์ | 77 | 244.27 |
| 3 | นครสวรรค์ | แม่วงก์ | 116 | 232.53 |
| 4 | พิจิตร | โพธิ์ประทับช้าง | 90 | 207.71 |
| 5 | ชัยนาท | หนองมะโมง | 34 | 175.00 |
| 6 | อุทัยธานี | บ้านไร่ | 119 | 174.71 |
| 7 | พิจิตร | ทับคล้อ | 70 | 165.62 |
| 8 | กำแพงเพชร | เมือง | 311 | 149.00 |
| 9 | กำแพงเพชร | ลานกระบือ | 63 | 147.57 |
| 10 | พิจิตร | ตะพานหิน | 96 | 147.27 |

ที่มา: รายงาน 506 สคร.3 ณ วันที่ 21 ก.ย. 2566



เป้าหมายลดโรคไข้เลือดออก เขตสุขภาพ ที่ 3

| | ปี 2562 | ปี 2563 | ปี 2564 | ปี 2565 | ปี 2566 |
|--|--|--|--|--|--|
| เป้าหมาย: ลดอัตราป่วยโรค ไข้เลือดออก | ไม่น้อยกว่า ร้อยละ 15 ของค้ำชัญฐาน ย้อนหลัง 5 ปี (พ.ศ.2557-2561) | ไม่น้อยกว่า ร้อยละ 20 ของค้ำชัญฐาน ย้อนหลัง 5 ปี (พ.ศ.2558-2562) | ไม่น้อยกว่า ร้อยละ 25 ของค้ำชัญฐาน ย้อนหลัง 5 ปี (พ.ศ.2559-2563) | ไม่น้อยกว่า ร้อยละ 15 ของค้ำชัญฐาน ย้อนหลัง 5 ปี (พ.ศ.2560-2564) | ไม่น้อยกว่า ร้อยละ 20 ของค้ำชัญฐาน ย้อนหลัง 5 ปี (พ.ศ.2561-2565) |
| ค้ำชัญฐานย้อนหลัง5ปี | 68.74 | 107.83 | 107.83 | 97.06 | 97.25 |
| ค่าเป้าหมาย | 58.43 | 86.27 | 80.87 | 82.06 | 77.80 |
| ผลงาน | 107.80 | 95.88 | 18.00 | 43.56 | 81.62 |
| เป้าหมาย: อัตราป่วยตาย | ร้อยละ 0.10 | ไม่เกินร้อยละ 0.10 | ไม่เกินร้อยละ 0.10 | ไม่เกินร้อยละ 0.10 | ไม่เกินร้อยละ 0.10 |
| ผลงาน | 0.06 | 0.03 | 0.00 | 0.07 | 0.00 |

ที่มา : รายงาน 506 สคร.3 ณ วันที่ 21 ก.ย. 2566



เป้าหมายลดโรคไข้เลือดออก เขตสุขภาพ ที่ 3 ปี2566

| | เขต3 | กำแพงเพชร | ชัยนาท | นครสวรรค์ | พิจิตร | อุทัยธานี |
|---|--|-----------|--------|-----------|--------|-----------|
| เป้าหมาย: ลดอัตราป่วยโรค ไข้เลือดออก | ไม่น้อยกว่าร้อยละ 20 ของค้ำมัยฐานย้อนหลัง 5 ปี (พ.ศ.2561-2565) | | | | | |
| ไม่น้อยกว่า ร้อยละ 20 ของค้ำมัยฐานย้อนหลัง 5 ปี (พ.ศ.2561-2565) | 97.25 | 41.81 | 55.24 | 117.42 | 59.31 | 76.09 |
| ค่าเป้าหมาย | 77.80 | 33.45 | 44.19 | 93.94 | 47.45 | 60.87 |
| ผลงาน | 81.62 | 91.13 | 77.08 | 66.95 | 72.35 | 127.03 |
| เป้าหมาย: อัตราป่วยตาย | อัตราป่วยตาย ไม่เกินร้อยละ 0.10 | | | | | |
| ผลงาน | 0.00 | 0.00 | 0.00 | 0.00 | 0.00 | 0.00 |

Thank you

