



# สถานการณ์โรคไข้เลือดออก

## เขตสุขภาพที่ 3

 งานโรคติดต่อนำโดยแมลง

 สำนักงานป้องกันควบคุมโรคที่ 3 จังหวัดนครสวรรค์

 เบอร์โทร : 056-221822 ต่อ 152

 E-mail : [vbd.dpc3@gmail.com](mailto:vbd.dpc3@gmail.com)

สัปดาห์ที่ 29  
ปี 2566

ข้อมูล ณ วันที่  
27 กรกฎาคม 2566

# สถานการณ์ ไข้เลือดออก

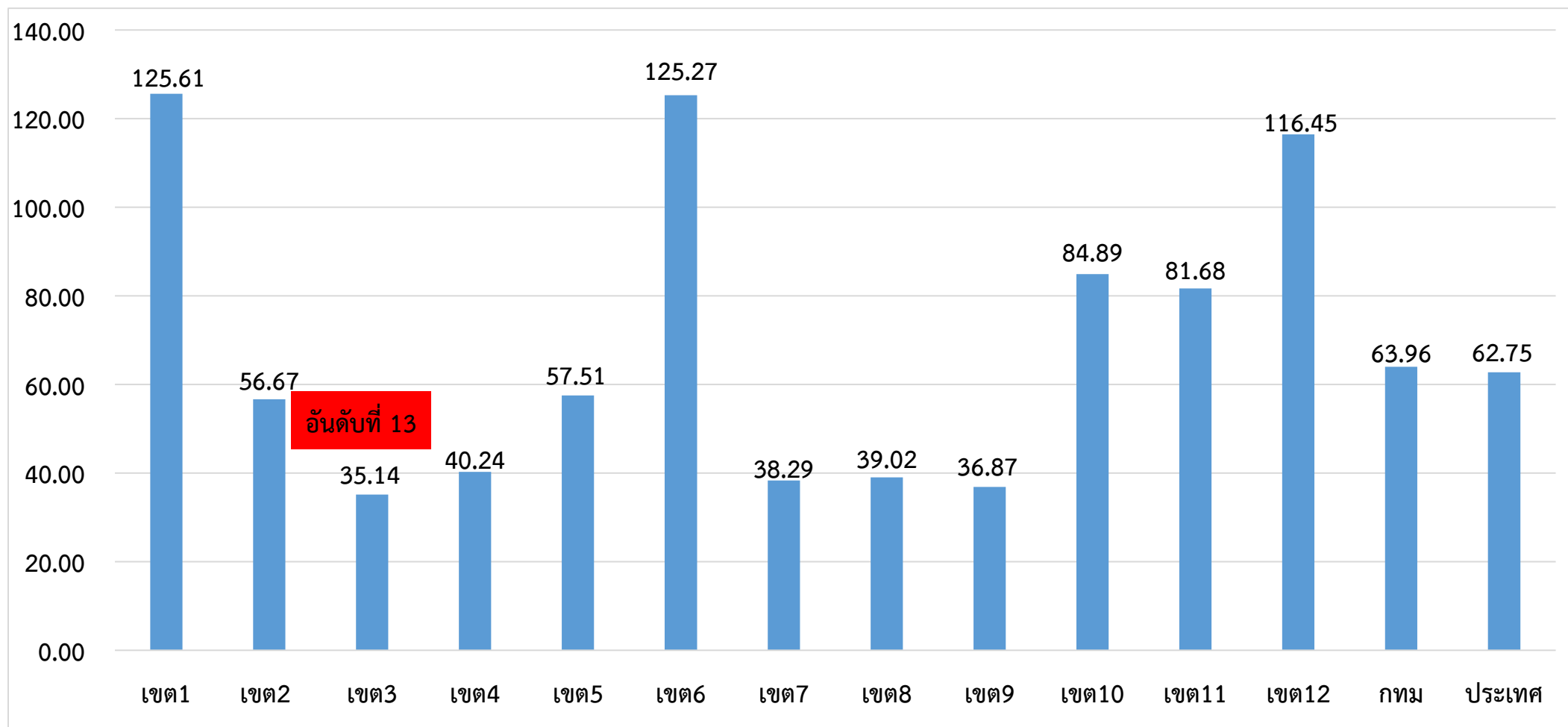
ระดับประเทศ	2566	2565	2564	2563	2562	2561
ป่วย (ราย)	46,855	16,542	6,403	40,101	67,956	43,789
ตาย (ราย)	41	12	6	31	83	62
อัตราป่วยต่อแสน	70.80	27.24	9.68	60.42	102.21	66.05
อัตราป่วยตาย %	0.09	0.09	0.09	0.08	0.12	0.14

มีรายงานผู้ป่วยเพิ่มขึ้นจากสัปดาห์ที่ผ่านมา + 5,328 ราย  
จำนวนผู้ป่วย พ.ศ. 2566 **มากกว่า** พ.ศ. 2565 ณ ช่วงเวลาเดียวกัน **2.8 เท่า**

ที่มา: รายงานกองโรคติดต่อฯ โดยแมลง ณ วันที่ 27 ก.ค. 2566

# สถานการณ์โรคไข้เลือดออก จำแนกรายเขตสุขภาพ ตั้งแต่วันที่ 1 มกราคม - 27 กรกฎาคม 2566

อัตราป่วยต่อแสนประชากร



ที่มา: รายงาน 506 สคร.3 ณ วันที่ 27 ก.ค. 2566

สัปดาห์ที่ 29  
ปี 2566

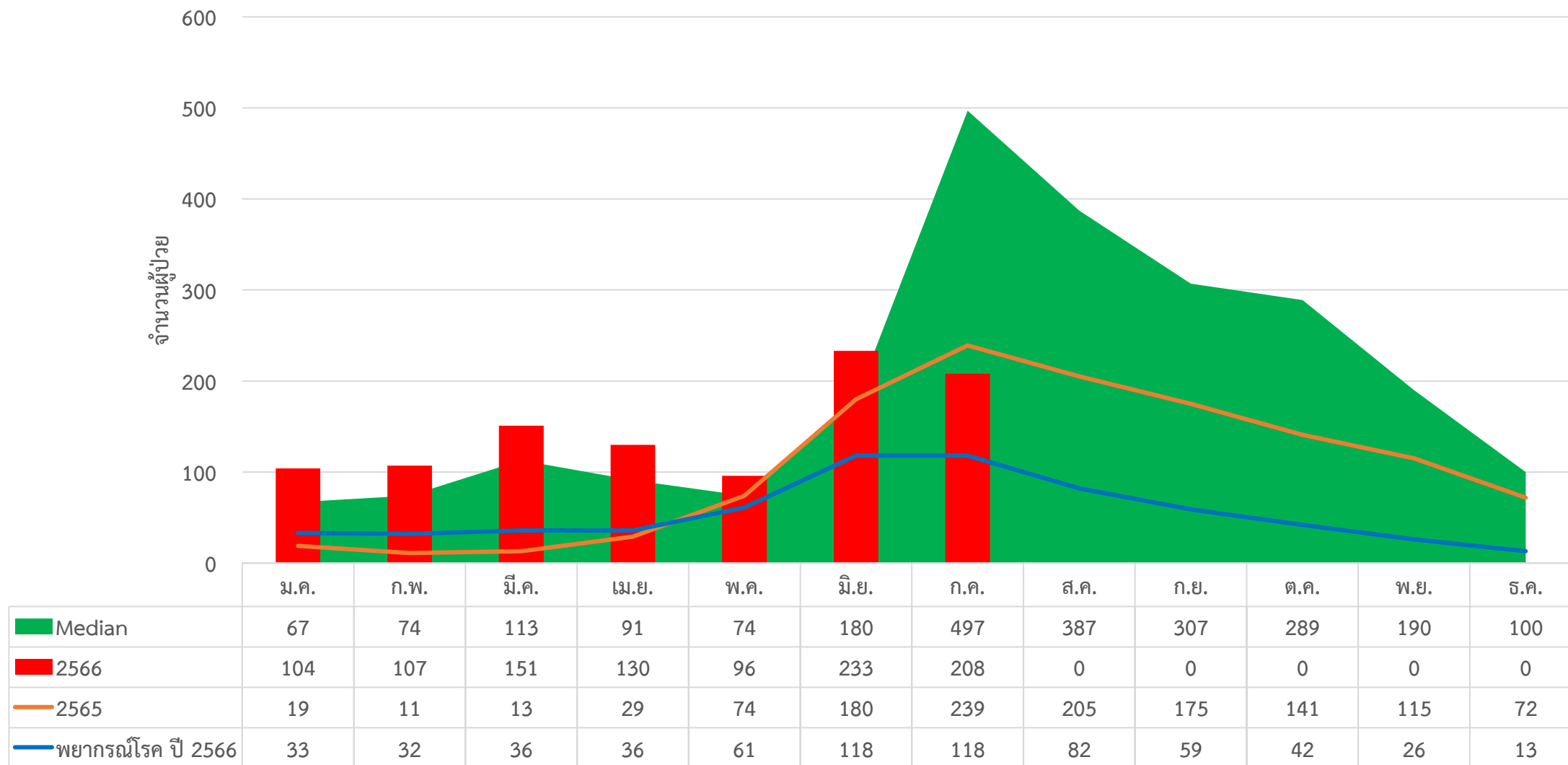
ข้อมูล ณ วันที่  
27 กรกฎาคม 2566

# สถานการณ์ ไข้เลือดออก

เขต 3	ป่วย (ราย)	ตาย (ราย)	อัตราป่วยต่อแสน	อัตราป่วยตาย (%)	ลำดับของประเทศ
อุทัยธานี	159 (+6)	0	48.91	0.00	47
ชัยนาท	129 (+15)	0	40.57	0.00	56
นครสวรรค์	346 (+34)	0	33.43	0.00	58
กำแพงเพชร	234 (+0)	0	32.86	0.00	59
พิจิตร	161 (+25)	0	30.22	0.00	62
<b>เขตสุขภาพ</b>	<b>1,029 (+80)</b>	<b>0</b>	<b>35.21</b>	<b>0.00</b>	<b>13</b>

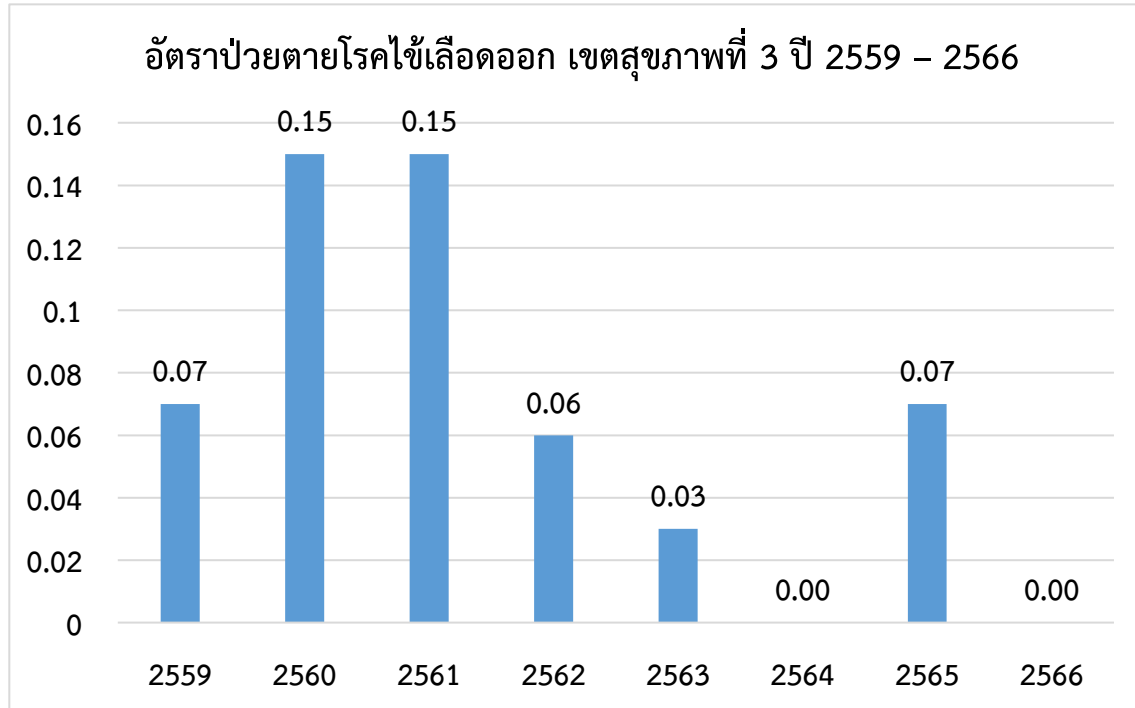
ที่มา: รายงาน 506 สคร.3 ณ วันที่ 27 ก.ค. 2566

## จำนวนผู้ป่วยไข้เลือดออกรายเดือน เขตสุขภาพที่ 3



ที่มา: รายงาน 506 สคร.3 ณ วันที่ 27 ก.ค. 2566

## สถานการณ์การเสียชีวิตด้วยโรคไข้เลือดออก เขตสุขภาพที่ 3



### จำนวนผู้เสียชีวิตโรคไข้เลือดออกเขตสุขภาพที่ 3 ปี 2558 - 2565

จังหวัด	2559	2560	2561	2562	2563	2564	2565	2566
กำแพงเพชร	0	2	2	1	0	0	0	0
ชัยนาท	0	0	0	1	0	0	1	0
พิจิตร	1	1	2	0	0	0	1	0
นครสวรรค์	0	0	5	0	1	0	0	0
อุทัยธานี	0	0	0	0	0	0	0	0
<b>รวม</b>	<b>1</b>	<b>3</b>	<b>9</b>	<b>2</b>	<b>1</b>	<b>0</b>	<b>2</b>	<b>0</b>

อำเภอที่มีอัตราป่วยโรคไข้เลือดออกสูงสุด 10 อันดับแรก  
ใน 4 สัปดาห์ล่าสุด (สัปดาห์ที่ 24 -27 ปี 66 )

อันดับ	จังหวัด	อำเภอ	จำนวนผู้ป่วย	อัตราป่วยต่อประชากร 100,000 คน
1	อุทัยธานี	ห้วยคต	14	69.16
2	พิจิตร	โพธิ์ประทับช้าง	23	52.40
3	นครสวรรค์	ไพศาลี	27	38.07
4	กำแพงเพชร	เมืองกำแพงเพชร	62	29.37
5	พิจิตร	ตะพานหิน	18	27.21
6	อุทัยธานี	สว่างอารมณ์	8	25.21
7	ชัยนาท	หนองมะโมง	4	20.39
8	นครสวรรค์	ท่าตะโก	12	18.04
9	อุทัยธานี	บ้านไร่	12	17.47
10	กำแพงเพชร	ลานกระบือ	7	16.32

ที่มา : โปรแกรมทันระบาด ณ วันที่ 20 ก.ค. 2566

อำเภอที่มีอัตราป่วยโรคไข้เลือดออกสูงสุด 10 อันดับแรก  
ใน 4 สัปดาห์ล่าสุด (สัปดาห์ที่ 25 - 28 ปี 66 )

อันดับ	จังหวัด	อำเภอ	จำนวนผู้ป่วย	อัตราป่วยต่อประชากร 100,000 คน
1	อุทัยธานี	ห้วยคต	13	64.22
2	นครสวรรค์	ไพศาลี	26	36.66
3	พิจิตร	โพธิ์ประทับช้าง	15	34.18
4	พิจิตร	ตะพานหิน	21	31.74
5	พิจิตร	ทับคล้อ	12	27.81
6	กำแพงเพชร	เมืองกำแพงเพชร	49	23.21
7	อุทัยธานี	สว่างอารมณ์	7	22.05
8	นครสวรรค์	ท่าตะโก	14	21.04
9	อุทัยธานี	บ้านไร่	12	17.47
10	กำแพงเพชร	ลานกระบือ	7	16.32

ที่มา : โปรแกรมทันระบาด ณ วันที่ 27 ก.ค. 2566

อำเภอที่มีอัตราป่วยสะสมโรคไข้เลือดออกสูงสุด 10 อันดับแรก  
(สัปดาห์ที่ 28/66 )

อันดับ	จังหวัด	อำเภอ	จำนวนผู้ป่วยสะสม	อัตราป่วยสะสมต่อประชากรแสนคน
1	อุทัยธานี	สว่างอารมณ์	38	120.55
2	พิจิตร	โพธิ์ประทับช้าง	51	117.70
3	อุทัยธานี	ห้วยคต	19	94.38
4	นครสวรรค์	ชุมตาบง	14	77.91
5	ชัยนาท	หนองมะโมง	15	77.20
6	ชัยนาท	สรรคบุรี	41	64.76
7	อุทัยธานี	บ้านไร่	43	63.13
8	กำแพงเพชร	ลานกระบือ	24	56.22
9	นครสวรรค์	ไพศาลี	39	55.89
10	กำแพงเพชร	คลองลาน	34	54.53

ที่มา: รายงาน 506 สคร.3 ณ 20 ก.ค. 2566

อำเภอที่มีอัตราป่วยสะสมโรคไข้เลือดออกสูงสุด 10 อันดับแรก  
(สัปดาห์ที่ 29/66)

อันดับ	จังหวัด	อำเภอ	จำนวนผู้ป่วยสะสม	อัตราป่วยสะสมต่อประชากรแสนคน
1	อุทัยธานี	สว่างอารมณ์	39	123.72
2	พิจิตร	โพธิ์ประทับช้าง	53	122.32
3	อุทัยธานี	ห้วยคต	20	99.35
4	ชัยนาท	หนองมะโมง	18	92.65
5	นครสวรรค์	ชุมตาบง	14	77.91
6	ชัยนาท	สรรคบุรี	45	71.08
7	อุทัยธานี	บ้านไร่	46	67.54
8	นครสวรรค์	ไพศาลี	41	58.75
9	กำแพงเพชร	ลานกระบือ	24	56.22
10	นครสวรรค์	ท่าตะโก	37	56.18

ที่มา: รายงาน 506 สคร.3 ณ วันที่ 27 ก.ค. 2566





# เป้าหมายลดโรคไข้เลือดออก เขตสุขภาพ ที่ 3

	ปี 2562	ปี 2563	ปี 2564	ปี 2565	ปี 2566
เป้าหมาย: ลดอัตราป่วยโรค ไข้เลือดออก	ไม่น้อยกว่า ร้อยละ 15 ของค้ำมัธยฐาน ย้อนหลัง 5 ปี (พ.ศ.2557-2561)	ไม่น้อยกว่า ร้อยละ 20 ของค้ำมัธยฐาน ย้อนหลัง 5 ปี (พ.ศ.2558-2562)	ไม่น้อยกว่า ร้อยละ 25 ของค้ำมัธยฐาน ย้อนหลัง 5 ปี (พ.ศ.2559-2563)	ไม่น้อยกว่า ร้อยละ 15 ของค้ำมัธยฐาน ย้อนหลัง 5 ปี (พ.ศ.2560-2564)	ไม่น้อยกว่า ร้อยละ 20 ของค้ำมัธยฐาน ย้อนหลัง 5 ปี (พ.ศ.2561-2565)
ค้ำมัธยฐานย้อนหลัง5ปี	68.74	107.83	107.83	97.06	97.25
ค่าเป้าหมาย	58.43	86.27	80.87	82.06	77.80
ผลงาน	107.80	95.88	18.00	43.56	35.21
เป้าหมาย: อัตราป่วยตาย	ร้อยละ 0.10	ไม่เกินร้อยละ 0.10	ไม่เกินร้อยละ 0.10	ไม่เกินร้อยละ 0.10	ไม่เกินร้อยละ 0.10
ผลงาน	0.06	0.03	0.00	0.07	0.00



# เป้าหมายลดโรคไข้เลือดออก เขตสุขภาพ ที่ 3 ปี2566

	เขต3	กำแพงเพชร	ชัยนาท	นครสวรรค์	พิจิตร	อุทัยธานี
เป้าหมาย: ลดอัตราป่วยโรค ไข้เลือดออก	ไม่น้อยกว่าร้อยละ 20 ของค้ำมัธฐานย้อนหลัง 5 ปี (พ.ศ.2561-2565)					
ไม่น้อยกว่า ร้อยละ 20 ของค้ำมัธฐานย้อนหลัง 5 ปี (พ.ศ.2561-2565)	97.25	41.81	55.24	117.42	59.31	76.09
ค่าเป้าหมาย	77.80	33.45	44.19	93.94	47.45	60.87
ผลงาน	35.21	32.86	40.57	33.43	30.22	48.91
เป้าหมาย: อัตราป่วยตาย	อัตราป่วยตาย ไม่เกินร้อยละ 0.10					
ผลงาน	0.00	0.00	0.00	0.00	0.00	0.00

**Thank you**

