

สรุปตรวจราชการรอบปกติ ครั้งที่ 2 เขตสุขภาพที่ 3

ปีงบประมาณ 2566

01 01

25-27 กรกฎาคม 2566

ประเด็น 6 องค์การสมรรถนะสูง

ระบบการเงินการคลังสุขภาพ

01 01

0101



นพ.อักรพงศ์ จุรากรณ์
ประธานคกก. CFO เขตสุขภาพที่ 3

ประเด็นติดตาม

1 การบริหารจัดการด้านการเงินการคลังสูงภาพ

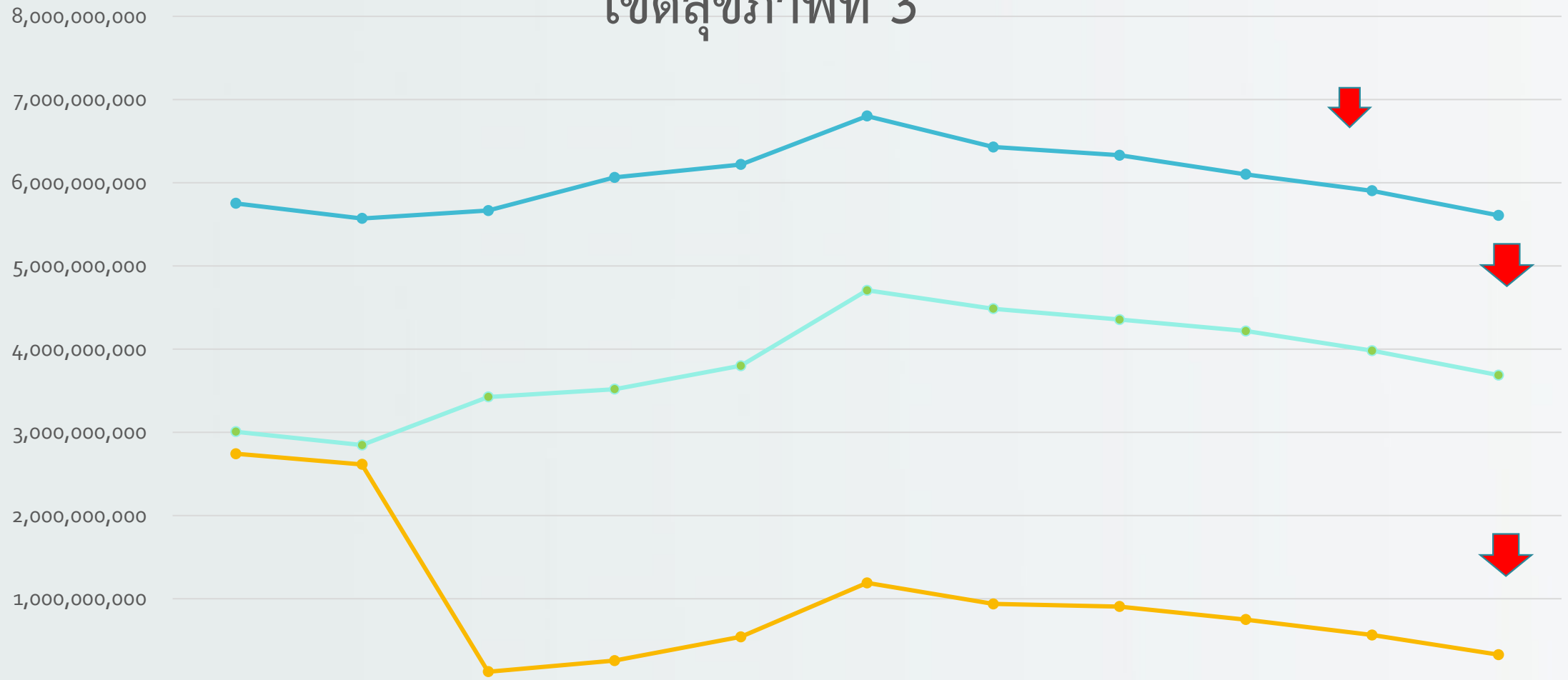
- ภาวะวิกฤตทางการเงิน:
: 7 Plus Efficiency Score
- Total Performance Score
- ศูนย์จัดเก็บรายได้คุณภาพ

2 แผนการลงทุนตามแผนเงินบำรุง

- แผนการลงทุนของหน่วยบริการ ระยะ 3 ปี
- ติดตามการลงทุนตาม EMS
(Environment Modernization Smart Service)
- แนวทางกำกับติดตามแผนเงินบำรุง



เขตสุขภาพที่ 3



	สค65	กย65	ตค65	พย65	ธค65	มค66	กพ66	มีค2566	เมษ2566	พค 2566	มิย 2566
NWC	5,751,455,9	5,569,801,3	5,664,682,2	6,062,870,0	6,218,376,4	6,801,465,1	6,428,278,0	6,330,497,7	6,099,800,1	5,902,421,3	5,607,528,8
EBITDA	2,743,025,4	2,614,876,0	123,719,285	256,929,771	543,076,682	1,190,631,6	938,432,971	905,797,889	749,250,938	564,338,874	328,289,313
เงินบำรุงคงเหลือ	3,007,524,3	2,846,867,8	3,424,737,4	3,519,098,6	3,800,561,3	4,707,161,0	4,485,743,6	4,354,433,0	4,217,002,8	3,981,506,4	3,687,949,4

สถานการณ์วิกฤติ 7 เขตสุขภาพที่ 3 เดือน มิถุนายน 2566

จังหวัด	ระดับ 0	ระดับ 1	ระดับ 2	ระดับ 3	ระดับ 4	ระดับ 5	ระดับ 6	ระดับ 7
กำแพงเพชร	กำแพงเพชร, ทุ่งโพธิ์ทะเล, ปางศิลาทอง, บึงสามัคคี	ไทรงาม, คลองลาน, ลานกระบือ, ขามเฒ่า, บึงสามัคคี, คลองขลุง, พรานกระต่าย, ทวายทอง, วัฒนานคร, โกสัมพีนคร						
ชัยนาท	มโนรมย์, วัดสิงห์, สรรพยา, สรรคบุรี, หันคา	ชัยนาทเรนทร, หนองมะโมง, เนินขาม,						
นครสวรรค์	โกรกพระ, ชุมแสง, ไพศาลี, พยุหะคีรี, ตากฟ้า, แม่วังก, ชุมตาบง,	สปร, หนองบัว, บรรพตพิสัย, เก้าเลี้ยว, ตาคลี, ท่าตะโก,, ลาดยาว,						
พิจิตร	พิจิตร, โพธิ์ประทับช้าง, บางมูลนาก, สามง่าม, ทับคล้อ, รพ.ตะพานหิน, วชิรบำรุง, สากเหล็ก, บึงนาราง, ดงเจริญ,	วังทรายพูน, โพทะเล						
อุทัยธานี	อุทัยธานี, บ้านไร่, ลานสัก	ทัพทัน, สว่างอารมณ์, หนองฉาง, หนองขาหย่าง, ห้วยคต						
รวมเขต	29	25	0	0	0	0	0	0
ร้อยละ	53.7	46.3	0.00	0.00	0.00	0.00	0.00	0.00

หน่วยงาน	Risk	QR	CR	Cash	NWC	NI	EBITDA	HMBRD
ลานกระบือ,รพช.	1	1.69	1.95	1.26	19,525,558.4	- 17,035,726.5	- 13,180,233.8	5,263,701.9
ชาณุวรลักษบุรี,รพช.	1	4	4.34	3.47	108,197,023.8	- 30,944,812.2	- 11,028,314.5	80,065,515.1
คลองลาน,รพช.	1	1.9	2.07	1.2	44,354,327.5	- 15,508,024.6	- 9,367,145.7	8,430,616.9
ไทรงาม,รพช.	1	2.83	3.09	2.53	33,029,707.0	- 13,590,432.5	- 7,977,394.5	24,144,229.7
ทรายทองวัฒนา,รพช.	1	2.54	2.71	2.04	33,887,668.2	- 8,215,775.8	- 6,209,551.1	20,663,549.6
ลาดยาว,รพช.	1	3.68	3.95	2.81	84,019,027.3	- 6,966,357.6	- 5,597,404.6	51,391,416.6
หนองฉาง,รพช.	1	7.76	8.04	5.58	107,580,781.9	- 4,565,214.9	- 5,564,541.4	70,047,325.6
คลองขลุง,รพช.	1	1.82	2.01	1.24	48,174,754.4	- 8,372,947.0	- 5,331,373.8	11,389,699.9
สว่างอารมณ์,รพช.	1	3.81	4.11	3.11	22,072,837.4	- 8,500,798.3	- 4,984,436.0	15,000,109.0
บรรพตพิสัย,รพช.	1	5.52	5.64	5.01	144,662,553.6	- 7,844,772.6	- 4,234,082.5	125,117,660.0
โพทะเล,รพช.	1	3.85	3.99	3.33	70,216,802.7	- 8,555,110.0	- 3,948,196.2	54,547,040.9
ทัพทัน,รพช.	1	11.27	11.62	10.32	124,383,350.6	- 11,890,640.6	- 3,611,192.3	109,247,982.4
เก้าเลี้ยว,รพช.	1	4.07	4.28	3.57	40,821,056.0	- 2,820,122.2	- 2,706,032.5	31,955,264.1
หนองขาหย่าง,รพช.	1	3.32	3.47	2.46	8,219,419.0	- 3,758,089.5	- 1,525,660.7	4,854,003.2
หนองบัว,รพช.	1	2.45	2.62	2.17	50,149,819.1	- 6,495,029.1	- 1,292,516.9	36,246,815.6
หนองมะโมง,รพช.	1	1.44	1.58	1.04	5,020,360.2	- 4,044,968.3	- 447,295.2	364,670.5
ตาคลี,รพช.	1	2.1	2.23	1.76	83,434,637.8	- 2,644,714.7	- 374,263.4	51,443,648.2

คาดการณ์สถานการณ์วิกฤติ 7 เขตสุขภาพที่ 3 เดือน กันยายน 2566

จังหวัด	ระดับ 0	ระดับ 1	ระดับ 2	ระดับ 3	ระดับ 4	ระดับ 5	ระดับ 6	ระดับ 7
กำแพงเพชร	กำแพงเพชร	ไทรงาม, คลองลาน, ฆาณุวรลักษบุรี, คลองขลุง, พรานกระต่าย, ทวายทอง วัฒนา, โกสัมพีนคร, ทุ่งโพธิ์ทะเล, ปางศิลาทอง, บึงสามัคคี	ลานกระบือ	5 ด			2 ด	
ชัยนาท	ชัยนาทเรนทร,มโนรมย์, วัดสิงห์	สรรพยา, สรรคบุรี, หันคา , เนินขาม				หนองมะโมง		
นครสวรรค์	โกรกพระ, พยุหะคีรี, แม่वंก, ชุมตาบง	สปร,หนองบัว, บรรพตพิสัย, แก้วเลี้ยว, ดาคลี, ท่าตะโก,, ลาดยาว,, ชุมแสง, ไผศาลี	ตากฟ้า	CR 1.49				
พิจิตร	พิจิตร, โพธิ์ประทับช้าง, บางมูลนาก, สามง่าม, ทับคล้อ, รพร.ตะพานหิน, วชิรบำรุง, สากเหล็ก, บึงนาราง, ดงเจริญ,	วังทรายพูน, โพทะเล						
อุทัยธานี	อุทัยธานี,บ้านไร่, ลานสัก	ทัพทัน, สว่างอารมณ์, หนองฉาง, หนองขาหย่าง, ้วยคต						
รวมเขต	29	25	0	0	0	0	0	0
ร้อยละ	53.7	46.3	0.00	0.00	0.00	0.00	0.00	0.00

รพ.กำแพงเพชร	รพท.	S	486	1.8671	90.5940
รพ.ทุ่งโพธิ์ทะเล	รพช.	F3	10	0.6321	63.9010
รพ.ไตรงาม	รพช.	F2	30	0.6940	87.6740
รพ.คลองลาน	รพช.	F2	60	0.6442	97.4450
รพ.ชาณุวรลักษบุรี	รพช.	M2	90	0.8775	93.7850
รพ.คลองขลุง	รพช.	F1	90	0.7673	76.3250
รพ.พรานกระต่าย	รพช.	F2	60	0.7551	58.1320
รพ.ลานกระบือ	รพช.	F2	30	0.6407	85.6780
รพ.ทรายทองวัฒนา	รพช.	F2	30	0.6220	71.4290
รพ.ปางศิลาทอง	รพช.	F2	30	0.7547	59.2670
รพ.บึงสามัคคี	รพช.	F2	30	0.6424	64.3770
รพ.โกสัมพีนคร	รพช.	F3	30	0.6629	46.9050

รพ.พิจิตร	รพท.	S	450	1.8156	96.5760
รพ.วังทรายพูน	รพช.	F2	30	0.9571	90.7690
รพ.โพธิ์ประทับช้าง	รพช.	F2	30	0.7373	66.3740
รพ.บางมูลนาก	รพช.	M2	90	1.3216	86.6180
รพ.โพทะเล	รพช.	F2	45	0.8897	68.5350
รพ.สามง่าม	รพช.	F2	33	0.8712	72.2890
รพ.ทับคล้อ	รพช.	F2	30	0.8775	67.9120
รพ.ระตะพานหิน	รพช.	M2	90	1.2055	98.4980
รพ.วชิรบำรุง	รพช.	F2	30	0.6491	61.4290
รพ.สากเหล็ก	รพช.	F3	10	0.6693	115.7140
รพ.บึงนาราง	รพช.	F3	10	0.8201	78.0220

รพ.ชัยนาทเรนทร	รพท.	S	353	1.6976	90.4420
รพ.มโนรมย์	รพช.	F2	30	0.7269	54.3770
รพ.วัดสิงห์	รพช.	F2	30	0.6430	41.1900
รพ.สรรพยา	รพช.	F2	30	0.6614	49.1580
รพ.สรรคบุรี	รพช.	F1	60	0.9708	65.4300
รพ.หันคา	รพช.	F2	30	0.6672	105.9710
รพ.หนองมะโมง	รพช.	F3	10	0.7511	122.1430
รพ.เนินขาม	รพช.	F3	0	0.0000	0.0000

รพ.สวรรคตประชารักษ์	รพศ.	A	858	2.4221	83.0910
รพ.โกรกพระ	รพช.	F2	30	0.6645	62.1060
รพ.ชุมแสง	รพช.	F1	60	0.9286	76.4840
รพ.หนองบัว	รพช.	F2	60	0.7424	68.3330
รพ.บรรพตพิสัย	รพช.	F1	90	0.7238	99.5180
รพ.เก้าเลี้ยว	รพช.	F2	34	1.0341	59.7930

รพ.อุทัยธานี	รพท.	S	328	1.9048	76.5040
รพ.ทัพทัน	รพช.	F2	90	0.7076	60.9400
รพ.สว่างอารมณ์	รพช.	F2	35	0.6607	60.6280
รพ.หนองฉาง	รพช.	F1	90	0.8632	71.5570
รพ.หนองขาหย่าง	รพช.	F3	10	0.5729	37.1940
รพ.บ้านไร่	รพช.	F2	60	0.6063	78.5810
รพ.ลานสัก	รพช.	F2	60	0.6734	76.7220
รพ.ห้วยคต	รพช.	F2	33	0.6483	69.5240

ค่า Productivity โรงพยาบาล สังกัดสำนักงานปลัดกระทรวงสาธารณสุข 2566(Q2)



กองเศรษฐกิจสุขภาพและหลักประกันสุขภาพ
Division of Health Economics and Health Security

ค่า Productivity/จำนวนแพทย์

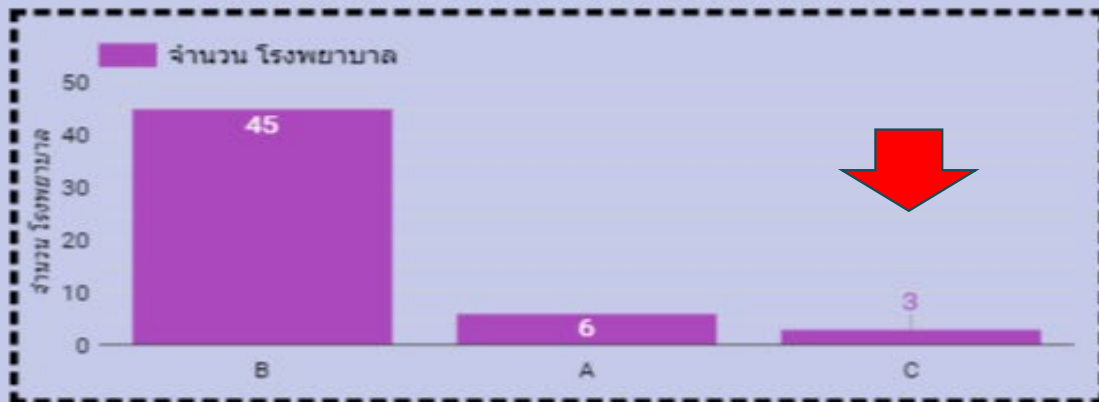


ค่า Productivity/จำนวนพยาบาล

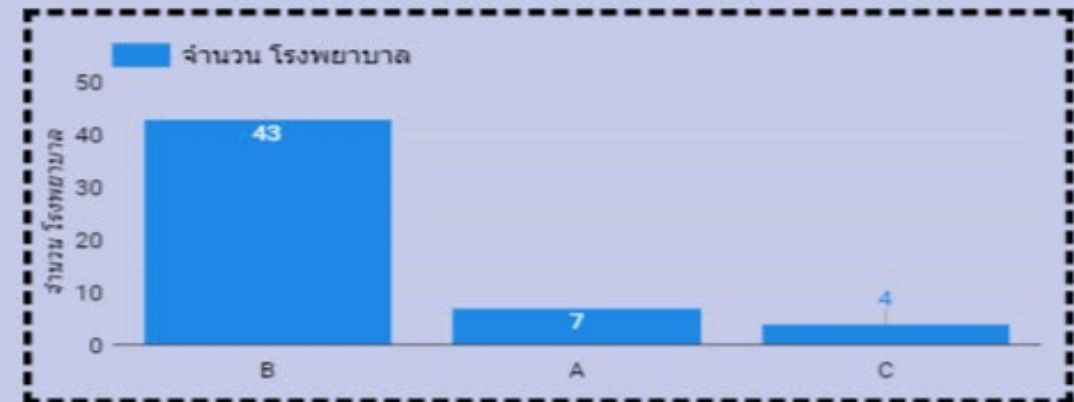


Grade A = มากกว่าค่ากลาง 1sd Grade B = ค่ากลาง + 1sd Grade C = น้อยกว่าค่ากลาง 1 sd

เกรด รายได้ค่ารักษา /LC+MC จำแนกตามเขต



เกรด รายได้ค่ารักษา /LC จำแนกตามเขต



โรงพยาบาล	จำนวนเตียง	Total productivity	grade รายได้/LC	grade รายได้/LC+MC	ค่าเฉลี่ย SumadjRW/แพทย์ ▾
สวรรค์ประชารักษ์,รพศ.	858	C	B	C	44.57
หนองขาหย่าง,รพช.	10	C	C	C	14.49
สว่างอารมณ์,รพช.	35	C	C	C	13.75

โรงพยาบาล	type	CMI	Unit cost OP	Unit cost IP	SumAdj/ปี ▾	จำนวนพยาบาล	จำนวนแพทย์
สวรรค์ประชารักษ์,ร...	A	2.45	ผ่าน	ผ่าน	64,652.9	665	246
สว่างอารมณ์,รพช.	F2	0.66	ผ่าน	ผ่าน	697.1	41	14
หนองขาหย่าง,รพช.	F3	0.57	ผ่าน	ผ่าน	167.9	15	3

- **Operative margin** : รพ.ไทรงาม , รพ.ลานกระบือ (RLU RDU)
- การจำหน่ายค่ายา/วัสดุการแพทย์ : ระบบงานการเงิน รพ.มโนรมย์ รพ.ตากลี , รพ.ตากฟ้า
- เรียกเก็บ **UC** :
- เรียกเก็บ **CSMBS** : รพ บรรพตพิสัย รพ.ท่าตะโก รพ. ชุมตาบง
- เรียกเก็บ **SSS** : รพ.โกสุมพิ รพ.ไพศาลี รพ.แม่वंกั รพ. พิจิตร รพ.หนองฉาง รพ.หนองขาหย่าง , รพ.บ้านไร่
- **inventory** : รพ.เนินขาม รพ.มโนรมย์

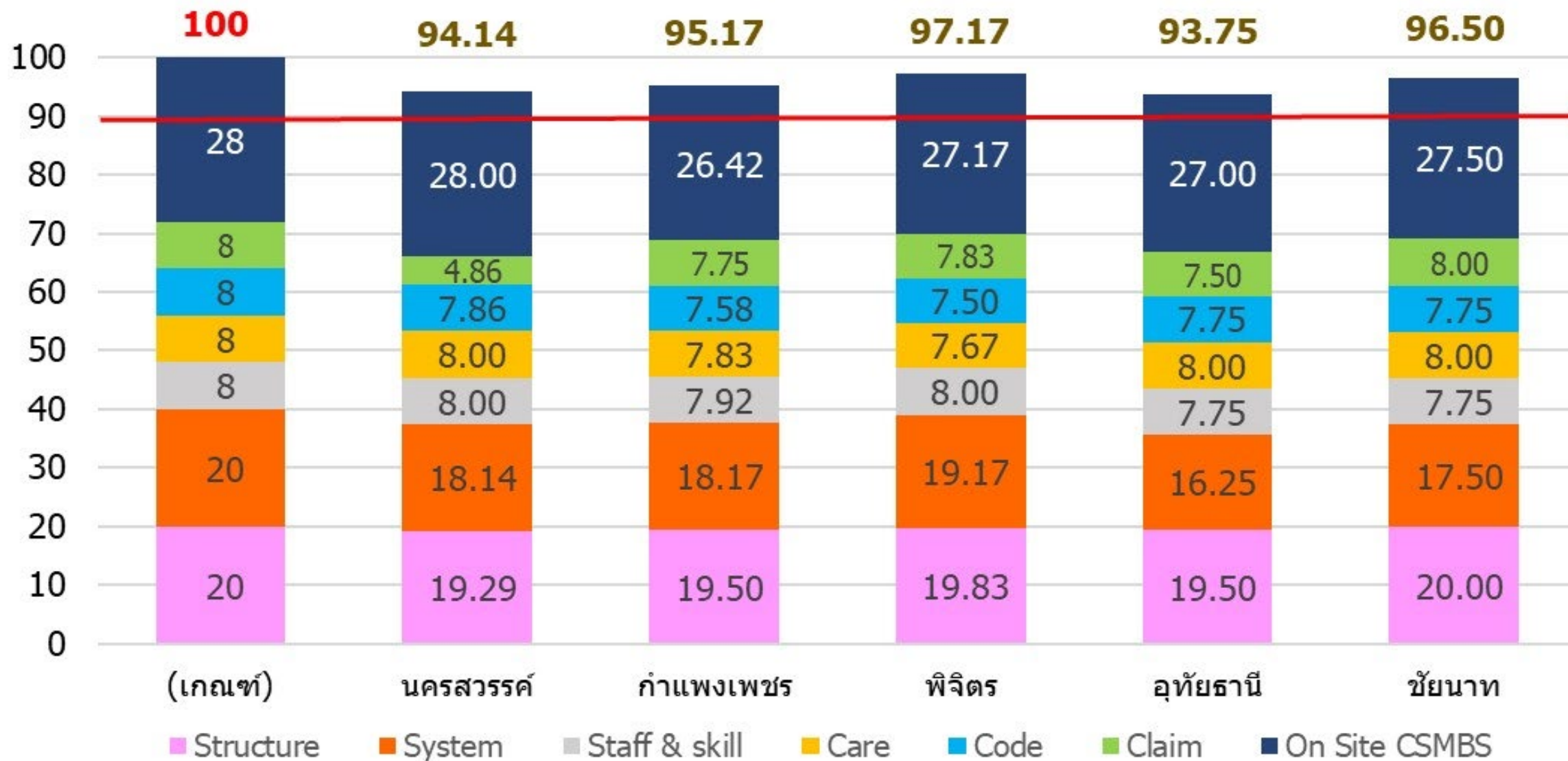
Risk 7 scoring Plus เขตสุขภาพที่ 3 ณ เดือน มิถุนายน_2566

	A	A-	B	B-	C	C-	D	F	
0	6 แห่ง	8 แห่ง	11 แห่ง	มโนรมย์ (ชน.), พยัคศรี (นว.),	กำแพงเพชร (ภพ.), หันคา(ชน.),				0
1			7 แห่ง	7 แห่ง	7 แห่ง	คลองลาน (ภพ.), ท่าตะโก(นว.), หนองฉาง (อน.),	เนินขาม (ชน.),		1
2									2
3									3
4									4
5									5
6									6
7									7
	A	A-	B	B-	C	C-	D	F	

ศูนย์จัดเก็บรายได้คุณภาพ



ผลการประเมินระบบศูนย์จัดเก็บรายได้คุณภาพ (4S4C) ครั้งที่ 2/2566 (ประเมินตนเอง)



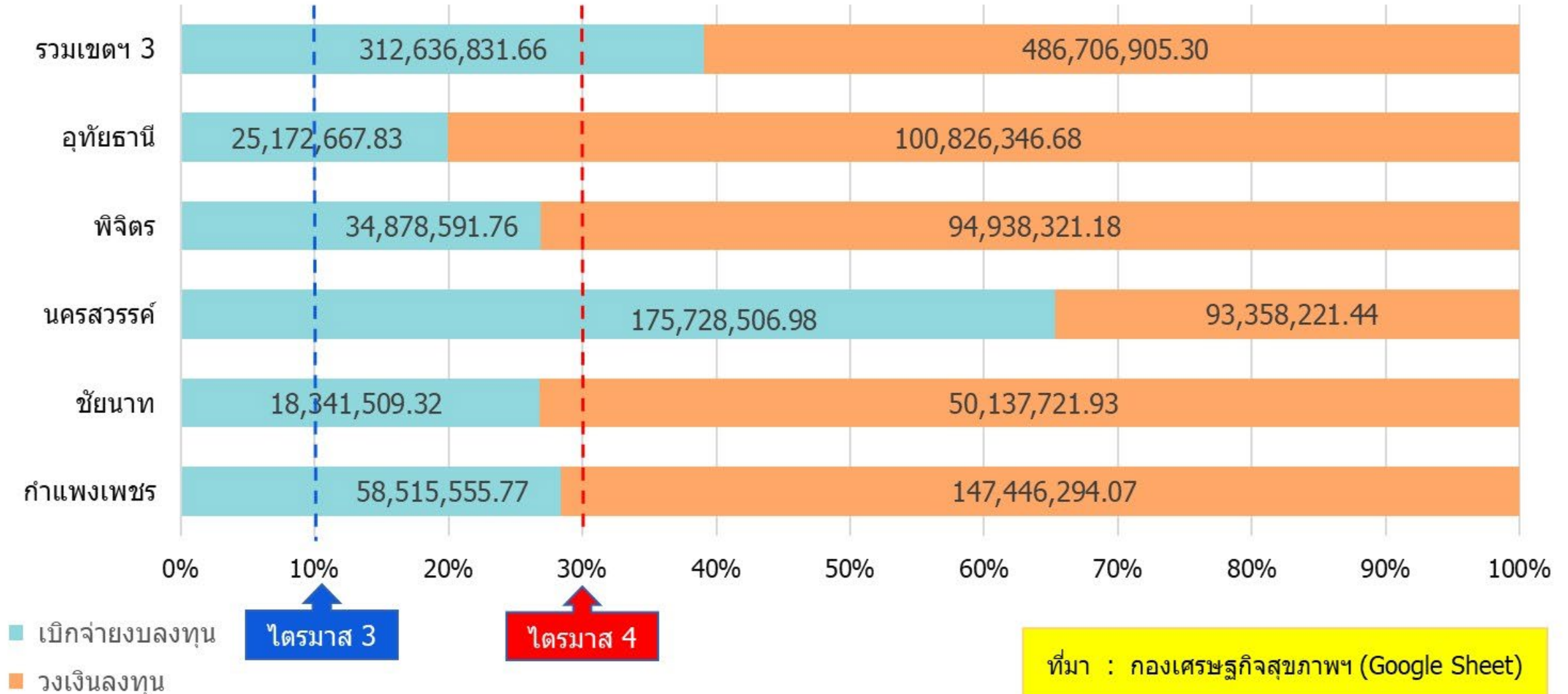
1,813,339,000

	เงินลงทุน ส่วนเกิน	รพศ/รพท	รพช
นครสวรรค์	496,216,199.06	434,952,622.00	61,263,577.06
กำแพงเพชร	101,880,302	38,568,215	63,312,087
พิจิตร	96,891,159	9,932,300	86,958,829
อุทัยธานี	175,229,826	150,867,500	24,362,326
ชัยนาท	51,068,854	8,275,745	42,793,110
	921,286,342	642,596,382	278,689,960

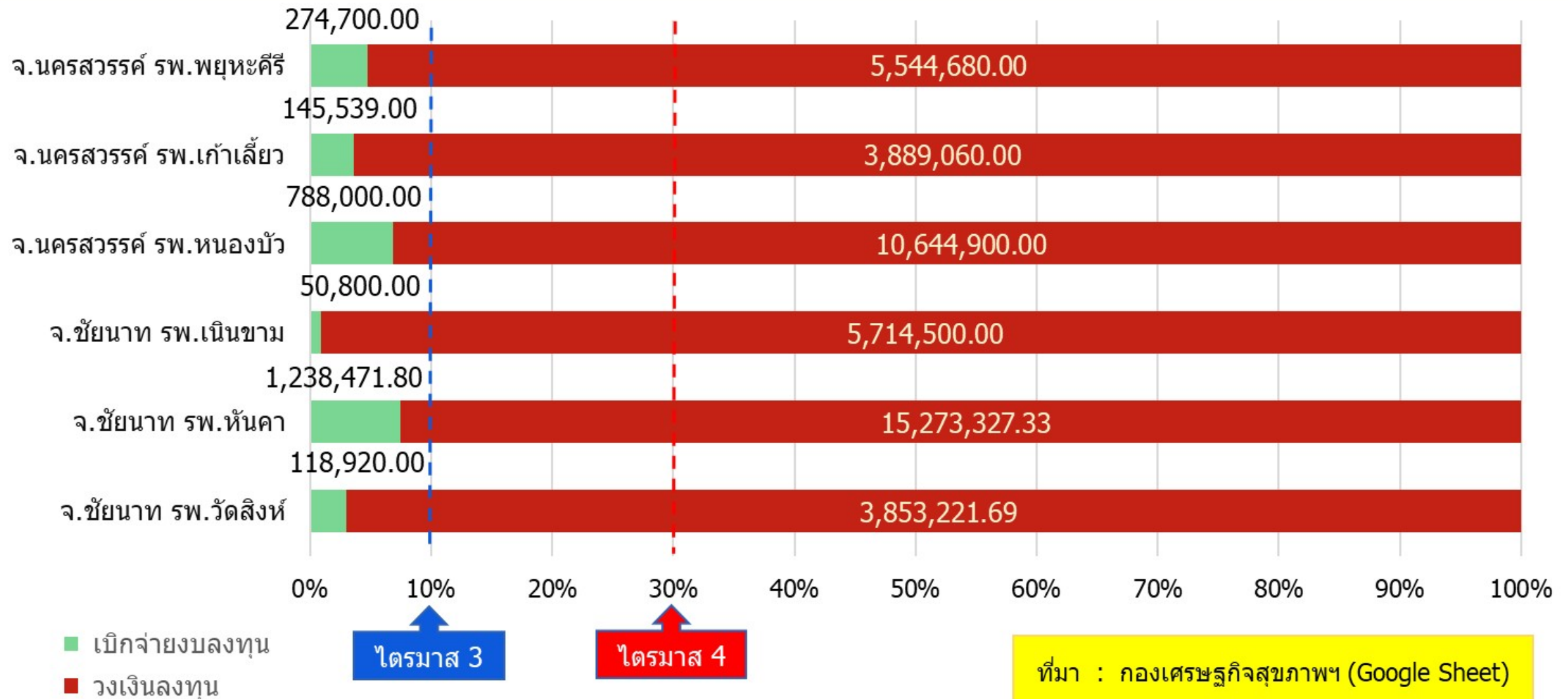
แผนลงทุน จากเงิน
ส่วนเกิน 2566



การจัดทำแผนเงินบำรุงและแผนลงทุน ของหน่วยบริการเขตสุขภาพที่ 3 ปีงบประมาณ 2566 (ณ 24 กรกฎาคม 2566)



หน่วยบริการในเขตสุขภาพที่ 3 ที่เบิกจ่ายเงินลงทุน น้อยกว่า 10% ปีงบประมาณ 2566 (ณ 24 กรกฎาคม 2566)



Thank You

▲ 81.44
32.67

▼ 38.03

▼ 37.03

▼ 12.03



Lorem ipsum dolor sit
amet, consectetur
adipiscing elit, sed do
eiusmod.

087793745699.323.1990
015333.453.22623.19333.453.22690
023.199075.4798979374
45600.323.1990
015333.453.22623.19333.
023.1990

