



พญ.วิพรรณ สังคหะพงศ์
ผู้ตรวจราชการกระทรวงสาธารณสุข
เขตสุขภาพที่ 3



นพ.สุริยะ คูหะรัตน์
สาธารณสุขนิเทศก์
เขตสุขภาพที่ 3

สรุปตรวจราชการกรณีปกติ รอบที่ 2 / 2566

เขตสุขภาพที่ 3

ประเด็นที่ 1

For

W H E A L T H

นายแพทย์อดิเทพ เกรียงไกรวิช
รักษาการในตำแหน่ง นายแพทย์เชี่ยวชาญ
(ด้านเวชกรรมป้องกัน)



ประเด็นการตรวจราชการกรณีปกติ ประเด็นที่ 1 ประจำปี พ.ศ. 2566



ตัวชี้วัด	เป้าหมาย	ผลงาน	ประเมิน
1. ร้อยละของผู้ป่วยที่มีการวินิจฉัยระยะประคับประคอง (Palliative care) ที่ได้รับการรักษาด้วยยา姑息療法ทางการแพทย์	≥ 5%	8.15%	✓
2. ร้อยละของผู้ป่วยทั้งหมดที่ได้รับการรักษาด้วยยา姑息療法ทางการแพทย์ (เพิ่มขึ้น 50% จากปี 2564)	เพิ่มขึ้น ≥ 50%	263.64%	✓
3. จำนวนงานวิจัย และการจัดการความรู้ด้านกัญชาทางการแพทย์ของหน่วยงานในสังกัดกระทรวงสาธารณสุข (วิจัย 2 เรื่อง/การจัดการความรู้ 2 ครั้ง)	วิจัย 2 เรื่อง จัดการความรู้ 2 ครั้ง	งานวิจัย 10 เรื่อง จัดการความรู้ 7 ครั้ง	✓
4. อัตราการเพิ่มขึ้นของจำนวนสถานประกอบการด้านการท่องเที่ยวเชิงสุขภาพที่ได้รับมาตรฐานตามที่กำหนด	10 แห่ง	66 แห่ง	✓
5. ร้อยละของศูนย์เวลเนส (Wellness Center) / แหล่งท่องเที่ยวเชิงสุขภาพที่ได้รับการยกระดับแบบมีส่วนร่วม และสร้างสรรค์ด้านภูมิปัญญาการแพทย์แผนไทย การแพทย์ทางเลือกและสมุนไพร (เพิ่มขึ้นร้อยละ 20 จากปีที่ผ่านมา 36 แห่ง)	1 แห่ง	20 แห่ง	✓
6. ร้อยละผลิตภัณฑ์สุขภาพที่ได้รับการส่งเสริมและได้รับอนุญาต	≥50% (56 รายการ)	100% (56 รายการ)	✓

1

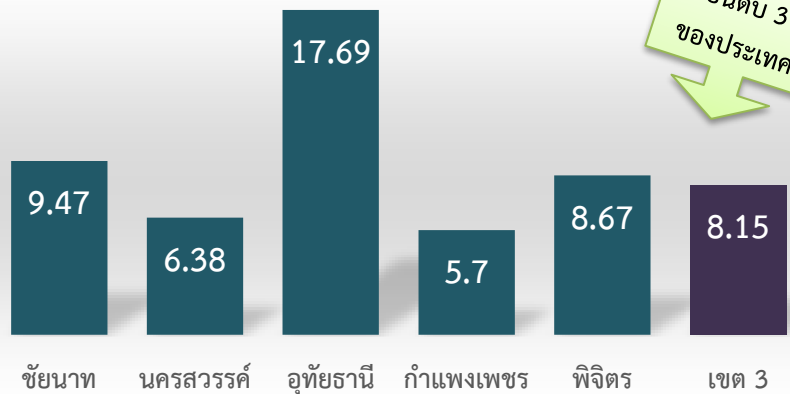
ผู้ป่วย Palliative Care ที่ได้รับการรักษาด้วยกัญชาทางการแพทย์

เป้าหมาย

ร้อยละ 5

ผลงานเขต 3

ร้อยละ 8.15



จังหวัด	ผู้ป่วย Palliative care ทั้งหมด (คน)	ได้รับยา กัญชา (คน)	ร้อยละ
ชัยนาท	665	63	9.47
นครสวรรค์	1,771	113	6.38
อุทัยธานี	571	101	17.69
กำแพงเพชร	1,562	89	5.7
พิจิตร	1,200	104	8.67
เขต 3	5,769	470	<u>8.15</u>

1

ผู้ป่วย Palliative Care ที่ได้รับการรักษาด้วยกัญชาทางการแพทย์

ข้อชื่นชม

- การกำหนดนโยบายที่ชัดเจนและการกำกับติดตามอย่างต่อเนื่องของผู้บริหาร
- มีผลงานการจ่ายยากัญชาทางการแพทย์แผนปัจจุบัน (THC) ในจังหวัดนครสวรรค์ และจังหวัดพิจิตร
- มีการผลิตยากัญชาใช้ภายนอกเองในหลายหน่วยบริการ

ข้อเสนอแนะ

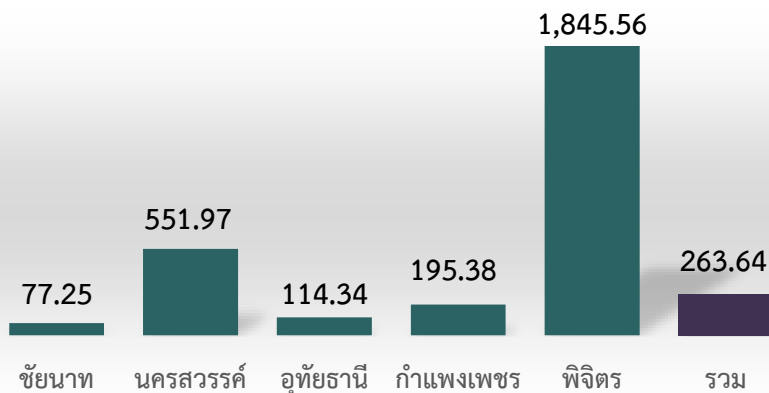
- ควรสนับสนุนยากัญชาทางการแพทย์ที่เป็นยาภายนอกให้หน่วยบริการ

2

ผู้ป่วยทั้งหมดที่ได้รับการรักษาด้วยยา گیยาทางการแพทย์

เป้าหมาย

เพิ่มขึ้นร้อยละ 50



ข้อชื่นชม

มีการกระตุ้นให้หน่วยบริการใช้ยา گیยาทางการแพทย์ และมีการใช้ในระดับ รพ.สต.

ข้อเสนอแนะ

สนับสนุนให้ใช้ยา گیยาภายนอกให้ครอบคลุมทุกหน่วยบริการในเขตสุขภาพที่ 3

ผลงานเขต 3

เพิ่มขึ้นร้อยละ 263.64

จังหวัด	ผู้ป่วยทั้งหมดที่ได้รับการรักษาด้วยยา گیยาทางการแพทย์		
	ปี 2564	ปี 2566	ร้อยละ
ชัยนาท	444	787	77.25
นครศรีธรรมราช	254	1,656	551.97
อุทัยธานี	781	1,674	114.34
กำแพงเพชร	238	703	195.38
พิจิตร	90	1,751	1,845.56
เขต 3	1,807	6,571	<u>263.64</u>

3

จำนวนงานวิจัย และการจัดการความรู้ด้านกัญชาทางการแพทย์ ของหน่วยงาน สังกัด สป.สธ.

เป้าหมาย

วิจัย 2 เรื่อง

ผลงานเขต 3

วิจัย 10 เรื่อง

จังหวัด	ชื่อเรื่อง	ผู้จัดทำ	ผลการดำเนินงาน
นครสวรรค์	1. การศึกษาประสิทธิผลของยาน้ำมันกัญชาทั้ง 5 ในผู้ป่วยที่มีอาการนอนไม่หลับ คลินิกกัญชาทางการแพทย์	รพ.สวรรค์ประชารักษ์	เก็บข้อมูล
	2. การศึกษาผลของการใช้น้ำมันสนันไตรภพในอาการท้องอืด แน่นท้อง ของผู้ป่วยระดับประคอง	รพ.สวรรค์ประชารักษ์	ดำเนินการขอ EC
	3. ปัจจัยที่มีอิทธิพลต่อการใช้ยากัญชาทางการแพทย์ของผู้ป่วยมะเร็งที่ได้รับการดูแลแบบประคับประคอง โรงพยาบาลประจำจังหวัด ในเขตสุขภาพที่ 3	สสจ.นครสวรรค์	ดำเนินการขอ EC
	4. ประสิทธิภาพและผลข้างเคียงของยาสมุนไพรผสมกัญชา ตำรับแก้ลมแก้เส้น รพ.สรรคบุรี ในกลุ่มผู้ป่วยปวด กล้ามเนื้อ	รพ.ชุมแสง	ดำเนินการขอ EC
อุทัยธานี	1. ประสิทธิภาพในการลดปวดของน้ำมันกัญชาทั้ง 5 ในกลุ่มผู้ป่วยที่มีอาการปวดเรื้อรัง	รพ.ทัพทัน	เก็บข้อมูล
	2. ประสิทธิภาพ และความปลอดภัยของการใช้ตำรับยาแผนไทยที่มีกัญชาปรุงผสมอยู่ในผู้ป่วยที่มีการวินิจฉัยระยะ ประคับประคองในจังหวัดอุทัยธานี	สสจ.อุทัยธานี	เก็บข้อมูล
กำแพงเพชร	1. การศึกษาประสิทธิผลการใช้้ำมันกัญชาช่วยลดระดับน้ำตาลในผู้ป่วยเบาหวาน	รพ.กำแพงเพชร	ดำเนินการขอ EC
	2. ศึกษาประสิทธิผลและความปลอดภัยของตำรับยาสมุนไพรสุขไสยาศน์ร่วมกับยา Lorazepam ในผู้ป่วยอาการ นอนไม่หลับเรื้อรัง	รพ.ไตรงาม	เก็บข้อมูล
ชัยนาท	1. การเปรียบเทียบอาการปวด ก่อนและหลังการใช้้ำมันกัญชา (อ.เดชา) ในกลุ่ม Palliative อ.สรรคบุรี จ.ชัยนาท	รพ.สรรคบุรี	ดำเนินการขอ EC
พิจิตร	1. ผลของน้ำมันกัญชาในการรักษาผู้ป่วยมะเร็งระยะท้ายแบบประคับประคอง	รพ.พิจิตร	ดำเนินการขอ EC

เป้าหมาย

การจัดการความรู้ 2 เรื่อง

ผลงานเขต 3

การจัดการความรู้ 7 เรื่อง

นครสวรรค์

- กฎหมายสมุนไพรควบคุมในกลุ่มผู้ประกอบการ ผู้ที่สนใจ
- กฎหมายสมุนไพรควบคุมกลุ่มพนักงานเจ้าหน้าที่
- การสร้างแหล่งอาหารที่ดี เกษตรกรมีอาชีพด้านการปลูกสมุนไพรและกัญชาทฤษฎีและปฏิบัติ

อุทัยธานี

- อบรมพัฒนาศักยภาพบุคลากรและเครือข่ายในการให้บริการคลินิกกัญชาทางการแพทย์ ความสมเหตุสมผลในการใช้ยา และความปลอดภัยด้านยา

กำแพงเพชร

- อบรมเชิงปฏิบัติการพัฒนาศักยภาพแพทย์แพทย์แผนไทย และสหวิชาชีพด้านการใช้กัญชาทางการแพทย์

พิจิตร

- ประชุมแลกเปลี่ยนเรียนรู้การดูแลผู้ป่วยด้วยยากัญชาทางการแพทย์ ประจำปี ๒๕๖๖

ชัยนาท

- อบรมการเรียนรู้กัญชาและกัญชงอย่างชาญฉลาดสำหรับนักเรียนในโรงเรียนสรรพยาวิทยา



4

อัตราการเพิ่มขึ้นของจำนวนสถานประกอบการด้านการท่องเที่ยวเชิงสุขภาพที่ได้รับมาตรฐาน

เป้าหมาย

10 แห่ง

ผลงานเขต 3

66 แห่ง

จังหวัด	จำนวน (แห่ง)
นครสวรรค์	22
พิจิตร	14
อุทัยธานี	10
กำแพงเพชร	10
ชัยนาท	10
รวม	66



มาตรฐานสถานประกอบการเพื่อสุขภาพสู่ระดับสากล ประเภทรางวัลนวดไทยพรีเมียม
(Nuad Thai Premium Awards, NTP AWARDS)



ข้อมูลจาก ตรวจราชการรอบ 2/2566 เขตสุขภาพที่ 3

5

ร้อยละของศูนย์เวลเนส (Wellness Center) / แหล่งท่องเที่ยวเชิงสุขภาพที่ได้รับการยกระดับ แบบมีส่วนร่วม และสร้างสรรค์ด้านภูมิปัญญาการแพทย์แผนไทย การแพทย์ทางเลือกและสมุนไพร

เป้าหมาย

1 แห่ง

ผลงานเขต 3

20 แห่ง

สถานพยาบาล 9 แห่ง

1. รพ.โพทะเล จ.พิจิตร
2. คลินิกแพทย์แผนไทย สสจ.นครสวรรค์
3. รพ.สต.บ้านศาลเจ้าไก่ต่อ จ.นครสวรรค์
4. รพ.สว่างอารมณ์ จ.อุทัยธานี
5. คลินิกแผนไทยฯรพ.ลานกระบือ จ.กำแพงเพชร
6. สปา ศสม.ซากังราว จ.กำแพงเพชร
7. รพ.ทรายทองวัฒนา จ.กำแพงเพชร
8. รพ.สต.เกศกาสร จ.กำแพงเพชร
9. รพ.สรรคบุรี จ.ชัยนาท

ร้านอาหาร 9 แห่ง

1. ร้านอาหารบ้านทองเอก จ.พิจิตร
2. ภัตตาคารเล่งหงส์ จ.นครสวรรค์
3. ร้านอาหารวาณิช จ.นครสวรรค์
4. สวนอาหารบ้านอีสาน จ.นครสวรรค์
5. ห้องอาหารเอสแอนด์วี จ.นครสวรรค์
6. แกะดำแลนด์ จ.นครสวรรค์
7. สวนอาหารนกน้อย จ.อุทัยธานี
8. สวนอาหารพรหมท่าซุง จ.อุทัยธานี
9. ควายนา Cafe' จ.อุทัยธานี

ที่พัก 2 แห่ง

1. โฮมสเตย์บ้านกมลลักษณ์ จ.พิจิตร
2. บ้านไทรดำ ไร่รอบ จ.พิจิตร

ข้อมูลจากกองแพทย์ทางเลือก กรมแพทย์แผนไทยฯ 21 ก.ค. 66



ข้อชื่นชม

- มีพื้นที่ต้นแบบที่เข้มแข็งหลายแห่ง สามารถเป็นแหล่งศึกษาดูงานทั้ง
ภาครัฐและเอกชน
- มีการบูรณาการกับหน่วยงานอื่นทั้งภายใน และภายนอก

ข้อเสนอแนะ

- ควรเพิ่มข้อมูล Wellness center ในเส้นทางการท่องเที่ยวของจังหวัด
- ควรสนับสนุนให้สถานประกอบการที่ยกระดับในเส้นทางท่องเที่ยว เข้า
รับการประเมิน wellness center ในประเภทต่างๆ

6

ร้อยละผลิตภัณฑ์สุขภาพที่ได้รับการส่งเสริมและได้รับการอนุญาต

เป้าหมาย

ร้อยละ 50

ผลงาน

ร้อยละ 100

จังหวัด	เป้าหมายผลิตภัณฑ์ที่ได้รับการส่งเสริม (รายการ)	ผลิตภัณฑ์ที่ได้รับอนุญาต (รายการ)	ร้อยละ	ประมาณการมูลค่า ปี 66 (บาท/ปี)
ชัยนาท	10	10	100.00	4,480,000
กำแพงเพชร	12	12	100.00	5,950,000
นครสวรรค์	6	6	100.00	1,552,000
อุทัยธานี	5	5	100.00	1,480,000
พิจิตร	23	23	100.00	37,902,640
เขต 3	56	56	100.00	51,364,640



OTOP



6

ร้อยละผลิตภัณฑ์สุขภาพที่ได้รับการส่งเสริมและได้รับการอนุญาต

ข้อชื่นชม

- บูรณาการการส่งเสริมพัฒนาผลิตภัณฑ์สุขภาพ กับหลายหน่วยงานของรัฐ

ข้อเสนอแนะ

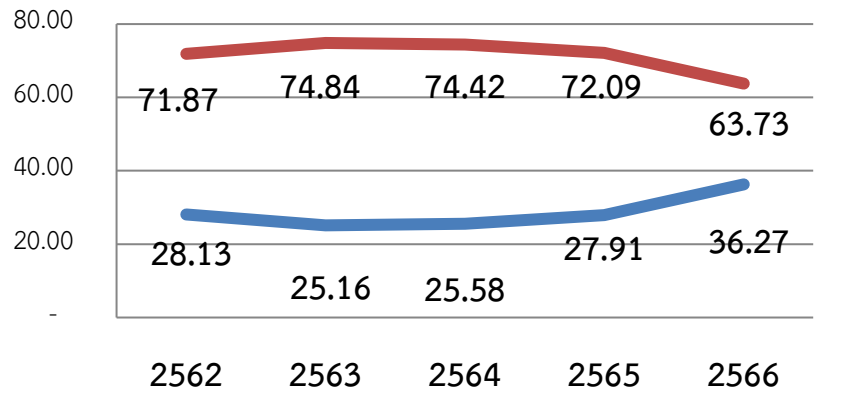
- ส่งเสริมและสนับสนุนการขอมาตรฐานโดยทำฟอร์มตัวอย่างให้ผู้ประกอบการ
- ควรสำรวจ พัฒนาผู้ประกอบการรายใหม่ให้ได้รับอนุญาตตามกฎหมายเพื่อให้มีสินค้าที่มีคุณภาพมาตรฐาน
- ควรมีการนำผลิตภัณฑ์สุขภาพที่ได้รับการส่งเสริม และได้รับการอนุญาตวางจำหน่ายในร้านอาหารที่อยู่ในเส้นทางท่องเที่ยว

การใช้ยาสมุนไพรทดแทนยาแผนปัจจุบัน เขตสุขภาพที่ 3

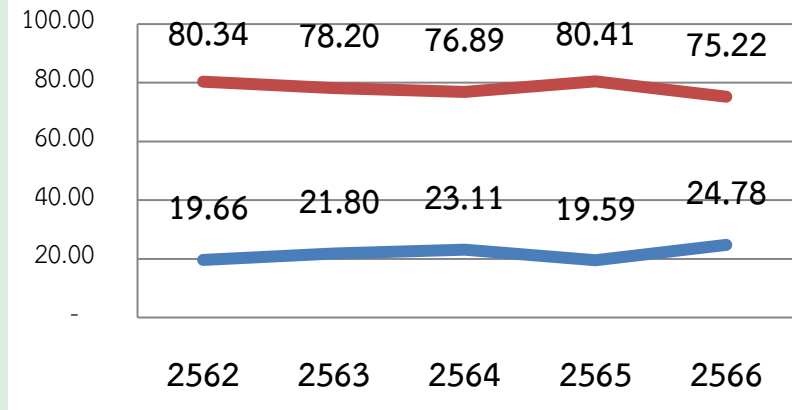
ลำดับ	ยาสมุนไพร	ยาแผนปัจจุบัน	รหัสวินิจฉัย
1	ยาขมิ้นชัน	Dicyclomine, Simethicone, Hyoscine, Antacid	K30, K31, K21, K219,K210, R 10.0 - R 10.3, R12, R14, U59.51, U66.70, U66.80, U60.03,U66.86, K219,K210
2	ยาแก้วิลยี่เปรี๊ยะง	Diclofenac, Ibuprofen, Naproxen, Topleterisone, Paracetamol+orphenadrine	M 54.5, M 79.10 - M.79.18, รหัสหลัก M 62.6, รหัสย่อย M62.60-62.69, U75.09U57.31, U57.32, U75.00, U75.01, U75.02, U75.03, U75.04, U75.05, U75.07, U75.08
3	ยามะขามแขก	Bisacodyl, Milk of magnesium (MOM), Lactulose	K59.0, K 56.4, U69.85, U69.84
4	ยาเพชรสังฆาต	Proctosedyl suppo, Proctosedyl oint, Daflon (Diosmin+hesperidine)	I 84.0-84.9, U68.0
5	น้ำมันไพล	Analgesic balm/cream, Topical NSAIDs cream/balm	M 54.5, M 79.10 - M.79.18, M62.60-62.69, U57.31, U57.32, U75.00, U75.01, U75.02, U75.03, U75.04, U75.05, U75.07,U75.08, U75.09
6	ยาหอมเทพจิตร	Dimenhydrinate, Betahistine, CinnariZine, Flunarizine	R 42, R 510, R511, G 44.0-44.8, U61.31, U61.30
7	ยาฟ้าทะลายโจร	Roxithromycin, Amoxycillin	J00, J02.0, J02.8, J02.9, J03, J04.0, J04.1, J04.2, J05.0, J05.1, J06.0, J06.8, J06.9, U56.10, U56.10, U56.19

มูลค่าการใช้ยาสมุนไพรทดแทน

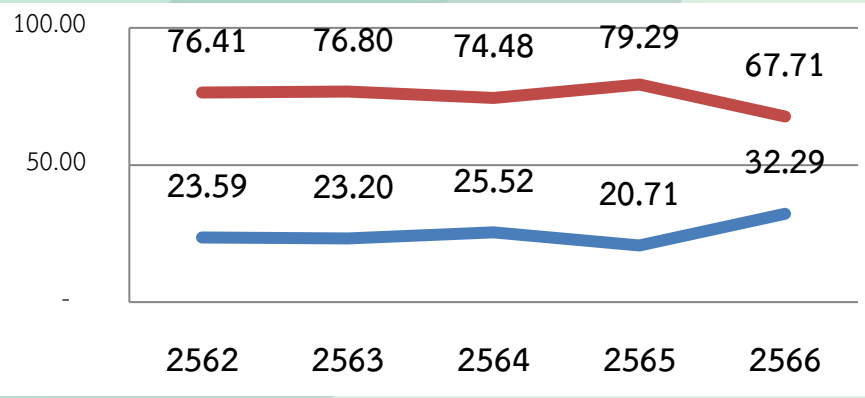
เถาวัลย์เปรียง



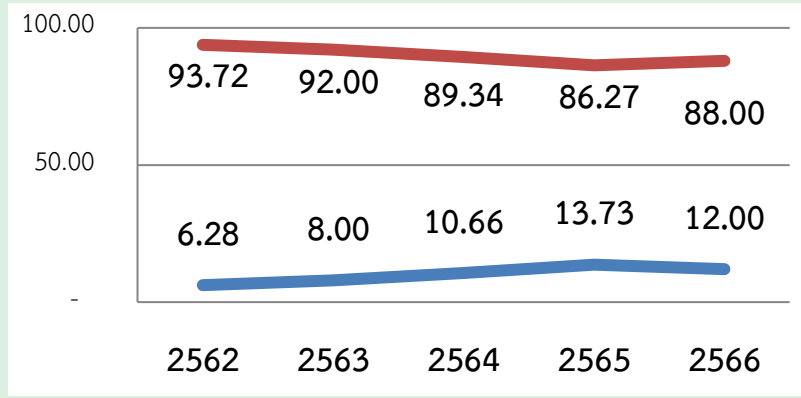
ขมิ้นชัน



เพชรสังฆาต



ยาหอมเทพจิตร

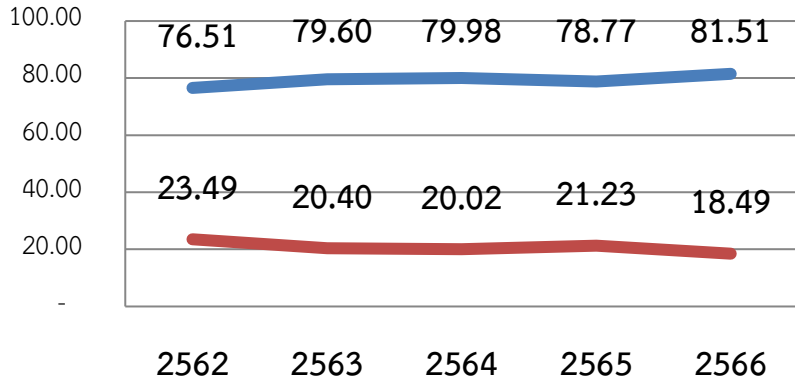


— ยาแผนปัจจุบัน

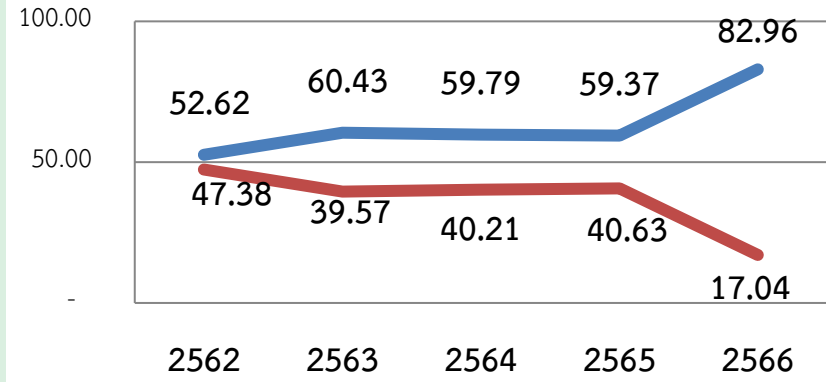
— ยาสมุนไพร

มูลค่าการใช้ยาสมุนไพรทดแทน

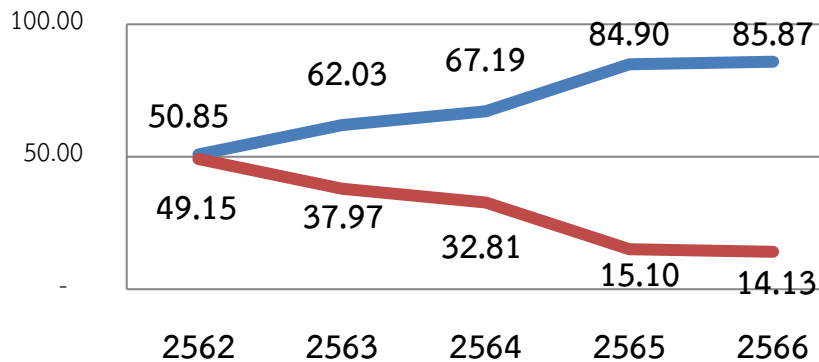
มะขามแขก



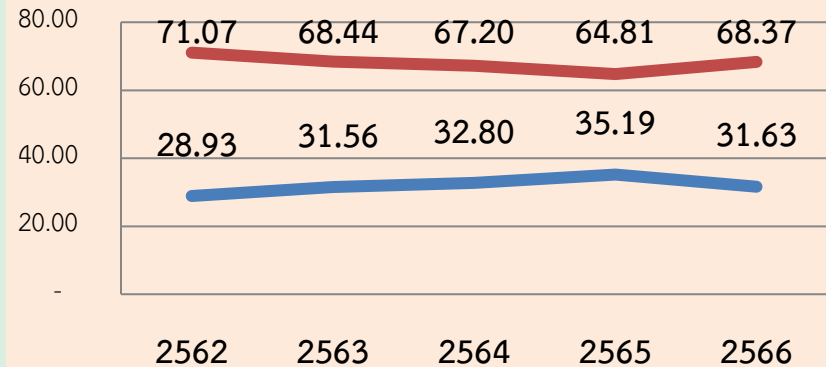
น้ำมันไพล



ฟ้าทะลายโจร



รวม 7 ชนิด



— ยาแผนปัจจุบัน

— ยาสมุนไพร



THANK YOU