



พญ.วิพรรณ สังกะพงศ์



นพ.สุริยะ คูหะรัตน์

ผู้ตรวจราชการกระทรวงสาธารณสุข เขตสุขภาพที่ 3
สาธารณสุขนิเทศก์ เขตสุขภาพที่ 3

สรุปตรวจราชการกรณีปกติ

รอบที่ 2/2566

ประเด็นที่ 1

Health for Wealth

จ.กำแพงเพชร

เขตสุขภาพที่ 3

นายแพทย์อดิเทพ เกரியงไกรวณิช

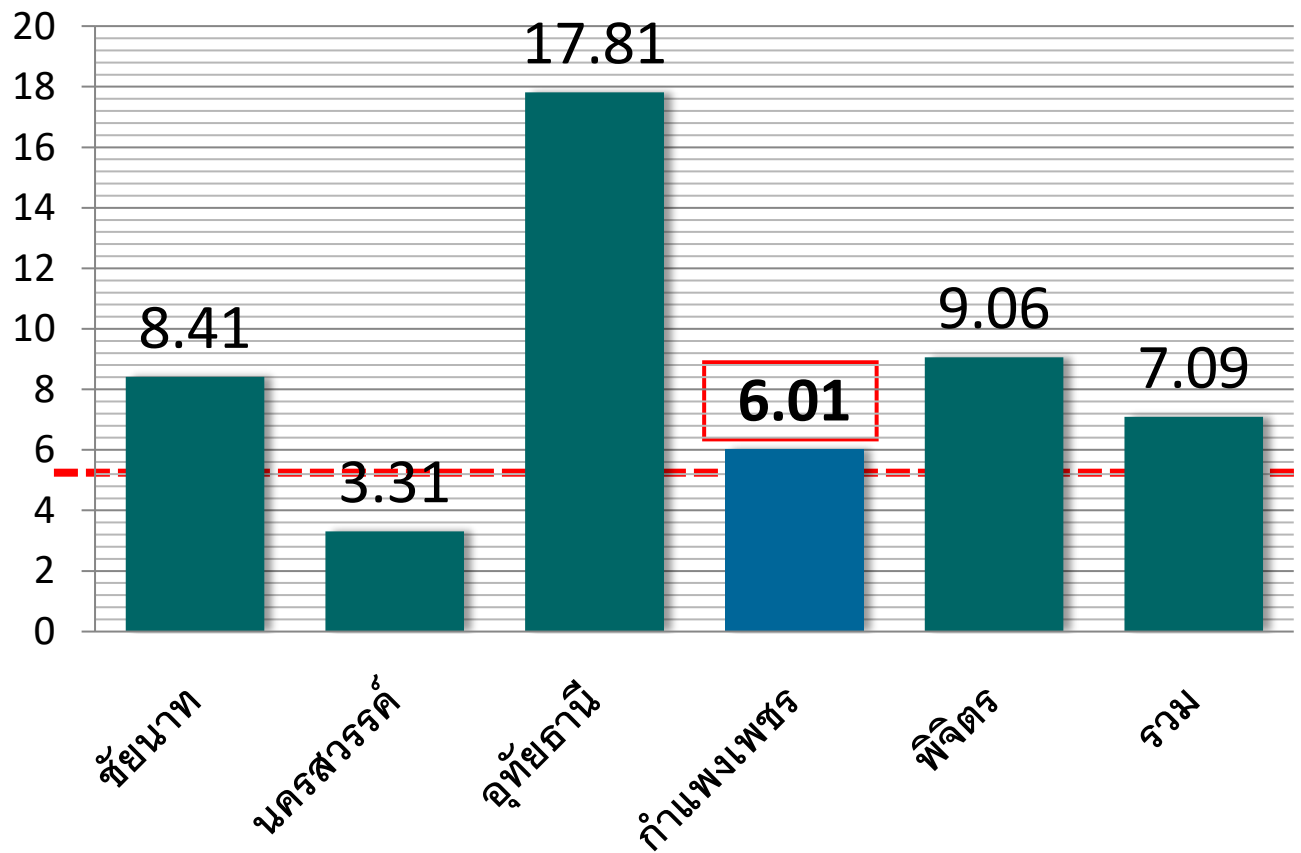
รักษาการในตำแหน่ง นายแพทย์เชี่ยวชาญ
(ด้านเวชกรรมป้องกัน)

คณะตรวจราชการฯ ประเด็นที่ 1 22 มิ.ย.66



ตัวชี้วัด	เป้าหมาย	ผลงาน	ประเมิน
1. ร้อยละของผู้ป่วยที่มีการวินิจฉัยระยะระดับประคอง (Palliative care) ที่ได้รับการรักษาด้วยยา姑息療法ทางการแพทย์แผนไทย	≥ 5%	6.01 %	
2. ร้อยละของผู้ป่วยทั้งหมดที่ได้รับการรักษาด้วยยา姑息療法ทางการแพทย์แผนไทย (เพิ่มขึ้น 50% จากปี 2564)	เพิ่มขึ้น ≥ 50%	เพิ่มขึ้น 128.15 %	
3. จำนวนงานวิจัย และการจัดการความรู้ด้าน姑息療法ทางการแพทย์แผนไทย ของหน่วยงานในสังกัดกระทรวงสาธารณสุข (วิจัยเขต 2 เรื่อง/การจัดการความรู้ 2 ครั้ง)	วิจัย 1 เรื่อง จัดการความรู้ 1 ครั้ง	ดำเนินการวิจัย 2 เรื่อง อบรมความรู้姑息療法 1 ครั้ง	
4. อัตราการเพิ่มขึ้นของจำนวนสถานประกอบการด้านการท่องเที่ยวเชิงสุขภาพ ที่ได้รับมาตรฐานตามที่กำหนด	10 แห่ง	10 แห่ง	
5. ร้อยละของศูนย์เวลเนส (Wellness Center) / แหล่งท่องเที่ยวเชิงสุขภาพที่ได้รับการยกระดับแบบมีส่วนร่วม และสร้างสรรค์ด้านภูมิปัญญาการแพทย์แผนไทยการแพทย์ทางเลือกและสมุนไพร(เพิ่มขึ้นร้อยละ 20 จากปีที่ผ่านมา 36 แห่ง)	1 แห่ง	ผ่านการประเมิน 4 แห่ง	
6. ร้อยละผลิตภัณฑ์สุขภาพที่ได้รับการส่งเสริมและได้รับอนุญาต	≥ 50% (12 รายการ)	100% (12 รายการ)	

ร้อยละของผู้ป่วยที่มีการวินิจฉัยระยะประคับประคอง (Palliative care) ที่ได้รับการรักษาด้วยยาแก้ปวดทางกายภาพแผนไทย



เป้าหมาย

ร้อยละ 5

ผลงานเขต3/รอบ 2
ร้อยละ 7.09

ผลงานกำแพงเพชร/รอบ 2
ร้อยละ 6.01 ✓

กำแพงเพชร
ตัวชี้วัดที่
1

เป้าหมาย ร้อยละ 5

ผลงานรอบ 2
ร้อยละ 6.01 ✓

ข้อชื่นชม
 -มีผลงานการส่งใช้ยา姑ญา
 ครอบคลุมทุกอำเภอ

ข้อเสนอแนะ
 -กระตุ้นในการใช้ยา姑ญาใน
 อำเภอที่มียอดผู้ป่วยน้อย

**ร้อยละของผู้ป่วยที่มีการวินิจฉัยระยะประคับประคอง (Palliative care)
 ที่ได้รับการรักษาด้วยยา姑ญาทางการแพทย์ รายอำเภอ**

อำเภอ	ผู้ป่วย Palliative care ทั้งหมด (คน)	ผู้ป่วย Palliative care ที่ได้รับยา姑ญา (คน)	ร้อยละ
เมืองกำแพงเพชร	199	15	7.54
ไทรงาม	181	2	1.1
คลองลาน	69	4	5.8
ขามเฒ่า	161	4	2.48
คลองขลุง	150	5	3.33
พรานกระต่าย	137	12	8.76
ลานกระบือ	194	17	8.76
ทรายทองวัฒนา	36	2	5.56
ปางศิลาทอง	38	5	13.16
บึงสามัคคี	36	6	16.67
โกสัมพีนคร	46	3	6.52
รวม	1,247	75	6.01

ร้อยละของผู้ป่วยทั้งหมดที่ได้รับการรักษาด้วยยาแก้ยุงชากทางกายภาพแผนไทย

เป้าหมาย

เพิ่มขึ้นร้อยละ 50 (จากปี 2564)

ผลงานรอบ 2

เพิ่มขึ้น = 128.15% ✓

จังหวัด	ปีงบประมาณ 2564	ปีงบประมาณ 2566	ร้อยละ	เพิ่มขึ้น 50% จากปี 2564 (คน)	ต้องการอีก (คน)
ชัยนาท	444	659	48.42	666	7
นครสวรรค์	254	1264	397.64	381	-883
อุทัยธานี	781	815	4.35	1172	357
กำแพงเพชร	238	543	128.15	357	-186
พิจิตร	90	945	1011.76	135	-810
รวม	1,807	4,245	<u>135.57</u>	2,711	-1,534


กำแพงเพชร
ตัวชี้วัดที่
2

ร้อยละของผู้ป่วยทั้งหมดที่ได้รับการรักษาด้วยยาปฏิชีวนะทางการแพทย์แผนไทย

เป้าหมาย

เพิ่มขึ้นร้อยละ 50 (จากปี 2564)

ผลงานรอบ 2

เพิ่มขึ้น = 128.15% 

อำเภอ	ปีงบประมาณ 2564	ปีงบประมาณ 2566	ร้อยละ	เพิ่มขึ้น 50% จากปี 2564 (คน)	ต้องการอีก (คน)
เมืองกำแพงเพชร	4	135	100+	6	-129
ไทรงาม	49	19	-61.22	73.5	54.5
คลองลาน	9	19	100+	13.5	-5.5
ชาณุวรลักษบุรี	31	30	-3.23	46.5	16.5
คลองขลุง	53	67	26.42	79.5	12.5
พรานกระต่าย	21	48	100+	31.5	-16.5
ลานกระบือ	69	129	86.96	103.5	-25.5
ทรายทองวัฒนา	2	22	100+	3	-19
ปางศิลาทอง	0	39	100+	0	-39
บึงสามัคคี	0	19	100+	0	-19
โกสัมพีนคร	0	16	100+	0	-16
รวม	238	543	128.15	357	-186

จำนวนงานวิจัย และการจัดการความรู้ด้านกัญชาทางการแพทย์ ของหน่วยงานในสังกัดกระทรวงสาธารณสุข

เป้าหมาย

วิจัย(จังหวัด) 1 เรื่อง/ การจัดการความรู้(จังหวัด) 1 ครั้ง

งานวิจัยจังหวัดกำแพงเพชร

จำนวน 2 เรื่อง ✓

1. ศึกษาประสิทธิผลและความปลอดภัยของตำรับยาสมุนไพรศุขไสยาศน์ร่วมกับยา Lorazepam ในผู้ป่วยอาการนอนไม่หลับเรื้อรัง โรงพยาบาลไทรงาม (กำลังดำเนินการยื่นขอ Human Research Ethics) (เริ่มเก็บข้อมูล ก.ค.65)
2. การศึกษาประสิทธิผลการใช้น้ำมันกัญชาช่วยลดระดับน้ำตาลในผู้ป่วยเบาหวาน โรงพยาบาลกำแพงเพชร (ยื่นขอ Human Research Ethics แล้ว) (เริ่มเก็บข้อมูล ก.ค.65)



การจัดการความรู้

จำนวน 1 เรื่อง ✓


อบรมเชิงปฏิบัติการพัฒนาศักยภาพแพทย์แพทย์แผนไทย และสาขาวิชาชีพด้านการใช้กัญชาทางการแพทย์ วันที่ 8 มิถุนายน 2566

- ข้อเสนอแนะ
- เพิ่มแผนการดำเนินงานวิจัย
 - การจัดการความรู้ ให้มีการประเมินหลังจัดอบรมแล้ว

กำแพงเพชร
ตัวชี้วัดที่
4

อัตราการเพิ่มขึ้นของจำนวนสถานประกอบการด้านการท่องเที่ยวเชิงสุขภาพ
ที่ได้รับมาตรฐานตามที่กำหนด

เป้าหมาย

10 แห่ง 

ชื่อสถานประกอบการ	ประเภท	สถานที่ตั้ง
1. ญาญา นวดเพื่อสุขภาพ	นวดเพื่อสุขภาพ	อ. คลองลาน
2. ดาราริน เวลเนส สปา ***	สปา	อ. เมือง
3. ไพบูลย์ นวดแผนไทย ***	นวดเพื่อสุขภาพ	Big C กำแพงเพชร (อ.เมือง)
4. รัญญา นวดแผนไทย ***	นวดเพื่อสุขภาพ	โรบินสัน ไทฟ์สไตล์ กำแพงเพชร (อ.เมือง)
5. นก นวดแผนไทย	นวดเพื่อสุขภาพ	อ. เมือง
6. เบสท์นวดเพื่อสุขภาพ	นวดเพื่อสุขภาพ	อ. เมือง
7. เฮือนสบาย นวดเพื่อสุขภาพ	นวดเพื่อสุขภาพ	อ. คลองลาน
8. สันติ นวดแผนไทย (คนตาบอด)	นวดเพื่อสุขภาพ	อ. ขาณุวรลักษบุรี
9. สบายดี นวดเพื่อสุขภาพ ***	นวดเพื่อสุขภาพ	อ. ปางศิลาทอง
10. มัลลิกา นวดเพื่อสุขภาพ	นวดเพื่อสุขภาพ	อ. พรานกระต่าย

ร้อยละของศูนย์เวลเนส (Wellness Center) / แหล่งท่องเที่ยวเชิงสุขภาพที่ได้รับการยกระดับ
แบบมีส่วนร่วม และสร้างสรรคด้านภูมิปัญญาการแพทย์แผนไทย
การแพทย์ทางเลือกและสมุนไพร (ระดับประเทศเพิ่มขึ้นร้อยละ 20 จากปีที่ผ่านมา 36 แห่ง)

เป้าหมาย

1 แห่ง ✓

ผลงาน

ผ่านการประเมิน 4 แห่ง

- 1.รพ.ทรายทองวัฒนา
- 2.ศสม.ชากิ่งราว
- 3.รพ.ลานกระบือ
- 4.รพ.สต.เกศกาสร

แผนพัฒนา 4 แห่ง





การดำเนินงาน Wellness Center

ตัวอย่าง โรงพยาบาลลานกระบือ



ข้อชื่นชม

- มีพื้นที่ต้นแบบที่เข้มแข็งหลายแห่ง และสามารถพัฒนาไปอีกหลายแห่งได้
- Wellness center เป็นพื้นที่ต้นแบบและสามารถเป็นแหล่งศึกษาดูงานทั้งภาครัฐและเอกชน
- มีการบูรณาการกับหน่วยงานอื่น ภายในจังหวัดในการดำเนินงานแหล่งท่องเที่ยวเชิงสุขภาพ

ข้อเสนอแนะ

- ควรเพิ่มข้อมูล Wellness center ในเส้นทางท่องเที่ยว แต่ละโปรแกรมของจังหวัด

ตัวอย่าง แหล่งท่องเที่ยวเชิงสุขภาพ

KP On Tour

เมือง-คลองขลุง-ชาณุวรลักษบุรี-บึงสามัคคี



สถานประกอบการเพื่อสุขภาพ

1. ดาราริน เวลเนส สปา (เมือง)
2. ไพบูลย์ นวดแผนไทย นวดเพื่อสุขภาพ(เมือง)
3. รีญา นวดแผนไทย นวดเพื่อสุขภาพ(เมือง)
4. นก นวดแผนไทย นวดเพื่อสุขภาพ (เมือง)
5. เบสท์นวดเพื่อสุขภาพ (เมือง)
6. สันติ นวดแผนไทย นวดเพื่อสุขภาพ(ชาณุฯ)



ผลิตภัณฑ์สุขภาพ

1. ไบรท์ อีพ น้ำแร่ (เมือง)
2. เมี่ยงคำป๊อป รสคลาสสิก (เมือง)
3. กลัวยมะลิอ่องอบแห้งชนิดกลม (คลองขลุง)
กลัวยมะลิอ่องอบแห้ง(ชนิดแบน)(คลองขลุง)
4. น้ำปลาร้าปรุงรส ตราน้ำพริกบ้านดง(บึงสามัคคี)
น้ำพริกแมงดาบ้านดง(บึงสามัคคี)



รูปแบบการท่องเที่ยว 3 วัน 2 คืน

KP On Day Trip ...

แม่น้ำปิง

อำเภอเมือง

ท่องเที่ยว one day trip

- 07.00 น. ไหว้ศาลหลักเมือง
- 08.00 น. แวะเที่ยวชมอุทยานประวัติศาสตร์ มรดกโลก
- 09.00 น. พิพิธภัณฑ์สถานแห่งชาติ กำแพงเพชร
- 10.00 น. พิพิธภัณฑ์เรือนไทยฯ
- 12.00 น. รับประทานอาหารกลางวัน
(บะหมี่ซากังราว/เงาะก้วยซากังราว)
- 13.30 น. เที่ยวชมอุโบสถสีแดง ศิลาลงแห่งกำแพงเพชร
(แหล่งท่องเที่ยว Unseen new chapter)
- 14.30 น. เยี่ยมชมบ่อน้ำพุร้อนพระร่วง
- 16.00 น. ใช้บริการนวดผ่อนคลาย/สปา ศสม.ซากังราว
- 17.00 น. แวะซื้อผลิตภัณฑ์น้ำแร่ที่วิสาหกิจชุมชน
ไบร์ทอ๊ฟ(นครชุม)
เดินทางกลับ



ร้อยละผลิตภัณฑ์สุขภาพที่ได้รับการส่งเสริมและได้รับอนุญาต

เป้าหมาย

ผลิตภัณฑ์สุขภาพที่ได้รับการส่งเสริม (12 รายการ) 

ชื่อ สถานประกอบการ	เป้าหมาย ผลิตภัณฑ์สุขภาพ ที่ได้รับการส่งเสริม	ความก้าวหน้า /ผลการดำเนินงาน	ประมาณการ ผลประกอบการ (รอบที่ 1)	ประมาณการผล ประกอบการ (รอบที่ 2)	%ผลประกอบการ +/- (ประเมิน wealth)
1.วิสาหกิจชุมชน ไบรท์ อีพ น้ำแร่ เมืองกำแพงเพชร	เพชรศิลา สปูน้ำผึ้งมะหาด	ได้เลข อย แล้ว 62-1-6500036775	240,000	320,000	เพิ่มขึ้น 80,000 บาทต่อปี คิดเป็น เพิ่มขึ้น 33.33%
2.วิสาหกิจชุมชน ไบรท์ อีพ น้ำแร่ เมืองกำแพงเพชร	เพชรศิลา โลชั่นน้ำแร่	ได้เลข อย แล้ว 62-1-6500035777	120,000	200,000	เพิ่มขึ้น 80,000 บาทต่อปี คิดเป็น เพิ่มขึ้น 66.67%
3. TP food (กลุ่ม ผลิตภัณฑ์แปรรูป ข้าวสาลีออร์แกนิก)	เมี่ยงคำป๊อบ รสคลาสสิก	ได้เลข อย แล้ว 62-2-02260-6- 0072	200,000	220,000	เพิ่มขึ้น 20,000 บาทต่อปี คิดเป็น เพิ่มขึ้น 10%
4.บริษัท แดดดี บานาน่า ฟู้ดส์ จำกัด	กล้วยมะลิอ่อน อบแห้ง (ชนิดกลม)	ได้เลข อย แล้ว 62-2-00253-6- 0327	300,000	320,000	เพิ่มขึ้น 20,000 บาทต่อปี คิดเป็น เพิ่มขึ้น 6.67%

ร้อยละผลิตภัณฑ์สุขภาพที่ได้รับการส่งเสริมและได้รับอนุญาต

ชื่อ สถานประกอบการ	เป้าหมาย ผลิตภัณฑ์สุขภาพ ที่ได้รับการส่งเสริม	ความก้าวหน้า /ผลการดำเนินงาน	ปริมาณ การผล ประกอบการ (รอบที่ 1)	ปริมาณการผล ประกอบการ (รอบที่ 2)	%ผลประกอบการ +/- (ประเมิน wealth)
5.บริษัท แดดดี บานาน่า ฟู้ดส์ จำกัด	กล้วยมะลิอ่อน อบแห้ง (ชนิดแบน)	ได้เลข อย แล้ว 62-2-00261-6-0007	300,000	320,000	เพิ่มขึ้น 20,000 บาทต่อปี คิดเป็น เพิ่มขึ้น 6.67%
6.สหกรณ์ การเกษตร ไทรงาม จำกัด	ข้าวสมุนไพร ใบเตย	ได้เลข อย แล้ว 62-2-00665-6-0013	300,000	350,000	เพิ่มขึ้น 50,000 บาทต่อปี คิดเป็น เพิ่มขึ้น 16.67%
7.สหกรณ์ การเกษตร ไทรงาม จำกัด	ข้าวสมุนไพร อัญชัญ	ได้เลข อย แล้ว 62-2-00665-6-0014	300,000	320,000	เพิ่มขึ้น 20,000 บาทต่อปี คิดเป็น เพิ่มขึ้น 6.67%
8. สหกรณ์ การเกษตร ไทรงาม จำกัด	ข้าวสมุนไพร ขมิ้น	ได้เลข อย แล้ว 62-2-00665-6-0012	300,000	320,000	เพิ่มขึ้น 20,000 บาทต่อปี คิดเป็น เพิ่มขึ้น 6.67%
9.ห้างหุ้นส่วนจำกัด รอยออนไลน์ กรุ๊ป	น้ำปลาร้าปรุงรส ตราน้ำพริกบ้านดง	ได้เลข อย แล้ว 62-2-00765-6-0002	180,000	200,000	เพิ่มขึ้น 20,000 บาทต่อปี คิดเป็น เพิ่มขึ้น 11.11%

ร้อยละผลิตภัณฑ์สุขภาพที่ได้รับการส่งเสริมและได้รับอนุญาต

ชื่อสถานประกอบการ	เป้าหมายผลิตภัณฑ์สุขภาพที่ได้รับการส่งเสริม	ความก้าวหน้า/ผลการดำเนินงาน	ประมาณการผลประกอบการ (รอบที่1)	ประมาณการผลประกอบการ (รอบที่2)	%ผลประกอบการ +/- (ประเมิน wealth)
10.ห้างหุ้นส่วนจำกัด รวยออนไลน์ กรู๊ป	น้ำพริกแมงดา บ้านดง	ได้เลข อย แล้ว 62-2-00765-6-0003	300,000	330,000	เพิ่มขึ้น 30,000 บาทต่อปี คิดเป็น เพิ่มขึ้น 10%
11.ไทยโซลลิโออินเตอร์เนชั่นนอล	กล้วยฉาบ Banana chips	ได้เลข อย แล้ว 62-2-00965-6-0002	120,000	130,000	เพิ่มขึ้น 10,000 บาทต่อปี คิดเป็น เพิ่มขึ้น 8.83%
12.ไทยโซลลิโออินเตอร์เนชั่นนอล	มะเขือเทศอบแห้ง	ได้เลข อย แล้ว 62-2-00965-6-0001	120,000	140,000	เพิ่มขึ้น 20,000 บาทต่อปี คิดเป็น เพิ่มขึ้น 16.67%
รวม			2,780,000	3,170,000	เพิ่มขึ้น 390,000 บาทต่อปี คิดเป็น เพิ่มขึ้น 14.02 %

ประมาณการผลประกอบการ(รอบที่ 1) จำนวนจากผลประกอบการที่ผู้ประกอบการประมาณจากการขาย 3 เดือน คุณ เป็น 1 ปี
 ประมาณการผลประกอบการ(รอบที่ 2) จำนวนจากผลประกอบการที่ผู้ประกอบการประมาณจากการขาย 9 เดือน คุณ เป็น 1 ปี

ข้อชื่นชม

- มีแผนบูรณาการการส่งเสริมพัฒนาผลิตภัณฑ์สุขภาพ ตันน้ำ กลางน้ำ ปลายน้ำ กับหลายหน่วยงานของรัฐ



บ่อน้ำพุร้อนพระร่วง

น้ำแร่จากบ่อน้ำพุร้อนพระร่วง

มีแร่ธาตุสำคัญ คือ แคลเซียม เหล็ก แมกนีเซียม ฟลูออไรด์ โซเดียม โบคาร์บอเนต ก๊าซคาร์บอนไดออกไซด์ คลอไรด์ ซัลเฟต และโบเตร

วิสาหกิจชุมชน ไบรท์ อัพ น้ำแร่ เมืองกำแพงเพชร

ได้นำน้ำแร่จากแหล่งน้ำพุร้อนพระร่วง มาเป็นส่วนประกอบในผลิตภัณฑ์ จำนวน 13 ผลิตภัณฑ์

ผลิตภัณฑ์

- 1.สเปรย์น้ำแร่
- 2.เซรั่มมะหาด
- 3.โลชั่นน้ำแร่
- 4.สบู่ล้างจานจระเข้
- 5.สบู่ดาวเรืองวิตามิน
- 6.สบู่คอลลาเจน
- 7.สบู่ทรีออยล์
- 8.สบู่ น้ำแร่
- 9.สบู่ น้ำแร่คอลลาเจน
- 10.สบู่ น้ำผึ้งมะหาด
- 11.แชมพูดอกอัญชันน้ำแร่พระร่วง
- 12.ครีมอาบน้ำโซวา
- 13.ครีมอาบน้ำแร่พระร่วง



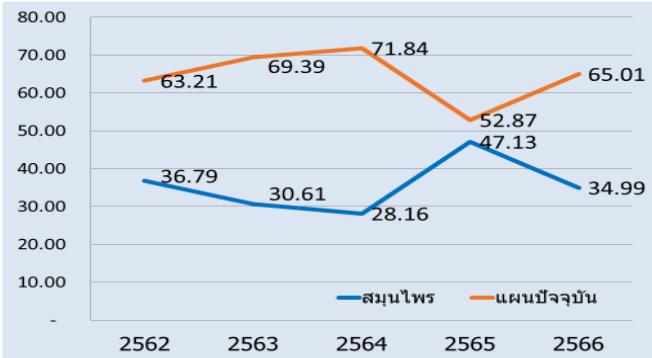
มูลค่าการใช้ยาสมุนไพร 7 รายการ จังหวัดกำแพงเพชร

การใช้ยาสมุนไพรทดแทนยาแผนปัจจุบัน

ลำดับ	ยาสมุนไพร	ยาแผนปัจจุบัน	รหัสวินิจฉัย
1	ยาขมิ้นชัน	Dicyclomine, Simethicone, Hyoscine, Antacid	K30, K31, K21, K219,K210, R 10.0 - R 10.3, R12, R14, U59.51, U66.70, U66.80, U60.03,U66.86, K219,K210
2	ยาแก้วาล์ยเปรี้ยว	Diclofenac, Ibuprofen, Naproxen, Topleterisone, Paracetamol+orphenadrine	M 54.5, M 79.10 - M.79.18, รหัสหลัก M 62.6, รหัสย่อย M62.60-62.69, U75.09U57.31, U57.32, U75.00, U75.01, U75.02, U75.03, U75.04, U75.05, U75.07, U75.08
3	ยาระบาย	Bisacodyl, Milk of magnesium (MOM), Lactulose	K59.0, K 56.4, U69.85, U69.84
4	ยาเพชรสังฆาต	Proctosedyl suppo, Proctosedyl oint, Daflon (Diosmin+hesperidine)	I 84.0-84.9, U68.0
5	น้ำมันไพล	Analgesic balm/cream, Topical NSAIDs cream/balm	M 54.5, M 79.10 - M.79.18, M62.60-62.69, U57.31, U57.32, U75.00, U75.01, U75.02, U75.03, U75.04, U75.05, U75.07,U75.08, U75.09
6	ยาหอมเทพจิตร	Dimenhydrinate, Betahistine, CinnariZine, Flunarizine	R 42, R 510, R511, G 44.0-44.8, U61.31, U61.30
7	ยาฟ้าทะลายโจร	Roxithromycin, Amoxycillin	J00, J02.0, J02.8, J02.9, J03, J04.0, J04.1, J04.2, J05.0, J05.1, J06.0, J06.8, J06.9, U56.10, U56.10, U56.19

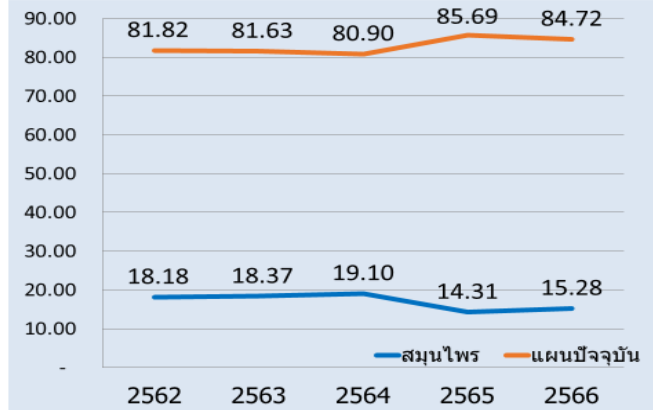
มูลค่าการใช้ยา

แก้ปวดภัยเบียง



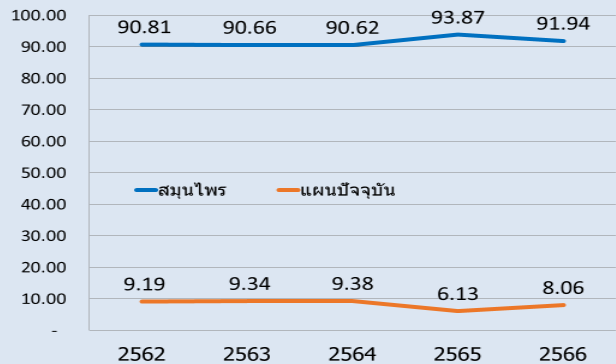
Diclofenac, Ibuprofen, Naproxen, Toplerisone, Paracetamol+orphenadrine

ขมื่นชั้น



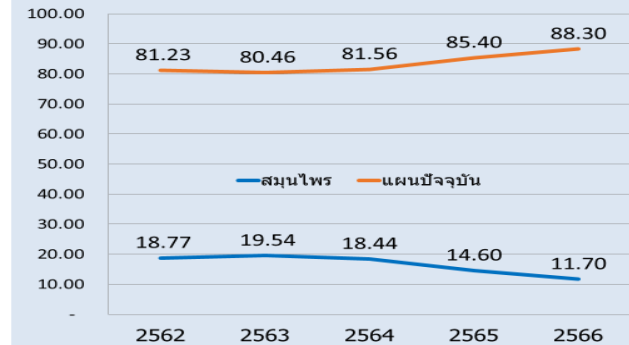
Dicyclomine, Simethicone, Hyoscine, Antacid

มะขามแฉก



Bisacodyl, Milk of magnesium (MOM), Lactulose

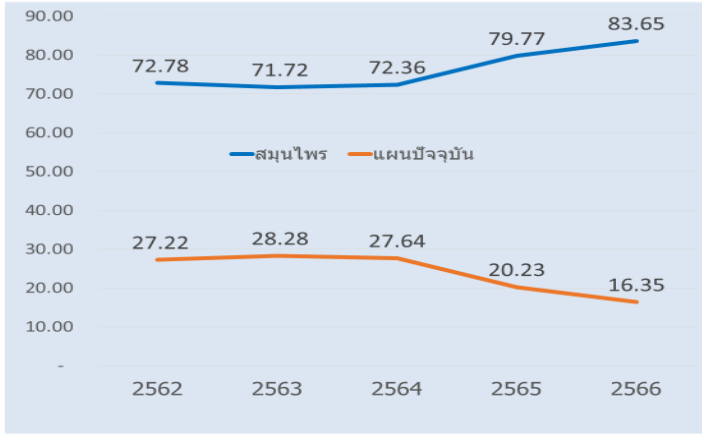
เพชรสังฆาต



Proctosedyl suppo, Proctosedyl oint, Daflon (Diosmin+hesperidine)

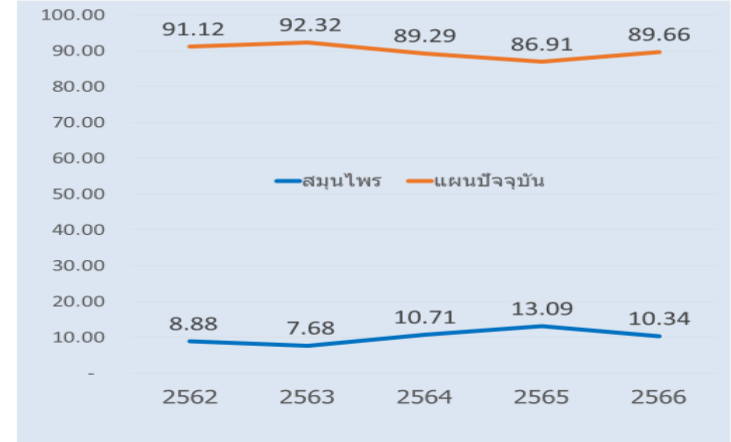
มูลค่าการใช้ยา

น้ำมันโพล



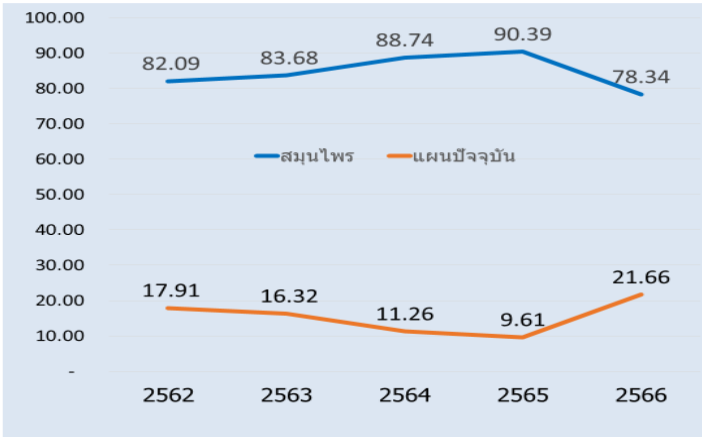
Analgesic balm/cream, Topical NSAIDs cream/balm

ยาหอมเทพจิตร



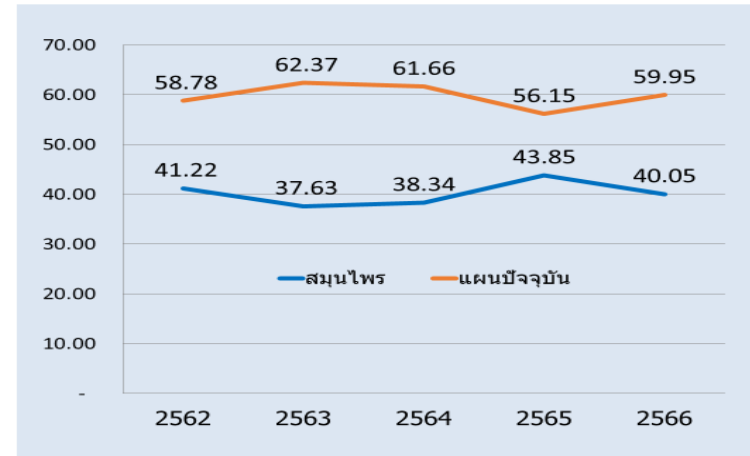
Dimenhydrinate, Betahistine, Cinnarizine, Flunarizine

ฟ้าทะลายโจร



Roxithromycin, Amoxicillin

รวมทั้ง 7 ชนิด





THANK

