



สถานการณ์โรคไข้เลือดออก

เขตสุขภาพที่ 3



งานโรคติดต่อนำโดยแมลง



สำนักงานป้องกันควบคุมโรคที่ 3 จังหวัดนครสวรรค์



เบอร์โทร : 056-221822 ต่อ 152



E-mail : vbd.dpc3@gmail.com

สัปดาห์ที่ 28
ปี 2566

ข้อมูล ณ วันที่
20 กรกฎาคม 2566

สถานการณ์ ไข้เลือดออก

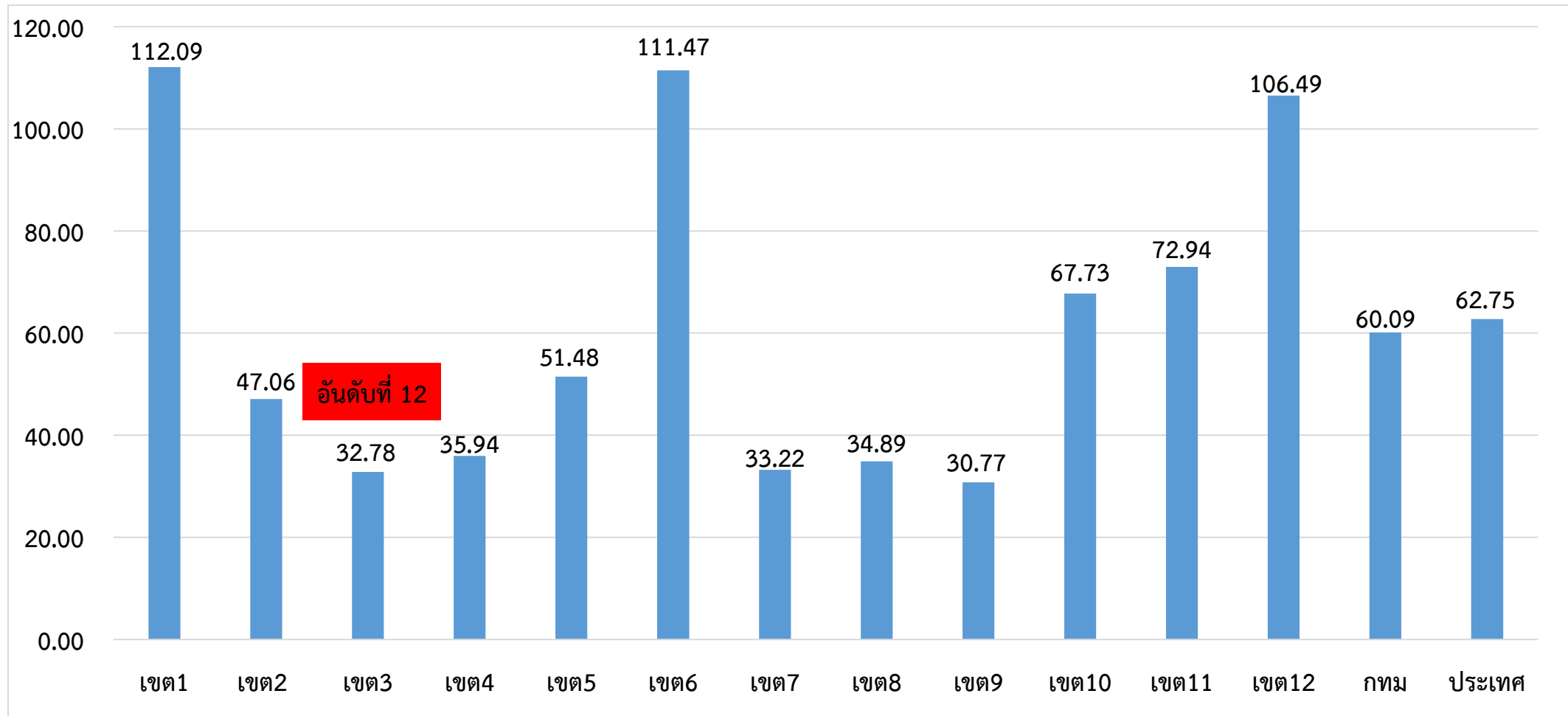
ระดับประเทศ	2566	2565	2564	2563	2562	2561
ป่วย (ราย)	41,527	14,932	6,215	36,604	62,734	40,957
ตาย (ราย)	36	11	6	28	77	59
อัตราป่วยต่อแสน	62.75	24.96	9.39	55.15	94.36	61.77
อัตราป่วยตาย %	0.09	0.10	0.10	0.08	0.12	0.14

มีรายงานผู้ป่วยเพิ่มขึ้นจากสัปดาห์ที่ผ่านมา + 5,057 ราย
จำนวนผู้ป่วย พ.ศ. 2566 **มากกว่า** พ.ศ. 2565 ณ ช่วงเวลาเดียวกัน **2.8 เท่า**

ที่มา: รายงานกองโรคติดต่อฯ โดยแมลง ณ วันที่ 20 ก.ค. 2566

สถานการณ์โรคไข้เลือดออก จำแนกรายเขตสุขภาพ ตั้งแต่วันที่ 1 มกราคม - 20 กรกฎาคม 2566

อัตราป่วยต่อแสนประชากร



ที่มา: รายงาน 506 สคร.3 ณ วันที่ 20 ก.ค. 2566

สัปดาห์ที่ 28
ปี 2566

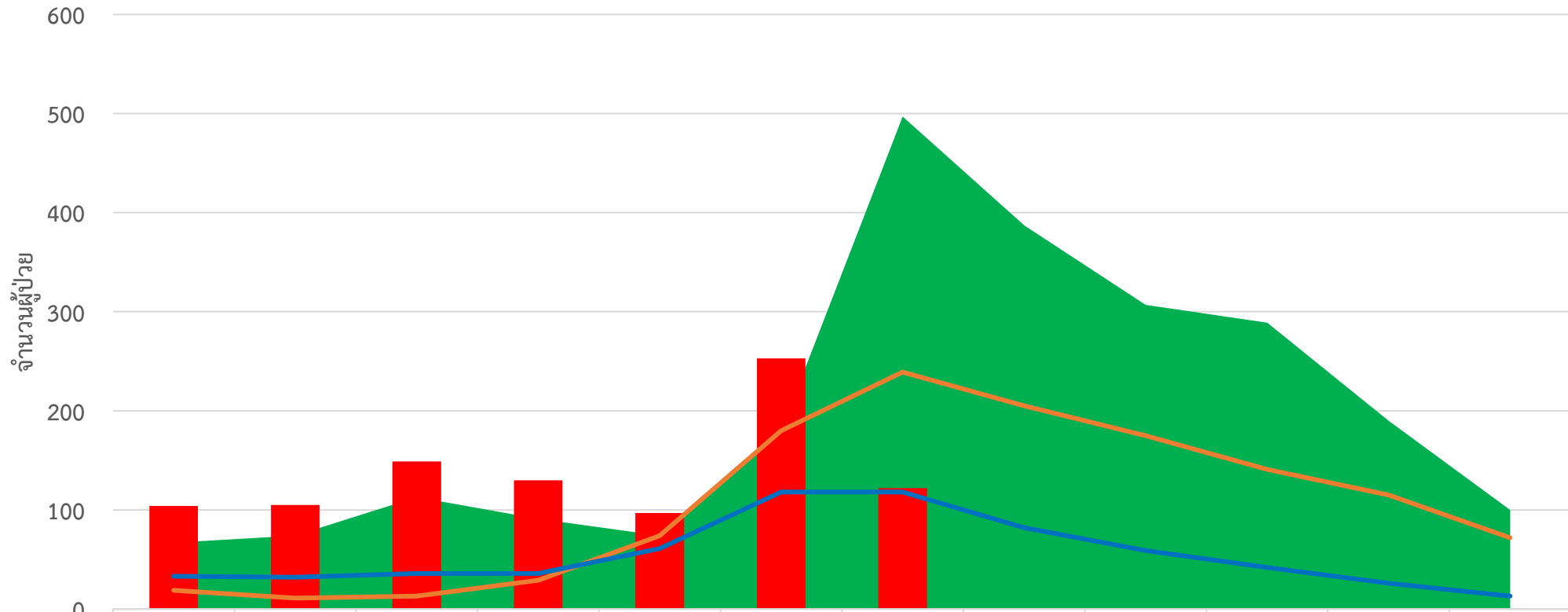
ข้อมูล ณ วันที่
20 กรกฎาคม 2566

สถานการณ์ ไข้เลือดออก

เขต 3	ป่วย (ราย)	ตาย (ราย)	อัตราป่วยต่อแสน	อัตราป่วยตาย (%)	ลำดับของประเทศ
อุทัยธานี	153 (+19)	0	47.06	0.00	42
ชัยนาท	114 (+17)	0	35.58	0.00	56
กำแพงเพชร	234 (+68)	0	32.86	0.00	57
นครสวรรค์	312 (+14)	0	30.14	0.00	59
พิจิตร	136 (+17)	0	25.69	0.00	61
เขตสุขภาพ	949 (+135)	0	32.48	0.00	12

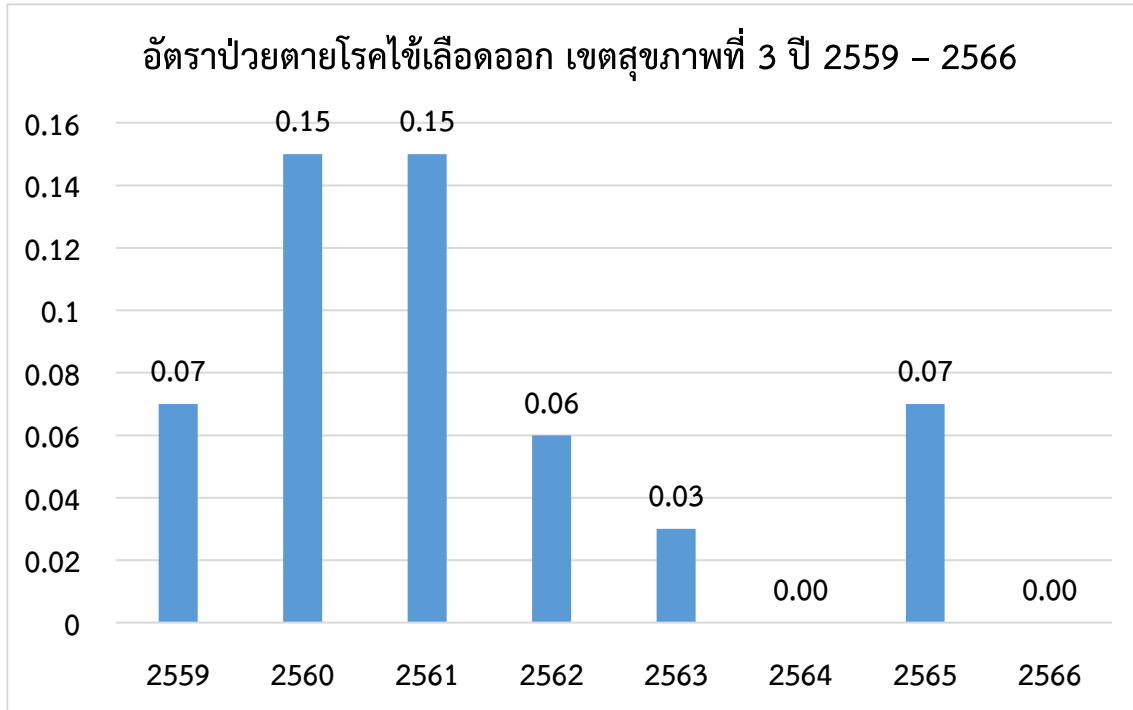
ที่มา: รายงาน 506 สคร.3 ณ วันที่ 20 ก.ค. 2566

จำนวนผู้ป่วยไข้เลือดออกรายเดือน เขตสุขภาพที่ 3



	ม.ค.	ก.พ.	มี.ค.	เม.ย.	พ.ค.	มิ.ย.	ก.ค.	ส.ค.	ก.ย.	ต.ค.	พ.ย.	ธ.ค.
Median	67	74	113	91	74	180	497	387	307	289	190	100
2566	104	105	149	130	97	253	122	0	0	0	0	0
2565	19	11	13	29	74	180	239	205	175	141	115	72
พยากรณ์โรค ปี 2566	33	32	36	36	61	118	118	82	59	42	26	13

สถานการณ์การเสียชีวิตด้วยโรคไข้เลือดออก เขตสุขภาพที่ 3



จำนวนผู้เสียชีวิตโรคไข้เลือดออกเขตสุขภาพที่ 3 ปี 2558 - 2565

จังหวัด	2559	2560	2561	2562	2563	2564	2565	2566
กำแพงเพชร	0	2	2	1	0	0	0	0
ชัยนาท	0	0	0	1	0	0	1	0
พิจิตร	1	1	2	0	0	0	1	0
นครสวรรค์	0	0	5	0	1	0	0	0
อุทัยธานี	0	0	0	0	0	0	0	0
รวม	1	3	9	2	1	0	2	0

อำเภอที่มีอัตราป่วยโรคไข้เลือดออกสูงสุด 10 อันดับแรก
ใน 4 สัปดาห์ล่าสุด (สัปดาห์ที่ 23 -26 ปี 66)

อันดับ	จังหวัด	อำเภอ	จำนวนผู้ป่วย	อัตราป่วยต่อประชากร 100,000 คน
1	พิจิตร	โพธิ์ประทับช้าง	24	54.68
2	อุทัยธานี	ห้วยคต	10	49.40
3	นครสวรรค์	ไพศาลี	26	36.66
4	ชัยนาท	หนองมะโมง	6	30.59
5	พิจิตร	ตะพานหิน	12	18.14
6	อุทัยธานี	บ้านไร่	11	16.02
7	อุทัยธานี	สว่างอารมณ์	5	15.75
8	อุทัยธานี	ลานสัก	8	13.55
9	นครสวรรค์	ท่าตะโก	8	12.03
10	นครสวรรค์	ลาดยาว	9	10.55

ที่มา : โปรแกรมทันระดับ ณ วันที่ 12 ก.ค. 2566

อำเภอที่มีอัตราป่วยโรคไข้เลือดออกสูงสุด 10 อันดับแรก
ใน 4 สัปดาห์ล่าสุด (สัปดาห์ที่ 24 - 27 ปี 66)

อันดับ	จังหวัด	อำเภอ	จำนวนผู้ป่วย	อัตราป่วยต่อประชากร 100,000 คน
1	อุทัยธานี	ห้วยคต	14	69.16
2	พิจิตร	โพธิ์ประทับช้าง	23	52.40
3	นครสวรรค์	ไพศาลี	27	38.07
4	กำแพงเพชร	เมืองกำแพงเพชร	62	29.37
5	พิจิตร	ตะพานหิน	18	27.21
6	อุทัยธานี	สว่างอารมณ์	8	25.21
7	ชัยนาท	หนองมะโมง	4	20.39
8	นครสวรรค์	ท่าตะโก	12	18.04
9	อุทัยธานี	บ้านไร่	12	17.47
10	กำแพงเพชร	ลานกระบือ	7	16.32

ที่มา : โปรแกรมทันระดับ ณ วันที่ 20 ก.ค. 2566

อำเภอที่มีอัตราป่วยสะสมโรคไข้เลือดออกสูงสุด 10 อันดับแรก
(สัปดาห์ที่ 27/66)

อันดับ	จังหวัด	อำเภอ	จำนวนผู้ป่วยสะสม	อัตราป่วยสะสมต่อประชากรแสนคน
1	พิจิตร	โพธิ์ประทับช้าง	48	110.78
2	อุทัยธานี	สว่างอารมณ์	34	107.86
3	อุทัยธานี	ห้วยคต	16	79.48
4	นครสวรรค์	ชุมตาบง	14	77.91
5	ชัยนาท	หนองมะโมง	14	72.06
6	นครสวรรค์	ไพศาลี	42	60.19
7	อุทัยธานี	บ้านไร่	38	55.79
8	ชัยนาท	สรรคบุรี	35	55.28
9	กำแพงเพชร	คลองลาน	31	49.72
10	นครสวรรค์	บรรพตพิสัย	42	49.52

ที่มา: รายงาน 506 สคร.3 ณ 12 ก.ค. 2566

อำเภอที่มีอัตราป่วยสะสมโรคไข้เลือดออกสูงสุด 10 อันดับแรก
(สัปดาห์ที่ 28/66)

อันดับ	จังหวัด	อำเภอ	จำนวนผู้ป่วยสะสม	อัตราป่วยสะสมต่อประชากรแสนคน
1	อุทัยธานี	สว่างอารมณ์	38	120.55
2	พิจิตร	โพธิ์ประทับช้าง	51	117.70
3	อุทัยธานี	ห้วยคต	19	94.38
4	นครสวรรค์	ชุมตาบง	14	77.91
5	ชัยนาท	หนองมะโมง	15	77.20
6	ชัยนาท	สรรคบุรี	41	64.76
7	อุทัยธานี	บ้านไร่	43	63.13
8	กำแพงเพชร	ลานกระบือ	24	56.22
9	นครสวรรค์	ไพศาลี	39	55.89
10	กำแพงเพชร	คลองลาน	34	54.53

ที่มา: รายงาน 506 สคร.3 ณ วันที่ 20 ก.ค. 2566



เป้าหมายลดโรคไข้เลือดออก เขตสุขภาพ ที่ 3

	ปี 2562	ปี 2563	ปี 2564	ปี 2565	ปี 2566
เป้าหมาย: ลดอัตราป่วยโรค ไข้เลือดออก	ไม่น้อยกว่า ร้อยละ 15 ของค้ำมัธยฐาน ย้อนหลัง 5 ปี (พ.ศ.2557-2561)	ไม่น้อยกว่า ร้อยละ 20 ของค้ำมัธยฐาน ย้อนหลัง 5 ปี (พ.ศ.2558-2562)	ไม่น้อยกว่า ร้อยละ 25 ของค้ำมัธยฐาน ย้อนหลัง 5 ปี (พ.ศ.2559-2563)	ไม่น้อยกว่า ร้อยละ 15 ของค้ำมัธยฐาน ย้อนหลัง 5 ปี (พ.ศ.2560-2564)	ไม่น้อยกว่า ร้อยละ 20 ของค้ำมัธยฐาน ย้อนหลัง 5 ปี (พ.ศ.2561-2565)
ค้ำมัธยฐานย้อนหลัง5ปี	68.74	107.83	107.83	97.06	97.25
ค่าเป้าหมาย	58.43	86.27	80.87	82.06	77.80
ผลงาน	107.80	95.88	18.00	43.56	32.48
เป้าหมาย: อัตราป่วยตาย	ร้อยละ 0.10	ไม่เกินร้อยละ 0.10	ไม่เกินร้อยละ 0.10	ไม่เกินร้อยละ 0.10	ไม่เกินร้อยละ 0.10
ผลงาน	0.06	0.03	0.00	0.07	0.00



เป้าหมายลดโรคไข้เลือดออก เขตสุขภาพ ที่ 3 ปี2566

	เขต3	ชัยนาท	นครสวรรค์	อุทัยธานี	พิจิตร	กำแพงเพชร
เป้าหมาย: ลดอัตราป่วยโรค ไข้เลือดออก	ไม่น้อยกว่าร้อยละ 20 ของค้ำมัธฐานย้อนหลัง 5 ปี (พ.ศ.2561-2565)					
ไม่น้อยกว่า ร้อยละ 20 ของค้ำมัธฐานย้อนหลัง 5 ปี (พ.ศ.2561-2565)	97.25	55.24	117.42	76.09	59.31	41.81
ค่าเป้าหมาย	77.80	44.19	93.94	60.87	47.45	33.45
ผลงาน	32.48	35.58	30.14	47.06	25.69	32.86
เป้าหมาย: อัตราป่วยตาย	อัตราป่วยตาย ไม่เกินร้อยละ 0.10					
ผลงาน	0.00	0.00	0.00	0.00	0.00	0.00

Thank you

