



สถานการณ์โรคไข้เลือดออก

เขตสุขภาพที่ 3



งานโรคติดต่อนำโดยแมลง



สำนักงานป้องกันควบคุมโรคที่ 3 จังหวัดนครสวรรค์



เบอร์โทร : 056-221822 ต่อ 152



E-mail : vbd.dpc3@gmail.com

สัปดาห์ที่ 25
ปี 2566

ข้อมูล ณ วันที่
28 มิถุนายน 2566

สถานการณ์ ไข้เลือดออก

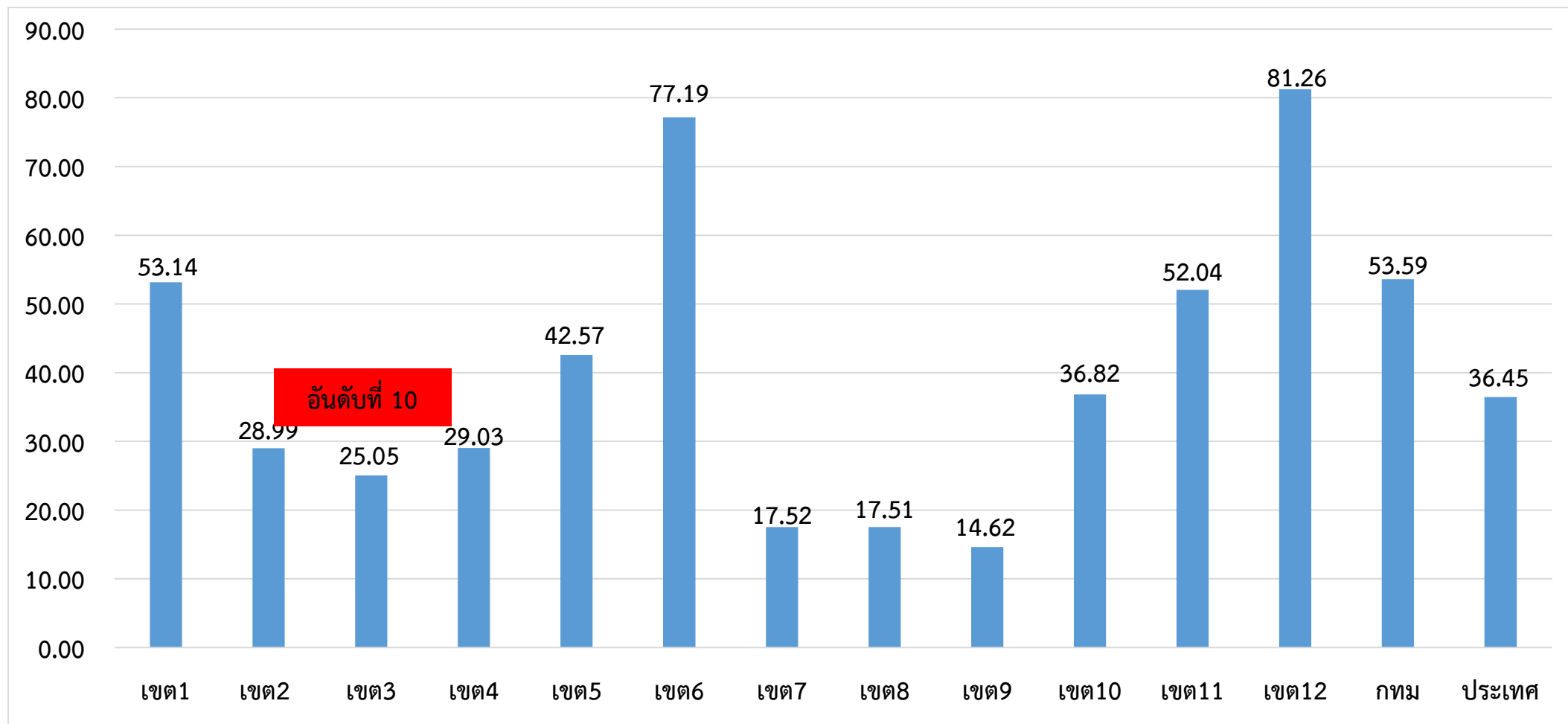
ระดับประเทศ	2566	2565	2564	2563	2562	2561
ป่วย (ราย)	27,377	9,736	5,452	26,054	47,373	30,853
ตาย (ราย)	23	7	5	19	67	45
อัตราป่วยต่อแสน	41.73	17.46	8.24	39.25	71.25	46.53
อัตราป่วยตาย %	0.08	0.09	0.09	0.07	0.14	0.15

มีรายงานผู้ป่วยเพิ่มขึ้นจากสัปดาห์ที่ผ่านมา + 3,287 ราย
จำนวนผู้ป่วย พ.ศ. 2566 **มากกว่า** พ.ศ. 2565 ณ ช่วงเวลาเดียวกัน **2.8 เท่า**

ที่มา: รายงานกองโรคติดต่อฯ โดยแมลง ณ วันที่ 28 มิ.ย. 2566

สถานการณ์โรคไข้เลือดออก จำแนกรายเขตสุขภาพ ตั้งแต่วันที่ 1 มกราคม - 28 มิถุนายน 2566

อัตราป่วยต่อแสนประชากร



ที่มา: รายงาน 506 กองระบาดวิทยา ณ วันที่ 28 มิ.ย. 2566

สัปดาห์ที่ 25
ปี 2566

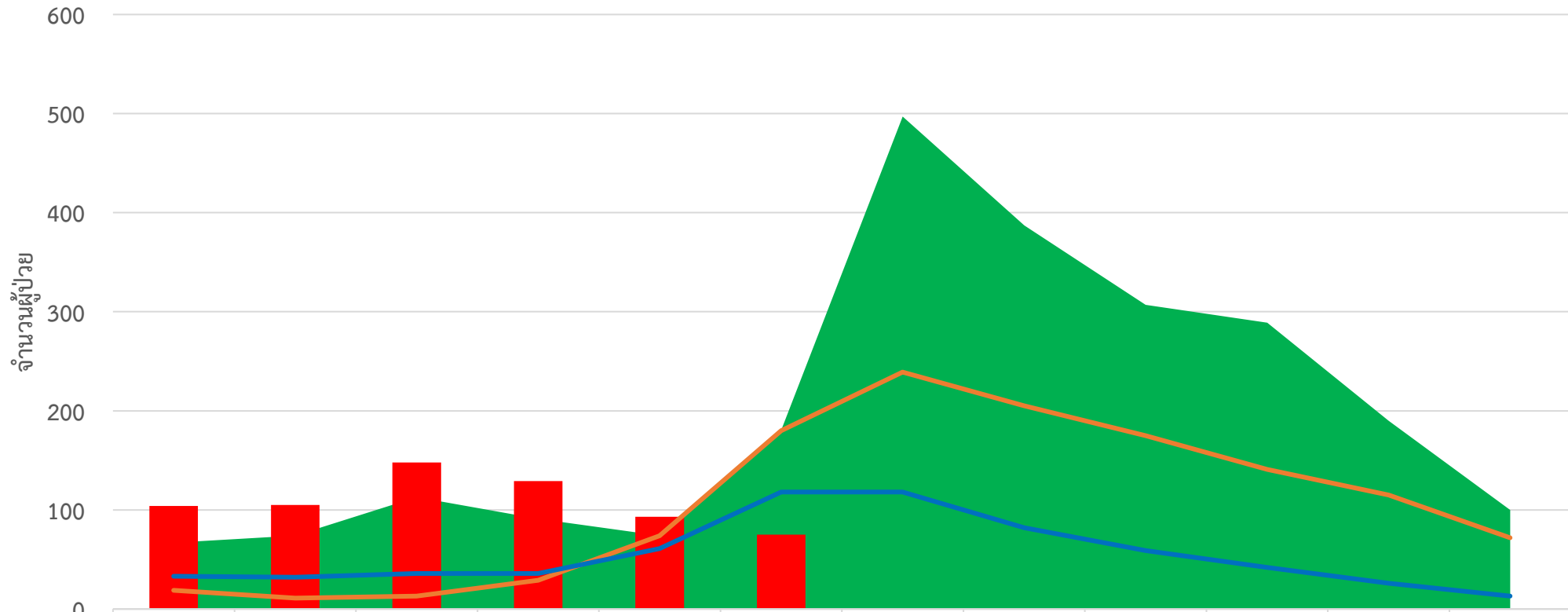
ข้อมูล ณ วันที่
28 มิถุนายน 2566

สถานการณ์ ไข้เลือดออก

เขต 3	ป่วย (ราย)	ตาย (ราย)	อัตราป่วยต่อแสน	อัตราป่วยตาย (%)	ลำดับของประเทศ
อุทัยธานี	115(+17)	0	35.37	0.00	35
ชัยนาท	90 (+5)	0	28.09	0.00	43
นครสวรรค์	268 (+3)	0	25.89	0.00	47
กำแพงเพชร	165 (+38)	0	23.17	0.00	54
พิจิตร	94 (+15)	0	17.76	0.00	59
เขตสุขภาพ	732 (+78)	0	25.05	0.00	10

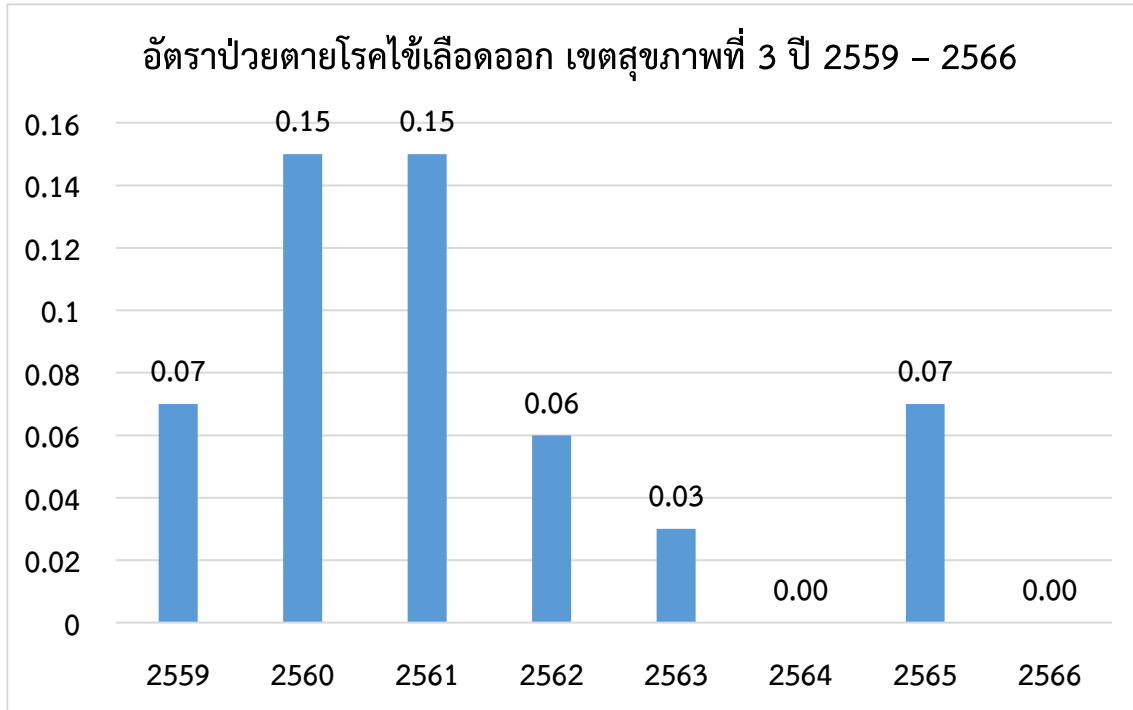
ที่มา: รายงาน 506 กองระบาดวิทยา ณ วันที่ 28 มิ.ย. 2566

จำนวนผู้ป่วยใช้เลือดออกรายเดือน เขตสุขภาพที่ 3



	ม.ค.	ก.พ.	มี.ค.	เม.ย.	พ.ค.	มิ.ย.	ก.ค.	ส.ค.	ก.ย.	ต.ค.	พ.ย.	ธ.ค.
Median	67	74	113	91	74	180	497	387	307	289	190	100
2566	104	105	148	129	93	75	0	0	0	0	0	0
2565	19	11	13	29	74	180	239	205	175	141	115	72
พยากรณ์โรค ปี 2566	33	32	36	36	61	118	118	82	59	42	26	13

สถานการณ์การเสียชีวิตด้วยโรคไข้เลือดออก เขตสุขภาพที่ 3



จำนวนผู้เสียชีวิตโรคไข้เลือดออกเขตสุขภาพที่ 3 ปี 2558 - 2565

จังหวัด	2559	2560	2561	2562	2563	2564	2565	2566
กำแพงเพชร	0	2	2	1	0	0	0	0
ชัยนาท	0	0	0	1	0	0	1	0
พิจิตร	1	1	2	0	0	0	1	0
นครสวรรค์	0	0	5	0	1	0	0	0
อุทัยธานี	0	0	0	0	0	0	0	0
รวม	1	3	9	2	1	0	2	0

อำเภอที่มีอัตราป่วยโรคไข้เลือดออกสูงสุด 10 อันดับแรก
ใน 4 สัปดาห์ล่าสุด (สัปดาห์ที่ 20 -23 ปี 66)

อันดับ	จังหวัด	อำเภอ	จำนวนผู้ป่วย	อัตราป่วยต่อประชากร 100,000 คน
1	พิจิตร	โพธิ์ประทับช้าง	12	27.34
2	นครสวรรค์	ไพศาลี	19	26.79
3	ชัยนาท	หนองมะโมง	3	15.29
4	อุทัยธานี	บ้านไร่	10	14.56
5	กำแพงเพชร	เมืองกำแพงเพชร	22	10.42
6	นครสวรรค์	ชุมแสง	5	7.83
7	นครสวรรค์	ท่าตะโก	4	6.01
8	นครสวรรค์	ลาดยาว	5	5.86
9	นครสวรรค์	ชุมตาบง	1	5.40
10	พิจิตร	ดงเจริญ	1	5.08

ที่มา : โปรแกรมทันระดับ ณ วันที่ 21 มิ.ย. 2566

อำเภอที่มีอัตราป่วยโรคไข้เลือดออกสูงสุด 10 อันดับแรก
ใน 4 สัปดาห์ล่าสุด (สัปดาห์ที่ 21 - 24 ปี 66)

อันดับ	จังหวัด	อำเภอ	จำนวนผู้ป่วย	อัตราป่วยต่อประชากร 100,000 คน
1	พิจิตร	โพธิ์ประทับช้าง	21	47.85
2	ชัยนาท	หนองมะโมง	5	25.49
3	นครสวรรค์	ไพศาลี	17	23.97
4	อุทัยธานี	บ้านไร่	12	17.47
5	กำแพงเพชร	เมืองกำแพงเพชร	28	13.26
6	อุทัยธานี	สว่างอารมณ์	4	12.6
7	นครสวรรค์	ท่าตะโก	7	10.52
8	อุทัยธานี	ลานสัก	6	10.16
9	อุทัยธานี	เมืองอุทัยธานี	4	8.00
10	นครสวรรค์	ชุมแสง	5	7.83

ที่มา : โปรแกรมทันระดับ ณ วันที่ 28 มิ.ย. 2566

อำเภอที่มีอัตราป่วยสะสมโรคไข้เลือดออกสูงสุด 10 อันดับแรก
(สัปดาห์ที่ 24/66)

อันดับ	จังหวัด	อำเภอ	จำนวนผู้ป่วยสะสม	อัตราป่วยสะสมต่อประชากรแสนคน
1	อุทัยธานี	สว่างอารมณ์	27	85.65
2	พิจิตร	โพธิ์ประทับชัย	35	80.78
3	นครสวรรค์	ชุมตาบง	14	77.91
4	ชัยนาท	หนองมะโมง	13	66.91
5	นครสวรรค์	บรรพตพิสัย	42	49.52
6	ชัยนาท	สรรคบุรี	31	48.96
7	นครสวรรค์	ไพศาลี	33	47.29
8	กำแพงเพชร	คลองลาน	29	46.51
9	อุทัยธานี	บ้านไร่	31	45.51
10	นครสวรรค์	ลาดยาว	32	38.69

ที่มา: รายงาน 506 สคร.3 ณ 21 มิ.ย. 2566

อำเภอที่มีอัตราป่วยสะสมโรคไข้เลือดออกสูงสุด 10 อันดับแรก
(สัปดาห์ที่ 25/66)

อันดับ	จังหวัด	อำเภอ	จำนวนผู้ป่วยสะสม	อัตราป่วยสะสมต่อประชากรแสนคน
1	อุทัยธานี	สว่างอารมณ์	31	98.34
2	พิจิตร	โพธิ์ประทับช้าง	39	90.01
3	นครสวรรค์	ชุมตาบง	14	77.91
4	ชัยนาท	หนองมะโมง	13	66.91
5	นครสวรรค์	ไพศาลี	36	51.59
6	กำแพงเพชร	คลองลาน	31	49.72
7	นครสวรรค์	บรรพตพิสัย	42	49.52
8	ชัยนาท	สรรคบุรี	31	48.96
9	อุทัยธานี	บ้านไร่	32	46.98
10	กำแพงเพชร	ลานกระบือ	18	42.16

ที่มา: รายงาน 506 สคร.3 ณ วันที่ 28 มิ.ย. 2566



เป้าหมายลดโรคไข้เลือดออก เขตสุขภาพ ที่ 3

	ปี 2562	ปี 2563	ปี 2564	ปี 2565	ปี 2566
เป้าหมาย: ลดอัตราป่วยโรค ไข้เลือดออก	ไม่น้อยกว่า ร้อยละ 15 ของค้ำชัญฐาน ย้อนหลัง 5 ปี (พ.ศ.2557-2561)	ไม่น้อยกว่า ร้อยละ 20 ของค้ำชัญฐาน ย้อนหลัง 5 ปี (พ.ศ.2558-2562)	ไม่น้อยกว่า ร้อยละ 25 ของค้ำชัญฐาน ย้อนหลัง 5 ปี (พ.ศ.2559-2563)	ไม่น้อยกว่า ร้อยละ 15 ของค้ำชัญฐาน ย้อนหลัง 5 ปี (พ.ศ.2560-2564)	ไม่น้อยกว่า ร้อยละ 20 ของค้ำชัญฐาน ย้อนหลัง 5 ปี (พ.ศ.2561-2565)
ค้ำชัญฐานย้อนหลัง 5 ปี	68.74	107.83	107.83	97.06	97.25
ค่าเป้าหมาย	58.43	86.27	80.87	82.06	77.80
ผลงาน	107.80	95.88	18.00	43.56	25.05
เป้าหมาย: อัตราป่วยตาย	ร้อยละ 0.10	ไม่เกินร้อยละ 0.10	ไม่เกินร้อยละ 0.10	ไม่เกินร้อยละ 0.10	ไม่เกินร้อยละ 0.10
ผลงาน	0.06	0.03	0.00	0.07	0.00



เป้าหมายลดโรคไข้เลือดออก เขตสุขภาพ ที่ 3 ปี2566

	เขต3	ชัยนาท	นครสวรรค์	อุทัยธานี	พิจิตร	กำแพงเพชร
เป้าหมาย: ลดอัตราป่วยโรค ไข้เลือดออก	ไม่น้อยกว่าร้อยละ 20 ของค้ำมัธฐานย้อนหลัง 5 ปี (พ.ศ.2561-2565)					
ไม่น้อยกว่า ร้อยละ 20 ของค้ำมัธฐานย้อนหลัง 5 ปี (พ.ศ.2561-2565)	97.25	55.24	117.42	76.09	59.31	41.81
ค่าเป้าหมาย	77.80	44.19	93.94	60.87	47.45	33.45
ผลงาน	25.05	27.05	25.76	34.79	17.54	22.75
เป้าหมาย: อัตราป่วยตาย	อัตราป่วยตาย ไม่เกินร้อยละ 0.10					
ผลงาน	0.00	0.00	0.00	0.00	0.00	0.00

Thank you

