



# สถานการณ์โรคไข้เลือดออก

## เขตสุขภาพที่ 3



งานโรคติดต่อนำโดยแมลง



สำนักงานป้องกันควบคุมโรคที่ 3 จังหวัดนครสวรรค์



เบอร์โทร : 056-221822 ต่อ 152



E-mail : [vbd.dpc3@gmail.com](mailto:vbd.dpc3@gmail.com)

สัปดาห์ที่ 23  
ปี 2566

ข้อมูล ณ วันที่  
14 มิถุนายน 2566

# สถานการณ์ ไข้เลือดออก

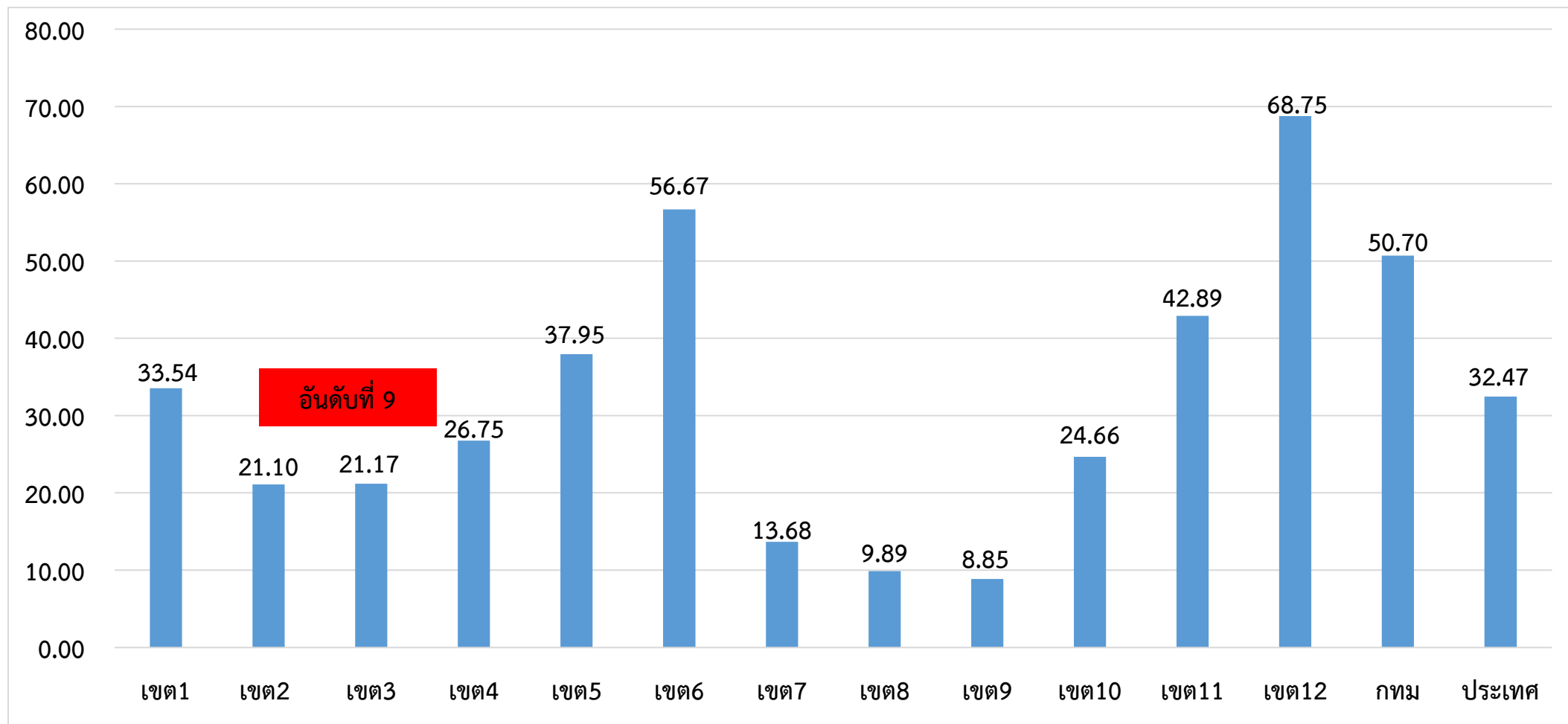
ระดับประเทศ	2566	2565	2564	2563	2562	2561
ป่วย (ราย)	21,457	6,488	4,684	21,354	37,534	23,932
ตาย (ราย)	19	6	4	13	58	36
อัตราป่วยต่อแสน	32.47	11.99	7.08	32.17	56.45	36.10
อัตราป่วยตาย %	0.09	0.09	0.09	0.06	0.15	0.15

มีรายงานผู้ป่วยเพิ่มขึ้นจากสัปดาห์ที่ผ่านมา + 1,954 ราย  
จำนวนผู้ป่วย พ.ศ. 2566 **มากกว่า** พ.ศ. 2565 ณ ช่วงเวลาเดียวกัน **3.3 เท่า**

ที่มา: รายงานกองโรคติดต่อฯ โดยแมลง ณ วันที่ 14 มิ.ย. 2566

# สถานการณ์โรคไข้เลือดออก จำแนกรายเขตสุขภาพ ตั้งแต่วันที่ 1 มกราคม - 14 มิถุนายน 2566

อัตราป่วยต่อแสนประชากร



ที่มา: รายงาน 506 กองระบาดวิทยา ณ วันที่ 14 มิ.ย. 2566

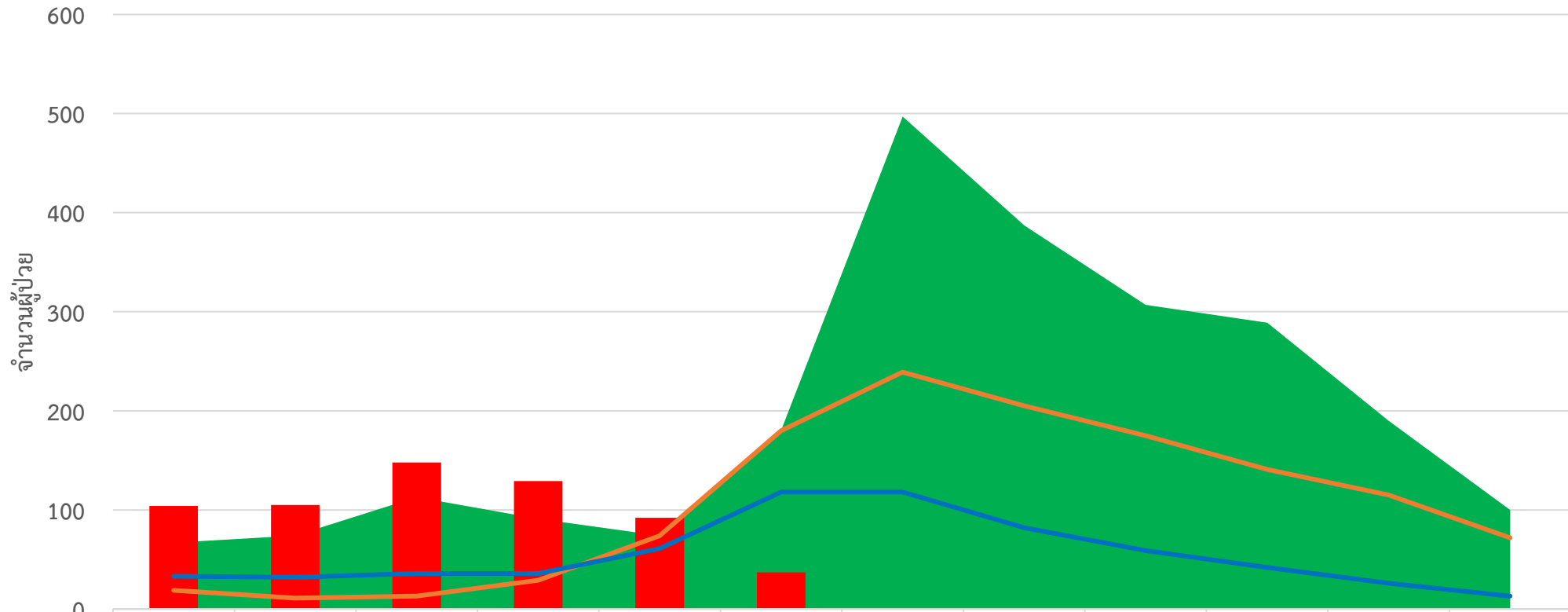
สัปดาห์ที่ 23  
ปี 2566

ข้อมูล ณ วันที่  
14 มิถุนายน 2566

# สถานการณ์ ไข้เลือดออก

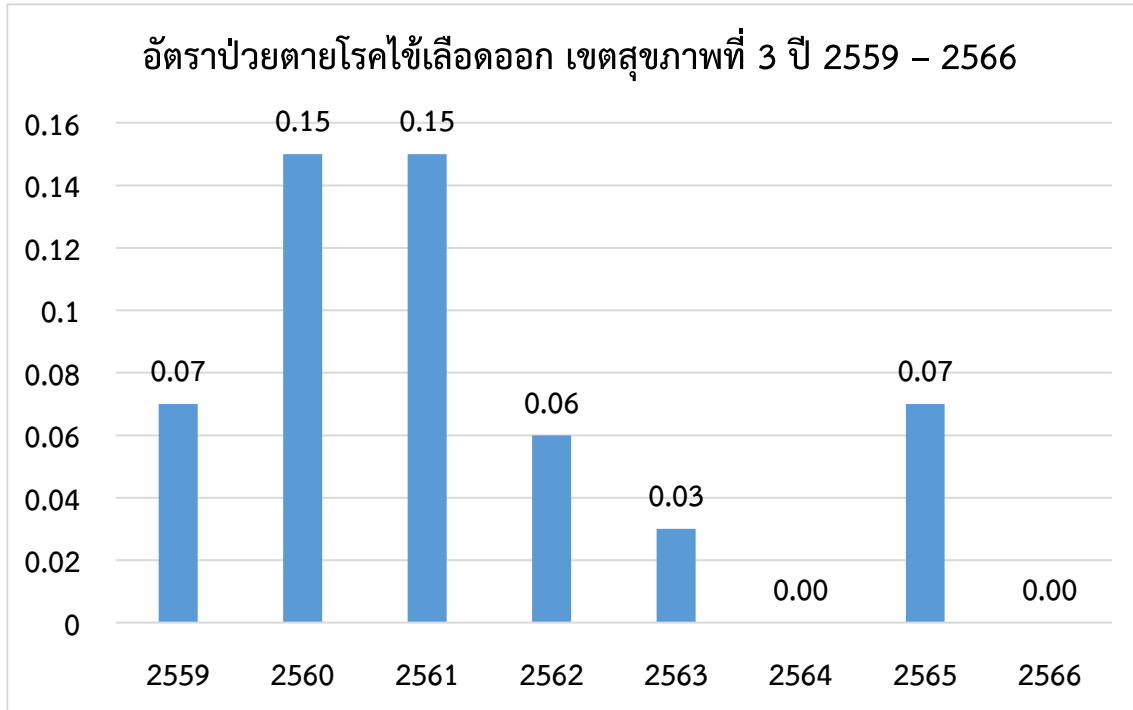
เขต 3	ป่วย (ราย)	ตาย (ราย)	อัตราป่วยต่อแสน	อัตราป่วยตาย (%)	ลำดับของประเทศ
อุทัยธานี	93 (+3)	0	28.72	0.00	33
ชัยนาท	85 (+2)	0	26.70	0.00	34
นครสวรรค์	242 (+12)	0	23.52	0.00	37
กำแพงเพชร	127 (+33)	0	17.92	0.00	51
พิจิตร	68 (+9)	0	12.93	0.00	58
<b>เขตสุขภาพ</b>	<b>615 (+59)</b>	<b>0</b>	<b>21.17</b>	<b>0.00</b>	<b>9</b>

## จำนวนผู้ป่วยใช้เลือดออกรายเดือน เขตสุขภาพที่ 3



	ม.ค.	ก.พ.	มี.ค.	เม.ย.	พ.ค.	มิ.ย.	ก.ค.	ส.ค.	ก.ย.	ต.ค.	พ.ย.	ธ.ค.
■ Median	67	74	113	91	74	180	497	387	307	289	190	100
■ 2566	104	105	148	129	92	37	0	0	0	0	0	0
— 2565	19	11	13	29	74	180	239	205	175	141	115	72
— พยากรณ์โรค ปี 2566	33	32	36	36	61	118	118	82	59	42	26	13

## สถานการณ์การเสียชีวิตด้วยโรคไข้เลือดออก เขตสุขภาพที่ 3



## จำนวนผู้เสียชีวิตโรคไข้เลือดออกเขตสุขภาพที่ 3 ปี 2558 - 2565

จังหวัด	2559	2560	2561	2562	2563	2564	2565	2566
กำแพงเพชร	0	2	2	1	0	0	0	0
ชัยนาท	0	0	0	1	0	0	1	0
พิจิตร	1	1	2	0	0	0	1	0
นครสวรรค์	0	0	5	0	1	0	0	0
อุทัยธานี	0	0	0	0	0	0	0	0
<b>รวม</b>	<b>1</b>	<b>3</b>	<b>9</b>	<b>2</b>	<b>1</b>	<b>0</b>	<b>2</b>	<b>0</b>

อำเภอที่มีอัตราป่วยโรคไข้เลือดออกสูงสุด 10 อันดับแรก  
ใน 4 สัปดาห์ล่าสุด (สัปดาห์ที่ 18 -21 ปี 66 )

อันดับ	จังหวัด	อำเภอ	จำนวนผู้ป่วย	อัตราป่วยต่อประชากร 100,000 คน
1	อุทัยธานี	เมืองอุทัยธานี	7	13.99
2	อุทัยธานี	บ้านไร่	8	11.65
3	อุทัยธานี	สว่างอารมณ์	3	9.45
4	พิจิตร	โพธิ์ประทับช้าง	3	6.84
5	นครสวรรค์	ลาดยาว	5	5.86
6	นครสวรรค์	ไพศาลี	4	5.64
7	นครสวรรค์	ชุมตาบง	1	5.40
8	พิจิตร	ดงเจริญ	1	5.08
9	อุทัยธานี	ห้วยคต	1	4.94
10	อุทัยธานี	หนองฉาง	2	4.60

ที่มา : โปรแกรมทันระบาด ณ วันที่ 7 มิ.ย. 2566

อำเภอที่มีอัตราป่วยโรคไข้เลือดออกสูงสุด 10 อันดับแรก  
ใน 4 สัปดาห์ล่าสุด (สัปดาห์ที่ 19 - 22 ปี 66 )

อันดับ	จังหวัด	อำเภอ	จำนวนผู้ป่วย	อัตราป่วยต่อประชากร 100,000 คน
1	พิจิตร	โพธิ์ประทับช้าง	9	20.51
2	นครสวรรค์	ไพศาลี	11	15.51
3	อุทัยธานี	บ้านไร่	10	14.56
4	อุทัยธานี	เมืองอุทัยธานี	7	13.99
5	กำแพงเพชร	เมืองกำแพงเพชร	22	10.42
6	พิจิตร	สากเหล็ก	2	8.52
7	นครสวรรค์	ลาดยาว	5	5.86
8	นครสวรรค์	ชุมตาบง	1	5.40
9	ชัยนาท	หนองมะโมง	1	5.10
10	พิจิตร	ดงเจริญ	1	5.08

ที่มา : โปรแกรมทันระบาด ณ วันที่ 14 มิ.ย. 2566

อำเภอที่มีอัตราป่วยสะสมโรคไข้เลือดออกสูงสุด 10 อันดับแรก  
(สัปดาห์ที่ 22/66 )

อันดับ	จังหวัด	อำเภอ	จำนวนผู้ป่วยสะสม	อัตราป่วยสะสมต่อประชากรแสนคน
1	อุทัยธานี	สว่างอารมณ์	27	85.65
2	นครสวรรค์	ชุมตาบง	14	77.91
3	นครสวรรค์	บรรพตพิสัย	42	49.52
4	ชัยนาท	สรรคบุรี	31	48.96
5	กำแพงเพชร	คลองลาน	28	44.9
6	ชัยนาท	หนองมะโมง	8	41.18
7	อุทัยธานี	บ้านไร่	27	39.64
8	พิจิตร	โพธิ์ประทับช้าง	17	39.23
9	นครสวรรค์	ไพศาลี	24	34.39
10	กำแพงเพชร	ลานกระบือ	14	32.79

ที่มา: รายงาน 506 สคร.3 ณ 7 มิ.ย. 2566

อำเภอที่มีอัตราป่วยสะสมโรคไข้เลือดออกสูงสุด 10 อันดับแรก  
(สัปดาห์ที่ 23/66)

อันดับ	จังหวัด	อำเภอ	จำนวนผู้ป่วยสะสม	อัตราป่วยสะสมต่อประชากรแสนคน
1	อุทัยธานี	สว่างอารมณ์	27	85.65
2	นครสวรรค์	ชุมตาบง	14	77.91
3	พิจิตร	โพธิ์ประทับช้าง	25	57.7
4	ชัยนาท	หนองมะโมง	10	51.47
5	นครสวรรค์	บรรพตพิสัย	42	49.52
6	ชัยนาท	สรรคบุรี	31	48.96
7	กำแพงเพชร	คลองลาน	29	46.51
8	นครสวรรค์	ไพศาลี	28	40.12
9	อุทัยธานี	บ้านไร่	27	39.64
10	กำแพงเพชร	ลานกระบือ	16	37.48

ที่มา: รายงาน 506 สคร.3 ณ วันที่ 14 มิ.ย. 2566





# เป้าหมายลดโรคไข้เลือดออก เขตสุขภาพ ที่ 3

	ปี 2562	ปี 2563	ปี 2564	ปี 2565	ปี 2566
เป้าหมาย: ลดอัตราป่วยโรค ไข้เลือดออก	ไม่น้อยกว่า ร้อยละ 15 ของค้ำชัญฐาน ย้อนหลัง 5 ปี (พ.ศ.2557-2561)	ไม่น้อยกว่า ร้อยละ 20 ของค้ำชัญฐาน ย้อนหลัง 5 ปี (พ.ศ.2558-2562)	ไม่น้อยกว่า ร้อยละ 25 ของค้ำชัญฐาน ย้อนหลัง 5 ปี (พ.ศ.2559-2563)	ไม่น้อยกว่า ร้อยละ 15 ของค้ำชัญฐาน ย้อนหลัง 5 ปี (พ.ศ.2560-2564)	ไม่น้อยกว่า ร้อยละ 20 ของค้ำชัญฐาน ย้อนหลัง 5 ปี (พ.ศ.2561-2565)
ค้ำชัญฐานย้อนหลัง5ปี	68.74	107.83	107.83	97.06	97.25
ค่าเป้าหมาย	58.43	86.27	80.87	82.06	77.80
ผลงาน	107.80	95.88	18.00	43.56	21.17
เป้าหมาย: อัตราป่วยตาย	ร้อยละ 0.10	ไม่เกินร้อยละ 0.10	ไม่เกินร้อยละ 0.10	ไม่เกินร้อยละ 0.10	ไม่เกินร้อยละ 0.10
ผลงาน	0.06	0.03	0.00	0.07	0.00



# เป้าหมายลดโรคไข้เลือดออก เขตสุขภาพ ที่ 3 ปี2566

	เขต3	ชัยนาท	นครสวรรค์	อุทัยธานี	พิจิตร	กำแพงเพชร
เป้าหมาย: ลดอัตราป่วยโรค ไข้เลือดออก	ไม่น้อยกว่าร้อยละ 20 ของค้ำมัธฐานย้อนหลัง 5 ปี (พ.ศ.2561-2565)					
ไม่น้อยกว่า ร้อยละ 20 ของค้ำมัธฐานย้อนหลัง 5 ปี (พ.ศ.2561-2565)	97.25	55.24	117.42	76.09	59.31	41.81
ค่าเป้าหมาย	77.80	44.19	93.94	60.87	47.45	33.45
ผลงาน	21.17	26.70	23.52	28.72	12.93	17.92
เป้าหมาย: อัตราป่วยตาย	อัตราป่วยตาย ไม่เกินร้อยละ 0.10					
ผลงาน	0.00	0.00	0.00	0.00	0.00	0.00

**Thank you**

