



ระบบสุขภาพปฐมภูมิ

จังหวัดนครสวรรค์

ตรวจราชการเขตสุขภาพที่ 3
รอบที่ 1 ปีงบประมาณ 2566



นายแพทย์มนตรี หนองคาย
นายแพทย์เชี่ยวชาญ(ด้านเวชกรรมป้องกัน)
สำนักงานสาธารณสุขจังหวัดชัยนาท



ข้อมูลพื้นฐาน และสถานบริการ จังหวัดนครสวรรค์



ประชากร **1,040,308** คน *



15 อำเภอ / **128** ตำบล

322,224 หลังคาเรือน



1 SWศ. / **13** SWช. / **190** SW.สต.

โรงพยาบาลศูนย์ A	1 แห่ง
โรงพยาบาลชุมชน M2	2 แห่ง
โรงพยาบาลชุมชน F1	3 แห่ง
โรงพยาบาลชุมชน F2	7 แห่ง
โรงพยาบาลชุมชน F3	1 แห่ง



ตัวชี้วัด : ระบบสุขภาพปฐมภูมิ ปีงบประมาณ 2566

กระทรวงสาธารณสุข



ตัวชี้วัด

เป้าหมาย

ผลงานปี 65

ผลงานปี 66

1. หมอประจำตัว 3 คน

1.1 จำนวนประชาชนคนไทย มีหมอประจำตัว 3 คน

ร้อยละ 57

54.47

63.48

1.2 ประชาชนกลุ่มเป้าหมาย(ผู้สูงอายุ/ผู้พิการ/IMC/ผู้ได้รับผลกระทบจากCOVID) ได้รับการดูแลจาก 3 หมอ

ร้อยละ 50

61.05

36.88

1.3 อสม.หมอประจำบ้านผ่านการอบรม

ร้อยละ 100

104

100

1.4 อสม.หมอประจำบ้านผ่านเกณฑ์ศักยภาพ

ร้อยละ 75

99.95

100

1.5 ผู้ป่วยกลุ่มเป้าหมายได้รับการดูแลจาก อสม.หมอประจำบ้าน มีคุณภาพชีวิตดีขึ้น

ร้อยละ 75

99.95

18.82

1.6 ร้อยละของชุมชนมีการดำเนินการจัดการสุขภาพที่เหมาะสมกับประชาชน

ร้อยละ 75

35.29

42.26

2. หน่วยบริการปฐมภูมิ และเครือข่ายหน่วยบริการปฐมภูมิ

2.1 การจัดตั้งหน่วยบริการปฐมภูมิและเครือข่ายหน่วยบริการปฐมภูมิ ตาม พรบ.ระบบสุขภาพปฐมภูมิพ.ศ.2562

ร้อยละ 52

61 (58 ทีม)

65.26 (61 ทีม)

2.2 ประเมินตนเองตามคู่มือเกณฑ์คุณภาพมาตรฐานบริการสุขภาพปฐมภูมิ พ.ศ.2566

ร้อยละ 100

NA

ไตรมาส 4

2.3 คัดเลือกประเด็นอย่างน้อย 1 ประเด็น ที่เกิดการบูรณาการ ในงาน พชอ./PCU/ 3 หมอ และเกิด Service Outcome ที่เป็นรูปธรรม

จังหวัดละ
1 อำเภอ

NA

อำเภอชุมแสง

3. การพัฒนาคุณภาพชีวิตระดับอำเภอ (พชอ.)

3.1 ร้อยละของอำเภอผ่านเกณฑ์การประเมินการพัฒนาคุณภาพชีวิตที่มีคุณภาพ

ร้อยละ 85

100

100

3.2 กลุ่มเปราะบาง (ผู้สูงอายุ/ผู้พิการ/ผู้ป่วยติดบ้านติดเตียง) ได้รับการดูแล

ร้อยละ 80

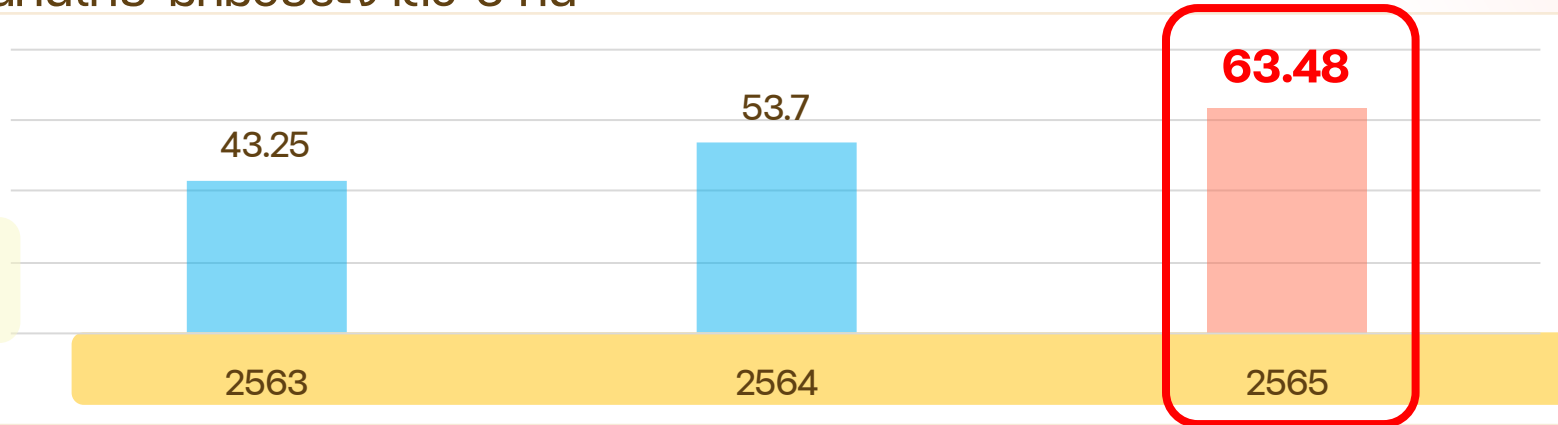
NA

36.88

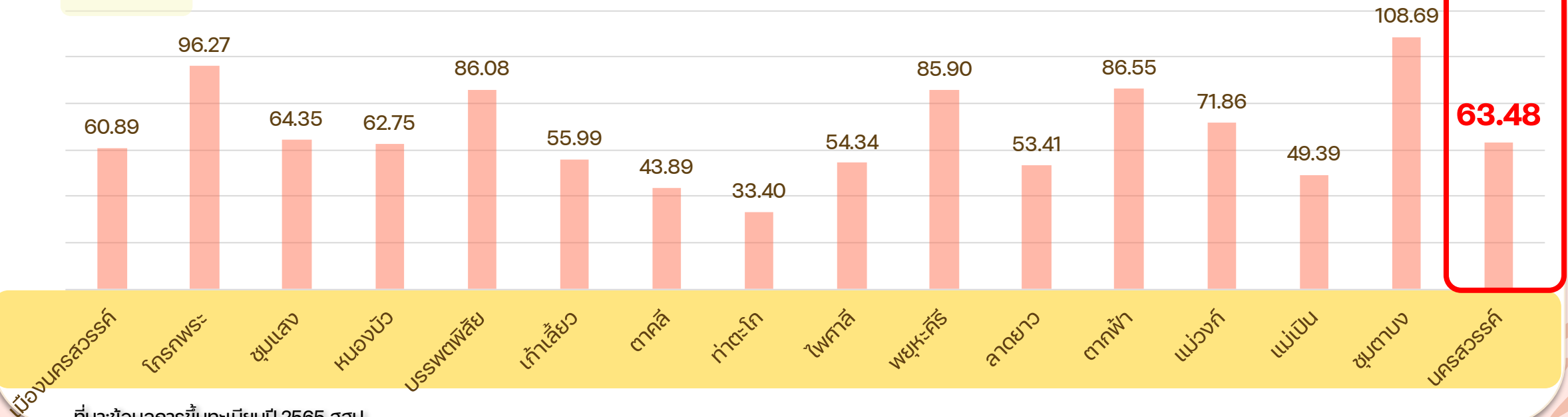
หมอประจําตัว 3 คน

จํานวนประชาชนคนไทย มีหมอประจําตัว 3 คน

เปรียบเทียบร้อยละ
2562-2565

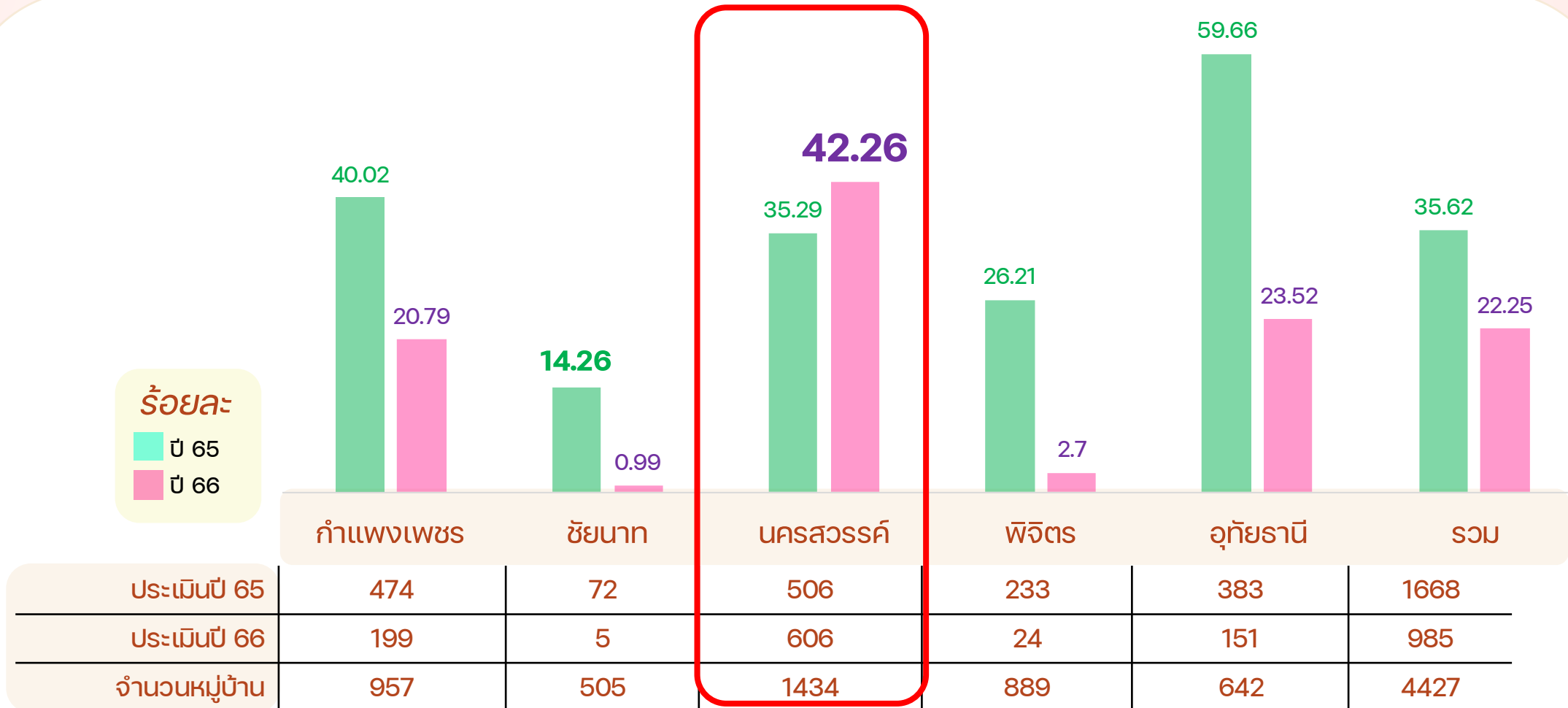


ร้อยละ



ที่มา:ข้อมูลการขึ้นทะเบียนปี 2565 สสพ.

ร้อยละของชุมชนมีการดำเนินการ จัดการสุขภาพที่เหมาะสมกับประชาชน



การจัดตั้งหน่วยบริการปฐมภูมิและเครือข่ายหน่วยบริการ(PCU/NPCU)

ที่	อำเภอ	ประชากร	เป้าหมาย จำนวน PCU	จำนวนชื่อหน่วยบริการปฐมภูมิและเครือข่ายหน่วยบริการปฐมภูมิที่เปิดบริการ								รวม
				ปี 60-62	ปี 63	ปี 64	ปี 65	ปี 66	ปี 67	ปี 68	ปี 69	
1	เมืองนครสวรรค์	243,203	21	5	8		1	1	3	3		21
2	โกรกพระ	36,130	3	1	1	1						3
3	ชุมแสง	65,286	6	1	2	1		1	1			6
4	หนองบัว	69,890	5		2	1	1			1		5
5	บรรพตพิสัย	88,197	8	3	1	1		1	1	1		8
6	เก้าเลี้ยว	34,446	3	2				1				3
7	ตากสิน	104,007	9	2	1		1	2	1		2	9
8	ท่าตะโก	66,810	6		1	1		1	1	1	1	6
9	ไพศาลี	74,484	7	2	1	1		1	1	1		7
10	พยุหะคีรี	62,016	6	2	1	1	1		1			6
11	ลาดยาว	85,743	8	1	2	1		1	1	1	1	8
12	ตากฟ้า	40,124	4	2	1	1						4
13	แม่วงก์	54,369	5	1	1	1	1		1			5
14	แม่เปิน	20,907	2	1				1				2
15	ชุมตาบง	18,020	2		1	1						2
รวม		1,063,632	95	23	23	11	5	10	11	8	4	95
ทีมที่เปิดบริการ (ยอดสะสม)				23	46	57	62	72	83	91	95	
คิดเป็นร้อยละ				24.21	48.42	60	65.26	75.79	87.37	95.78	100	

ในปี 2566 มี**เป้าหมาย 10 แห่ง** จัดตั้งแล้ว 1 แห่ง

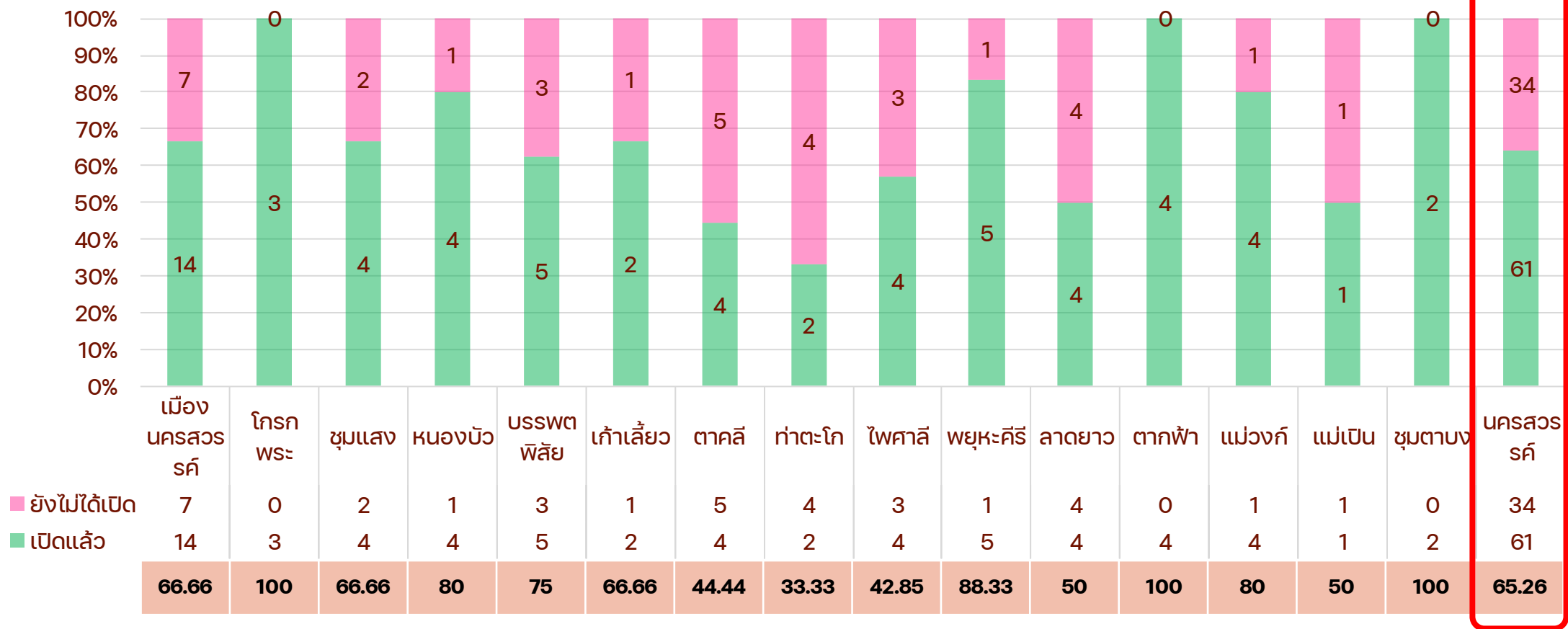
กำลังดำเนินการจำนวน 9 แห่ง **ภายใน 31 ส.ค.66**

รายชื่อ รพ.สต.ที่ขอขึ้นทะเบียนตาม พรบ.ระบบสุขภาพปฐมภูมิ

1. รพ.สต.บ้านด่านช้าง (รอบ 1/66)
2. รพ.สต.บ้านแก่ง อ.เมืองนครสวรรค์
3. รพ.สต.บ้านต้นโพธิ์ อ.ชุมแสง
4. รพ.สต.บ้านเขาดิน อ.เก้าเลี้ยว
5. รพ.สต.บ้านช่องแค อ.ตากสิน
6. รพ.สต.บ้านหนองกระทุ่ม อ.ตากสิน
7. รพ.สต.บ้านเขาล้อ อ.ท่าตะโก
8. รพ.สต.บ้านหนองไผ่ อ.ไพศาลี
9. รพ.สต.บ้านหนองนมวัว อ.ลาดยาว
10. รพ.สต.บ้านแม่กะสี อ.แม่เปิน (รพ.ชุมตาบง เป็น รพ.แม่ข่าย)

การจัดตั้งหน่วยบริการปฐมภูมิและเครือข่ายหน่วยบริการ(PCU/NPCU)

ประจำปีงบประมาณ 2566

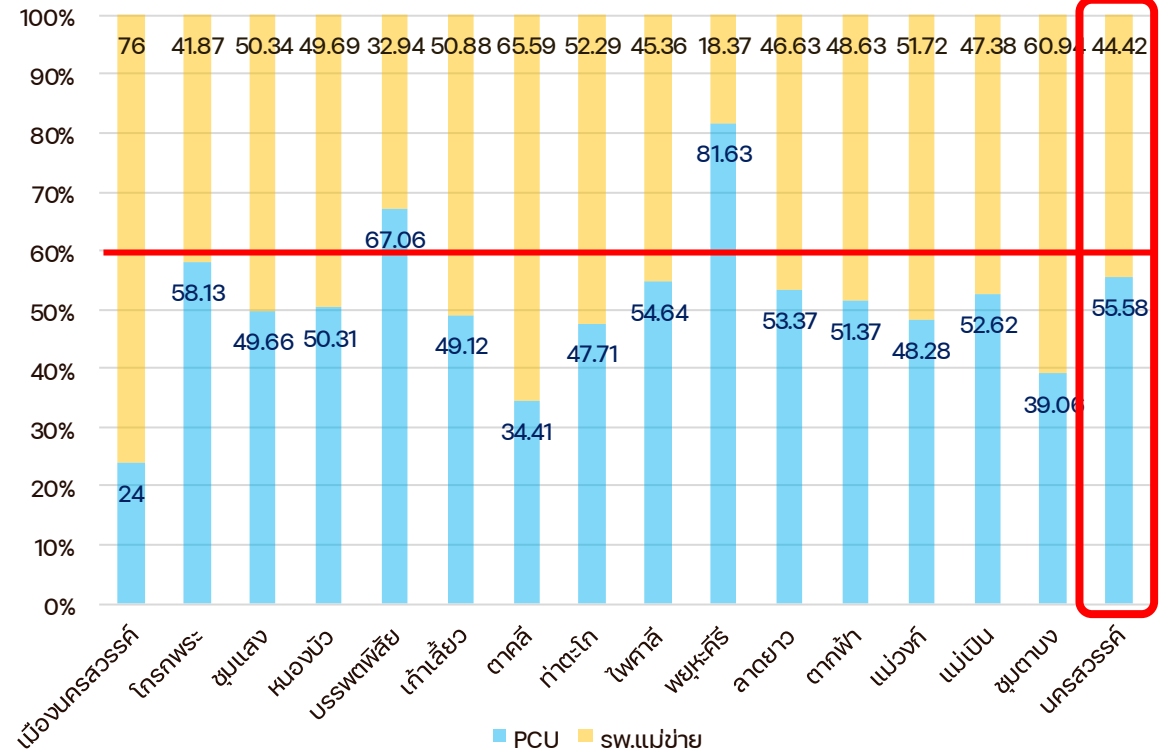
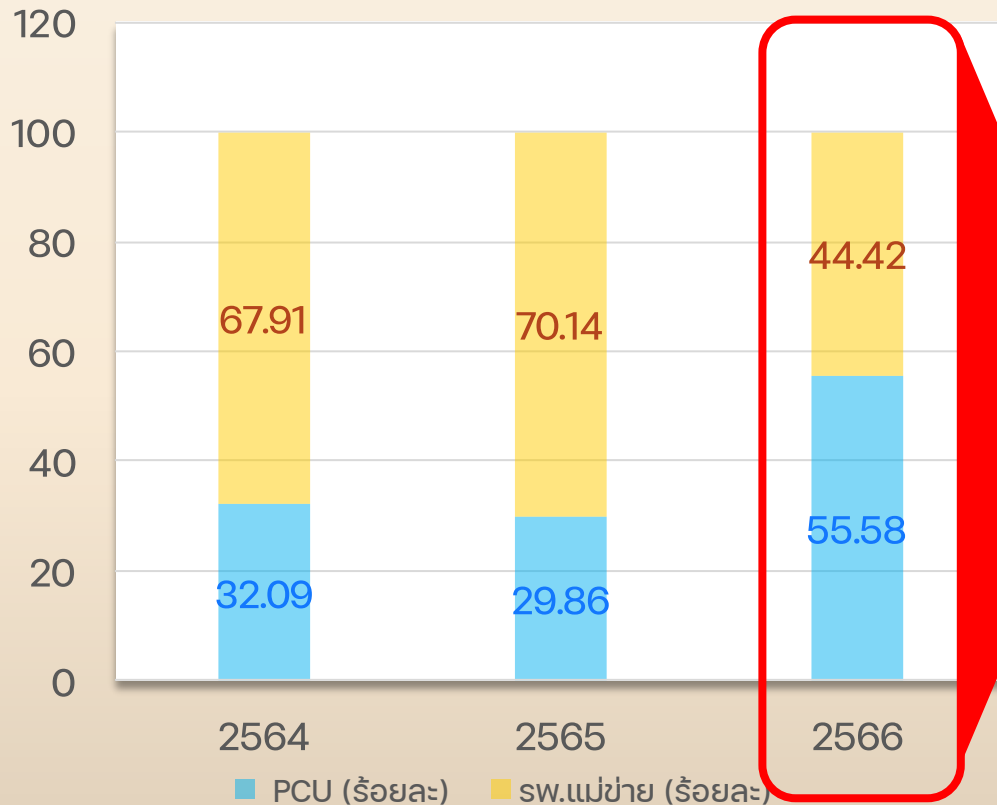


สัดส่วนผู้รับบริการใน PCU/NPCU เปรียบเทียบแม่ข่าย

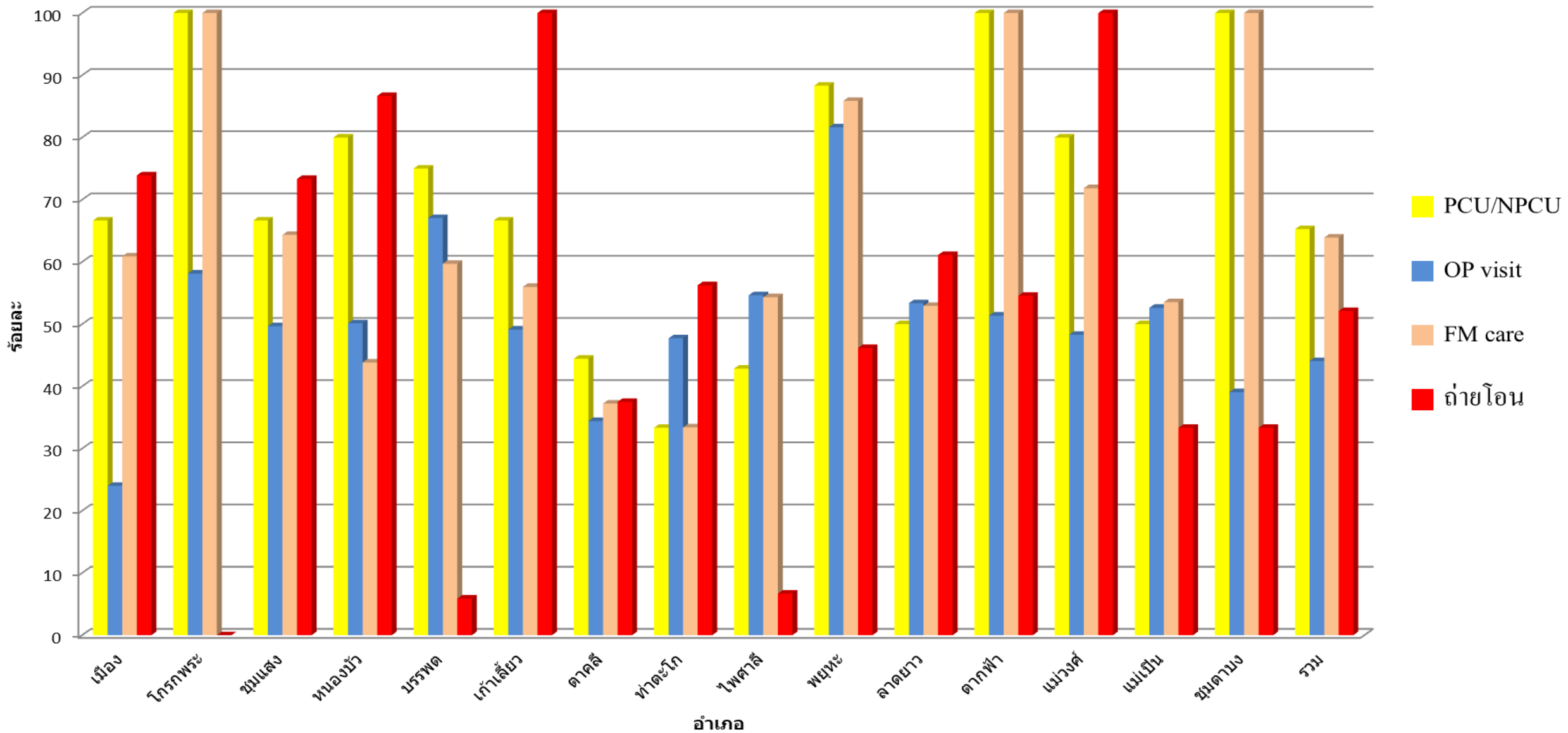
40%
sw.แม่ข่าย

ค่าเป้าหมายปี 256 : ผู้รับบริการใน PCU/NPCU เทียบไปรับบริการที่แม่ข่ายมากกว่าร้อยละ 60
(อัตราส่วน PCU : sw.แม่ข่าย = 60 : 40)

60%
PCU/NPCU



การดำเนินงานระบบปฐมภูมิ จ นครสวรรค์ ปีงบประมาณ 2566



2566				
	PCU/NPCU	OP visit	FM care	ถ่ายโอน
เมือง	66.66	24	60.89	73.91
โกรกพระ	100	58.13	100	0
ชุมแสง	66.66	49.66	64.34	73.33
หนองบัว	80	50.13	43.84	86.67
บรรพต	75	67.06	59.7	5.88
เก้าเลี้ยว	66.66	49.12	55.98	100
ตาคลี	44.44	34.41	37.23	37.5
ท่าตะโก	33.33	47.71	33.4	56.25
ไพศาลี	42.85	54.64	54.33	6.67
พยุหะ	88.33	81.63	85.89	46.15
ลาดยาว	50	53.37	52.94	61.11
ตากฟ้า	100	51.37	100	54.55
แม่วงค์	80	48.28	71.85	100
แม่เปิน	50	52.62	53.53	33.33
ชุมตาบง	100	39.06	100	33.33
รวม	65.26	44.07	63.91	52.11

จำนวนแพทย์เวชศาสตร์ครอบครัวในหน่วยบริการปฐมภูมิ

1.วุฒิบัตร/อนุมัติบัตรเวชศาสตร์ ครอบครัว

รพศ. จำนวน 8 คน

รพช. จำนวน 11 คน

แผนการอบรมแพทย์เวชศาสตร์ ปี 2566

2.อบรมหลักสูตร Short course

รพศ. จำนวน 7 คน

รพช. จำนวน 31 คน

หลักสูตรระยะสั้น Basic course จำนวน 15 คน

- การขึ้นทะเบียนทีมใหม่ 10 คน

- ทดแทน 5 คน

3. อบรมหลักสูตร Basic course

รพศ. จำนวน 2 คน

รพช. จำนวน 16 คน

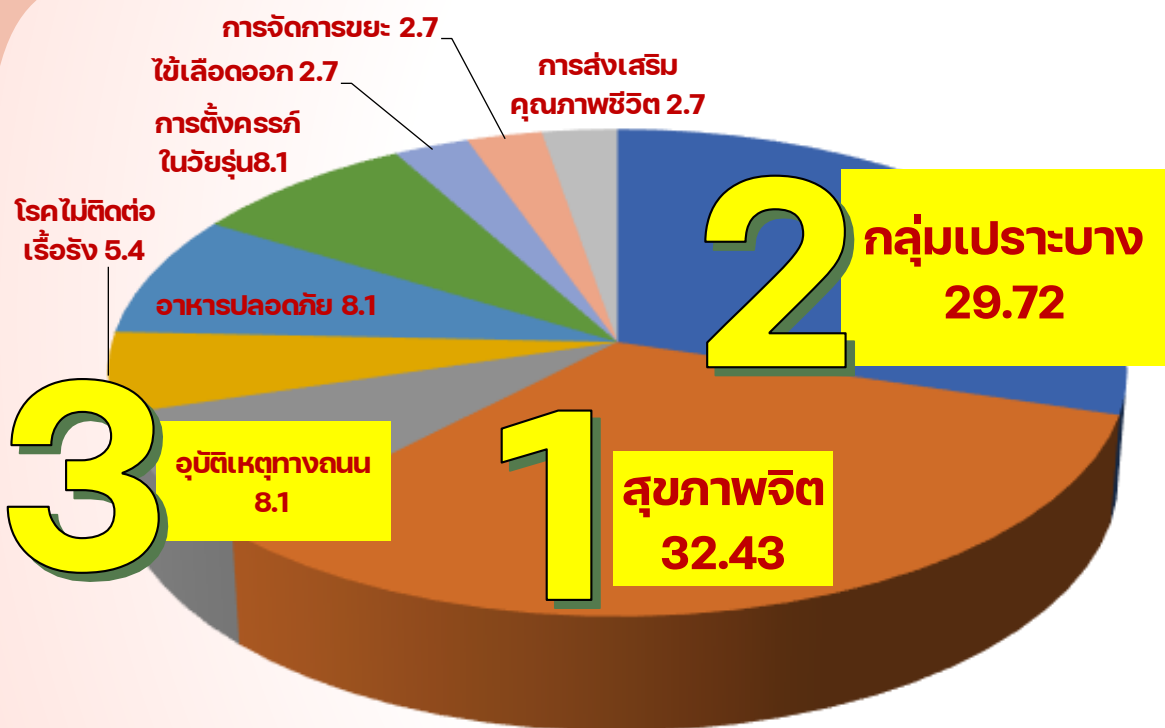
การเปิดสอนหลักสูตรเวชศาสตร์ครอบครัว 3 ปี
รพ.สวรรค์ประชารักษ์ ในปีงบประมาณ 2566 เปิดรับ
แพทย์ใช้ทุนปี 1 จำนวน 6 คน จาก รพ.สปร./รพ.ตา
คลี/รพ.ลาดยาว

ประเด็นที่เกิดการบูรณาการ ในงาน พชอ./PCU/3 หมอ และเกิด Service Outcome ที่เป็นรูปธรรม



ประเด็นการพัฒนาคูณภาพชีวิตระดับอำเภอ (พชอ.) จังหวัดชัยนาท

อำเภอผ่านเกณฑ์การประเมินการพัฒนาคูณภาพชีวิตที่มีคุณภาพ ร้อยละ 100



อำเภอ	ประเด็นพัฒนา
1. เมืองนครสวรรค์	1.ผู้สูงอายุ 2.สุขภาพจิต
2. โครกพระ	1.อุบัติเหตุทางถนน 2.ผู้สูงอายุ
3. ชุมแสง	1.โรคมะเร็งต่อเนื่อง 2.สุขภาพจิตและยาเสพติด 3.อุบัติเหตุทางถนน
4. หนองบัว	1.อาหารเกษตรปลอดภัย 2.สุขภาพจิตและยาเสพติด 3.กลุ่มเปราะบาง
5. บรรพตพิสัย	1.สุขภาพจิต 2.กลุ่มเปราะบาง
6. แก้วเลี้ยว	1.กลุ่มเปราะบาง 2.สุขภาพจิตและยาเสพติด
7. ตาคลี	1.การตั้งครุฑในวัยรุ่น 2.สุขภาพจิตและยาเสพติด
8. ท่าตะโก	1.สุขภาพจิต 2.IMC
9. ไพศาล	1.ผู้สูงอายุ 2.การลดใช้สารเคมี
10. พยุหะคีรี	1.การจัดการขยะในชุมชน 2.ยาเสพติด 3.กลุ่มเปราะบาง
11. ลาดยาว	1.อาหารปลอดภัย 2.ผู้สูงอายุ 3.โรคมะเร็งต่อเนื่อง
12. ตากฟ้า	1.อุบัติเหตุทางถนน 2.ยาเสพติด 3.การตั้งครุฑในวัยรุ่น
13. แม่วังก์	1.ผู้สูงอายุ 2.สุขภาพจิตและสุขภาพจิต 3.การส่งเสริมคุณภาพชีวิต
14. แม่เปิน	1.ยาเสพติดและสุขภาพจิต 2.ใช้เลือดออก 3.ท้องไม่พร้อมในวัยเรียน
15. ชุมตาบง	1.สุขภาพจิตและยาเสพติด 2.ผู้สูงอายุ 3.กลุ่มเปราะบาง

การถ่ายโอนภารกิจสอน. และรพ.สต. ให้แก่องค์การบริหารส่วนจังหวัด

สรุป ข้อมูลสถานีนามียเฉลิมพระเกียรติ 60 พรรษา นวมินทราชินี (สอน.)

และโรงพยาบาลส่งเสริมสุขภาพตำบล (รพ.สต.) ที่ถ่ายโอน จังหวัดนครสวรรค์

ลำดับ	อำเภอ	จำนวน รพ.สต.		ถ่ายโอน ร้อยละ	ขนาด			บริการปฐมภูมิ		
		ทั้งหมด	ถ่ายโอน		S	M	L	PCU	NPCU	ยังไม่ขึ้นทะเบียน
1	แม่วงก์	10	10	100	1	9	0	0	6	4
2	เก้าเลี้ยว	6	6	100	2	4	0	0	4	2
3	หนองบัว	15	13	86.67	6	7	0	0	7	6
4	เมืองนครสวรรค์	23	17	73.91	2	8	7	3	6	8
5	ชุมแสง	15	11	73.33	4	7	0	0	4	7
6	ลาดยาว	18	11	61.11	0	10	1	0	4	7
7	ท่าตะโก	16	9	56.25	3	6	0	0	2	7
8	ตากฟ้า	11	6	54.55	3	3	0	0	6	0
9	พยุหะคีรี	13	6	46.15	3	3	0	0	4	2
10	ตากลิ	16	6	37.5	3	3	0	0	2	4
11	ชุมตาบง	3	1	33.33	0	0	1	1	0	0
12	แม่เปิน	3	1	33.33	0	1	0	0	0	1
13	ไพศาลี	15	1	6.67	1	0	0	0	0	1
14	บรพตพิสัย	17	1	5.88	0	1	0	0	1	0
15	โกรกพระ	9	0	0	0	0	0	0	0	0
รวม 15 อ. ถ่ายโอน 14 อ.(93.33)		190	99	52.11	28	62	9	4	46	49

ข้อมูลการถ่ายโอน รพ.สต. และ สอน. ไปสังกัด อบจ.นครสวรรค์

ลำดับ	อำเภอ	ปีที่ขอถ่ายโอน		
		ปี 2565	ปี 2566	ปี 2567
1	เมืองนครสวรรค์	9	4	4
2	โกรกพระ	0	0	0
3	ชุมแสง	3	3	5
4	หนองบัว	0	4	9
5	บรพตพิสัย	0	1	0
6	เก้าเลี้ยว	0	3	3
7	ตากลิ	0	2	4
8	ท่าตะโก	1	6	2
9	ไพศาลี	0	0	1
10	พยุหะคีรี	0	2	4
11	ลาดยาว	0	3	8
12	ตากฟ้า	0	4	2
13	แม่วงก์	2	3	5
14	แม่เปิน	0	0	1
15	ชุมตาบง	0	1	0
รวม		15	36	48



ระบบสุขภาพปฐมภูมิ

ข้อชื่นชม

1. มีแผนการดำเนินงาน
2. มีต้นแบบการดำเนินงานการบูรณาการงานปฐมภูมิทั้งระบบที่อำเภอชุมแสงท่าน

ข้อค้นพบ

1. สำนักงานสาธารณสุขจังหวัดยังให้สนับสนุนการดำเนินงานพัฒนาปฐมภูมิกรณีการถ่ายโอนไปยัง อบจ. เช่น ยาและเวชภัณฑ์
2. การขึ้นทะเบียนคลินิกหมอครอบครัวในสถานการณ์ถ่ายโอน ยังไม่มีความชัดเจน
3. การประสานงาน ควบคุม กำกับ sw.สต. ถ่ายโอน มีความยุ่งยากมากขึ้น

ข้อเสนอแนะ

1. ควรชี้แจงการบริหารจัดการบุคลากรในทีมหมอครอบครัว ให้แก่ อบจ. ให้เป็นไปตาม พรบ. และกฎหมายที่เกี่ยวข้อง หรือในส่วนกลางในภาพประเทศ
2. ส่วนกลางทบทวนแนวทางการขึ้นทะเบียน ในกรณี sw.สต. ถ่ายโอนหมด (เดิมให้ สร. ขึ้นทะเบียน)
3. ทำข้อตกลงในคณะกรรมการ กสพ.
4. ในระดับกรม มีการทบทวนตัวชี้วัด พรบ. และกฎหมายที่เกี่ยวข้อง กับการดำเนินงานของ sw.สต.

ข้อค้นพบ

- จุดแข็ง

- ท่าน นพ.สสจ. ทิมยุทธศาสตร์ อบจ.
- พชจ. เชื่อมโยง พชอ.
- ต้นทุนทรัพยากร ระบบที่มี

- ข้อกังวล

- Policy / KPI base ???
- Roadmap health system
- How to ...

- ข้อเสนอแนะ

- การเปรียบเทียบข้อมูลผลดำเนินงาน ก่อนและหลัง
ถ่ายโอน ย้อนหลัง
- การขับเคลื่อน ผ่าน พชอ ควบคู่ 3 หมอ ...หมอคนที่
2 หายไป ???
- ค้นหา bright spot เพื่อแลกเปลี่ยนการดำเนินงาน
สู่เป้าหมาย
- ช่วงเปลี่ยนผ่าน ---

The background is a solid light peach color. It features several abstract organic shapes: a large white shape in the top right, a light yellow shape in the bottom right, and a light yellow circle in the bottom left containing green leaf-like patterns. In the top left, there are yellow diagonal strokes and a green wavy line. In the top right, there is a green line-art illustration of a person's head and shoulders.

THANK YOU

GO...