



ตรวจราชการกรณีปกติ รอบที่ 1 ปีงบประมาณ 2566

ระบบสุขภาพปฐมภูมิ จังหวัดกำแพงเพชร



นายอดิเทพ เกரியงไกรวณิช
นายแพทย์เชี่ยวชาญ (ด้านเวชกรรมป้องกัน)
สำนักงานสาธารณสุขจังหวัดอุทัยธานี

ตัวชี้วัด : ระบบสุขภาพปฐมภูมิ ปีงบประมาณ 2566

| ตัวชี้วัด | เป้าหมาย | ผลงานปี 65 | ผลงานปี 66 |
|--|-------------------|------------------------|--|
| 1. หมอประจำตัว 3 คน | | | |
| 1.1 จำนวนประชาชนคนไทย มีหมอประจำตัว 3 คน | ร้อยละ 57 | 73.87 | 73.87 ✓ |
| 1.2 ประชาชนกลุ่มเป้าหมาย(ผู้สูงอายุ/ผู้พิการ/IMC/ผู้ได้รับผลกระทบจากCOVID) ได้รับการดูแลจาก 3 หมอ | ร้อยละ 50 | 98 | ระหว่างดำเนินการ |
| 1.3 อสม.หมอประจำบ้านผ่านการอบรม | ร้อยละ 100 | 100 | ระหว่างดำเนินการ |
| 1.4 อสม.หมอประจำบ้านผ่านเกณฑ์ศักยภาพ | ร้อยละ 75 | 100 | ไตรมาส 2-3 |
| 1.5 ผู้ป่วยกลุ่มเป้าหมายได้รับการดูแลจาก อสม.หมอประจำบ้าน มีคุณภาพชีวิตดีขึ้น | ร้อยละ 75 | 97 | ไตรมาส 2-3 |
| 1.6 ร้อยละของชุมชนมีการดำเนินการจัดการสุขภาพที่เหมาะสมกับประชาชน | ร้อยละ 75 | 40.02 | 10.14 ✗ |
| 2. หน่วยบริการปฐมภูมิ และเครือข่ายหน่วยบริการปฐมภูมิ | | | |
| 2.1 การจัดตั้งหน่วยบริการปฐมภูมิและเครือข่ายหน่วยบริการปฐมภูมิ ตาม พรบ.ระบบสุขภาพปฐมภูมิพ.ศ.2562 | ร้อยละ 52 | 65.08 | 73.02 ✓ |
| 2.2 ประเมินตนเองตามคู่มือเกณฑ์คุณภาพมาตรฐานบริการสุขภาพปฐมภูมิ พ.ศ.2566 | ร้อยละ 100 | NA | ระหว่างดำเนินการ |
| 2.3 คัดเลือกประเด็นอย่างน้อย 1 ประเด็น ที่เกิดการบูรณาการ ในงาน พชอ./PCU/ 3 หมอ และเกิด Service Outcome ที่เป็นรูปธรรม | จังหวัดละ 1 อำเภอ | 1 อำเภอ (ทรายทองวัฒนา) | ระหว่างดำเนินการ คลองขลุง, ขานนอร์ลักษณ์ |
| 3. การพัฒนาคุณภาพชีวิตระดับอำเภอ (พชอ.) | | | |
| 3.1 ร้อยละของอำเภอผ่านเกณฑ์การประเมินการพัฒนาคุณภาพชีวิตที่มีคุณภาพ | ร้อยละ 85 | 100 | ระหว่างดำเนินการ |
| 3.2 กลุ่มเปราะบาง (ผู้สูงอายุ/ผู้พิการ/ผู้ป่วยติดบ้านติดเตียง) ได้รับการดูแล | ร้อยละ 80 | 98 | 55.84 ✗ |

แนวทางการพัฒนาระบบสุขภาพปฐมภูมิ จังหวัดกำแพงเพชร

ปีงบประมาณ 2566



พัฒนาคุณภาพชีวิตระดับอำเภอ

ขับเคลื่อนการพัฒนาระบบบริการ ในคลินิกหมอครอบครัว (PCU/NPCU)

คนไทยทุกคน
มีหมอประจำตัว 3 คน

3 หมอครอบครัว

- รักษาโรคที่ไม่จำเป็นต้องพบแพทย์เฉพาะทาง
- ออกแบบระบบบริการร่วมกับทีมสหวิชาชีพ และชุมชน

2 หมอสาธารณสุข

- รักษาโรคเบื้องต้น ส่งเสริมป้องกัน ฟื้นฟู
- เป็นที่ปรึกษาให้ อสม./ประชาชน

1 อสม.เป็นหมอประจำบ้าน

ร่วมเป็นทีมงานส่งเสริม ป้องกัน ฟื้นฟู ให้ความรู้ ให้คำปรึกษา ให้กับประชาชน ในหลังคาเรือนที่รับผิดชอบหลังเรือน



- ขับเคลื่อนประเด็นยุทธศาสตร์ 10 ประเด็น
- 1.ปฐมภูมิ 2.Sepsis,Pneumonia 3.DM,HT
- 4.ผู้สูงอายุ 5.อุบัติเหตุ 6.มะเร็ง
- 7.ตำบลจัดการสุขภาพ 8.ผู้พิการ
- 9.Health For Wealth 10.Digital Health



- ขึ้นทะเบียน PCU/NPCU
- ดูแล ปชช. แบบเวชศาสตร์ครอบครัว
- การจัดระดับ PCU เป็น 3 ระดับ **(เพิ่ม A เพิ่ม B1 ลด B2)**
- ส่งเสริมสุขภาพ ลดภาวะแทรกซ้อน DM,HT
- ให้คำปรึกษา ส่งต่อ อย่างมีคุณภาพ



ODOP 2 ประเด็น
บูรณาการ งบประมาณ ทรัพยากรความรู้



พัฒนาตนเองตามเกณฑ์คุณภาพ
มาตรฐานบริการสุขภาพปฐมภูมิ พ.ศ.2566



sw.แม่ข่าย

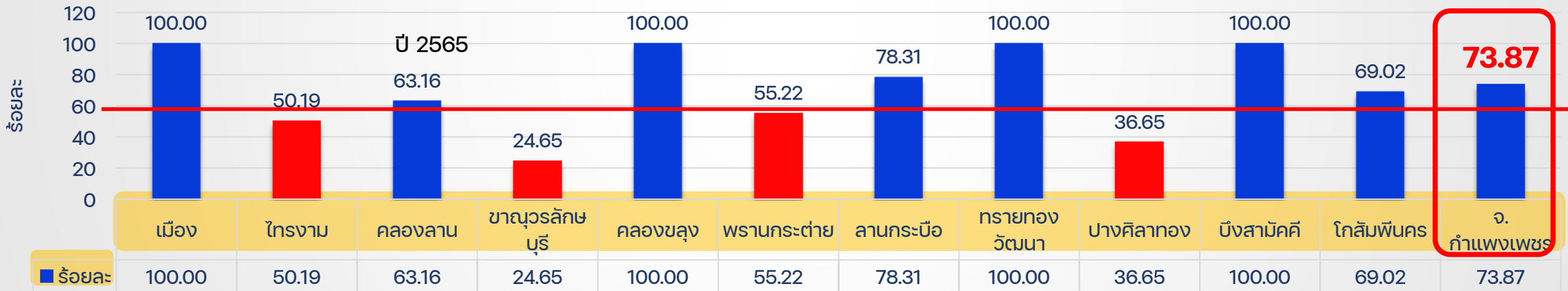
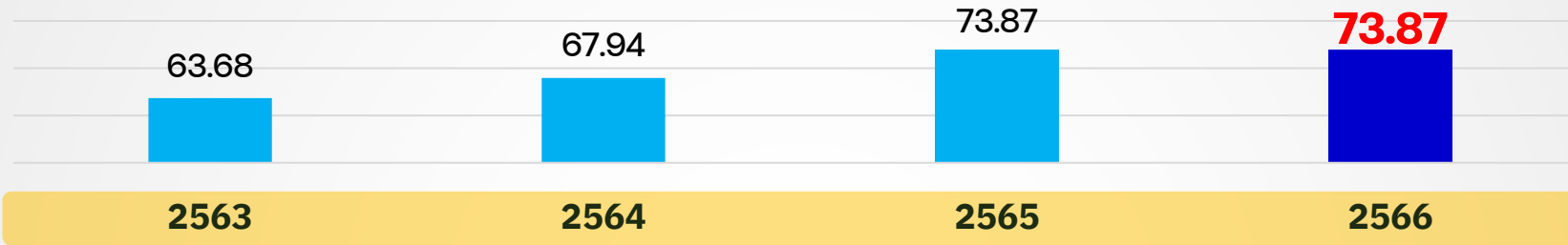
เครือข่ายบริการสุขภาพอำเภอ

- พัฒนาระบบ Thee Refer
- ระบบช่องทางด่วน(GreenChanel) การส่งต่อผู้ป่วยจาก PCU/NPCU
- พัฒนาระบบเทคโนโลยีระหว่าง sw.แม่ข่าย กับ PCU/NPCU หมอประจำตัว 3 คน และประชาชน (Telehealth/Telemedicine)
- พัฒนาทีมสหวิชาชีพ การดูแลแบบเวชศาสตร์ครอบครัว

| | |
|------------------------|---|
| ผลลัพธ์ | ตัวชี้วัดความสำเร็จ |
| ลดแออัด ลดรอคอย | สัดส่วนการให้บริการ PCU/NPCU : swช. 70:30 |
| ลดป่วย DM/HT | <ul style="list-style-type: none"> - ผู้ป่วย DM ควบคุมโรคได้ดี ร้อยละ 40 - ผู้ป่วย HT ควบคุมโรคได้ดี ร้อยละ 60 - ทีมสหวิชาชีพพร้อมให้บริการ (ทันตแพทย์/เภสัชกร/กายภาพบำบัด) ร้อยละ 50 - ผู้ป่วยนอกที่ได้รับบริการแพทย์แผนไทยและการแพทย์ทางเลือก ร้อยละ 35 |
| นวัตกรรม | อำเภอต้นแบบพัฒนาระบบบริการปฐมภูมิ (PCU/NPCU/พชอ.) |

ตัวชี้วัด 1.1 ประชาชนทุกคน มีหมอประจำตัว 3 คน

เป้าหมาย : ร้อยละ 57 ของประชาชนคนไทย มีหมอประจำตัว 3 คน ดูแล (แพทย์เวชศาสตร์ครอบครัว) ปี 2566



ปี 2564 : มีแพทย์เวชศาสตร์ครอบครัวดูแลประชาชน 413,267 คน จาก 601,554 คน ครอบคลุมทุกอำเภอ **ร้อยละ 68.70**

ปี 2565 : ขึ้นทะเบียนเพิ่ม **5 ทีม** มีแพทย์เวชศาสตร์ครอบครัวดูแลประชาชน **444,391 คน** จากประชากร **601,554 คน** ครอบคลุมทุกอำเภอ **ร้อยละ 73.87**

อำเภอที่ไม่ผ่านเกณฑ์ : อำเภอไทรยางม อำเภอชาลวรลักษบุรี อำเภอพรานกระต่าย อำเภอปางศัลลาทอง

ตัวชี้วัด 1.3 การพัฒนา อสม.หมอบริการบ้าน

| ลำดับ | อำเภอ | จำนวน อสม.ทั้งหมด (คน) | อสม. หมอบริการบ้าน (คน) | | | รวม | ร้อยละ |
|-------|----------------|------------------------------|-------------------------|---------|---------|-------|--------|
| | | | ปี 2563 | ปี 2564 | ปี 2565 | | |
| 1 | เมืองกำแพงเพชร | 3,171 | 254 | 250 | 223 | 727 | 22.93 |
| 2 | ไทรยางม | 947 | 71 | 143 | 71 | 285 | 30.10 |
| 3 | คลองลาน | 1,047 | 68 | 103 | 68 | 239 | 22.83 |
| 4 | ขามเฒ่า | 1,835 | 157 | 116 | 140 | 413 | 22.51 |
| 5 | คลองขลุง | 1,357 | 112 | 68 | 103 | 283 | 20.85 |
| 6 | พรานกระต่าย | 1,142 | 116 | 71 | 116 | 303 | 26.53 |
| 7 | ลานกระบือ | 1,161 | 69 | 67 | 65 | 201 | 17.31 |
| 8 | ทรายทองวัฒนา | 432 | 38 | 28 | 38 | 104 | 24.07 |
| 9 | ปางศิลาทอง | 510 | 46 | 45 | 30 | 121 | 23.73 |
| 10 | บึงสามัคคี | 436 | 45 | 38 | 45 | 128 | 29.36 |
| 11 | โกสัมพีนคร | 447 | 44 | 44 | 44 | 132 | 29.53 |
| รวม | | 12,485 | 1,020 | 973 | 943 | 2,936 | 23.52 |

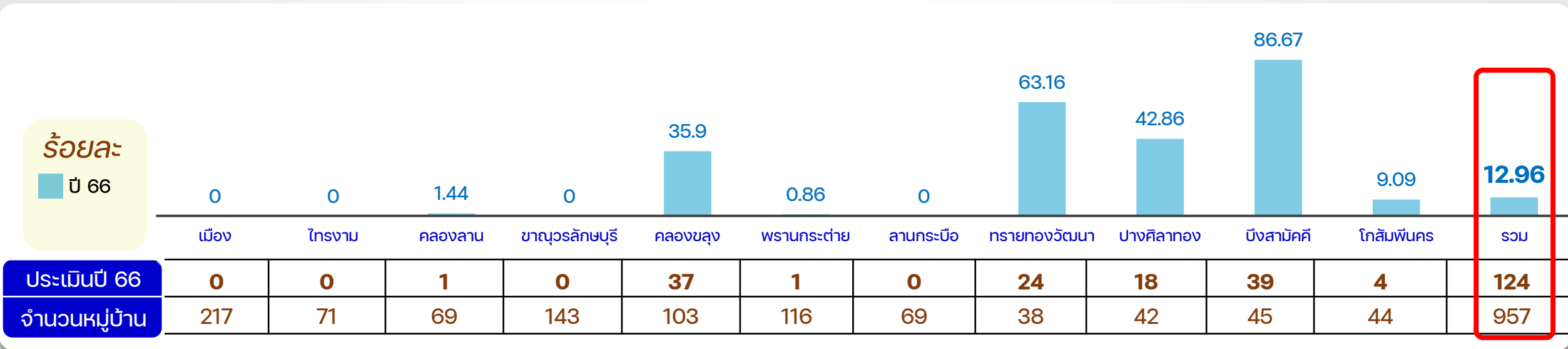
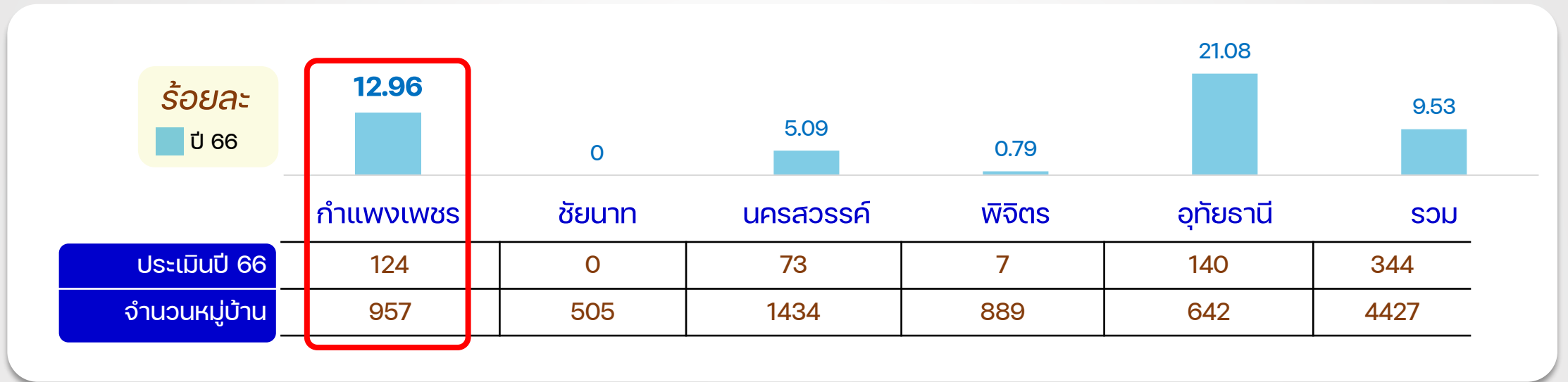
พัฒนาศักยภาพอบรม อสม. เป็น "อสม.หมอบริการบ้าน" ครบทุกหมู่บ้าน จำนวน 2,936คน/12,485 คน

ร้อยละ 23.52 มีศักยภาพตามเกณฑ์ที่กำหนด 2,936 คน (ร้อยละ 100)

ปีงบประมาณ พ.ศ.2566 อบรมผ่านระบบออนไลน์

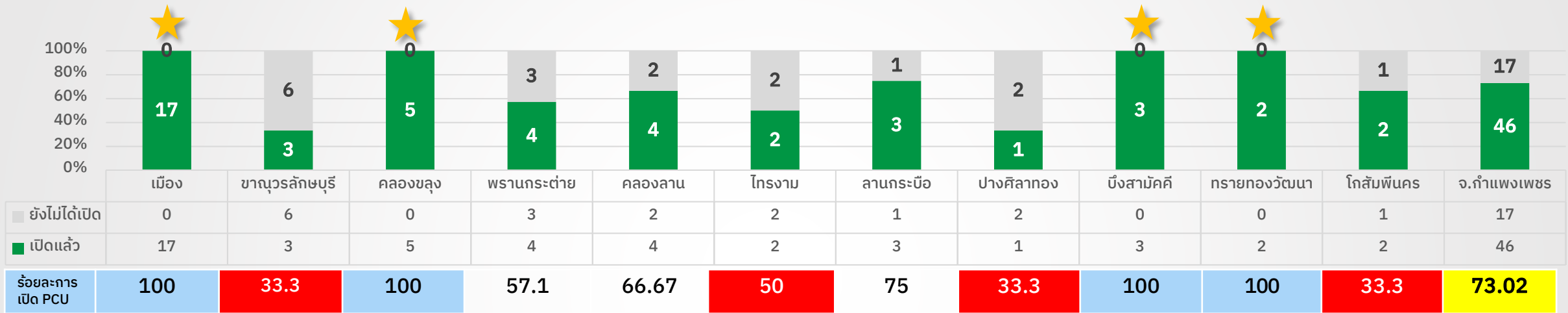
ตัวชี้วัด 1.6 ร้อยละของชุมชนที่มีการดำเนินการจัดการสุขภาพที่เหมาะสมกับประชาชน

เป้าหมายร้อยละ 75



ตัวชี้วัด 2.1 การจัดตั้ง PCU/NPCU ตามพรบ.ระบบสุขภาพปฐมภูมิ พ.ศ.2562

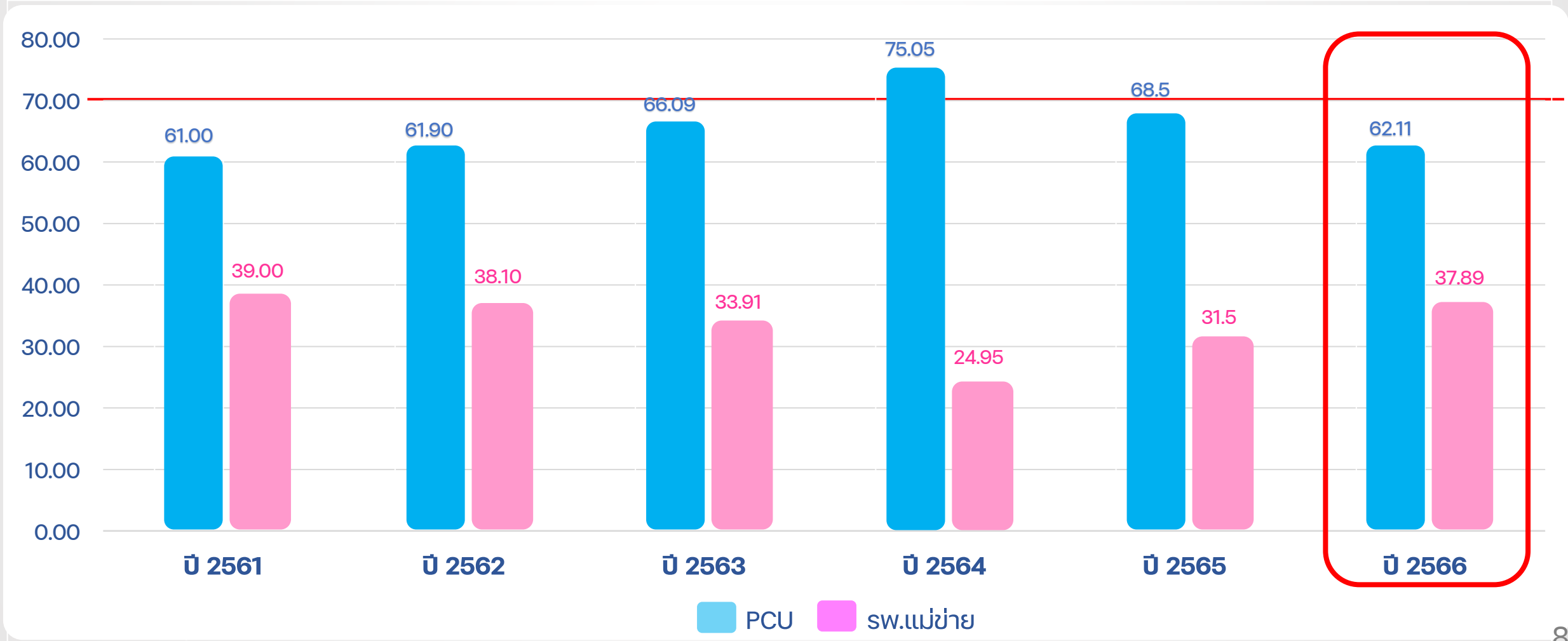
การจัดตั้งหน่วยบริการปฐมภูมิและเครือข่ายหน่วยบริการสุขภาพตาม พรบ. ระบบสุขภาพปฐมภูมิ พ.ศ. 2562 ร้อยละ 52



| ลำดับ | อำเภอ | ประชากร | ประชากรตามสิทธิ | เป้าหมาย (ทีม) | แผนจัดตั้ง จำนวนทีม/บ | | | | | | | | | | | | | | รวม |
|-------------------------|--------------|---------|-----------------|----------------|-----------------------|-------|-------|-------|-------|-------|-------|-------|-------------------------------|---------------------------------|-------------------------------|--------------------------|---|----|-----|
| | | | | | 59 | 60 | 61 | 62 | 63 | 64 | 65 | 66 | 67 | 68 | 69 | | | | |
| 1 | เมือง | 236,159 | 184,495 | 17 | 3 | 10 | 3 | 1 | | | | | | | | | | 17 | |
| 2 | ขอนแก่น | 105,065 | 81,719 | 9 | | | 1 | 1 | | 1 | | | NPCU โค้งไผ่ NPCU วังชะพลู | PCU อังหามแห | NPCU บ่อคำ | PCU ป่าพญา PCU ยางสูง | 9 | | |
| 3 | คลองขลุง | 69,202 | 57,650 | 5 | | | 1 | 1 | 2 | | | | NPCU ท่ามะเขือ | | | | 5 | | |
| 4 | พราณกระต่าย | 80,426 | 58,245 | 7 | | 1 | | | 1 | 2 | | | | NPCU คลองพิหาร | NPCU อังตะแบก NPCU อังคอง | | 7 | | |
| 5 | คลองลาน | 63,509 | 55,998 | 6 | | 1 | | | 1 | 1 | | | NPCU ปากคลองลาน | NPCU บึงน้ำร้อน NPCU บึงหล่ม | | | 6 | | |
| 6 | ไทรยาง | 50,650 | 38,233 | 4 | | | 1 | | | 1 | | | | NPCU เฒ่ากรอย NPCU มหาชัย | | | 4 | | |
| 7 | ลานกระบือ | 42,925 | 32,620 | 4 | | | | 1 | 1 | | | | | NPCU เทศกาสร | NPCU อินทรานุสรณ์ | | | 4 | |
| 8 | ปางศิลาทอง | 32,293 | 24,437 | 3 | | | | | 1 | | | | | | NPCU ท่าหิน NPCU เพชรเจริญ | | | 3 | |
| 9 | บึงสามัคคี | 25,959 | 21,323 | 3 | | | | | | | | | | NPCU อังชะโอน | | | | 3 | |
| 10 | ทรายทองวัฒนา | 23,409 | 23,351 | 2 | | | | | | | | | | | | | | 2 | |
| 11 | โกสัมพีนคร | 28,784 | 23,483 | 3 | | | | | | | | | | NPCU ท่าสูง | NPCU หลวงแดน | | | 3 | |
| รวม | | 758,381 | 601,554 | 63 | 3 | 14 | 8 | 8 | 5 | 3 | 5 | 3 | 5 | 7 | 5 | 3 | 2 | 63 | |
| จำนวนทีมสะสม | | | | | 3 | 17 | 25 | 33 | 38 | 41 | 46 | 53 | 58 | 61 | 63 | | | | |
| เปอร์เซ็นต์ความครอบคลุม | | | | | 4.76 | 29.98 | 39.68 | 52.38 | 60.32 | 65.08 | 73.02 | 84.13 | 92.06 | 96.83 | 100 | | | | |

สัดส่วนผู้รับบริการ ใน PCU/NPCU เปรียบเทียบ แม่ข่าย ปี 61 - 66

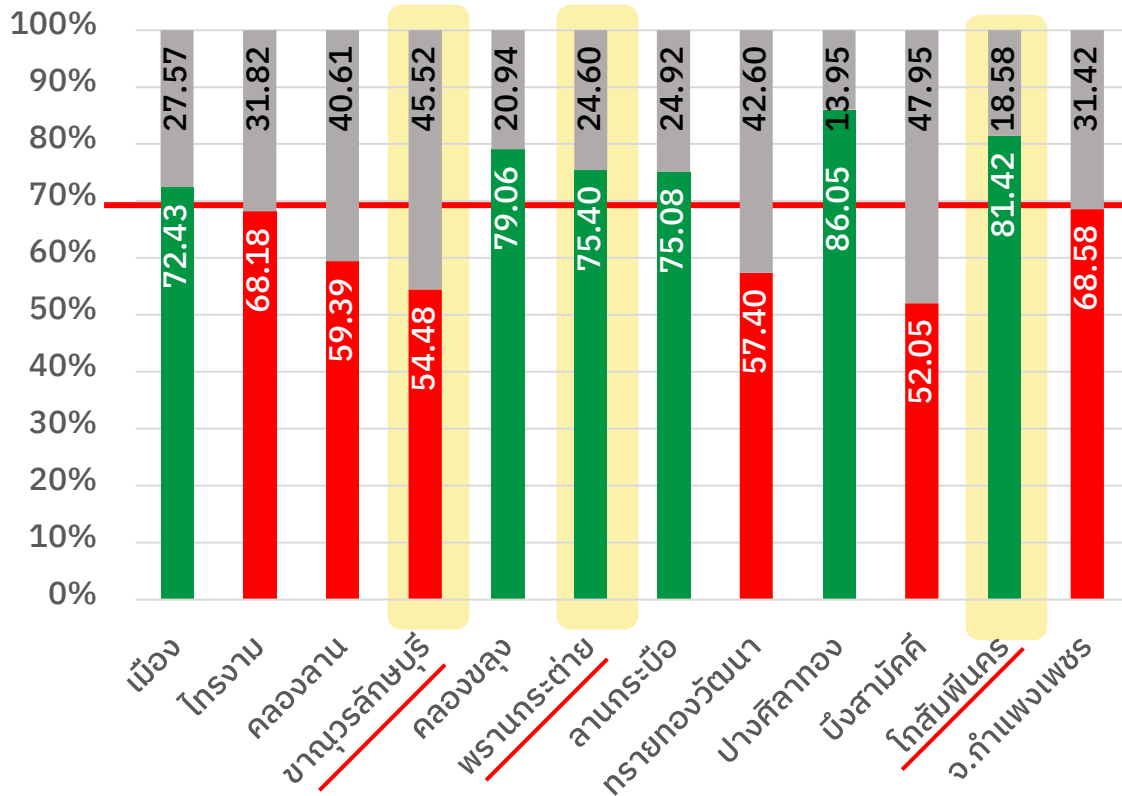
ค่าเป้าหมายปี 2566 : ผู้รับบริการใน PCU/NPCU เทียบไปรับบริการที่แม่ข่ายมากกว่าร้อยละ 70
(อัตราส่วน PCU : sw.แม่ข่าย = 70 : 30)



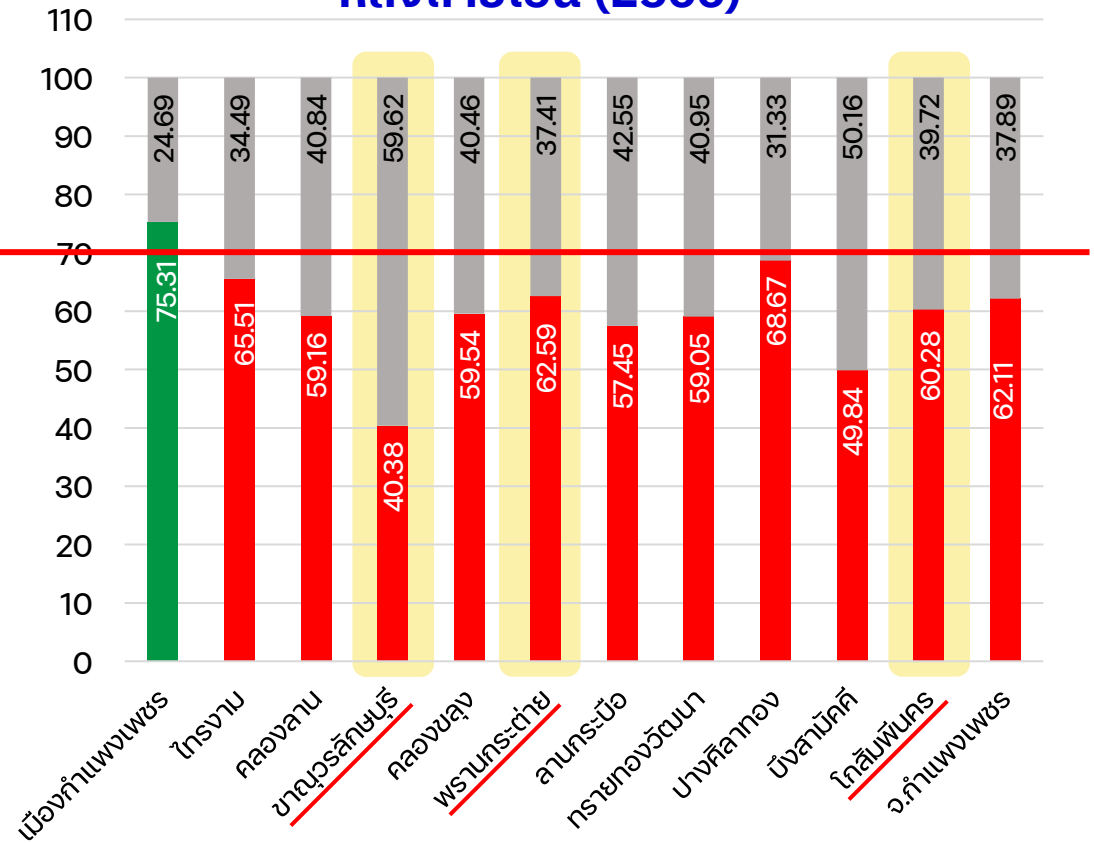
สัดส่วนผู้รับบริการ ใน PCU/NPCU เปรียบเทียบแม่ข่าย

ค่าเป้าหมายปี 2566 : ผู้รับบริการใน PCU/NPCU เทียบไปรับบริการที่แม่ข่ายมากกว่าร้อยละ 70
(อัตราส่วน PCU : sw.แม่ข่าย = 70 : 30)

ก่อนถ่ายโอน (2565)



หลังถ่ายโอน (2566)



ที่มา : ข้อมูล MIS ณ วันที่ 31 มกราคม 2566

ตัวชี้วัด 2.2 หน่วยบริการปฐมภูมิ และเครือข่ายหน่วยบริการปฐมภูมิ

ประเมินตนเองตามคู่มือเกณฑ์คุณภาพมาตรฐานบริการสุขภาพปฐมภูมิ พ.ศ.2566



✓ **ชี้แจงเกณฑ์ การนำไปใช้** การบันทึกผลการพัฒนาการประเมินตัวเองในโปรแกรม **Gis Health PCU** และกระบวนการดำเนินการของพื้นที่ทุกระดับ

✓ **พี่เลี้ยงระดับจังหวัดนำเกณฑ์ไปพัฒนาหน่วยบริการปฐมภูมิ** ในพื้นที่ 100% เพื่อให้เข้าใจเกณฑ์
 ✓ **ทดสอบคุณภาพ** มาตรฐานของเกณฑ์ว่าเหมาะสม ได้มาตรฐาน **โดยทีม สสจ.ทุกจังหวัด**

✓ **จัดเวทีแลกเปลี่ยนเรียนรู้** รับฟังข้อคิดเห็นจากทุกภาคที่เกี่ยวข้องจากการนำเกณฑ์ฯไปพัฒนาหน่วยบริการปฐมภูมิ **โดยทีมจังหวัด**



เสนอผู้บริหารระดับสูง

✓ **ชี้แจงทิศทาง** การพัฒนาคุณภาพมาตรฐานใหม่แทนเกณฑ์ สว.สต.ติดดาว
 ✓ **กำกับติดตาม** เพื่อพัฒนาหน่วยบริการปฐมภูมิทุกประเภทภายใต้ พรบ.ปฐมภูมิ

✓ **พี่เลี้ยงระดับเขต** ที่ผ่านอบรม มีใบรับรองจาก สสว. **พัฒนาทีมพี่เลี้ยงระดับจังหวัด**
 งบสนับสนุนจาก สสป. สสจ. **ค่าแพงเพชร ดำเนินการ**

✓ **ทุกอำเภอสรุปผลการประเมินตัวเอง/ผลการพัฒนา** หน่วยบริการปฐมภูมิ
 - ข้อดี ปัญหา อุปสรรค แนวทางพัฒนา
 - ข้อเสนอแนะเชิงนโยบาย ที่มีต่อเกณฑ์คุณภาพมาตรฐานฯ รายงานไปยัง สสจ.

ตัวชี้วัด 2.3 ประเด็นที่เกิดการบูรณาการ ในงาน พชอ./PCU/3 หมอ และเกิด Service Outcome ที่เป็นรูปธรรม

เป้าหมาย จังหวัดละ 1 อำเภอ

อำเภอคลองลาน

ผู้สูงอายุ , ผู้พิการ

อำเภอคลองขลุง

เบาหวาน , ความดันโลหิตสูง , ไต

อยู่ในระหว่างดำเนินการ

ตัวชี้วัด 3.1 ประเด็นการพัฒนาคุณภาพชีวิตระดับอำเภอ (พชอ.) ปี 2566

อำเภอผ่านเกณฑ์การประเมินการพัฒนาคุณภาพชีวิตที่มีคุณภาพ ร้อยละ 100



| อำเภอ | ประเด็นพัฒนา |
|--------------|--|
| เมือง | 1. คุณธรรมนำคุณภาพชีวิต 2. การดูแลกลุ่มเปราะบาง (ผู้สูงอายุ, ตัดเตียง, ผู้พิการ และผู้ด้วยโอกาสทางสังคม) 3. ผู้ที่ได้รับผลกระทบจาก COVID-19 |
| คลองลาน | 1. การควบคุมและป้องกันโรคไม่ติดต่อเรื้อรัง (NCD)** 2. การดูแลผู้สูงอายุ 3. การควบคุมและป้องกันโรค COVID-19 |
| ปางศิลาทอง | 1 การดูแลกลุ่มเปราะบาง 2 ลดอุบัติเหตุทางการจราจร 3 การบังคับใช้กฎหมายเครื่องดื่มแอลกอฮอล์ |
| ทรายทองวัฒนา | 1. ลดเสี่ยง ลดโรค ปลอดภัย 2. อาหารปลอดภัย 3. การดูแลผู้สูงอายุ |
| พรานกระต่าย | 1. การควบคุมและป้องกันโรค NCD ในประชากรวัยทำงานในอำเภอพรานกระต่าย |
| บึงสามัคคี | 1. การช่วยเหลือดูแลผู้ป่วยติดเตียง ผู้พิการ ผู้ป่วยจิตเวชและผู้ยากไร้ในพื้นที่ 2. การขับเคลื่อนอำเภอ TO BE NUMBER ONE 3. การขับเคลื่อนโครงการสร้างเสริมสุขภาพ เจริญรุ่ง เพื่อลดภาวะคลอดก่อนกำหนด |
| โกร่งาม | 1 การพัฒนาศักยภาพผู้สูงอายุ 2 ลดเสี่ยง ลดโรคไม่ติดต่อเรื้อรัง 3 สร้างเสริมการตั้งครรภคุณภาพ |
| ขานนบุรี | 1. การดูแลผู้ป่วยติดเตียง 2. การดูแลผู้พิการ ผู้ด้วยโอกาส 3. การดูแลผู้ประสบภัยพิบัติ ผู้ที่ได้รับผลกระทบจากโควิด |
| คลองขลุง | 1.คุณภาพชีวิตกลุ่มเปราะบาง ผู้สูงอายุ ผู้พิการ 2.อุบัติเหตุทางถนน |
| ลานกระบือ | 1) การดูแลกลุ่มผู้สูงอายุ 2) NCD (ป้องกันโรคมะเร็ง โรคเบาหวานโรคความดันโลหิตสูง) 3) สุขภาพจิต / ยาเสพติด 4) การป้องกันโรค Covid-19 |
| โกสัมพี | 1.การดูแลกลุ่มเปราะบาง ผู้สูงอายุ ผู้พิการผู้ป่วยติดเตียง จิตเวช และผู้ด้วยโอกาสทางสังคม 2.ลดเจ็บลดตายจากอุบัติเหตุทางถนน |

ตัวชี้วัด 3.1 ประเด็นการพัฒนาคูณภาพชีวิตระดับอำเภอ (พชอ.) ปี 2566

อำเภอผ่านเกณฑ์การประเมินการพัฒนาคูณภาพชีวิตที่มีคุณภาพ ร้อยละ 85

| ชื่อพชอ. | ประเด็น พชอ. | U | C | C | A | R | E | สรุปคะแนน |
|----------------|--|---|---|---|---|---|---|-----------|
| เมืองกำแพงเพชร | บันทึกข้อมูลไม่สมบูรณ์จึงไม่สามารถประเมินคะแนนได้ | | | | | | | |
| ไทรงาม | บันทึกข้อมูลไม่สมบูรณ์จึงไม่สามารถประเมินคะแนนได้ | | | | | | | |
| คลองลาน | การป้องกันและควบคุมโรคไม่ติดต่อ | 5 | 4 | 4 | 4 | 4 | 5 | 4 |
| | LTC | 5 | 4 | 4 | 4 | 4 | 4 | 4 |
| | โควิด 19 | 5 | 4 | 4 | 4 | 4 | 5 | 4 |
| ชาณุวรลักษบุรี | การดูแลผู้ป่วยติดเตียง | 4 | 4 | 4 | 4 | 4 | 4 | 4 |
| | การดูแลผู้พิการ ผู้ด้อยโอกาส | 4 | 4 | 4 | 4 | 4 | 4 | 4 |
| | การดูแลผู้ประสพภัยพิบัติ ผู้ได้รับผลกระทบจากโควิด | 3 | 3 | 3 | 3 | 3 | 3 | 3 |
| คลองขลุง | บันทึกข้อมูลไม่สมบูรณ์จึงไม่สามารถประเมินคะแนนได้ | | | | | | | |
| พรานกระต่าย | การควบคุมและป้องกันโรค NCD ในประชากรวัยทำงานในอำเภอพรานกระต่าย | | - | - | - | - | - | |
| ลานกระบือ | บันทึกข้อมูลไม่สมบูรณ์จึงไม่สามารถประเมินคะแนนได้ | | | | | | | |
| ทรายทองวัฒนา | บันทึกข้อมูลไม่สมบูรณ์จึงไม่สามารถประเมินคะแนนได้ | | | | | | | |
| ปางศิลาทอง | การป้องกันอุบัติเหตุทางการจราจร | 4 | 3 | 3 | 3 | 3 | 3 | 3 |
| | การดูแลผู้ป่วยติดบ้านติดเตียง | 4 | 3 | 3 | 3 | 3 | 3 | 3 |
| | การการบังคับใช้กฎหมายเครื่องดื่มแอลกอฮอล์ | 4 | 3 | 3 | 3 | 3 | 3 | 3 |
| บึงสามัคคี | บันทึกข้อมูลไม่สมบูรณ์จึงไม่สามารถประเมินคะแนนได้ | | | | | | | |
| โกสัมพีนคร | บันทึกข้อมูลไม่สมบูรณ์จึงไม่สามารถประเมินคะแนนได้ | | | | | | | |

**ปีงบประมาณ 2566 อยู่ในระหว่างการประเมิน UCCARE ในโปรแกรม CL UCCARE
ให้แล้วเสร็จภายใน 28 กุมภาพันธ์ 2566**

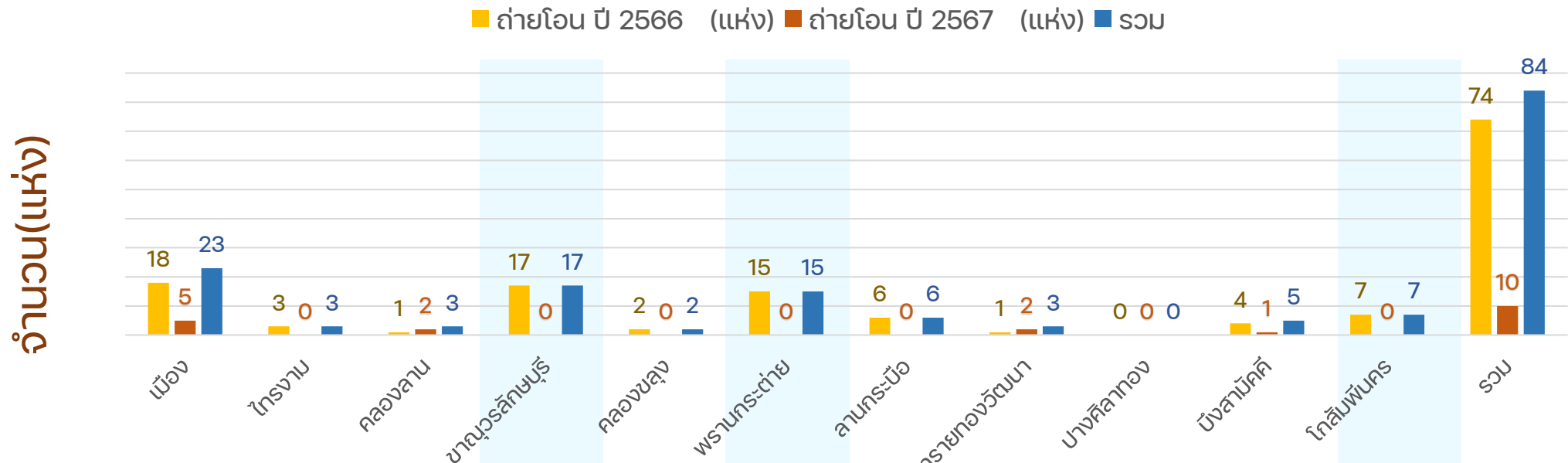
ตัวชี้วัด 3.2 การพัฒนาคุณภาพชีวิตระดับอำเภอ (พชอ.) ปี 2566

กลุ่มเปราะบาง (ผู้สูงอายุ/ผู้พิการ/ผู้ป่วยติดบ้านติดเตียง) ได้รับการดูแล ร้อยละ 80

| อำเภอ | ผู้พิการทุกประเภท | | ผู้สูงอายุ (คน) | | | | | | ผู้ป่วย IMC | | กลุ่มเปราะบางทั้งหมด | |
|----------------|-------------------|---------------|-----------------|---------------|---------|---------------|----------|---------------|-------------|---------------|----------------------|---------------|
| | จำนวน | ได้รับการดูแล | จำนวน | ได้รับการดูแล | ติดบ้าน | | ติดเตียง | | จำนวน | ได้รับการดูแล | จำนวน | ได้รับการดูแล |
| | | | | | จำนวน | ได้รับการดูแล | จำนวน | ได้รับการดูแล | | | | |
| เมืองกำแพงเพชร | 8,551 | 7,689 | 44,641 | 16,763 | 2,051 | 2,051 | 170 | 170 | 1,434 | 1,434 | 56,847 | 19,692 |
| ไทรยางม | 2,417 | 2,199 | 9,736 | 9,741 | 249 | 249 | 50 | 50 | 399 | 399 | 12,851 | 7,324 |
| คลองลาน | 2,822 | 2,663 | 11,930 | 11,948 | 464 | 464 | 58 | 58 | 372 | 372 | 15,646 | 6,785 |
| ขานูวรถักษบุรี | 3,436 | 3,223 | 21,860 | 10,443 | 300 | 300 | 75 | 75 | 803 | 803 | 26,474 | 14,001 |
| คลองขลุง | 2,926 | 2,808 | 12,860 | 11,052 | 1,025 | 1,025 | 74 | 74 | 446 | 446 | 17,331 | 15,165 |
| พรานกระต่าย | 2,413 | 2,295 | 15,974 | 2,935 | 397 | 397 | 35 | 35 | 483 | 483 | 19,302 | 5,484 |
| ลานกระบือ | 2,054 | 1,743 | 7,101 | 5,321 | 287 | 287 | 24 | 24 | 205 | 205 | 9,671 | 7,228 |
| ทรายทองวัฒนา | 738 | 732 | 3,684 | 3,616 | 277 | 277 | 35 | 35 | 138 | 138 | 4,872 | 4,799 |
| ปางศิลาทอง | 883 | 874 | 5,074 | 3,365 | 356 | 356 | 30 | 30 | 192 | 192 | 6,535 | 4,656 |
| บึงสามัคคี | 771 | 770 | 5,377 | 1,571 | 838 | 838 | 43 | 43 | 177 | 177 | 7,206 | 3,315 |
| โกสัมพีนคร | 1,109 | 1,080 | 4,704 | 1,104 | 346 | 346 | 23 | 23 | 152 | 152 | 6,334 | 2,602 |
| รวม | 28,120 | 26,076 | 143,018 | 64,184 | 6,590 | 6,590 | 617 | 617 | 4,801 | 4,801 | 183,069 | 102,268 |
| ร้อยละ | 92.73 | | 44.88 | | 100.00 | | 100.00 | | 100.00 | | 55.84 | |

*KPHO MIS. 30 ม.ค. 66, ** <https://3doctor.hss.moph.go.th/> : 30 ม.ค. 66

ข้อมูลการถ่ายโอน สอน. และ SW.สท. จังหวัดกำแพงเพชร



| | | | | | | | | | | | | |
|---------------------------|-------|-------|-------|-----|-------|-----|----|----|---|-------|-----|-----|
| จำนวน SW.สท. (แห่ง) | 29 | 9 | 11 | 17 | 12 | 15 | 8 | 4 | 2 | 6 | 7 | 120 |
| คงเหลือ | 6 | 6 | 8 | 0 | 10 | 0 | 2 | 1 | 2 | 1 | 0 | 36 |
| ถ่ายโอนร้อยละ | 79.31 | 33.33 | 27.27 | 100 | 16.67 | 100 | 75 | 75 | 0 | 83.33 | 100 | 70 |

SW.สท. ทั้งหมดจำนวน 120 แห่ง ปังบประมาณ 2566 ถ่ายโอน จำนวน 74 แห่ง ปังบประมาณ 2567 ถ่ายโอน จำนวน 10 แห่ง
ถ่ายโอนครบ 100% ของพื้นที่ คือ อ.ขานูรลักษบุรี อ.พรานกระต่าย อ.โกสัมพณคร

ระบบสุขภาพปฐมภูมิ

ข้อชื่นชม

1. มีแผนการดำเนินงานที่ชัดเจน
2. การแก้ไขปัญหาด้านบุคลากรของ CUP เมือง กรณีบุคลากรไม่เพียงพอจากการถ่ายโอน โดยการจ้างและขอใช้เลขตำแหน่งคนที่ลาออก

ปัญหาที่ค้นพบ

1. การจัดรูปแบบการบริหารจัดการหน่วยบริการปฐมภูมิ
2. การขึ้นทะเบียนคลินิกหมอครอบครัวในสถานการณ์ถ่ายโอน
3. การประสานงาน ควบคุม กำกับ sw.สต. ถ่ายโอน

ข้อเสนอแนะ

1. ควรชี้แจงการบริหารจัดการบุคลากรในทีมหมอครอบครัว ให้แก่ อบจ. ให้เป็นไปตาม พรบ. และกฎหมายที่เกี่ยวข้อง หรือในส่วนกลางในภาพประเทศ
2. ส่วนกลางทบทวนแนวทางการขึ้นทะเบียน ในกรณี sw.สต. ถ่ายโอนหมด (เดิมให้ สร. ขึ้นทะเบียน)
3. ทำข้อตกลงในคณะกรรมการ กสพ.
4. ในระดับกรม มีการทบทวนตัวชี้วัด พรบ. และกฎหมายที่เกี่ยวข้อง กับการดำเนินงานของ sw.สต.