



พญ.วิพรรณ สังกะหะพงศ์  
ผู้ตรวจราชการกระทรวงสาธารณสุข  
เขตสุขภาพที่ 3

สรุปตรวจราชการกรณีปกติ  
รอบที่ 1/2566

ประเด็นที่ 1

Health for Wealth

จังหวัดกำแพงเพชร

ว่าที่ร้อยตรีदनัย พิทักษ์อรณพ  
ประธานคณะทำงานตรวจราชการประเด็น 1

17 ก.พ.66



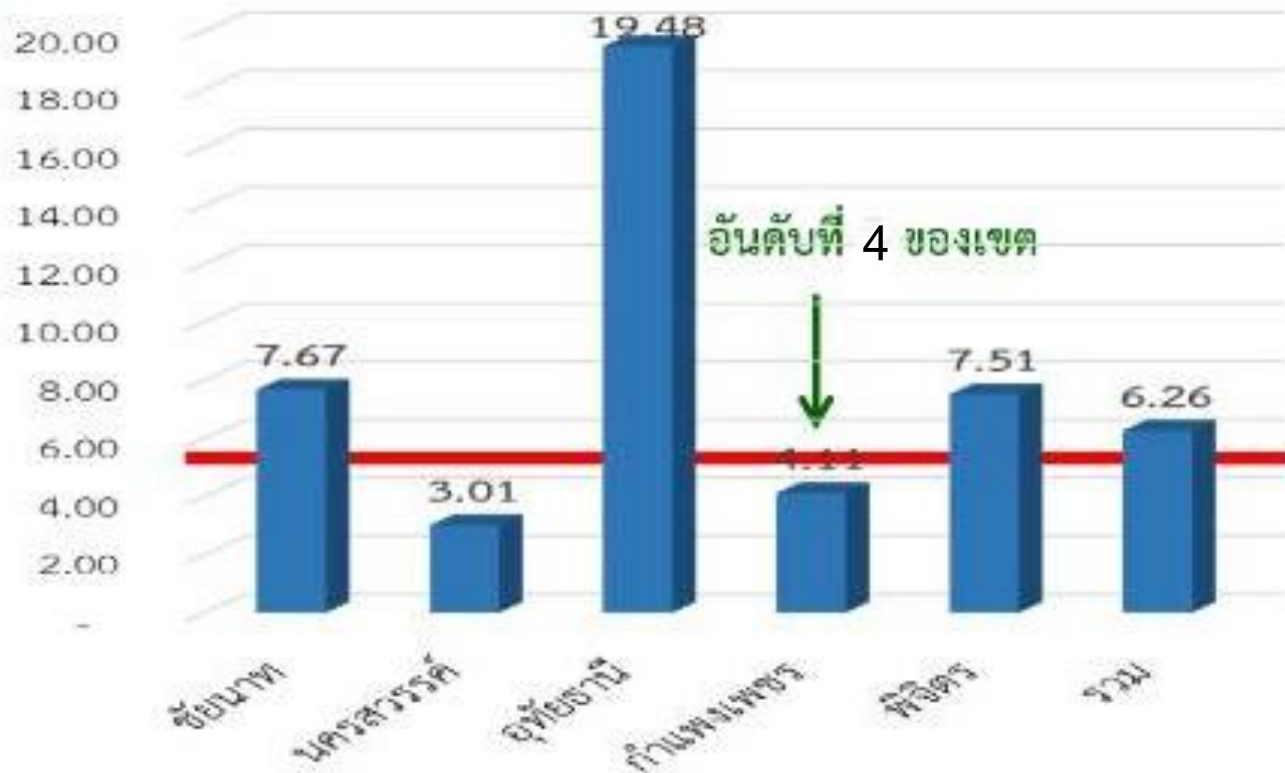
# ประเด็นการตรวจราชการกรณีปกติ ประเด็นที่ 1 ประจำปี พ.ศ. 2566

Health for Wealth

ตัวชี้วัด	เป้าหมาย	ผลงาน	ประเมิน
1. ร้อยละของผู้ป่วยที่มีการวินิจฉัยระยะประคับประคอง (Palliative care) ที่ได้รับการรักษาด้วยยา姑息療法ทางการแพทย์แผนไทย	≥ 5%	4.11%	✗
2. ร้อยละของผู้ป่วยทั้งหมดที่ได้รับการรักษาด้วยยา姑息療法ทางการแพทย์แผนไทย (เพิ่มขึ้น 50% จากปี 2564)	เพิ่มขึ้น ≥ 50%	เพิ่มขึ้น 44.12%	✗
3. จำนวนงานวิจัย และการจัดการความรู้ด้านกัญชาทางการแพทย์แผนไทย ของหน่วยงานในสังกัดกระทรวงสาธารณสุข (วิจัยเขต 2 เรื่อง/การจัดการความรู้ 2 ครั้ง)	วิจัย 1 เรื่อง จัดการความรู้ 1 ครั้ง	มีแผนการวิจัย 3 เรื่อง อบรมความรู้กัญชา 1	✓
4. อัตราการเพิ่มขึ้นของจำนวนสถานประกอบการด้านการท่องเที่ยวเชิงสุขภาพที่ได้รับมาตรฐานตามที่กำหนด	10 แห่ง	10 แห่ง	✓
5. ร้อยละของศูนย์เวลเนส (Wellness Center) / แหล่งท่องเที่ยวเชิงสุขภาพที่ได้รับการยกระดับแบบมีส่วนร่วม และสร้างสรรค์ด้านภูมิปัญญาการแพทย์แผนไทย การแพทย์ทางเลือกและสมุนไพร(เพิ่มขึ้นร้อยละ 20 จากปีที่ผ่านมา 36 แห่ง )	1 แห่ง	- ผ่านการประเมิน 1 แห่ง - สนับสนุนให้ขอรับการประเมิน 4 แห่ง	✓
6. ร้อยละผลิตภัณฑ์สุขภาพที่ได้รับการส่งเสริมและได้รับอนุญาต	≥ 50% ( 12 รายการ)	100% ( 12 รายการ)	✓

# ตัวชี้วัดที่ 1

ร้อยละของผู้ป่วยที่มีการวินิจฉัยระยะระดับประคอง (Palliative care) ที่ได้รับการรักษาด้วยยาแก้ปวดทางกายภาพแผนไทย เขตสุขภาพที่ 3



เป้าหมาย

ร้อยละ 5

ผลงาน รอบ 1

ร้อยละ 4.11 ❌

ร้อยละของผู้ป่วยที่มีการวินิจฉัยระยะประคับประคอง (Palliative care) ที่ได้รับการรักษาด้วยยา姑息療法ทางการแพทย์แผนไทย **รายอำเภอ จ.กำแพงเพชร**

อำเภอ	ผู้ป่วย Palliative care	ได้รับยา姑息療法 (คน)	ร้อยละ
เมืองกำแพงเพชร	125	7	5.60
ไทรงาม	123	2	1.63
คลองลาน	34	1	2.94
ชาณุวรลักษบุรี	92	1	1.09
คลองขลุง	98	1	1.02
พรานกระต่าย	76	8	10.53
ลานกระบือ	142	5	3.52
ทรายทองวัฒนา	31	2	6.45
ปางศิลาทอง	21	0	0.00
บึงสามัคคี	27	3	11.11
โกสัมพีนคร	33	3	9.09
<b>รวม</b>	<b>802</b>	<b>33</b>	<b>4.11</b>

**ข้อชื่นชม**

- มีการจัดทำข้อมูลผู้ป่วยคืนให้กับแต่ละอำเภอ
- มีการเชื่อมโยงข้อมูลระหว่าง SP Palliative, แผนไทย และกัญชา

**ข้อเสนอแนะ**

- พัฒนาระบบการดูแลผู้ป่วยระหว่างทีมสหวิชาชีพ เพื่อเพิ่มการเข้าถึงยา

# ตัวชี้วัดที่ 2

## ร้อยละของผู้ป่วยทั้งหมดที่ได้รับการรักษาด้วยยาแก้ปวดทางกายภาพแผนไทย

เป้าหมาย	เพิ่มขึ้นร้อยละ 50 (จากปี 2564)
ผลงานรอบ 1	เพิ่มขึ้น $\geq 44.12\%$
Small Success 6 ด.	เพิ่มขึ้น $\geq 20\%$



อำเภอ	ปีงบประมาณ 2564	ปีงบประมาณ 2566	ร้อยละ	เพิ่มขึ้น 50% จากปี 2564(คน)	ต้องการอีก (คน)
ชัยนาท	444	291	-34.46	666	375
นครสวรรค์	254	357	40.55	381	24
อุทัยธานี	781	429	-45.07	1172	743
กำแพงเพชร	238	343	44.12	357	14
พิจิตร	90	776	100 <sup>+</sup>	135	--
รวม	1,807	2,196	19.81	2,711	515

ตัวชี้วัดที่  
2

ร้อยละของผู้ป่วยทั้งหมดที่ได้รับการรักษาด้วยยากัญชาทางการแพทย์แผนไทย  
รายอำเภอ จ.กำแพงเพชร

อำเภอ	ผู้ป่วยทั้งหมดได้รับยากัญชาทางการแพทย์		
	ปี 2564	ปี 2566	ร้อยละ
เมืองกำแพงเพชร	4	109	100 <sup>+</sup>
ไทรงาม	49	12	-75.51 (62)
คลองลาน	9	14	55.56
ชาณุวรลักษบุรี	31	20	-35.48 (27)
คลองขลุง	53	20	-62.26 (60)
พรานกระต่าย	21	40	90.48
ลานกระบือ	69	88	27.54 (16)
ทรายทองวัฒนา	2	13	100 <sup>+</sup>
ปางศิลาทอง	0	7	100 <sup>+</sup>
บึงสามัคคี	0	13	100 <sup>+</sup>
โกสัมพีนคร	0	7	100 <sup>+</sup>
รวม	238	343	44.12 (14)

**ข้อชื่นชม**  
- มีหลายรพ.ที่ขับเคลื่อนการดำเนินงานการส่งใช้กัญชาได้ตามเป้าหมาย

**ข้อเสนอแนะ**  
- เพิ่มความเชื่อมั่นให้กับบุคลากรทางการแพทย์ ในการส่งจ่าย

## จำนวนงานวิจัย และ การจัดการความรู้ด้านกัญชาทางการแพทย์แผนไทย ของหน่วยงานในสังกัดกระทรวงสาธารณสุข



### เป้าหมาย

วิจัย(เขต) 2 เรื่อง/ การจัดการความรู้(เขต) 2 ครั้ง

### งานวิจัย จำนวน 3 เรื่อง

1. ประสิทธิภาพของสารสกัดกัญชาเพื่อรักษาอาการเจ็บปวดจากแผลในผู้ป่วยกลุ่มแผลติดเชื้อที่เข้ารับการผ่าตัดเนื้อตาย โรงพยาบาลชาณุวรลักษบุรี

(ยื่นขอ Human Research Ethics แล้ววันที่ 25มกราคม 2566)

ระยะเวลาศึกษาวิจัย ปี 2566-2567

ชื่อผลิตภัณฑ์ GPO THC 5ml

2. ศึกษาประสิทธิผลและความปลอดภัยของตำรับยาสมุนไพรสมุนไพรผสมผสานร่วมกับยา Lorazepam ในผู้ป่วยอาการนอนไม่หลับเรื้อรัง โรงพยาบาลไทรงาม

(เตรียมยื่นขอ Human Research Ethics ภายในมีนาคม 2566)

3. การศึกษาประสิทธิผลการใช้น้ำมันกัญชาช่วยลดระดับน้ำตาลในผู้ป่วยเบาหวาน โรงพยาบาลกำแพงเพชร

(เตรียมยื่นขอ Human Research Ethics ภายในมีนาคม 2566)

### การจัดการความรู้ จำนวน 1 ครั้ง

อบรมเชิงปฏิบัติการพัฒนาศักยภาพแพทย์แพทย์แผนไทย และสาขาชีพด้านการใช้กัญชาทางการแพทย์ (เมษายน 2566)



### ข้อชื่นชม

- มีการดำเนินงานขับเคลื่อนการวิจัยได้ตามเป้าหมายครอบคลุมทั้งแผนปัจจุบันและแผนไทย

### ข้อเสนอแนะ

- เพิ่มกรอบระยะเวลาในการดำเนินงานวิจัย

# ตัวชี้วัดที่

# 4

อัตราการเพิ่มขึ้นของจำนวนสถานประกอบการด้านการท่องเที่ยวเชิงสุขภาพ  
ที่ได้รับมาตรฐานตามที่กำหนด เป้าหมาย 10 แห่ง

	ปี 2565	เป้าหมายปี 2666	ผลงาน
สถานพยาบาล	249	10 แห่ง	
สถานประกอบการเพื่อสุขภาพ	50		

**ข้อชื่นชม**  
- มีการดำเนินการ  
ได้ตามเป้าหมาย  
โดยมีการเชื่อมโยง  
ข้อมูลกับแหล่ง  
ท่องเที่ยวในจังหวัด

1. ภูเขา นวดเพื่อสุขภาพ (คลองลาน)
2. ดาราริน เวลเนส สปา (เมือง)
3. ไพบุลย์ นวดแผนไทย นวดเพื่อสุขภาพ (เมือง)
4. รัญญา นวดแผนไทย นวดเพื่อสุขภาพ(เมือง)
5. นก นวดแผนไทย นวดเพื่อสุขภาพ (เมือง)
6. เบสท์ นวดเพื่อสุขภาพ (เมือง)
7. เอื้อนสบาย นวดเพื่อสุขภาพ (คลองลาน)
8. สันติ นวดแผนไทย นวดเพื่อสุขภาพ(ชาลญา)
9. สบายดี นวดเพื่อสุขภาพ (ปางศิลาทอง)
10. มัลลิกา นวดเพื่อสุขภาพ (พรานกระต่าย)

**KP On Tour...!**  
แหล่งท่องเที่ยว จ.กำแพงเพชร

**รูปแบบการท่องเที่ยว 2 วัน 1 คืน**  
เส้นทางไปอำเภอโกสัมพีนคร

1. พิพิธภัณฑ์สถานกำแพงเพชร
2. ศาลหลักเมือง
3. อุทยานประวัติศาสตร์กำแพงเพชร
4. วัดหนองปลิง
5. บ่อน้ำร้อน
6. หลังบ้านคา
7. อักบัว
8. อุทยานวิทยาศาสตร์ภาคใต้
9. อุทยานแห่งชาติคลองวังเจ้า
10. ตลาดไม้
11. ตลาดอ่อนยุค
12. ตลาดประจักษ์

**รูปแบบการท่องเที่ยว 3 วัน 2 คืน**  
เส้นทางไปอำเภอพรานกระต่าย - คลองลาน

1. ศาลหลักเมือง
2. อุทยานประวัติศาสตร์กำแพงเพชร
3. วัดเขานางทอง
4. ไร่เลื่อนซากกิ่งราว
5. ไร่บ้านคา
6. สวนศรีรัต
7. อุทยานแห่งชาติคลองลาน
8. น้ำตกคลองน้ำไหล
9. ช่างเย็น

**รูปแบบการท่องเที่ยว 3 วัน 2 คืน**  
เส้นทางไปอำเภอคลองขลุง - บางมูลนาก - บึงสามพัน

1. ศาลหลักเมือง
2. พิพิธภัณฑ์สถานกำแพงเพชร
3. พิพิธภัณฑ์สวนไทยเฉลิมพระเกียรติ
4. วัดวังพระธาตุ
5. วัดคฤหบดีสงฆ์
6. วัดสว่างอารมณ์
7. แก่งกระหิญ
8. วัดทุ่งนันทาราม
9. นาบุญ



ร้อยละของศูนย์เวลเนส (Wellness Center) / แหล่งท่องเที่ยวเชิงสุขภาพที่ได้รับการยกระดับแบบมีส่วนร่วม และสร้างสรรค์ด้านภูมิปัญญาการแพทย์แผนไทย การแพทย์ทางเลือกและสมุนไพร (เพิ่มขึ้นร้อยละ 20 จากปีที่ผ่านมา 36 แห่ง)

เป้าหมาย (เขต)

จังหวัดละ 1 แห่ง

ผลงาน รอบ 1

ผ่านการประเมิน 1 แห่ง

แผนพัฒนา 4 แห่ง

1. ศสม.ชากังราว รพ.กำแพงเพชร
2. รพ.ลานกระบือ
3. รพ.สต.เศศกาสกร (สังกัต อบจ.)
4. ดาราริน เวลเนส สปา

ประเภท	จำนวน (แห่ง)	เกณฑ์มาตรฐาน	แผนพัฒนา
ที่พักนักท่องเที่ยว	136	ผ่านมาตรฐาน SHA, SHA Plus 12 แห่ง	
ภัตตาคาร/ร้านอาหาร	457	ผ่านมาตรฐาน SHA, SHA Plus 41 แห่ง	
ร้านนวดเพื่อสุขภาพ	49	มาตรฐาน สบส.	
สปาเพื่อสุขภาพ	1	มาตรฐาน สบส.	1 แห่ง
สถานพยาบาล(ของรัฐที่มีคลินิกแพทย์แผนไทย/เอกชน)	52/249	มาตรฐาน สบส.	4 แห่ง

ร้อยละของศูนย์เวลเนส (Wellness Center) / แหล่งท่องเที่ยวเชิงสุขภาพที่ได้รับการยกระดับแบบมีส่วนร่วม และสร้างสรรค์ด้านภูมิปัญญาการแพทย์แผนไทย การแพทย์ทางเลือกและสมุนไพร (เพิ่มขึ้นร้อยละ 20 จากปีที่ผ่านมา 36 แห่ง)



### ข้อชื่นชม

- มีสถานประกอบการที่ได้รับการรับรองมาตรฐานที่สามารถเป็นต้นแบบให้กับสถานประกอบการภาครัฐได้

### ข้อเสนอแนะ

- จัดทำข้อมูลผลลัพธ์เชิงมูลค่าที่ได้รับหลังจากพัฒนายกระดับเป็น wellness center
- ควรมีการเชื่อมโยงข้อมูลร่วมกับเส้นทางท่องเที่ยวเชิงสุขภาพ
- ขยายการดำเนินงานไปยังสถานประกอบการภาคเอกชน

# โรงพยาบาลทรายทองวัฒนา



## องค์ประกอบของ Wellness (กรมการแพทย์แผนไทยฯ)

Story (เรื่องราวที่น่าสนใจ)

Gimmick (จุดขายที่สอดคล้องกับทรัพยากร/ประเพณี/วัฒนธรรม)

Package (โปรแกรมการให้บริการที่น่าสนใจ)

Wealth (รายได้)

### ขั้นตอนการขอประเมินศูนย์ Wellness โรงพยาบาลทรายทองวัฒนา

1

ลงทะเบียน  
ขอ User  
name/  
password

2

เข้าสู่ระบบ  
กรอกข้อมูล  
สถานพยาบาล

3

กรมการ  
แพทย์แผน  
ไทยฯ  
ดำเนินการ  
ตรวจ  
ประเมิน



ร้อยละผลิตภัณฑ์สุขภาพที่ได้รับการส่งเสริมและได้รับอนุญาต

เป้าหมาย

ร้อยละ 50

ผลงาน

ร้อยละ 100 ( 12 แห่ง) ✓

ประเภท	เลข อย.	ชื่อผลิตภัณฑ์	ชื่อสถานที่	มูลค่า / ปี (บาท)
เครื่องสำอาง	62-1-6500036775	เพชรศิลาสบู่น้ำผึ้งมะหาด	วิสาหกิจชุมชน ไบรท์-อ๊พ น้ำแร่เมืองกำแพงเพชร	240,000
เครื่องสำอาง	62-1-6500035777	เพชรศิลาโลชั่นน้ำแร่	วิสาหกิจชุมชน ไบรท์-อ๊พ น้ำแร่เมืองกำแพงเพชร	100,000
อาหาร	62-2-02260-6-0072	เมี่ยงคำป๊อป รสคลาสสิก Miangkham Pop Classic	TP FOOD (กลุ่มผลิตภัณฑ์แปรรูปข้าวสาลีสุวรรณ)	(35บาท/หน่วย) 6,000 บาท/ปี
อาหาร	62-2-00253-6-0327	กล้วยมะลิอ่อนอบแห้ง (ชนิดกลม)	บริษัท แดดดี บานาน่า ฟู้ดส์ จำกัด	300,000
อาหาร	62-2-00261-6-0007	กล้วยมะลิอ่อนอบแห้ง (ชนิดแบน)	บริษัท แดดดี บานาน่า ฟู้ดส์ จำกัด	300,000
อาหาร	62-2-00665-6-0012	ข้าวสมุนไพร ขมิ้น	สหกรณ์การเกษตรไทรงาม จำกัด	300,000

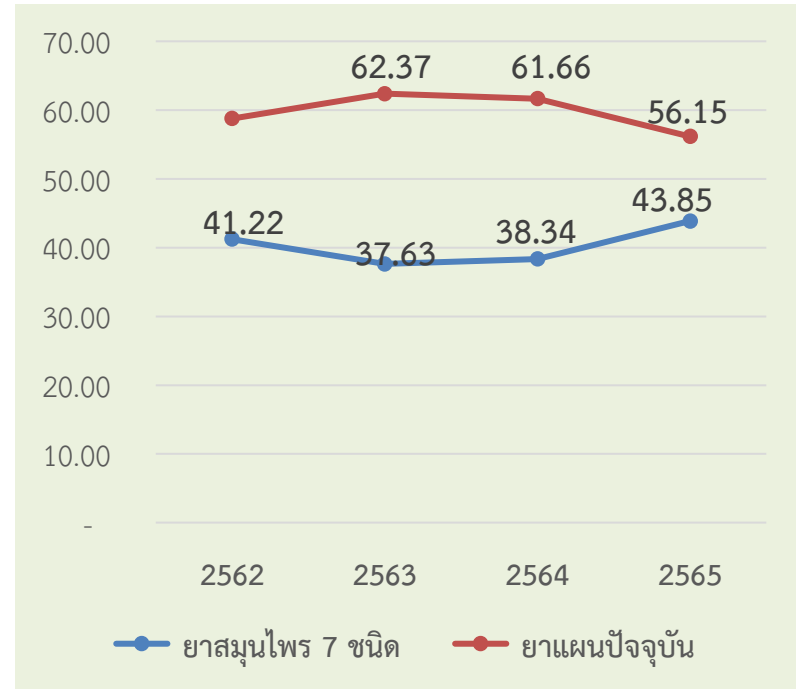
## ร้อยละผลิตภัณฑ์สุขภาพที่ได้รับการส่งเสริมและได้รับอนุญาต

ประเภท	เลข อย.	ชื่อผลิตภัณฑ์	ชื่อสถานที่	มูลค่า / ปี (บาท)	ข้อค้นพบ :
อาหาร	62-2-00665-6-0013	ข้าวสมุนไพร ใบเตย	สหกรณ์การเกษตร ไทรนงาม จำกัด	300,000	สิ่งบ่งชี้ทางภูมิศาสตร์ (GI) กำแพงเพชร คือ กล้วยไข่กำแพงเพชร พืชเศรษฐกิจ : ข้าว
อาหาร	62-2-00665-6-0014	ข้าวสมุนไพร อัญชัญ	สหกรณ์การเกษตร ไทรนงาม จำกัด	300,000	ข้อขึ้นชม มีแผนพัฒนาส่งเสริมผลิตภัณฑ์ที่มาจากวัตถุดิบกล้วยไข่ เช่น น้ำตบจากสารสกัดเปลือกกล้วยไข่ โดยอยู่ระหว่างการพัฒนาผลิตภัณฑ์
อาหาร	62-2-00765-6-0002	น้ำปลาร้าปรุงรส ตรา น้ำพริกบ้านดง	ห้างหุ้นส่วนจำกัด รวยออนไลน์ กรूप	270,000	
อาหาร	62-2-00765-6-0003	น้ำพริกแมงดาบ้านดง	ห้างหุ้นส่วนจำกัด รวยออนไลน์ กรूप	450,000	ข้อเสนอแนะ: พัฒนาการแปรรูปผลิตภัณฑ์ให้มีความหลากหลายโดยใช้วัตถุดิบ GI และพืชเศรษฐกิจของจังหวัดกำแพงเพชร เพื่อสร้างความเข้มแข็งเศรษฐกิจฐานราก
อาหาร	62-2-00965-6-0002	กล้วยฉาบ Banana Chips	ไทยโซลซิโอ อินเตอร์เนชั่นแนล	240,000	
อาหาร	62-2-00965-6-0001	มะเขือเทศอบแห้ง	ไทยโซลซิโอ อินเตอร์เนชั่นแนล	240,000	

รวมมูลค่า / ปี ทั้งหมด 3,046,000 บาท

## มูลค่าการใช้ยาสมุนไพร 7 ชนิดเปรียบเทียบยาแผนปัจจุบัน

ปีงบประมาณ	มูลค่ายาสมุนไพร 7 ชนิด (บาท)	มูลค่ายาแผนปัจจุบัน (บาท)
2562	6,570,085.79	9,367,408.51
2563	5,903,669.29	9,785,687.80
2564	5,065,220.79	8,144,951.76
2565	6,851,625.65	8,775,155.60
2566 (ตค.65-มค.66)	1,826,706.08	2,829,597.81

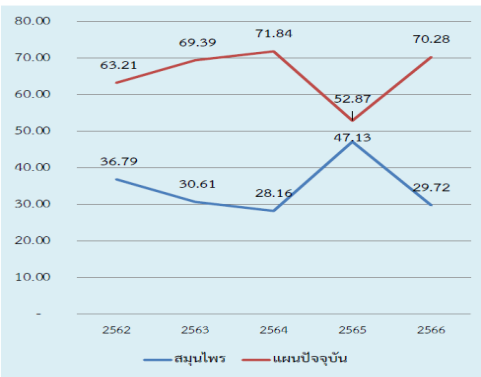


## มูลค่าการใช้ยาสมุนไพรทั้งหมด

ปีงบประมาณ	ปีงบประมาณ	ปีงบประมาณ	ปีงบประมาณ	ปีงบประมาณ 2565 (บาท) (ไตรมาส1)	ปีงบประมาณ 2566 (บาท) (ไตรมาส1)
ปีงบประมาณ 2562 (บาท)	ปีงบประมาณ 2563 (บาท)	ปีงบประมาณ 2564 (บาท)	ปีงบประมาณ 2565 (บาท)	ปีงบประมาณ 2565 (บาท) (ไตรมาส1)	ปีงบประมาณ 2566 (บาท) (ไตรมาส1)
13,271,702.23	12,275,076.70	10,386,054.94	16,134,211.87	2,743,009.75	4,704,578.00

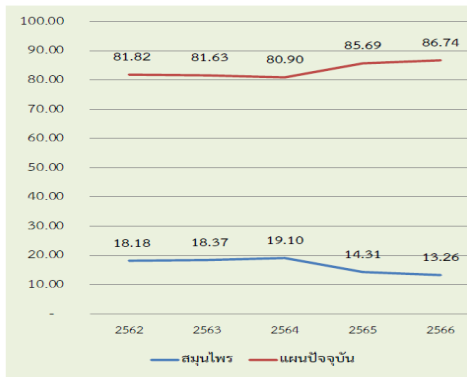
# มูลค่าการใช้ยาสมุนไพร 7 ชนิดเปรียบเทียบกับยาแผนปัจจุบัน

## เดาวัลย์เปรียง



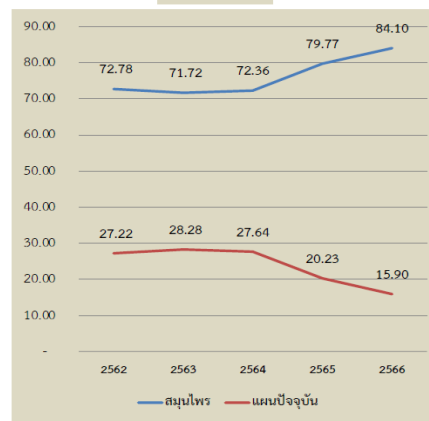
Diclofenac, Ibuprofen, Naproxen, Topleirison, Paracetamol+orphenadrine

## ขมิ้นชัน



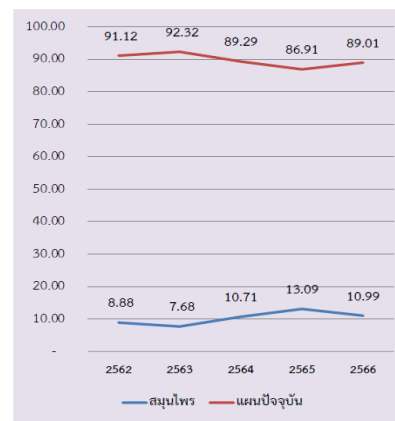
Dicyclomine, Simethicone, Hyoscine, Antacid

## น้ำมันไพล



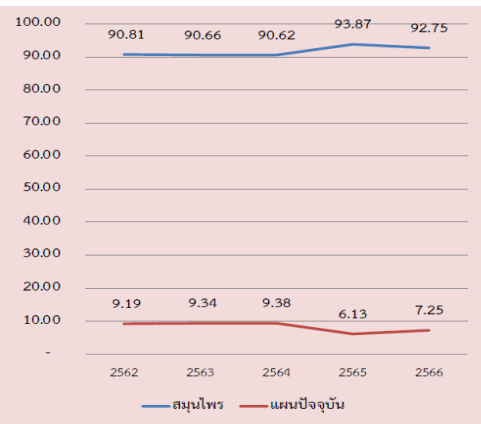
Analgesic balm/cream, Topical NSAIDs cream/balm

## ยาหอมเทพจิตร



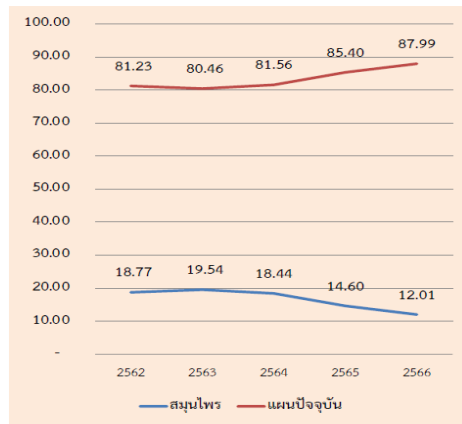
Dimenhydrinate, Betahistine, Cinnarizine, Flunarizine

## มะขามแขก



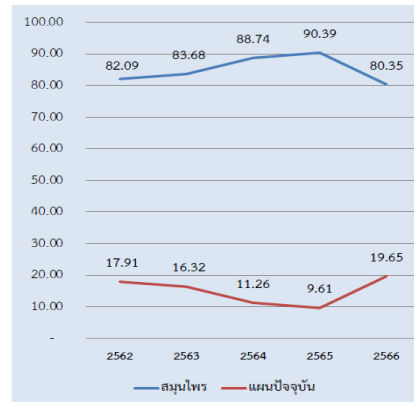
Bisacodyl, Milk of magnesium (MOM), Lactulose

## เพชรสังฆาต



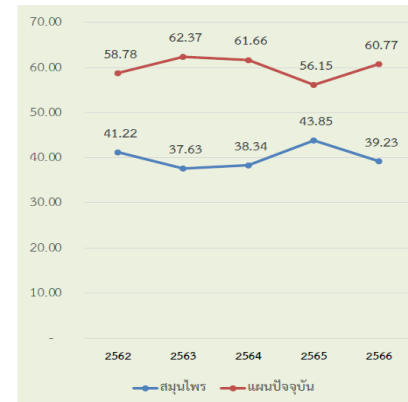
Proctosedyl suppo, Proctosedyl oint, Daflon (Diosmin+hesperidine)

## ฟ้าทะลายโจร



Roxithromycin, Amoxicillin

## รวมทั้ง 7 ชนิด



## การใช้ยาสมุนไพรทดแทนยาแผนปัจจุบัน

ลำดับ	ยาสมุนไพร	ยาแผนปัจจุบัน	รหัสวินิจฉัย
1	ยาขมิ้นชัน	Dicyclomine, Simethicone, Hyoscine, Antacid	K30, K31, K21, K219,K210, R 10.0 - R 10.3, R12, R14, U59.51, U66.70, U66.80, U60.03,U66.86, K219,K210
2	ยาแก้วาล์ยเปรี๊ยะง	Diclofenac, Ibuprofen, Naproxen, Topleterisone, Paracetamol+orphenadrine	M 54.5, M 79.10 - M.79.18, รหัสหลัก M 62.6, รหัสย่อย M62.60-62.69, U75.09U57.31, U57.32, U75.00, U75.01, U75.02, U75.03, U75.04, U75.05, U75.07, U75.08
3	ยามะขามแขก	Bisacodyl, Milk of magnesium (MOM), Lactulose	K59.0, K 56.4, U69.85, U69.84
4	ยาเพชรสังฆาต	Proctosedyl suppo, Proctosedyl oint, Daflon (Diosmin+hesperidine)	I 84.0-84.9, U68.0
5	น้ำมันไพล	Analgesic balm/cream, Topical NSAIDs cream/balm	M 54.5, M 79.10 - M.79.18, M62.60-62.69, U57.31, U57.32, U75.00, U75.01, U75.02, U75.03, U75.04, U75.05, U75.07,U75.08, U75.09
6	ยาหอมเทพจิตร	Dimenhydrinate, Betahistine, CinnariZine, Flunarizine	R 42, R 510, R511, G 44.0-44.8, U61.31, U61.30
7	ยาฟ้าทะลายโจร	Roxithromycin, Amoxycillin	J00, J02.0, J02.8, J02.9, J03, J04.0, J04.1, J04.2, J05.0, J05.1, J06.0, J06.8, J06.9, U56.10, U56.10, U56.19





ขอบคุณครับ