



สถานการณ์โรคไข้เลือดออก

เขตสุขภาพที่ 3

 งานโรคติดต่อนำโดยแมลง

 สำนักงานป้องกันควบคุมโรคที่ 3 จังหวัดนครสวรรค์

 เบอร์โทร : 056-221822 ต่อ 152

 E-mail : vbd.dpc3@gmail.com

สัปดาห์ที่ 19
ปี 2566

ข้อมูล ณ วันที่
16 พฤษภาคม 2566

สถานการณ์ ไข้เลือดออก

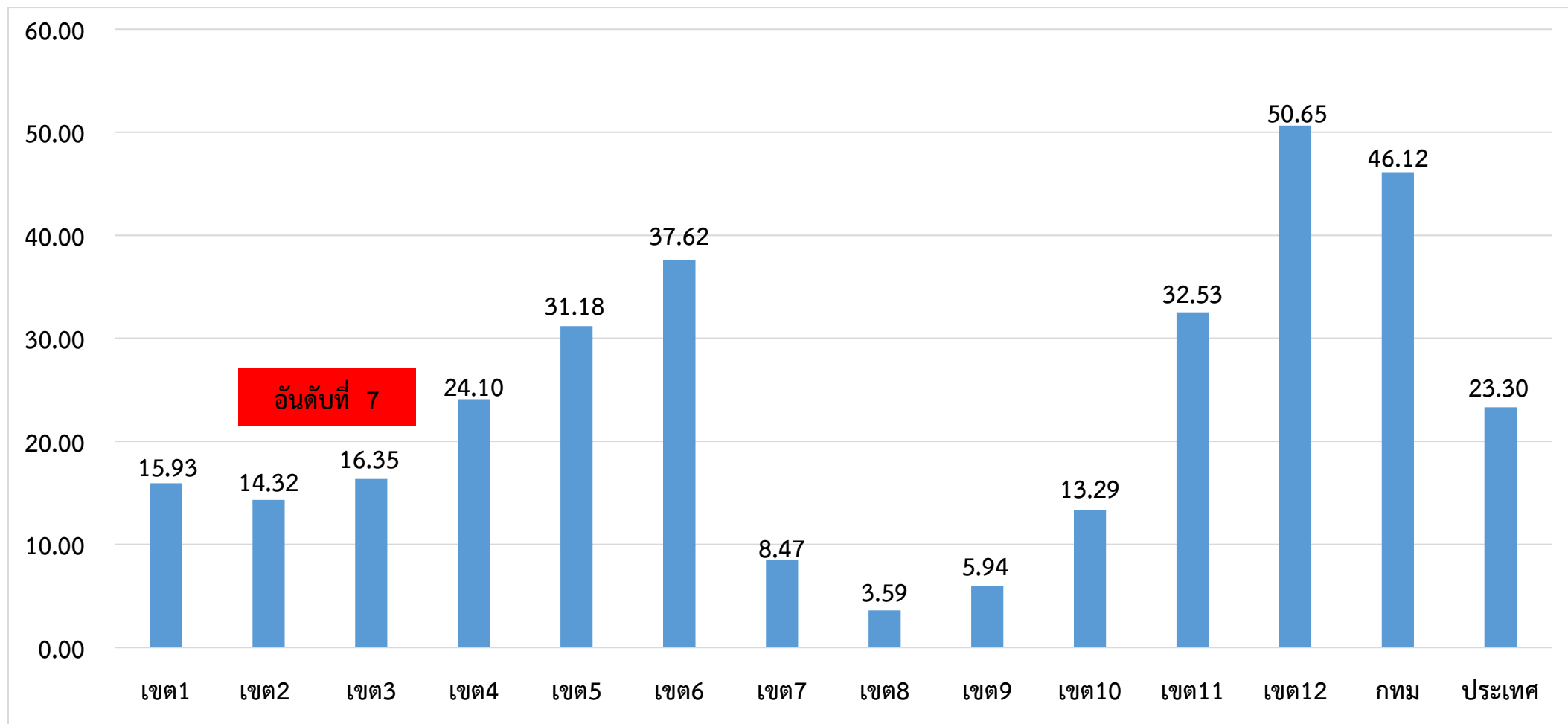
ระดับประเทศ	2566	2565	2564	2563	2562	2561
ป่วย (ราย)	15,399	2,942	3,407	15,012	24,927	13,634
ตาย (ราย)	13	4	2	12	41	25
อัตราป่วยต่อแสน	23.30	5.36	5.15	22.62	37.49	20.56
อัตราป่วยตาย %	0.08	0.06	0.06	0.08	0.16	0.18

มีรายงานผู้ป่วยเพิ่มขึ้นจากสัปดาห์ที่ผ่านมา + 588 ราย
จำนวนผู้ป่วย พ.ศ. 2566 **มากกว่า** พ.ศ. 2565 ณ ช่วงเวลาเดียวกัน **5.4 เท่า**

ที่มา: รายงานกองโรคติดต่อฯ โดยแมลง ณ วันที่ 16 พ.ค. 2566

สถานการณ์โรคไข้เลือดออก จำแนกรายเขตสุขภาพ ตั้งแต่วันที่ 1 มกราคม - 16 พฤษภาคม 2566

อัตราป่วยต่อแสนประชากร



ที่มา: รายงาน 506 กองระบาดวิทยา ณ วันที่ 16 พ.ค. 2566

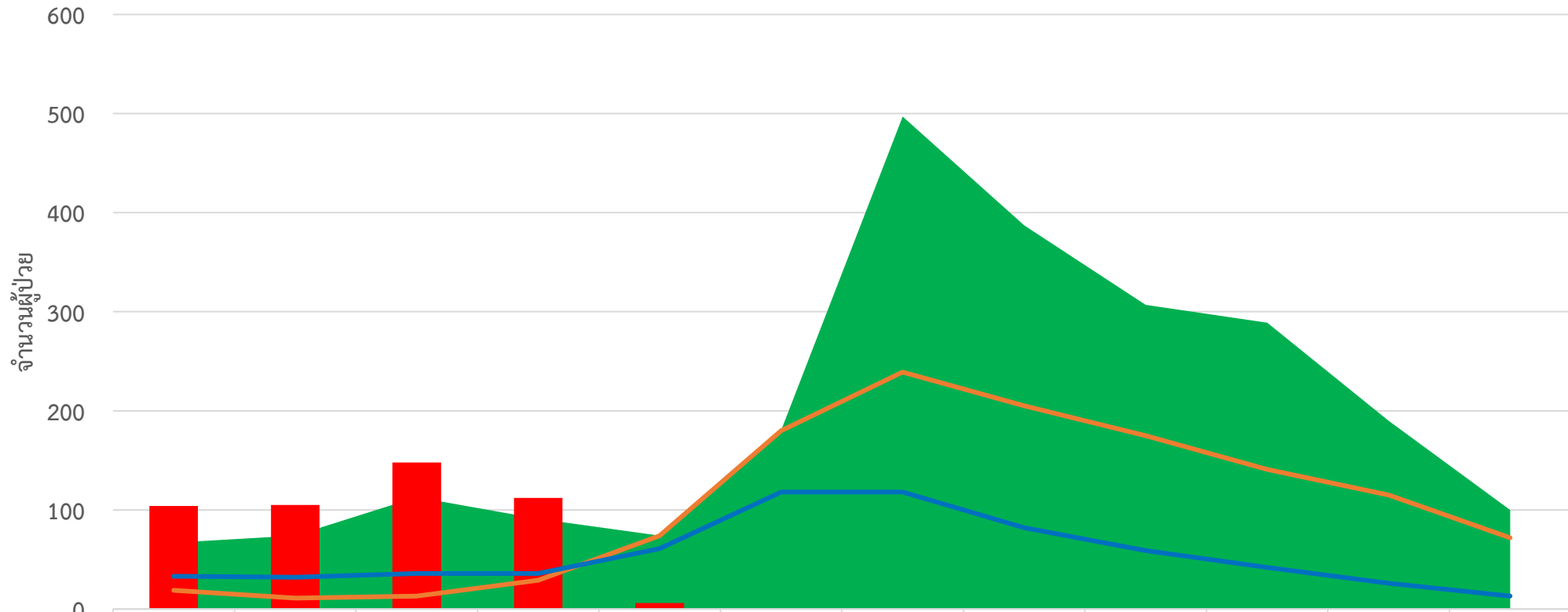
สัปดาห์ที่ 19
ปี 2566

ข้อมูล ณ วันที่
16 พฤษภาคม 2566

สถานการณ์ ไข้เลือดออก

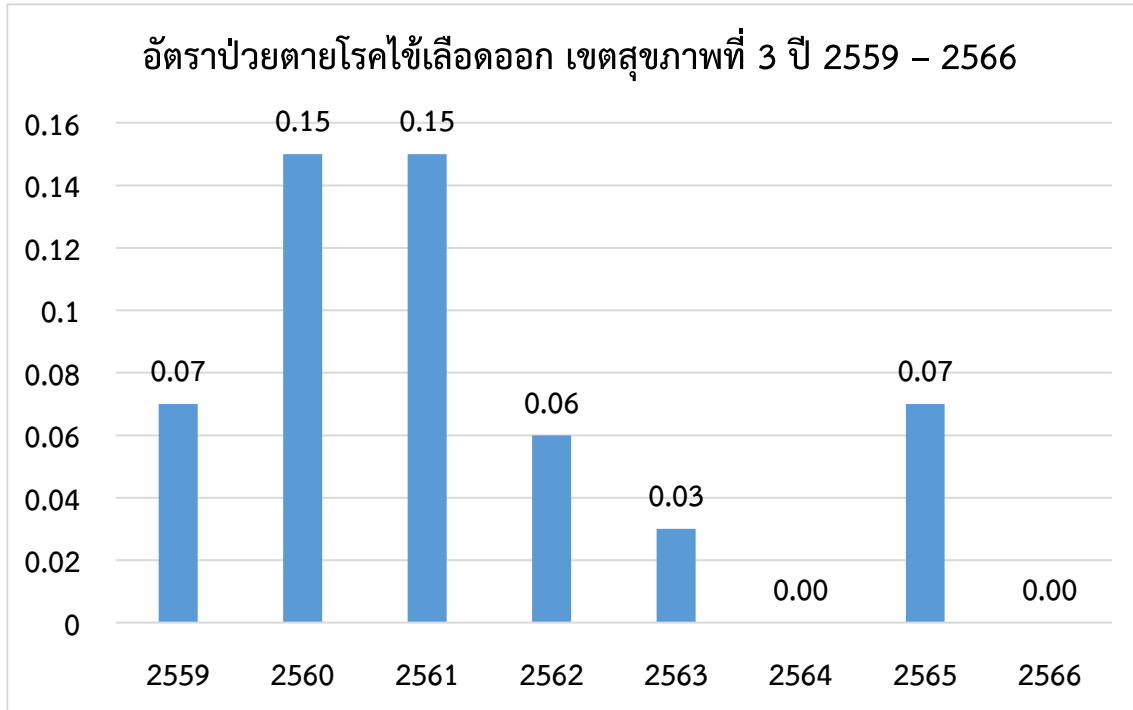
เขต 3	ป่วย (ราย)	ตาย (ราย)	อัตราป่วยต่อแสน	อัตราป่วยตาย (%)	ลำดับของประเทศ
ชัยนาท	81 (+4)	0	25.45	0.00	26
อุทัยธานี	67 (+0)	0	20.69	0.00	32
นครสวรรค์	202 (+0)	0	19.63	0.00	34
กำแพงเพชร	76 (+0)	0	10.72	0.00	48
พิจิตร	49 (+4)	0	9.32	0.00	51
เขตสุขภาพ	475 (+8)	0	16.35	0.00	7

จำนวนผู้ป่วยใช้เลือดออกรายเดือน เขตสุขภาพที่ 3



	ม.ค.	ก.พ.	มี.ค.	เม.ย.	พ.ค.	มิ.ย.	ก.ค.	ส.ค.	ก.ย.	ต.ค.	พ.ย.	ธ.ค.
■ Median	67	74	113	91	74	180	497	387	307	289	190	100
■ 2566	104	105	148	112	6	0	0	0	0	0	0	0
— 2565	19	11	13	29	74	180	239	205	175	141	115	72
— พยากรณ์โรค ปี 2566	33	32	36	36	61	118	118	82	59	42	26	13

สถานการณ์การเสียชีวิตด้วยโรคไข้เลือดออก เขตสุขภาพที่ 3



จำนวนผู้เสียชีวิตโรคไข้เลือดออกเขตสุขภาพที่ 3 ปี 2558 - 2565

จังหวัด	2559	2560	2561	2562	2563	2564	2565	2566
กำแพงเพชร	0	2	2	1	0	0	0	0
ชัยนาท	0	0	0	1	0	0	1	0
พิจิตร	1	1	2	0	0	0	1	0
นครสวรรค์	0	0	5	0	1	0	0	0
อุทัยธานี	0	0	0	0	0	0	0	0
รวม	1	3	9	2	1	0	2	0

อำเภอที่มีอัตราป่วยโรคไข้เลือดออกสูงสุด 10 อันดับแรก
ใน 4 สัปดาห์ล่าสุด (สัปดาห์ที่ 14 -17 ปี 66)

อันดับ	จังหวัด	อำเภอ	จำนวนผู้ป่วย	อัตราป่วยต่อประชากร 100,000 คน
1	อุทัยธานี	สว่างอารมณ์	6	18.90
2	นครสวรรค์	โกรกพระ	5	14.35
3	กำแพงเพชร	ปางศิลาทอง	4	13.11
4	กำแพงเพชร	คลองลาน	8	12.65
5	พิจิตร	โพธิ์ประทับช้าง	5	11.39
6	ชัยนาท	สรรพยา	4	9.64
7	นครสวรรค์	ลาดยาว	8	9.38
8	ชัยนาท	สรรคบุรี	6	9.28
9	อุทัยธานี	ลานสัก	5	8.47
10	ชัยนาท	วัดสิงห์	2	7.87

ที่มา : โปรแกรมทันระดับ ณ วันที่ 10 พ.ค. 2566

อำเภอที่มีอัตราป่วยโรคไข้เลือดออกสูงสุด 10 อันดับแรก
ใน 4 สัปดาห์ล่าสุด (สัปดาห์ที่ 15 - 18 ปี 66)

อันดับ	จังหวัด	อำเภอ	จำนวนผู้ป่วย	อัตราป่วยต่อประชากร 100,000 คน
1	อุทัยธานี	สว่างอารมณ์	6	18.90
2	พิจิตร	โพธิ์ประทับช้าง	7	15.95
3	กำแพงเพชร	คลองลาน	6	9.49
4	นครสวรรค์	ลาดยาว	6	7.04
5	กำแพงเพชร	ปางศิลาทอง	2	6.56
6	ชัยนาท	สรรคบุรี	4	6.19
7	พิจิตร	ตะพานหิน	4	6.05
8	อุทัยธานี	เมืองอุทัยธานี	3	6.00
9	นครสวรรค์	โกรกพระ	2	5.74
10	พิจิตร	เมืองพิจิตร	6	5.52

ที่มา : โปรแกรมทันระดับ ณ วันที่ 16 พ.ค. 2566

อำเภอที่มีอัตราป่วยสะสมโรคไข้เลือดออกสูงสุด 10 อันดับแรก
(สัปดาห์ที่ 18/66)

อันดับ	จังหวัด	อำเภอ	จำนวนผู้ป่วยสะสม	อัตราป่วยสะสมต่อประชากรแสนคน
1	อุทัยธานี	สว่างอารมณ์	25	79.31
2	นครสวรรค์	ชุมตาบง	13	72.34
3	นครสวรรค์	บรรพตพิสัย	42	49.52
4	ชัยนาท	สรรคบุรี	30	47.38
5	กำแพงเพชร	คลองลาน	25	40.09
6	พิจิตร	โพธิ์ประทับช้าง	15	34.62
7	กำแพงเพชร	ลานกระบือ	14	32.79
8	ชัยนาท	หนองมะโมง	6	30.88
9	นครสวรรค์	ลาดยาว	21	25.39
10	อุทัยธานี	ห้วยคต	5	24.84

ที่มา: รายงาน 506 สคร.3 ณ 10 พ.ค. 2566

อำเภอที่มีอัตราป่วยสะสมโรคไข้เลือดออกสูงสุด 10 อันดับแรก
(สัปดาห์ที่ 19/66)

อันดับ	จังหวัด	อำเภอ	จำนวนผู้ป่วยสะสม	อัตราป่วยสะสมต่อประชากรแสนคน
1	อุทัยธานี	สว่างอารมณ์	26	82.48
2	นครสวรรค์	ชุมตาบง	13	72.34
3	นครสวรรค์	บรรพตพิสัย	42	49.52
4	ชัยนาท	สรรคบุรี	31	48.96
5	กำแพงเพชร	คลองลาน	28	44.9
6	ชัยนาท	หนองมะโมง	7	36.03
7	พิจิตร	โพธิ์ประทับช้าง	15	34.62
8	กำแพงเพชร	ลานกระบือ	14	32.79
9	นครสวรรค์	ลาดยาว	24	29.01
10	อุทัยธานี	บ้านไร่	19	27.9

ที่มา: รายงาน 506 สคร.3 ณ วันที่ 16 พ.ค. 2566



เป้าหมายลดโรคไข้เลือดออก เขตสุขภาพ ที่ 3

	ปี 2562	ปี 2563	ปี 2564	ปี 2565	ปี 2566
เป้าหมาย: ลดอัตราป่วยโรค ไข้เลือดออก	ไม่น้อยกว่า ร้อยละ 15 ของค้ำชัญฐาน ย้อนหลัง 5 ปี (พ.ศ.2557-2561)	ไม่น้อยกว่า ร้อยละ 20 ของค้ำชัญฐาน ย้อนหลัง 5 ปี (พ.ศ.2558-2562)	ไม่น้อยกว่า ร้อยละ 25 ของค้ำชัญฐาน ย้อนหลัง 5 ปี (พ.ศ.2559-2563)	ไม่น้อยกว่า ร้อยละ 15 ของค้ำชัญฐาน ย้อนหลัง 5 ปี (พ.ศ.2560-2564)	ไม่น้อยกว่า ร้อยละ 20 ของค้ำชัญฐาน ย้อนหลัง 5 ปี (พ.ศ.2561-2565)
ค้ำชัญฐานย้อนหลัง5ปี	68.74	107.83	107.83	97.06	97.25
ค่าเป้าหมาย	58.43	86.27	80.87	82.06	77.80
ผลงาน	107.80	95.88	18.00	43.56	16.35
เป้าหมาย: อัตราป่วยตาย	ร้อยละ 0.10	ไม่เกินร้อยละ 0.10	ไม่เกินร้อยละ 0.10	ไม่เกินร้อยละ 0.10	ไม่เกินร้อยละ 0.10
ผลงาน	0.06	0.03	0.00	0.07	0.00



เป้าหมายลดโรคไข้เลือดออก เขตสุขภาพ ที่ 3 ปี2566

	เขต3	ชัยนาท	นครสวรรค์	อุทัยธานี	พิจิตร	กำแพงเพชร
เป้าหมาย: ลดอัตราป่วยโรค ไข้เลือดออก	ไม่น้อยกว่าร้อยละ 20 ของค้ำมัญฐานย้อนหลัง 5 ปี (พ.ศ.2561-2565)					
ไม่น้อยกว่า ร้อยละ 20 ของค้ำมัญฐานย้อนหลัง 5 ปี (พ.ศ.2561-2565)	97.25	55.24	117.42	76.09	59.31	41.81
ค่าเป้าหมาย	77.80	44.19	93.94	60.87	47.45	33.45
ผลงาน	16.35	25.45	19.63	20.69	9.32	10.72
เป้าหมาย: อัตราป่วยตาย	อัตราป่วยตาย ไม่เกินร้อยละ 0.10					
ผลงาน	0.00	0.00	0.00	0.00	0.00	0.00

Thank you

