



# สถานการณ์โรคไข้เลือดออก

## เขตสุขภาพที่ 3



งานโรคติดต่อนำโดยแมลง



สำนักงานป้องกันควบคุมโรคที่ 3 จังหวัดนครสวรรค์



เบอร์โทร : 056-221822 ต่อ 152



E-mail : [vbd.dpc3@gmail.com](mailto:vbd.dpc3@gmail.com)

สัปดาห์ที่ 18  
ปี 2566

ข้อมูล ณ วันที่  
10 พฤษภาคม 2566

# สถานการณ์ ไข้เลือดออก

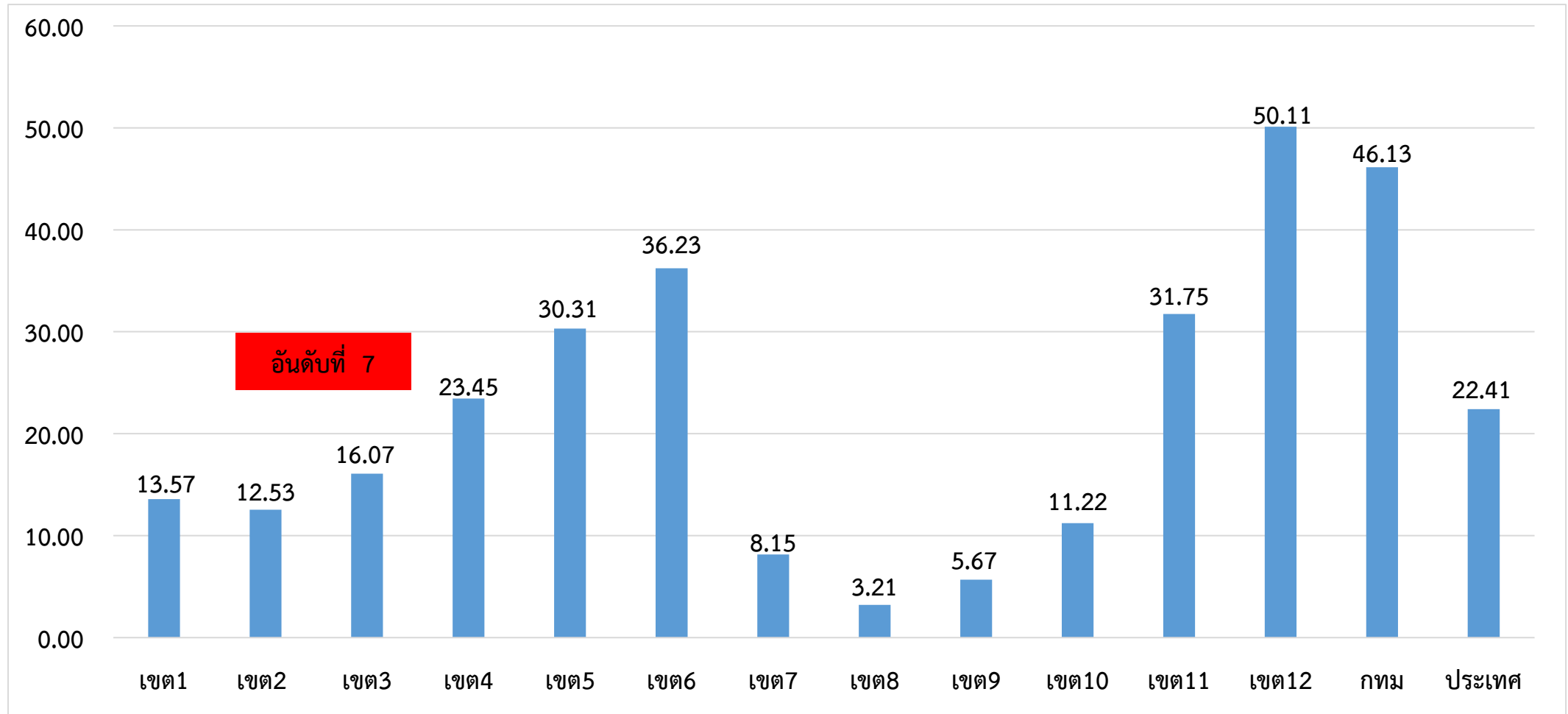
ระดับประเทศ	2566	2565	2564	2563	2562	2561
ป่วย (ราย)	14,811	2,025	2,890	11,640	20,467	9,724
ตาย (ราย)	13	4	2	8	28	16
อัตราป่วยต่อแสน	22.41	3.37	4.37	17.54	30.78	14.67
อัตราป่วยตาย %	0.09	0.07	0.07	0.07	0.14	0.16

มีรายงานผู้ป่วยเพิ่มขึ้นจากสัปดาห์ที่ผ่านมา + 824 ราย  
จำนวนผู้ป่วย พ.ศ. 2566 **มากกว่า** พ.ศ. 2565 ณ ช่วงเวลาเดียวกัน **6.5 เท่า**

ที่มา: รายงานกองโรคติดต่อฯ โดยแมลง ณ วันที่ 10 พ.ค. 2566

# สถานการณ์โรคไข้เลือดออก จำแนกรายเขตสุขภาพ ตั้งแต่วันที่ 1 มกราคม - 10 พฤษภาคม 2566

อัตราป่วยต่อแสนประชากร



ที่มา: รายงาน 506 กองระบาดวิทยา ณ วันที่ 10 พ.ค. 2566

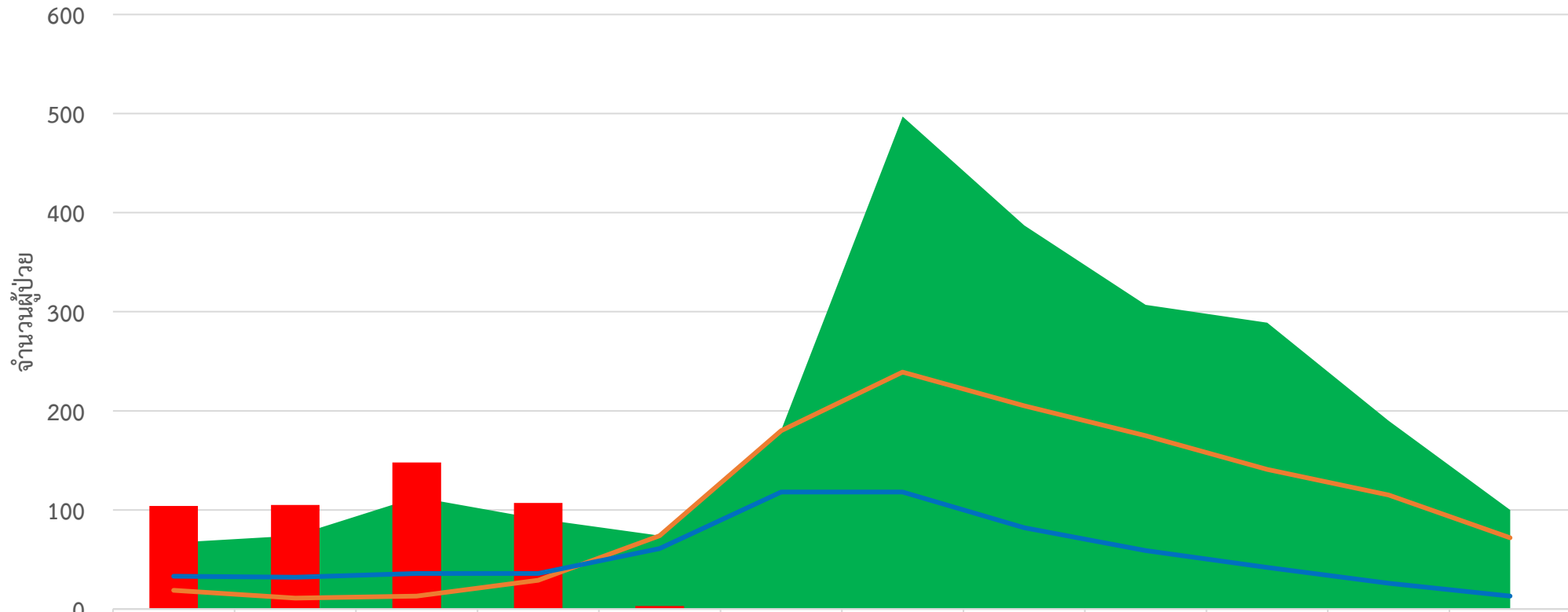
สัปดาห์ที่ 18  
ปี 2566

ข้อมูล ณ วันที่  
10 พฤษภาคม 2566

# สถานการณ์ ไข้เลือดออก

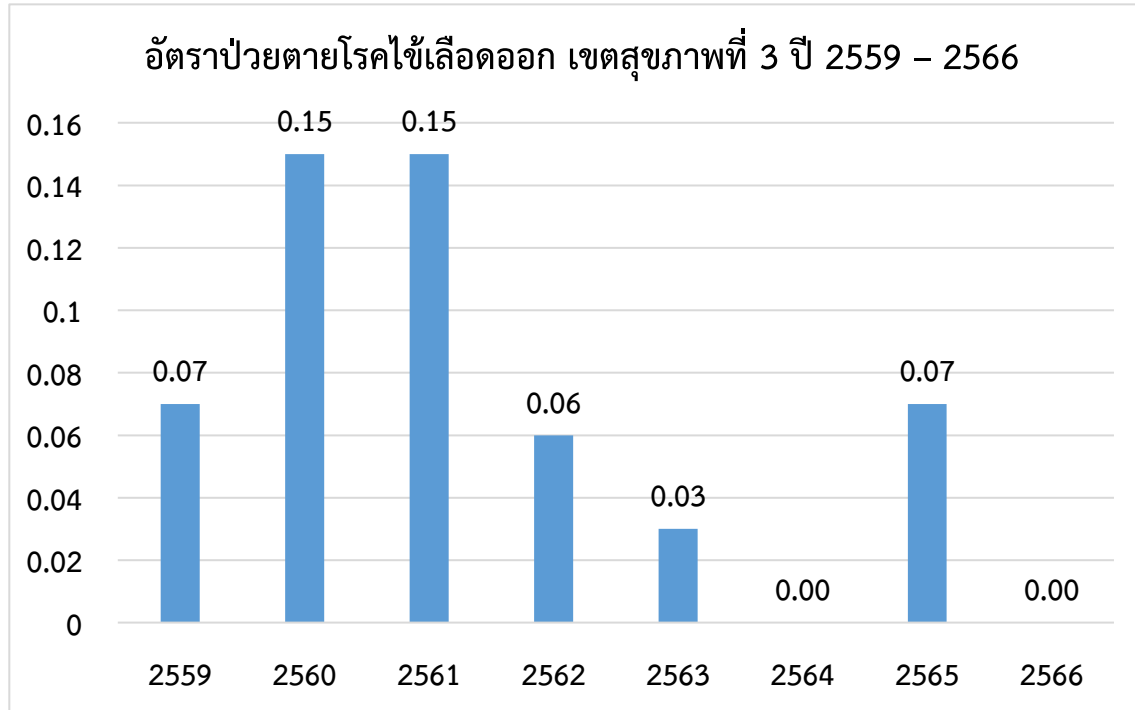
เขต 3	ป่วย (ราย)	ตาย (ราย)	อัตราป่วยต่อแสน	อัตราป่วยตาย (%)	ลำดับของประเทศ
ชัยนาท	77 (+0)	0	24.19	0.00	26
อุทัยธานี	67 (+5)	0	20.69	0.00	30
นครสวรรค์	202 (+0)	0	19.63	0.00	33
กำแพงเพชร	76 (+0)	0	10.72	0.00	47
พิจิตร	45 (+0)	0	8.56	0.00	52
เขตสุขภาพ	467 (+5)	0	16.07	0.00	7

## จำนวนผู้ป่วยใช้เลือดออกรายเดือน เขตสุขภาพที่ 3



	ม.ค.	ก.พ.	มี.ค.	เม.ย.	พ.ค.	มิ.ย.	ก.ค.	ส.ค.	ก.ย.	ต.ค.	พ.ย.	ธ.ค.
<span style="color: green;">■</span> Median	67	74	113	91	74	180	497	387	307	289	190	100
<span style="color: red;">■</span> 2566	104	105	148	107	3	0	0	0	0	0	0	0
<span style="color: orange;">—</span> 2565	19	11	13	29	74	180	239	205	175	141	115	72
<span style="color: blue;">—</span> พยากรณ์โรค ปี 2566	33	32	36	36	61	118	118	82	59	42	26	13

## สถานการณ์การเสียชีวิตด้วยโรคไข้เลือดออก เขตสุขภาพที่ 3



### จำนวนผู้เสียชีวิตโรคไข้เลือดออกเขตสุขภาพที่ 3 ปี 2558 - 2565

จังหวัด	2559	2560	2561	2562	2563	2564	2565	2566
กำแพงเพชร	0	2	2	1	0	0	0	0
ชัยนาท	0	0	0	1	0	0	1	0
พิจิตร	1	1	2	0	0	0	1	0
นครสวรรค์	0	0	5	0	1	0	0	0
อุทัยธานี	0	0	0	0	0	0	0	0
<b>รวม</b>	<b>1</b>	<b>3</b>	<b>9</b>	<b>2</b>	<b>1</b>	<b>0</b>	<b>2</b>	<b>0</b>

อำเภอที่มีอัตราป่วยโรคไข้เลือดออกสูงสุด 10 อันดับแรก  
ใน 4 สัปดาห์ล่าสุด (สัปดาห์ที่ 13 -16 ปี 66 )

อันดับ	จังหวัด	อำเภอ	จำนวนผู้ป่วย	อัตราป่วยต่อประชากร 100,000 คน
1	อุทัยธานี	สว่างอารมณ์	5	15.75
2	ชัยนาท	สรรพยา	6	14.45
3	นครสวรรค์	โกรกพระ	5	14.35
4	กำแพงเพชร	คลองลาน	9	14.23
5	กำแพงเพชร	ปางศิลาทอง	4	13.11
6	นครสวรรค์	ลาดยาว	11	12.90
7	ชัยนาท	สรรคบุรี	7	10.83
8	อุทัยธานี	ห้วยคต	2	9.88
9	พิจิตร	เมืองพิจิตร	10	9.20
10	พิจิตร	โพธิ์ประทับช้าง	4	9.11

ที่มา : โปรแกรมทันระบาด ณ วันที่ 3 พ.ค. 2566

อำเภอที่มีอัตราป่วยโรคไข้เลือดออกสูงสุด 10 อันดับแรก  
ใน 4 สัปดาห์ล่าสุด (สัปดาห์ที่ 14 - 17 ปี 66 )

อันดับ	จังหวัด	อำเภอ	จำนวนผู้ป่วย	อัตราป่วยต่อประชากร 100,000 คน
1	อุทัยธานี	สว่างอารมณ์	6	18.90
2	นครสวรรค์	โกรกพระ	5	14.35
3	กำแพงเพชร	ปางศิลาทอง	4	13.11
4	กำแพงเพชร	คลองลาน	8	12.65
5	พิจิตร	โพธิ์ประทับช้าง	5	11.39
6	ชัยนาท	สรรพยา	4	9.64
7	นครสวรรค์	ลาดยาว	8	9.38
8	ชัยนาท	สรรคบุรี	6	9.28
9	อุทัยธานี	ลานสัก	5	8.47
10	ชัยนาท	วัดสิงห์	2	7.87

ที่มา : โปรแกรมทันระบาด ณ วันที่ 10 พ.ค. 2566

อำเภอที่มีอัตราป่วยสะสมโรคไข้เลือดออกสูงสุด 10 อันดับแรก  
(สัปดาห์ที่ 17/66)

อันดับ	จังหวัด	อำเภอ	จำนวนผู้ป่วยสะสม	อัตราป่วยสะสมต่อประชากรแสนคน
1	อุทัยธานี	สว่างอารมณ์	24	76.13
2	นครสวรรค์	ชุมตาบง	13	72.34
3	นครสวรรค์	บรรพตพิสัย	42	49.52
4	ชัยนาท	สรรคบุรี	30	47.38
5	กำแพงเพชร	คลองลาน	25	40.09
6	กำแพงเพชร	ลานกระบือ	14	32.79
7	ชัยนาท	หนองมะโมง	6	30.88
8	พิจิตร	โพธิ์ประทับช้าง	13	30.00
9	นครสวรรค์	ลาดยาว	21	25.39
10	นครสวรรค์	ท่าตะโก	16	24.29

ที่มา: รายงาน 506 สคร.3 ณ 3 พ.ค. 2566

อำเภอที่มีอัตราป่วยสะสมโรคไข้เลือดออกสูงสุด 10 อันดับแรก  
(สัปดาห์ที่ 18/66)

อันดับ	จังหวัด	อำเภอ	จำนวนผู้ป่วยสะสม	อัตราป่วยสะสมต่อประชากรแสนคน
1	อุทัยธานี	สว่างอารมณ์	25	79.31
2	นครสวรรค์	ชุมตาบง	13	72.34
3	นครสวรรค์	บรรพตพิสัย	42	49.52
4	ชัยนาท	สรรคบุรี	30	47.38
5	กำแพงเพชร	คลองลาน	25	40.09
6	พิจิตร	โพธิ์ประทับช้าง	15	34.62
7	กำแพงเพชร	ลานกระบือ	14	32.79
8	ชัยนาท	หนองมะโมง	6	30.88
9	นครสวรรค์	ลาดยาว	21	25.39
10	อุทัยธานี	ห้วยคต	5	24.84

ที่มา: รายงาน 506 สคร.3 ณ วันที่ 10 พ.ค. 2566





# เป้าหมายลดโรคไข้เลือดออก เขตสุขภาพ ที่ 3

	ปี 2562	ปี 2563	ปี 2564	ปี 2565	ปี 2566
เป้าหมาย: ลดอัตราป่วยโรค ไข้เลือดออก	ไม่น้อยกว่า ร้อยละ 15 ของค้ำชัญฐาน ย้อนหลัง 5 ปี (พ.ศ.2557-2561)	ไม่น้อยกว่า ร้อยละ 20 ของค้ำชัญฐาน ย้อนหลัง 5 ปี (พ.ศ.2558-2562)	ไม่น้อยกว่า ร้อยละ 25 ของค้ำชัญฐาน ย้อนหลัง 5 ปี (พ.ศ.2559-2563)	ไม่น้อยกว่า ร้อยละ 15 ของค้ำชัญฐาน ย้อนหลัง 5 ปี (พ.ศ.2560-2564)	ไม่น้อยกว่า ร้อยละ 20 ของค้ำชัญฐาน ย้อนหลัง 5 ปี (พ.ศ.2561-2565)
ค้ำชัญฐานย้อนหลัง5ปี	68.74	107.83	107.83	97.06	97.25
ค่าเป้าหมาย	58.43	86.27	80.87	82.06	77.80
ผลงาน	107.80	95.88	18.00	43.56	16.07
เป้าหมาย: อัตราป่วยตาย	ร้อยละ 0.10	ไม่เกินร้อยละ 0.10	ไม่เกินร้อยละ 0.10	ไม่เกินร้อยละ 0.10	ไม่เกินร้อยละ 0.10
ผลงาน	0.06	0.03	0.00	0.07	0.00



# เป้าหมายลดโรคไข้เลือดออก เขตสุขภาพ ที่ 3 ปี2566

	เขต3	ชัยนาท	นครสวรรค์	อุทัยธานี	พิจิตร	กำแพงเพชร
เป้าหมาย: ลดอัตราป่วยโรค ไข้เลือดออก	ไม่น้อยกว่าร้อยละ 20 ของค้ำมัธฐานย้อนหลัง 5 ปี (พ.ศ.2561-2565)					
ไม่น้อยกว่า ร้อยละ 20 ของค้ำมัธฐานย้อนหลัง 5 ปี (พ.ศ.2561-2565)	97.25	55.24	117.42	76.09	59.31	41.81
ค่าเป้าหมาย	77.80	44.19	93.94	60.87	47.45	33.45
ผลงาน	15.90	24.19	19.63	20.69	8.56	10.72
เป้าหมาย: อัตราป่วยตาย	อัตราป่วยตาย ไม่เกินร้อยละ 0.10					
ผลงาน	0.00	0.00	0.00	0.00	0.00	0.00

**Thank you**

