



สถานการณ์โรคไข้เลือดออก

เขตสุขภาพที่ 3

 งานโรคติดต่อนำโดยแมลง

 สำนักงานป้องกันควบคุมโรคที่ 3 จังหวัดนครสวรรค์

 เบอร์โทร : 056-221822 ต่อ 152

 E-mail : vbd.dpc3@gmail.com

สัปดาห์ที่ 17
ปี 2566

ข้อมูล ณ วันที่
3 พฤษภาคม 2566

สถานการณ์ ไข้เลือดออก

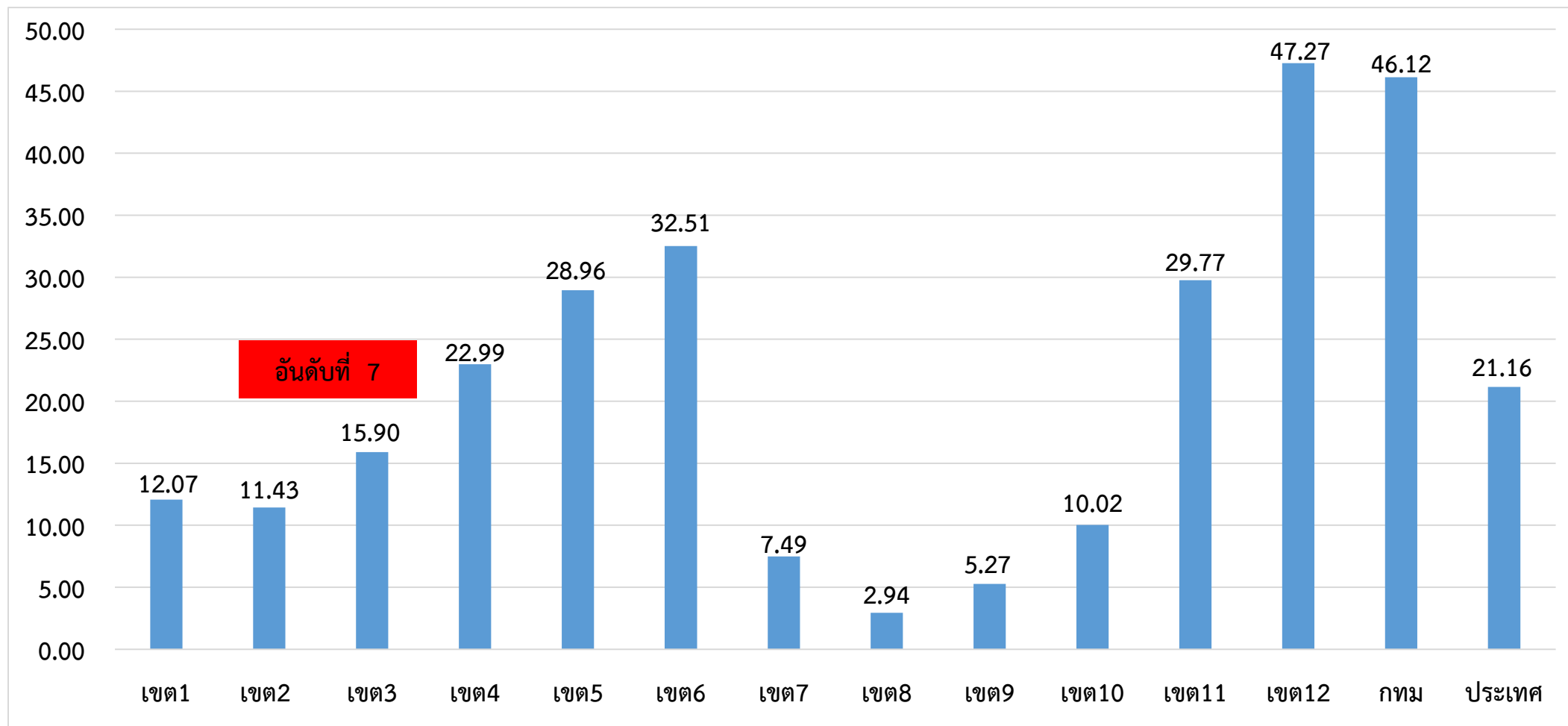
ระดับประเทศ	2566	2565	2564	2563	2562	2561
ป่วย (ราย)	13,987	2,025	2,890	11,640	20,467	9,724
ตาย (ราย)	13	4	2	8	28	16
อัตราป่วยต่อแสน	21.16	3.37	4.37	17.54	30.78	14.67
อัตราป่วยตาย %	0.09	0.07	0.07	0.07	0.14	0.16

มีรายงานผู้ป่วยเพิ่มขึ้นจากสัปดาห์ที่ผ่านมา + 828 ราย
จำนวนผู้ป่วย พ.ศ. 2566 **มากกว่า** พ.ศ. 2565 ณ ช่วงเวลาเดียวกัน **6.5 เท่า**

ที่มา: รายงานกองโรคติดต่อฯ โดยแมลง ณ วันที่ 3 พ.ค. 2566

สถานการณ์โรคไข้เลือดออก จำแนกรายเขตสุขภาพ ตั้งแต่วันที่ 1 มกราคม - 3 พฤษภาคม 2566

อัตราป่วยต่อแสนประชากร



ที่มา: รายงาน 506 กองระบาดวิทยา ณ วันที่ 3 พ.ค. 2566

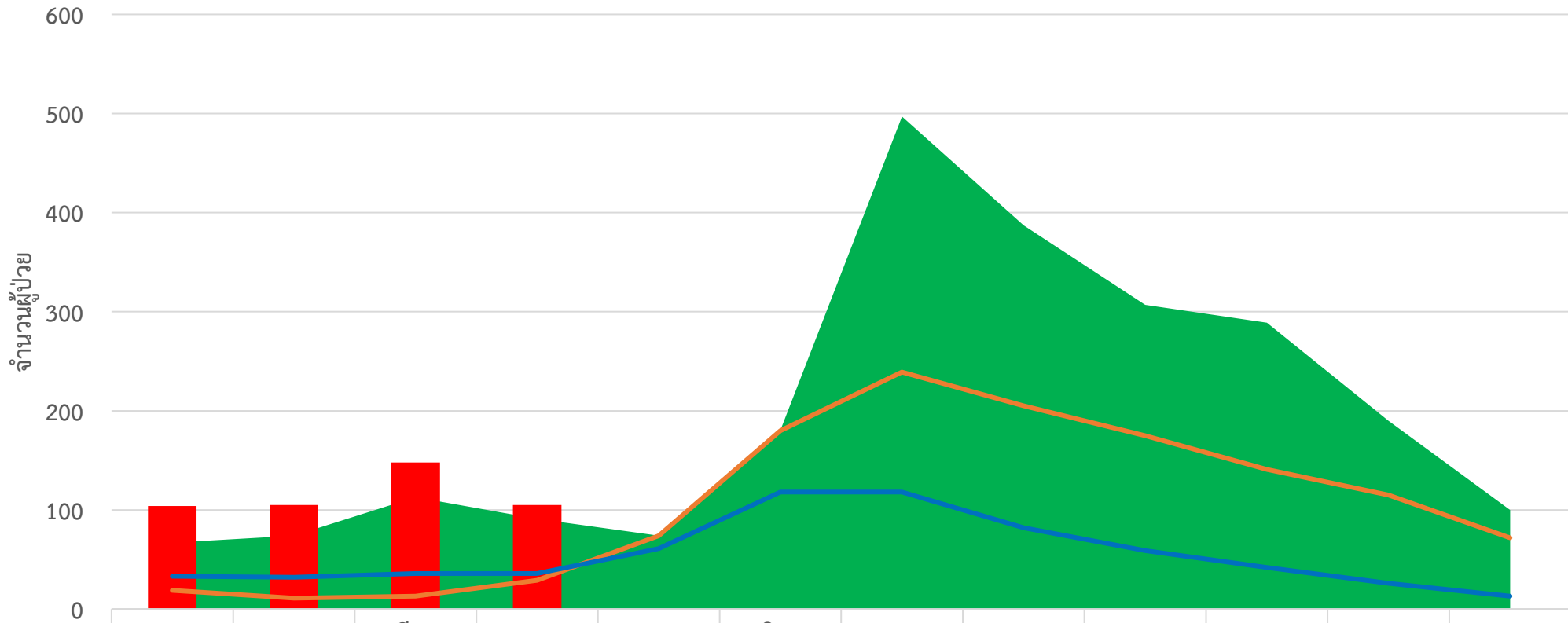
สัปดาห์ที่ 17
ปี 2566

ข้อมูล ณ วันที่
3 พฤษภาคม 2566

สถานการณ์ ไข้เลือดออก

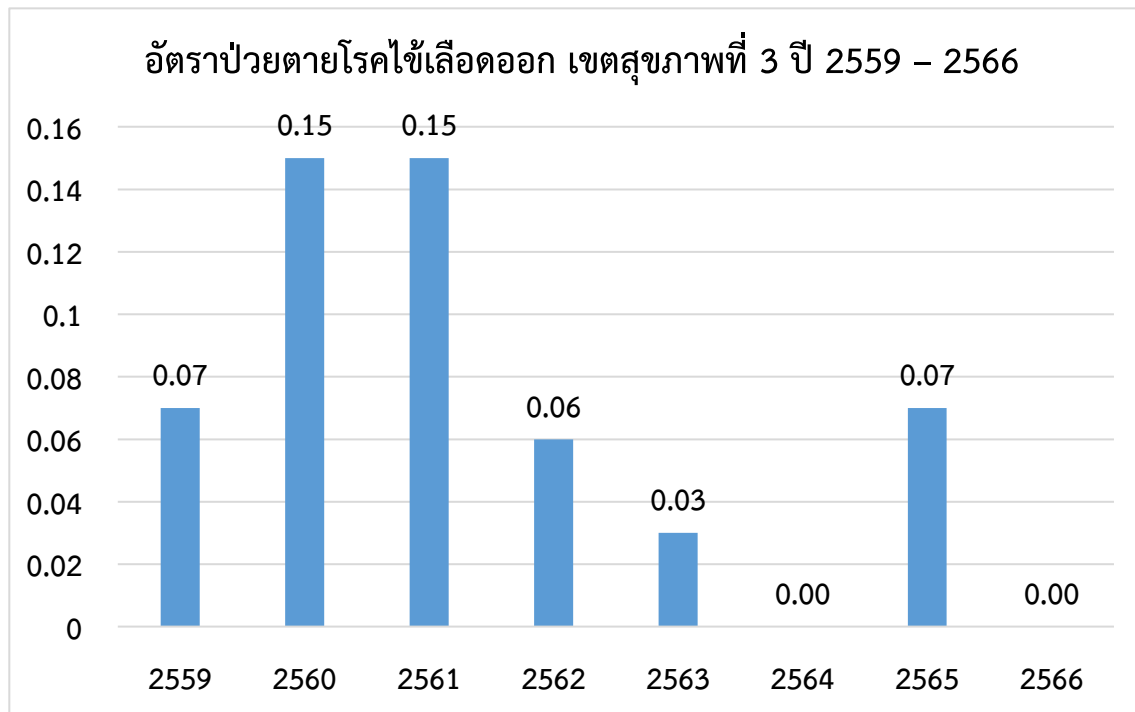
เขต 3	ป่วย (ราย)	ตาย (ราย)	อัตราป่วยต่อแสน	อัตราป่วยตาย (%)	ลำดับของประเทศ
ชัยนาท	77 (+4)	0	24.19	0.00	26
นครสวรรค์	202 (+6)	0	19.63	0.00	30
อุทัยธานี	62 (+4)	0	19.14	0.00	33
กำแพงเพชร	76 (+0)	0	10.72	0.00	45
พิจิตร	45 (+8)	0	8.56	0.00	50
เขตสุขภาพ	462 (+22)	0	15.90	0.00	7

จำนวนผู้ป่วยไข้เลือดออกรายเดือน เขตสุขภาพที่ 3



	ม.ค.	ก.พ.	มี.ค.	เม.ย.	พ.ค.	มิ.ย.	ก.ค.	ส.ค.	ก.ย.	ต.ค.	พ.ย.	ธ.ค.
Median	67	74	113	91	74	180	497	387	307	289	190	100
2566	104	105	148	105	0	0	0	0	0	0	0	0
2565	19	11	13	29	74	180	239	205	175	141	115	72
พยากรณ์โรค ปี 2566	33	32	36	36	61	118	118	82	59	42	26	13

สถานการณ์การเสียชีวิตด้วยโรคไข้เลือดออก เขตสุขภาพที่ 3



จำนวนผู้เสียชีวิตโรคไข้เลือดออกเขตสุขภาพที่ 3 ปี 2558 - 2565

จังหวัด	2559	2560	2561	2562	2563	2564	2565	2566
กำแพงเพชร	0	2	2	1	0	0	0	0
ชัยนาท	0	0	0	1	0	0	1	0
พิจิตร	1	1	2	0	0	0	1	0
นครสวรรค์	0	0	5	0	1	0	0	0
อุทัยธานี	0	0	0	0	0	0	0	0
รวม	1	3	9	2	1	0	2	0

อำเภอที่มีอัตราป่วยโรคไข้เลือดออกสูงสุด 10 อันดับแรก
ใน 4 สัปดาห์ล่าสุด (สัปดาห์ที่ 12 -15 ปี 66)

อันดับ	จังหวัด	อำเภอ	จำนวนผู้ป่วย	อัตราป่วยต่อประชากร 100,000 คน
1	อุทัยธานี	สว่างอารมณ์	9	28.36
2	นครสวรรค์	ชุมตาบง	5	26.99
3	นครสวรรค์	ลาดยาว	15	17.59
4	ชัยนาท	สรรคบุรี	11	17.01
5	กำแพงเพชร	คลองลาน	10	15.81
6	ชัยนาท	สรรพยา	6	14.45
7	อุทัยธานี	บ้านไร่	8	11.65
8	นครสวรรค์	โกรกพระ	4	11.48
9	อุทัยธานี	ทัพทัน	4	10.41
10	ชัยนาท	หนองมะโมง	2	10.20

ที่มา : โปรแกรมทันระดับ ณ วันที่ 26 เม.ย. 2566

อำเภอที่มีอัตราป่วยโรคไข้เลือดออกสูงสุด 10 อันดับแรก
ใน 4 สัปดาห์ล่าสุด (สัปดาห์ที่ 13 - 16 ปี 66)

อันดับ	จังหวัด	อำเภอ	จำนวนผู้ป่วย	อัตราป่วยต่อประชากร 100,000 คน
1	อุทัยธานี	สว่างอารมณ์	5	15.75
2	ชัยนาท	สรรพยา	6	14.45
3	นครสวรรค์	โกรกพระ	5	14.35
4	กำแพงเพชร	คลองลาน	9	14.23
5	กำแพงเพชร	ปางศิลาทอง	4	13.11
6	นครสวรรค์	ลาดยาว	11	12.90
7	ชัยนาท	สรรคบุรี	7	10.83
8	อุทัยธานี	ห้วยคต	2	9.88
9	พิจิตร	เมืองพิจิตร	10	9.20
10	พิจิตร	โพธิ์ประทับช้าง	4	9.11

ที่มา : โปรแกรมทันระดับ ณ วันที่ 3 พ.ค. 2566

อำเภอที่มีอัตราป่วยสะสมโรคไข้เลือดออกสูงสุด 10 อันดับแรก
(สัปดาห์ที่ 16/66)

อันดับ	จังหวัด	อำเภอ	จำนวนผู้ป่วยสะสม	อัตราป่วยสะสมต่อประชากรแสนคน
1	นครสวรรค์	ชุมตาบง	13	72.34
2	อุทัยธานี	สว่างอารมณ์	22	69.79
3	นครสวรรค์	บรรพตพิสัย	42	49.52
4	ชัยนาท	สรรคบุรี	28	44.23
5	กำแพงเพชร	คลองลาน	25	40.09
6	กำแพงเพชร	ลานกระบือ	14	32.79
7	ชัยนาท	หนองมะโมง	6	30.88
8	นครสวรรค์	ท่าตะโก	16	24.29
9	นครสวรรค์	ลาดยาว	20	24.18
10	นครสวรรค์	โกรกพระ	8	23.62

ที่มา: รายงาน 506 สคร.3 ณ 26 เม.ย. 2566

อำเภอที่มีอัตราป่วยสะสมโรคไข้เลือดออกสูงสุด 10 อันดับแรก
(สัปดาห์ที่ 17/66)

อันดับ	จังหวัด	อำเภอ	จำนวนผู้ป่วยสะสม	อัตราป่วยสะสมต่อประชากรแสนคน
1	อุทัยธานี	สว่างอารมณ์	24	76.13
2	นครสวรรค์	ชุมตาบง	13	72.34
3	นครสวรรค์	บรรพตพิสัย	42	49.52
4	ชัยนาท	สรรคบุรี	30	47.38
5	กำแพงเพชร	คลองลาน	25	40.09
6	กำแพงเพชร	ลานกระบือ	14	32.79
7	ชัยนาท	หนองมะโมง	6	30.88
8	พิจิตร	โพธิ์ประทับชัย	13	30.00
9	นครสวรรค์	ลาดยาว	21	25.39
10	นครสวรรค์	ท่าตะโก	16	24.29

ที่มา: รายงาน 506 สคร.3 ณ วันที่ 3 พ.ค. 2566



เป้าหมายลดโรคไข้เลือดออก เขตสุขภาพ ที่ 3

	ปี 2562	ปี 2563	ปี 2564	ปี 2565	ปี 2566
เป้าหมาย: ลดอัตราป่วยโรค ไข้เลือดออก	ไม่น้อยกว่า ร้อยละ 15 ของค้ำมัธยฐาน ย้อนหลัง 5 ปี (พ.ศ.2557-2561)	ไม่น้อยกว่า ร้อยละ 20 ของค้ำมัธยฐาน ย้อนหลัง 5 ปี (พ.ศ.2558-2562)	ไม่น้อยกว่า ร้อยละ 25 ของค้ำมัธยฐาน ย้อนหลัง 5 ปี (พ.ศ.2559-2563)	ไม่น้อยกว่า ร้อยละ 15 ของค้ำมัธยฐาน ย้อนหลัง 5 ปี (พ.ศ.2560-2564)	ไม่น้อยกว่า ร้อยละ 20 ของค้ำมัธยฐาน ย้อนหลัง 5 ปี (พ.ศ.2561-2565)
ค้ำมัธยฐานย้อนหลัง5ปี	68.74	107.83	107.83	97.06	97.25
ค่าเป้าหมาย	58.43	86.27	80.87	82.06	77.80
ผลงาน	107.80	95.88	18.00	43.56	15.90
เป้าหมาย: อัตราป่วยตาย	ร้อยละ 0.10	ไม่เกินร้อยละ 0.10	ไม่เกินร้อยละ 0.10	ไม่เกินร้อยละ 0.10	ไม่เกินร้อยละ 0.10
ผลงาน	0.06	0.03	0.00	0.07	0.00



เป้าหมายลดโรคไข้เลือดออก เขตสุขภาพ ที่ 3 ปี2566

	เขต3	ชัยนาท	นครสวรรค์	อุทัยธานี	พิจิตร	กำแพงเพชร
เป้าหมาย: ลดอัตราป่วยโรค ไข้เลือดออก	ไม่น้อยกว่าร้อยละ 20 ของค้ำมัธฐานย้อนหลัง 5 ปี (พ.ศ.2561-2565)					
ไม่น้อยกว่า ร้อยละ 20 ของค้ำมัธฐานย้อนหลัง 5 ปี (พ.ศ.2561-2565)	97.25	55.24	117.42	76.09	59.31	41.81
ค่าเป้าหมาย	77.80	44.19	93.94	60.87	47.45	33.45
ผลงาน	15.90	24.19	19.63	19.14	8.56	10.72
เป้าหมาย: อัตราป่วยตาย	อัตราป่วยตาย ไม่เกินร้อยละ 0.10					
ผลงาน	0.00	0.00	0.00	0.00	0.00	0.00

Thank you

