



สถานการณ์โรคไข้เลือดออก

เขตสุขภาพที่ 3



งานโรคติดต่อนำโดยแมลง



สำนักงานป้องกันควบคุมโรคที่ 3 จังหวัดนครสวรรค์



เบอร์โทร : 056-221822 ต่อ 152



E-mail : vbd.dpc3@gmail.com

สัปดาห์ที่ 15
ปี 2566

ข้อมูล ณ วันที่
19 เมษายน 2566

สถานการณ์ ไข้เลือดออก

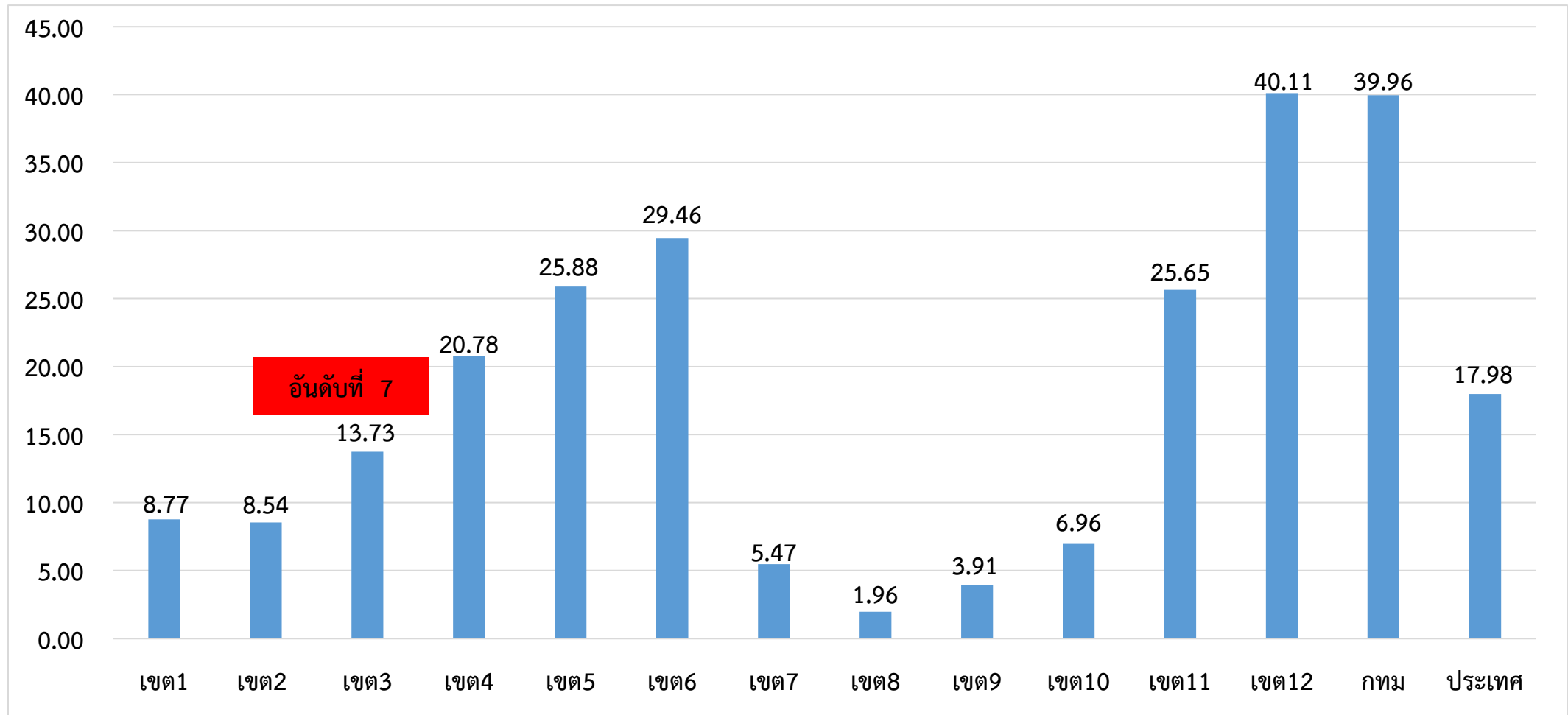
ระดับประเทศ	2566	2565	2564	2563	2562	2561
ป่วย (ราย)	11,885	1,799	2,777	10,788	19,230	8,873
ตาย (ราย)	13	4	2	8	27	15
อัตราป่วยต่อแสน	17.98	3.02	4.20	16.25	28.92	13.38
อัตราป่วยตาย %	0.11	0.07	0.07	0.07	0.14	0.17

มีรายงานผู้ป่วยเพิ่มขึ้นจากสัปดาห์ที่ผ่านมา + 831 ราย
จำนวนผู้ป่วย พ.ศ. 2566 **มากกว่า** พ.ศ. 2565 ณ ช่วงเวลาเดียวกัน **6.6 เท่า**

ที่มา: รายงานกองโรคติดต่อฯ โดยแมลง ณ วันที่ 19 เม.ย. 2566

สถานการณ์โรคไข้เลือดออก จำแนกรายเขตสุขภาพ ตั้งแต่วันที่ 1 มกราคม - 19 เมษายน 2566

อัตราป่วยต่อแสนประชากร



ที่มา: รายงาน 506 กองระบาดวิทยา ณ วันที่ 19 เม.ย. 2566

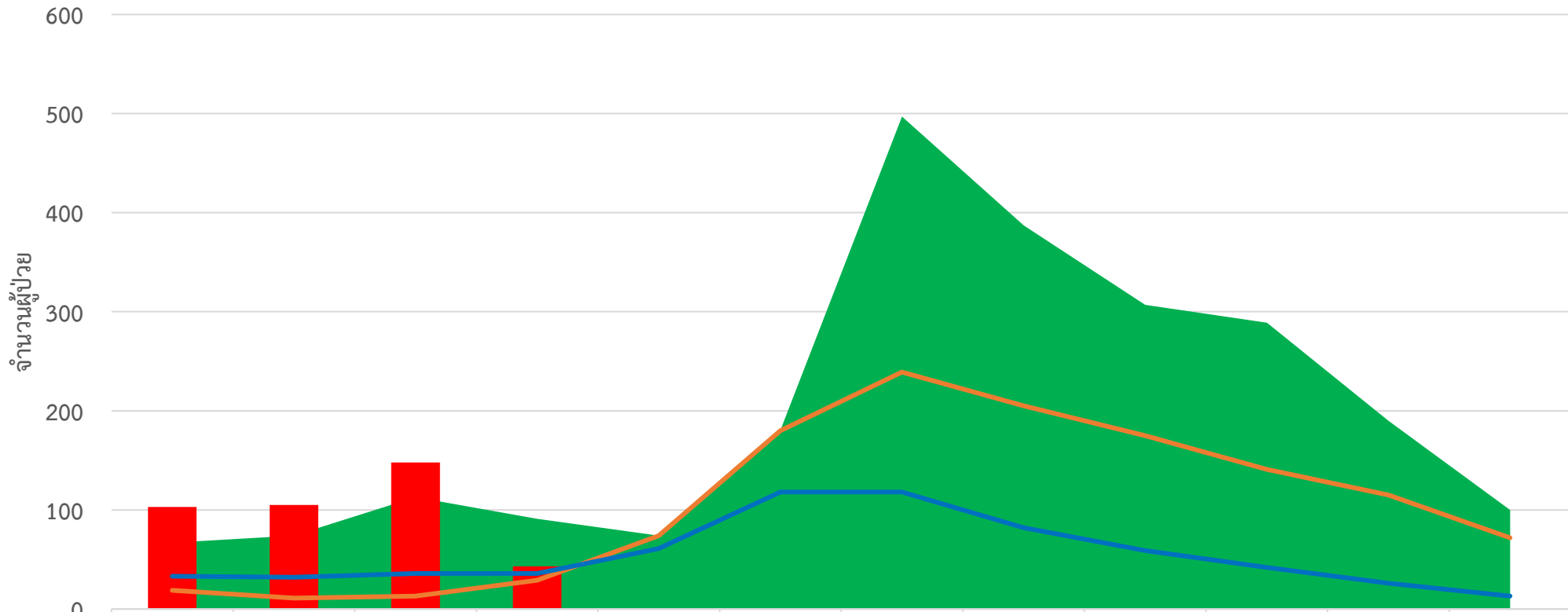
สัปดาห์ที่ 15
ปี 2566

ข้อมูล ณ วันที่
19 เม.ย 2566

สถานการณ์ ไข้เลือดออก

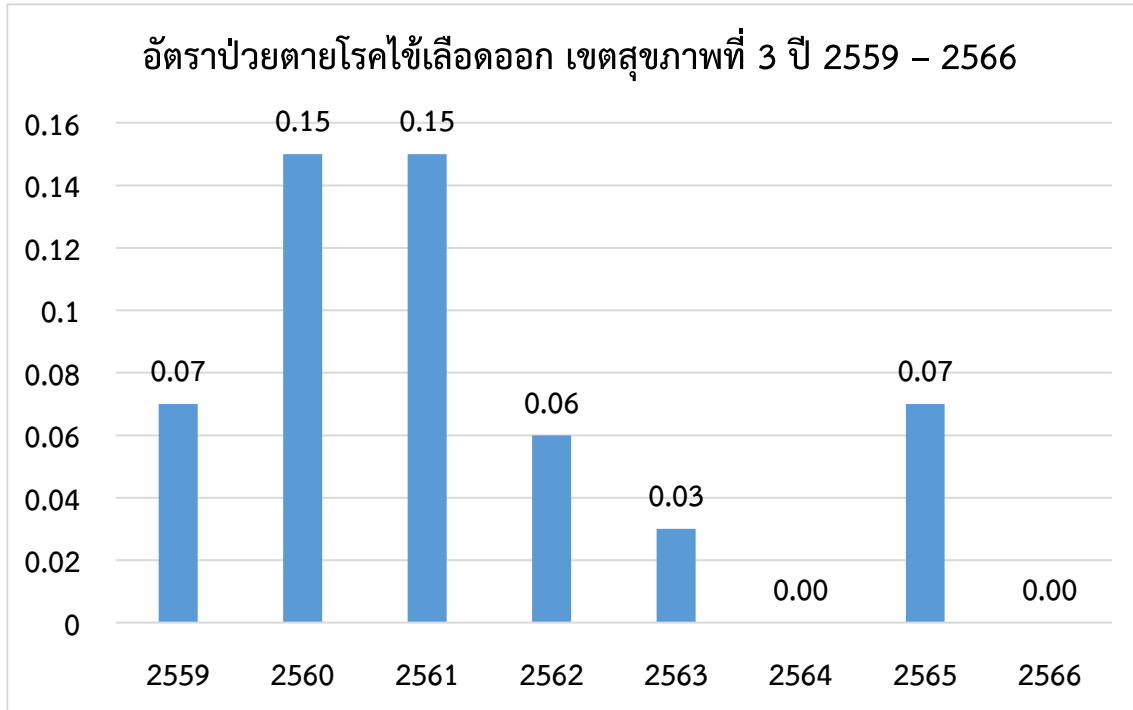
เขต 3	ป่วย (ราย)	ตาย (ราย)	อัตราป่วยต่อแสน	อัตราป่วยตาย (%)	ลำดับของประเทศ
ชัยนาท	73 (+2)	0	22.93	0.00	24
อุทัยธานี	56 (+12)	0	17.29	0.00	29
นครสวรรค์	177 (+0)	0	17.20	0.00	30
กำแพงเพชร	62 (+0)	0	8.75	0.00	44
พิจิตร	31 (+8)	0	5.89	0.00	52
เขตสุขภาพ	399 (+22)	0	13.73	0.00	7

จำนวนผู้ป่วยใช้เลือดออกรายเดือน เขตสุขภาพที่ 3



	ม.ค.	ก.พ.	มี.ค.	เม.ย.	พ.ค.	มิ.ย.	ก.ค.	ส.ค.	ก.ย.	ต.ค.	พ.ย.	ธ.ค.
■ Median	67	74	113	91	74	180	497	387	307	289	190	100
■ 2566	103	105	148	43	0	0	0	0	0	0	0	0
— 2565	19	11	13	29	74	180	239	205	175	141	115	72
— พยากรณ์โรค ปี 2566	33	32	36	36	61	118	118	82	59	42	26	13

สถานการณ์การเสียชีวิตด้วยโรคไข้เลือดออก เขตสุขภาพที่ 3



จำนวนผู้เสียชีวิตโรคไข้เลือดออกเขตสุขภาพที่ 3 ปี 2558 - 2565

จังหวัด	2559	2560	2561	2562	2563	2564	2565	2566
กำแพงเพชร	0	2	2	1	0	0	0	0
ชัยนาท	0	0	0	1	0	0	1	0
พิจิตร	1	1	2	0	0	0	1	0
นครสวรรค์	0	0	5	0	1	0	0	0
อุทัยธานี	0	0	0	0	0	0	0	0
รวม	1	3	9	2	1	0	2	0

อำเภอที่มีอัตราป่วยโรคไข้เลือดออกสูงสุด 10 อันดับแรก
ใน 4 สัปดาห์ล่าสุด (สัปดาห์ที่ 10 -13ปี 66)

อันดับ	จังหวัด	อำเภอ	จำนวนผู้ป่วย	อัตราป่วยต่อประชากร 100,000 คน
1	อุทัยธานี	สว่างอารมณ์	9	28.36
2	นครสวรรค์	ชุมตาบง	5	26.99
3	ชัยนาท	สรรคบุรี	12	18.56
4	กำแพงเพชร	คลองลาน	9	14.23
5	นครสวรรค์	ลาดยาว	12	14.07
6	ชัยนาท	หนองมะโมง	2	10.20
7	พิจิตร	วชิรบำรุง	3	9.62
8	อุทัยธานี	บ้านไร่	6	8.74
9	นครสวรรค์	พยุหะคีรี	5	8.18
10	อุทัยธานี	ทัพทัน	3	7.80

ที่มา : โปรแกรมทันระบาด ณ วันที่ 12 เม.ย. 2566

อำเภอที่มีอัตราป่วยโรคไข้เลือดออกสูงสุด 10 อันดับแรก
ใน 4 สัปดาห์ล่าสุด (สัปดาห์ที่ 11 - 14 ปี 66)

อันดับ	จังหวัด	อำเภอ	จำนวนผู้ป่วย	อัตราป่วยต่อประชากร 100,000 คน
1	อุทัยธานี	อุทัยธานี	8	25.21
2	นครสวรรค์	นครสวรรค์	4	21.59
3	ชัยนาท	ชัยนาท	10	15.47
4	ชัยนาท	ชัยนาท	6	14.45
5	นครสวรรค์	นครสวรรค์	9	10.55
6	ชัยนาท	ชัยนาท	2	10.20
7	กำแพงเพชร	กำแพงเพชร	6	9.49
8	อุทัยธานี	อุทัยธานี	6	8.74
9	ชัยนาท	ชัยนาท	6	8.55
10	อุทัยธานี	อุทัยธานี	3	7.80

ที่มา : โปรแกรมทันระบาด ณ วันที่ 19 เม.ย. 2566

อำเภอที่มีอัตราป่วยสะสมโรคไข้เลือดออกสูงสุด 10 อันดับแรก
(สัปดาห์ที่ 14/66)

อันดับ	จังหวัด	อำเภอ	จำนวนผู้ป่วยสะสม	อัตราป่วยสะสมต่อประชากรแสนคน
1	นครสวรรค์	ชุมตาบง	12	66.78
2	อุทัยธานี	สว่างอารมณ์	20	63.45
3	นครสวรรค์	บรรพตพิสัย	41	48.34
4	ชัยนาท	สรรคบุรี	26	41.07
5	กำแพงเพชร	ลานกระบือ	14	32.79
6	กำแพงเพชร	คลองลาน	18	28.87
7	ชัยนาท	หนองมะโมง	5	25.73
8	นครสวรรค์	ท่าตะโก	16	24.29
9	ชัยนาท	สรรพยา	9	22.17
10	ชัยนาท	เมืองชัยนาท	14	20.19

ที่มา: รายงาน 506 สคร.3 ณ 12 เม.ย. 2566

อำเภอที่มีอัตราป่วยสะสมโรคไข้เลือดออกสูงสุด 10 อันดับแรก
(สัปดาห์ที่ 15/66)

อันดับ	จังหวัด	อำเภอ	จำนวนผู้ป่วยสะสม	อัตราป่วยสะสมต่อประชากรแสนคน
1	นครสวรรค์	ชุมตาบง	12	66.78
2	อุทัยธานี	สว่างอารมณ์	21	66.62
3	นครสวรรค์	บรรพตพิสัย	41	48.34
4	ชัยนาท	สรรคบุรี	28	44.23
5	กำแพงเพชร	ลานกระบือ	14	32.79
6	ชัยนาท	หนองมะโมง	6	30.88
7	กำแพงเพชร	คลองลาน	18	28.87
8	นครสวรรค์	ท่าตะโก	16	24.29
9	ชัยนาท	สรรพยา	9	22.17
10	อุทัยธานี	บ้านไร่	14	20.55

ที่มา: รายงาน 506 สคร.3 ณ วันที่ 19 เม.ย. 2566



เป้าหมายลดโรคไข้เลือดออก เขตสุขภาพ ที่ 3

	ปี 2562	ปี 2563	ปี 2564	ปี 2565	ปี 2566
เป้าหมาย: ลดอัตราป่วยโรค ไข้เลือดออก	ไม่น้อยกว่า ร้อยละ 15 ของค้ำชัญฐาน ย้อนหลัง 5 ปี (พ.ศ.2557-2561)	ไม่น้อยกว่า ร้อยละ 20 ของค้ำชัญฐาน ย้อนหลัง 5 ปี (พ.ศ.2558-2562)	ไม่น้อยกว่า ร้อยละ 25 ของค้ำชัญฐาน ย้อนหลัง 5 ปี (พ.ศ.2559-2563)	ไม่น้อยกว่า ร้อยละ 15 ของค้ำชัญฐาน ย้อนหลัง 5 ปี (พ.ศ.2560-2564)	ไม่น้อยกว่า ร้อยละ 20 ของค้ำชัญฐาน ย้อนหลัง 5 ปี (พ.ศ.2561-2565)
ค้ำชัญฐานย้อนหลัง5ปี	68.74	107.83	107.83	97.06	97.25
ค่าเป้าหมาย	58.43	86.27	80.87	82.06	77.80
ผลงาน	107.80	95.88	18.00	43.56	13.73
เป้าหมาย: อัตราป่วยตาย	ร้อยละ 0.10	ไม่เกินร้อยละ 0.10	ไม่เกินร้อยละ 0.10	ไม่เกินร้อยละ 0.10	ไม่เกินร้อยละ 0.10
ผลงาน	0.06	0.03	0.00	0.07	0.00



เป้าหมายลดโรคไข้เลือดออก เขตสุขภาพ ที่ 3 ปี2566

	เขต3	ชัยนาท	นครสวรรค์	อุทัยธานี	พิจิตร	กำแพงเพชร
เป้าหมาย: ลดอัตราป่วยโรค ไข้เลือดออก	ไม่น้อยกว่าร้อยละ 20 ของค้ำมัธฐานย้อนหลัง 5 ปี (พ.ศ.2561-2565)					
ไม่น้อยกว่า ร้อยละ 20 ของค้ำมัธฐานย้อนหลัง 5 ปี (พ.ศ.2561-2565)	97.25	55.24	117.42	76.09	59.31	41.81
ค่าเป้าหมาย	77.80	44.19	93.94	60.87	47.45	33.45
ผลงาน	13.73	22.93	17.20	17.29	5.89	8.75
เป้าหมาย: อัตราป่วยตาย	อัตราป่วยตาย ไม่เกินร้อยละ 0.10					
ผลงาน	0.00	0.00	0.00	0.00	0.00	0.00

Thank you

