



# สถานการณ์โรคไข้เลือดออก

## เขตสุขภาพที่ 3



งานโรคติดต่อนำโดยแมลง



สำนักงานป้องกันควบคุมโรคที่ 3 จังหวัดนครสวรรค์



เบอร์โทร : 056-221822 ต่อ 152



E-mail : [vbd.dpc3@gmail.com](mailto:vbd.dpc3@gmail.com)

สัปดาห์ที่ 13  
ปี 2566

ข้อมูล ณ วันที่  
5 เมษายน 2566

# สถานการณ์ ไข้เลือดออก

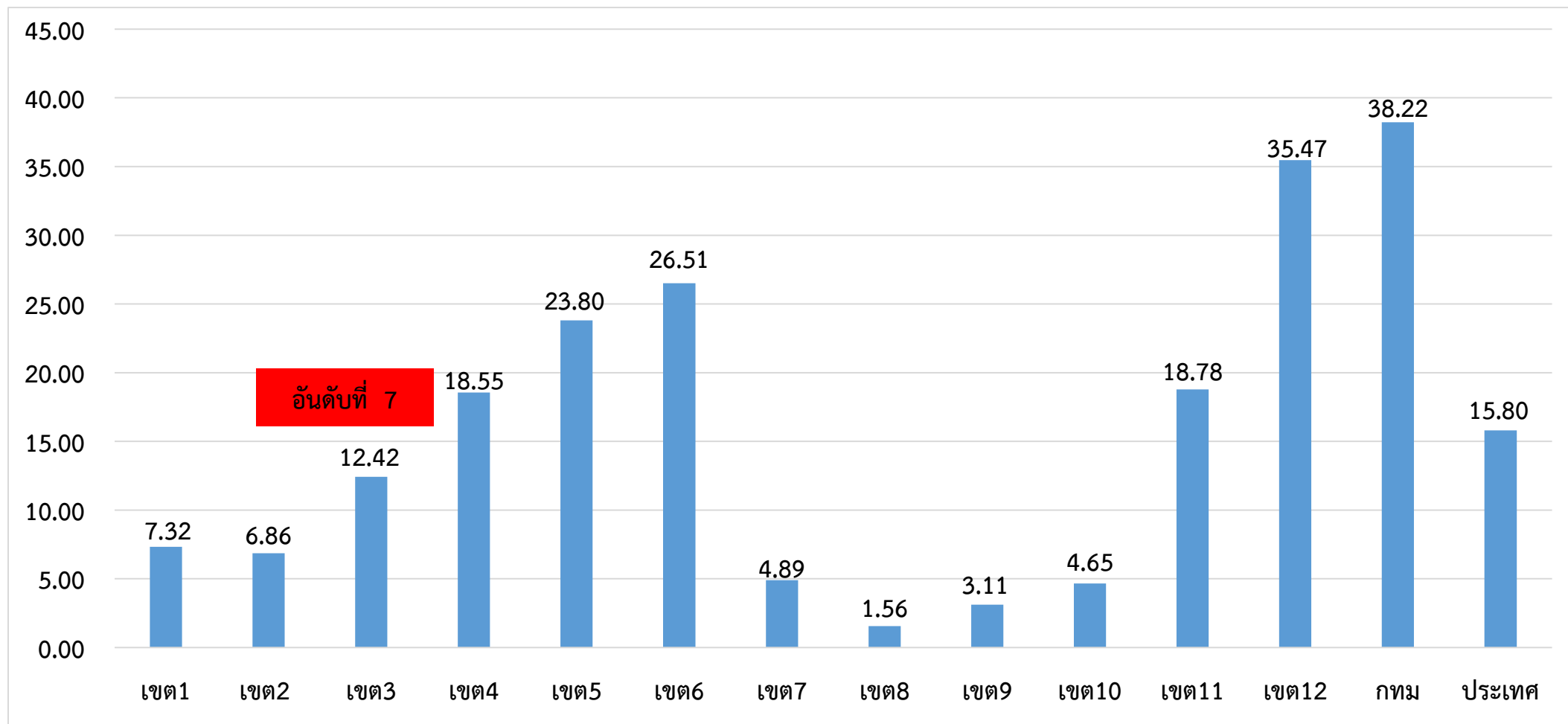
ระดับประเทศ	2566	2565	2564	2563	2562	2561
ป่วย (ราย)	10,439	1,495	2,582	9,496	17,022	7,486
ตาย (ราย)	11	3	2	7	22	15
อัตราป่วยต่อแสน	15.80	2.44	3.90	14.31	25.60	11.29
อัตราป่วยตาย %	0.11	0.08	0.08	0.07	0.13	0.20

มีรายงานผู้ป่วยเพิ่มขึ้นจากสัปดาห์ที่ผ่านมา + 990 ราย  
จำนวนผู้ป่วย พ.ศ. 2566 **มากกว่า** พ.ศ. 2565 ณ ช่วงเวลาเดียวกัน **6.9 เท่า**

ที่มา: รายงานกองโรคติดต่อฯ โดยแมลง ณ วันที่ 5 เม.ย. 2566

# สถานการณ์โรคไข้เลือดออก จำแนกรายเขตสุขภาพ ตั้งแต่วันที่ 1 มกราคม - 5 เมษายน 2566

อัตราป่วยต่อแสนประชากร



ที่มา: รายงาน 506 กองระบาดวิทยา ณ วันที่ 5 เม.ย. 2566

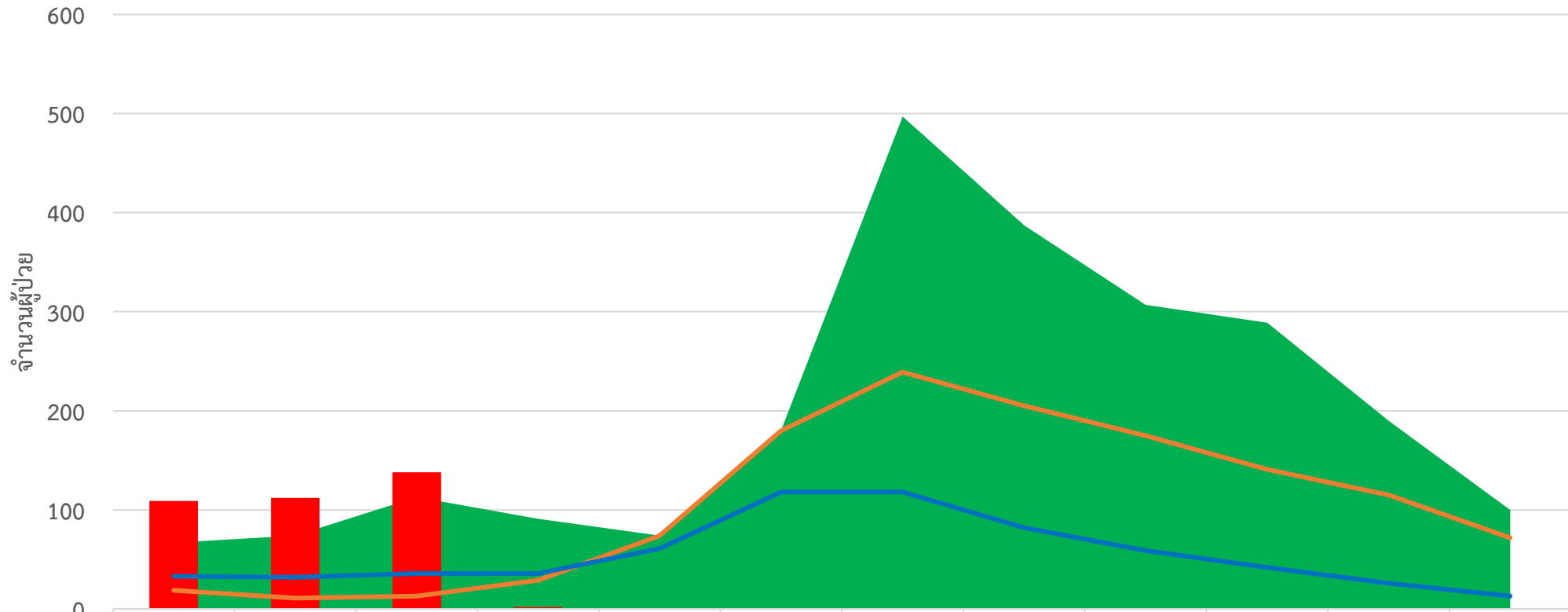
สัปดาห์ที่ 13  
ปี 2566

ข้อมูล ณ วันที่  
5 เม.ย 2566

# สถานการณ์ ไข้เลือดออก

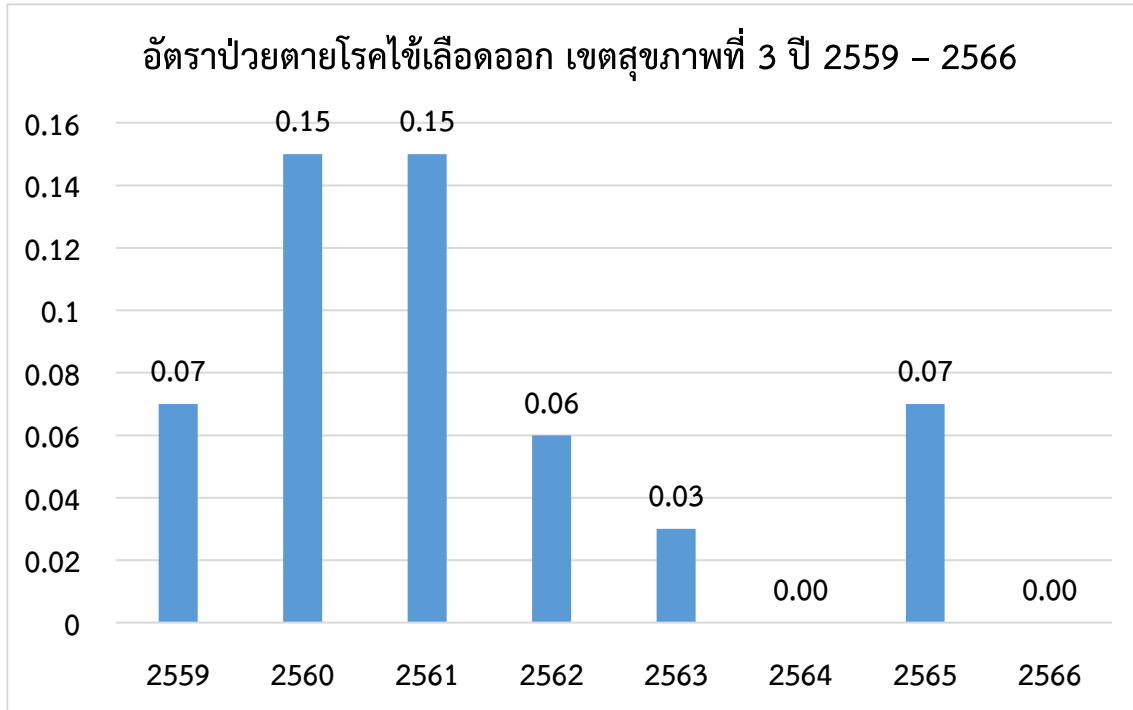
เขต 3	ป่วย (ราย)	ตาย (ราย)	อัตราป่วยต่อแสน	อัตราป่วยตาย (%)	ลำดับของประเทศ
ชัยนาท	59 (+9)	0	18.54	0.00	23
นครสวรรค์	188 (+16)	0	18.27	0.00	24
อุทัยธานี	44 (+11)	0	13.59	0.00	32
กำแพงเพชร	47 (+0)	0	6.63	0.00	46
พิจิตร	23 (+3)	0	4.37	0.00	52
<b>เขตสุขภาพ</b>	<b>361 (+39)</b>	<b>0</b>	<b>12.42</b>	<b>0.00</b>	<b>7</b>

## จำนวนผู้ป่วยใช้เลือดออกรายเดือน เขตสุขภาพที่ 3



	ม.ค.	ก.พ.	มี.ค.	เม.ย.	พ.ค.	มิ.ย.	ก.ค.	ส.ค.	ก.ย.	ต.ค.	พ.ย.	ธ.ค.
■ Median	67	74	113	91	74	180	497	387	307	289	190	100
■ 2566	109	112	138	2	0	0	0	0	0	0	0	0
— 2565	19	11	13	29	74	180	239	205	175	141	115	72
— พยากรณ์โรค ปี 2566	33	32	36	36	61	118	118	82	59	42	26	13

## สถานการณ์การเสียชีวิตด้วยโรคไข้เลือดออก เขตสุขภาพที่ 3



### จำนวนผู้เสียชีวิตโรคไข้เลือดออกเขตสุขภาพที่ 3 ปี 2558 - 2565

จังหวัด	2559	2560	2561	2562	2563	2564	2565	2566
กำแพงเพชร	0	2	2	1	0	0	0	0
ชัยนาท	0	0	0	1	0	0	1	0
พิจิตร	1	1	2	0	0	0	1	0
นครสวรรค์	0	0	5	0	1	0	0	0
อุทัยธานี	0	0	0	0	0	0	0	0
<b>รวม</b>	<b>1</b>	<b>3</b>	<b>9</b>	<b>2</b>	<b>1</b>	<b>0</b>	<b>2</b>	<b>0</b>

อำเภอที่มีอัตราป่วยโรคไข้เลือดออกสูงสุด 10 อันดับแรก  
ใน 4 สัปดาห์ล่าสุด (สัปดาห์ที่ 8 – 11 ปี 66 )

อันดับ	จังหวัด	อำเภอ	จำนวนผู้ป่วย	อัตราป่วยต่อประชากร 100,000 คน
1	นครสวรรค์	ชุมตาบง	6	32.39
2	นครสวรรค์	บรรพตพิสัย	15	17.47
3	กำแพงเพชร	คลองลาน	11	17.4
4	นครสวรรค์	พยุหะคีรี	6	9.81
5	อุทัยธานี	สว่างอารมณ์	3	9.45
6	กำแพงเพชร	ลานกระบือ	4	9.33
7	พิจิตร	วชิรบารมี	2	6.42
8	ชัยนาท	สรรคบุรี	4	6.19
9	ชัยนาท	เนินขาม	1	5.89
10	นครสวรรค์	ลาดยาว	5	5.86

ที่มา : โปรแกรมทันระดับ ณ วันที่ 29 มี.ค. 2566

อำเภอที่มีอัตราป่วยโรคไข้เลือดออกสูงสุด 10 อันดับแรก  
ใน 4 สัปดาห์ล่าสุด (สัปดาห์ที่ 9– 12 ปี 66 )

อันดับ	จังหวัด	อำเภอ	จำนวนผู้ป่วย	อัตราป่วยต่อประชากร 100,000 คน
1	นครสวรรค์	ชุมตาบง	8	43.18
2	อุทัยธานี	สว่างอารมณ์	11	34.66
3	ชัยนาท	สรรคบุรี	14	21.65
4	นครสวรรค์	บรรพตพิสัย	14	16.3
5	กำแพงเพชร	คลองลาน	9	14.23
6	นครสวรรค์	พยุหะคีรี	8	13.08
7	นครสวรรค์	ลาดยาว	9	10.55
8	ชัยนาท	หนองมะโมง	2	10.2
9	พิจิตร	วชิรบารมี	3	9.62
10	อุทัยธานี	ทัพทัน	3	7.8

ที่มา : โปรแกรมทันระดับ ณ วันที่ 5 เม.ย. 2566

อำเภอที่มีอัตราป่วยสะสมโรคไข้เลือดออกสูงสุด 10 อันดับแรก  
(สัปดาห์ที่ 12/66)

อันดับ	จังหวัด	อำเภอ	จำนวนผู้ป่วยสะสม	อัตราป่วยสะสมต่อประชากรแสนคน
1	นครสวรรค์	ชุมตาบง	12	66.78
2	นครสวรรค์	บรรพตพิสัย	46	54.23
3	อุทัยธานี	สว่างอารมณ์	14	44.41
4	ชัยนาท	สรรคบุรี	21	33.17
5	กำแพงเพชร	ลานกระบือ	14	32.79
6	นครสวรรค์	ท่าตะโก	14	21.26
7	กำแพงเพชร	คลองลาน	13	20.85
8	ชัยนาท	หนองมะโมง	4	20.59
9	พิจิตร	โพธิ์ประทับช้าง	7	16.16
10	พิจิตร	วชิรบำรุง	5	16.14

ที่มา: รายงาน 506 สคร.3 ณ 29 มี.ค. 2565

อำเภอที่มีอัตราป่วยสะสมโรคไข้เลือดออกสูงสุด 10 อันดับแรก  
(สัปดาห์ที่ 13/66)

อันดับ	จังหวัด	อำเภอ	จำนวนผู้ป่วยสะสม	อัตราป่วยสะสมต่อประชากรแสนคน
1	นครสวรรค์	ชุมตาบง	12	66.78
2	อุทัยธานี	สว่างอารมณ์	18	57.10
3	นครสวรรค์	บรรพตพิสัย	40	47.16
4	ชัยนาท	สรรคบุรี	24	37.91
5	กำแพงเพชร	ลานกระบือ	14	32.79
6	นครสวรรค์	ท่าตะโก	15	22.78
7	กำแพงเพชร	คลองลาน	13	20.85
8	ชัยนาท	หนองมะโมง	4	20.59
9	พิจิตร	วชิรบำรุง	6	19.37
10	ชัยนาท	มโนรมย์	6	18.95

ที่มา: รายงาน 506 สคร.3 ณ วันที่ 5 เม.ย. 2566





# เป้าหมายลดโรคไข้เลือดออก เขตสุขภาพ ที่ 3

	ปี 2562	ปี 2563	ปี 2564	ปี 2565	ปี 2566
เป้าหมาย: ลดอัตราป่วยโรค ไข้เลือดออก	ไม่น้อยกว่า ร้อยละ 15 ของค้ำชัญฐาน ย้อนหลัง 5 ปี (พ.ศ.2557-2561)	ไม่น้อยกว่า ร้อยละ 20 ของค้ำชัญฐาน ย้อนหลัง 5 ปี (พ.ศ.2558-2562)	ไม่น้อยกว่า ร้อยละ 25 ของค้ำชัญฐาน ย้อนหลัง 5 ปี (พ.ศ.2559-2563)	ไม่น้อยกว่า ร้อยละ 15 ของค้ำชัญฐาน ย้อนหลัง 5 ปี (พ.ศ.2560-2564)	ไม่น้อยกว่า ร้อยละ 20 ของค้ำชัญฐาน ย้อนหลัง 5 ปี (พ.ศ.2561-2565)
ค้ำชัญฐานย้อนหลัง5ปี	68.74	107.83	107.83	97.06	97.25
ค่าเป้าหมาย	58.43	86.27	80.87	82.06	77.80
ผลงาน	107.80	95.88	18.00	43.56	12.42
เป้าหมาย: อัตราป่วยตาย	ร้อยละ 0.10	ไม่เกินร้อยละ 0.10	ไม่เกินร้อยละ 0.10	ไม่เกินร้อยละ 0.10	ไม่เกินร้อยละ 0.10
ผลงาน	0.06	0.03	0.00	0.07	0.00



# เป้าหมายลดโรคไข้เลือดออก เขตสุขภาพ ที่ 3 ปี2566

	เขต3	ชัยนาท	นครสวรรค์	อุทัยธานี	พิจิตร	กำแพงเพชร
เป้าหมาย: ลดอัตราป่วยโรค ไข้เลือดออก	ไม่น้อยกว่าร้อยละ 20 ของค้ำมัธฐานย้อนหลัง 5 ปี (พ.ศ.2561-2565)					
ไม่น้อยกว่า ร้อยละ 20 ของค้ำมัธฐานย้อนหลัง 5 ปี (พ.ศ.2561-2565)	97.25	55.24	117.42	76.09	59.31	41.81
ค่าเป้าหมาย	77.80	44.19	93.94	60.87	47.45	33.45
ผลงาน	12.42	18.54	18.27	13.59	4.37	6.63
เป้าหมาย: อัตราป่วยตาย	อัตราป่วยตาย ไม่เกินร้อยละ 0.10					
ผลงาน	0.00	0.00	0.00	0.00	0.00	0.00

**Thank you**

