



สถานการณ์โรคไข้เลือดออก

เขตสุขภาพที่ 3



งานโรคติดต่อนำโดยแมลง



สำนักงานป้องกันควบคุมโรคที่ 3 จังหวัดนครสวรรค์



เบอร์โทร : 056-221822 ต่อ 152



E-mail : vbd.dpc3@gmail.com

สัปดาห์ที่ 8
ปี 2566

ข้อมูล ณ วันที่
1 มีนาคม 2566

สถานการณ์ ไข้เลือดออก

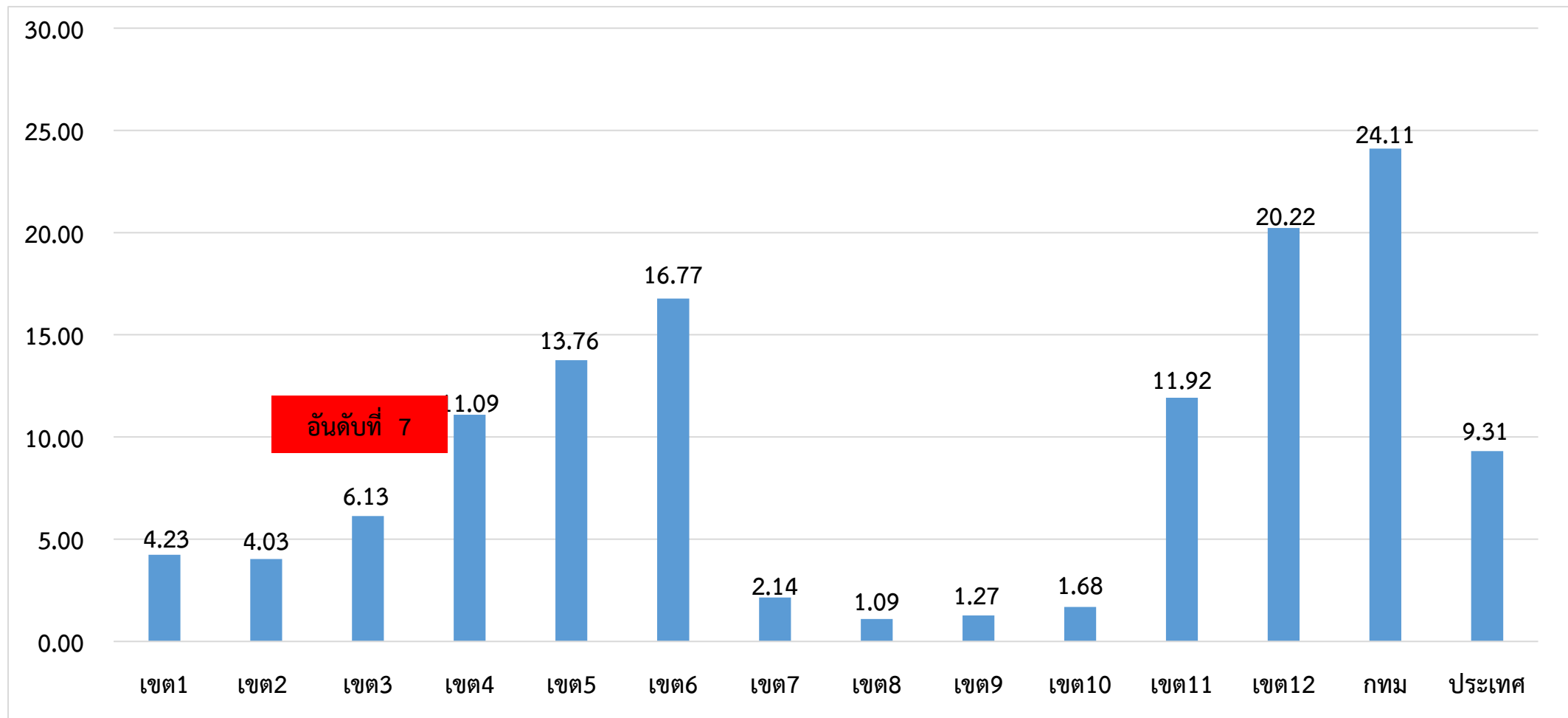
ระดับประเทศ	2566	2565	2564	2563	2562	2561
ป่วย (ราย)	6,156	923	1,786	6,634	11,171	4,523
ตาย (ราย)	4	2	1	4	14	9
อัตราป่วยต่อแสน	9.31	1.51	2.70	10.00	16.80	6.82
อัตราป่วยตาย %	0.06	0.06	0.06	0.06	0.13	0.20

มีรายงานผู้ป่วยเพิ่มขึ้นจากสัปดาห์ที่ผ่านมา + 707 ราย
จำนวนผู้ป่วย พ.ศ. 2566 **มากกว่า** พ.ศ. 2565 ณ ช่วงเวลาเดียวกัน **6.6 เท่า**

ที่มา: รายงานกองโรคติดต่อฯ โดยแมลง ณ วันที่ 1 มี.ค. 2566

สถานการณ์โรคไข้เลือดออก จำแนกรายเขตสุขภาพ ตั้งแต่วันที่ 1 มกราคม 2566 - 1 มีนาคม 2566

อัตราป่วยต่อแสนประชากร



ที่มา: รายงาน 506 กองระบาดวิทยา ณ วันที่ 1 มี.ค. 2566

สัปดาห์ที่ 8
ปี 2565

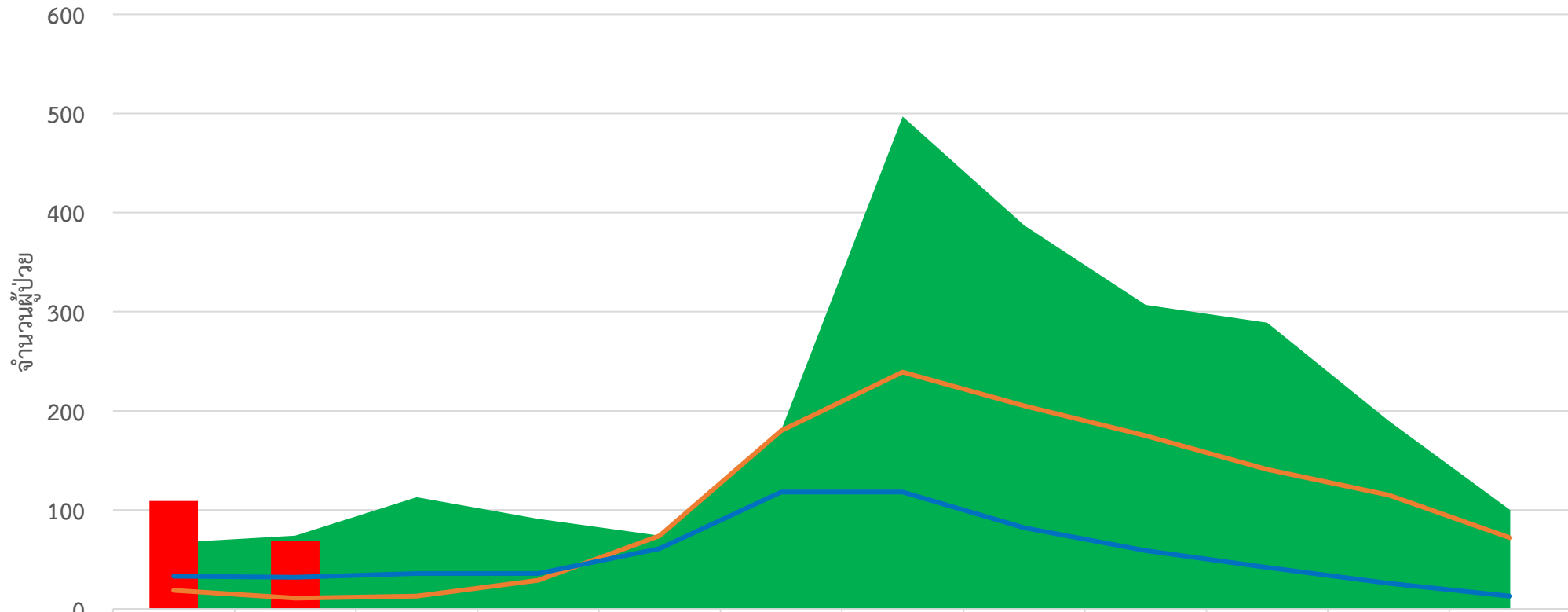
ข้อมูล ณ วันที่
1 มีนาคม 2566

สถานการณ์ ไข้เลือดออก

เขต 3	ป่วย (ราย)	ตาย (ราย)	อัตราป่วยต่อแสน	อัตราป่วยตาย (%)	ลำดับของประเทศ
นครสวรรค์	105 (+37)	0	8.17	0.00	21
ชัยนาท	26 (+3)	0	6.61	0.00	29
อุทัยธานี	15 (+1)	0	4.63	0.00	38
กำแพงเพชร	22 (+0)	0	3.10	0.00	47
พิจิตร	10 (+0)	0	1.90	0.00	54
เขตสุขภาพ	178 (+41)	0	6.13	0.00	7

ที่มา: รายงาน 506 กองระบาดวิทยา ณ วันที่ 1 มี.ค. 2566

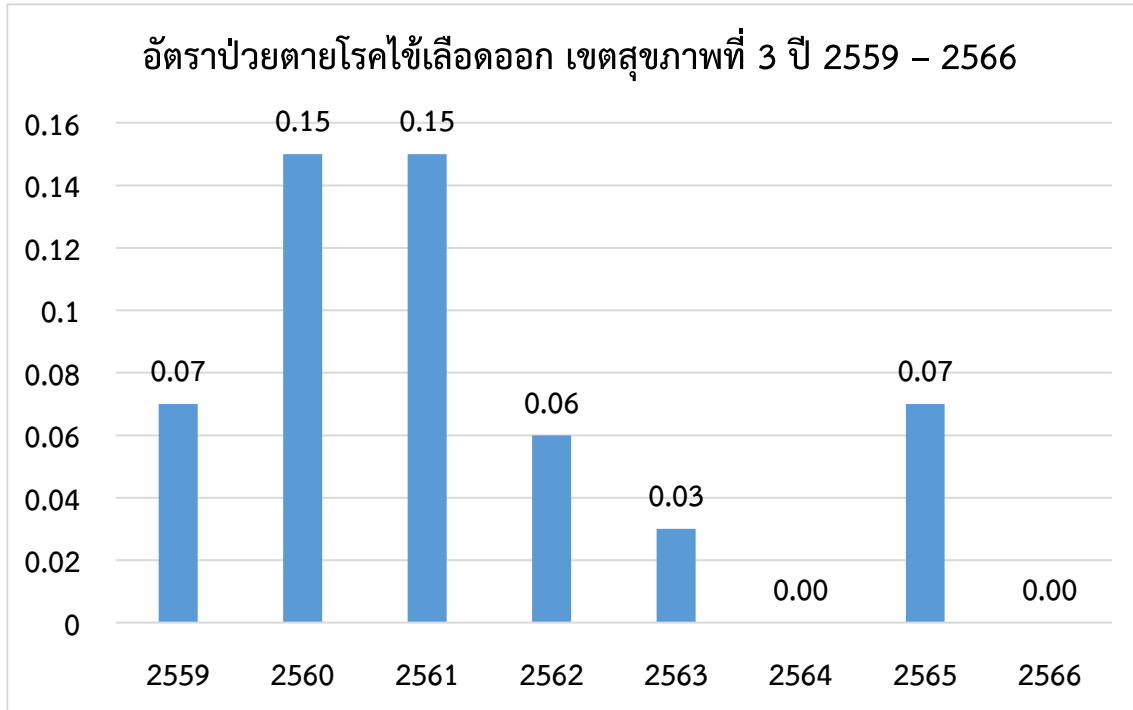
จำนวนผู้ป่วยไข้เลือดออกรายเดือน เขตสุขภาพที่ 3



	ม.ค.	ก.พ.	มี.ค.	เม.ย.	พ.ค.	มิ.ย.	ก.ค.	ส.ค.	ก.ย.	ต.ค.	พ.ย.	ธ.ค.
Median	67	74	113	91	74	180	497	387	307	289	190	100
2566	109	69	0	0	0	0	0	0	0	0	0	0
2565	19	11	13	29	74	180	239	205	175	141	115	72
พยากรณ์โรค ปี 2566	33	32	36	36	61	118	118	82	59	42	26	13

ที่มา: รายงาน 506 กองระบาดวิทยา ณ วันที่ 1 มี.ค. 2566

สถานการณ์การเสียชีวิตด้วยโรคไข้เลือดออก เขตสุขภาพที่ 3



จำนวนผู้เสียชีวิตโรคไข้เลือดออกเขตสุขภาพที่ 3 ปี 2558 - 2565

จังหวัด	2559	2560	2561	2562	2563	2564	2565	2566
กำแพงเพชร	0	2	2	1	0	0	0	0
ชัยนาท	0	0	0	1	0	0	1	0
พิจิตร	1	1	2	0	0	0	1	0
นครสวรรค์	0	0	5	0	1	0	0	0
อุทัยธานี	0	0	0	0	0	0	0	0
รวม	1	3	9	2	1	0	2	0

อำเภอที่มีอัตราป่วยโรคไข้เลือดออกสูงสุด 10 อันดับแรก
ใน 4 สัปดาห์ล่าสุด (สัปดาห์ที่ 3 - 6 ปี 66)

อันดับ	จังหวัด	อำเภอ	จำนวน ผู้ป่วย	อัตราป่วยต่อ ประชากร 100,000 คน
1	นครสวรรค์	บรรพตพิสัย	13	15.14
2	กำแพงเพชร	ลานกระบือ	6	13.99
3	นครสวรรค์	ท่าตะโก	9	13.53
4	ชัยนาท	หนองมะโมง	2	10.2
5	อุทัยธานี	ห้วยคต	2	9.88
6	นครสวรรค์	แม่เปิน	2	9.57
7	ชัยนาท	เมืองชัยนาท	5	7.13
8	พิจิตร	วชิรบำรุง	2	6.42
9	ชัยนาท	หันคา	3	5.47
10	กำแพงเพชร	ทรายทองวัฒนา	1	4.33

ที่มา : โปรแกรมทันระบาด ณ วันที่ 22 ก.พ. 2566

อำเภอที่มีอัตราป่วยโรคไข้เลือดออกสูงสุด 10 อันดับแรก
ใน 4 สัปดาห์ล่าสุด (สัปดาห์ที่ 4 - 7 ปี 66)

อันดับ	จังหวัด	อำเภอ	จำนวนผู้ป่วย	อัตราป่วยต่อ ประชากร 100,000 คน
1	นครสวรรค์	บรรพตพิสัย	16	18.63
2	นครสวรรค์	ท่าตะโก	7	10.52
3	นครสวรรค์	แม่เปิน	2	9.57
4	กำแพงเพชร	ลานกระบือ	4	9.33
5	ชัยนาท	มโนรมย์	2	6.21
6	ชัยนาท	สรรคบุรี	4	6.19
7	นครสวรรค์	ไพศาลี	4	5.64
8	ชัยนาท	หันคา	3	5.47
9	ชัยนาท	หนองมะโมง	1	5.10
10	นครสวรรค์	ตากฟ้า	2	4.99

ที่มา : โปรแกรมทันระบาด ณ วันที่ 1 มี.ค. 2566

อำเภอที่มีอัตราป่วยสะสมโรคไข้เลือดออกสูงสุด 10 อันดับแรก
(สัปดาห์ที่ 7/66)

อันดับ	จังหวัด	อำเภอ	จำนวนผู้ป่วยสะสม	อัตราป่วยสะสมต่อประชากรแสนคน
1	กำแพงเพชร	ลานกระบือ	9	21.08
2	นครสวรรค์	ท่าตะโก	11	16.70
3	นครสวรรค์	บรรพตพิสัย	14	16.51
4	นครสวรรค์	ไพศาลี	7	10.03
5	อุทัยธานี	ห้วยคต	2	9.93
6	อุทัยธานี	สว่างอารมณ์	3	9.52
7	พิจิตร	โพธิ์ประทับช้าง	4	9.23
8	ชัยนาท	สรรคบุรี	5	7.90
9	พิจิตร	วชิรบำรุง	2	6.46
10	ชัยนาท	มโนรมย์	2	6.32

ที่มา: รายงาน 506 สคร.3 ณ 22 ก.พ. 2565

อำเภอที่มีอัตราป่วยสะสมโรคไข้เลือดออกสูงสุด 10 อันดับแรก
(สัปดาห์ที่ 8/66)

อันดับ	จังหวัด	อำเภอ	จำนวนผู้ป่วยสะสม	อัตราป่วยสะสมต่อประชากรแสนคน
1	นครสวรรค์	บรรพตพิสัย	30	35.37
2	นครสวรรค์	ท่าตะโก	14	21.26
3	กำแพงเพชร	ลานกระบือ	9	21.08
4	นครสวรรค์	ชุมตาบง	3	16.69
5	นครสวรรค์	ไพศาลี	9	12.90
6	ชัยนาท	มโนรมย์	4	12.64
7	ชัยนาท	สรรคบุรี	7	11.06
8	ชัยนาท	หนองมะโมง	2	10.29
9	อุทัยธานี	ห้วยคต	2	9.93
10	นครสวรรค์	แม่เปิน	2	9.56

ที่มา: รายงาน 506 สคร.3 ณ วันที่ 1 มี.ค. 2566



เป้าหมายลดโรคไข้เลือดออก เขตสุขภาพ ที่ 3

	ปี 2562	ปี 2563	ปี 2564	ปี 2565	ปี 2566
เป้าหมาย: ลดอัตราป่วยโรค ไข้เลือดออก	ไม่น้อยกว่า ร้อยละ 15 ของค้ำมัธยฐาน ย้อนหลัง 5 ปี (พ.ศ.2557-2561)	ไม่น้อยกว่า ร้อยละ 20 ของค้ำมัธยฐาน ย้อนหลัง 5 ปี (พ.ศ.2558-2562)	ไม่น้อยกว่า ร้อยละ 25 ของค้ำมัธยฐาน ย้อนหลัง 5 ปี (พ.ศ.2559-2563)	ไม่น้อยกว่า ร้อยละ 15 ของค้ำมัธยฐาน ย้อนหลัง 5 ปี (พ.ศ.2560-2564)	ไม่น้อยกว่า ร้อยละ 20 ของค้ำมัธยฐาน ย้อนหลัง 5 ปี (พ.ศ.2561-2565)
ค้ำมัธยฐานย้อนหลัง5ปี	68.74	107.83	107.83	97.06	97.25
ค่าเป้าหมาย	58.43	86.27	80.87	82.06	77.80
ผลงาน	107.80	95.88	18.00	43.56	6.13
เป้าหมาย: อัตราป่วยตาย	ร้อยละ 0.10	ไม่เกินร้อยละ 0.10	ไม่เกินร้อยละ 0.10	ไม่เกินร้อยละ 0.10	ไม่เกินร้อยละ 0.10
ผลงาน	0.06	0.03	0.00	0.07	0.00



เป้าหมายลดโรคไข้เลือดออก เขตสุขภาพ ที่ 3 ปี2566

	เขต3	ชัยนาท	นครสวรรค์	อุทัยธานี	พิจิตร	กำแพงเพชร
เป้าหมาย: ลดอัตราป่วยโรค ไข้เลือดออก	ไม่น้อยกว่าร้อยละ 20 ของค้ำมัธยฐานย้อนหลัง 5 ปี (พ.ศ.2561-2565)					
ไม่น้อยกว่า ร้อยละ 20 ของค้ำมัธยฐานย้อนหลัง 5 ปี (พ.ศ.2561-2565)	97.25	55.24	117.42	76.09	59.31	41.81
ค่าเป้าหมาย	77.80	44.19	93.94	60.87	47.45	33.45
ผลงาน	6.13	8.17	10.21	4.63	1.90	3.10
เป้าหมาย: อัตราป่วยตาย	อัตราป่วยตาย ไม่เกินร้อยละ 0.10					
ผลงาน	0.00	0.00	0.00	0.00	0.00	0.00

Thank you

