



สถานการณ์โรคไข้เลือดออก

เขตสุขภาพที่ 3



งานโรคติดต่อนำโดยแมลง



สำนักงานป้องกันควบคุมโรคที่ 3 จังหวัดนครสวรรค์



เบอร์โทร : 056-221822 ต่อ 152



E-mail : vbd.dpc3@gmail.com

สัปดาห์ที่ 11
ปี 2566

ข้อมูล ณ วันที่
22 มีนาคม 2566

สถานการณ์ ไข้เลือดออก

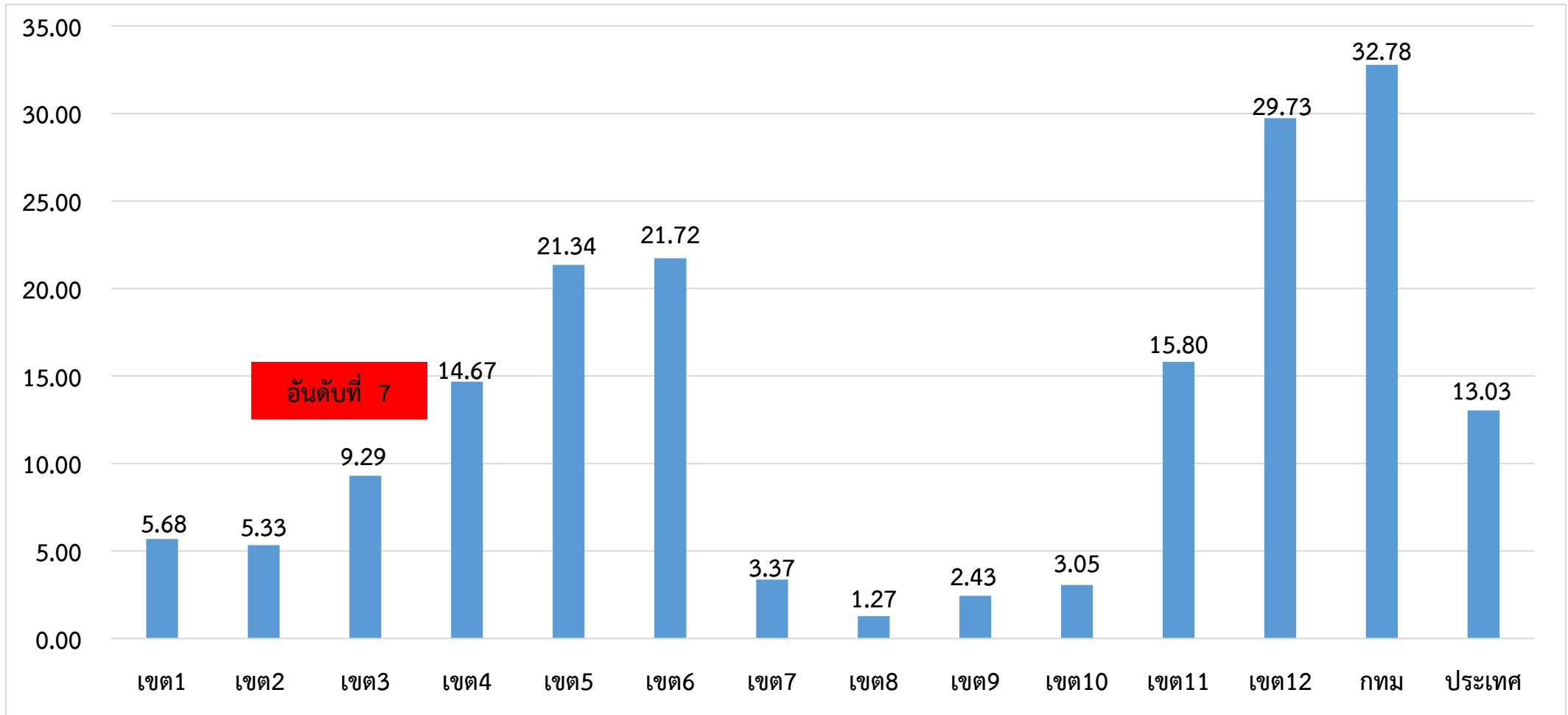
ระดับประเทศ	2566	2565	2564	2563	2562	2561
ป่วย (ราย)	8,625	1,242	2,290	8,402	14,883	6,290
ตาย (ราย)	8	3	2	5	20	11
อัตราป่วยต่อแสน	13.05	2.04	3.46	12.66	22.39	9.49
อัตราป่วยตาย %	0.09	0.09	0.09	0.06	0.13	0.17

มีรายงานผู้ป่วยเพิ่มขึ้นจากสัปดาห์ที่ผ่านมา + 934 ราย
จำนวนผู้ป่วย พ.ศ. 2566 **มากกว่า** พ.ศ. 2565 ณ ช่วงเวลาเดียวกัน **6.9 เท่า**

ที่มา: รายงานกองโรคติดต่อฯ โดยแมลง ณ วันที่ 22 มี.ค. 2566

สถานการณ์โรคไข้เลือดออก จำแนกรายเขตสุขภาพ ตั้งแต่วันที่ 1 มกราคม 2566 – 22 มีนาคม 2566

อัตราป่วยต่อแสนประชากร



ที่มา: รายงาน 506 กองระบาดวิทยา ณ วันที่ 22 มี.ค. 2566

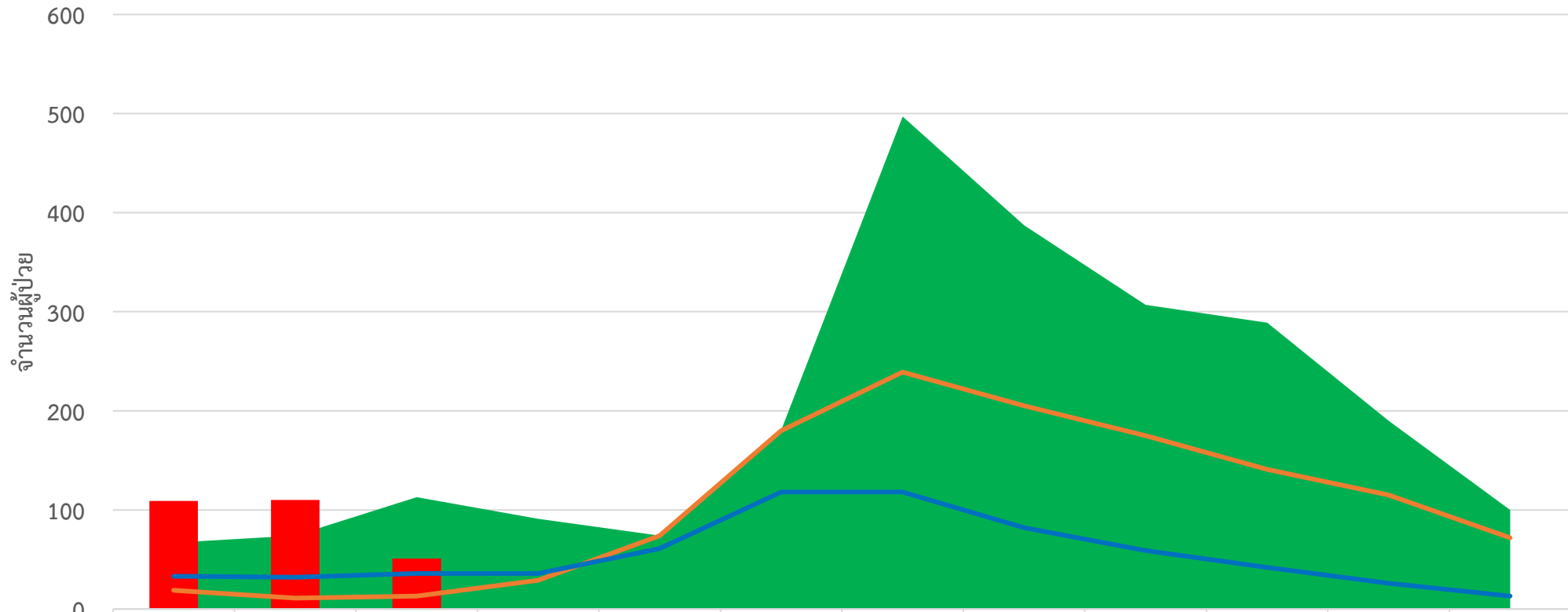
สัปดาห์ที่ 11
ปี 2565

ข้อมูล ณ วันที่
22 มีนาคม 2566

สถานการณ์ ไข้เลือดออก

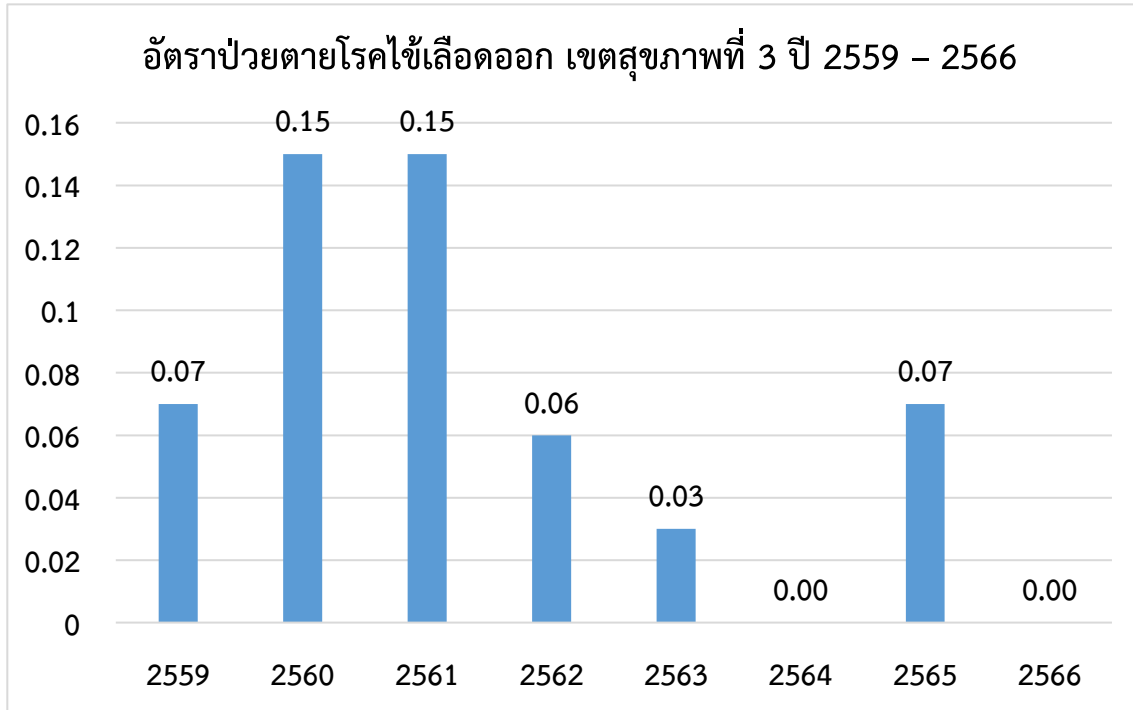
เขต 3	ป่วย (ราย)	ตาย (ราย)	อัตราป่วยต่อแสน	อัตราป่วยตาย (%)	ลำดับของประเทศ
นครสวรรค์	143 (+0)	0	13.90	0.00	24
ชัยนาท	39 (+0)	0	12.25	0.00	26
อุทัยธานี	23 (+0)	0	7.10	0.00	37
กำแพงเพชร	47 (+6)	0	6.63	0.00	41
พิจิตร	18 (+5)	0	3.42	0.00	52
เขตสุขภาพ	270 (+11)	0	9.29	0.00	7

จำนวนผู้ป่วยไข้เลือดออกรายเดือน เขตสุขภาพที่ 3



	ม.ค.	ก.พ.	มี.ค.	เม.ย.	พ.ค.	มิ.ย.	ก.ค.	ส.ค.	ก.ย.	ต.ค.	พ.ย.	ธ.ค.
Median	67	74	113	91	74	180	497	387	307	289	190	100
2566	109	110	51	0	0	0	0	0	0	0	0	0
2565	19	11	13	29	74	180	239	205	175	141	115	72
พยากรณ์โรค ปี 2566	33	32	36	36	61	118	118	82	59	42	26	13

สถานการณ์การเสียชีวิตด้วยโรคไข้เลือดออก เขตสุขภาพที่ 3



จำนวนผู้เสียชีวิตโรคไข้เลือดออกเขตสุขภาพที่ 3 ปี 2558 - 2565

จังหวัด	2559	2560	2561	2562	2563	2564	2565	2566
กำแพงเพชร	0	2	2	1	0	0	0	0
ชัยนาท	0	0	0	1	0	0	1	0
พิจิตร	1	1	2	0	0	0	1	0
นครสวรรค์	0	0	5	0	1	0	0	0
อุทัยธานี	0	0	0	0	0	0	0	0
รวม	1	3	9	2	1	0	2	0

อำเภอที่มีอัตราป่วยโรคไข้เลือดออกสูงสุด 10 อันดับแรก
ใน 4 สัปดาห์ล่าสุด (สัปดาห์ที่ 6 - 9 ปี 66)

อันดับ	จังหวัด	อำเภอ	จำนวน ผู้ป่วย	อัตราป่วยต่อ ประชากร 100,000 คน
1	นครสวรรค์	ชุมตาบง	6	32.39
2	นครสวรรค์	บรรพตพิสัย	24	27.95
3	อุทัยธานี	สว่างอารมณ์	3	9.45
4	ชัยนาท	มโนรมย์	3	9.31
5	ชัยนาท	สรรคบุรี	6	9.28
6	นครสวรรค์	โกรกพระ	3	8.61
7	นครสวรรค์	พยุหะคีรี	5	8.18
8	ชัยนาท	วัดสิงห์	2	7.87
9	กำแพงเพชร	ลานกระบือ	3	6.99
10	นครสวรรค์	ตากลิ	7	6.59

ที่มา : โปรแกรมทันระดับ ณ วันที่ 15 มี.ค. 2566

อำเภอที่มีอัตราป่วยโรคไข้เลือดออกสูงสุด 10 อันดับแรก
ใน 4 สัปดาห์ล่าสุด (สัปดาห์ที่ 7 - 10 ปี 66)

อันดับ	จังหวัด	อำเภอ	จำนวนผู้ป่วย	อัตราป่วยต่อ ประชากร 100,000 คน
1	นครสวรรค์	ชุมตาบง	6	32.39
2	นครสวรรค์	บรรพตพิสัย	23	26.78
3	กำแพงเพชร	คลองลาน	10	15.81
4	อุทัยธานี	สว่างอารมณ์	4	12.6
5	กำแพงเพชร	ลานกระบือ	5	11.66
6	นครสวรรค์	พยุหะคีรี	6	9.81
7	ชัยนาท	มโนรมย์	3	9.31
8	ชัยนาท	สรรคบุรี	6	9.28
9	นครสวรรค์	โกรกพระ	3	8.61
10	ชัยนาท	วัดสิงห์	2	7.87

ที่มา : โปรแกรมทันระดับ ณ วันที่ 22 มี.ค. 2566

อำเภอที่มีอัตราป่วยสะสมโรคไข้เลือดออกสูงสุด 10 อันดับแรก
(สัปดาห์ที่ 10/66)

อันดับ	จังหวัด	อำเภอ	จำนวนผู้ป่วยสะสม	อัตราป่วยสะสมต่อประชากรแสนคน
1	นครสวรรค์	บรรพตพิสัย	42	49.52
2	นครสวรรค์	ชุมตาบง	7	38.95
3	กำแพงเพชร	ลานกระบือ	14	32.79
4	อุทัยธานี	สว่างอารมณ์	8	25.38
5	นครสวรรค์	ท่าตะโก	13	19.74
6	ชัยนาท	สรรคบุรี	12	18.95
7	ชัยนาท	หนองมะโมง	3	15.44
8	นครสวรรค์	ไพศาลี	9	12.9
9	กำแพงเพชร	คลองลาน	8	12.83
10	ชัยนาท	มโนรมย์	4	12.64

ที่มา: รายงาน 506 สคร.3 ณ 15 มี.ค. 2565

อำเภอที่มีอัตราป่วยสะสมโรคไข้เลือดออกสูงสุด 10 อันดับแรก
(สัปดาห์ที่ 11/66)

อันดับ	จังหวัด	อำเภอ	จำนวนผู้ป่วยสะสม	อัตราป่วยสะสมต่อประชากรแสนคน
1	นครสวรรค์	บรรพตพิสัย	42	49.52
2	นครสวรรค์	ชุมตาบง	8	44.52
3	กำแพงเพชร	ลานกระบือ	14	32.79
4	ชัยนาท	สรรคบุรี	18	28.43
5	อุทัยธานี	สว่างอารมณ์	8	25.38
6	กำแพงเพชร	คลองลาน	13	20.85
7	นครสวรรค์	ท่าตะโก	13	19.74
8	พิจิตร	วชิรบำรุง	5	16.14
9	ชัยนาท	มโนรมย์	5	15.8
10	ชัยนาท	หนองมะโมง	3	15.44

ที่มา: รายงาน 506 สคร.3 ณ วันที่ 22 มี.ค. 2566



เป้าหมายลดโรคไข้เลือดออก เขตสุขภาพ ที่ 3

	ปี 2562	ปี 2563	ปี 2564	ปี 2565	ปี 2566
เป้าหมาย: ลดอัตราป่วยโรค ไข้เลือดออก	ไม่น้อยกว่า ร้อยละ 15 ของค้ำมัธยฐาน ย้อนหลัง 5 ปี (พ.ศ.2557-2561)	ไม่น้อยกว่า ร้อยละ 20 ของค้ำมัธยฐาน ย้อนหลัง 5 ปี (พ.ศ.2558-2562)	ไม่น้อยกว่า ร้อยละ 25 ของค้ำมัธยฐาน ย้อนหลัง 5 ปี (พ.ศ.2559-2563)	ไม่น้อยกว่า ร้อยละ 15 ของค้ำมัธยฐาน ย้อนหลัง 5 ปี (พ.ศ.2560-2564)	ไม่น้อยกว่า ร้อยละ 20 ของค้ำมัธยฐาน ย้อนหลัง 5 ปี (พ.ศ.2561-2565)
ค้ำมัธยฐานย้อนหลัง5ปี	68.74	107.83	107.83	97.06	97.25
ค่าเป้าหมาย	58.43	86.27	80.87	82.06	77.80
ผลงาน	107.80	95.88	18.00	43.56	9.29
เป้าหมาย: อัตราป่วยตาย	ร้อยละ 0.10	ไม่เกินร้อยละ 0.10	ไม่เกินร้อยละ 0.10	ไม่เกินร้อยละ 0.10	ไม่เกินร้อยละ 0.10
ผลงาน	0.06	0.03	0.00	0.07	0.00



เป้าหมายลดโรคไข้เลือดออก เขตสุขภาพ ที่ 3 ปี2566

	เขต3	ชัยนาท	นครสวรรค์	อุทัยธานี	พิจิตร	กำแพงเพชร
เป้าหมาย: ลดอัตราป่วยโรค ไข้เลือดออก	ไม่น้อยกว่าร้อยละ 20 ของค้ำมัธยฐานย้อนหลัง 5 ปี (พ.ศ.2561-2565)					
ไม่น้อยกว่า ร้อยละ 20 ของค้ำมัธยฐานย้อนหลัง 5 ปี (พ.ศ.2561-2565)	97.25	55.24	117.42	76.09	59.31	41.81
ค่าเป้าหมาย	77.80	44.19	93.94	60.87	47.45	33.45
ผลงาน	8.91	12.25	13.90	7.10	3.42	6.63
เป้าหมาย: อัตราป่วยตาย	อัตราป่วยตาย ไม่เกินร้อยละ 0.10					
ผลงาน	0.00	0.00	0.00	0.00	0.00	0.00

Thank you

