



สถานการณ์โรคไข้เลือดออก

เขตสุขภาพที่ 3



งานโรคติดต่อนำโดยแมลง



สำนักงานป้องกันควบคุมโรคที่ 3 จังหวัดนครสวรรค์



เบอร์โทร : 056-221822 ต่อ 152



E-mail : vbd.dpc3@gmail.com

สัปดาห์ที่ 10
ปี 2566

ข้อมูล ณ วันที่
15 มีนาคม 2566

สถานการณ์ ไข้เลือดออก

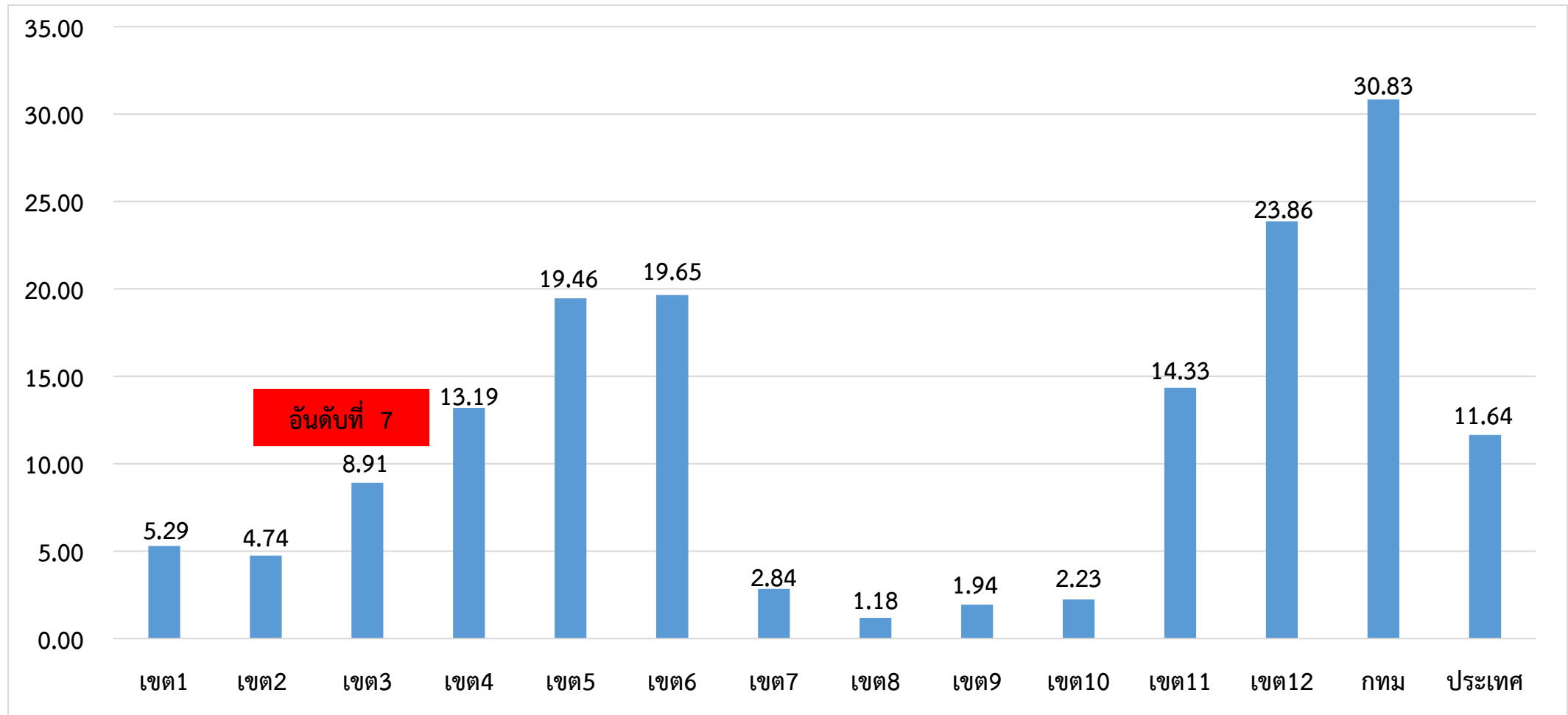
ระดับประเทศ	2566	2565	2564	2563	2562	2561
ป่วย (ราย)	7,691	1,123	2,135	7,862	13,768	5,663
ตาย (ราย)	7	3	2	5	18	10
อัตราป่วยต่อแสน	11.64	1.84	3.23	11.85	20.71	8.54
อัตราป่วยตาย %	0.09	0.09	0.09	0.06	0.13	0.18

มีรายงานผู้ป่วยเพิ่มขึ้นจากสัปดาห์ที่ผ่านมา + 834 ราย
จำนวนผู้ป่วย พ.ศ. 2566 **มากกว่า** พ.ศ. 2565 ณ ช่วงเวลาเดียวกัน **6.8 เท่า**

ที่มา: รายงานกองโรคติดต่อฯ โดยแมลง ณ วันที่ 15 มี.ค. 2566

สถานการณ์โรคไข้เลือดออก จำแนกรายเขตสุขภาพ ตั้งแต่วันที่ 1 มกราคม 2566 – 15 มีนาคม 2566

อัตราป่วยต่อแสนประชากร



ที่มา: รายงาน 506 กองระบาดวิทยา ณ วันที่ 15 มี.ค. 2566

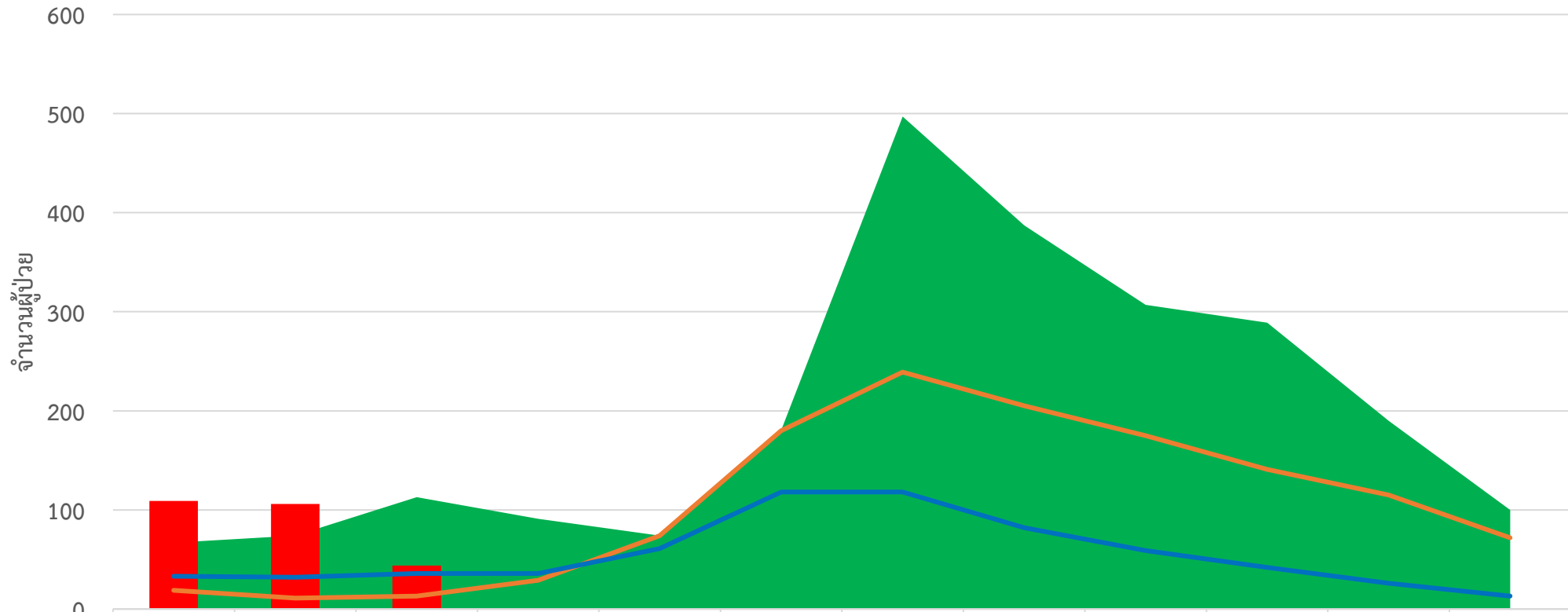
สัปดาห์ที่ 10
ปี 2565

ข้อมูล ณ วันที่
15 มีนาคม 2566

สถานการณ์ ไข้เลือดออก

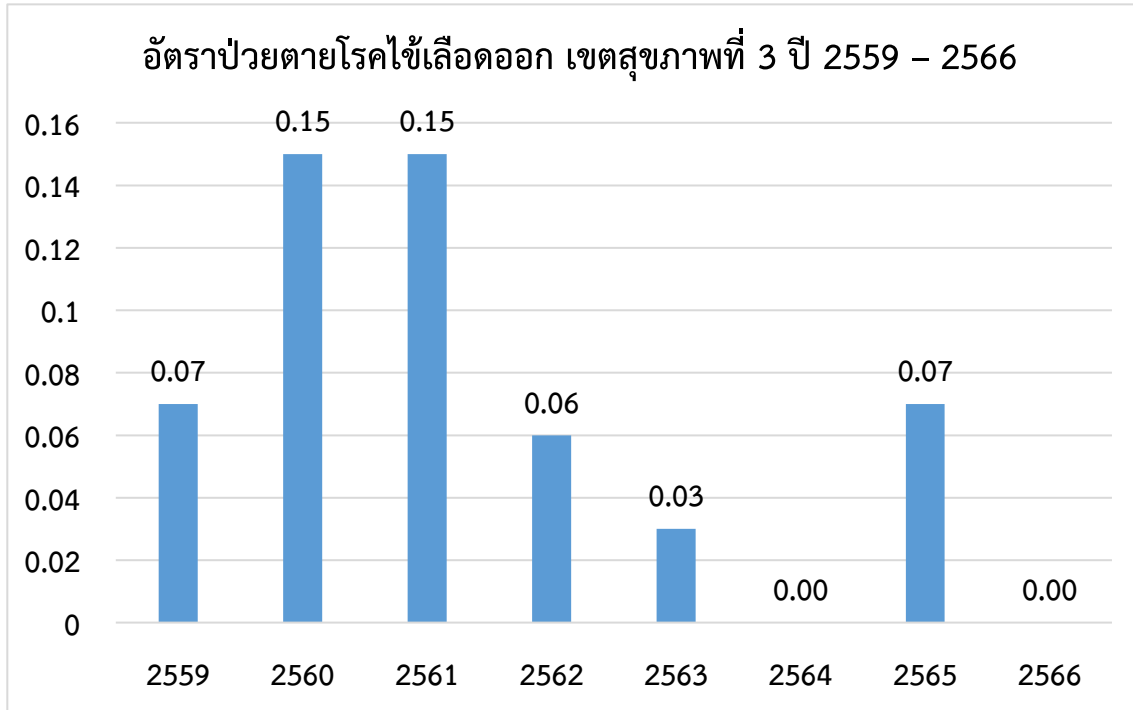
เขต 3	ป่วย (ราย)	ตาย (ราย)	อัตราป่วยต่อแสน	อัตราป่วยตาย (%)	ลำดับของประเทศ
นครสวรรค์	143 (+38)	0	13.90	0.00	22
ชัยนาท	39 (+13)	0	12.25	0.00	25
อุทัยธานี	23 (+7)	0	7.10	0.00	36
กำแพงเพชร	41 (+19)	0	5.78	0.00	40
พิจิตร	13 (+0)	0	2.47	0.00	53
เขตสุขภาพ	259 (+77)	0	8.91	0.00	7

จำนวนผู้ป่วยไข้เลือดออกรายเดือน เขตสุขภาพที่ 3



	ม.ค.	ก.พ.	มี.ค.	เม.ย.	พ.ค.	มิ.ย.	ก.ค.	ส.ค.	ก.ย.	ต.ค.	พ.ย.	ธ.ค.
Median	67	74	113	91	74	180	497	387	307	289	190	100
2566	109	106	44	0	0	0	0	0	0	0	0	0
2565	19	11	13	29	74	180	239	205	175	141	115	72
พยากรณ์โรค ปี 2566	33	32	36	36	61	118	118	82	59	42	26	13

สถานการณ์การเสียชีวิตด้วยโรคไข้เลือดออก เขตสุขภาพที่ 3



จำนวนผู้เสียชีวิตโรคไข้เลือดออกเขตสุขภาพที่ 3 ปี 2558 - 2565

จังหวัด	2559	2560	2561	2562	2563	2564	2565	2566
กำแพงเพชร	0	2	2	1	0	0	0	0
ชัยนาท	0	0	0	1	0	0	1	0
พิจิตร	1	1	2	0	0	0	1	0
นครสวรรค์	0	0	5	0	1	0	0	0
อุทัยธานี	0	0	0	0	0	0	0	0
รวม	1	3	9	2	1	0	2	0

อำเภอที่มีอัตราป่วยโรคไข้เลือดออกสูงสุด 10 อันดับแรก
ใน 4 สัปดาห์ล่าสุด (สัปดาห์ที่ 5 - 8 ปี 66)

อันดับ	จังหวัด	อำเภอ	จำนวนผู้ป่วย	อัตราป่วยต่อประชากร 100,000 คน
1	นครสวรรค์	บรรพตพิสัย	15	17.47
2	นครสวรรค์	ชุมตาบง	2	10.8
3	นครสวรรค์	แม่เปิน	2	9.57
4	นครสวรรค์	โกรกพระ	3	8.61
5	ชัยนาท	มโนรมย์	2	6.21
6	อุทัยธานี	บ้านไร่	4	5.82
7	นครสวรรค์	ไพศาลี	4	5.64
8	ชัยนาท	หันคา	3	5.47
9	ชัยนาท	หนองมะโมง	1	5.1
10	นครสวรรค์	ตากฟ้า	2	4.99

ที่มา : โปรแกรมทันระบาด ณ วันที่ 8 มี.ค. 2566

อำเภอที่มีอัตราป่วยโรคไข้เลือดออกสูงสุด 10 อันดับแรก
ใน 4 สัปดาห์ล่าสุด (สัปดาห์ที่ 6 - 9 ปี 66)

อันดับ	จังหวัด	อำเภอ	จำนวนผู้ป่วย	อัตราป่วยต่อประชากร 100,000 คน
1	นครสวรรค์	ชุมตาบง	6	32.39
2	นครสวรรค์	บรรพตพิสัย	24	27.95
3	อุทัยธานี	สว่างอารมณ์	3	9.45
4	ชัยนาท	มโนรมย์	3	9.31
5	ชัยนาท	สรรคบุรี	6	9.28
6	นครสวรรค์	โกรกพระ	3	8.61
7	นครสวรรค์	พยุหะคีรี	5	8.18
8	ชัยนาท	วัดสิงห์	2	7.87
9	กำแพงเพชร	ลานกระบือ	3	6.99
10	นครสวรรค์	ตากถ้ำ	7	6.59

ที่มา : โปรแกรมทันระบาด ณ วันที่ 15 มี.ค. 2566

อำเภอที่มีอัตราป่วยสะสมโรคไข้เลือดออกสูงสุด 10 อันดับแรก
(สัปดาห์ที่ 9/66)

อันดับ	จังหวัด	อำเภอ	จำนวนผู้ป่วยสะสม	อัตราป่วยสะสมต่อประชากรแสนคน
1	นครสวรรค์	บรรพตพิสัย	37	43.62
2	นครสวรรค์	ชุมตาบง	7	38.95
3	กำแพงเพชร	ลานกระบือ	9	21.08
4	นครสวรรค์	ท่าตะโก	13	19.74
5	ชัยนาท	สรรคบุรี	12	18.95
6	ชัยนาท	หนองมะโมง	3	15.44
7	นครสวรรค์	ไพศาลี	9	12.9
8	อุทัยธานี	สว่างอารมณ์	4	12.69
9	ชัยนาท	มโนรมย์	4	12.64
10	ชัยนาท	เมืองชัยนาท	8	11.54

ที่มา: รายงาน 506 สคร.3 ณ 8 มี.ค. 2565

อำเภอที่มีอัตราป่วยสะสมโรคไข้เลือดออกสูงสุด 10 อันดับแรก
(สัปดาห์ที่ 10/66)

อันดับ	จังหวัด	อำเภอ	จำนวนผู้ป่วยสะสม	อัตราป่วยสะสมต่อประชากรแสนคน
1	นครสวรรค์	บรรพตพิสัย	42	49.52
2	นครสวรรค์	ชุมตาบง	7	38.95
3	กำแพงเพชร	ลานกระบือ	14	32.79
4	อุทัยธานี	สว่างอารมณ์	8	25.38
5	นครสวรรค์	ท่าตะโก	13	19.74
6	ชัยนาท	สรรคบุรี	12	18.95
7	ชัยนาท	หนองมะโมง	3	15.44
8	นครสวรรค์	ไพศาลี	9	12.9
9	กำแพงเพชร	คลองลาน	8	12.83
10	ชัยนาท	มโนรมย์	4	12.64

ที่มา: รายงาน 506 สคร.3 ณ วันที่ 15 มี.ค. 2566



เป้าหมายลดโรคไข้เลือดออก เขตสุขภาพ ที่ 3

	ปี 2562	ปี 2563	ปี 2564	ปี 2565	ปี 2566
เป้าหมาย: ลดอัตราป่วยโรค ไข้เลือดออก	ไม่น้อยกว่า ร้อยละ 15 ของค้ำชัญฐาน ย้อนหลัง 5 ปี (พ.ศ.2557-2561)	ไม่น้อยกว่า ร้อยละ 20 ของค้ำชัญฐาน ย้อนหลัง 5 ปี (พ.ศ.2558-2562)	ไม่น้อยกว่า ร้อยละ 25 ของค้ำชัญฐาน ย้อนหลัง 5 ปี (พ.ศ.2559-2563)	ไม่น้อยกว่า ร้อยละ 15 ของค้ำชัญฐาน ย้อนหลัง 5 ปี (พ.ศ.2560-2564)	ไม่น้อยกว่า ร้อยละ 20 ของค้ำชัญฐาน ย้อนหลัง 5 ปี (พ.ศ.2561-2565)
ค้ำชัญฐานย้อนหลัง5ปี	68.74	107.83	107.83	97.06	97.25
ค่าเป้าหมาย	58.43	86.27	80.87	82.06	77.80
ผลงาน	107.80	95.88	18.00	43.56	8.91
เป้าหมาย: อัตราป่วยตาย	ร้อยละ 0.10	ไม่เกินร้อยละ 0.10	ไม่เกินร้อยละ 0.10	ไม่เกินร้อยละ 0.10	ไม่เกินร้อยละ 0.10
ผลงาน	0.06	0.03	0.00	0.07	0.00



เป้าหมายลดโรคไข้เลือดออก เขตสุขภาพ ที่ 3 ปี2566

	เขต3	ชัยนาท	นครสวรรค์	อุทัยธานี	พิจิตร	กำแพงเพชร
เป้าหมาย: ลดอัตราป่วยโรค ไข้เลือดออก	ไม่น้อยกว่าร้อยละ 20 ของค้ำมัธยฐานย้อนหลัง 5 ปี (พ.ศ.2561-2565)					
ไม่น้อยกว่า ร้อยละ 20 ของค้ำมัธยฐานย้อนหลัง 5 ปี (พ.ศ.2561-2565)	97.25	55.24	117.42	76.09	59.31	41.81
ค่าเป้าหมาย	77.80	44.19	93.94	60.87	47.45	33.45
ผลงาน	8.91	12.25	13.90	7.10	2.47	5.78
เป้าหมาย: อัตราป่วยตาย	อัตราป่วยตาย ไม่เกินร้อยละ 0.10					
ผลงาน	0.00	0.00	0.00	0.00	0.00	0.00

Thank you

