



กรมควบคุมโรค

สำนักงานป้องกันควบคุมโรคที่ 3 จังหวัดนครสวรรค์

# รายงานเฝ้าระวังโรคไข้เลือดออกประจำสัปดาห์ เขตสุขภาพที่ 3

ประจำสัปดาห์ที่ 11 (12-18 มีนาคม) พ.ศ.2566

กลุ่มระบาดวิทยาและตอบโต้ภาวะฉุกเฉินทางสาธารณสุข

สำนักงานป้องกันควบคุมโรคที่ 3 จังหวัดนครสวรรค์

โทร 056-221822 ต่อ 114 โทรสาร 056-226620 e-mail : epidpc3@gmail.com

## ประเทศไทย

ข้อมูลเฝ้าระวังโรค พบผู้ป่วย 8,625 ราย คิดเป็นอัตราป่วย 13.05 ต่อแสนประชากร เสียชีวิต 8 ราย คิดเป็นอัตราราย 0.01 ต่อแสนประชากร อัตราส่วน เพศชายต่อเพศหญิง 1: 0.92 กลุ่มอายุที่พบมากที่สุด 3 อันดับ คือ 15-24 ปี (22.50 %), 10-14 ปี (19.71 %) และ 25-34 ปี (16.28 %) อาชีพที่พบส่วนใหญ่ นักเรียน ร้อยละ 45.7 ไม่ทราบอาชีพ/ ในปกครอง ร้อยละ 21.3 รับจ้าง ร้อยละ 18.2 เมื่อพิจารณาเป็นรายภาค พบว่า ภาคใต้ 2,198 ราย อัตราป่วย 23.19 ต่อแสนประชากร เสียชีวิต 3 ราย รองลงมาคือ ภาคกลาง 5,134 ราย อัตราป่วย 22.48 ต่อแสนประชากร เสียชีวิต 4 ราย ภาคเหนือ 752 ราย อัตราป่วย 6.28 ต่อแสนประชากร ไม่พบผู้เสียชีวิต และภาคตะวันออกเฉียงเหนือ 541 ราย อัตราป่วย 2.48 ต่อแสนประชากร เสียชีวิต 1 ราย (ตารางที่ 1)

ลำดับที่	ภาค	จำนวน (ราย)		อัตราต่อแสนประชากร		อัตราป่วยตาย (ร้อยละ)	ประชากร (คน)
		ผู้ป่วย	ตาย	ป่วย	ตาย		
1	ภาคใต้	2,198	3	23.19	0.03	0.14	9,480,093
2	ภาคกลาง	5,134	4	22.48	0.02	0.08	22,842,768
3	ภาคเหนือ	752	0	6.28	0.00	0.00	11,977,896
4	ภาคตะวันออกเฉียงเหนือ	541	1	2.48	0.00	0.18	21,781,418
	รวม	8,625	8	13.05	0.01	0.09	66,082,175

ที่มา: กองระบาดวิทยา กรมควบคุมโรค กระทรวงสาธารณสุข ณ วันที่ 23 มีนาคม 2566

เขตสุขภาพที่มีอัตรารายสูงสุด 3 อันดับ คือ เขตสุขภาพที่ 13 , เขตสุขภาพที่ 12 และเขตสุขภาพที่ 6 อัตราป่วย 32.78, 29.73 และ 21.72 ต่อแสนประชากร เขตสุขภาพที่ 3 อันดับที่ 7 อัตราป่วย 9.29 ต่อแสนประชากร (ตารางที่ 2)

เขตสุขภาพ	ลำดับที่ของประเทศไทย														
	สัปดาห์ที่ 11			สัปดาห์ที่ 10			สัปดาห์ที่ 9			สัปดาห์ที่ 8			สัปดาห์ที่ 7		
	ลำดับ	อัตราป่วย	เสียชีวิตสะสม	ลำดับ	อัตราป่วย	เสียชีวิตสะสม	ลำดับ	อัตราป่วย	เสียชีวิตสะสม	ลำดับ	อัตราป่วย	เสียชีวิตสะสม	ลำดับ	อัตราป่วย	เสียชีวิตสะสม
1	8	5.68	0	8	5.29	0	8	4.69	0	8	3.79	0	8	3.79	0
2	9	5.33	0	9	4.74	0	9	4.28	0	9	3.52	0	9	3.52	0
3	7	9.29	0	7	8.91	0	7	6.26	0	7	4.71	0	7	4.71	0
4	6	14.67	2	6	13.19	2	5	12.31	2	6	9.65	1	6	9.65	1
5	4	21.34	0	4	19.46	0	4	14.79	0	4	12.61	0	4	12.61	0
6	3	21.72	1	3	19.65	1	3	17.73	1	3	14.30	0	3	14.30	0
7	10	3.37	0	10	2.84	0	10	2.28	0	10	1.72	0	10	1.72	0
8	13	1.27	0	13	1.18	0	13	1.14	0	13	0.89	0	13	0.89	0
9	12	2.43	1	12	1.94	1	12	1.55	1	12	1.13	0	12	1.13	0
10	11	3.05	0	11	2.23	0	11	1.99	0	11	1.33	0	11	1.33	0
11	5	21.34	1	5	14.33	1	6	12.26	1	5	10.05	1	5	10.05	1
12	2	29.73	2	2	23.86	1	2	23.46	1	2	16.65	0	2	16.65	0
13	1	32.78	1	1	30.83	1	1	28.84	0	1	23.97	0	1	23.97	0

ที่มา: กองระบาดวิทยา กรมควบคุมโรค กระทรวงสาธารณสุข ณ วันที่ 23 มีนาคม 2566

จังหวัดที่มีอัตราป่วยสูงสุด 3 อันดับ จังหวัดสมุทรสาคร, สงขลา, สมุทรปราการ อัตราป่วย 49.71, 42.63 และ 35.66 ต่อแสนประชากร เมื่อพิจารณาในเขตสุขภาพที่ 3 จังหวัดนครสวรรค์ อันดับที่ 24 อัตราป่วย 13.90 จังหวัดชัยนาท อันดับที่ 26 อัตราป่วย 12.25 จังหวัดอุทัยธานี อันดับที่ 37 อัตราป่วย 7.10 จังหวัดกำแพงเพชร อันดับที่ 41 อัตราป่วย 6.63 และจังหวัดพิจิตร อันดับที่ 52 อัตราป่วย 3.42 ต่อแสนประชากร (ตารางที่ 3)

ตารางที่ 3 อัตราป่วยโรคไข้เลือดออก สัปดาห์ที่ 11 (12-18 มีนาคม 2566) ปี พ.ศ. 2566 จำแนกตาม 5 จังหวัดอันดับแรกและอันดับในเขตสุขภาพที่ 3 ของประเทศไทย

อันดับที่	จังหวัด	อัตราต่อแสนประชากร		จำนวนผู้ป่วย (ราย)		อัตราป่วยตาย (%)	ประชากร
		ป่วย	ตาย	ป่วย	ตาย		
1	สมุทรสาคร	49.71	0	293	0	0	589,428
2	สงขลา	42.63	0	610	1	0	1,431,063
3	สมุทรปราการ	35.66	0	485	0	0	1,360,227
4	ภูเก็ต	35.42	0	148	0	0	417,891
5	นราธิวาส	35.13	0	286	1	0	814,121
24	นครสวรรค์	13.90	0	143	0	0	1,028,814
26	ชัยนาท	12.25	0	39	0	0	318,308
37	อุทัยธานี	7.10	0	23	0	0	323,860
41	กำแพงเพชร	6.63	0	47	0	0	708,775
52	พิจิตร	3.42	0	18	0	0	525,944

ที่มา: กองระบาดวิทยา กรมควบคุมโรค กระทรวงสาธารณสุข ณ วันที่ 23 มีนาคม 2566

เขตสุขภาพที่ 3 พบผู้ป่วย 275 ราย (+8) คิดเป็นอัตราป่วย 9.41 ต่อแสนประชากร ไม่มีเสียชีวิต อัตราส่วนเพศชายต่อเพศหญิง 1.17: 1 กลุ่มอายุที่พบมากที่สุด 3 อันดับ คือ 10-14 ปี, 15-24 ปี และ 5-9 ปี อัตราป่วย 572.74, 392.73 และ 368.19 ต่อแสนประชากร อาชีพที่พบมากที่สุด 3 อันดับ อาชีพนักเรียน ร้อยละ 50.5 อาชีพรับจ้าง ร้อยละ 16.7 และในปกครอง ร้อยละ 13.1 จังหวัดชัยนาท อัตราป่วย สูงสุด 13.73 รองลงมาคือจังหวัดนครสวรรค์ 13.62 จังหวัดอุทัยธานี 7.38 จังหวัดกำแพงเพชร 6.60 และจังหวัดพิจิตร 3.59 ต่อแสนประชากร ตามลำดับ (ตารางที่ 4)

ตารางที่ 4 จำนวนผู้ป่วยโรคไข้เลือดออก จำแนกตามอันดับจังหวัดของเขตสุขภาพที่ 3 สัปดาห์ที่ 11 (12-18 มีนาคม 2566) และ 3 สัปดาห์ย้อนหลัง

อันดับที่	จังหวัด	ประชากร	จำนวนผู้ป่วยสัปดาห์ที่ 11			อัตราต่อแสนประชากร		อัตราป่วยตาย (%)	จำนวนผู้ป่วย 3 สัปดาห์ย้อนหลัง					
			ป่วย	ป่วยสะสม	ตายสะสม	ป่วย	ตาย		สัปดาห์ที่ 10		สัปดาห์ที่ 9		สัปดาห์ที่ 8	
									ป่วย	สะสม	ป่วย	สะสม	ป่วย	สะสม
1	ชัยนาท	320,432	2	44	0	13.73	0	0	4	42	7	38	6	31
2	นครสวรรค์	1,035,028	5	141	0	13.62	0	0	8	136	24	128	16	104
3	อุทัยธานี	325,116	0	24	0	7.38	0	0	2	24	5	22	2	17
4	กำแพงเพชร	712,143	1	47	0	6.60	0	0	6	46	5	40	3	35
5	พิจิตร	529,395	0	19	0	3.59	0	0	6	19	0	13	3	13
รวมเขตสุขภาพที่ 3		2,922,114	8	275	0	9.41	0	0	26	267	41	241	30	200

แหล่งข้อมูล : รายงาน 506 สำนักงานป้องกันควบคุมโรคที่ 3 จังหวัดนครสวรรค์ ณ วันที่ 23 มีนาคม 2566

อำเภอที่มีอัตราป่วยสูงสุด 5 อันดับ อำเภอบรรพตพิสัย จังหวัดนครสวรรค์ อัตราป่วย 49.52 อำเภอชุมตาบง จังหวัดนครสวรรค์ อัตราป่วย 44.52 อำเภอลานกระบือ จังหวัดกำแพงเพชร อัตราป่วย 32.79 อำเภอสรรคบุรี จังหวัดชัยนาท อัตราป่วย 26.85 และอำเภอสว่างอารมณ์ จังหวัดอุทัยธานี อัตราป่วย 25.38 ต่อแสนประชากร (ตารางที่ 5)

ตารางที่ 5 อัตราป่วยโรคไข้เลือดออก สัปดาห์ที่ 11 (12-18 มีนาคม 2566) ปี พ.ศ. 2566 จำแนกตาม 10 อันดับแรกของอำเภอ เขตสุขภาพที่ 3 และ 3 สัปดาห์ย้อนหลัง

อันดับที่	อำเภอ	จังหวัด	ประชากร	สัปดาห์ที่ 11			อัตราต่อแสนประชากร		อัตรา ป่วยตาย (%)	จำนวนผู้ป่วย 3 สัปดาห์ย้อนหลัง					
				ป่วย	ป่วย สะสม	ตาย สะสม	ป่วย	ตาย		สัปดาห์ที่ 10		สัปดาห์ที่ 9		สัปดาห์ที่ 8	
										ป่วย	สะสม	ป่วย	สะสม	ป่วย	สะสม
1	บรรพตพิสัย	นครสวรรค์	84,817	0	42	0	49.52	0	0	2	42	8	40	5	32
2	ชุมตาบง	นครสวรรค์	17,970	0	8	0	44.52	0	0	1	8	3	7	3	4
3	ลานกระบือ	กำแพงเพชร	42,692	0	14	0	32.79	0	0	2	14	1	12	1	11
4	สรรคบุรี	ชัยนาท	63,312	2	17	0	26.85	0	0	3	15	3	12	1	9
5	สว่างอารมณ์	อุทัยธานี	31,523	0	8	0	25.38	0	0	1	8	2	7	1	5
6	คลองลาน	กำแพงเพชร	62,355	1	13	0	20.85	0	0	4	12	4	8	2	4
7	ท่าตะโก	นครสวรรค์	65,859	0	13	0	19.74	0	0	0	13	0	13	1	13
8	วชิรบำรุง	พิจิตร	30,975	0	5	0	16.14	0	0	3	5	0	2	0	2
9	มโนรมย์	ชัยนาท	31,655	0	5	0	15.80	0	0	1	5	0	4	1	4
10	หนองมะโมง	ชัยนาท	19,429	0	3	0	15.44	0	0	0	3	1	3	0	2

แหล่งข้อมูล : รายงาน 506 สำนักงานป้องกันควบคุมโรคที่ 3 จังหวัดนครสวรรค์ ณ วันที่ 23 มีนาคม 2566

จังหวัดชัยนาท 44 (+2) อัตราป่วย 13.73 ต่อแสนประชากร อำเภอที่มีอัตราป่วยสูงสุด 3 อันดับแรก คือ อำเภอสรรคบุรี 26.85 อำเภอมโนรมย์ 15.80 อำเภอหนองมะโมง 15.44 ต่อแสนประชากร (ตารางที่ 6)

ตารางที่ 6 อัตราป่วยโรคไข้เลือดออก สัปดาห์ที่ 11 (12-18 มีนาคม 2566) ปี พ.ศ. 2566 จังหวัดชัยนาท จำแนกตามอันดับอำเภอ และ 3 สัปดาห์ย้อนหลัง ปี พ.ศ. 2566

อันดับที่	อำเภอ	ประชากร	สัปดาห์ที่ 11			อัตราต่อแสนประชากร		อัตรา ป่วยตาย (%)	จำนวนผู้ป่วย 3 สัปดาห์ย้อนหลัง					
			ป่วย	ป่วย สะสม	ตาย สะสม	ป่วย	ตาย		สัปดาห์ที่ 10		สัปดาห์ที่ 9		สัปดาห์ที่ 8	
									ป่วย	สะสม	ป่วย	สะสม	ป่วย	สะสม
1	สรรคบุรี	63,312	2	17	0	26.85	0	0	3	15	3	12	1	9
2	มโนรมย์	31,655	0	5	0	15.80	0	0	1	5	0	4	1	4
3	หนองมะโมง	19,429	0	3	0	15.44	0	0	0	3	1	3	0	2
4	เมืองชัยนาท	69,337	0	8	0	11.54	0	0	0	8	2	8	1	6
5	หันคา	54,126	0	5	0	9.24	0	0	0	5	0	5	1	5
6	วัดสิงห์	25,221	0	2	0	7.93	0	0	0	2	0	2	1	2
7	สรรพยา	40,598	0	3	0	7.39	0	0	0	3	1	3	0	2
8	เนินขาม	16,754	0	1	0	5.97	0	0	0	1	0	1	1	1
	รวม	320,432	2	44	0	13.73	0	0	4	42	7	38	6	31

แหล่งข้อมูล : รายงาน 506 สำนักงานป้องกันควบคุมโรคที่ 3 จังหวัดนครสวรรค์ ณ วันที่ 23 มีนาคม 2566

จังหวัดนครสวรรค์ 141 ราย (+5) อัตราป่วย 13.62 ต่อแสนประชากร อำเภอที่มีอัตราป่วยสูงสุด 3 อันดับแรก คือ อำเภอบรรพตพิสัย 49.52 อำเภอชุมตาบง 44.52 และอำเภอท่าตะโก 19.74 ต่อแสนประชากร (ตารางที่ 7)

ตารางที่ 7 อัตราป่วยโรคไข้เลือด สัปดาห์ที่ 11 (12-18 มีนาคม 2566) ปี พ.ศ. 2566 จังหวัดนครสวรรค์ จำแนกตามอันดับอำเภอ และ 3 สัปดาห์ย้อนหลัง ปี พ.ศ. 2566

อันดับที่	อำเภอ	ประชากร	สัปดาห์ที่ 11			อัตราต่อแสนประชากร		อัตราป่วยตาย (%)	จำนวนผู้ป่วย 3 สัปดาห์ย้อนหลัง					
			ป่วย	ป่วยสะสม	ตายสะสม	ป่วย	ตาย		สัปดาห์ที่ 10		สัปดาห์ที่ 9		สัปดาห์ที่ 8	
								ป่วย	สะสม	ป่วย	สะสม	ป่วย	สะสม	ป่วย
1	บรรพตพิสัย	84,817	0	42	0	49.52	0	0	2	42	8	40	5	32
2	ชุมตาบง	17,970	0	8	0	44.52	0	0	1	8	3	7	3	4
3	ท่าตะโก	65,859	0	13	0	19.74	0	0	0	13	0	13	1	13
4	ตากสิน	103,034	2	14	0	13.59	0	0	1	12	3	11	0	8
5	ไพศาลี	69,783	0	9	0	12.90	0	0	0	9	1	9	0	8
6	พยุหะคีรี	60,506	0	7	0	11.57	0	0	2	7	4	5	1	1
7	แม่เปิน	20,915	0	2	0	9.56	0	0	0	2	0	2	0	2
8	เมืองนครสวรรค์	243,385	2	23	0	9.45	0	0	0	21	3	21	2	18
9	หนองบัว	65,864	0	6	0	9.11	0	0	0	6	1	6	1	5
10	โกรกพระ	33,867	0	3	0	8.86	0	0	0	3	0	3	2	3
11	แม่วงก์	49,885	0	4	0	8.02	0	0	0	4	0	4	1	4
12	ตากฟ้า	39,404	0	2	0	5.08	0	0	0	2	0	2	0	2
13	ลาดยาว	82,719	0	4	0	4.84	0	0	2	4	0	2	0	2
14	ชุมแสง	62,834	0	3	0	4.77	0	0	0	3	1	3	0	2
15	เก้าเลี้ยว	34,186	1	1	0	2.93	0	0	0	0	0	0	0	0
รวม		1,035,028	5	141	0	13.62	0	0	8	136	24	128	16	104

จังหวัดอุทัยธานี พบผู้ป่วย 24 ราย (+0) อัตราป่วย 7.38 ต่อแสนประชากร อำเภอที่มีอัตราป่วยสูงสุด 3 อันดับ คือ อำเภอสว่างอารมณ์ 25.38 อำเภอห้วยคต 9.93 และอำเภอบ้านไร่ 8.81 อัตราป่วยต่อแสนประชากร (ตารางที่ 8)

ตารางที่ 8 อัตราป่วยโรคไข้เลือดออก สัปดาห์ที่ 11 (12-18 มีนาคม 2566) ปี พ.ศ. 2566 จังหวัดอุทัยธานี จำแนกตามอันดับอำเภอ และ 3 สัปดาห์ย้อนหลัง ปี พ.ศ. 2566

อันดับที่	อำเภอ	ประชากร	สัปดาห์ที่ 11			อัตราต่อแสนประชากร		อัตราป่วยตาย (%)	จำนวนผู้ป่วย 3 สัปดาห์ย้อนหลัง ปี พ.ศ. 2566					
			ป่วย	ป่วยสะสม	ตายสะสม	ป่วย	ตาย		สัปดาห์ที่ 10		สัปดาห์ที่ 9		สัปดาห์ที่ 8	
								ป่วย	สะสม	ป่วย	สะสม	ป่วย	สะสม	ป่วย
1	สว่างอารมณ์	31,523	0	8	0	25.38	0	0	1	8	2	7	1	5
2	ห้วยคต	20,131	0	2	0	9.93	0	0	0	2	0	2	0	2
3	บ้านไร่	68,111	0	6	0	8.81	0	0	0	6	1	6	1	5
4	เมืองอุทัยธานี	49,537	0	3	0	6.06	0	0	1	3	0	2	0	2
5	ลานสัก	58,810	0	3	0	5.10	0	0	0	3	2	3	0	1
6	ทัพทัน	38,074	0	1	0	2.63	0	0	0	1	0	1	0	1
7	หนองฉาง	42,995	0	1	0	2.33	0	0	0	1	0	1	0	1
8	หนองขาหย่าง	15,935	0	0	0	0.00	0	0	0	0	0	0	0	0
รวม		325,116	0	24	0	7.38	0	0	2	24	5	22	2	17

แหล่งข้อมูล : รายงาน 506 สำนักงานป้องกันควบคุมโรคที่ 3 จังหวัดนครสวรรค์ ณ วันที่ 23 มีนาคม 2566

จังหวัดกำแพงเพชร พบผู้ป่วย 47 ราย (+1) อัตราป่วย 6.60 ต่อแสนประชากร อำเภอที่มีอัตราป่วยสูงสุด 3 อันดับ อำเภอ ลานกระบือ 32.79 อำเภอลองลาน 12.83 และอำเภอพรานกระต่าย อัตราป่วย 7.10 ต่อแสนประชากร (ตารางที่ 9)

ตารางที่ 9 อัตราป่วยโรคไข้เลือดออก สัปดาห์ที่ 11 (12-18 มีนาคม 2566) ปี พ.ศ. 2566 จังหวัดกำแพงเพชร จำแนกตามอันดับอำเภอ และ 3 สัปดาห์ย้อนหลัง ปี พ.ศ. 2566

อันดับที่	อำเภอ	ประชากร	สัปดาห์ที่ 11			อัตราต่อแสนประชากร		อัตรา ป่วยตาย (%)	จำนวนผู้ป่วย 3 สัปดาห์ย้อนหลัง					
			ป่วย	ป่วย สะสม	ตาย สะสม	ป่วย	ตาย		สัปดาห์ที่ 10		สัปดาห์ที่ 9		สัปดาห์ที่ 8	
									ป่วย	สะสม	ป่วย	สะสม	ป่วย	สะสม
1	ลานกระบือ	42,692	0	14	0	32.79	0	0	2	14	1	12	1	11
2	คลองลาน	62,355	1	13	0	20.85	0	0	4	12	4	8	2	4
3	พรานกระต่าย	70,398	0	5	0	7.10	0	0	0	5	0	5	0	5
4	ทรายทองวัฒนา	22,668	0	1	0	4.41	0	0	0	1	0	1	0	1
5	คลองขลุง	68,513	0	3	0	4.38	0	0	0	3	0	3	0	3
6	โกสัมพีนคร	28,222	0	1	0	3.54	0	0	0	1	0	1	0	1
7	เมือง	208,721	0	7	0	3.35	0	0	0	7	0	7	0	7
8	ปางศิลาทอง	30,319	0	1	0	3.30	0	0	0	1	0	1	0	1
9	ขาณุวรลักษบุรี	102,591	0	2	0	1.95	0	0	0	2	0	2	0	2
10	ไทรงาม	50,166	0	0	0	0.00	0	0	0	0	0	0	0	0
11	บึงสามัคคี	25,498	0	0	0	0.00	0	0	0	0	0	0	0	0
	รวม	712,143	1	47	0	6.60	0	0	6	46	5	40	3	35

แหล่งข้อมูล : รายงาน 506 สำนักงานป้องกันควบคุมโรคที่ 3 จังหวัดนครสวรรค์ ณ วันที่ 23 มีนาคม 2566

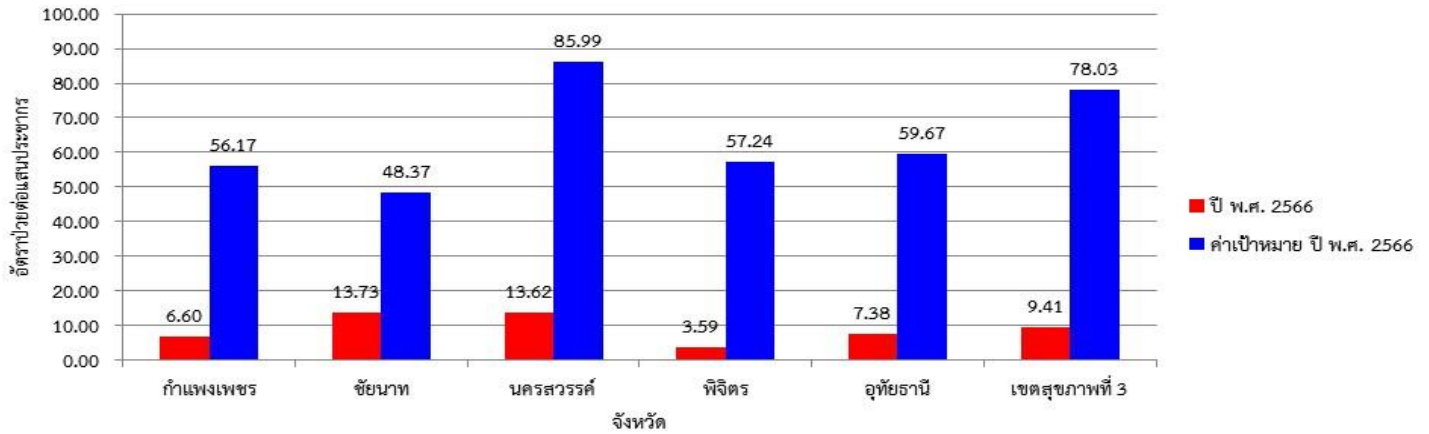
จังหวัดพิจิตร พบผู้ป่วย 19 ราย (+0) อัตราป่วย 3.59 ต่อแสนประชากร อำเภอที่มีอัตราป่วยสูงสุด 3 อันดับ คือ อำเภอ วชิรบารมี 16.14 อำเภอโพธิ์ประทับช้าง 13.85 และอำเภอทับคล้อ 7.10 ต่อแสนประชากร (ตารางที่ 10)

ตารางที่ 10 อัตราป่วยโรคไข้เลือดออก สัปดาห์ที่ 11 (12-18 มีนาคม 2566) ปี พ.ศ. 2566 จังหวัดพิจิตร จำแนกตามอันดับอำเภอ และ 3 สัปดาห์ย้อนหลัง ปี พ.ศ. 2566

อันดับที่	อำเภอ	ประชากร	สัปดาห์ที่ 11			อัตราต่อแสนประชากร		อัตรา ป่วยตาย (%)	จำนวนผู้ป่วย 3 สัปดาห์ย้อนหลัง					
			ป่วย	ป่วย สะสม	ตาย สะสม	ป่วย	ตาย		สัปดาห์ที่ 10		สัปดาห์ที่ 9		สัปดาห์ที่ 8	
									ป่วย	สะสม	ป่วย	สะสม	ป่วย	สะสม
1	วชิรบารมี	30,975	0	5	0	16.14	0	0	3	5	0	2	0	2
2	โพธิ์ประทับช้าง	43,329	0	6	0	13.85	0	0	1	6	0	5	1	5
3	ทับคล้อ	42,266	0	3	0	7.10	0	0	0	3	0	3	2	3
4	วังทรายพูน	24,120	0	1	0	4.15	0	0	0	1	0	1	0	1
5	ตะพานหิน	65,187	0	2	0	3.07	0	0	1	2	0	1	0	1
6	เมือง	107,809	0	2	0	1.86	0	0	1	2	0	1	0	1
7	บางมูลนาก	44,189	0	0	0	0.00	0	0	0	0	0	0	0	0
8	โพทะเล	58,350	0	0	0	0.00	0	0	0	0	0	0	0	0
9	สามง่าม	41,652	0	0	0	0.00	0	0	0	0	0	0	0	0
10	สากเหล็ก	23,245	0	0	0	0.00	0	0	0	0	0	0	0	0
11	บึงนาราง	28,825	0	0	0	0.00	0	0	0	0	0	0	0	0
12	ดงเจริญ	19,448	0	0	0	0.00	0	0	0	0	0	0	0	0
	รวม	529,395	0	19	0	3.59	0	0	6	19	0	13	3	13

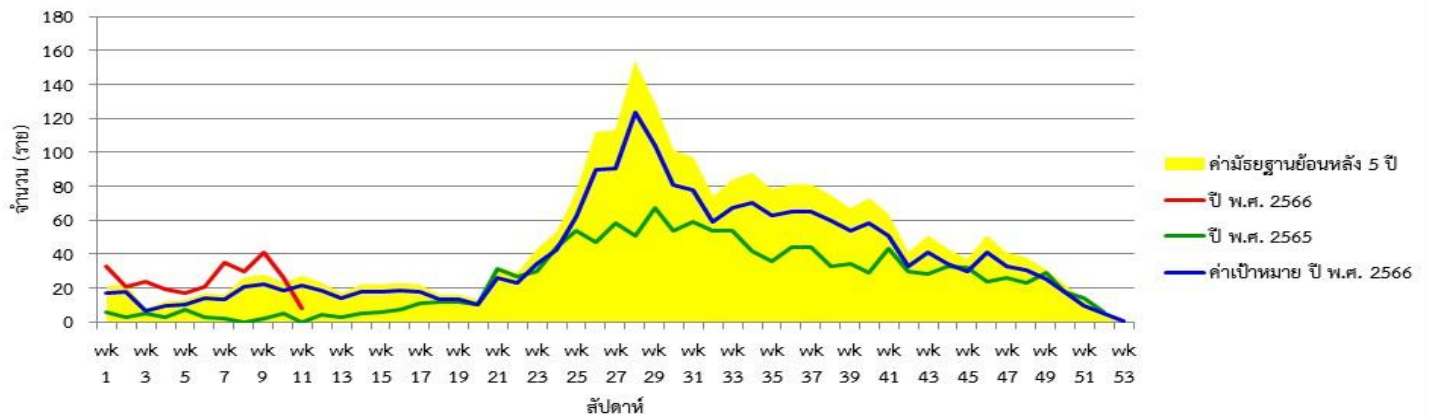
แหล่งข้อมูล : รายงาน 506 สำนักงานป้องกันควบคุมโรคที่ 3 จังหวัดนครสวรรค์ ณ วันที่ 23 มีนาคม 2566

แผนภูมิแท่งแสดงอัตราป่วยโรคไข้เลือดออก สัปดาห์ที่ 11 ปี พ.ศ. 2566 จำแนกรายจังหวัด เขตสุขภาพที่ 3 เปรียบเทียบกับค่าเป้าหมายลดลงจากค้ำมีฐานย้อนหลัง 5 ปี (พ.ศ. 2560-2565) ร้อยละ 20



รูปที่ 1 แผนภูมิแท่งแสดงอัตราป่วยโรคไข้เลือดออก ปี พ.ศ. 2566 จำแนกรายจังหวัดเปรียบเทียบกับค่าเป้าหมายลดลงจากค้ำมีฐานย้อนหลัง 5 ปี (พ.ศ. 2560-2565) ร้อยละ 20 ที่มา: รายงาน 506 สำนักงานป้องกันควบคุมโรคที่ 3 จังหวัดนครสวรรค์ วันที่ 23 มีนาคม 2566

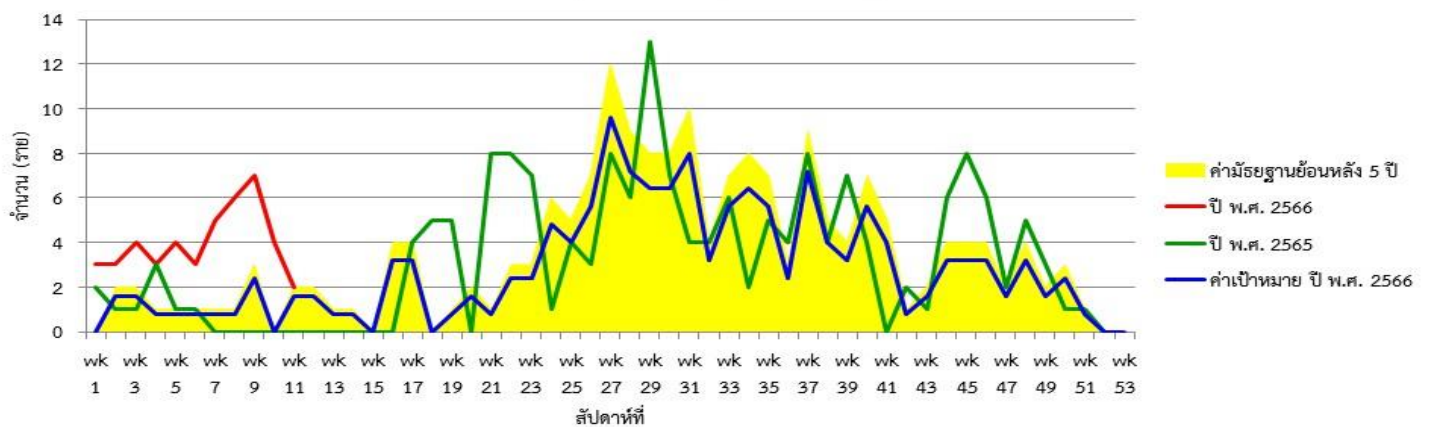
แผนภูมิเส้นแสดงจำนวนผู้ป่วยโรคไข้เลือดออก เขตสุขภาพที่ 5 สัปดาห์ที่ 11 ปี พ.ศ. 2566 จำแนกรายสัปดาห์ เปรียบเทียบกับ ปี พ.ศ. 2565 ค้ำมีฐานย้อนหลัง 5 ปี (ปี พ.ศ. 2561-2565) และค่าเป้าหมาย ปี พ.ศ. 2566



รูปที่ 2 แผนภูมิเส้นแสดงจำนวนผู้ป่วยโรคไข้เลือดออก เขตสุขภาพที่ 3 ปี พ.ศ. 2566 จำแนกรายสัปดาห์ เปรียบเทียบกับ ปี พ.ศ. 2566 ค้ำมีฐานย้อนหลัง 5 ปี (ปี พ.ศ. 2561-2565) และค่าเป้าหมาย ปี พ.ศ. 2566

ที่มา: รายงาน 506 สำนักงานป้องกันควบคุมโรคที่ 3 จังหวัดนครสวรรค์ วันที่ 23 มีนาคม 2566

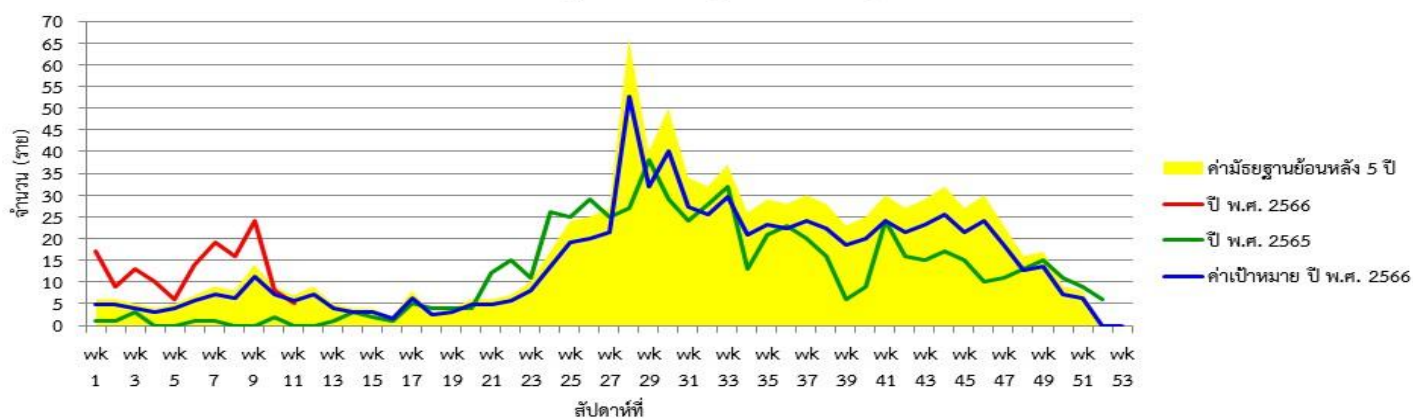
แผนภูมิเส้นแสดงจำนวนผู้ป่วยโรคไข้เลือดออก จังหวัดชัยนาท สัปดาห์ที่ 11 ปี พ.ศ. 2566 จำแนกรายสัปดาห์ เปรียบเทียบกับ ปี พ.ศ. 2565 ค้ำมีฐานย้อนหลัง 5 ปี (ปี พ.ศ. 2561-2565) และค่าเป้าหมาย ปี พ.ศ. 2566



รูปที่ 3 แผนภูมิเส้นแสดงจำนวนผู้ป่วยโรคไข้เลือดออก จังหวัดชัยนาท ปี พ.ศ. 2566 จำแนกรายสัปดาห์ เปรียบเทียบกับ ปี พ.ศ. 2566 ค้ำมีฐานย้อนหลัง 5 ปี (ปี พ.ศ. 2561-2565) และค่าเป้าหมาย ปี พ.ศ. 2566

ที่มา: รายงาน 506 สำนักงานป้องกันควบคุมโรคที่ 3 จังหวัดนครสวรรค์ วันที่ 23 มีนาคม 2566

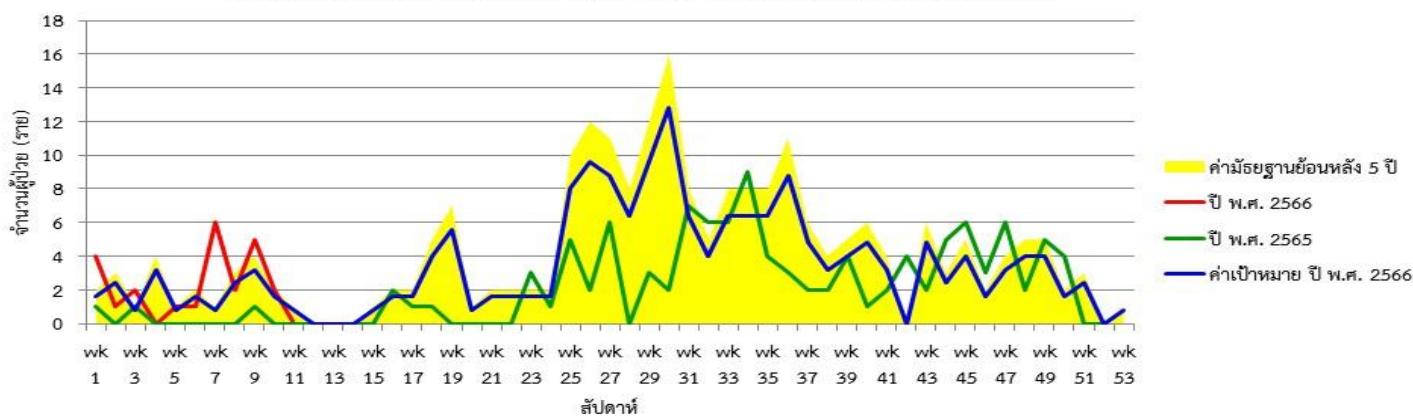
แผนภูมิเส้นแสดงจำนวนผู้ป่วยโรคไข้เลือดออก จังหวัดนครสวรรค์ สัปดาห์ที่ 11 ปี พ.ศ. 2566 จำแนกรายสัปดาห์  
เปรียบเทียบกับ ปี พ.ศ. 2565 ค่ามัธยฐานย้อนหลัง 5 ปี (ปี พ.ศ. 2561-2565) และค่าเป้าหมาย ปี พ.ศ. 2566



รูปที่ 4 แผนภูมิเส้นแสดงจำนวนผู้ป่วยโรคไข้เลือดออก จังหวัดนครสวรรค์ ปี พ.ศ. 2566 จำแนกรายสัปดาห์ เปรียบเทียบกับ ปี พ.ศ. 2565 ค่ามัธยฐานย้อนหลัง 5 ปี (ปี พ.ศ. 2561-2565) และค่าเป้าหมาย ปี พ.ศ. 2566

ที่มา: รายงาน 506 สำนักงานป้องกันควบคุมโรคที่ 3 จังหวัดนครสวรรค์ วันที่ 23 มีนาคม 2566

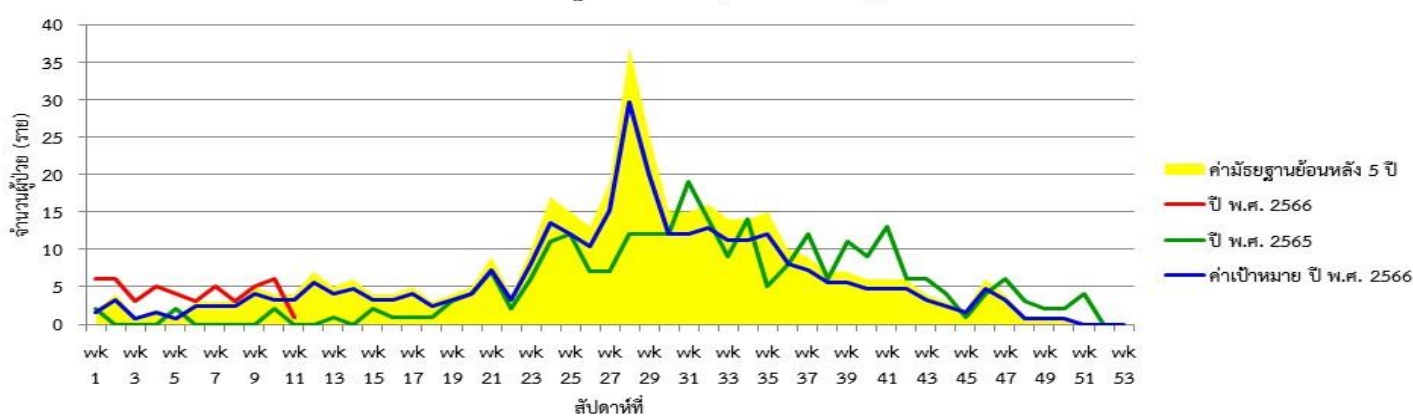
แผนภูมิเส้นแสดงจำนวนผู้ป่วยโรคไข้เลือดออก จังหวัดอุทัยธานี สัปดาห์ที่ 11 ปี พ.ศ. 2566 จำแนกรายสัปดาห์  
เปรียบเทียบกับ ปี พ.ศ. 2565 ค่ามัธยฐานย้อนหลัง 5 ปี (ปี พ.ศ. 2561-2565) และค่าเป้าหมาย ปี พ.ศ. 2566



รูปที่ 5 แผนภูมิเส้นแสดงจำนวนผู้ป่วยโรคไข้เลือดออก จังหวัดอุทัยธานี ปี พ.ศ. 2566 จำแนกรายสัปดาห์ เปรียบเทียบกับ ปี พ.ศ. 2565 ค่ามัธยฐานย้อนหลัง 5 ปี (ปี พ.ศ. 2561-2565) และค่าเป้าหมาย ปี พ.ศ. 2566

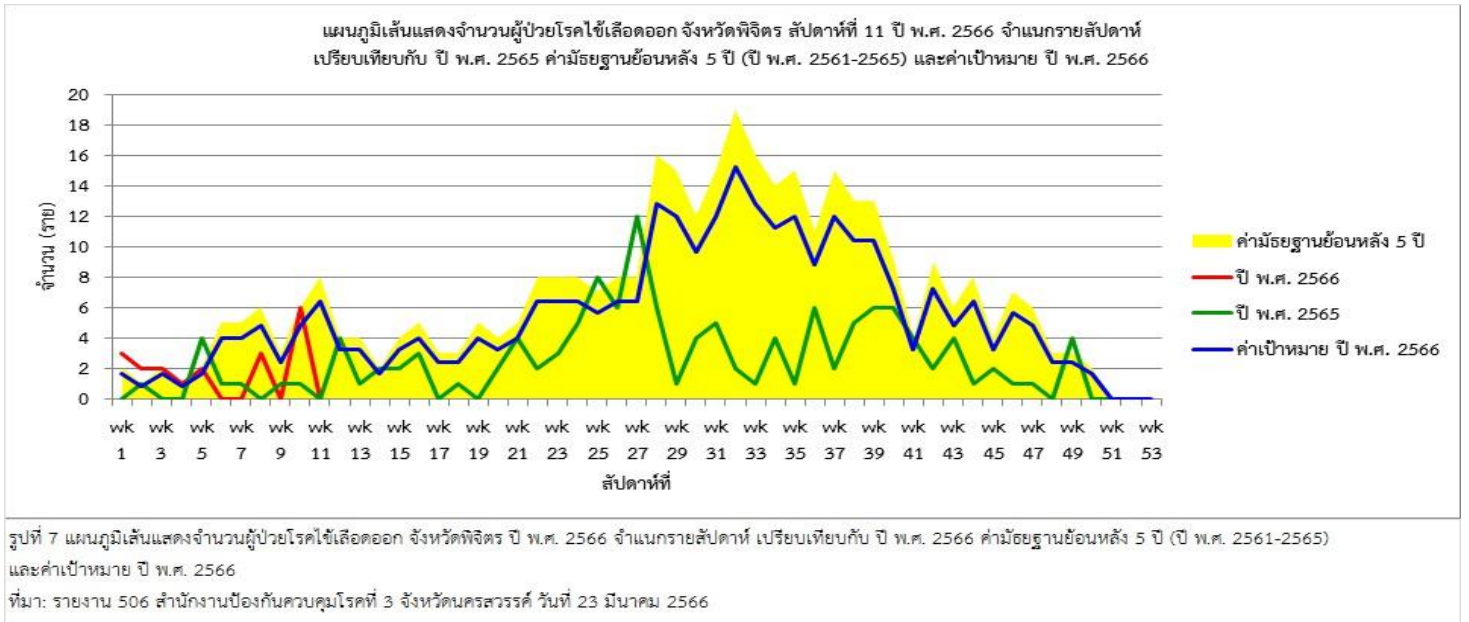
ที่มา: รายงาน 506 สำนักงานป้องกันควบคุมโรคที่ 3 จังหวัดนครสวรรค์ วันที่ 23 มีนาคม 2566

แผนภูมิเส้นแสดงจำนวนผู้ป่วยโรคไข้เลือดออก จังหวัดกำแพงเพชร สัปดาห์ที่ 11 ปี พ.ศ. 2566 จำแนกรายสัปดาห์  
เปรียบเทียบกับ ปี พ.ศ. 2565 ค่ามัธยฐานย้อนหลัง 5 ปี (ปี พ.ศ. 2561-2565) และค่าเป้าหมาย ปี พ.ศ. 2566



รูปที่ 6 แผนภูมิเส้นแสดงจำนวนผู้ป่วยโรคไข้เลือดออก จังหวัดกำแพงเพชร ปี พ.ศ. 2566 จำแนกรายสัปดาห์ เปรียบเทียบกับ ปี พ.ศ. 2565 ค่ามัธยฐานย้อนหลัง 5 ปี (ปี พ.ศ. 2561-2565) และค่าเป้าหมาย ปี พ.ศ. 2566

ที่มา: รายงาน 506 สำนักงานป้องกันควบคุมโรคที่ 3 จังหวัดนครสวรรค์ วันที่ 23 มีนาคม 2566



จากการเฝ้าระวังผู้ป่วยโรคไข้เลือดออก ณ สัปดาห์ที่ 11 พื้นที่ที่ต้องมีการดำเนินอย่างเข้มข้น ดังนี้

อำเภอที่มีอัตราป่วยสะสมสูงสุด คือ 5 อันดับ อำเภอบรรพตพิสัย จังหวัดนครสวรรค์ อัตราป่วย 49.52 อำเภอชุมตาบง จังหวัดนครสวรรค์ อัตราป่วย 44.52 อำเภอลานกระบือ จังหวัดกำแพงเพชร อัตราป่วย 32.79 อำเภอสรรคบุรี จังหวัดชัยนาท อัตราป่วย 26.85 และอำเภอสว่างอารมณ์ จังหวัดอุทัยธานี อัตราป่วย 25.38 ต่อแสนประชากร

อำเภอที่มีผู้ป่วยติดต่อกัน 4 สัปดาห์ คือ

จังหวัดชัยนาท อำเภอสรรคบุรี

จังหวัดนครสวรรค์ อำเภอบรรพตพิสัย, ตากลิ

จังหวัดอุทัยธานี อำเภอสว่างอารมณ์

จังหวัดกำแพงเพชร อำเภอลานกระบือ, คลองลาน

จังหวัดที่มีผู้ป่วยสูงกว่าค่าเป้าหมาย ค่ามัธยฐาน คือ จังหวัดชัยนาท, นครสวรรค์, กำแพงเพชร

จังหวัดที่มีผู้ป่วยสูงกว่าค่าเป้าหมาย คือ จังหวัดอุทัยธานี

นายนิริรุจน์ เพ็ชรสินเดชากุล นักวิชาการสาธารณสุขชำนาญการ ผู้จัดทำรายงาน  
วันที่ 23 มีนาคม 2566