



กรมควบคุมโรค

สำนักงานป้องกันควบคุมโรคที่ 3 จังหวัดนครสวรรค์

# รายงานเฝ้าระวังโรคไข้เลือดออกประจำสัปดาห์ เขตสุขภาพที่ 3

ประจำสัปดาห์ที่ 10 (5-11 มีนาคม) พ.ศ.2566

กลุ่มระบาดวิทยาและตอบโต้ภาวะฉุกเฉินทางสาธารณสุข

สำนักงานป้องกันควบคุมโรคที่ 3 จังหวัดนครสวรรค์

โทร 056-221822 ต่อ 114 โทรสาร 056-226620 e-mail : epidpc3@gmail.com

## ประเทศไทย

ข้อมูลเฝ้าระวังโรค พบผู้ป่วย 7,691 ราย คิดเป็นอัตราป่วย 11.67 ต่อแสนประชากร เสียชีวิต 7 ราย คิดเป็นอัตรามรณะ 0.01 ต่อแสนประชากร อัตราส่วน เพศชายต่อเพศหญิง 1: 0.92 กลุ่มอายุที่พบมากที่สุด 3 อันดับ คือ 15-24 ปี (21.31 %), 10-14 ปี (19.41 %) และ 25-34 ปี (16.33 %) อาชีพที่พบส่วนใหญ่ นักเรียน ร้อยละ 48.8 ไม่ทราบอาชีพ/ ในปกครอง ร้อยละ 22.3 รับจ้าง ร้อยละ 17.9 เมื่อพิจารณาเป็นรายภาค พบว่า ภาคกลาง 4,717 ราย อัตราป่วย 20.66 ต่อแสนประชากร เสียชีวิต 4 ราย รองลงมา คือ ภาคใต้ 1,838 ราย อัตราป่วย 19.35 ต่อแสนประชากร เสียชีวิต 2 ราย ภาคเหนือ 697 ราย อัตราป่วย 5.82 ต่อแสนประชากร และภาคตะวันออกเฉียงเหนือ 439 ราย อัตราป่วย 2.02 ต่อแสนประชากร เสียชีวิต 1 ราย ตามลำดับ (ตารางที่ 1)

ลำดับที่	ภาค	จำนวน (ราย)		อัตราต่อแสนประชากร		อัตราป่วยตาย (ร้อยละ)	ประชากร (คน)
		ผู้ป่วย	ตาย	ป่วย	ตาย		
1	ภาคกลาง	4,717	4	20.66	0.02	0.08	22,834,170
2	ภาคใต้	1,838	2	19.35	0.02	0.11	9,496,991
3	ภาคเหนือ	697	0	5.82	0.00	0.00	11,977,896
4	ภาคตะวันออกเฉียงเหนือ	439	1	2.02	0.00	0.23	21,781,418
	รวม	7,691	7	11.64	0.01	0.09	66,090,475

ที่มา: กองระบาดวิทยา กรมควบคุมโรค กระทรวงสาธารณสุข ณ วันที่ 15 มีนาคม 2566

เขตสุขภาพที่มีอัตราป่วยสูงสุด 3 อันดับ คือ เขตสุขภาพที่ 13 , เขตสุขภาพที่ 12 และเขตสุขภาพที่ 6 อัตราป่วย 30.83, 23.86 และ 19.65 ต่อแสนประชากร เขตสุขภาพที่ 3 อันดับที่ 7 อัตราป่วย 8.91 ต่อแสนประชากร (ตารางที่ 2)

เขตสุขภาพ	ลำดับที่ของประเทศไทย														
	สัปดาห์ที่ 10			สัปดาห์ที่ 9			สัปดาห์ที่ 8			สัปดาห์ที่ 7			สัปดาห์ที่ 6		
	ลำดับ	อัตราป่วย	เสียชีวิตสะสม	ลำดับ	อัตราป่วย	เสียชีวิตสะสม	ลำดับ	อัตราป่วย	เสียชีวิตสะสม	ลำดับ	อัตราป่วย	เสียชีวิตสะสม	ลำดับ	อัตราป่วย	เสียชีวิตสะสม
1	8	5.29	0	8	4.69	0	8	3.79	0	8	3.79	0	8	3.36	0
2	9	4.74	0	9	4.28	0	9	3.52	0	9	3.52	0	9	3.18	0
3	7	8.91	0	7	6.26	0	7	4.71	0	7	4.71	0	7	3.96	0
4	6	13.19	2	5	12.31	2	6	9.65	1	6	9.65	1	5	8.24	1
5	4	19.46	0	4	14.79	0	4	12.61	0	4	12.61	0	4	10.60	0
6	3	19.65	1	3	17.73	1	3	14.30	0	3	14.30	0	3	11.65	0
7	10	2.84	0	10	2.28	0	10	1.72	0	10	1.72	0	10	1.28	0
8	13	1.18	0	13	1.14	0	13	0.89	0	13	0.89	0	13	0.74	0
9	12	1.94	1	12	1.55	1	12	1.13	0	12	1.13	0	12	0.85	0
10	11	2.23	0	11	1.99	0	11	1.33	0	11	1.33	0	11	1.28	0
11	5	14.33	1	6	12.26	1	5	10.05	1	5	10.05	1	6	7.82	0
12	2	23.86	1	2	23.46	1	2	16.65	0	2	16.65	0	2	12.52	0
13	1	30.83	1	1	28.84	0	1	23.97	0	1	23.97	0	1	20.36	0

ที่มา: กองระบาดวิทยา กรมควบคุมโรค กระทรวงสาธารณสุข ณ วันที่ 15 มีนาคม 2566

จังหวัดที่มีอัตราป่วยสูงสุด 3 อันดับ จังหวัดสมุทรสาคร, สงขลา, ภูเก็ต อัตราป่วย 49.88, 33.26 และ 32.54 ต่อแสนประชากร เมื่อพิจารณาในเขตสุขภาพที่ 3 จังหวัดนครสวรรค์ อันดับที่ 22 อัตราป่วย 13.90 จังหวัดชัยนาท อันดับที่ 31 อัตราป่วย 12.25 จังหวัดอุทัยธานี อันดับที่ 36 อัตราป่วย 7.10 จังหวัดกำแพงเพชร อันดับที่ 49 อัตราป่วย 5.78 และจังหวัดพิจิตร อันดับที่ 53 อัตราป่วย 2.47 ต่อแสนประชากร (ตารางที่ 3)

ตารางที่ 3 อัตราป่วยโรคไข้เลือดออก สัปดาห์ที่ 10 (5-11 มีนาคม 2566) ปี พ.ศ. 2566 จำแนกตาม 5 จังหวัดอันดับแรกและอันดับในเขตสุขภาพที่ 3 ของประเทศไทย

อันดับที่	จังหวัด	อัตราต่อแสนประชากร		จำนวนผู้ป่วย (ราย)		อัตราป่วยตาย (%)	ประชากร
		ป่วย	ตาย	ป่วย	ตาย		
1	สมุทรสาคร	49.88	0	294	0	0	589,428
2	สงขลา	33.26	0	476	1	0	1,431,063
3	ภูเก็ต	32.54	0	136	0	0	417,891
4	ระยอง	32.13	0	244	0	0	759,386
5	กรุงเทพฯ	30.83	0	1,694	1	0	5,494,932
22	นครสวรรค์	13.90	0	143	0	0	1,028,814
31	ชัยนาท	12.25	0	39	0	0	318,308
36	อุทัยธานี	7.10	0	23	0	0	323,860
49	กำแพงเพชร	5.78	0	41	0	0	708,775
53	พิจิตร	2.47	0	13	0	0	525,944

ที่มา: กองระบาดวิทยา กรมควบคุมโรค กระทรวงสาธารณสุข ณ วันที่ 15 มีนาคม 2566

เขตสุขภาพที่ 3 พบผู้ป่วย 252 ราย (+14) คิดเป็นอัตราป่วย 8.62 ต่อแสนประชากร ไม่มีเสียชีวิต อัตราส่วนเพศชายต่อเพศหญิง 1.24: 1 กลุ่มอายุที่พบมากที่สุด 3 อันดับ คือ 10-14 ปี, 15-24 ปี และ 5-9 ปี อัตราป่วย 531.83, 360.01 และ 319.10 ต่อแสนประชากร อาชีพที่พบมากที่สุด 3 อันดับ อาชีพนักเรียน ร้อยละ 51.6 อาชีพรับจ้าง ร้อยละ 16.7 และในปกครอง ร้อยละ 13.1 จังหวัดนครสวรรค์ อัตราป่วยสูงสุด 13.14 รองลงมาคือ จังหวัดชัยนาท 11.86 จังหวัดอุทัยธานี 7.38 จังหวัดกำแพงเพชร 5.76 และจังหวัดพิจิตร 2.46 ต่อแสนประชากร ตามลำดับ (ตารางที่ 4)

ตารางที่ 4 จำนวนผู้ป่วยโรคไข้เลือดออก จำแนกตามอันดับจังหวัดของเขตสุขภาพที่ 3 สัปดาห์ที่ 10 และ 3 สัปดาห์ย้อนหลัง ปี พ.ศ. 2566

อันดับที่	จังหวัด	ประชากร	จำนวนผู้ป่วยสัปดาห์ที่ 10 ปี พ.ศ. 2566			อัตราต่อแสนประชากร		อัตราป่วยตาย (%)	จำนวนผู้ป่วย ปี พ.ศ. 2566 สัปดาห์ย้อนหลัง					
			ป่วย	ป่วยสะสม	ตายสะสม	ป่วย	ตาย		สัปดาห์ที่ 9		สัปดาห์ที่ 8		สัปดาห์ที่ 7	
									ป่วย	สะสม	ป่วย	สะสม	ป่วย	สะสม
1	นครสวรรค์	1,035,028	7	136	0	13.14	0	0	25	129	16	104	19	88
2	ชัยนาท	320,432	0	38	0	11.86	0	0	7	38	6	31	5	25
3	อุทัยธานี	325,116	2	24	0	7.38	0	0	5	22	2	17	6	15
4	กำแพงเพชร	712,143	5	41	0	5.76	0	0	5	36	1	31	4	30
5	พิจิตร	529,395	0	13	0	2.46	0	0	0	13	3	13	0	10
รวมเขตสุขภาพที่ 3		2,922,114	14	252	0	8.62	0	0	42	238	28	196	34	168

แหล่งข้อมูล : รายงาน 506 สำนักงานป้องกันควบคุมโรคที่ 3 จังหวัดนครสวรรค์ ณ วันที่ 15 มีนาคม 2566

อำเภอที่มีอัตราป่วยสูงสุด 5 อันดับ อำเภอบรรพตพิสัย จังหวัดนครสวรรค์ อัตราป่วย 49.52 อำเภอชุมตาบง จังหวัดนครสวรรค์ อัตราป่วย 38.95 อำเภอลานกระบือ จังหวัดกำแพงเพชร อัตราป่วย 32.79 อำเภอสว่างอารมณ์ จังหวัดอุทัยธานี อัตราป่วย 25.38 และอำเภอท่าตะโก จังหวัดนครสวรรค์ อัตราป่วย 19.74 ต่อแสนประชากร (ตารางที่ 5)



ตารางที่ 5 อัตราป่วยโรคไข้เลือดออก สัปดาห์ที่ 10 (5-11 มีนาคม 2566) ปี พ.ศ. 2566 จำแนกตาม 10 อันดับแรกของอำเภอ เขตสุขภาพที่ 3 และ 3 สัปดาห์ย้อนหลัง

อันดับที่	อำเภอ	จังหวัด	ประชากร	สัปดาห์ที่ 10			อัตราต่อแสนประชากร		อัตราป่วยตาย (%)	จำนวนผู้ป่วย 3 สัปดาห์ย้อนหลัง					
				ป่วย	ป่วยสะสม	ตายสะสม	ป่วย	ตาย		สัปดาห์ที่ 9		สัปดาห์ที่ 8		สัปดาห์ที่ 7	
										ป่วย	สะสม	ป่วย	สะสม	ป่วย	สะสม
1	บรรพตพิสัย	นครสวรรค์	84,817	2	42	0	49.52	0	0	8	40	5	32	8	27
2	ชุมตาบง	นครสวรรค์	17,970	0	7	0	38.95	0	0	3	7	3	4	0	1
3	ลานกระบือ	กำแพงเพชร	42,692	2	14	0	32.79	0	0	1	12	1	11	1	10
4	สว่างอารมณ์	อุทัยธานี	31,523	1	8	0	25.38	0	0	2	7	1	5	1	4
5	ท่าตะโก	นครสวรรค์	65,859	0	13	0	19.74	0	0	0	13	1	13	1	12
6	สรรคบุรี	ชัยนาท	63,312	0	12	0	18.95	0	0	3	12	1	9	2	8
7	หนองมะโมง	ชัยนาท	19,429	0	3	0	15.44	0	0	1	3	0	2	0	2
8	ไพศาลี	นครสวรรค์	69,783	0	9	0	12.90	0	0	1	9	0	8	2	8
9	คลองลาน	กำแพงเพชร	62,355	3	8	0	12.83	0	0	4	5	0	1	0	1
10	โมโนรมย์	ชัยนาท	31,655	0	4	0	12.64	0	0	0	4	1	4	2	3

แหล่งข้อมูล : รายงาน 506 สำนักงานป้องกันควบคุมโรคที่ 3 จังหวัดนครสวรรค์ ณ วันที่ 15 มีนาคม 2566

จังหวัดนครสวรรค์ 136 ราย (+7) อัตราป่วย 13.14 ต่อแสนประชากร อำเภอที่มีอัตราป่วยสูงสุด 3 อันดับ คือ อำเภอ บรรพตพิสัย อัตราป่วย 49.52 อำเภอชุมตาบง อัตราป่วย 38.95 และอำเภอท่าตะโก อัตราป่วย 19.74 ต่อแสนประชากร (ตารางที่ 6)

ตารางที่ 6 อัตราป่วยโรคไข้เลือดออก สัปดาห์ที่ 10 (5-11 มีนาคม 2566) ปี พ.ศ. 2566 จังหวัดนครสวรรค์ จำแนกตามอันดับอำเภอ และ 3 สัปดาห์ย้อนหลัง ปี พ.ศ. 2566

อันดับที่	อำเภอ	ประชากร	สัปดาห์ที่ 10			อัตราต่อแสนประชากร		อัตราป่วยตาย (%)	จำนวนผู้ป่วย 3 สัปดาห์ย้อนหลัง ปี พ.ศ. 2566					
			ป่วย	ป่วยสะสม	ตายสะสม	ป่วย	ตาย		สัปดาห์ที่ 9		สัปดาห์ที่ 8		สัปดาห์ที่ 7	
									ป่วย	สะสม	ป่วย	สะสม	ป่วย	สะสม
1	บรรพตพิสัย	84,817	2	42	0	49.52	0	0	8	40	5	32	8	27
2	ชุมตาบง	17,970	0	7	0	38.95	0	0	3	7	3	4	0	1
3	ท่าตะโก	65,859	0	13	0	19.74	0	0	0	13	1	13	1	12
4	ไพศาลี	69,783	0	9	0	12.90	0	0	1	9	0	8	2	8
5	ตากสิน	103,034	0	11	0	10.68	0	0	3	11	0	8	1	8
6	พยุหะคีรี	60,506	1	6	0	9.92	0	0	4	5	1	1	0	0
7	แม่เปิน	20,915	0	2	0	9.56	0	0	0	2	0	2	0	2
8	หนองบัว	65,864	0	6	0	9.11	0	0	1	6	1	5	1	4
9	เมืองนครสวรรค์	243,385	1	22	0	9.04	0	0	3	21	2	18	3	16
10	โกรกพระ	33,867	0	3	0	8.86	0	0	0	3	2	3	1	1
11	แม่วงก์	49,885	0	4	0	8.02	0	0	0	4	1	4	0	3
12	ลาดยาว	82,719	3	6	0	7.25	0	0	1	3	0	2	0	2
13	ตากฟ้า	39,404	0	2	0	5.08	0	0	0	2	0	2	1	2
14	ชุมแสง	62,834	0	3	0	4.77	0	0	1	3	0	2	1	2
15	เก้าเลี้ยว	34,186	0	0	0	0.00	0	0	0	0	0	0	0	0
รวม		1,035,028	7	136	0	13.14	0	0	25	129	16	104	19	88

แหล่งข้อมูล : รายงาน 506 สำนักงานป้องกันควบคุมโรคที่ 3 จังหวัดนครสวรรค์ ณ วันที่ 15 มีนาคม 2566

จังหวัดชัยนาท พบผู้ป่วย 38 (+0) อัตราป่วย 11.86 ต่อแสนประชากร อำเภอที่มีอัตราป่วยสูงสุด 3 อันดับ คือ อำเภอสรรคบุรี อัตราป่วย 18.95 อำเภอหนองมะโมง อัตราป่วย 15.41 และอำเภอมโนรมย์ อัตราป่วย 12.64 ต่อแสนประชากร (ตารางที่ 7)

ตารางที่ 7 อัตราป่วยโรคไข้เลือดออก สัปดาห์ที่ 10 (5-11 มีนาคม 2566) ปี พ.ศ. 2566 จังหวัดชัยนาท จำแนกตามอันดับอำเภอ และ 3 สัปดาห์ย้อนหลัง ปี พ.ศ. 2566

อันดับที่	อำเภอ	ประชากร	สัปดาห์ที่ 10			อัตราต่อแสนประชากร		อัตราป่วยตาย (%)	จำนวนผู้ป่วย 3 สัปดาห์ย้อนหลัง ปี พ.ศ. 2566					
			ป่วย	ป่วยสะสม	ตายสะสม	ป่วย	ตาย		สัปดาห์ที่ 9		สัปดาห์ที่ 8		สัปดาห์ที่ 7	
									ป่วย	สะสม	ป่วย	สะสม	ป่วย	สะสม
1	สรรคบุรี	63,312	0	12	0	18.95	0	0	3	12	1	9	2	8
2	หนองมะโมง	19,429	0	3	0	15.44	0	0	1	3	0	2	0	2
3	มโนรมย์	31,655	0	4	0	12.64	0	0	0	4	1	4	2	3
4	เมืองชัยนาท	69,337	0	8	0	11.54	0	0	2	8	1	6	0	5
5	หันคา	54,126	0	5	0	9.24	0	0	0	5	1	5	0	4
6	วัดสิงห์	25,221	0	2	0	7.93	0	0	0	2	1	2	1	1
7	สรรพยา	40,598	0	3	0	7.39	0	0	1	3	0	2	0	2
8	เนินขาม	16,754	0	1	0	5.97	0	0	0	1	1	1	0	0
	รวม	320,432	0	38	0	11.86	0	0	7	38	6	31	5	25

แหล่งข้อมูล : รายงาน 506 สำนักงานป้องกันควบคุมโรคที่ 3 จังหวัดนครสวรรค์ ณ วันที่ 15 มีนาคม 2566

จังหวัดอุทัยธานี พบผู้ป่วย 24 ราย (+2) อัตราป่วย 7.38 ต่อแสนประชากร อำเภอที่มีอัตราป่วยสูงสุด 3 อันดับ คือ อำเภอสว่างอารมณ์ อัตราป่วย 25.38 อำเภอห้วยคต อัตราป่วย 9.93 และอำเภอบ้านไร่ อัตราป่วย 8.81 ต่อแสนประชากร (ตารางที่ 8)

ตารางที่ 8 อัตราป่วยโรคไข้เลือดออก สัปดาห์ที่ 10 (5-11 มีนาคม 2566) ปี พ.ศ. 2566 จังหวัดอุทัยธานี จำแนกตามอันดับอำเภอ และ 3 สัปดาห์ย้อนหลัง ปี พ.ศ. 2566

อันดับที่	อำเภอ	ประชากร	สัปดาห์ที่ 10			อัตราต่อแสนประชากร		อัตราป่วยตาย (%)	จำนวนผู้ป่วย 3 สัปดาห์ย้อนหลัง ปี พ.ศ. 2566					
			ป่วย	ป่วยสะสม	ตายสะสม	ป่วย	ตาย		สัปดาห์ที่ 9		สัปดาห์ที่ 8		สัปดาห์ที่ 7	
									ป่วย	สะสม	ป่วย	สะสม	ป่วย	สะสม
1	สว่างอารมณ์	31,523	1	8	0	25.38	0	0	2	7	1	5	1	4
2	ห้วยคต	20,131	0	2	0	9.93	0	0	0	2	0	2	0	2
3	บ้านไร่	68,111	0	6	0	8.81	0	0	1	6	1	5	2	4
4	เมืองอุทัยธานี	49,537	1	3	0	6.06	0	0	0	2	0	2	2	2
5	ลานสัก	58,810	0	3	0	5.10	0	0	2	3	0	1	0	1
6	ทัพทัน	38,074	0	1	0	2.63	0	0	0	1	0	1	0	1
7	หนองฉาง	42,995	0	1	0	2.33	0	0	0	1	0	1	1	1
8	หนองขาหย่าง	15,935	0	0	0	0.00	0	0	0	0	0	0	0	0
	รวม	325,116	2	24	0	7.38	0	0	5	22	2	17	6	15

แหล่งข้อมูล : รายงาน 506 สำนักงานป้องกันควบคุมโรคที่ 3 จังหวัดนครสวรรค์ ณ วันที่ 15 มีนาคม 2566

จังหวัดกำแพงเพชร พบผู้ป่วย 41 ราย (+5) อัตราป่วย 5.76 ต่อแสนประชากร อำเภอที่มีอัตราป่วยสูงสุด 3 อันดับ อำเภอลานกระบือ อัตราป่วย 32.79 อำเภอคลองลาน อัตราป่วย 12.83 และอำเภอพรานกระต่าย อัตราป่วย 7.10 ต่อแสนประชากร (ตารางที่ 9)



ตารางที่ 9 อัตราป่วยโรคไข้เลือดออก สัปดาห์ที่ 10 (5-11 มีนาคม 2566) ปี พ.ศ. 2566 จังหวัดกำแพงเพชร จำแนกตามอันดับอำเภอ และ 3 สัปดาห์ย้อนหลัง ปี พ.ศ. 2566

อันดับที่	อำเภอ	ประชากร	สัปดาห์ที่ 10			อัตราต่อแสนประชากร		อัตรา ป่วยตาย (%)	จำนวนผู้ป่วย 3 สัปดาห์ย้อนหลัง ปี พ.ศ. 2566					
			ป่วย	ป่วย สะสม	ตาย สะสม	ป่วย	ตาย		สัปดาห์ที่ 9		สัปดาห์ที่ 8		สัปดาห์ที่ 7	
									ป่วย	สะสม	ป่วย	สะสม	ป่วย	สะสม
1	ลานกระบือ	42,692	2	14	0	32.79	0	0	1	12	1	11	1	10
2	คลองลาน	62,355	3	8	0	12.83	0	0	4	5	0	1	0	1
3	พรานกระต่าย	70,398	0	5	0	7.10	0	0	0	5	0	5	0	5
4	ทรายทองวัฒนา	22,668	0	1	0	4.41	0	0	0	1	0	1	0	1
5	คลองขลุง	68,513	0	3	0	4.38	0	0	0	3	0	3	0	3
6	โกสัมพีนคร	28,222	0	1	0	3.54	0	0	0	1	0	1	0	1
7	ปางศิลาทอง	30,319	0	1	0	3.30	0	0	0	1	0	1	0	1
8	เมือง	208,721	0	6	0	2.87	0	0	0	6	0	6	3	6
9	ชาณุวรลักษบุรี	102,591	0	2	0	1.95	0	0	0	2	0	2	0	2
10	ไทรงาม	50,166	0	0	0	0.00	0	0	0	0	0	0	0	0
11	บึงสามัคคี	25,498	0	0	0	0.00	0	0	0	0	0	0	0	0
รวม		712,143	5	41	0	5.76	0	0	5	36	1	31	4	30

แหล่งข้อมูล : รายงาน 506 สำนักงานป้องกันควบคุมโรคที่ 3 จังหวัดนครสวรรค์ ณ วันที่ 15 มีนาคม 2566

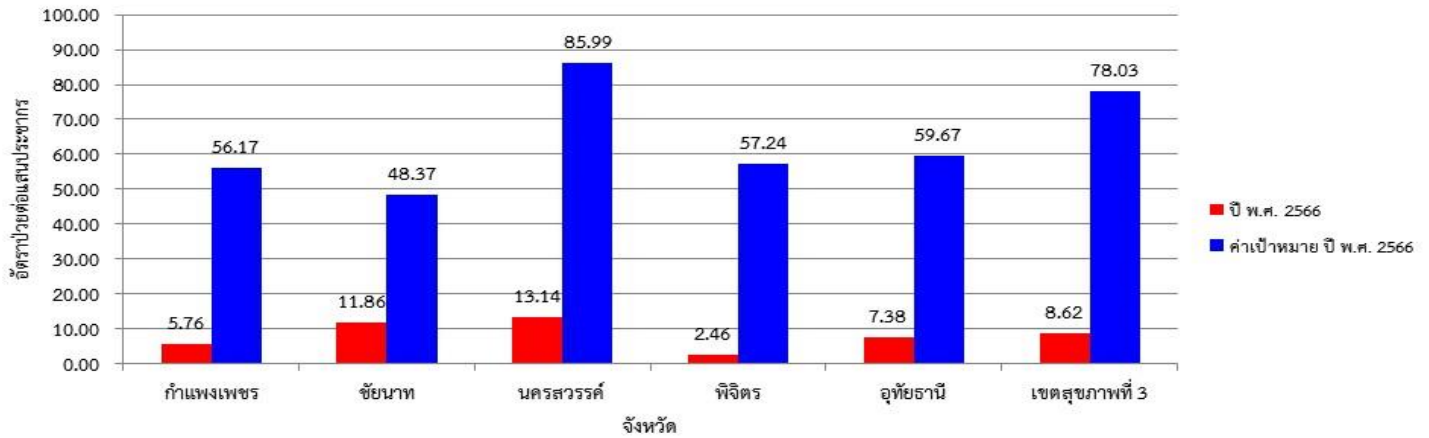
จังหวัดพิจิตร พบผู้ป่วย 13 ราย (+0) อัตราป่วย 2.46 ต่อแสนประชากร อำเภอที่มีอัตราป่วยสูงสุด 3 อันดับ คือ อำเภอโพธิ์ประทับช้าง อัตราป่วย 11.54 อำเภอทับคล้อ อัตราป่วย 7.10 และอำเภอวชิรบารมี อัตราป่วย 6.46 ต่อแสนประชากร (ตารางที่ 10)

ตารางที่ 10 อัตราป่วยโรคไข้เลือดออก สัปดาห์ที่ 10 (5-11 มีนาคม 2566) ปี พ.ศ. 2566 จังหวัดพิจิตร จำแนกตามอันดับอำเภอ และ 3 สัปดาห์ย้อนหลัง ปี พ.ศ. 2566

อันดับที่	อำเภอ	ประชากร	สัปดาห์ที่ 10			อัตราต่อแสนประชากร		อัตรา ป่วยตาย (%)	จำนวนผู้ป่วย 3 สัปดาห์ย้อนหลัง ปี พ.ศ. 2566					
			ป่วย	ป่วย สะสม	ตาย สะสม	ป่วย	ตาย		สัปดาห์ที่ 9		สัปดาห์ที่ 8		สัปดาห์ที่ 7	
									ป่วย	สะสม	ป่วย	สะสม	ป่วย	สะสม
1	โพธิ์ประทับช้าง	43,329	0	5	0	11.54	0	0	0	5	1	5	0	4
2	ทับคล้อ	42,266	0	3	0	7.10	0	0	0	3	2	3	0	1
3	วชิรบารมี	30,975	0	2	0	6.46	0	0	0	2	0	2	0	2
4	วังทรายพูน	24,120	0	1	0	4.15	0	0	0	1	0	1	0	1
5	ตะพานหิน	65,187	0	1	0	1.53	0	0	0	1	0	1	0	1
6	เมือง	107,809	0	1	0	0.93	0	0	0	1	0	1	0	1
7	บางมูลนาก	44,189	0	0	0	0.00	0	0	0	0	0	0	0	0
8	โพทะเล	58,350	0	0	0	0.00	0	0	0	0	0	0	0	0
9	สามง่าม	41,652	0	0	0	0.00	0	0	0	0	0	0	0	0
10	สากเหล็ก	23,245	0	0	0	0.00	0	0	0	0	0	0	0	0
11	บึงนาราง	28,825	0	0	0	0.00	0	0	0	0	0	0	0	0
12	ตงเจริญ	19,448	0	0	0	0.00	0	0	0	0	0	0	0	0
รวม		529,395	0	13	0	2.46	0	0	0	13	3	13	0	10

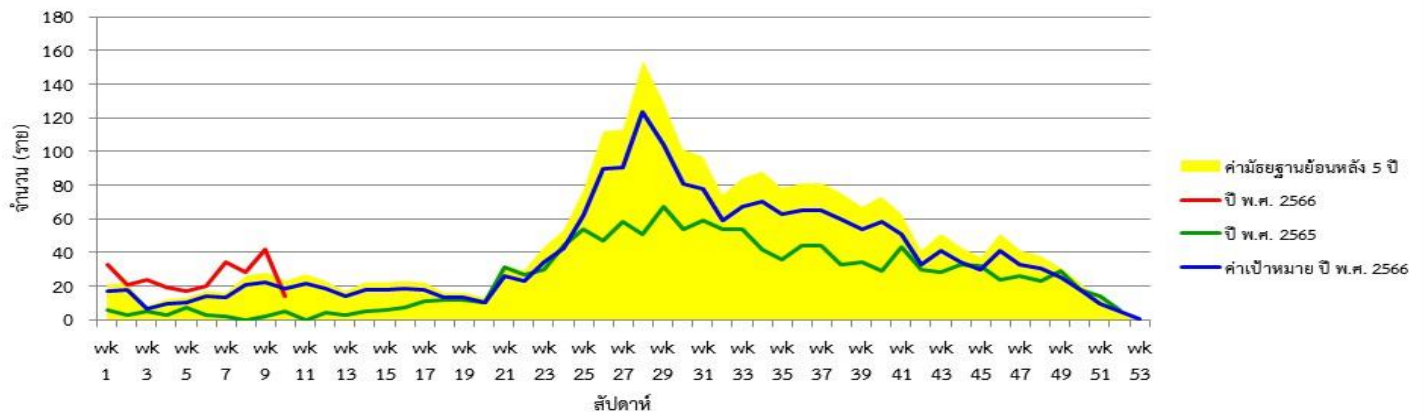
แหล่งข้อมูล : รายงาน 506 สำนักงานป้องกันควบคุมโรคที่ 3 จังหวัดนครสวรรค์ ณ วันที่ 15 มีนาคม 2566

แผนภูมิแท่งแสดงอัตราป่วยโรคไข้เลือดออก สัปดาห์ที่ 10 ปี พ.ศ. 2566 จำแนกรายจังหวัด เขตสุขภาพที่ 3  
เปรียบเทียบกับค่าเป้าหมายลดลงจากค้ำมยฐานย้อนหลัง 5 ปี (พ.ศ. 2560-2565) ร้อยละ 20



รูปที่ 1 แผนภูมิแท่งแสดงอัตราป่วยโรคไข้เลือดออก ปี พ.ศ. 2566 จำแนกรายจังหวัดเปรียบเทียบกับค่าเป้าหมายลดลงจากค้ำมยฐานย้อนหลัง 5 ปี (พ.ศ. 2560-2565) ร้อยละ 20  
ที่มา: รายงาน 506 สำนักงานป้องกันควบคุมโรคที่ 3 จังหวัดนครสวรรค์ วันที่ 15 มีนาคม 2566

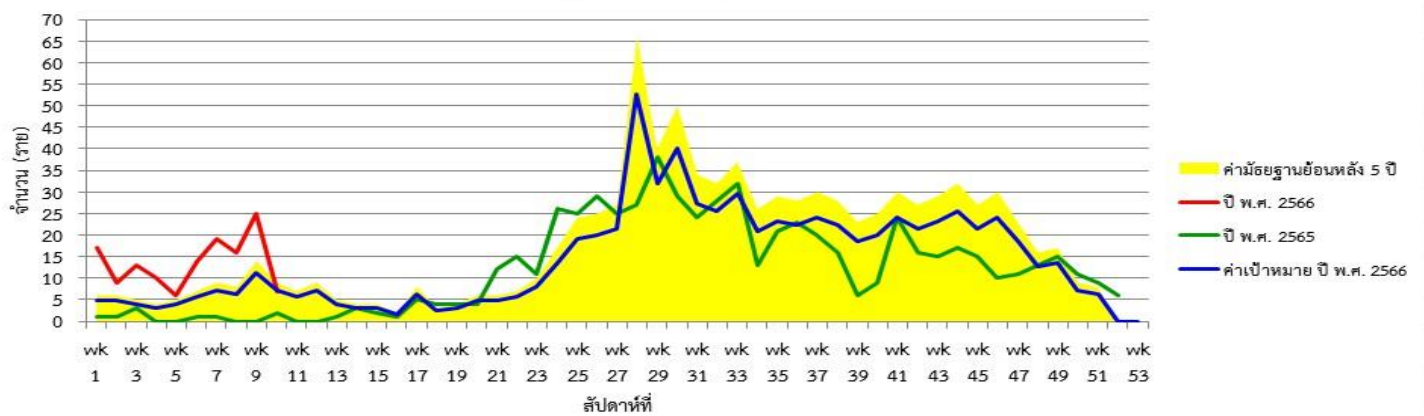
แผนภูมิเส้นแสดงจำนวนผู้ป่วยโรคไข้เลือดออก เขตสุขภาพที่ 3 สัปดาห์ที่ 10 ปี พ.ศ. 2566 จำแนกรายสัปดาห์  
เปรียบเทียบกับ ปี พ.ศ. 2565 ค้ำมยฐานย้อนหลัง 5 ปี (ปี พ.ศ. 2561-2565) และค่าเป้าหมาย ปี พ.ศ. 2566



รูปที่ 2 แผนภูมิเส้นแสดงจำนวนผู้ป่วยโรคไข้เลือดออก เขตสุขภาพที่ 3 ปี พ.ศ. 2566 จำแนกรายสัปดาห์ เปรียบเทียบกับ ปี พ.ศ. 2566 ค้ำมยฐานย้อนหลัง 5 ปี (ปี พ.ศ. 2561-2565)  
และค่าเป้าหมาย ปี พ.ศ. 2566

ที่มา: รายงาน 506 สำนักงานป้องกันควบคุมโรคที่ 3 จังหวัดนครสวรรค์ วันที่ 15 มีนาคม 2566

แผนภูมิเส้นแสดงจำนวนผู้ป่วยโรคไข้เลือดออก จังหวัดนครสวรรค์ สัปดาห์ที่ 10 ปี พ.ศ. 2566 จำแนกรายสัปดาห์  
เปรียบเทียบกับ ปี พ.ศ. 2565 ค้ำมยฐานย้อนหลัง 5 ปี (ปี พ.ศ. 2561-2565) และค่าเป้าหมาย ปี พ.ศ. 2566

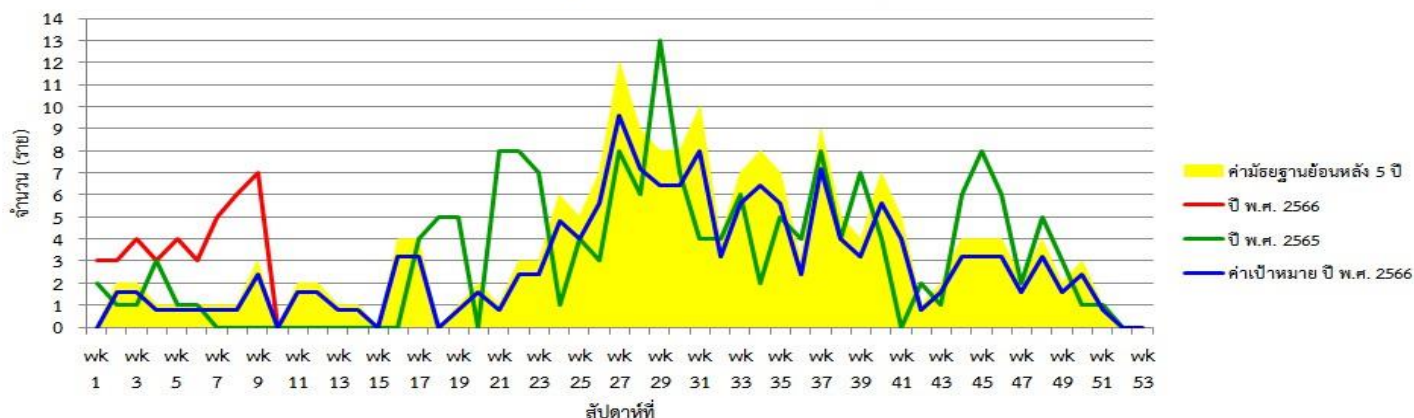


รูปที่ 3 แผนภูมิเส้นแสดงจำนวนผู้ป่วยโรคไข้เลือดออก จังหวัดนครสวรรค์ ปี พ.ศ. 2566 จำแนกรายสัปดาห์ เปรียบเทียบกับ ปี พ.ศ. 2566 ค้ำมยฐานย้อนหลัง 5 ปี (ปี พ.ศ. 2561-2565)  
และค่าเป้าหมาย ปี พ.ศ. 2566

ที่มา: รายงาน 506 สำนักงานป้องกันควบคุมโรคที่ 3 จังหวัดนครสวรรค์ วันที่ 15 มีนาคม 2566



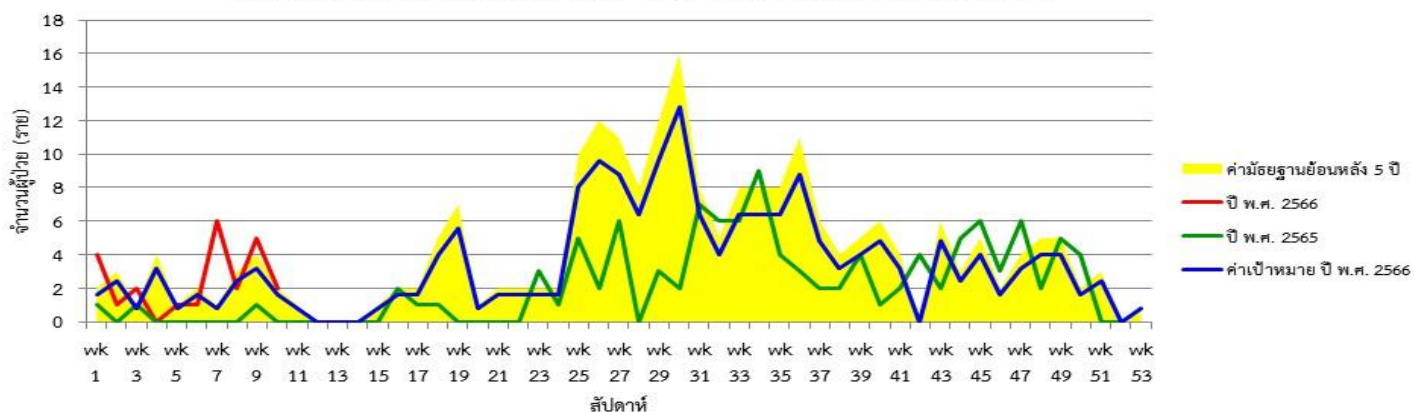
แผนภูมิเส้นแสดงจำนวนผู้ป่วยโรคไข้เลือดออก จังหวัดชัยนาท สัปดาห์ที่ 10 ปี พ.ศ. 2566 จำแนกรายสัปดาห์  
เปรียบเทียบกับ ปี พ.ศ. 2565 ค่ามัธยฐานย้อนหลัง 5 ปี (ปี พ.ศ. 2561-2565) และค่าเป้าหมาย ปี พ.ศ. 2566



รูปที่ 4 แผนภูมิเส้นแสดงจำนวนผู้ป่วยโรคไข้เลือดออก จังหวัดชัยนาท ปี พ.ศ. 2566 จำแนกรายสัปดาห์ เปรียบเทียบกับ ปี พ.ศ. 2566 ค่ามัธยฐานย้อนหลัง 5 ปี (ปี พ.ศ. 2561-2565) และค่าเป้าหมาย ปี พ.ศ. 2566

ที่มา: รายงาน 506 สำนักงานป้องกันควบคุมโรคที่ 3 จังหวัดนครสวรรค์ วันที่ 15 มีนาคม 2566

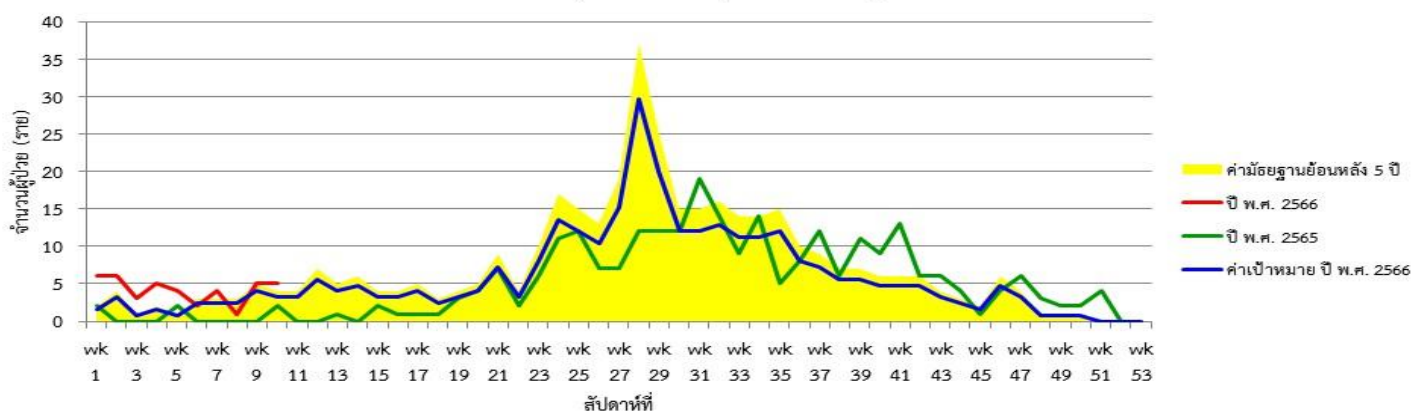
แผนภูมิเส้นแสดงจำนวนผู้ป่วยโรคไข้เลือดออก จังหวัดอุทัยธานี สัปดาห์ที่ 10 ปี พ.ศ. 2566 จำแนกรายสัปดาห์  
เปรียบเทียบกับ ปี พ.ศ. 2565 ค่ามัธยฐานย้อนหลัง 5 ปี (ปี พ.ศ. 2561-2565) และค่าเป้าหมาย ปี พ.ศ. 2566



รูปที่ 5 แผนภูมิเส้นแสดงจำนวนผู้ป่วยโรคไข้เลือดออก จังหวัดอุทัยธานี ปี พ.ศ. 2566 จำแนกรายสัปดาห์ เปรียบเทียบกับ ปี พ.ศ. 2566 ค่ามัธยฐานย้อนหลัง 5 ปี (ปี พ.ศ. 2561-2565) และค่าเป้าหมาย ปี พ.ศ. 2566

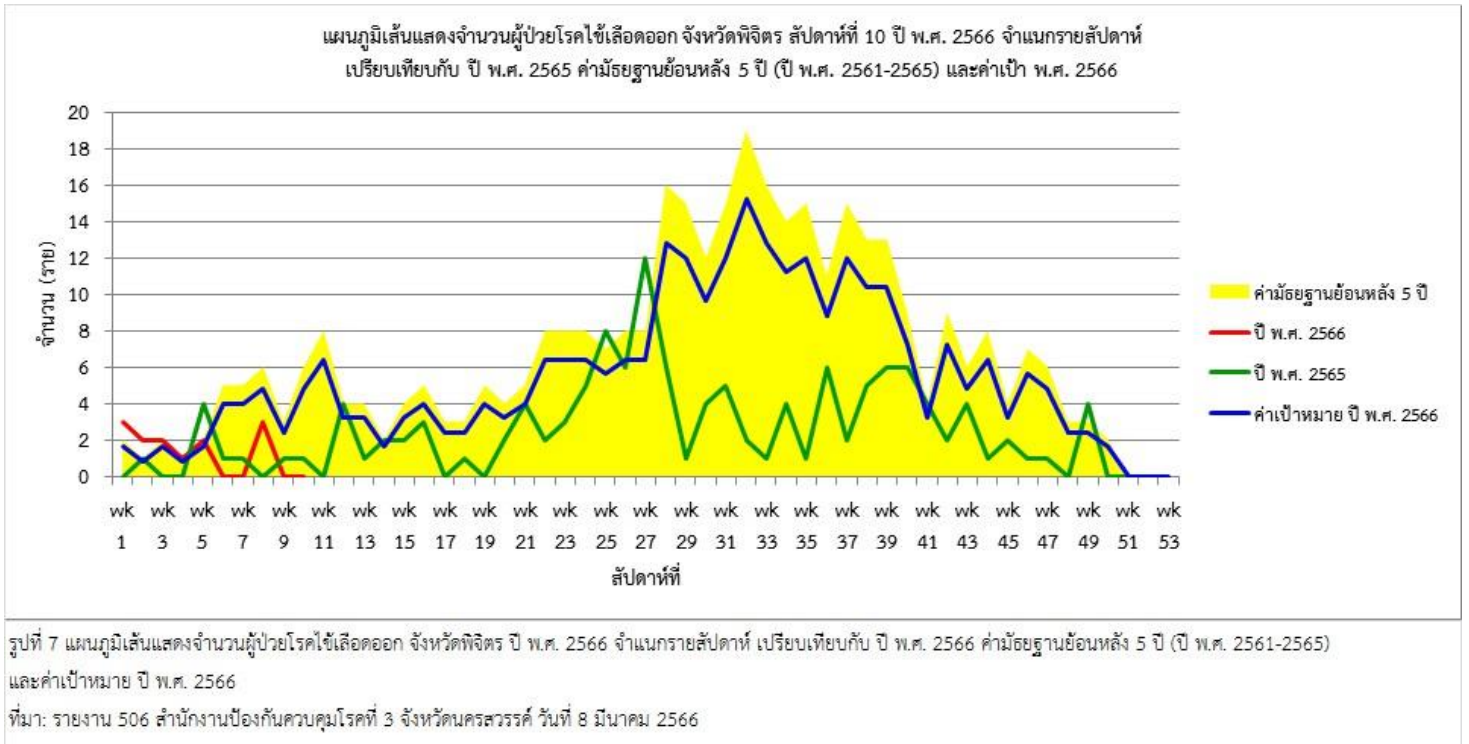
ที่มา: รายงาน 506 สำนักงานป้องกันควบคุมโรคที่ 3 จังหวัดนครสวรรค์ วันที่ 15 มีนาคม 2566

แผนภูมิเส้นแสดงจำนวนผู้ป่วยโรคไข้เลือดออก จังหวัดกำแพงเพชร สัปดาห์ที่ 10 ปี พ.ศ. 2566 จำแนกรายสัปดาห์  
เปรียบเทียบกับ ปี พ.ศ. 2565 ค่ามัธยฐานย้อนหลัง 5 ปี (ปี พ.ศ. 2561-2565) และค่าเป้าหมาย ปี พ.ศ. 2566



รูปที่ 6 แผนภูมิเส้นแสดงจำนวนผู้ป่วยโรคไข้เลือดออก จังหวัดกำแพงเพชร ปี พ.ศ. 2566 จำแนกรายสัปดาห์ เปรียบเทียบกับ ปี พ.ศ. 2566 ค่ามัธยฐานย้อนหลัง 5 ปี (ปี พ.ศ. 2561-2565) และค่าเป้าหมาย ปี พ.ศ. 2566

ที่มา: รายงาน 506 สำนักงานป้องกันควบคุมโรคที่ 3 จังหวัดนครสวรรค์ วันที่ 15 มีนาคม 2566



**จากการเฝ้าระวังผู้ป่วยโรคไข้เลือดออก ณ สัปดาห์ที่ 10 พื้นที่ที่ต้องมีการดำเนินอย่างเข้มข้น ดังนี้**

**อำเภอที่มีอัตราป่วยสะสมสูงสุด คือ 5 อันดับ** คือ อำเภอบรรพตพิสัย จังหวัดนครสวรรค์ อัตราป่วย 49.52 อำเภอชุมตาบง จังหวัดนครสวรรค์ อัตราป่วย 38.95 อำเภอลานกระบือ จังหวัดกำแพงเพชร อัตราป่วย 32.79 อำเภอสว่างอารมณ์ จังหวัดอุทัยธานี อัตราป่วย 25.38 และอำเภอท่าตะโก จังหวัดนครสวรรค์ อัตราป่วย 19.74 ต่อแสนประชากร

**อำเภอที่มีผู้ป่วยติดต่อกัน 4 สัปดาห์ คือ**

จังหวัดนครสวรรค์ อำเภอบรรพตพิสัย, พยุหะคีรี, เมือง และลาดยาว

จังหวัดอุทัยธานี อำเภอสว่างอารมณ์

จังหวัดกำแพงเพชร อำเภอลานกระบือ

**จังหวัดที่มีผู้ป่วยสูงกว่าค่าเป้าหมาย ค่ามัธยฐาน** คือ จังหวัดนครสวรรค์, ชัยนาท, อุทัยธานีและกำแพงเพชร

นายนิธิรุจน์ เพ็ชรสินเดชากุล นักวิชาการสาธารณสุขชำนาญการ ผู้จัดทำรายงาน  
วันที่ 16 มีนาคม 2566