



# สถานการณ์โรคไข้เลือดออก

## เขตสุขภาพที่ 3



งานโรคติดต่อนำโดยแมลง



สำนักงานป้องกันควบคุมโรคที่ 3 จังหวัดนครสวรรค์



เบอร์โทร : 056-221822 ต่อ 152



E-mail : [vbd.dpc3@gmail.com](mailto:vbd.dpc3@gmail.com)

สัปดาห์ที่ 5  
ปี 2566

ข้อมูล ณ วันที่  
8 กุมภาพันธ์ 2566

# สถานการณ์ ไข้เลือดออก

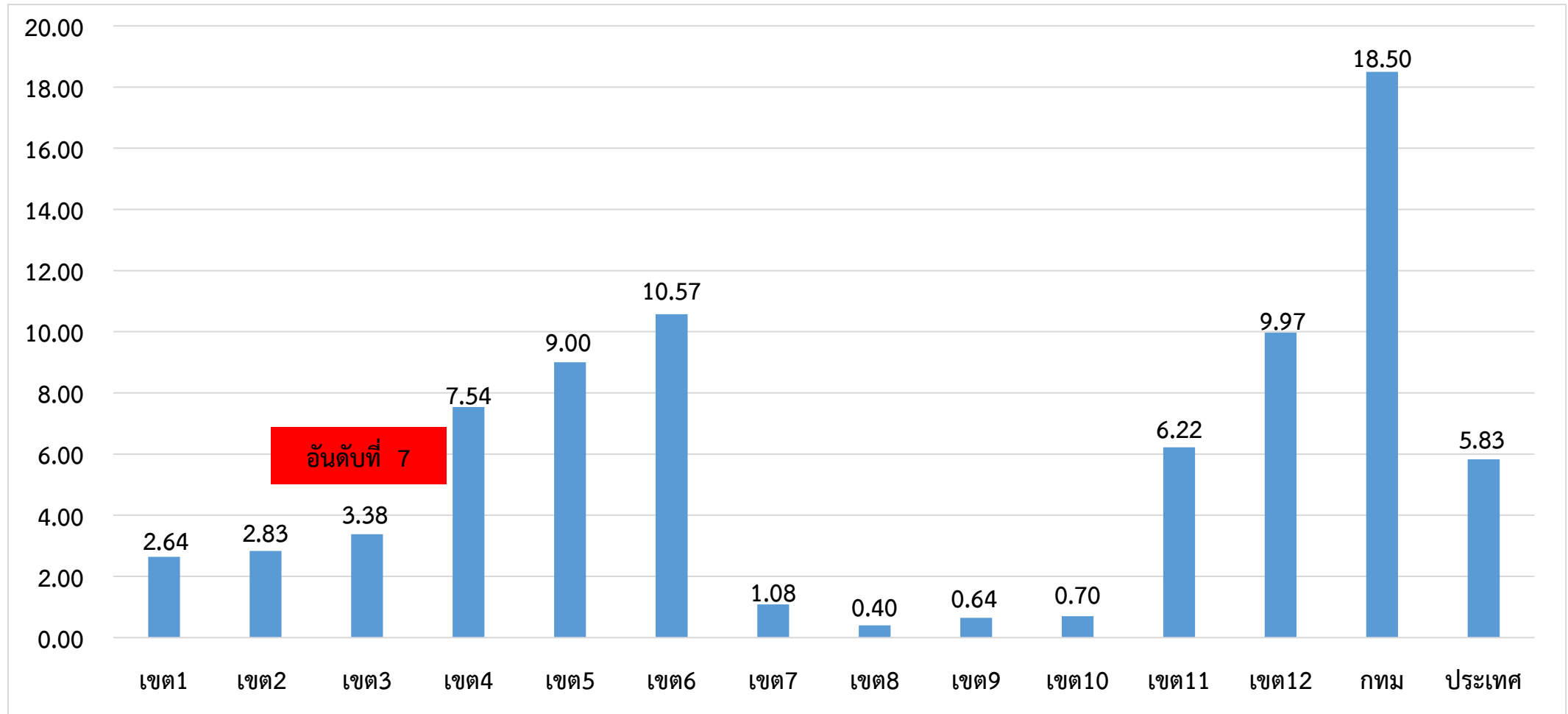
ระดับประเทศ	2566	2565	2564	2563	2562	2561
ป่วย (ราย)	3,855	642	1,221	4,682	7,357	3,006
ตาย (ราย)	1	2	1	4	7	9
อัตราป่วยต่อแสน	5.83	1.09	1.84	7.05	11.07	4.53
อัตราป่วยตาย %	0.03	0.08	0.08	0.09	0.10	0.30

มีรายงานผู้ป่วยเพิ่มขึ้นจากสัปดาห์ที่ผ่านมา + 1,172 ราย  
จำนวนผู้ป่วย พ.ศ. 2566 **มากกว่า** พ.ศ. 2565 ณ ช่วงเวลาเดียวกัน **5 เท่า**

ที่มา: รายงานกองโรคติดต่อฯ โดยแมลง ณ วันที่ 8 ก.พ. 2566

# สถานการณ์โรคไข้เลือดออก จำแนกรายเขตสุขภาพ ตั้งแต่วันที่ 1 มกราคม 2566 - 8 กุมภาพันธ์ 2566

อัตราป่วยต่อแสนประชากร



ที่มา: รายงาน 506 กองระบาดวิทยา ณ วันที่ 8 ก.พ. 2566

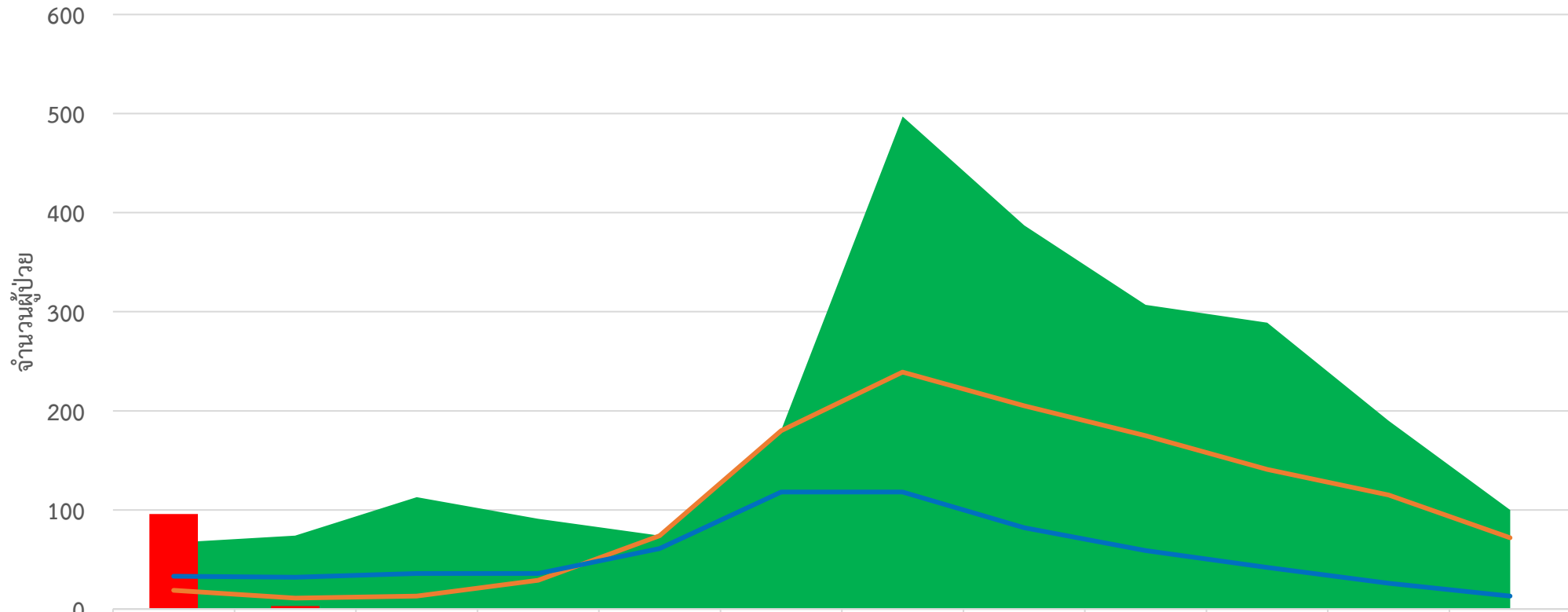
สัปดาห์ที่ 5  
ปี 2565

ข้อมูล ณ วันที่  
8 กุมภาพันธ์ 2566

# สถานการณ์ ไข้เลือดออก

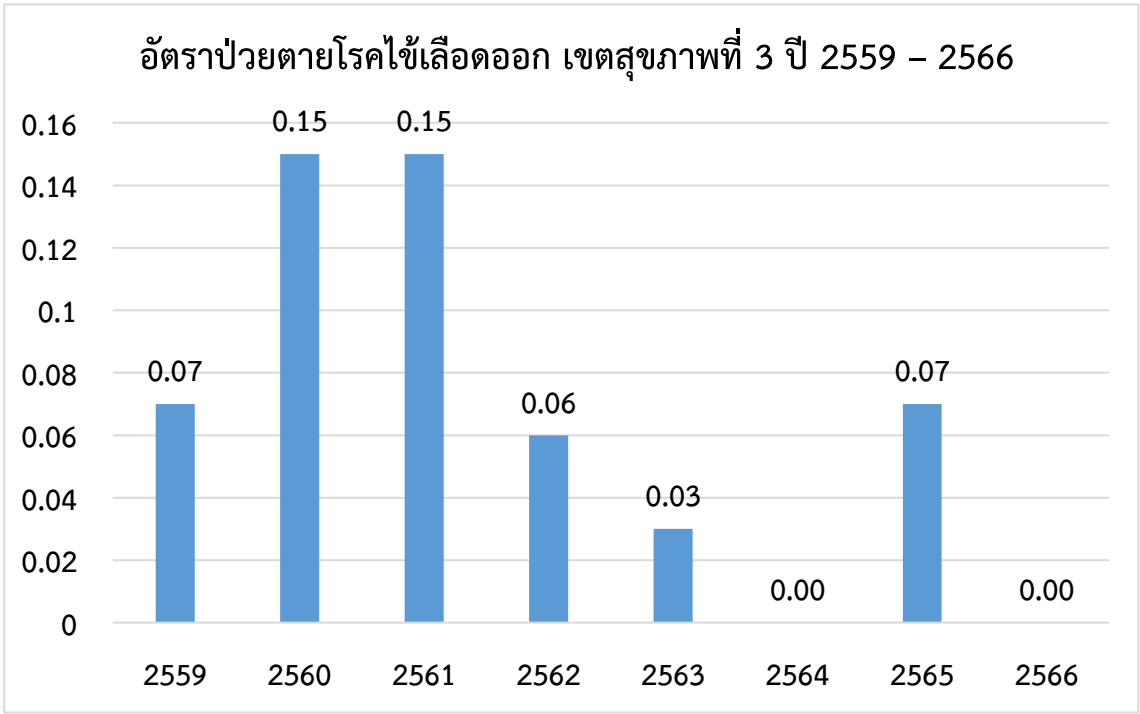
เขต 3	ป่วย (ราย)	ตาย (ราย)	อัตราป่วยต่อแสน	อัตราป่วยตาย (%)	ลำดับของประเทศ
นครสวรรค์	53 (+8)	0	5.11	0.00	28
ชัยนาท	15 (+0)	0	4.67	0.00	29
อุทัยธานี	8 (+1)	0	2.46	0.00	41
พิจิตร	10 (+2)	0	1.88	0.00	45
กำแพงเพชร	13 (+13)	0	1.82	0.00	46
<b>เขตสุขภาพ</b>	<b>99 (+24)</b>	<b>0</b>	<b>3.38</b>	<b>0.00</b>	<b>7</b>

## จำนวนผู้ป่วยไข้เลือดออกรายเดือน เขตสุขภาพที่ 3



	ม.ค.	ก.พ.	มี.ค.	เม.ย.	พ.ค.	มิ.ย.	ก.ค.	ส.ค.	ก.ย.	ต.ค.	พ.ย.	ธ.ค.
■ Median	67	74	113	91	74	180	497	387	307	289	190	100
■ 2566	96	3	0	0	0	0	0	0	0	0	0	0
— 2565	19	11	13	29	74	180	239	205	175	141	115	72
— พยากรณ์โรค ปี 2566	33	32	36	36	61	118	118	82	59	42	26	13

# สถานการณ์การเสียชีวิตด้วยโรคไข้เลือดออก เขตสุขภาพที่ 3



จำนวนผู้เสียชีวิตโรคไข้เลือดออกเขตสุขภาพที่ 3 ปี 2558 - 2565

จังหวัด	2559	2560	2561	2562	2563	2564	2565	2566
กำแพงเพชร	0	2	2	1	0	0	0	0
ชัยนาท	0	0	0	1	0	0	1	0
พิจิตร	1	1	2	0	0	0	1	0
นครสวรรค์	0	0	5	0	1	0	0	0
อุทัยธานี	0	0	0	0	0	0	0	0
<b>รวม</b>	<b>1</b>	<b>3</b>	<b>9</b>	<b>2</b>	<b>1</b>	<b>0</b>	<b>2</b>	<b>0</b>

อำเภอที่มีอัตราป่วยโรคไข้เลือดออกสูงสุด 10 อันดับแรก  
ใน 4 สัปดาห์ล่าสุด (สัปดาห์ที่ 52 ปี 65 – 3 ปี 66 )

อันดับ	จังหวัด	อำเภอ	จำนวนผู้ป่วย	อัตราป่วยต่อประชากร 100,000 คน
1	นครสวรรค์	บรรพตพิสัย	12	13.97
2	อุทัยธานี	ห้วยคต	2	9.88
3	อุทัยธานี	สว่างอารมณ์	3	9.45
4	นครสวรรค์	ท่าตะโก	6	9.02
5	นครสวรรค์	ไพศาลี	5	7.05
6	พิจิตร	โพธิ์ประทับช้าง	3	6.84
7	พิจิตร	วชิรบารมี	2	6.42
8	ชัยนาท	มโนรมย์	2	6.21
9	ชัยนาท	สรรคบุรี	4	6.19
10	นครสวรรค์	ชุมตาบง	1	5.40

ที่มา : โปรแกรมทันระบาด ณ วันที่ 1 ก.พ. 2566

อำเภอที่มีอัตราป่วยโรคไข้เลือดออกสูงสุด 10 อันดับแรก  
ใน 4 สัปดาห์ล่าสุด (สัปดาห์ที่ 1 – 4 ปี 66 )

อันดับ	จังหวัด	อำเภอ	จำนวนผู้ป่วย	อัตราป่วยต่อประชากร 100,000 คน
1	นครสวรรค์	บรรพตพิสัย	14	16.30
2	นครสวรรค์	ท่าตะโก	8	12.03
3	อุทัยธานี	ห้วยคต	2	9.88
4	อุทัยธานี	สว่างอารมณ์	3	9.45
5	ชัยนาท	สรรคบุรี	6	9.28
6	นครสวรรค์	ไพศาลี	5	7.05
7	พิจิตร	โพธิ์ประทับช้าง	3	6.84
8	พิจิตร	วชิรบารมี	2	6.42
9	ชัยนาท	มโนรมย์	2	6.21
10	นครสวรรค์	ชุมตาบง	1	5.40

ที่มา : โปรแกรมทันระบาด ณ วันที่ 8 ก.พ. 2566

อำเภอที่มีอัตราป่วยสะสมโรคไข้เลือดออกสูงสุด 10 อันดับแรก  
(สัปดาห์ที่ 4/66)

อันดับ	จังหวัด	อำเภอ	จำนวนผู้ป่วยสะสม	อัตราป่วยสะสมต่อประชากรแสนคน
1	นครสวรรค์	บรรพตพิสัย	14	17.26
2	นครสวรรค์	ท่าตะโก	8	11.77
3	อุทัยธานี	ห้วยคต	2	10.14
4	อุทัยธานี	สว่างอารมณ์	3	9.53
5	ชัยนาท	สรรคบุรี	5	7.67
6	นครสวรรค์	ไพศาลี	5	7.13
7	พิจิตร	โพธิ์ประทับช้าง	3	6.91
8	พิจิตร	วชิรบุรี	2	6.52
9	ชัยนาท	มโนรมย์	2	6.16
10	นครสวรรค์	ชุมตาบง	1	5.56

ที่มา: รายงาน 506 สคร.3 ณ 1 ก.พ. 2565

อำเภอที่มีอัตราป่วยสะสมโรคไข้เลือดออกสูงสุด 10 อันดับแรก  
(สัปดาห์ที่ 5/66)

อันดับ	จังหวัด	อำเภอ	จำนวนผู้ป่วยสะสม	อัตราป่วยสะสมต่อประชากรแสนคน
1	กำแพงเพชร	ลานกระบือ	9	21.08
2	นครสวรรค์	ท่าตะโก	11	16.70
3	นครสวรรค์	บรรพตพิสัย	14	16.51
4	นครสวรรค์	ไพศาลี	7	10.03
5	อุทัยธานี	ห้วยคต	2	9.93
6	อุทัยธานี	สว่างอารมณ์	3	9.52
7	พิจิตร	โพธิ์ประทับช้าง	4	9.23
8	ชัยนาท	สรรคบุรี	5	7.90
9	พิจิตร	วชิรบุรี	2	6.46
10	ชัยนาท	มโนรมย์	2	6.32

ที่มา: รายงาน 506 สคร.3 ณ วันที่ 8 ก.พ. 2566





# เป้าหมายลดโรคไข้เลือดออก เขตสุขภาพ ที่ 3

	ปี 2562	ปี 2563	ปี 2564	ปี 2565	ปี 2566
เป้าหมาย: ลดอัตราป่วยโรค ไข้เลือดออก	ไม่น้อยกว่า ร้อยละ 15 ของค้ำมัธยฐาน ย้อนหลัง 5 ปี (พ.ศ.2557-2561)	ไม่น้อยกว่า ร้อยละ 20 ของค้ำมัธยฐาน ย้อนหลัง 5 ปี (พ.ศ.2558-2562)	ไม่น้อยกว่า ร้อยละ 25 ของค้ำมัธยฐาน ย้อนหลัง 5 ปี (พ.ศ.2559-2563)	ไม่น้อยกว่า ร้อยละ 15 ของค้ำมัธยฐาน ย้อนหลัง 5 ปี (พ.ศ.2560-2564)	ไม่น้อยกว่า ร้อยละ 20 ของค้ำมัธยฐาน ย้อนหลัง 5 ปี (พ.ศ.2561-2565)
ค้ำมัธยฐานย้อนหลัง5ปี	68.74	107.83	107.83	97.06	97.25
ค่าเป้าหมาย	58.43	86.27	80.87	82.06	77.80
ผลงาน	107.80	95.88	18.00	43.56	3.38
เป้าหมาย: อัตราป่วยตาย	ร้อยละ 0.10	ไม่เกินร้อยละ 0.10	ไม่เกินร้อยละ 0.10	ไม่เกินร้อยละ 0.10	ไม่เกินร้อยละ 0.10
ผลงาน	0.06	0.03	0.00	0.07	0.00



# เป้าหมายลดโรคไข้เลือดออก เขตสุขภาพ ที่ 3 ปี2566

	เขต3	ชัยนาท	นครสวรรค์	อุทัยธานี	พิจิตร	กำแพงเพชร
เป้าหมาย: ลดอัตราป่วยโรค ไข้เลือดออก	ไม่น้อยกว่าร้อยละ 20 ของค้ำมัญฐานย้อนหลัง 5 ปี (พ.ศ.2561-2565)					
ไม่น้อยกว่า ร้อยละ 20 ของค้ำมัญฐานย้อนหลัง 5 ปี (พ.ศ.2561-2565)	97.25	55.24	117.42	76.09	59.31	41.81
ค่าเป้าหมาย	77.80	44.19	93.94	60.87	47.45	33.45
ผลงาน	3.38	4.67	5.11	2.46	1.88	1.82
เป้าหมาย: อัตราป่วยตาย	อัตราป่วยตาย ไม่เกินร้อยละ 0.10					
ผลงาน	0.00	0.00	0.00	0.00	0.00	0.00

**Thank you**

