



# สถานการณ์โรคไข้เลือดออก

## เขตสุขภาพที่ 3



งานโรคติดต่อนำโดยแมลง



สำนักงานป้องกันควบคุมโรคที่ 3 จังหวัดนครสวรรค์



เบอร์โทร : 056-221822 ต่อ 152



E-mail : [vbd.dpc3@gmail.com](mailto:vbd.dpc3@gmail.com)

สัปดาห์ที่ 2  
ปี 2566

ข้อมูล ณ วันที่  
18 มกราคม 2566

# สถานการณ์ ไข้เลือดออก

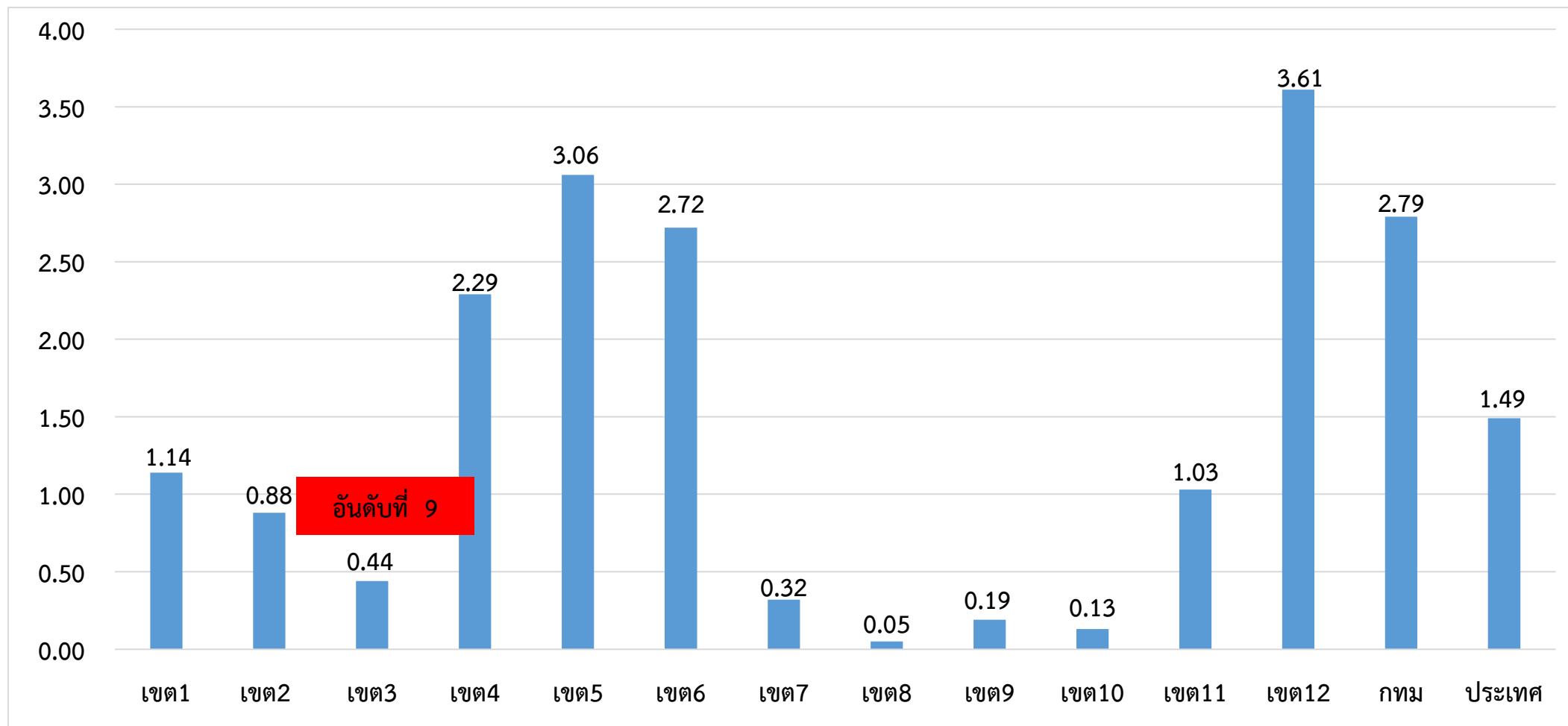
ระดับประเทศ	2566	2565	2564	2563	2562	2561
ป่วย (ราย)	986	252	582	2,404	3,727	1,515
ตาย (ราย)	1	0	0	1	5	6
อัตราป่วยต่อแสน	1.49	0.57	0.53	3.62	5.61	2.29
อัตราป่วยตาย %	0.10	0.00	0.00	0.04	0.17	0.40

มีรายงานผู้ป่วยเพิ่มขึ้นจากสัปดาห์ที่ผ่านมา + 779 ราย  
จำนวนผู้ป่วย พ.ศ. 2566 **มากกว่า** พ.ศ. 2565 ณ ช่วงเวลาเดียวกัน **3.9 เท่า**

ที่มา: รายงานกองโรคติดต่อฯ โดยแมลง ณ วันที่ 18 ม.ค. 2566

# สถานการณ์โรคไข้เลือดออก จำแนกรายเขตสุขภาพ ตั้งแต่วันที่ 1 มกราคม 2566 – 18 มกราคม 2566

อัตราป่วยต่อแสนประชากร



ที่มา: รายงาน 506 กองระบาดวิทยา ณ วันที่ 18 ม.ค. 2566

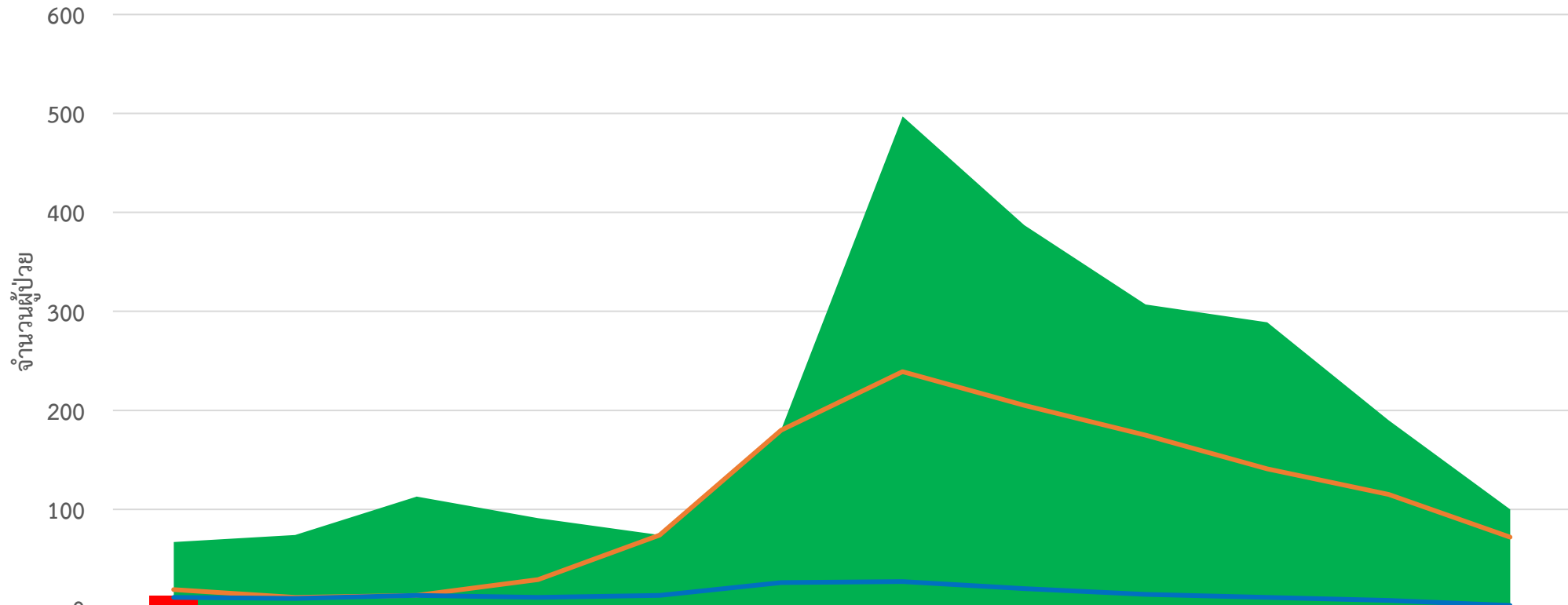
สัปดาห์ที่ 2  
ปี 2565

ข้อมูล ณ วันที่  
18 มกราคม 2566

# สถานการณ์ ไข้เลือดออก

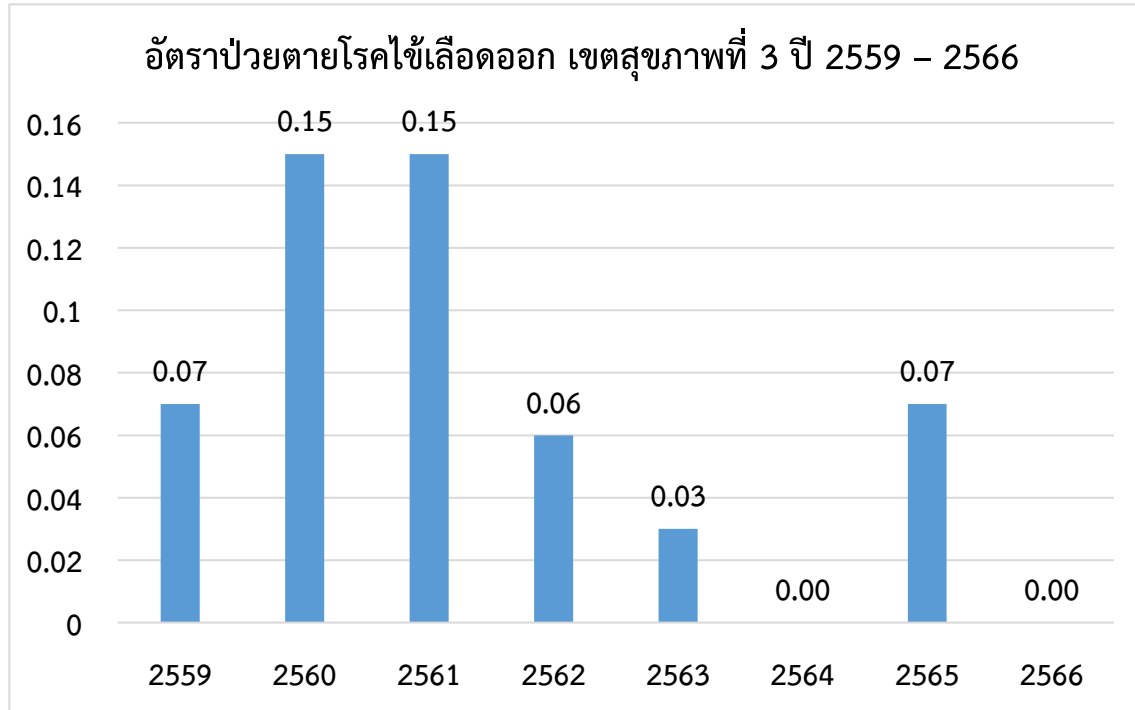
เขต 3	ป่วย (ราย)	ตาย (ราย)	อัตราป่วยต่อแสน	อัตราป่วยตาย (%)	ลำดับของประเทศ
ชัยนาท	5 (+5)	0	1.56	0.00	26
อุทัยธานี	5 (+1)	0	1.54	0.00	27
พิจิตร	3 (+0)	0	0.57	0.00	36
นครสวรรค์	0 (+0)	0	0.00	0.00	62
กำแพงเพชร	0 (+0)	0	0.00	0.00	63
<b>เขตสุขภาพ</b>	<b>13 (+6)</b>	<b>0</b>	<b>0.44</b>	<b>0.00</b>	<b>9</b>

## จำนวนผู้ป่วยไข้เลือดออกรายเดือน เขตสุขภาพที่ 3



	ม.ค.	ก.พ.	มี.ค.	เม.ย.	พ.ค.	มิ.ย.	ก.ค.	ส.ค.	ก.ย.	ต.ค.	พ.ย.	ธ.ค.
Median	67	74	113	91	74	180	497	387	307	289	190	100
2566	13	0	0	0	0	0	0	0	0	0	0	0
2565	19	11	13	29	74	180	239	205	175	141	115	72
พยากรณ์โรค ปี 2566	11	10	13	11	13	26	27	20	14	11	8	3

## สถานการณ์การเสียชีวิตด้วยโรคไข้เลือดออก เขตสุขภาพที่ 3



### จำนวนผู้เสียชีวิตโรคไข้เลือดออกเขตสุขภาพที่ 3 ปี 2558 - 2565

จังหวัด	2559	2560	2561	2562	2563	2564	2565	2566
กำแพงเพชร	0	2	2	1	0	0	0	0
ชัยนาท	0	0	0	1	0	0	1	0
พิจิตร	1	1	2	0	0	0	1	0
นครสวรรค์	0	0	5	0	1	0	0	0
อุทัยธานี	0	0	0	0	0	0	0	0
<b>รวม</b>	<b>1</b>	<b>3</b>	<b>9</b>	<b>2</b>	<b>1</b>	<b>0</b>	<b>2</b>	<b>0</b>

อำเภอที่มีอัตราป่วยโรคไข้เลือดออกสูงสุด 10 อันดับแรก  
ใน 4 สัปดาห์ล่าสุด (สัปดาห์ที่ 49 – 52 ปี 65 )

อันดับ	จังหวัด	อำเภอ	จำนวนผู้ป่วย	อัตราป่วยต่อประชากร 100,000 คน
1	อุทัยธานี	บ้านไร่	9	13.01
2	นครสวรรค์	บรรพตพิสัย	10	11.58
3	กำแพงเพชร	ลานกระบือ	3	6.98
4	นครสวรรค์	ชุมตาบง	1	5.25
5	ชัยนาท	หนองมะโมง	1	5.07
6	อุทัยธานี	ห้วยคต	1	4.91
7	นครสวรรค์	พยุหะคีรี	3	4.87
8	ชัยนาท	สรรคบุรี	3	4.59
9	กำแพงเพชร	คลองขลุง	3	4.2
10	นครสวรรค์	เมืองนครสวรรค์	10	4.08

ที่มา : โปรแกรมทันระดับ ณ วันที่ 11 ม.ค. 2566

อำเภอที่มีอัตราป่วยโรคไข้เลือดออกสูงสุด 10 อันดับแรก  
ใน 4 สัปดาห์ล่าสุด (สัปดาห์ที่ 50 ปี 65 – 1 ปี 66 )

อันดับ	จังหวัด	อำเภอ	จำนวนผู้ป่วย	อัตราป่วยต่อประชากร 100,000 คน
1	อุทัยธานี	สว่างอารมณ์	3	9.45
2	อุทัยธานี	บ้านไร่	6	8.74
3	ชัยนาท	สรรคบุรี	4	6.19
4	นครสวรรค์	บรรพตพิสัย	5	5.82
5	กำแพงเพชร	ลานกระบือ	2	4.66
6	พิจิตร	วังทรายพูน	1	4.09
7	กำแพงเพชร	ปางศิลาทอง	1	3.28
8	ชัยนาท	มโนรมย์	1	3.1
9	นครสวรรค์	โกรกพระ	1	2.87
10	กำแพงเพชร	คลองขลุง	2	2.85

ที่มา : โปรแกรมทันระดับ ณ วันที่ 18 ม.ค. 2566

อำเภอที่มีอัตราป่วยสะสมโรคไข้เลือดออกสูงสุด 10 อันดับแรก  
(สัปดาห์ที่ 1/66 )

อันดับ	จังหวัด	อำเภอ	จำนวนผู้ป่วยสะสม	อัตราป่วยสะสมต่อประชากรแสนคน
1	อุทัยธานี	สว่างอารมณ์	2	6.35
2	พิจิตร	วังทรายพูน	1	3.94
3	ชัยนาท	สรรพยา	1	2.39
4	พิจิตร	โพธิ์ประทับช้าง	1	2.30
5	พิจิตร	ทับคล้อ	1	2.19
6	-	-	-	-
7	-	-	-	-
8	-	-	-	-
9	-	-	-	-
10	-	-	-	-

ที่มา: รายงาน 506 สคร.3 ณ 11 ม.ค. 2565

อำเภอที่มีอัตราป่วยสะสมโรคไข้เลือดออกสูงสุด 10 อันดับแรก  
(สัปดาห์ที่ 2/66)

อันดับ	จังหวัด	อำเภอ	จำนวนผู้ป่วยสะสม	อัตราป่วยสะสมต่อประชากรแสนคน
1	อุทัยธานี	สว่างอารมณ์	2	6.35
2	พิจิตร	วังทรายพูน	1	3.94
3	ชัยนาท	สรรพยา	1	2.39
4	พิจิตร	โพธิ์ประทับช้าง	1	2.30
5	พิจิตร	ทับคล้อ	1	2.19
6	-	-	-	-
7	-	-	-	-
8	-	-	-	-
9	-	-	-	-
10	-	-	-	-

ที่มา: รายงาน 506 สคร.3 ณ วันที่ 18 ม.ค. 2566





# เป้าหมายลดโรคไข้เลือดออก เขตสุขภาพ ที่ 3

	ปี 2562	ปี 2563	ปี 2564	ปี 2565	ปี 2566
เป้าหมาย: ลดอัตราป่วยโรค ไข้เลือดออก	ไม่น้อยกว่า ร้อยละ 15 ของค้ำชัญฐาน ย้อนหลัง 5 ปี (พ.ศ.2557-2561)	ไม่น้อยกว่า ร้อยละ 20 ของค้ำชัญฐาน ย้อนหลัง 5 ปี (พ.ศ.2558-2562)	ไม่น้อยกว่า ร้อยละ 25 ของค้ำชัญฐาน ย้อนหลัง 5 ปี (พ.ศ.2559-2563)	ไม่น้อยกว่า ร้อยละ 15 ของค้ำชัญฐาน ย้อนหลัง 5 ปี (พ.ศ.2560-2564)	ไม่น้อยกว่า ร้อยละ 20 ของค้ำชัญฐาน ย้อนหลัง 5 ปี (พ.ศ.2561-2565)
ค้ำชัญฐานย้อนหลัง 5 ปี	68.74	107.83	107.83	97.06	97.25
ค่าเป้าหมาย	58.43	86.27	80.87	82.06	77.80
ผลงาน	107.80	95.88	18.00	43.56	0.44
เป้าหมาย: อัตราป่วยตาย	ร้อยละ 0.10	ไม่เกินร้อยละ 0.10	ไม่เกินร้อยละ 0.10	ไม่เกินร้อยละ 0.10	ไม่เกินร้อยละ 0.10
ผลงาน	0.06	0.03	0.00	0.07	0.00



# เป้าหมายลดโรคไข้เลือดออก เขตสุขภาพ ที่ 3 ปี2566

	เขต3	ชัยนาท	นครสวรรค์	อุทัยธานี	พิจิตร	กำแพงเพชร
เป้าหมาย: ลดอัตราป่วยโรค ไข้เลือดออก	ไม่น้อยกว่าร้อยละ 20 ของค้ำขวัญฐานย้อนหลัง 5 ปี (พ.ศ.2561-2565)					
ไม่น้อยกว่า ร้อยละ 20 ของค้ำขวัญฐานย้อนหลัง 5 ปี (พ.ศ.2561-2565)	97.25	55.24	117.42	76.09	59.31	41.81
ค่าเป้าหมาย	77.80	44.19	93.94	60.87	47.45	33.45
ผลงาน	0.44	1.56	0.00	1.54	0.57	0.00
เป้าหมาย: อัตราป่วยตาย	อัตราป่วยตาย ไม่เกินร้อยละ 0.10					
ผลงาน	0.00	0.00	0.00	0.00	0.00	0.00

**Thank you**

