



สถานการณ์โรคไข้เลือดออก

เขตสุขภาพที่ 3



งานโรคติดต่อฯ โดยแมลง



สำนักงานป้องกันควบคุมโรคที่ 3 จังหวัดนครสวรรค์



เบอร์โทร : 056-221822 ต่อ 152



E-mail : vbd.dpc3@gmail.com

สัปดาห์ที่ 45
ปี 2565

ข้อมูล ณ วันที่
15 พฤศจิกายน 2565

สถานการณ์ ไข้เลือดออก

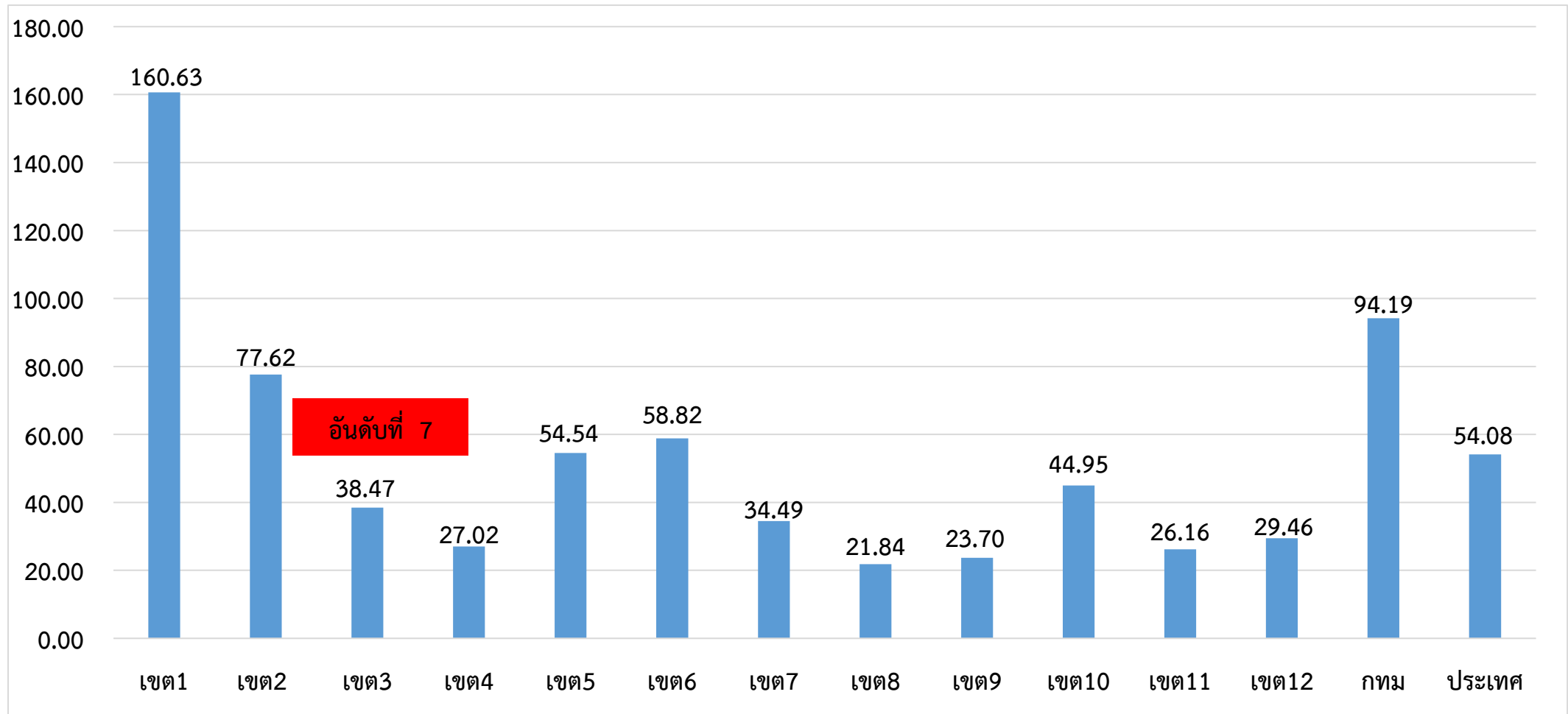
ระดับประเทศ	2565	2564	2563	2562	2561	2560
ป่วย (ราย)	35,787	9,321	68,928	121,821	78,326	48,200
ตาย (ราย)	26	6	49	131	103	59
อัตราป่วยต่อแสน	54.08	14.02	103.85	183.23	118.14	72.96
อัตราป่วยตาย %	0.07	0.06	0.07	0.11	0.13	0.12

มีรายงานผู้ป่วยเพิ่มขึ้นจากสัปดาห์ที่ผ่านมา + 1,530 ราย
ณ ช่วงเวลาเดียวกัน ปี 2565 มีรายงานผู้ป่วยมากกว่าปี 2564 (3.8 เท่า)

ที่มา: รายงานกองโรคติดต่อฯ โดยแมลง ณ วันที่ 15 พ.ย. 2565

สถานการณ์โรคไข้เลือดออก จำแนกรายเขตสุขภาพ ตั้งแต่วันที่ 1 มกราคม – 15 พฤศจิกายน 2565

อัตราป่วยต่อแสนประชากร



ที่มา: รายงาน 506 กองระบาดวิทยา ณ วันที่ 15 พ.ย. 2565

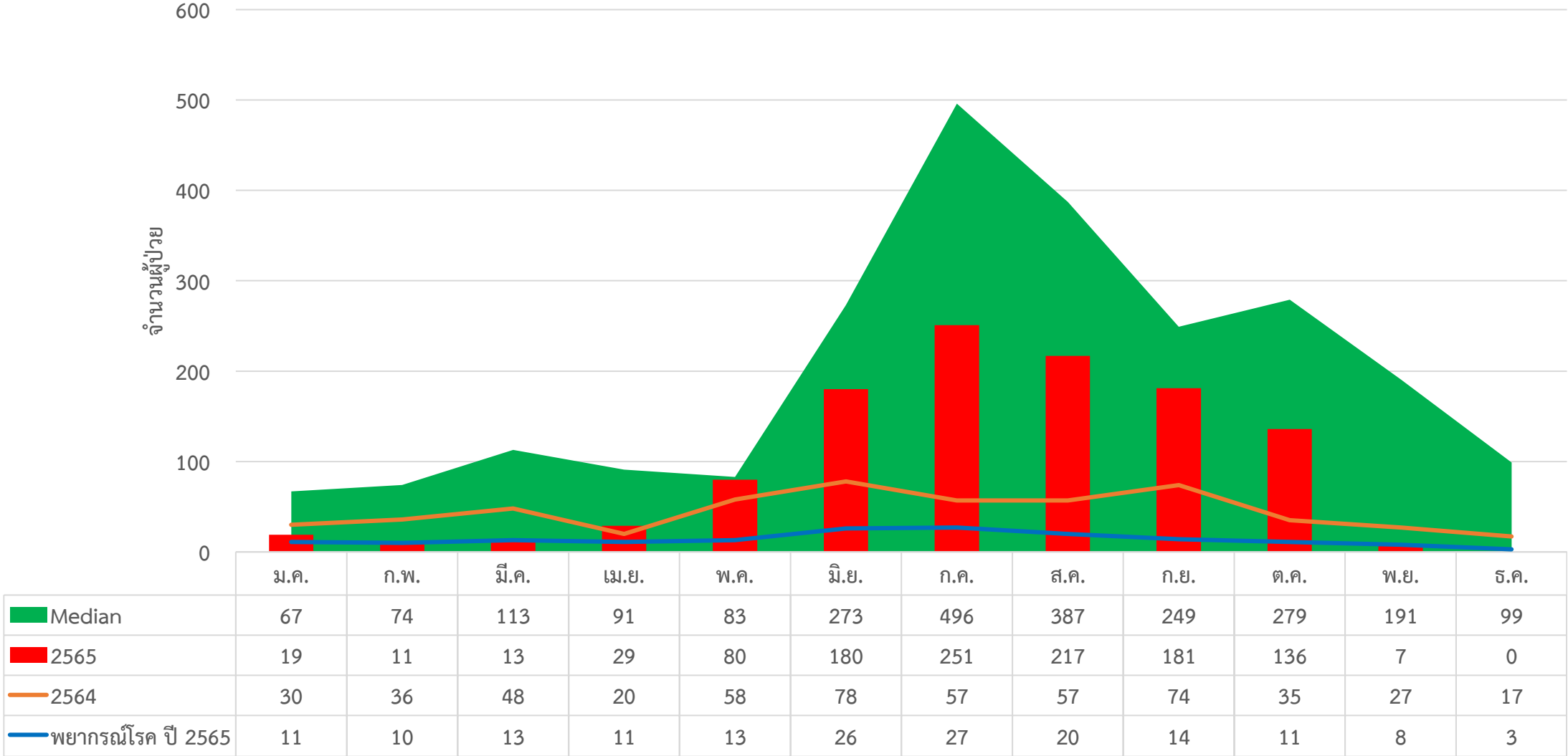
สัปดาห์ที่ 45
ปี 2565

ข้อมูล ณ วันที่
15 พฤศจิกายน 2565

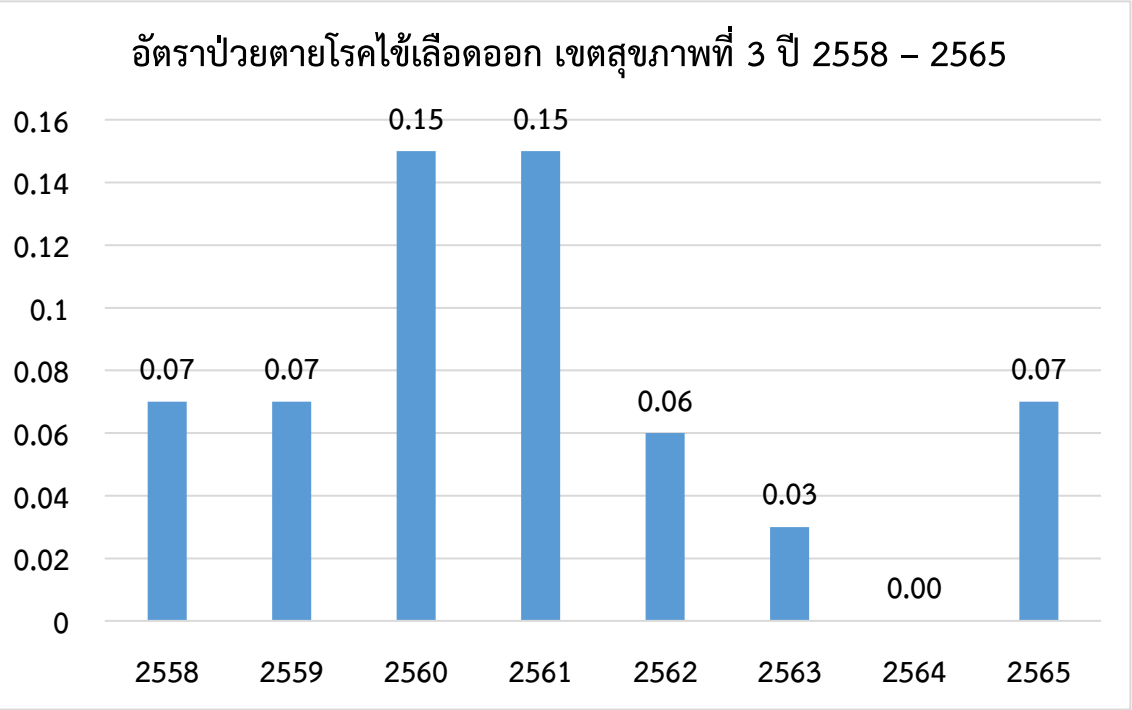
สถานการณ์ ไข้เลือดออก

เขต 3	ป่วย (ราย)	ตาย (ราย)	อัตราป่วยต่อแสน	อัตราป่วยตาย (%)	ลำดับของประเทศ
นครสวรรค์	530 (+5)	0	51.21	0.00	20
ชัยนาท	149 (+1)	1	46.50	0.67	25
กำแพงเพชร	238 (+0)	0	33.42	0.00	37
อุทัยธานี	86 (+0)	0	26.45	0.00	47
พิจิตร	121(+0)	1	22.86	0.83	54
เขตสุขภาพ	1,124 (+6)	2	38.47	0.18	7

จำนวนผู้ป่วยไข้เลือดออกรายเดือน เขตสุขภาพที่ 3



สถานการณ์การเสียชีวิตด้วยโรคไข้เลือดออก เขตสุขภาพที่ 3



จำนวนผู้เสียชีวิตโรคไข้เลือดออกเขตสุขภาพที่ 3 ปี 2558 - 2565

จังหวัด	2558	2559	2560	2561	2562	2563	2564	2565
กำแพงเพชร	1	0	2	2	1	0	0	0
ชัยนาท	1	0	0	0	1	0	0	1
พิจิตร	1	1	1	2	0	0	0	1
นครสวรรค์	3	0	0	5	0	1	0	0
อุทัยธานี	0	0	0	0	0	0	0	0
รวม	5	1	3	9	2	1	0	2

อำเภอที่มีอัตราป่วยโรคไข้เลือดออกสูงสุด 10 อันดับแรก
ใน 4 สัปดาห์ล่าสุด (สัปดาห์ที่ 40 – 43 ปี 65)

อันดับ	จังหวัด	อำเภอ	จำนวน ผู้ป่วย	อัตราป่วยต่อ ประชากร 100,000 คน
1	นครสวรรค์	ไพศาลี	14	19.56
2	กำแพงเพชร	ลานกระบือ	5	11.64
3	นครสวรรค์	ชุมตาบง	2	10.51
4	ชัยนาท	หนองมะโมง	2	10.14
5	อุทัยธานี	ห้วยคต	2	9.82
6	กำแพงเพชร	ปางศิลาทอง	3	9.8
7	กำแพงเพชร	ขาณุวรลักษบุรี	9	8.53
8	นครสวรรค์	ชุมแสง	5	7.75
9	นครสวรรค์	เมืองนครสวรรค์	18	7.35
10	นครสวรรค์	ลาดยาว	6	6.87

ที่มา : โปรแกรมทันรบาด ณ วันที่ 9 พ.ย. 2565

อำเภอที่มีอัตราป่วยโรคไข้เลือดออกสูงสุด 10 อันดับแรก
ใน 4 สัปดาห์ล่าสุด (สัปดาห์ที่ 41 – 44 ปี 65)

อันดับ	จังหวัด	อำเภอ	จำนวนผู้ป่วย	อัตราป่วยต่อ ประชากร 100,000 คน
1	นครสวรรค์	ไพศาลี	13	18.16
2	นครสวรรค์	ชุมตาบง	2	10.51
3	ชัยนาท	หนองมะโมง	2	10.14
4	อุทัยธานี	ห้วยคต	2	9.82
5	นครสวรรค์	ชุมแสง	6	9.29
6	อุทัยธานี	บ้านไร่	6	8.67
7	กำแพงเพชร	ทรายทองวัฒนา	2	8.52
8	กำแพงเพชร	คลองขลุง	5	7.01
9	กำแพงเพชร	ลานกระบือ	3	6.98
10	นครสวรรค์	ลาดยาว	6	6.87

ที่มา : โปรแกรมทันรบาด ณ วันที่ 15 พ.ย. 2565

อำเภอที่มีอัตราป่วยสะสมโรคไข้เลือดออกสูงสุด 10 อันดับแรก
(สัปดาห์ที่ 44/65)

อันดับ	จังหวัด	อำเภอ	จำนวนผู้ป่วย สะสม	อัตราป่วยสะสมต่อ ประชากรแสนคน
1	นครสวรรค์	แม่วงก์	64	151.59
2	ชัยนาท	มโนรมย์	44	135.56
3	ชัยนาท	สรรพยา	49	116.92
4	นครสวรรค์	ไพศาลี	81	114.70
5	ชัยนาท	หนองมะโมง	20	101.39
6	นครสวรรค์	แม่เปิน	18	83.56
7	นครสวรรค์	ชุมแสง	50	81.54
8	กำแพงเพชร	ทรายทองวัฒนา	17	74.73
9	นครสวรรค์	ตากฟ้า	25	73.02
10	กำแพงเพชร	ลานกระบือ	29	67.68

ที่มา: รายงาน 506 สคร.3 ณ 9 พ.ย. 2565

อำเภอที่มีอัตราป่วยสะสมโรคไข้เลือดออกสูงสุด 10 อันดับแรก
(สัปดาห์ที่ 45/65)

อันดับ	จังหวัด	อำเภอ	จำนวนผู้ป่วย สะสม	อัตราป่วยสะสมต่อ ประชากรแสนคน
1	นครสวรรค์	แม่วงก์	67	158.70
2	ชัยนาท	มโนรมย์	44	135.56
3	ชัยนาท	สรรพยา	51	121.69
4	นครสวรรค์	ไพศาลี	84	118.95
5	ชัยนาท	หนองมะโมง	20	101.39
6	นครสวรรค์	แม่เปิน	18	83.56
7	นครสวรรค์	ชุมแสง	51	83.17
8	นครสวรรค์	ตากฟ้า	25	73.02
9	กำแพงเพชร	ทรายทองวัฒนา	17	74.73
10	อุทัยธานี	บ้านไร่	48	71.11

ที่มา: รายงาน 506 สคร.3 ณ วันที่ 15 พ.ย. 2565



เป้าหมายลดโรคไข้เลือดออก เขตสุขภาพ ที่ 3

	ปี 2561	ปี 2562	ปี 2563	ปี 2564	ปี 2565
เป้าหมาย: ลดอัตราป่วยโรค ไข้เลือดออก	ไม่น้อยกว่า ร้อยละ 10 ของคํามัธยฐาน ย้อนหลัง 5 ปี (พ.ศ.2556-2560)	ไม่น้อยกว่า ร้อยละ 15 ของคํามัธยฐาน ย้อนหลัง 5 ปี (พ.ศ.2557-2561)	ไม่น้อยกว่า ร้อยละ 20 ของคํามัธยฐาน ย้อนหลัง 5 ปี (พ.ศ.2558-2562)	ไม่น้อยกว่า ร้อยละ 25 ของคํามัธยฐาน ย้อนหลัง 5 ปี (พ.ศ.2559-2563)	ไม่น้อยกว่า ร้อยละ 15 ของคํามัธยฐาน ย้อนหลัง 5 ปี (พ.ศ.2560-2564)
คํามัธยฐานย้อนหลัง5ปี	68.74	68.74	107.83	107.83	97.06
ค่าเป้าหมาย	61.87	58.43	86.27	80.87	82.06
ผลงาน	197.42	107.80	95.88	18.00	38.47
เป้าหมาย: อัตราป่วยตาย	ร้อยละ 0.11	ไม่เกินร้อยละ 0.10	ไม่เกินร้อยละ 0.10	ไม่เกินร้อยละ 0.10	ไม่เกินร้อยละ 0.10
ผลงาน	0.15	0.06	0.03	0.00	0.07



เป้าหมายลดโรคไข้เลือดออก เขตสุขภาพ ที่ 3 ปี2565

	เขต3	ชัยนาท	นครสวรรค์	อุทัยธานี	พิจิตร	กำแพงเพชร
เป้าหมาย: ลดอัตราป่วยโรค ไข้เลือดออก	ไม่น้อยกว่าร้อยละ 15 ของคํามัธยฐานย้อนหลัง 5 ปี (พ.ศ.2560-2564)					
ไม่น้อยกว่า ร้อยละ 15 ของคํามัธยฐานย้อนหลัง 5 ปี (พ.ศ.2560-2564)	97.06	90.58	119.18	105.40	98.33	62.79
ค่าเป้าหมาย	82.06	75.58	104.18	90.40	83.33	47.79
ผลงาน	38.47	46.50	50.72	26.45	22.86	33.42
เป้าหมาย: อัตราป่วยตาย	อัตราป่วยตาย ไม่เกินร้อยละ 0.10					
ผลงาน	0.07	0.31	0.00	0.00	0.19	0.00

Thank you

