



สถานการณ์โรคไข้เลือดออก

เขตสุขภาพที่ 3



งานโรคติดต่อฯ นำโดยแมลง



สำนักงานป้องกันควบคุมโรคที่ 3 จังหวัดนครสวรรค์



เบอร์โทร : 056-221822 ต่อ 152



E-mail : vbd.dpc3@gmail.com

สัปดาห์ที่ 44
ปี 2565

ข้อมูล ณ วันที่
9 พฤศจิกายน 2565

สถานการณ์ ไข้เลือดออก

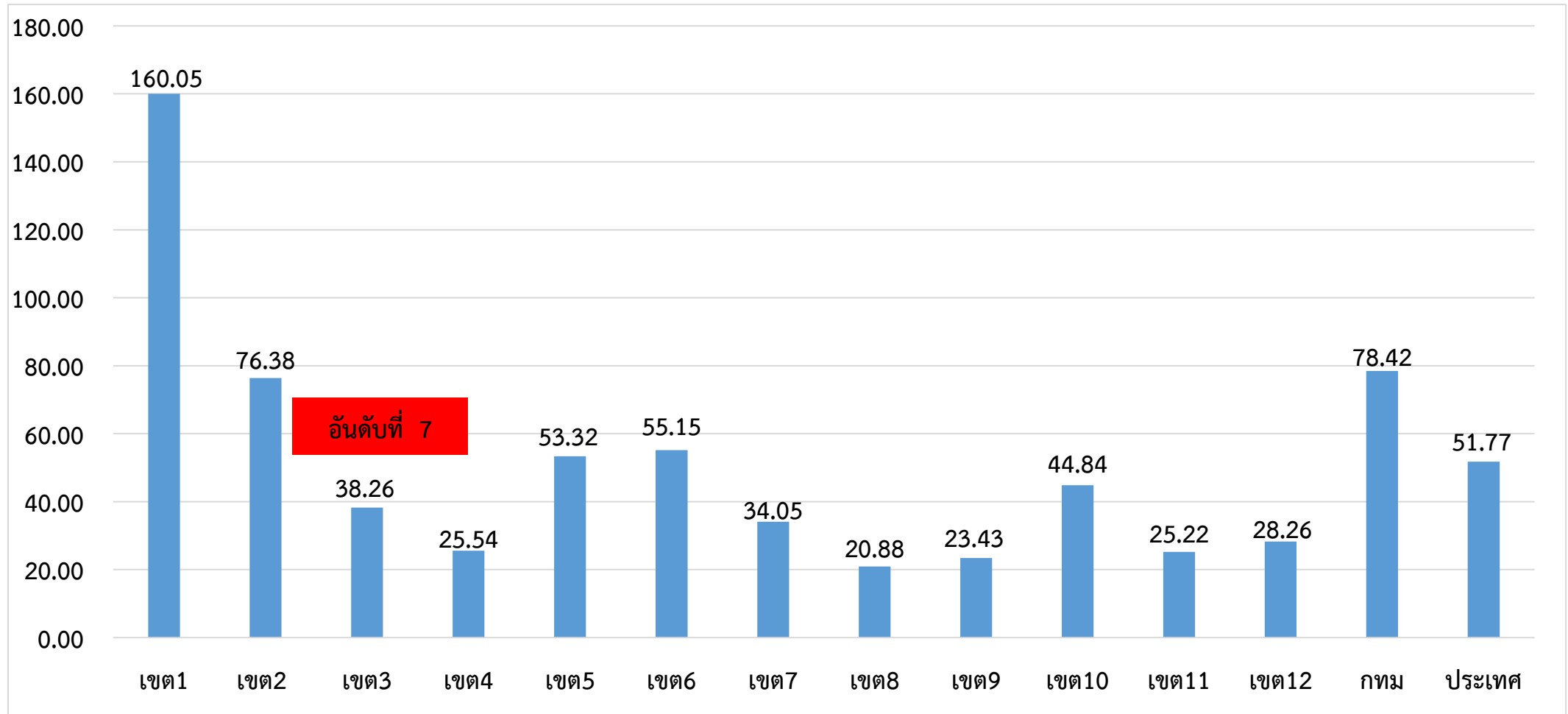
ระดับประเทศ	2565	2564	2563	2562	2561	2560
ป่วย (ราย)	34,257	9,158	68,258	119,414	76,654	47,244
ตาย (ราย)	26	6	49	131	102	58
อัตราป่วยต่อแสน	51.77	13.77	102.84	179.61	115.61	71.52
อัตราป่วยตาย %	0.08	0.07	0.07	0.11	0.13	0.12

มีรายงานผู้ป่วยเพิ่มขึ้นจากสัปดาห์ที่ผ่านมา + 896 ราย
ณ ช่วงเวลาเดียวกัน ปี 2565 มีรายงานผู้ป่วยมากกว่าปี 2564 (3.7 เท่า)

ที่มา: รายงานกองโรคติดต่อฯ โดยแมลง ณ วันที่ 9 พ.ย. 2565

สถานการณ์โรคไข้เลือดออก จำแนกรายเขตสุขภาพ ตั้งแต่วันที่ 1 มกราคม - 9 พฤศจิกายน 2565

อัตราป่วยต่อแสนประชากร



ที่มา: รายงาน 506 กองระบาดวิทยา ณ วันที่ 9 พ.ย. 2565

สัปดาห์ที่ 44
ปี 2565

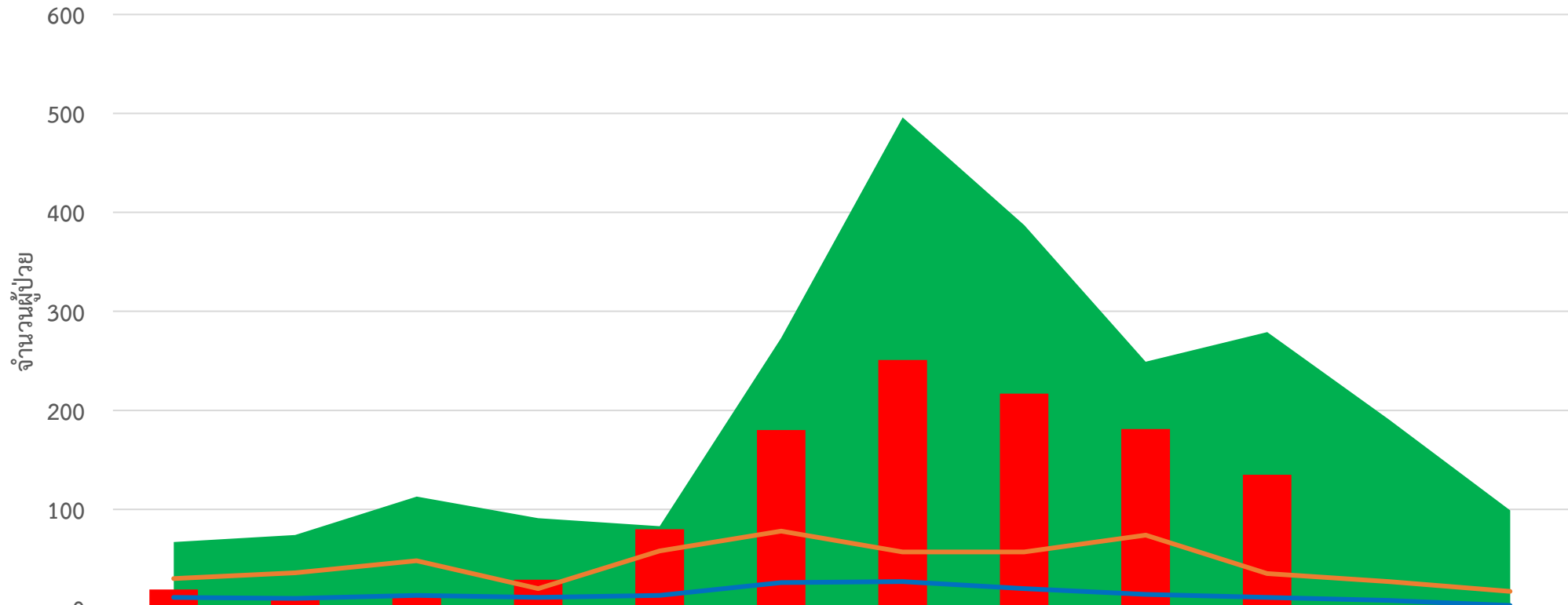
ข้อมูล ณ วันที่
9 พฤศจิกายน 2565

สถานการณ์ ไข้เลือดออก

เขต 3	ป่วย (ราย)	ตาย (ราย)	อัตราป่วยต่อแสน	อัตราป่วยตาย (%)	ลำดับของประเทศ
นครสวรรค์	525 (+16)	0	50.72	0.00	20
ชัยนาท	148 (+1)	1	46.19	0.68	24
กำแพงเพชร	238 (+4)	0	33.42	0.00	35
อุทัยธานี	86 (+4)	0	26.45	0.00	47
พิจิตร	121(+6)	1	22.86	0.83	54
เขตสุขภาพ	1,118 (+30)	2	38.26	0.18	7

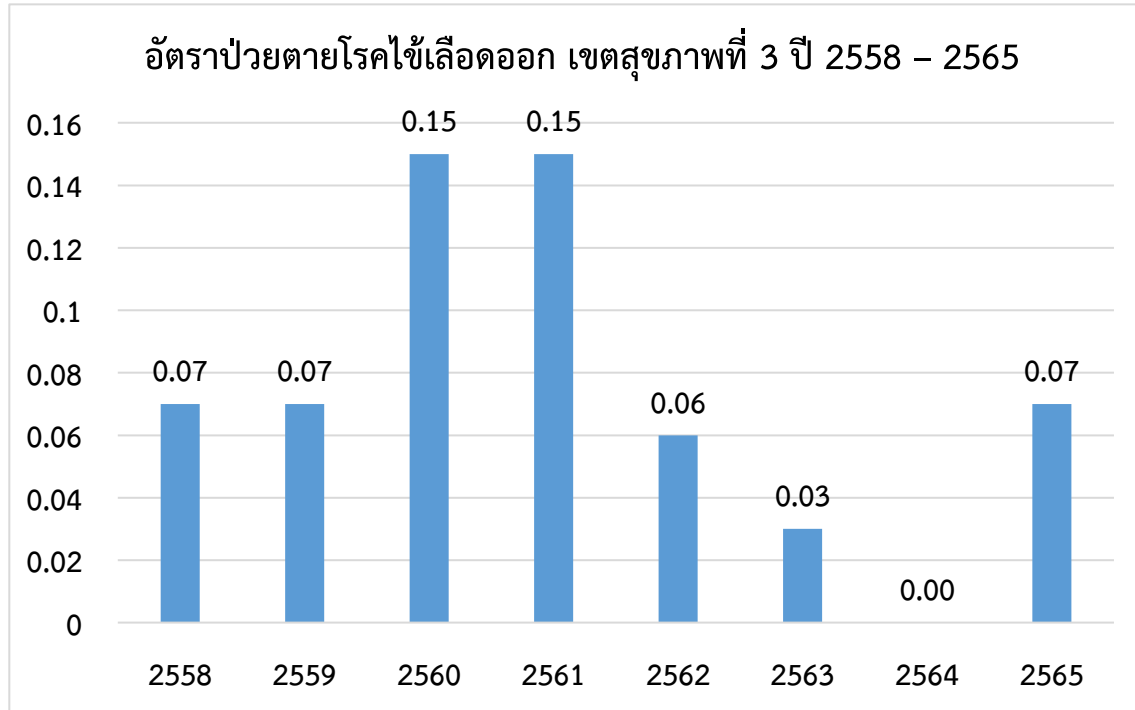
ที่มา: รายงาน 506 กองระบาดวิทยา ณ วันที่ 9 พ.ย. 2565

จำนวนผู้ป่วยใช้เลือดออกรายเดือน เขตสุขภาพที่ 3



	ม.ค.	ก.พ.	มี.ค.	เม.ย.	พ.ค.	มิ.ย.	ก.ค.	ส.ค.	ก.ย.	ต.ค.	พ.ย.	ธ.ค.
■ Median	67	74	113	91	83	273	496	387	249	279	191	99
■ 2565	19	11	13	29	80	180	251	217	181	135	2	0
— 2564	30	36	48	20	58	78	57	57	74	35	27	17
— พยากรณ์โรค ปี 2565	11	10	13	11	13	26	27	20	14	11	8	3

สถานการณ์การเสียชีวิตด้วยโรคไข้เลือดออก เขตสุขภาพที่ 3



จำนวนผู้เสียชีวิตโรคไข้เลือดออกเขตสุขภาพที่ 3 ปี 2558 - 2565

จังหวัด	2558	2559	2560	2561	2562	2563	2564	2565
กำแพงเพชร	1	0	2	2	1	0	0	0
ชัยนาท	1	0	0	0	1	0	0	1
พิจิตร	1	1	1	2	0	0	0	1
นครสวรรค์	3	0	0	5	0	1	0	0
อุทัยธานี	0	0	0	0	0	0	0	0
รวม	5	1	3	9	2	1	0	2

อำเภอที่มีอัตราป่วยโรคไข้เลือดออกสูงสุด 10 อันดับแรก
ใน 4 สัปดาห์ล่าสุด (สัปดาห์ที่ 39 – 42 ปี 65)

อันดับ	จังหวัด	อำเภอ	จำนวนผู้ป่วย	อัตราป่วยต่อประชากร 100,000 คน
1	นครสวรรค์	แม่เปิน	4	19.14
2	นครสวรรค์	ไพศาลี	13	18.16
3	ชัยนาท	มโนรมย์	5	15.33
4	ชัยนาท	หนองมะโมง	3	15.22
5	กำแพงเพชร	ลานกระบือ	6	13.96
6	นครสวรรค์	ชุมแสง	7	10.84
7	กำแพงเพชร	ขาณุวรลักษบุรี	11	10.43
8	พิจิตร	บึงนาราง	3	10.40
9	กำแพงเพชร	ปางศิลาทอง	3	9.80
10	กำแพงเพชร	คลองลาน	6	9.37

ที่มา : โปรแกรมทันระบาด ณ วันที่ 2 พ.ย. 2565

อำเภอที่มีอัตราป่วยโรคไข้เลือดออกสูงสุด 10 อันดับแรก
ใน 4 สัปดาห์ล่าสุด (สัปดาห์ที่ 40 – 43 ปี 65)

อันดับ	จังหวัด	อำเภอ	จำนวนผู้ป่วย	อัตราป่วยต่อประชากร 100,000 คน
1	นครสวรรค์	ไพศาลี	14	19.56
2	กำแพงเพชร	ลานกระบือ	5	11.64
3	นครสวรรค์	ชุมตาบง	2	10.51
4	ชัยนาท	หนองมะโมง	2	10.14
5	อุทัยธานี	ห้วยคต	2	9.82
6	กำแพงเพชร	ปางศิลาทอง	3	9.8
7	กำแพงเพชร	ขาณุวรลักษบุรี	9	8.53
8	นครสวรรค์	ชุมแสง	5	7.75
9	นครสวรรค์	เมืองนครสวรรค์	18	7.35
10	นครสวรรค์	ลาดยาว	6	6.87

ที่มา : โปรแกรมทันระบาด ณ วันที่ 9 พ.ย. 2565

อำเภอที่มีอัตราป่วยสะสมโรคไข้เลือดออกสูงสุด 10 อันดับแรก
(สัปดาห์ที่ 43/65)

อันดับ	จังหวัด	อำเภอ	จำนวนผู้ป่วยสะสม	อัตราป่วยสะสมต่อประชากรแสนคน
1	นครสวรรค์	แม่วงก์	64	151.59
2	ชัยนาท	มโนรมย์	44	135.56
3	ชัยนาท	สรรพยา	49	116.92
4	นครสวรรค์	ไพศาลี	81	114.70
5	ชัยนาท	หนองมะโมง	20	101.39
6	นครสวรรค์	แม่เปิน	18	83.56
7	นครสวรรค์	ชุมแสง	49	79.90
8	นครสวรรค์	ตากฟ้า	25	73.02
9	กำแพงเพชร	ทรายทองวัฒนา	16	70.33
10	กำแพงเพชร	ลานกระบือ	29	67.68

ที่มา: รายงาน 506 สคร.3 ณ 2 พ.ย. 2565

อำเภอที่มีอัตราป่วยสะสมโรคไข้เลือดออกสูงสุด 10 อันดับแรก
(สัปดาห์ที่ 44/65)

อันดับ	จังหวัด	อำเภอ	จำนวนผู้ป่วยสะสม	อัตราป่วยสะสมต่อประชากรแสนคน
1	นครสวรรค์	แม่วงก์	64	151.59
2	ชัยนาท	มโนรมย์	44	135.56
3	ชัยนาท	สรรพยา	49	116.92
4	นครสวรรค์	ไพศาลี	81	114.70
5	ชัยนาท	หนองมะโมง	20	101.39
6	นครสวรรค์	แม่เปิน	18	83.56
7	นครสวรรค์	ชุมแสง	50	81.54
8	กำแพงเพชร	ทรายทองวัฒนา	17	74.73
9	นครสวรรค์	ตากฟ้า	25	73.02
10	กำแพงเพชร	ลานกระบือ	29	67.68

ที่มา: รายงาน 506 สคร.3 ณ วันที่ 9 พ.ย. 2565



เป้าหมายลดโรคไข้เลือดออก เขตสุขภาพ ที่ 3

	ปี 2561	ปี 2562	ปี 2563	ปี 2564	ปี 2565
เป้าหมาย: ลดอัตราป่วยโรค ไข้เลือดออก	ไม่น้อยกว่า ร้อยละ 10 ของค้ำชัญฐาน ย้อนหลัง 5 ปี (พ.ศ.2556-2560)	ไม่น้อยกว่า ร้อยละ 15 ของค้ำชัญฐาน ย้อนหลัง 5 ปี (พ.ศ.2557-2561)	ไม่น้อยกว่า ร้อยละ 20 ของค้ำชัญฐาน ย้อนหลัง 5 ปี (พ.ศ.2558-2562)	ไม่น้อยกว่า ร้อยละ 25 ของค้ำชัญฐาน ย้อนหลัง 5 ปี (พ.ศ.2559-2563)	ไม่น้อยกว่า ร้อยละ 15 ของค้ำชัญฐาน ย้อนหลัง 5 ปี (พ.ศ.2560-2564)
ค้ำชัญฐานย้อนหลัง5ปี	68.74	68.74	107.83	107.83	97.06
ค่าเป้าหมาย	61.87	58.43	86.27	80.87	82.06
ผลงาน	197.42	107.80	95.88	18.00	38.26
เป้าหมาย: อัตราป่วยตาย	ร้อยละ 0.11	ไม่เกินร้อยละ 0.10	ไม่เกินร้อยละ 0.10	ไม่เกินร้อยละ 0.10	ไม่เกินร้อยละ 0.10
ผลงาน	0.15	0.06	0.03	0.00	0.07



เป้าหมายลดโรคไข้เลือดออก เขตสุขภาพ ที่ 3 ปี2565

	เขต3	ชัยนาท	นครสวรรค์	อุทัยธานี	พิจิตร	กำแพงเพชร
เป้าหมาย: ลดอัตราป่วยโรค ไข้เลือดออก	ไม่น้อยกว่าร้อยละ 15 ของค้ำมัธฐานย้อนหลัง 5 ปี (พ.ศ.2560-2564)					
ไม่น้อยกว่า ร้อยละ 15 ของค้ำมัธฐานย้อนหลัง 5 ปี (พ.ศ.2560-2564)	97.06	90.58	119.18	105.40	98.33	62.79
ค่าเป้าหมาย	82.06	75.58	104.18	90.40	83.33	47.79
ผลงาน	38.26	46.19	50.72	26.45	22.86	33.42
เป้าหมาย: อัตราป่วยตาย	อัตราป่วยตาย ไม่เกินร้อยละ 0.10					
ผลงาน	0.07	0.31	0.00	0.00	0.19	0.00

Thank you

