



สถานการณ์โรคไข้เลือดออก

เขตสุขภาพที่ 3



งานโรคติดต่อนำโดยแมลง



สำนักงานป้องกันควบคุมโรคที่ 3 จังหวัดนครสวรรค์



เบอร์โทร : 056-221822 ต่อ 152



E-mail : vbd.dpc3@gmail.com

สัปดาห์ที่ 36
ปี 2565

ข้อมูล ณ วันที่
14 กันยายน 2565

สถานการณ์ ไข้เลือดออก

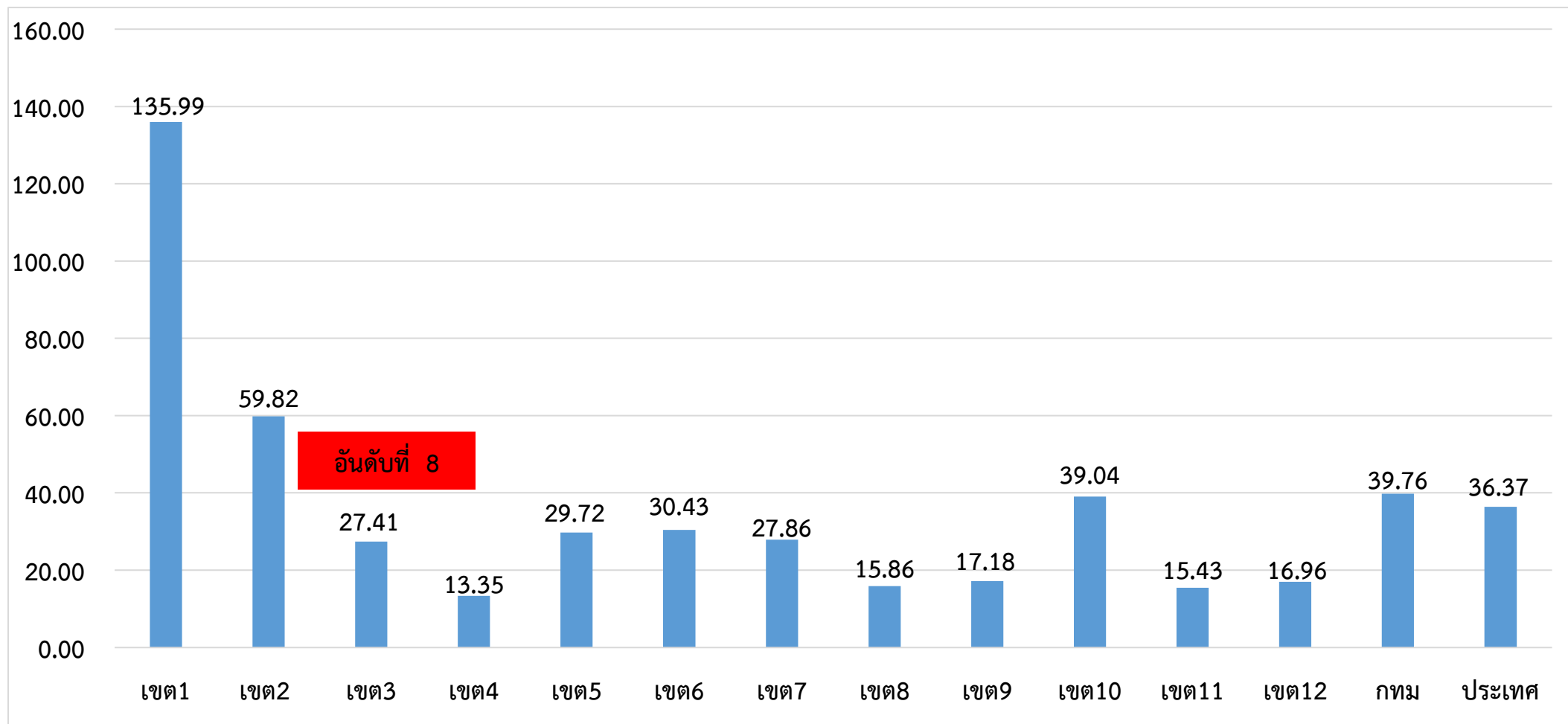
ระดับประเทศ	2565	2564	2563	2562	2561	2560
ป่วย (ราย)	24,065	7,763	59,304	95,752	62,507	39,054
ตาย (ราย)	18	6	42	111	85	54
อัตราป่วยต่อแสน	36.37	11.40	86.04	138.84	90.83	57.22
อัตราป่วยตาย %	0.07	0.08	0.07	0.12	0.14	0.14

มีรายงานผู้ป่วยเพิ่มขึ้นจากสัปดาห์ที่ผ่านมา + 1,522 ราย
ณ ช่วงเวลาเดียวกัน ปี 2565 มีรายงานผู้ป่วยมากกว่าปี 2564 (3.1 เท่า)

ที่มา: รายงานกองโรคติดต่อฯ โดยแมลง ณ วันที่ 14 ก.ย. 2565

สถานการณ์โรคไข้เลือดออก จำแนกรายเขตสุขภาพ ตั้งแต่วันที่ 1 มกราคม - 14 กันยายน 2565

อัตราป่วยต่อแสนประชากร



ที่มา: รายงาน 506 กองระบาดวิทยา ณ วันที่ 14 ก.ย. 2565

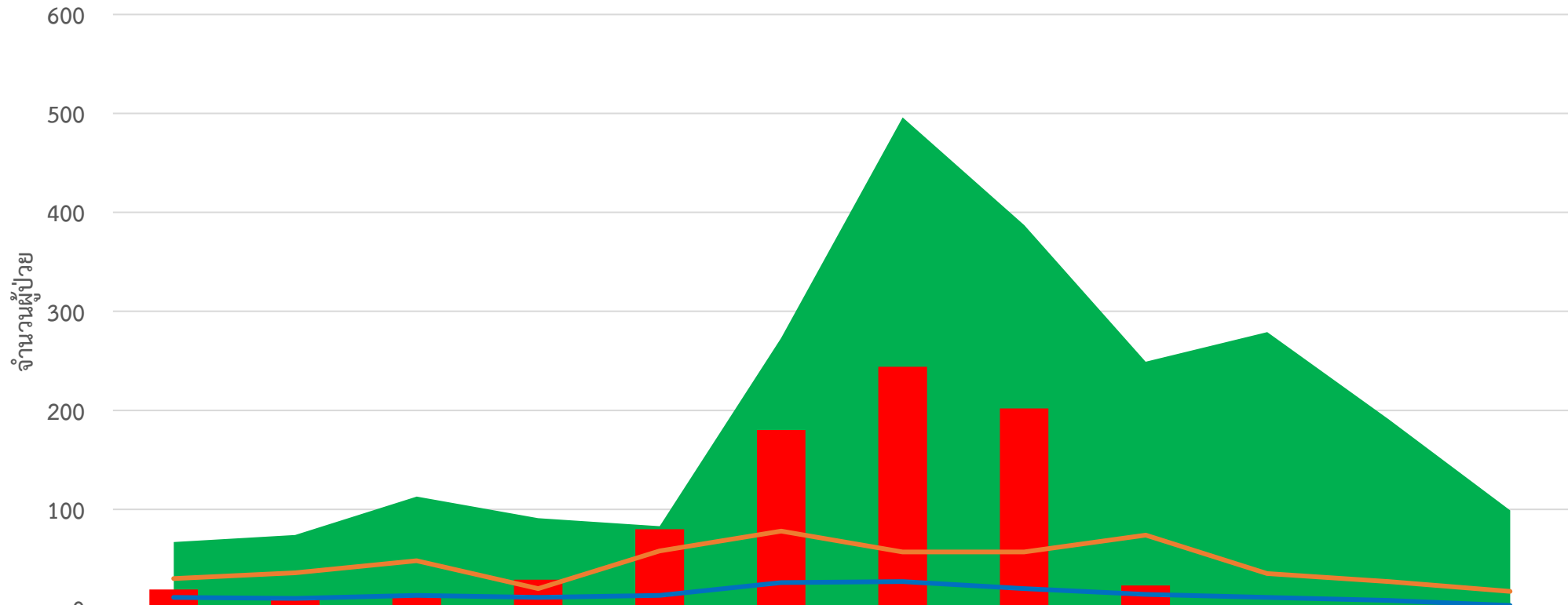
สัปดาห์ที่ 36
ปี 2565

ข้อมูล ณ วันที่
14 กันยายน 2565

สถานการณ์ ไข้เลือดออก

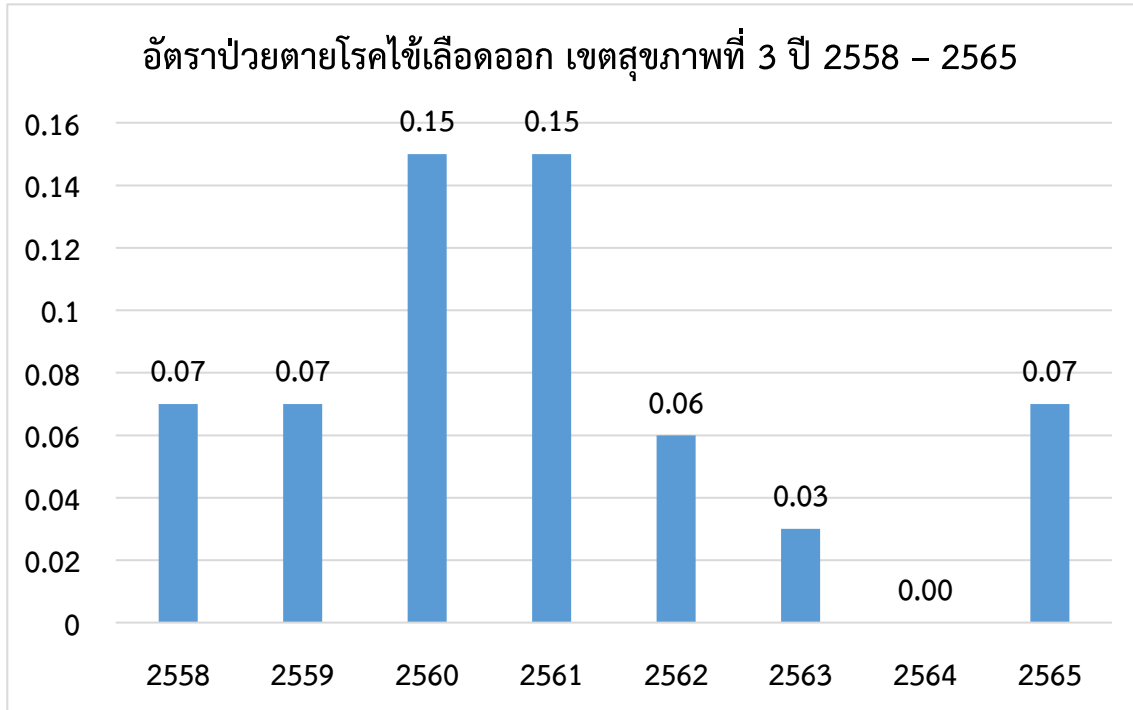
เขต 3	ป่วย (ราย)	ตาย (ราย)	อัตราป่วยต่อแสน	อัตราป่วยตาย (%)	ลำดับของประเทศ
ชัยนาท	113 (+6)	1	35.26	0.88	20
นครสวรรค์	374(+22)	0	36.13	0.00	18
อุทัยธานี	64 (+2)	0	19.69	0.00	44
พิจิตร	86 (+1)	1	16.24	1.16	52
กำแพงเพชร	164 (+9)	0	23.03	0.00	33
เขตสุขภาพ	801(+40)	2	27.41	0.25	8

จำนวนผู้ป่วยใช้เลือดออกรายเดือน เขตสุขภาพที่ 3



	ม.ค.	ก.พ.	มี.ค.	เม.ย.	พ.ค.	มิ.ย.	ก.ค.	ส.ค.	ก.ย.	ต.ค.	พ.ย.	ธ.ค.
Median	67	74	113	91	83	273	496	387	249	279	191	99
2565	19	11	13	29	80	180	244	202	23	0	0	0
2564	30	36	48	20	58	78	57	57	74	35	27	17
พยากรณ์โรค ปี 2565	11	10	13	11	13	26	27	20	14	11	8	3

สถานการณ์การเสียชีวิตด้วยโรคไข้เลือดออก เขตสุขภาพที่ 3



จำนวนผู้เสียชีวิตโรคไข้เลือดออกเขตสุขภาพที่ 3 ปี 2558 - 2565

จังหวัด	2558	2559	2560	2561	2562	2563	2564	2565
กำแพงเพชร	1	0	2	2	1	0	0	0
ชัยนาท	1	0	0	0	1	0	0	1
พิจิตร	1	1	1	2	0	0	0	1
นครสวรรค์	3	0	0	5	0	1	0	0
อุทัยธานี	0	0	0	0	0	0	0	0
รวม	5	1	3	9	2	1	0	2

อำเภอที่มีอัตราป่วยโรคไข้เลือดออกสูงสุด 10 อันดับแรก
ใน 4 สัปดาห์ล่าสุด (สัปดาห์ที่ 31 - 34 ปี 65)

อันดับ	จังหวัด	อำเภอ	จำนวนผู้ป่วย	อัตราป่วยต่อประชากร 100,000 คน
1	นครสวรรค์	แม่เปิน	6	28.71
2	นครสวรรค์	ชุมแสง	14	21.69
3	กำแพงเพชร	ลานกระบือ	9	20.94
4	กำแพงเพชร	คลองขลุง	13	18.22
5	นครสวรรค์	ชุมตาบง	3	15.76
6	นครสวรรค์	แม่วงก์	7	13.2
7	กำแพงเพชร	ทรายทองวัฒนา	3	12.78
8	นครสวรรค์	ไพศาลี	9	12.57
9	อุทัยธานี	สว่างอารมณ์	4	12.56
10	อุทัยธานี	เมืองอุทัยธานี	5	9.94

ที่มา : โปรแกรมทันระบาด ณ วันที่ 7 ก.ย. 2565

อำเภอที่มีอัตราป่วยโรคไข้เลือดออกสูงสุด 10 อันดับแรก
ใน 4 สัปดาห์ล่าสุด (สัปดาห์ที่ 32 - 35 ปี 65)

อันดับ	จังหวัด	อำเภอ	จำนวนผู้ป่วย	อัตราป่วยต่อประชากร 100,000 คน
1	ชัยนาท	หนองมะโมง	5	25.36
2	นครสวรรค์	ชุมแสง	15	23.24
3	อุทัยธานี	ห้วยคต	4	19.65
4	อุทัยธานี	บ้านไร่	12	17.34
5	กำแพงเพชร	คลองขลุง	11	15.42
6	นครสวรรค์	แม่เปิน	3	14.36
7	นครสวรรค์	ไพศาลี	9	12.57
8	อุทัยธานี	สว่างอารมณ์	4	12.56
9	ชัยนาท	มโนรมย์	4	12.26
10	กำแพงเพชร	ลานกระบือ	5	11.64

ที่มา : โปรแกรมทันระบาด ณ วันที่ 14 ก.ย. 2565

อำเภอที่มีอัตราป่วยสะสมโรคไข้เลือดออกสูงสุด 10 อันดับแรก
(สัปดาห์ที่ 35/65)

อันดับ	จังหวัด	อำเภอ	จำนวนผู้ป่วยสะสม	อัตราป่วยสะสมต่อประชากรแสนคน
1	นครสวรรค์	แม่वंก	60	142.12
2	ชัยนาท	สรรพยา	42	100.22
3	ชัยนาท	มโนรมย์	27	83.18
4	นครสวรรค์	ไพศาลี	55	77.88
5	นครสวรรค์	ตากฟ้า	22	64.25
6	ชัยนาท	หนองมะโมง	12	60.84
7	กำแพงเพชร	ทรายทองวัฒนา	12	52.75
8	นครสวรรค์	แม่เปิน	11	51.06
9	อุทัยธานี	บ้านไร่	35	50.60
10	กำแพงเพชร	ลานกระบือ	21	49.01

ที่มา: รายงาน 506 สคร.3 ณ 7 ก.ย. 2565

อำเภอที่มีอัตราป่วยสะสมโรคไข้เลือดออกสูงสุด 10 อันดับแรก
(สัปดาห์ที่ 36/65)

อันดับ	จังหวัด	อำเภอ	จำนวนผู้ป่วยสะสม	อัตราป่วยสะสมต่อประชากรแสนคน
1	นครสวรรค์	แม่वंก	60	142.12
2	ชัยนาท	มโนรมย์	37	113.99
3	ชัยนาท	สรรพยา	42	100.22
4	นครสวรรค์	ไพศาลี	55	77.88
5	ชัยนาท	หนองมะโมง	13	65.91
6	นครสวรรค์	ตากฟ้า	22	64.25
7	อุทัยธานี	บ้านไร่	37	53.49
8	กำแพงเพชร	ทรายทองวัฒนา	12	52.75
9	กำแพงเพชร	ลานกระบือ	22	51.34
10	นครสวรรค์	แม่เปิน	11	51.06

ที่มา: รายงาน 506 สคร.3 ณ วันที่ 14 ก.ย. 2565



เป้าหมายลดโรคไข้เลือดออก เขตสุขภาพ ที่ 3

	ปี 2561	ปี 2562	ปี 2563	ปี 2564	ปี 2565
เป้าหมาย: ลดอัตราป่วยโรค ไข้เลือดออก	ไม่น้อยกว่า ร้อยละ 10 ของค้ำชัญฐาน ย้อนหลัง 5 ปี (พ.ศ.2556-2560)	ไม่น้อยกว่า ร้อยละ 15 ของค้ำชัญฐาน ย้อนหลัง 5 ปี (พ.ศ.2557-2561)	ไม่น้อยกว่า ร้อยละ 20 ของค้ำชัญฐาน ย้อนหลัง 5 ปี (พ.ศ.2558-2562)	ไม่น้อยกว่า ร้อยละ 25 ของค้ำชัญฐาน ย้อนหลัง 5 ปี (พ.ศ.2559-2563)	ไม่น้อยกว่า ร้อยละ 15 ของค้ำชัญฐาน ย้อนหลัง 5 ปี (พ.ศ.2560-2564)
ค้ำชัญฐานย้อนหลัง5ปี	68.74	68.74	107.83	107.83	97.06
ค่าเป้าหมาย	61.87	58.43	86.27	80.87	82.06
ผลงาน	197.42	107.80	95.88	18.00	27.41
เป้าหมาย: อัตราป่วยตาย	ร้อยละ 0.11	ไม่เกินร้อยละ 0.10	ไม่เกินร้อยละ 0.10	ไม่เกินร้อยละ 0.10	ไม่เกินร้อยละ 0.10
ผลงาน	0.15	0.06	0.03	0.00	0.07



เป้าหมายลดโรคไข้เลือดออก เขตสุขภาพ ที่ 3 ปี2565

	เขต3	ชัยนาท	นครสวรรค์	อุทัยธานี	พิจิตร	กำแพงเพชร
เป้าหมาย: ลดอัตราป่วยโรค ไข้เลือดออก	ไม่น้อยกว่าร้อยละ 15 ของค้ำมัธฐานย้อนหลัง 5 ปี (พ.ศ.2560-2564)					
ไม่น้อยกว่า ร้อยละ 15 ของค้ำมัธฐานย้อนหลัง 5 ปี (พ.ศ.2560-2564)	97.06	90.58	119.18	105.40	98.33	62.79
ค่าเป้าหมาย	82.06	75.58	104.18	90.40	83.33	47.79
ผลงาน	27.41	35.26	36.13	19.69	16.24	23.03
เป้าหมาย: อัตราป่วยตาย	อัตราป่วยตาย ไม่เกินร้อยละ 0.10					
ผลงาน	0.07	0.31	0.00	0.00	0.19	0.00

Thank you

