



กรมควบคุมโรค

สำนักงานป้องกันควบคุมโรคที่ 3 จังหวัดนครสวรรค์

รายงานเฝ้าระวังโรคไข้เลือดออกประจำสัปดาห์ เขตสุขภาพที่ 3

ประจำสัปดาห์ที่ 37 วันที่ 11 – 17 กันยายน 2565

กลุ่มระบาดวิทยาและตอบโต้ภาวะฉุกเฉินทางสาธารณสุข

สำนักงานป้องกันควบคุมโรคที่ 3 จังหวัดนครสวรรค์

โทร 056-221822 ต่อ 114 โทรสาร 056-226620 e-mail : epiodpc3@gmail.com

สถานการณ์โรคไข้เลือดออกปี 2565 ภาพรวมประเทศไทย

สถานการณ์โรคไข้เลือดออก ปี 2565 ในภาพรวมทั้งประเทศ (ตั้งแต่วันที่ 11 – 17 กันยายน 2565) มีรายงานผู้ป่วยสะสมจำนวน 25,422 ราย (อัตราป่วยเท่ากับ 38.42 ต่อประชากรแสนคน) มีรายงานผู้ป่วยเสียชีวิต จำนวน 21 ราย อัตราตาย เท่ากับ 0.03 ต่อประชากรแสนคน อัตราป่วยตาย ร้อยละ 0.08 ภาคที่มีอัตราป่วยสูงสุด คือ ภาคเหนือ (อัตราป่วยเท่ากับ 92.61 ต่อประชากรแสนคน) รองลงมา คือ ภาคกลาง (อัตราป่วยเท่ากับ 31.88 ต่อประชากรแสนคน) ภาคตะวันออกเฉียงเหนือ (อัตราป่วยเท่ากับ 24.79 ต่อประชากรแสนคน) และภาคใต้ (อัตราป่วยเท่ากับ 16.94 ต่อประชากรแสนคน) ตามลำดับ (ตารางที่ 1)

ตารางที่ 1 การจัดลำดับภูมิภาค ปี 2565 ตามอัตราป่วยสะสม ประเทศไทย

ลำดับที่	ภาค	จำนวนป่วย	จำนวนตาย	อัตราป่วย/พชก.แสนคน	อัตราตาย/พชก.แสนคน	อัตราป่วยตาย	ประชากร
1	ภาคเหนือ	11,122	9	92.61	0.07	0.08	12,010,024
2	ภาคกลาง	7,282	7	31.88	0.03	0.10	22,842,228
3	ภาคตะวันออกเฉียงเหนือ	5,410	3	24.79	0.01	0.06	21,826,920
4	ภาคใต้	1,608	1	16.94	0.01	0.06	9,492,267

แหล่งข้อมูล...ข้อมูลจากกองระบาดวิทยา กรมควบคุมโรค กระทรวงสาธารณสุข ณ วันที่ 21 กันยายน 2565

เขตสุขภาพที่มีอัตราป่วยสูงสุด 3 อันดับแรก คือ **เขตสุขภาพที่ 1** (อัตราป่วยเท่ากับ 139.14 ต่อประชากรแสนคน) รองลงมา คือ **เขตสุขภาพที่ 2** (อัตราป่วยเท่ากับ 62.17 ต่อประชากรแสนคน) และ**เขตสุขภาพที่ 13** (อัตราป่วยเท่ากับ 43.89 ต่อประชากรแสนคน) ตามลำดับ เมื่อพิจารณาเขตสุขภาพในภาคเหนือ พบว่า**เขตสุขภาพที่ 1** มีอัตราป่วยเท่ากับ 139.14 ต่อประชากรแสนคน (เป็นอันดับที่ 1 ของประเทศ) **เขตสุขภาพที่ 2** มีอัตราป่วยเท่ากับ 62.17 ต่อประชากรแสนคน (เป็นอันดับที่ 2 ของประเทศ) และ **เขตสุขภาพที่ 3** มีอัตราป่วยเท่ากับ 29.94 ต่อประชากรแสนคน (เป็นอันดับที่ 7 ของประเทศ) (ตารางที่ 2)

ตารางที่ 2 ลำดับเขตสุขภาพ ปี 2565 ตามอัตราป่วยสะสม ประเทศไทย

เขตสุขภาพ	ลำดับที่ของประเทศไทย														
	สัปดาห์ที่ 37			สัปดาห์ที่ 36			สัปดาห์ที่ 35			สัปดาห์ที่ 34			สัปดาห์ที่ 33		
	ลำดับ	อัตราป่วยสะสม	จำนวนตายสะสม	ลำดับ	อัตราป่วยสะสม	จำนวนตายสะสม	ลำดับ	อัตราป่วยสะสม	จำนวนตายสะสม	ลำดับ	อัตราป่วยสะสม	จำนวนตายสะสม	ลำดับ	อัตราป่วยสะสม	จำนวนตายสะสม
1	1	139.14	5	1	135.99	5	1	128.44	5	1	126.12	3	1	119.21	2
2	2	62.17	2	2	59.82	1	2	57.50	1	2	53.06	1	2	49.83	1
3	7	29.94	2	8	27.41	2	8	26.04	2	5	25.02	2	5	23.37	2
4	13	14.99	1	13	13.35	1	13	12.76	1	13	11.21	1	13	8.48	1
5	6	33.54	1	6	29.72	1	7	26.31	1	7	22.93	1	6	21.92	1
6	5	34.15	5	5	30.43	4	5	29.08	4	8	21.69	4	8	21.05	4
7	8	28.42	0	7	27.86	0	6	26.68	0	6	23.97	0	7	21.89	0
8	11	16.37	0	11	15.86	0	11	14.92	0	12	13.43	0	11	12.56	0
9	9	18.46	2	9	17.18	2	9	15.23	2	9	13.90	1	12	12.47	1
10	4	40.20	1	4	39.04	1	3	37.26	1	3	35.29	1	3	32.37	1
11	12	16.01	0	12	15.43	0	12	14.29	0	10	13.82	0	10	12.93	0
12	10	17.78	1	10	16.96	1	10	15.04	1	11	13.54	1	9	13.02	1
13	3	43.89	1	3	39.76	0	4	36.38	0	4	29.81	0	4	29.79	0

แหล่งข้อมูล...ข้อมูลจากกองระบาดวิทยา กรมควบคุมโรค กระทรวงสาธารณสุข ณ วันที่ 21 กันยายน 2565

จังหวัดในเขตสุขภาพที่ 3 ปี 2565

จังหวัด	ลำดับที่ของประเทศไทย														
	สัปดาห์ที่ 37			สัปดาห์ที่ 36			สัปดาห์ที่ 35			สัปดาห์ที่ 34			สัปดาห์ที่ 33		
	ลำดับ	อัตราป่วยสะสม	จำนวนตายสะสม	ลำดับ	อัตราป่วยสะสม	จำนวนตายสะสม	ลำดับ	อัตราป่วยสะสม	จำนวนตายสะสม	ลำดับ	อัตราป่วยสะสม	จำนวนตายสะสม	ลำดับ	อัตราป่วยสะสม	จำนวนตายสะสม
นครสวรรค์	15	40.10	0	18	36.13	0	17	34.01	0	14	34.01	0	14	32.08	0
ชัยนาท	19	38.70	1	20	35.26	1	18	33.39	1	18	31.21	1	16	31.52	1
กำแพงเพชร	33	24.57	0	33	23.03	0	34	21.77	0	32	20.50	0	37	17.41	0
อุทัยธานี	43	20.30	0	44	19.69	0	41	19.07	0	47	15.38	0	45	13.84	0
พิจิตร	52	17.95	1	52	16.24	1	52	16.06	1	44	15.68	1	43	15.30	1

แหล่งข้อมูล...ข้อมูลจากกองระบาดวิทยา กรมควบคุมโรค กระทรวงสาธารณสุข ณ วันที่ 21 กันยายน 2565

จังหวัดที่มีอัตราป่วยสูงสุด 3 อันดับแรก คือ **จังหวัดแม่ฮ่องสอน** (อัตราป่วยเท่ากับ 1929.94 ต่อประชากรแสนคน) รองลงมา คือ **จังหวัดตาก** (อัตราป่วยเท่ากับ 170.71 ต่อประชากรแสนคน) และ **จังหวัดเชียงใหม่** (อัตราป่วยเท่ากับ 83.60 ต่อประชากรแสนคน) เมื่อพิจารณาจังหวัดในเขตสุขภาพที่ 3 พบว่า **จังหวัดนครสวรรค์** มีอัตราป่วยเท่ากับ 40.10 ต่อประชากรแสนคน (เป็นอันดับที่ 15 ของประเทศ) รองลงมาคือ **จังหวัดชัยนาท** มีอัตราป่วยเท่ากับ 38.70 ต่อประชากรแสนคน (เป็นอันดับที่ 19 ของประเทศ) **จังหวัดกำแพงเพชร** มีอัตราป่วยเท่ากับ 24.57 ต่อประชากรแสนคน (เป็นอันดับที่ 33 ของประเทศ) **จังหวัดอุทัยธานี** มีอัตราป่วยเท่ากับ 20.30 ต่อประชากรแสนคน (เป็นอันดับที่ 43 ของประเทศ) และ **จังหวัดพิจิตร** มีอัตราป่วยเท่ากับ 17.95 ต่อประชากรแสนคน (เป็นอันดับที่ 52 ของประเทศ) (ตารางที่ 3)

ตารางที่ 3 การจัดลำดับจังหวัด 5 อันดับแรกของประเทศไทย และจังหวัดในเขตสุขภาพที่ 3 ปี 2565 ตามอัตราป่วยสะสม

ลำดับที่	จังหวัด	จำนวนป่วย	จำนวนตาย	อัตราป่วย/ปชกแสนคน	อัตราตาย/ปชกแสนคน	อัตราป่วยตาย(ร้อยละ)	ประชากร
1	แม่ฮ่องสอน	5518	3	1929.94	1.05	0.05	285916
2	ตาก	1155	1	170.71	0.15	0.09	676583
3	เชียงใหม่	1496	2	83.60	0.11	0.13	1789385
4	น่าน	343	0	72.08	0.00	0.00	475875
5	ชลบุรี	1125	3	71.04	0.19	0.27	1583672

แหล่งข้อมูล...ข้อมูลจากกองระบาดวิทยา กรมควบคุมโรค กระทรวงสาธารณสุข ณ วันที่ 21 กันยายน 2565

จังหวัดในเขตสุขภาพที่ 3

ลำดับที่	จังหวัด	จำนวนป่วย	จำนวนตาย	อัตราป่วย/ปชกแสนคน	อัตราตาย/ปชกแสนคน	อัตราป่วยตาย(ร้อยละ)	ประชากร
15	นครสวรรค์	415	0	40.10	0.00	0.00	1,035,028
19	ชัยนาท	124	1	38.70	0.31	0.81	320,432
33	กำแพงเพชร	175	0	24.57	0.00	0.00	712,143
43	อุทัยธานี	66	0	20.30	0.00	0.00	325,116
52	พิจิตร	95	1	17.95	0.19	1.05	529,395

แหล่งข้อมูล...ข้อมูลจากกองระบาดวิทยา กรมควบคุมโรค กระทรวงสาธารณสุข ณ วันที่ 21 กันยายน 2565

สถานการณ์โรคไข้เลือดออกปี 2565 เขตสุขภาพที่ 3 จำแนกรายจังหวัด

สถานการณ์โรคไข้เลือดออก ปี 2565 สัปดาห์ที่ 37 (วันที่ 11 - 17 กันยายน 2565) จากรายงาน 506 สำนักงานป้องกันควบคุมโรคที่ 3 จังหวัดนครสวรรค์ พบว่ามีรายงานผู้ป่วยสะสม ในเขตสุขภาพที่ 3 (วันที่ 1 มกราคม - 17 กันยายน 2565) จำนวน 870 ราย คิดเป็นอัตราป่วยเท่ากับ 29.94 ต่อประชากรแสนคน มีรายงานผู้ป่วยเสียชีวิต จำนวน 2 ราย อัตราตาย 0.07 ต่อประชากรแสนคน อัตราป่วยตาย ร้อยละ 0.23 เมื่อจำแนกข้อมูลรายจังหวัด พบว่า จังหวัดที่มีอัตราป่วยมากที่สุด คือ **จังหวัดนครสวรรค์** มีอัตราป่วยเท่ากับ 41.69 ต่อประชากรแสนคน รองลงมาคือ **จังหวัดชัยนาท** มีอัตราป่วยเท่ากับ 34.51 ต่อประชากรแสนคน **จังหวัดกำแพงเพชร** อัตราป่วยเท่ากับ 24.50 ต่อประชากรแสนคน **จังหวัดอุทัยธานี** มีอัตราป่วยเท่ากับ 20.08 ต่อประชากรแสนคน และ **จังหวัดพิจิตร** มีอัตราป่วยเท่ากับ 18.52 ต่อประชากรแสนคน (ตารางที่ 4)

ตารางที่ 4 อัตราป่วยและตายโรคไข้เลือดออก จังหวัดในเขตสุขภาพที่ 3 จำแนกรายจังหวัด สัปดาห์ที่ 37

ลำดับ	จังหวัด	ประชากร	จำนวนป่วยสัปดาห์ที่ 37			อัตราต่อประชากรแสนคน		อัตราป่วยตาย	จำนวนป่วยสัปดาห์ย้อนหลัง					
			ป่วยสะสม	ป่วย	ตายสะสม	ป่วย	ตาย		สัปดาห์ที่ 36		สัปดาห์ที่ 35		สัปดาห์ที่ 34	
									สะสม	ป่วย	สะสม	ป่วย	สะสม	ป่วย
1	นครสวรรค์	1,000,351	417	15	0	41.69	0.00	0.00	376	1	375	16	359	11
2	ชัยนาท	327,488	113	1	1	34.51	0.31	0.88	112	3	109	5	104	2
3	กำแพงเพชร	714,417	175	8	0	24.50	0.00	0.00	167	8	159	5	154	14
4	อุทัยธานี	328,618	66	2	0	20.08	0.00	0.00	64	3	61	4	57	9
5	พิจิตร	534,583	99	0	1	18.52	0.19	1.01	99	7	92	1	91	4
รวมเขตสุขภาพที่ 3		2,905,457	870	26	2	29.94	0.07	0.23	818	22	796	31	765	40

แหล่งข้อมูล : จากรายงาน 506 สำนักงานป้องกันควบคุมโรคที่ 3 นครสวรรค์ ข้อมูล ณ วันที่ 22 กันยายน 2565

ข้อมูลประชากร จากสำนักงานสาธารณสุขจังหวัดในเขตสุขภาพที่ 3

สถานการณ์โรคไข้เลือดออก ปี 2565 จำแนกรายอำเภอ 10 อันดับแรก

สถานการณ์โรคไข้เลือดออก ปี 2565 เมื่อจำแนกรายอำเภอ 10 อันดับแรกในเขตสุขภาพที่ 3 พบว่า อ.แม่वंก (จ.นครสวรรค์) มีอัตราป่วยเท่ากับ 144.49 ต่อประชากรแสนคน รองลงมาได้แก่ อ.มโนรมย์ (จ.ชัยนาท) มีอัตราป่วยเท่ากับ 113.99 ต่อประชากรแสนคน อ.สรรพยา (จ.ชัยนาท) มีอัตราป่วยเท่ากับ 100.22 ต่อประชากรแสนคน อ.ไพศาลี (จ.นครสวรรค์) มีอัตราป่วยเท่ากับ 89.21 ต่อประชากรแสนคน อ.หนองมะโมง (จ.ชัยนาท) มีอัตราป่วยเท่ากับ 70.98 ต่อประชากรแสนคน อ.ตากฟ้า (จ.นครสวรรค์) มีอัตราป่วยเท่ากับ 67.17 ต่อประชากรแสนคน อ.ทรายทองวัฒนา (จ.กำแพงเพชร) มีอัตราป่วยเท่ากับ 65.93 ต่อประชากรแสนคน อ.แม่เปิน (จ.นครสวรรค์) มีอัตราป่วยเท่ากับ 60.35 ต่อประชากรแสนคน อ.ชุมแสง (จ.นครสวรรค์) มีอัตราป่วยเท่ากับ 60.34 ต่อประชากรแสนคน และ อ.ลานกระบือ (จ.กำแพงเพชร) มีอัตราป่วยเท่ากับ 53.68 ต่อประชากรแสนคน (ตารางที่ 5)

ตารางที่ 5 อัตราป่วยและตายโรคไข้เลือดออกจำแนกรายอำเภอ ในเขตสุขภาพที่ 3 สัปดาห์ที่ 37

ลำดับ	อำเภอ	จังหวัด	ประชากร	จำนวนป่วยสัปดาห์ที่ 37			อัตราต่อประชากรแสนคน		อัตราป่วยตาย	จำนวนป่วยสัปดาห์ย้อนหลัง					
				ป่วยสะสม	ป่วย	ตาย	ป่วย	ตาย		สัปดาห์ที่ 36		สัปดาห์ที่ 35		สัปดาห์ที่ 34	
										สะสม	ป่วย	สะสม	ป่วย	สะสม	ป่วย
1	แม่वंก	นครสวรรค์	42,218	61	1	0	144.49	0.00	0.00	60	0	60	0	60	0
2	มโนรมย์	ชัยนาท	32,458	37	0	0	113.99	0.00	0.00	37	3	34	4	30	2
3	สรรพยา	ชัยนาท	41,909	42	0	0	100.22	0.00	0.00	42	0	42	0	42	0
4	ไพศาลี	นครสวรรค์	70,618	63	5	0	89.21	0.00	0.00	58	3	55	3	52	2
5	หนองมะโมง	ชัยนาท	19,725	14	1	0	70.98	0.00	0.00	13	0	13	1	12	0
6	ตากฟ้า	นครสวรรค์	34,239	23	1	0	67.17	0.00	0.00	22	0	22	0	22	0
7	ทรายทองวัฒนา	กำแพงเพชร	22,750	15	3	0	65.93	0.00	0.00	12	0	12	0	12	2
8	แม่เปิน	นครสวรรค์	21,542	13	1	1	60.35	4.64	7.69	12	1	11	0	11	0
9	ชุมแสง	นครสวรรค์	61,323	37	1	1	60.34	1.63	2.70	36	9	27	3	24	3
10	ลานกระบือ	กำแพงเพชร	42,849	23	1	0	53.68	0.00	0.00	22	1	21	0	21	4

แหล่งข้อมูล : จากรายงาน 506 สำนักงานป้องกันควบคุมโรคที่ 3 นครสวรรค์ ข้อมูล ณ วันที่ 22 กันยายน 2565

ข้อมูลประชากร จากสำนักงานสาธารณสุขจังหวัดในเขตสุขภาพที่ 3

แนวโน้มโรคไข้เลือดออก ปี 2565 ที่น่าสนใจ

สถานการณ์โรคไข้เลือดออก ณ สัปดาห์ที่ 37 พอสรุปสถานการณ์โรคได้ดังนี้

- อำเภอที่มีอัตราป่วยสะสมสูงสุด ได้แก่ อ.แม่वंก (จ.นครสวรรค์) อ.มโนรมย์ (จ.ชัยนาท) อ.ทรายทองวัฒนา (จ.กำแพงเพชร) อ.บ้านไร่ (จ.อุทัยธานี) และ อ.สามง่าม (จ.พิจิตร) (ตารางที่ 6-10)
- พบอำเภอที่มีรายงานผู้ป่วยเพิ่มขึ้นในช่วง 3 – 4 สัปดาห์ติดต่อกัน ได้แก่ อ.ไพศาลี อ.ชุมแสง อ.เมืองนครสวรรค์ (จ.นครสวรรค์) และ อ.เมืองกำแพงเพชร (จ.กำแพงเพชร)

ตารางที่ 6 อัตราป่วยและตายโรคไข้เลือดออก จังหวัดนครสวรรค์ จำแนกรายอำเภอ สัปดาห์ที่ 37

ลำดับ	อำเภอ	ประชากร	สัปดาห์ที่ 37			อัตราต่อประชากรแสนคน		อัตราป่วยตาย	จำนวนป่วยสัปดาห์ย้อนหลัง					
			ป่วยสะสม	ป่วย	ตายสะสม	ป่วย	ตาย		สัปดาห์ที่ 36		สัปดาห์ที่ 35		สัปดาห์ที่ 34	
									สะสม	ป่วย	สะสม	ป่วย	สะสม	ป่วย
1	แม่वंก	42,218	61	1	0	144.49	0.00	0.00	60	0	60	0	60	0
2	ไพศาลี	70,618	63	5	0	89.21	0.00	0.00	58	3	55	3	52	2
3	ตากฟ้า	34,239	23	1	0	67.17	0.00	0.00	22	0	22	0	22	0
4	แม่เปิน	21,542	13	1	0	60.35	0.00	0.00	12	1	11	0	11	0
5	ชุมแสง	61,323	37	1	0	60.34	0.00	0.00	36	9	27	3	24	3
6	หนองบัว	67,086	32	1	0	47.70	0.00	0.00	31	0	31	2	29	2
7	ตากถี	94,322	37	2	0	39.23	0.00	0.00	35	0	35	1	34	0
8	เมือง	238,081	85	3	0	35.70	0.00	0.00	82	9	73	6	67	3
9	ชุมตาบง	17,975	6	0	0	33.38	0.00	0.00	6	1	5	0	5	0
10	ท่าตะโก	67,974	22	0	0	32.37	0.00	0.00	22	0	22	0	22	0
11	พยุหะคีรี	59,572	12	0	0	20.14	0.00	0.00	12	0	12	3	9	0
12	โกรกพระ	35,584	5	0	0	14.05	0.00	0.00	5	0	5	1	4	1
13	ลาดยาว	79,381	11	0	0	13.86	0.00	0.00	11	0	11	1	10	0
14	บรรพตพิสัย	81,111	10	0	0	12.33	0.00	0.00	10	0	10	0	10	0
15	เก้าเลี้ยว	29,325	0	0	0	0.00	0.00	0.00	0	0	0	0	0	0
รวม		1,000,351	417	15	0	41.69	0.00	0.00	402	23	379	20	359	11

แหล่งข้อมูล : จากรายงาน 506 สำนักงานป้องกันควบคุมโรคที่ 3 นครสวรรค์ ข้อมูล ณ วันที่ 22 กันยายน 2565

ข้อมูลประชากร จากสำนักงานสาธารณสุขจังหวัดนครสวรรค์

ตารางที่ 7 อัตราป่วยและตายโรคไข้เลือดออก จังหวัดชัยนาท จำแนกรายอำเภอ สัปดาห์ที่ 37

ลำดับ	อำเภอ	ประชากร	สัปดาห์ที่ 37			อัตราต่อประชากรแสนคน		อัตราป่วยตาย	จำนวนป่วยสัปดาห์ย้อนหลัง					
			ป่วยสะสม	ป่วย	ตายสะสม	ป่วย	ตาย		สัปดาห์ที่ 36		สัปดาห์ที่ 35		สัปดาห์ที่ 34	
									สะสม	ป่วย	สะสม	ป่วย	สะสม	ป่วย
1	มโนรมย์	32,458	37	0	0	113.99	0.00	0.00	37	3	34	4	30	2
2	สรรพยา	41,909	42	0	0	100.22	0.00	0.00	42	0	42	0	42	0
3	หนองมะโมง	19,725	14	1	0	70.98	0.00	0.00	13	0	13	1	12	0
4	สรรคบุรี	65,211	10	0	0	15.33	0.00	0.00	10	0	10	0	10	0
5	หันคา	55,135	6	0	0	10.88	0.00	0.00	6	0	6	0	6	0
6	เมือง	70,508	3	0	1	4.25	1.42	33.33	3	0	3	0	3	0
7	วัดสิงห์	25,493	1	0	0	3.92	0.00	0.00	1	0	1	0	1	0
8	เนินขาม	17,049	0	0	0	0.00	0.00	0.00	0	0	0	0	0	0
รวม		327,488	113	1	1	34.51	0.31	0.88	112	3	109	5	104	2

แหล่งข้อมูล : จากรายงาน 506 สำนักงานป้องกันควบคุมโรคที่ 3 นครสวรรค์ ข้อมูล ณ วันที่ 22 กันยายน 2565

ข้อมูลประชากร จากสำนักงานสาธารณสุขจังหวัดชัยนาท

ตารางที่ 8 อัตราป่วยและตายโรคไข้เลือดออก จังหวัดกำแพงเพชร จำแนกรายอำเภอ สัปดาห์ที่ 37

ลำดับ	อำเภอ	ประชากร	สัปดาห์ที่ 37			อัตราต่อชก.แสนคน		อัตรา ป่วยตาย	จำนวนป่วยสัปดาห์ย้อนหลัง					
			ป่วย สะสม	ป่วย	ตาย สะสม	ป่วย	ตาย		สัปดาห์ที่ 36		สัปดาห์ที่ 35		สัปดาห์ที่ 34	
									สะสม	ป่วย	สะสม	ป่วย	สะสม	ป่วย
1	ทรายทองวัฒนา	22,750	15	3	0	65.93	0.00	0.00	12	0	12	0	12	2
2	ลานกระบือ	42,849	23	1	0	53.68	0.00	0.00	22	1	21	0	21	4
3	โกสัมพีนคร	28,231	13	0	0	46.05	0.00	0.00	13	1	12	0	12	2
4	คลองขลุง	68,848	29	0	0	42.12	0.00	0.00	29	4	25	2	23	2
5	ไทรงาม	50,403	19	1	0	37.70	0.00	0.00	18	0	18	1	17	0
6	พรานกระต่าย	70,439	15	1	0	21.30	0.00	0.00	14	0	14	0	14	0
7	เมือง	209,224	43	2	0	20.55	0.00	0.00	41	1	40	1	39	3
8	ชาณุวรลักษบุรี	103,173	11	0	0	10.66	0.00	0.00	11	0	11	0	11	0
9	บึงสามัคคี	25,598	2	0	0	7.81	0.00	0.00	2	0	2	1	1	0
10	คลองลาน	62,468	4	0	0	6.40	0.00	0.00	4	1	3	0	3	0
11	ปางศิลาทอง	30,434	1	0	0	3.29	0.00	0.00	1	0	1	0	1	1
รวม		714,417	175	8	0	24.50	0.00	0.00	167	8	159	5	154	14

แหล่งข้อมูล : จากรายงาน 506 สำนักงานป้องกันควบคุมโรคที่ 3 นครสวรรค์ ข้อมูล ณ วันที่ 22 กันยายน 2565

ข้อมูลประชากร จากสำนักงานสาธารณสุขจังหวัดกำแพงเพชร

ตารางที่ 9 อัตราป่วยและตายโรคไข้เลือดออก จังหวัดอุทัยธานี จำแนกรายอำเภอ สัปดาห์ที่ 37

ลำดับ	อำเภอ	ประชากร	สัปดาห์ที่ 37			อัตราต่อชก.แสนคน		อัตรา ป่วยตาย	จำนวนป่วยสัปดาห์ย้อนหลัง					
			ป่วย สะสม	ป่วย	ตาย	ป่วย	ตาย		สัปดาห์ที่ 36		สัปดาห์ที่ 35		สัปดาห์ที่ 34	
									สะสม	ป่วย	สะสม	ป่วย	สะสม	ป่วย
1	บ้านไร่	69,167	37	0	0	53.49	0.00	0.00	37	2	35	3	32	6
2	ห้วยคต	20,328	5	0	0	24.60	0.00	0.00	5	1	4	1	3	1
3	เมือง	50,020	12	1	0	23.99	0.00	0.00	11	0	11	0	11	0
4	สว่างอารมณ์	31,745	6	1	0	18.90	0.00	0.00	5	0	5	0	5	2
5	หนองขาหย่าง	16,058	1	0	0	6.23	0.00	0.00	1	0	1	0	1	0
6	หนองฉาง	43,604	2	0	0	4.59	0.00	0.00	2	0	2	0	2	0
7	ลานสัก	59,138	2	0	0	3.38	0.00	0.00	2	0	2	0	2	0
8	ทัพทัน	38,558	1	0	0	2.59	0.00	0.00	1	0	1	0	1	0
รวม		328,618	66	2	0	20.08	0.00	0.00	64	3	61	4	57	9

แหล่งข้อมูล : จากรายงาน 506 สำนักงานป้องกันควบคุมโรคที่ 3 นครสวรรค์ ข้อมูล ณ วันที่ 22 กันยายน 2565

ข้อมูลประชากร จากสำนักงานสาธารณสุขจังหวัดอุทัยธานี

ตารางที่ 10 อัตราป่วยและตายโรคไข้เลือดออก จังหวัดพิจิตร จำแนกรายอำเภอ สัปดาห์ที่ 37

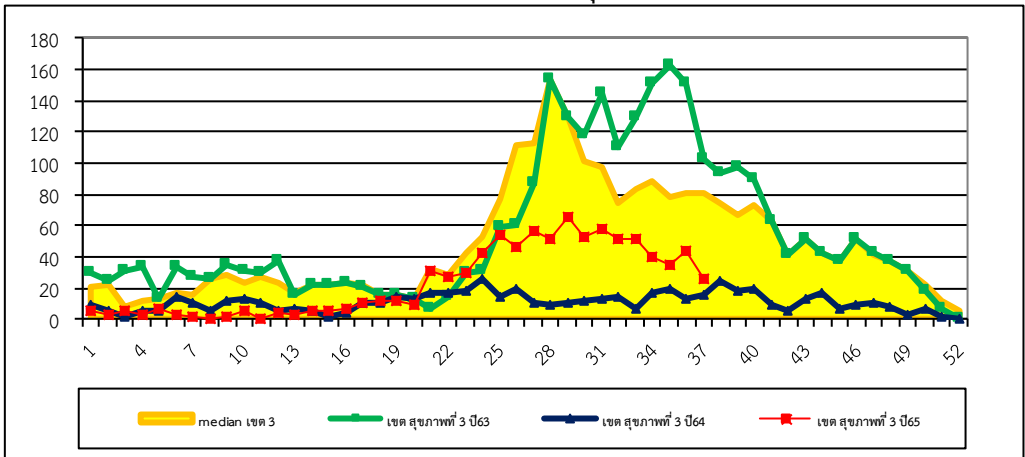
ลำดับ	อำเภอ	ประชากร	สัปดาห์ที่ 37			อัตราต่อปก.แสนคน		อัตราป่วยตาย	จำนวนป่วยสัปดาห์ย้อนหลัง					
			ป่วย สะสม	ป่วย	ตาย สะสม	ป่วย	ตาย		สัปดาห์ที่ 36		สัปดาห์ที่ 35		สัปดาห์ที่ 34	
									สะสม	ป่วย	สะสม	ป่วย	สะสม	ป่วย
1	สามง่าม	41,982	20	0	1	47.64	2.38	5.00	20	0	20	0	20	4
2	วชิรบุรี	31,352	12	0	0	38.28	0.00	0.00	12	0	12	0	12	0
3	วังทรายพูน	24,371	9	0	0	36.93	0.00	0.00	9	0	9	0	9	0
4	ดงเจริญ	19,667	7	0	0	35.59	0.00	0.00	7	0	7	0	7	0
5	ทับคล้อ	42,788	7	0	0	16.36	0.00	0.00	7	0	7	0	7	0
6	โพธิ์ประทับช้าง	43,609	7	0	0	16.05	0.00	0.00	7	3	4	0	4	0
7	บึงนาราง	28,722	4	0	0	13.93	0.00	0.00	4	1	3	1	2	0
8	เมือง	108,551	15	0	0	13.82	0.00	0.00	15	1	14	0	14	0
9	สากเหล็ก	23,455	3	0	0	12.79	0.00	0.00	3	0	3	0	3	0
10	ตะพานหิน	66,034	8	0	0	12.11	0.00	0.00	8	2	6	0	6	0
11	โพทะเล	59,125	4	0	0	6.77	0.00	0.00	4	0	4	0	4	0
12	บางมูลนาก	44,927	3	0	0	6.68	0.00	0.00	3	0	3	0	3	0
รวม		534,583	99	0	1	18.52	0.19	1.01	99	7	92	1	91	4

แหล่งข้อมูล : จากรายงาน 506 สำนักงานป้องกันควบคุมโรคที่ 3 นครสวรรค์ ข้อมูล ณ วันที่ 22 กันยายน 2565

ข้อมูลประชากร จากสำนักงานสาธารณสุขจังหวัดพิจิตร

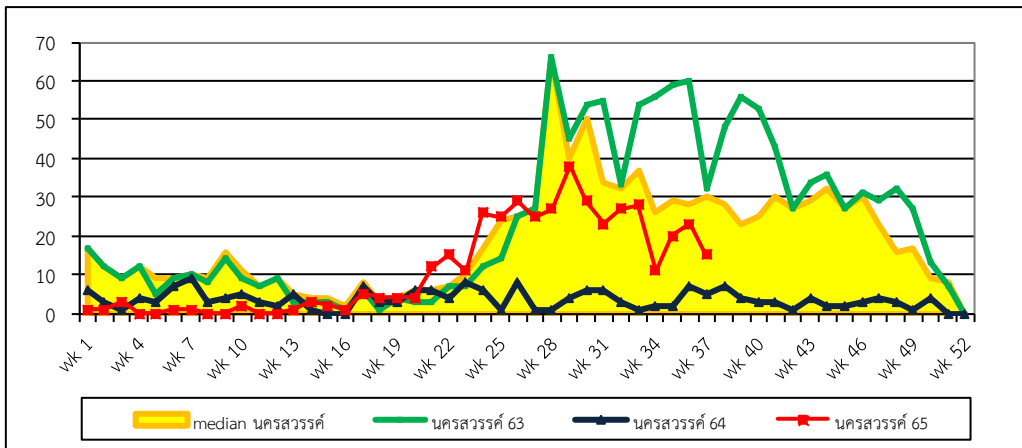
การกระจายการเกิดโรคไข้เลือดออกปี 2565 จำแนกรายสัปดาห์ เปรียบเทียบกับปี 2563-2564 และ ค่ามัธยฐาน 5 ปีย้อนหลัง

จำแนกรายสัปดาห์ในเขตสุขภาพที่ 3



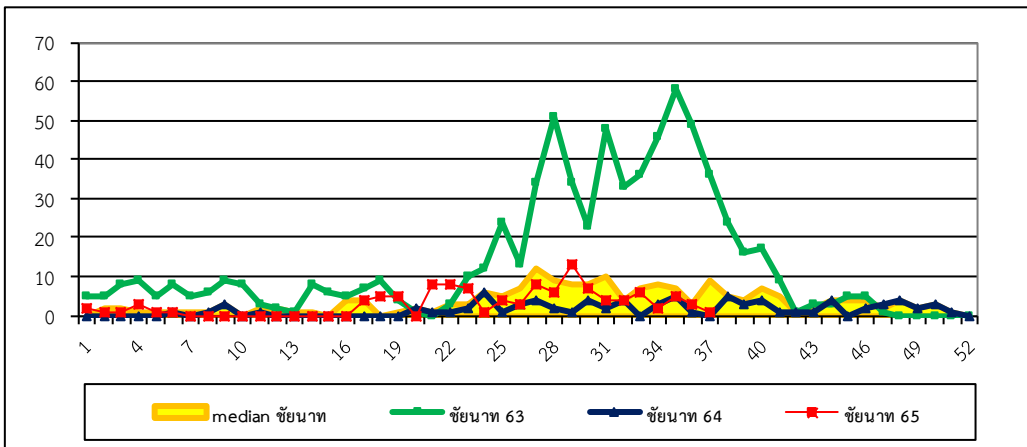
รูปที่ 1 จำนวนผู้ป่วยโรคไข้เลือดออก จำแนกรายสัปดาห์ ภาพรวมในเขตสุขภาพที่ 3 สัปดาห์ที่ 37

ที่มา: รายงาน 506 สำนักงานป้องกันควบคุมโรคที่ 3 นครสวรรค์



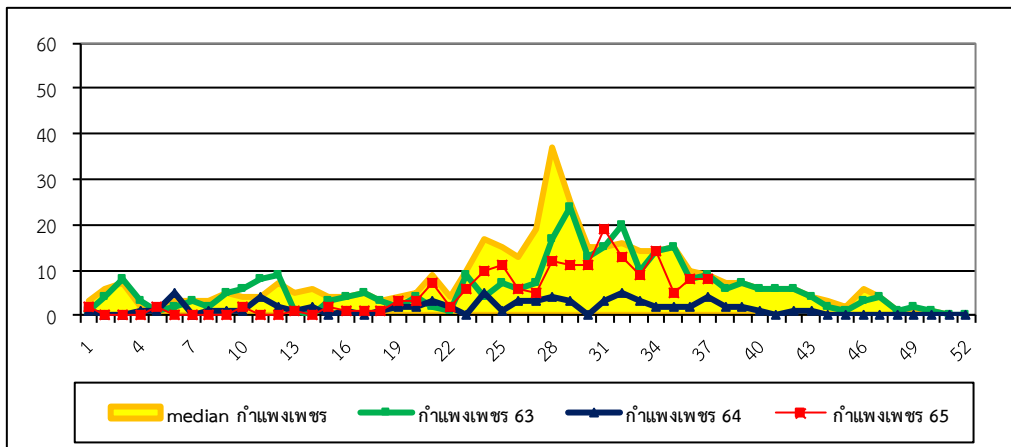
รูปที่ 2 จำนวนผู้ป่วยโรคไข้เลือดออก จำแนกรายสัปดาห์ จังหวัดนครสวรรค์ สัปดาห์ที่ 37

ที่มา:รายงาน 506 สำนักงานป้องกันควบคุมโรคที่ 3 นครสวรรค์



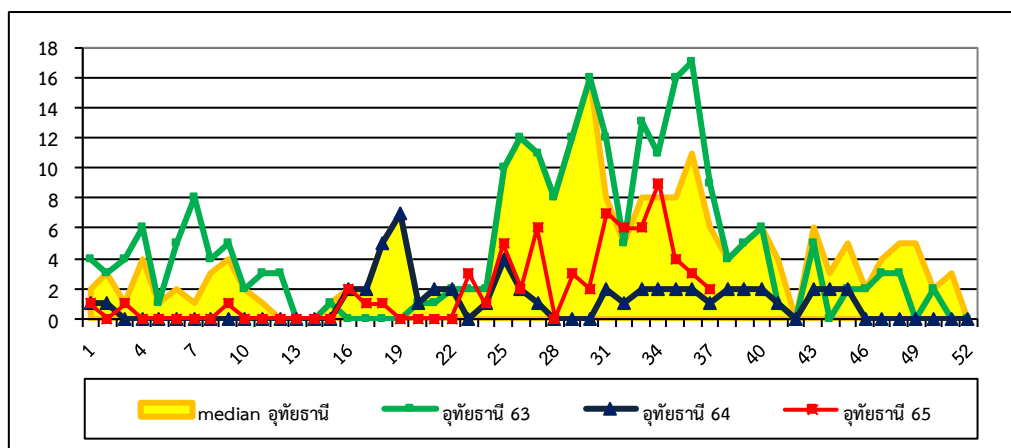
รูปที่ 3 จำนวนผู้ป่วยโรคไข้เลือดออก จำแนกรายสัปดาห์ จังหวัดชัยนาท สัปดาห์ที่ 37

ที่มา:รายงาน 506 สำนักงานป้องกันควบคุมโรคที่ 3 นครสวรรค์



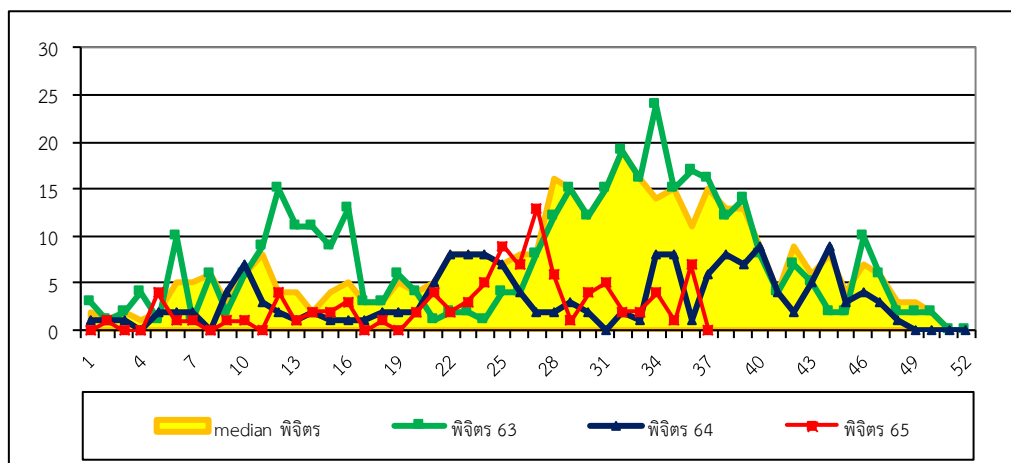
รูปที่ 4 จำนวนผู้ป่วยโรคไข้เลือดออก จำแนกรายสัปดาห์ จังหวัดกำแพงเพชร สัปดาห์ที่ 37

ที่มา: รายงาน 506 สำนักงานป้องกันควบคุมโรคที่ 3 นครสวรรค์



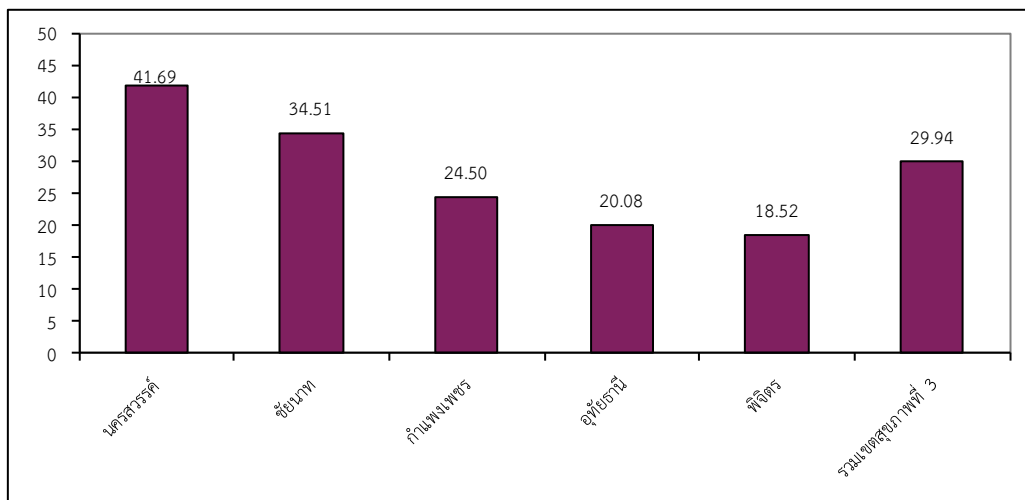
รูปที่ 5 จำนวนผู้ป่วยโรคไข้เลือดออก จำแนกรายสัปดาห์ จังหวัดอุทัยธานี สัปดาห์ที่ 37

ที่มา: รายงาน 506 สำนักงานป้องกันควบคุมโรคที่ 3 นครสวรรค์



รูปที่ 6 จำนวนผู้ป่วยโรคไข้เลือดออก จำแนกรายสัปดาห์ จังหวัดพิจิตร สัปดาห์ที่ 37

ที่มา: รายงาน 506 สำนักงานป้องกันควบคุมโรคที่ 3 นครสวรรค์



รูปที่ 7 อัตราป่วยสะสมโรคไข้เลือดออกต่อประชากรแสนคนรายจังหวัดและเขตสุขภาพที่ 3 ณ สัปดาห์ที่ 37

ที่มา: รายงาน 506 สำนักงานป้องกันควบคุมโรคที่ 3 นครสวรรค์