



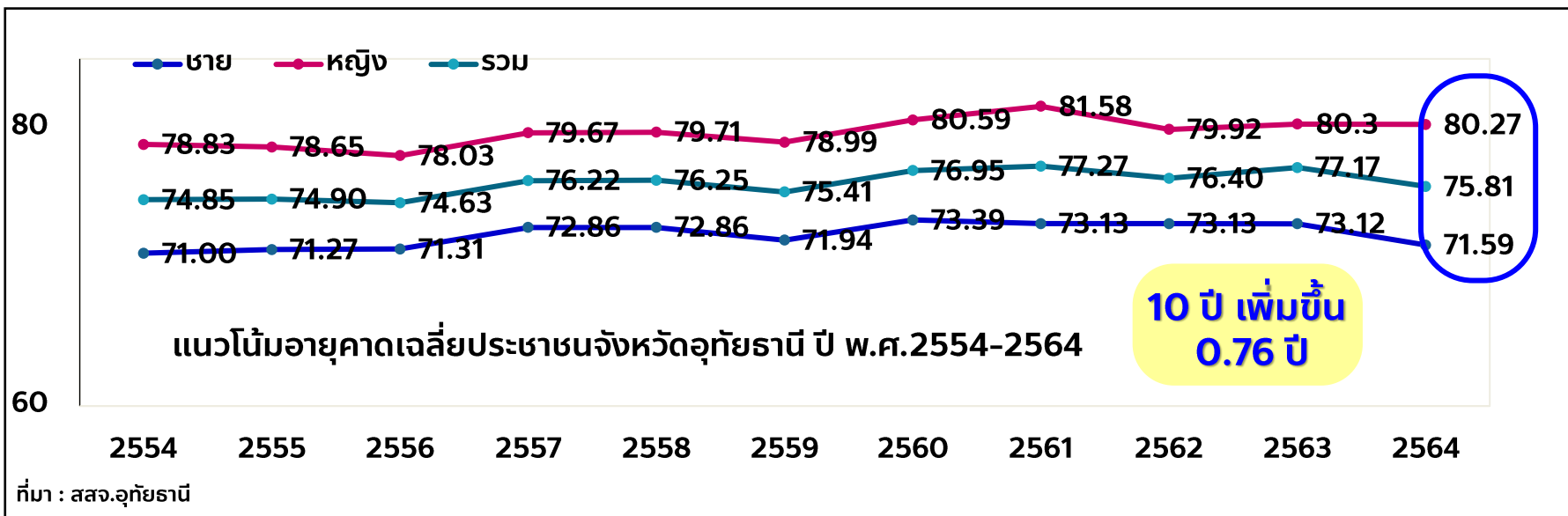
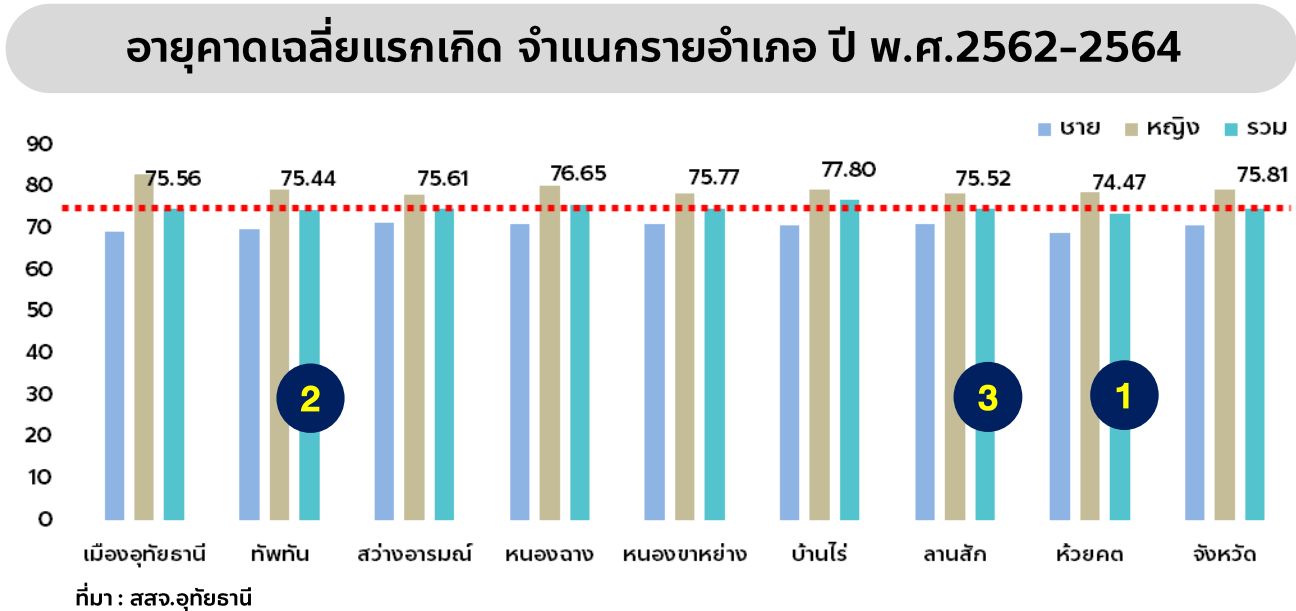
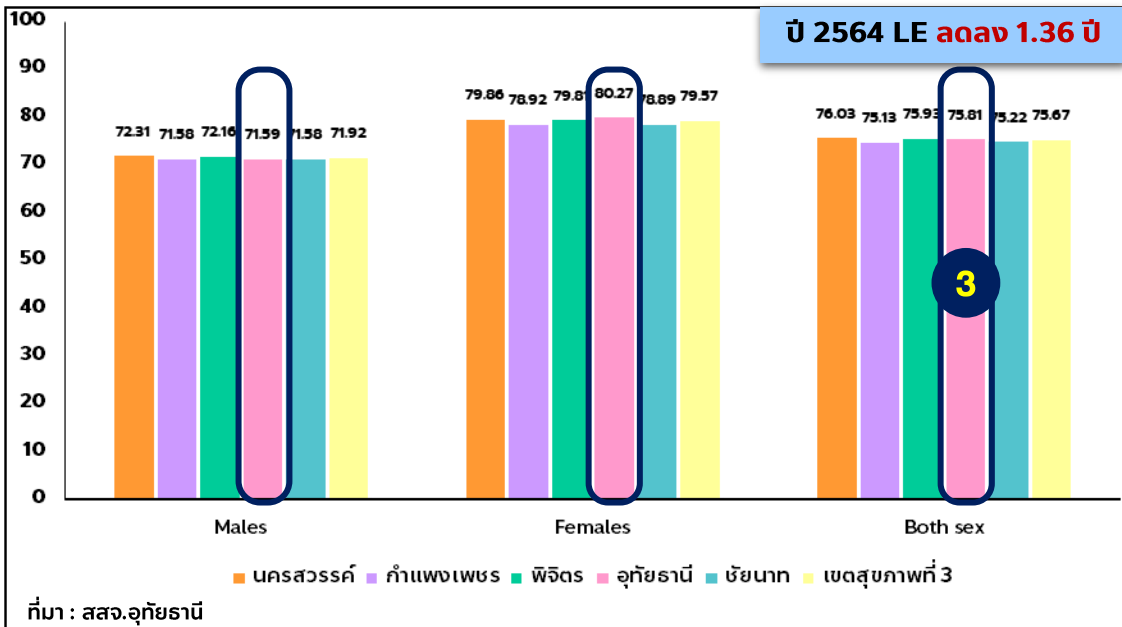
# การตรวจราชการกระทรวงสาธารณสุข กรณีปกติ เขตสุขภาพที่ 3 รอบที่ 2/2565

ประเด็น อายุคาดเฉลี่ยของประชาชน **จังหวัดอุทัยธานี**  
วันที่ 7 กรกฎาคม 2565

โดย  
**นายชินทร์ ห่วงมิตร**  
นักวิชาการสาธารณสุขเชี่ยวชาญ  
รองประธานคณะทำงานอายุคาดเฉลี่ยของประชาชนเขตสุขภาพที่ 3



# อายุคาดเฉลี่ย จังหวัดอุทัยธานี



**เป้าหมาย LE ในปี พ.ศ.2565 ของจังหวัดอุทัยธานี**

**เพศชาย : 72.08 ปี**

**เพศหญิง : 80.52 ปี**

**รวม : 76.10 ปี**

# เป้าหมาย ลดการเสียชีวิต จากกลุ่มโรคที่เป็นปัญหาสำคัญ ปี พ.ศ. 2565



กลุ่มโรค และภัยสุขภาพ	ปี 2564	เป้าหมาย ปี 2565		ผล ปี 2565 (ม.ค.-เม.ย.)	
	เสียชีวิต (คน)	เสียชีวิต (คน)	เสียชีวิตลดลง <b>ร้อยละ 5</b> (คน)	เสียชีวิต (คน)	เสียชีวิตได้ อีกไม่เกิน (คน)
โรคปอดบวม	281	266	15	98	168
โรคโลหิตเป็นพิษ	141	133	8	47	86
โรคหลอดเลือดสมอง	215	204	11	85	119
อุบัติเหตุทางถนน	74	70	4	27	43
โรคมะเร็งทุกชนิด	415	394	21	131	263
<b>รวม</b>	<b>1,126</b>	<b>1,067</b>	<b>59</b>	<b>388</b>	<b>679</b>

ที่มา : กยพ.(เม.ย.65)

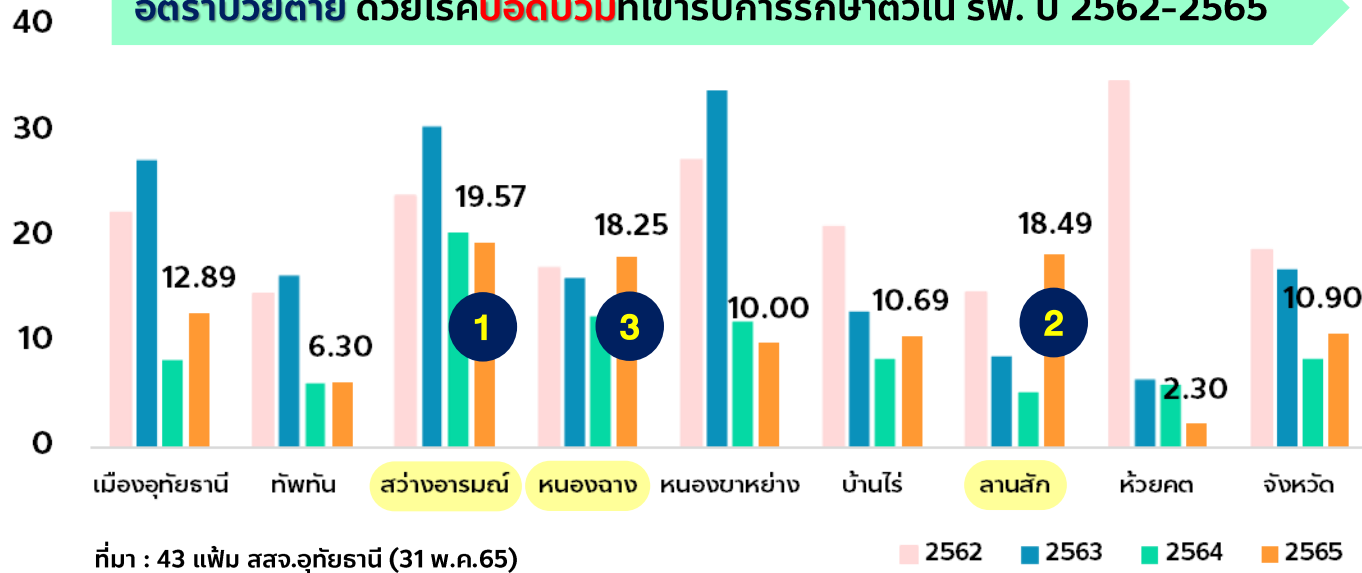
หากดำเนินการได้ตามเป้าหมาย LE

เพิ่มขึ้น 0.29 ปี

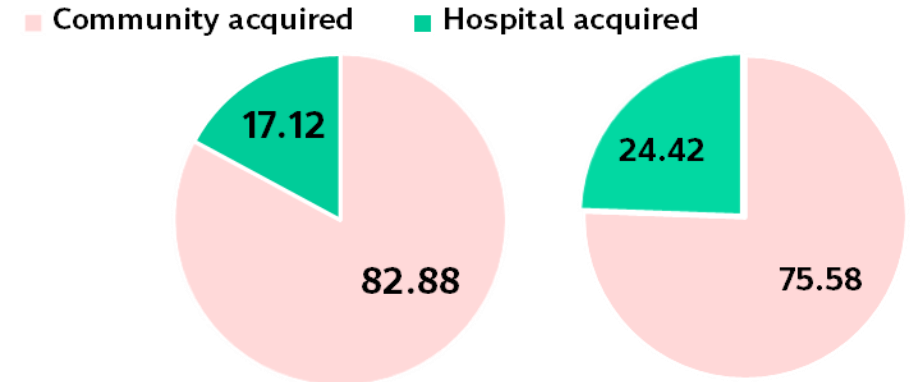
# ผลการดำเนินงานปอดบวมและโลหิตเป็นพิษ ปี 2565



## อัตราป่วยตาย ด้วยโรคปอดบวมที่เข้ารับการรักษาตัวใน sw. ปี 2562-2565



## ร้อยละ การติดเชื้อจำแนกตามประเภทการติดเชื้อ จังหวัดอุทัยธานี ปี 2564

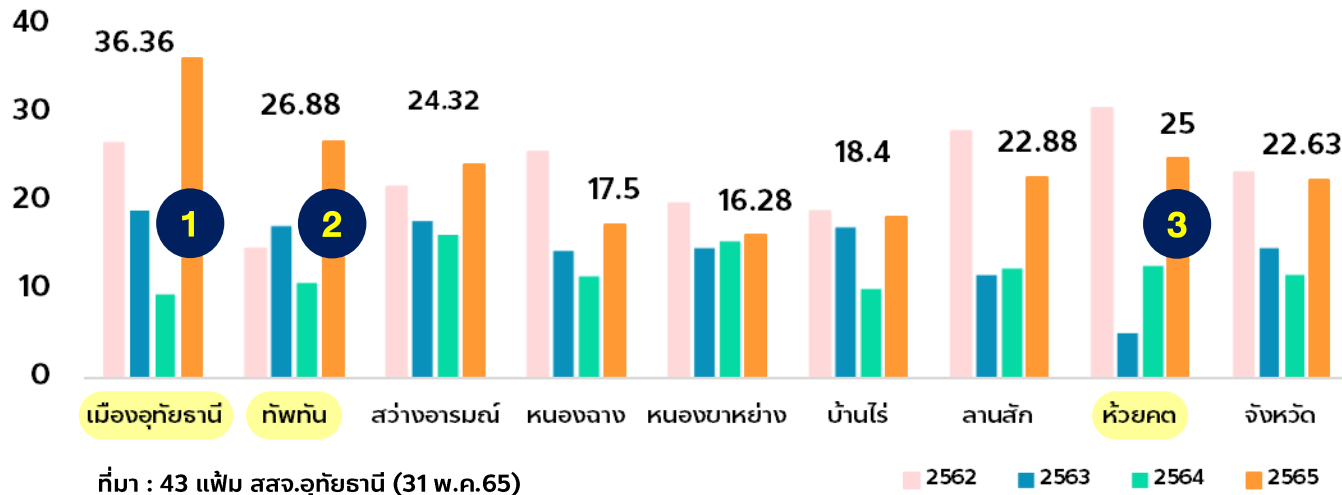


ที่มา : RDU สจจ.อุทัยธานี

ปอดบวม

โลหิตเป็นพิษ

## อัตราป่วยตาย ด้วยโลหิตเป็นพิษที่เข้ารับการรักษาตัวใน sw. ปี 2562-2565



เชื้อที่พบ	ปี 2564	ปี 2565
	ร้อยละ	ร้อยละ
Escherichia coli	36.55	45.40
Klebsiella pneumonia	18.49	20.69
Staphylococcus aureus	14.29	14.94
Acinetobacter baumannii	8.40	6.90
Pseudomonas aeruginosa	7.98	6.32
Salmonella Spp.	5.46	2.87
Streptococcus pneumonia	3.36	0

ที่มา : RDU สจจ.อุทัยธานี

# ผลการดำเนินงานโรคหลอดเลือดสมอง ปี 2565



## มาตรการสำคัญที่ดำเนินการใน ปี 2565

ปัญหา DM HT รายใหม่เพิ่มขึ้น DM ควบคุมไม่ได้ตามเกณฑ์

1. การสร้างความรอบรู้ด้านสุขภาพ

2. กระบวนการคัดกรอง และการตรวจติดตามกลุ่มเสี่ยงป่วยที่ครอบคลุมและมีคุณภาพ

3. การมีส่วนร่วมของชุมชนเพื่อลดปัจจัยเสี่ยง

4. กลุ่มป่วยได้รับการรักษาตามมาตรฐาน

### กลุ่มที่ยังไม่ป่วยเป็น DM/HT

- วิเคราะห์ Risk Factors
- สร้าง HL ผ่านทางนโยบาย 3 หมอ / ก้าวทำใจ/3อ2ส
- คัดกรอง DM HT ครอบคลุม (DM 91.92 % ,HT 92.97 %)
- ขับเคลื่อนการดำเนินงานชุมชนวิถีใหม่ห่างไกล NCDs
  - ใฝ่เขียว อ.สว่างอารมณ์
  - หอมกระทุม อ.ทัพทัน

### กลุ่มเสี่ยง/สงสัยป่วย DM/HT

- ปรับเปลี่ยนพฤติกรรมกลุ่มเสี่ยง และติดตามซ้ำ
- ติดตามยืนยันวินิจฉัยกลุ่มสงสัยป่วย DM HT ครอบคลุม (DM ร้อยละ 95.76, HT ร้อยละ 97.80)



### กลุ่มป่วย DM/HT

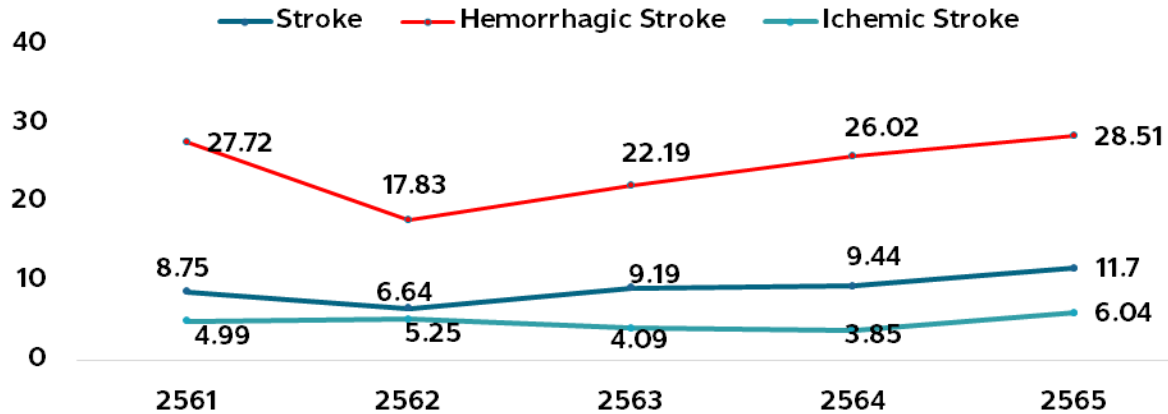
- ใช้ HBPM ในการดูแลผู้ป่วย HT ครอบคลุมทั้งจังหวัด (sw/sw.สต)
- NCD Clinic คุณภาพ ผ่านระดับดีมาก 4 แห่ง (sw.หนองจาง/สว่างอารมณ์/ทัพทัน/หนองขาหย่าง) ระดับดี 4 แห่ง (sw.อุทัยธานี/บ้านไร่/ลานสัก/ห้วยคต)
- ดำเนินงานชุมชนลดเค็ม 6 แห่ง

ชุมชนบ้านวังยาง เทศบาลเมืองอุทัยธานี  
ชุมชนท่าทอง sw.สต.น้ำซึม อ.เมืองอุทัยธานี  
ชุมชนเกาะสร้าง คลินิกหมอครอบครัวพระราชอุทัยโสภณ อ.หนองจาง  
ชุมชนบ้านดงพระธาตุ sw.สต.เขาปฐวี อ.ทัพทัน  
ชุมชนเขาลูกช้าง sw.สต.โคกหม้อ อ.ทัพทัน  
ชุมชนบ้านทุ่งสงบ sw.สต.ใฝ่เขียว อ.สว่างอารมณ์

# ผลการดำเนินงานโรคหลอดเลือดสมอง ปี 2565



## อัตราการผู้ป่วยในจังหวัดอุทัยธานี ปี 2561-2565



ที่มา : HDC (31 พ.ค.65)

บทวนการเสียชีวิตด้วย **Stroke** จำนวน 69 ราย (32%) ปีงบประมาณ 2564  
**Ischemic Stroke** จำนวน 55 ราย **Hemorrhagic Stroke** จำนวน 14 ราย

อายุ 60 ปี ขึ้นไป  
ร้อยละ 73.92

ดื่มแอลกอฮอล์  
ร้อยละ 33.33

แแรกรับระดับ  
ความรู้สึก **GCS**  
< 8 ร้อยละ 62.32

โรคประจำตัว  
3 อันดับแรก

มีประวัติสูบบุหรี่  
ร้อยละ 26.09

HT ร้อยละ 55.07

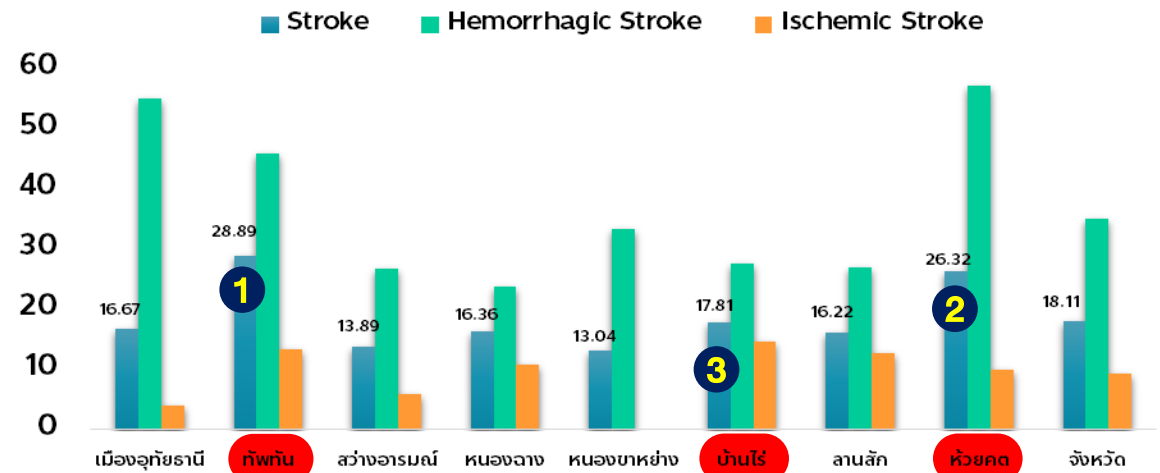
ไม่มีโรค ร้อยละ 27.54

DLP ร้อยละ 21.74

มาโรงพยาบาลเอง  
ร้อยละ 68.12

BP แแรกรับ  $\geq$   
180/110 mmHg  
ร้อยละ 49.28

## อัตราการโรคหลอดเลือดสมอง จำแนกรายอำเภอ ปี 2565



ที่มา : sw.อุทัยธานี (31 พ.ค 65)

การเข้าถึงยา rtPA ภายใน 60 นาที มีแนวโน้ม  
เพิ่มขึ้น จาก ร้อยละ 48.83 ในปี 2561 เพิ่มขึ้นเป็น  
ร้อยละ 85.70 ในปี 2565

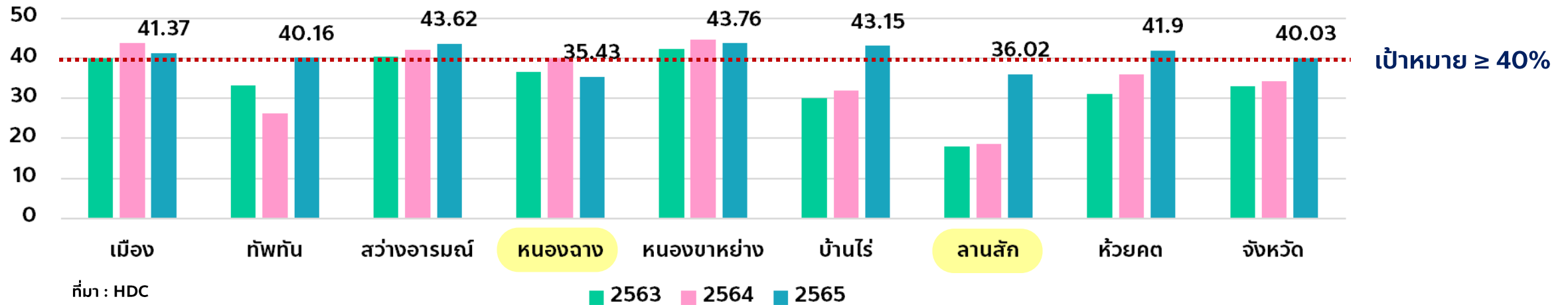
### ปัญหาที่พบ

- การเข้าถึงระบบ Stroke fast tract ยังไม่ทันเวลา (ระยะเวลา Onset – sw.)

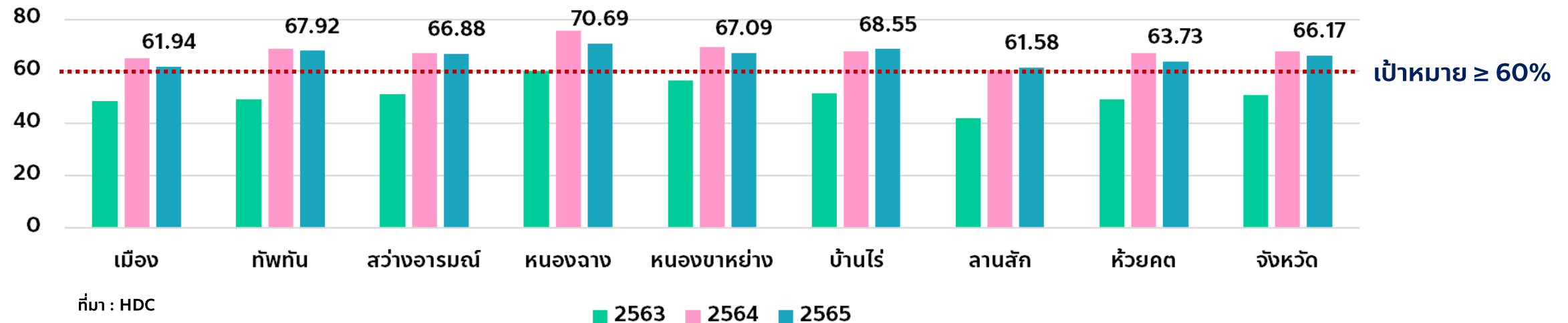
# ผลการดำเนินงานโรคหลอดเลือดสมอง ปี 2565



## ร้อยละ ผู้ป่วยโรคเบาหวานควบคุมระดับน้ำตาลได้ดี ปีงบประมาณ 2563-2565



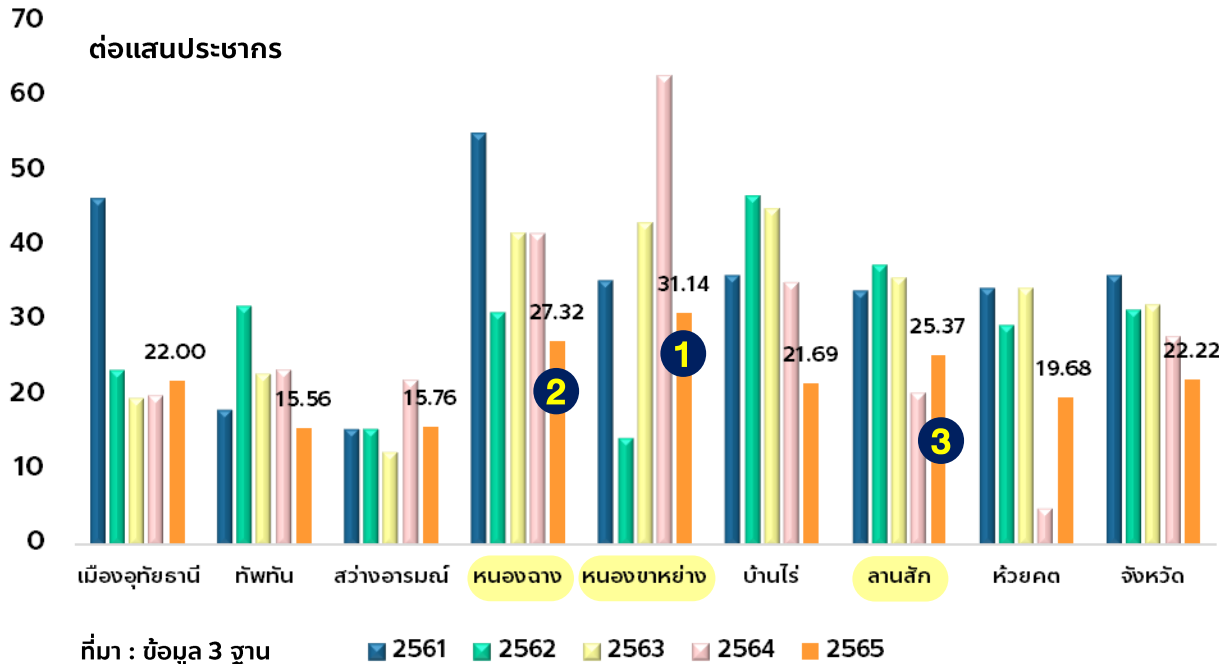
## ร้อยละ ผู้ป่วยโรคความดันโลหิตสูงที่ควบคุมได้ดี ปีงบประมาณ 2563-2565



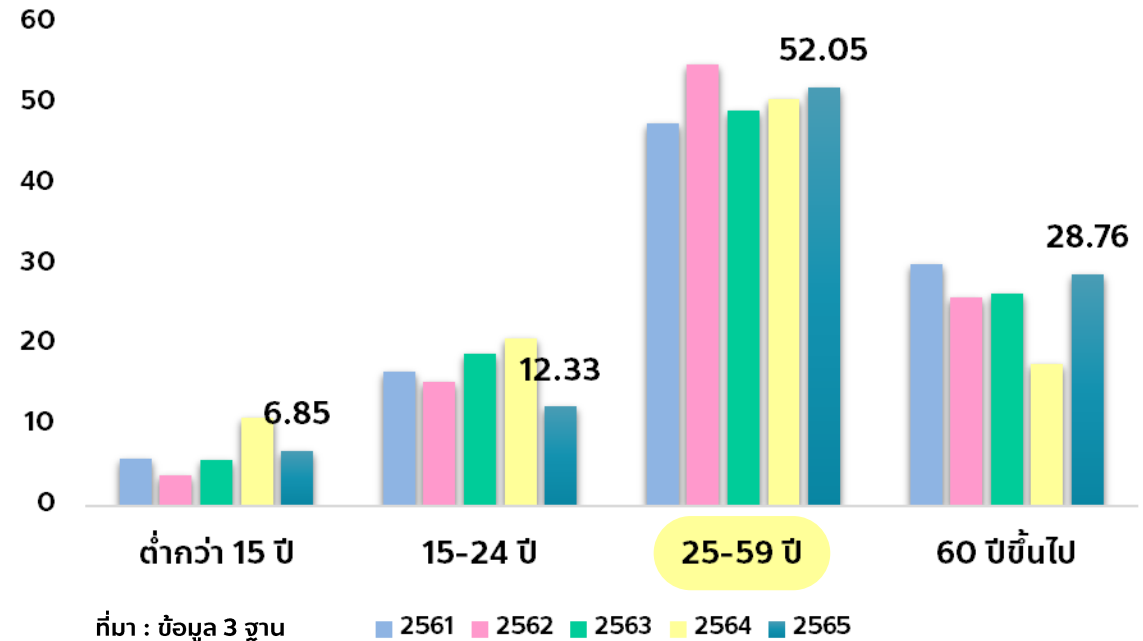
# ผลการดำเนินงานอุบัติเหตุทางถนน ปี 2565



## อัตราการตาย อุบัติเหตุทางถนน จำแนกรายอำเภอ ปี 2561-2565



## ร้อยละการตาย อุบัติเหตุทางถนน จำแนกตามกลุ่มอายุ ปี 2561-2565



## ด้านพฤติกรรม



ไม่สวมหมวกนิรภัย (86.60%)



ขับรถเร็ว (70.33%)



ดื่มเครื่องดื่มแอลกอฮอล์ (23.08%)

## ด้านระยะเวลาและสถานที่เกิดเหตุ

➤ เวลาที่เกิดเหตุส่วนใหญ่ อยู่ในช่วงเวลา

18.00 - 24.00 น. (32.96%)

12.01 - 18.00 น. (26.37%)

➤ เกิดในถนนสายรอง (68.57%)

## ด้านยานพาหนะ



รถจักรยานยนต์ (73.97%)



รถกระบะ (10.96%)



# ผลการดำเนินงานอุบัติเหตุทางถนน ปี 2565



ผลักดันให้มีการขับเคลื่อนการแก้ปัญหาอุบัติเหตุทางถนน  
ผ่านกลไก ศปถ.ทุกระดับ **เน้นพื้นที่เสี่ยง 6 ตำบล** ได้แก่  
ต.น้ำซึม , ต.ท่าโพ , ต.หนองไผ่ , ต.ทุ่งโพ , ต.เขากวางทอง  
และ ต.ทุ่งนางาม

ประชุมแกนนำตำบลเพื่อขับเคลื่อนการ  
ดำเนินงานระดับพื้นที่ **2 ครั้ง/6 ตำบล**

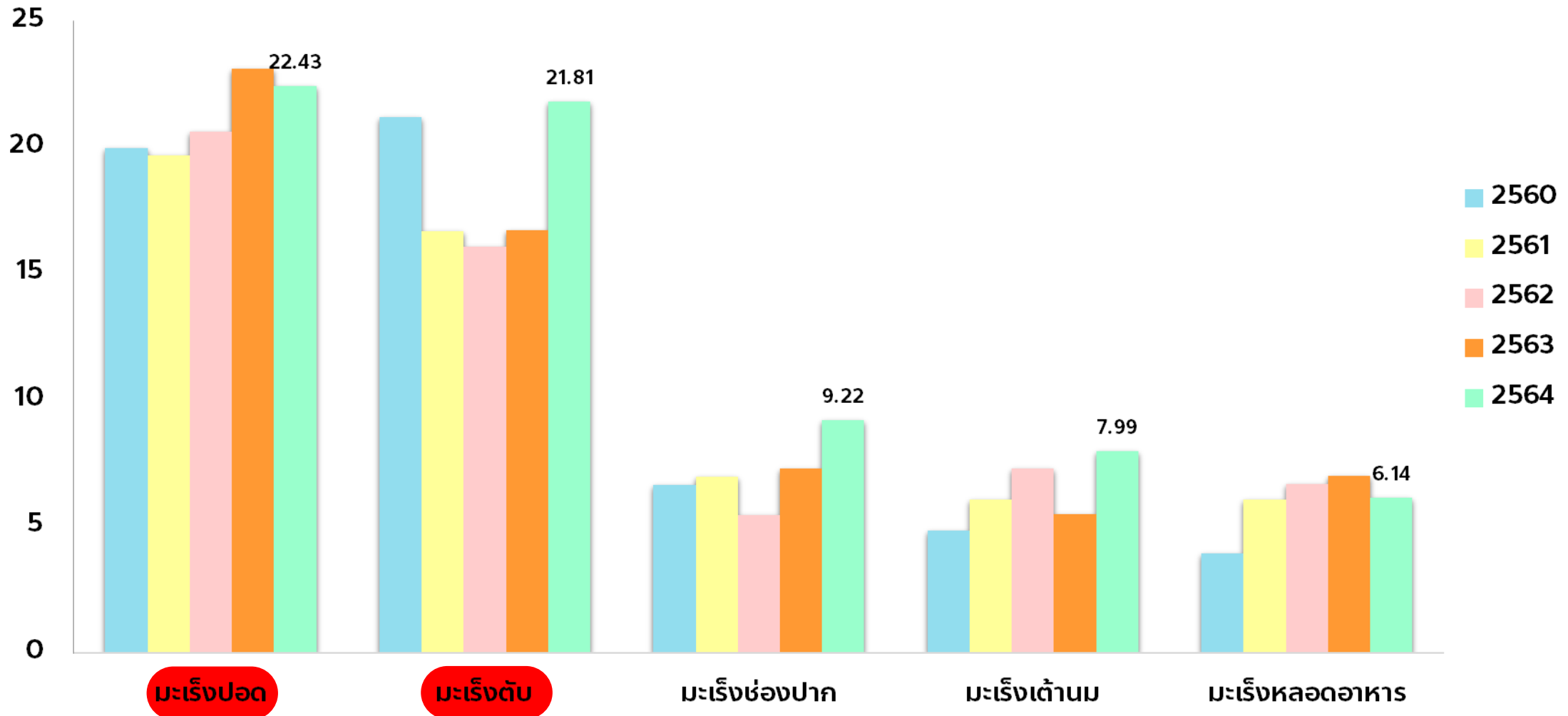
อบรมพนักงานขับรถพยาบาล  
**จำนวน 50 คน / 2 รุ่น**

ขับเคลื่อนการ  
ดำเนินงานผ่าน พชอ.

# ผลการดำเนินงานโรคมะเร็ง ปี 2565



อัตราการตาย จากโรคมะเร็งที่เป็นปัญหาสำคัญ 5 ชนิด ปี 2560-2564



ที่มา : กยผ.

# ผลการดำเนินงานโรคมะเร็ง ปี 2565



**ข่าวประชาสัมพันธ์**  
สำนักงานสาธารณสุขจังหวัดอุทัยธานี  
ติดต่อ สำนักประชาสัมพันธ์ โทร. 056 511 565

ประชุมคณะกรรมการ SERVICE PLAN  
สาขาโรคมะเร็งจังหวัดอุทัยธานี ครั้งที่ 1/2565

วันที่ 21 มิถุนายน 2565 กลุ่มงานควบคุมโรคไม่ติดต่อ สุขภาพจิตและยาเสพติด จัดประชุมคณะกรรมการพัฒนาระบบบริการสุขภาพโรคมะเร็ง (Service Plan สาขาโรคมะเร็ง) โดยมี หมอมาลีตา พจนานิติ นายแพทย์เชี่ยวชาญ (ด้านเวชกรรมป้องกัน) รองนายแพทย์สาธารณสุขจังหวัดอุทัยธานี เป็นประธานการประชุมร่วมกับ หมอธีระวิทย์ เจริญวัฒนา นายแพทย์ชำนาญการ ประธานคณะกรรมการพัฒนาระบบบริการสุขภาพสาขาโรคมะเร็ง (Service Plan สาขาโรคมะเร็ง) และคณะกรรมการพัฒนาระบบบริการสุขภาพสาขาโรคมะเร็ง (Service Plan สาขาโรคมะเร็ง) จากโรงพยาบาล และสาธารณสุขตำบลทุกแห่ง ณ ห้องประชุมสหราชวง (ห้องประชุม 1 ชั้น 2) สำนักงานสาธารณสุขจังหวัดอุทัยธานี

MOPH  
กลุ่มงานควบคุมโรคไม่ติดต่อ สุขภาพจิตและยาเสพติด  
โทร. 056 511 565 ต่อ 302

- รณรงค์คัดกรองมะเร็งเต้านมและมะเร็งปากมดลูก ในสตรีกลุ่มเป้าหมาย ทุกหน่วยบริการของจังหวัดอุทัยธานี
- อบรมพัฒนาศักยภาพบุคลากรผู้รับผิดชอบงานคัดกรองมะเร็งเต้านม ใน swท/swช/สสอ. ร่วมกับศูนย์อนามัยที่ 3 นครสวรรค์ (24 ธ.ค.2564 ณ สสจ.อุทัยธานี)
- ประชุมวางแผนการดำเนินงานคัดกรองมะเร็งปากมดลูก HPV DNA TEST (2 มิ.ย.2565 ณ สสจ.อุทัยธานี)
- ประชุมคณะกรรมการพัฒนาระบบบริการสุขภาพสาขาโรคมะเร็งจังหวัดอุทัยธานี (21 มิถุนายน 2565 ณ สสจ.อุทัยธานี)



- คัดกรองมะเร็งเต้านมในสตรีอายุ 30 - 70 ปี  
เกณฑ์ร้อยละ 80 ดำเนินการได้ ร้อยละ 91.35
- คัดกรองมะเร็งลำไส้ใหญ่และไส้ตรง ด้วย Fit test ในประชากรอายุ 50 - 70 ปี  
เกณฑ์ร้อยละ 10 ดำเนินการได้ ร้อยละ 8.49
- คัดกรองมะเร็งปากมดลูก ด้วย HPV DNA Test ในสตรีอายุ 30 - 60 ปี  
เกณฑ์ร้อยละ 20 ดำเนินการได้ ร้อยละ 8.42
- ร้อยละของผู้ป่วยมะเร็งได้รับการรักษาด้วยการผ่าตัด ภายใน 4 สัปดาห์  
เกณฑ์ร้อยละ 75 ดำเนินการได้ ร้อยละ 62.86
- ร้อยละของผู้ป่วยมะเร็งได้รับการรักษาด้วยเคมีบำบัด ภายใน 6 สัปดาห์  
เกณฑ์ร้อยละ 75 ดำเนินการได้ ร้อยละ 95.66

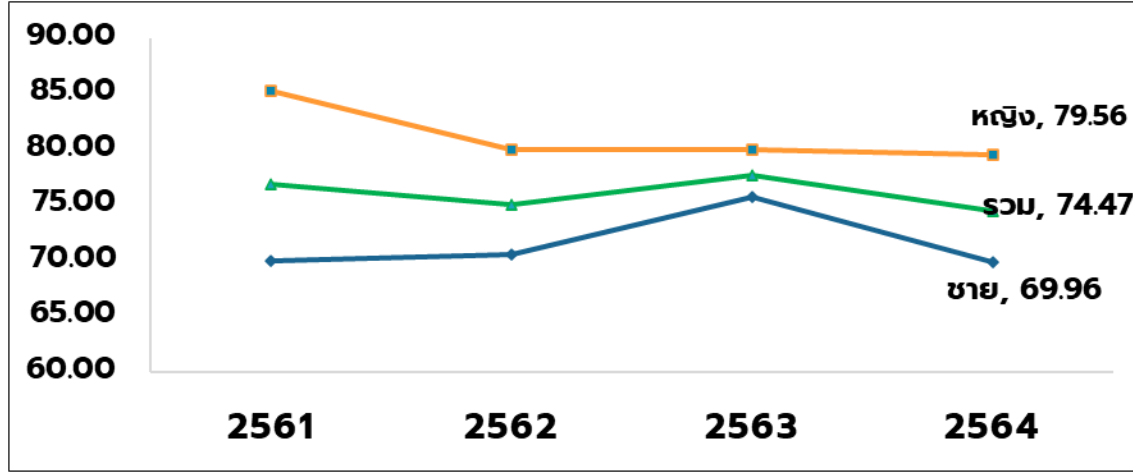
# นวัตกรรม / ตัวอย่างที่ดีในพื้นที่

1. ใช้ **HBPM** ในการดูแลผู้ป่วย **Uncontrolled HT** ครอบคลุมทั้งจังหวัด (sw/sw.สต.)
2. **ชุมชนต้นแบบลดเสี่ยงลดโรค** : ชุมชนลดเค็ม
  - ❑ ดำเนินการร่วมกับร่วมกับเครือข่ายลดบริโภคเค็มแห่งประเทศไทยและมหาวิทยาลัยมหิดล **6 ชุมชน 4 อำเภอ**นำร่อง ได้แก่ เมือง, กัททัน, หนองจาง, สว่างอารมณ์
  - ❑ ในกลุ่มผู้ป่วย **Uncontrolled HT** ตรวจวัดความดัน วัดปริมาณโซเดียม และตรวจปัสสาวะภายใน 24 ชม.
  - ❑ ใช้ระยะเวลาดำเนินการมกราคม-มิถุนายน 2565 (อยู่ระหว่างสรุปข้อมูล)



# อายุคาดเฉลี่ย อำเภอห้วยคต

**อายุคาดเฉลี่ย**  
**แรกเกิด**  
**ปี 2564**  
**ลดลง จากปี**  
**2563 เท่ากับ**  
**3.25 ปี**



กลุ่มโรคและภัยสุขภาพ	ปี 2564	เป้าหมายปี 2565		ผลการดำเนินงานปี 2565 (ม.ค.-เม.ย)	
	เสียชีวิต(คน)	เสียชีวิต(คน)	เสียชีวิตลดลงร้อยละ5 (คน)	เสียชีวิต(คน)	เสียชีวิตได้ อีกไม่เกิน
ปอดบวม	13	12	1	8	4
หลอดเลือดสมอง	17	16	1	7	9
โรคหัวใจเป็นพิษ	9	8	1	4	4
เนื้องอกร้ายทุกชนิด	34	32	2	3	29
Covid-19	11	10	1	1	9
<b>รวม</b>	<b>84</b>	<b>78</b>	<b>6</b>	<b>23</b>	<b>55</b>

**โรคปอดบวม**  
อันดับ 1

**โรคหลอดเลือดสมอง**  
อันดับ 2

**โรคโลหิตเป็นพิษ**  
อันดับ 3

**โรคเมะเร็งทุกชนิด**  
อันดับ 4

**Covid-19**  
อันดับ 5

### กรอบแผนการดำเนินงานแก้ไขปัญหาสาเหตุการตายของอำเภอห้วยคต

**โรคหลอดเลือดสมอง**  
โรคหัวใจเป็นพิษ/ปอดบวม  
หัวใจขาดเลือด

2565

- ดำเนินการร่วมกับService plan 3S ของจังหวัด โดยเน้นการเข้าถึงบริการที่รวดเร็วและการคัดกรองในชุมชน โดยดึงทีมเคลื่อนที่(อส.ม.,CG,คนดูแลผู้ป่วย)
- วิเคราะห์ RISK FACTORs กลุ่มผู้ป่วยรายบุคคล

**มะเร็งทุกชนิด**

- วิเคราะห์RISK FACTORs ประชาชนในพื้นที่เพื่อหาสาเหตุและแนวทางแก้ไข
- เพิ่มการคัดกรองในชุมชนให้ครอบคลุม
- สร้างชุมชนปลอดภัยสำหรับให้มีคุณภาพ
- เชื่อมโยงคลินิกชุมชนและศูรษาเชิงรุกในชุมชน

**มะเร็งทุกชนิด**  
ไตวาย  
หลอดเลือดสมอง  
โรคหัวใจเป็นพิษ/ปอดบวม  
หัวใจขาดเลือด

2567

- พัฒนาศักยภาพชุมชนท้องถิ่นและภาคีเครือข่าย
- พัฒนาระบบเฝ้าระวังและจัดการข้อมูล
- พัฒนาระบบสนับสนุนเพื่อการขับเคลื่อนการดำเนินงาน
- จัดทำวิจัยและนวัตกรรมกลุ่มโรคที่เป็นปัญหา

### Sepsis

อัตราการผู้ป่วยที่เสียชีวิตในกรณีชุมชนแบบเร่งรัด Community-acquired ปีงบประมาณ 2566-2567

ปี	อัตรา	ปี	ปี	ปี	ปี
2561	25.56	2562	25.56	2563	25.56

### วิเคราะห์ข้อมูลผู้ป่วยที่เสียชีวิตรายบุคคล

วันที่ 2 ธ.ค. 2017 2561, 2562, 2563, 2564

- ผู้ป่วย 1 ราย ปี 2561
- ผู้ป่วย 1 ราย ปี 2562
- ผู้ป่วย 1 ราย ปี 2563
- ผู้ป่วย 1 ราย ปี 2564

### สรุปการวิเคราะห์ข้อมูลผู้ป่วยโรคหลอดเลือดสมอง 2564 ที่มารับบริการ ณ โรงพยาบาลห้วยคต

จำนวนทั้งหมด: 49 คน

ชาย	23/49 (46.94%)
หญิง	26/49 (53.06%)
อายุเฉลี่ย	61.32
อายุน้อยสุด	31
อายุมากที่สุด	84
FAST track	15/49 (30.61%)
Non FAST track	34/49 (69.38%)

- 62% ไม่มีความทรมานตั้งแต่เริ่มมีอาการ
- 12% คนไข้รู้สึกตัว
- 8% อาการดีขึ้นตอนนอน
- 20% มีปัญหาการเดินขา

# ข้อเสนอแนะการจัดการ 5 โรคและภัยสุขภาพ



1. **Pneumonia และ Sepsis** พัฒนาระบบ warning sign ในระดับ sw.สต.
2. พัฒนาการเข้าถึงระบบ **Stroke fast tract** ให้ทันเวลา
3. **RTI** วิเคราะห์และแก้ไขปัญหายาจุดเสี่ยง รวมทั้งสอบสวนอุบัติเหตุทุกรายที่เข้าเกณฑ์
4. วิเคราะห์ปัจจัยเสี่ยงและกำหนดกลุ่มเป้าหมายในการคัดกรองมะเร็งตับและปอด เพื่อเข้าสู่การรักษาที่รวดเร็ว
5. สนับสนุนให้ทุกอำเภอใช้ข้อมูลอายุคาดเฉลี่ยในการวางแผนทางแก้ไขปัญหายาสำคัญในพื้นที่



1. โรคปอดบวม
2. โรคโลหิตเป็นพิษ
3. โรคหลอดเลือดสมอง
4. อุบัติเหตุทางถนน
5. โรคมะเร็งทุกชนิด

THANK YOU

