



สำนักงานสาธารณสุขจังหวัดอุทัยธานี
UTHAI THANI PROVINCIAL HEALTH OFFICE

สรุปผลการตรวจราชการและนิเทศงานกรณีปกติ รอบ2/2565

โครงการลดภาระงานสนับสนุน ในโรงพยาบาลส่งเสริมสุขภาพตำบล (Back office)

: จังหวัดอุทัยธานี



ไต่เวลา ไต้งาน ไต้ใจ ดนอุทัยสุขภาพดี



สำนักงานสาธารณสุขจังหวัดอุทัยธานี
UTHAI THANI PROVINCIAL HEALTH OFFICE

พื้นที่เป้าหมาย



ปีงบประมาณ 2563 - 2564

- ดำเนินการทั้งจังหวัด
- SW.สต. 89 แห่ง


พื้นที่นำร่อง ในปีงบประมาณ 2562

- อำเภอหนองฉาง
- SW.สต. 13 แห่ง



สำนักงานสาธารณสุขจังหวัดอุทัยธานี
UTHAI THANI PROVINCIAL HEALTH OFFICE

ผลการดำเนินงานปีงบประมาณ พ.ศ. 2565

การเงิน	พัสดุ	Refill ยา
พัฒนาโปรแกรม Aniruth สามารถบันทึกได้ทั้งระบบ online และ off line ลดได้ 11 กระบวนการ	พัฒนาโปรแกรม Aniruth สามารถบันทึกได้ทั้งระบบ online และ off line ลดได้ 9 กระบวนการ 	ดำเนินการสนับสนุนโดยลดขั้นตอนในส่วนของการจัดทำและจัดส่งใบเบิกของรพ.สต. และรพ.ส่งยาให้เดือนละ 1 ครั้งโดยการนำโปรแกรม SAPPHAYA DMS มาช่วยลดภาระงาน ทั้งจังหวัด

สรุปตัวชี้วัดตรงการลดภาระงานใน sw.สต.(Back Office)

ประเด็นระบบ Refill ยา ปิงบประมาณ พ.ศ. 2565

ตัวชี้วัด	ค่าเป้าหมาย	ผลการดำเนินงาน
1. ร้อยละของผลการลดเวลาภาระงานสนับสนุน (A)	รวมที่ 2 \geq ร้อยละ: 80	ร้อยละ: 50.64 (ต่ำเฉลี่ย)
2. ร้อยละของมูลค่าการสำรองยาตกลง (C)(ไตรมาส1+2)	รวมที่ 2 \geq ร้อยละ:40	ร้อยละ: 25.43 (ต่ำเฉลี่ย)
3. รายงานความครอบคลุมในการดำเนินงาน Refill ยาใน sw.สต.	ร้อยละ: 100	ร้อยละ: 100
4. มีระบบเชื่อมโยงระหว่างการให้บริการใน sw.สต.และคลังยาของ sw.	โปรแกรมเชื่อมโยงที่มีประสิทธิภาพ	ร้อยละ: 100 Sappaya DMS Program
5. รายงานอัตราการสำรองคลัง	สำรองตกลงไม่เกิน 2 สัปดาห์	4.56 สัปดาห์ (1.14 เดือน) (ต่ำเฉลี่ย)
6. รายงานยาไม่เพียงพอพ่วง่ายใน sw.สต.(ที่เกิดจากระบบ Refill)	5 ครั้ง/เดือน	2.25 ครั้ง/เดือน (ต่ำเฉลี่ย)
7. รูปแบบการขนส่งยา	-	sw.ส่งยาให้ sw.สต.

ผลการนำระยะเวลาที่เหลือไปดำเนินงานพัฒนาระบบสุขภาพ

- ปัญหา:ระดับว่าเทอตามประเด็นของคณะกรรมการพัฒนาคุณภาพชีวิตระดับอำเภอ (พชอ.) ของแต่ละอำเภอ
- ระดับ sw.สต. แก้ไขปัญหาในพื้นที่ของตนเอง

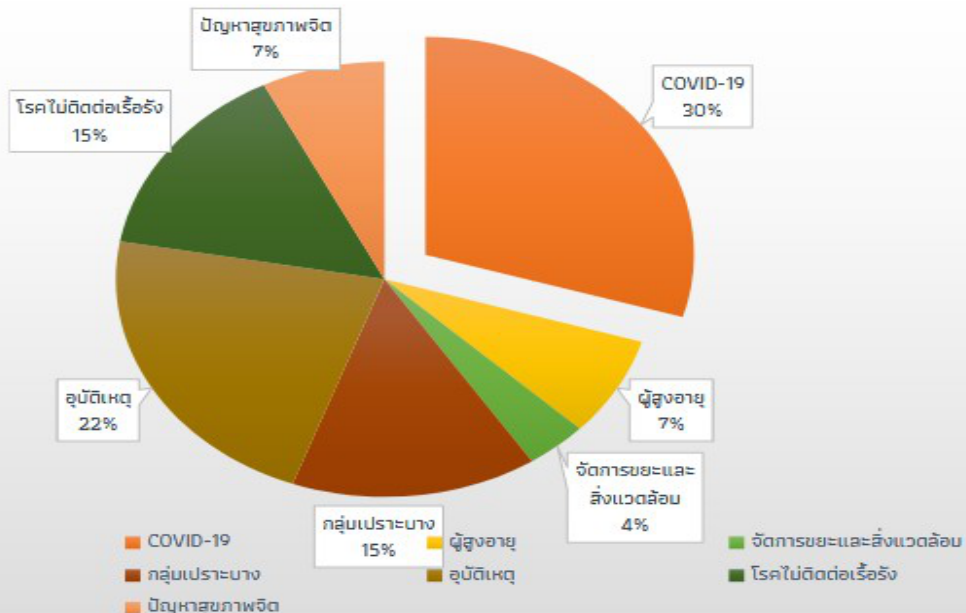
พชอ.

ประเด็นการพัฒนาคุณภาพชีวิตระดับอำเภอ (พชอ.) จังหวัดอุทัยธานี ปี 2565

อำเภอผ่านเกณฑ์การประเมินการพัฒนาคุณภาพชีวิตที่มีคุณภาพ ร้อยละ 75

1. ทุกอำเภอมีคำสั่งแต่งตั้งคณะกรรมการพัฒนาคุณภาพชีวิตระดับอำเภอ ครบ ทั้ง 8 อำเภอ

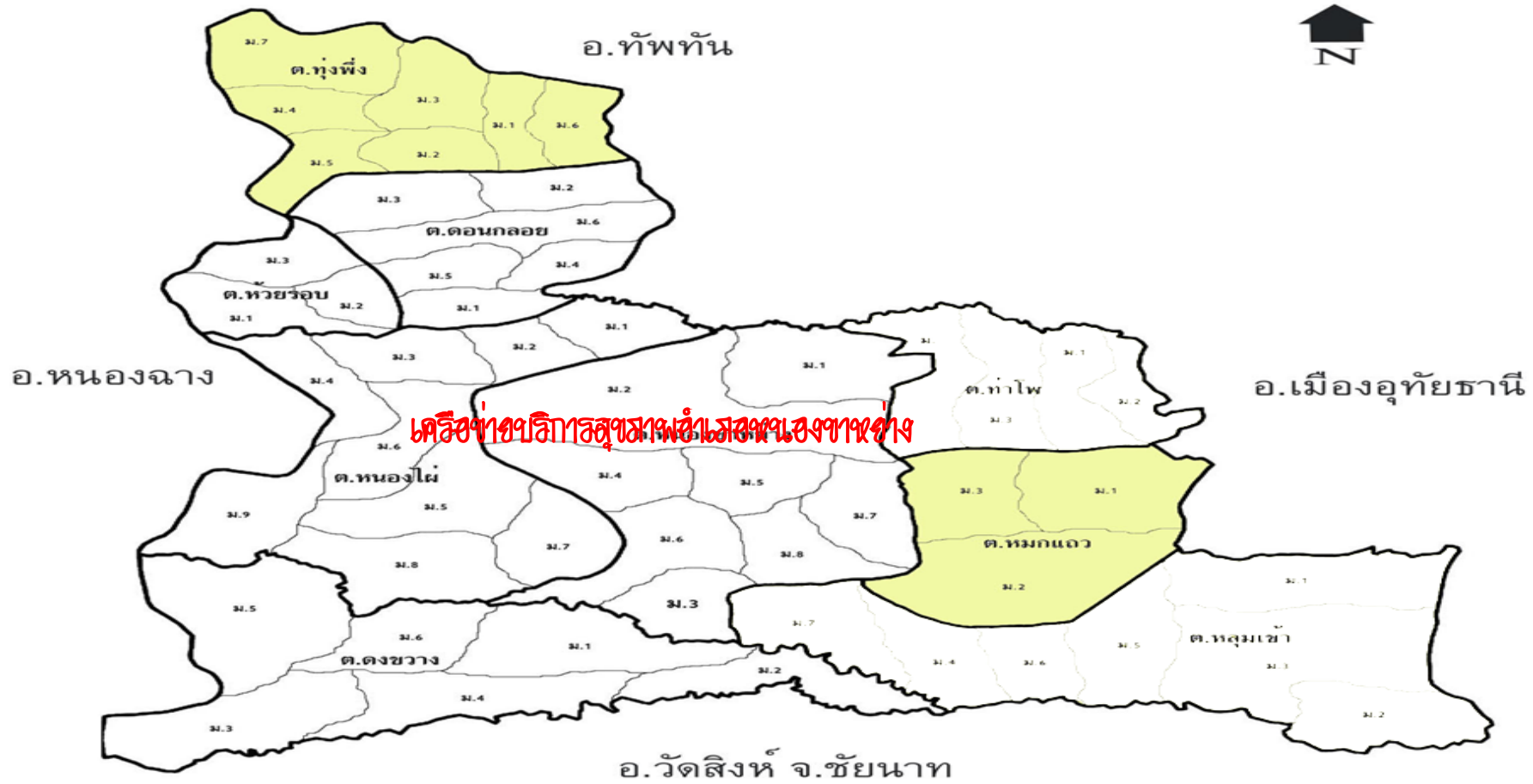
2. ทุกอำเภอมีประเด็น 2 ประเด็น + Covid-19



การพัฒนาคุณภาพชีวิตที่มีคุณภาพ (พชอ.)

อำเภอ	การพัฒนาคุณภาพชีวิตที่มีคุณภาพ (พชอ.)
เมืองอุทัยธานี	1. การพัฒนาคุณภาพชีวิตกลุ่มเปราะบาง 2. COVID 19 3. อุบัติเหตุจากรถ 4. โรคหัวใจและหลอดเลือด
ทัพทัน	1. COVID 19 2. การป้องกันโรคเบาหวานและความดันโลหิตสูง 3. พัฒนาคุณภาพชีวิตผู้สูงอายุในชุมชน
สว่างฯ	1. ผู้สูงอายุ 2. ปัญหาสุขภาพจิตทุกกลุ่มวัย 3. COVID 19
หนองฉาง	1. COVID 19 2. การป้องกันการบาดเจ็บจากอุบัติเหตุทางถนน
หนองขาหย่าง	1. การพัฒนาคุณภาพชีวิตผู้สูงอายุและกลุ่มเปราะบาง 2. อุบัติเหตุทางถนน 3. การจัดการขยะและสิ่งแวดล้อม 4. COVID 19
บ้านไร่	1. COVID 19 2. อุบัติเหตุทางถนน 3. โรคหลอดเลือดสมอง 4. กลุ่มเปราะบาง
ลานสัก	1. โรคไม่ติดต่อเรื้อรัง 2 อุบัติเหตุ 3. COVID 19 4. กลุ่มเปราะบาง
ห้วยคต	1. COVID 19 2. อุบัติเหตุ 3. การจัดการปัญหาฆ่าตัวตาย

อำเภอหนองขาหย่าง





สำนักงานสาธารณสุขจังหวัดอุทัยธานี
UTHAI THANI PROVINCIAL HEALTH OFFICE

ผลการดำเนินงานปีงบประมาณ พ.ศ. 2565

เพิ่มขึ้นเฉลี่ย 5 วัน
/เดือน

การเงิน	พัสดุ	Refill ๖
<p>พัฒนาโปรแกรม Aniruth Corner สามารถบันทึกค่าทั้งระบบ online และ off line ลดได้ 11 กระบวนการ</p>	<p>พัฒนาโปรแกรม Aniruth Corner สามารถบันทึกค่าทั้งระบบ online และ off line ลดได้ 11 กระบวนการ</p>	<p>ดำเนินการสนับสนุนโดยลดขั้นตอนในส่วนของการจัดทำและจัดส่งใบเบิกของรพ.สต. รพ.ส่งยาให้เดือนละ 1 ครั้ง โดยให้นำโปรแกรม SAPPHAYA DMS มาช่วยลดภาระงาน</p>
<p>นำเวลาที่ลดภาระงานสนับสนุนไปใช้ในการดำเนินงานสาธารณสุข พชว.</p> <ul style="list-style-type: none"> - งานส่งเสริมสุขภาพและงานป้องกันควบคุมโรค เช่น EPI DHF ออกรณรงค์ประชาสัมพันธ์รณรงค์ COVID-19 และการบริหารการจัดการจ้องวัดขึ้น COVID-19 การออกติดตามเฝ้าระวัง COVID-19 - งานฟื้นฟูสุขภาพ เช่น งานเยี่ยมบ้าน 3 ชมว COC - ติดตามข้อมูล MOU KPI 		



สรุปตัวชี้วัดตรงการลดภาระงานใน sw.สต.(Back Office)

ประเด็นระบบ Refill ยา ปิงบประมาณ พ.ศ. 2565 **เดรีอ่ายสุภภาพว่าเกอหนองขากษ่าง**

การประเมินผล	ตัวเป้าหมาย	ผลการดำเนินงาน
1. รัชล:บวงการลดการะงานสนบสนุน	รอบที่ 2 \geq รัชล: 80	รัชล: 61.5
2.รัชล:บวงมูลดำการสำรองยาลดลง	รอบที่ 2 \geq รัชล: 40	รัชล: 62.8 (ลดลง 135,614.88 บาท)
3.รายงานความตรอบดลุมในการดำเนิงาน Refill ยาใน sw.สต.	รัชล: 100	รัชล: 100 (ตรอบดลุม 6 sw.สต.)
4. มีระบบเชื่อมโยงระหว่างการให้บริการใน sw.สต.และดล้งยาบวง sw.	โปรแกรมเชื่อมโยงที่มี ประสิทริภาพ	ข้อมูล 43 แฟ้ม HDC สสง.วุกษิธานี (Sapphaya DMS ^{WP} ะอยู่ระหว่างทดสอบโปรแกรม)
5. รายงานว้ตราการสำรองดล้ง	สำรองดงดล้งไม่เกิน 2 สปีดาร์	0.90 เตือน
6. รายงานยาไม่เพ็ยงพวง่ายาใน sw.สต. (ที่ เกิดจากระบบ refill)	5 ดรั้ง/เตือน	5 ดรั้ง/เตือน
7. รูปแบบการบนส่งยา	-	sw.ส่งยาให้ sw.สต.



สำนักงานสาธารณสุขจังหวัดอุทัยธานี
UTHAI THANI PROVINCIAL HEALTH OFFICE

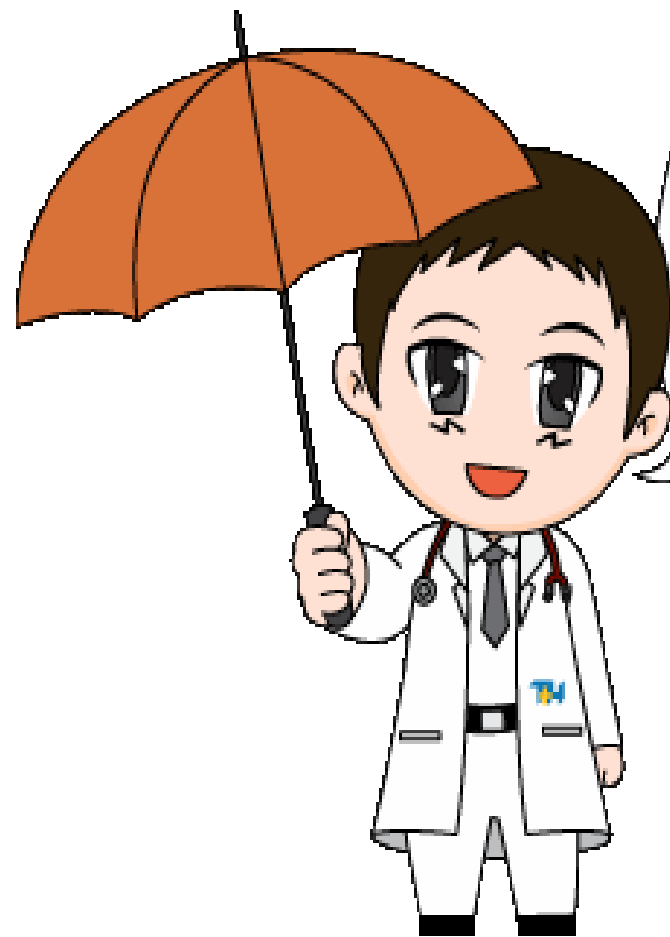
ข้อค้นพบ และข้อเสนอแนะ

ประเด็นข้อค้นพบ : ผู้บริหารให้ความสำคัญเป็นนโยบายชัดเจน มีMOUและตัวชี้วัด บูรณาการการทำงานเป็นเครือข่ายทั้งระดับอำเภอและจังหวัด มีกลยุทธ์และแนวทางการพัฒนาที่ชัดเจน มีกระบวนการแลกเปลี่ยนเรียนรู้และแนวทางการดำเนินงานเป็นทิศทางเดียวกัน ดำเนินงานการใช้โปรแกรม Aniruth/ระบบ Refillยา โปรแกรม SAPPHAYA DMS ครอบคลุมร้อยละ SW.สต.ร้อยละ 100

ข้อเสนอแนะ

- : ด้านการเงินและพัสดุ ควรใช้โปรแกรม Aniruth Monitor เพื่อการควบคุม กำกับ
- : ระยะเวลาที่เหลือ ควรมีการประเมินผลการดำเนินงาน OUT COME

ขอ
คืน
ครับ



ดูแล
สุขภาพ
ด้วยนะ
ครับ