



ตรวจราชการกรณีปกติ รอบที่ 2 ปีงบประมาณ 2565

ระบบสุขภาพปฐมภูมิ จังหวัดกำแพงเพชร



แพทย์หญิงมานิตา พรรณวดี

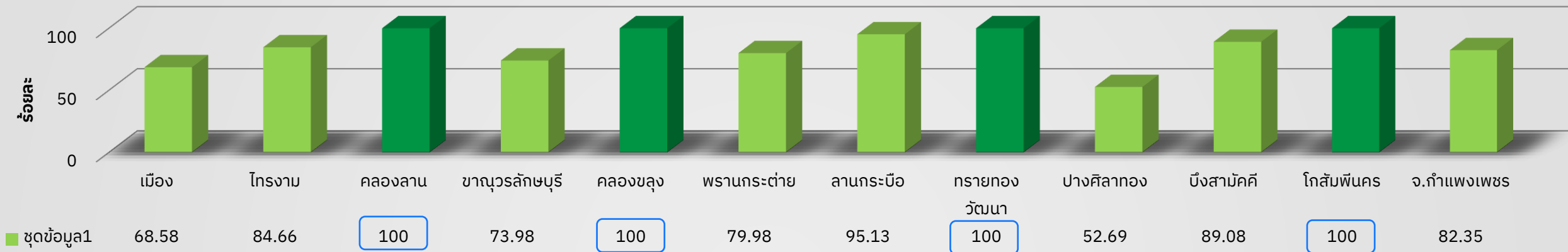
นายแพทย์เชี่ยวชาญ (ด้านเวชกรรมป้องกัน) รักษาการในตำแหน่ง

นายแพทย์สาธารณสุขจังหวัดอุทัยธานี

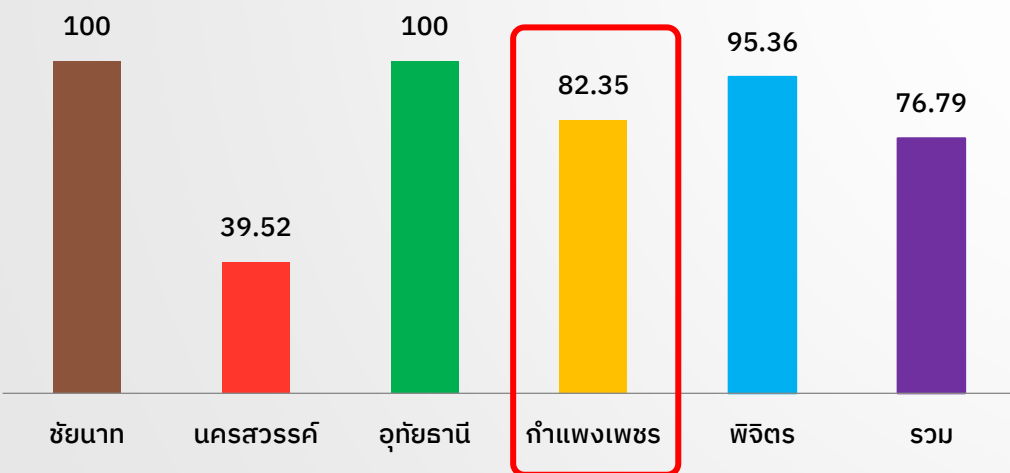


คนไทยทุกครอบครัวมีหมอประจำตัว 3 คน (แพทย์ FM/MD)

ร้อยละการบันทึกข้อมูลตามนโยบาย "คนไทยทุกครอบครัว มีหมอประจำตัว 3 คน" แยกรายอำเภอ เป้าหมาย ร้อยละ 50



เขตสุขภาพที่ 3



อำเภอ	ประชากรทั้งหมด	ข้อมูล 3 หมอ			ครอบครัวยมีหมอ 3 คน	ประชากรที่มีหมอ 3 คน	ร้อยละ (%)
		หมอประจำบ้าน	หมอสาธารณสุข	หมอครอบครัว			
เมือง	197,977	3,080	152	20	45,064	82,055	68.58
ไทรยางม	39,107	940	51	4	11,256	19,721	84.66
คลองลาน	49,927	1,050	58	13	13,387	31,088	100.00
ขานนุรลักษบุรี	85,969	1,698	69	4	27,527	33,550	73.98
คลองขลุ	53,012	1,334	63	5	19,191	31,977	100.00
พรานกระต่าย	69,826	1,109	72	11	14,749	31,898	79.98
ลานกระบือ	32,521	1,117	41	5	10,535	18,205	95.13
ทรายนทวง	14,981	374	21	4	6,128	9,786	100.00
ปางศึลาทอง	20,395	504	34	3	6,205	4,378	52.69
บึงสามัคคี	20,284	422	22	2	6,241	11,371	89.08
โกสัฒพินคร	21,547	446	36	5	6,949	18,468	100.00
จ.กำแพงเพชร	605,546	12,074	619	76	167,232	292,497	82.35

การพัฒนาอสม. หมอประจำบ้าน

อำเภอ	จำนวน อสม. ทั้งหมด (คน)	อสม.หมอ ประจำบ้าน ปี 63-64 (คน)	อสม.(คน) ปี 63-64	เป้าหมาย ปี 65 (คน)	เป้าหมาย อสม.ปี 65 (คน)	อสม. หมอประจำ บ้านผ่านเกณฑ์ ศักยภาพ ร้อยละ 75	ผู้ป่วย กลุ่มเป้าหมาย ที่ได้รับการดูแล ร้อยละ 75
เมืองกำแพงเพชร	3,178	504	3,528	231	1,617	223	1,561
ไตรงาม	944	142	994	71	497	71	497
คลองลาน	1,048	136	952	68	476	68	476
ขานนุรลักษบุรี	1,849	300	2,100	143	1,001	140	980
คลองขลุง	1,353	215	1,505	103	721	103	721
พรานกระต่าย	1,122	232	1,624	116	812	116	812
ลานกระบือ	1,121	136	952	68	476	65	455
ทรายทองวัฒนา	385	76	532	38	266	38	266
ปางศิลาทอง	511	74	518	42	294	24	168
บึงสามัคคี	442	90	630	45	315	45	315
โกสัมพีนคร	450	88	616	44	308	44	308
รวม	12,403	1,993	13,951	969	6,783	937	6,559

ผลการดำเนินงาน

พัฒนาศักยภาพอบรม อสม.เป็น
“อสม.หมอประจำบ้าน”
ครบทุกหมู่บ้าน จำนวน 969 คน
ร้อยละ 100
 มีศักยภาพตามเกณฑ์ที่กำหนด
937 คน(ร้อยละ 97)

ผู้ป่วยกลุ่มเป้าหมาย
 ได้รับการดูแลมีคุณภาพชีวิตที่ดีขึ้น
 มีเป้าหมาย **6,762 คน**
 ผลงาน **6,559 คน**
 คิดเป็น **ร้อยละ 97**

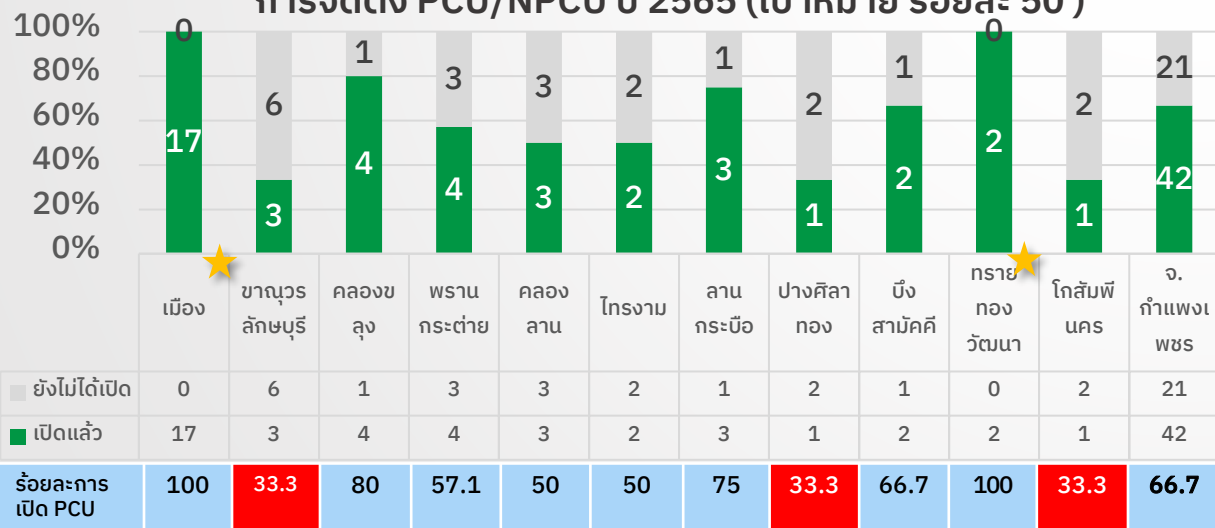


การจัดตั้งหน่วยบริการปฐมภูมิและเครือข่ายหน่วยบริการ(PCU/NPCU)

แผน 10 ปี เปิด PCU/NPCU ปี 60-69 จำนวน 63 ทีม

ลำดับ	อำเภอ	ประชากร	ประชากรตามสิทธิ์	เป้าหมาย (ทีม)	แผนจัดตั้ง จำนวนทีม/ปี										รวม			
					59	60	61	62	63	64	65	66	67	68				
1	เมืองท่าแพงฯ	236,159	184,495	17	3	10	3	1										17
2	ขานูวรลักษบุรี	105,065	81,719	9			1	1		1	NPCU โฉงไผ่	NPCU วังชะพลู PCU วังหามแห	NPCU บ่อท่า PCU ป่าพุทรา PCU ยางสูง				9	
3	คลองขลุง	69,202	57,650	5			1	1	2		NPCU เกาะลำไย						5	
4	พรานกระต่าย	80,426	58,245	7		1			1	2		NPCU คลองพิไทร	NPCU วังตะแบก NPCU วังคอง				7	
5	คลองลาน	63,509	55,998	6		1		1	1		NPCU ปากคลองลาน NPCU บึงหล่ม	NPCU โป่งน้ำร้อน					6	
6	โทรางาม	50,650	38,233	4			1		1		NPCU มหาชัย	NPCU เนินกรอย					4	
7	ลานกระบือ	42,925	32,620	4			1	1			NPCU เทศกาสร	NPCU อินทรานุสรณ์					4	
8	ปางศิลาทอง	32,293	24,437	3					1		NPCU ท่าขึ้น NPCU เพชรเจริญ						3	
9	บึงสามัคคี	25,959	21,323	3			1	1			NPCU วังชะโอน						3	
10	ทรายทองวัฒนา	23,409	23,351	2		2											2	
11	โกสัมพีนคร	28,784	23,483	3					1		NPCU ท่าคูณ	NPCU หนองแดน					3	
รวม		758,381	601,554	63	3	14	8	8	5	3	10	7	0	5			63	
จำนวนทีมสะสม					3	17	25	33	38	41	51	58	58	63				
เปอร์เซ็นต์ความครอบคลุม					4.76	29.98	39.68	52.38	60.32	65.08	80.95	92.06	92.06	100				

การจัดตั้ง PCU/NPCU ปี 2565 (เป้าหมาย ร้อยละ 50)



ปี 2559

เปิดบริการคลินิกหมอบรรณครุ จำนวน 3 ทีม
คิดเป็น ร้อยละ 4.76

ปี 2560

เปิดให้บริการในพื้นที่ที่มีความพร้อมเพิ่ม 14 ทีม รวมเป็น 17 ทีม
คิดเป็น ร้อยละ 29.96

ปี 2561

เปิดให้บริการเพิ่ม 8 ทีม รวมเป็น 25 ทีม
คิดเป็น ร้อยละ 39.68

ปี 2562

เปิดให้บริการเพิ่ม 8 ทีม รวมเป็น 33 ทีม
คิดเป็น ร้อยละ 52.38

ปี 2563

เปิดให้บริการเพิ่ม 5 ทีม รวมเป็น 38 ทีม
คิดเป็น ร้อยละ 60.32

ปี 2564

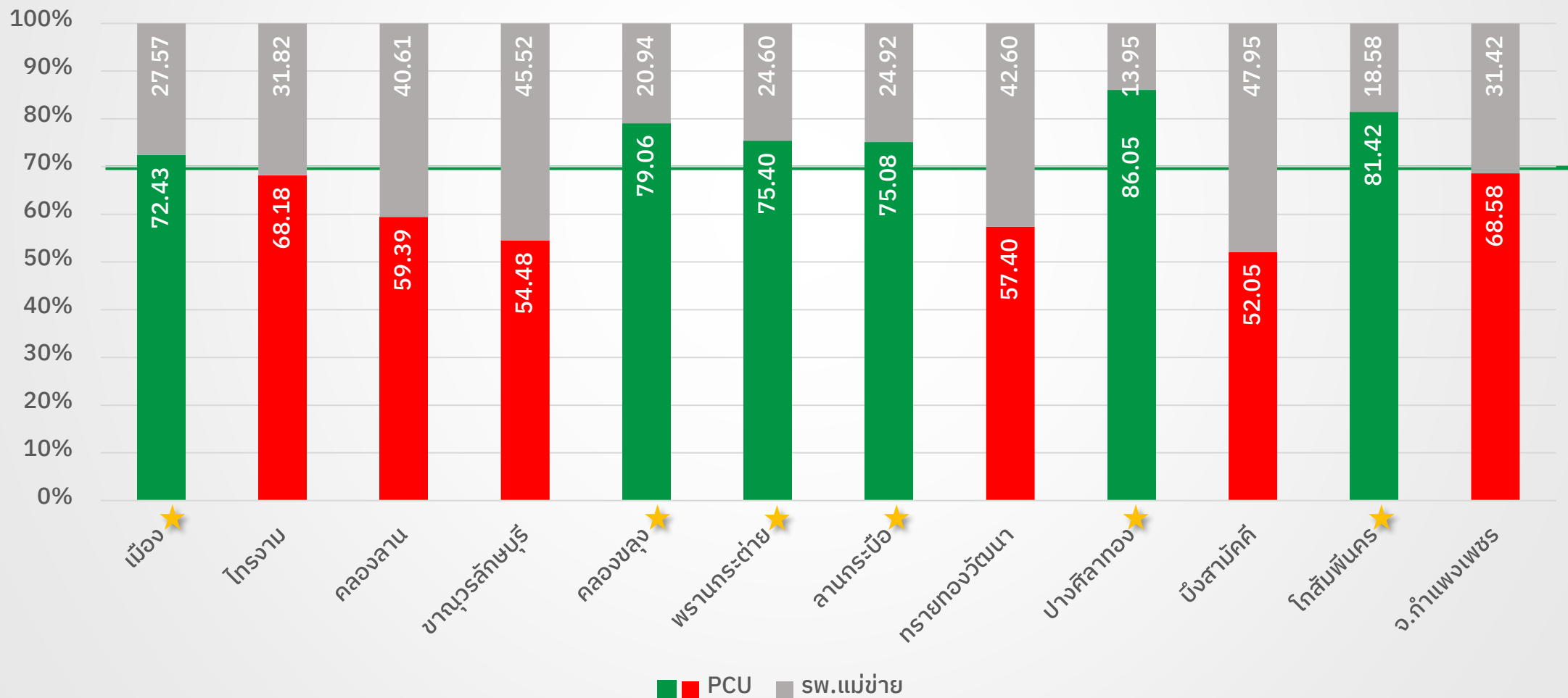
เปิดให้บริการเพิ่ม 3 ทีม รวมเป็น 41 ทีม
คิดเป็น ร้อยละ 65.08
เปิดบริการเต็มพื้นที่ 2 อำเภอ คือ เมือง ทรายทองวัฒนา

ปี 2565

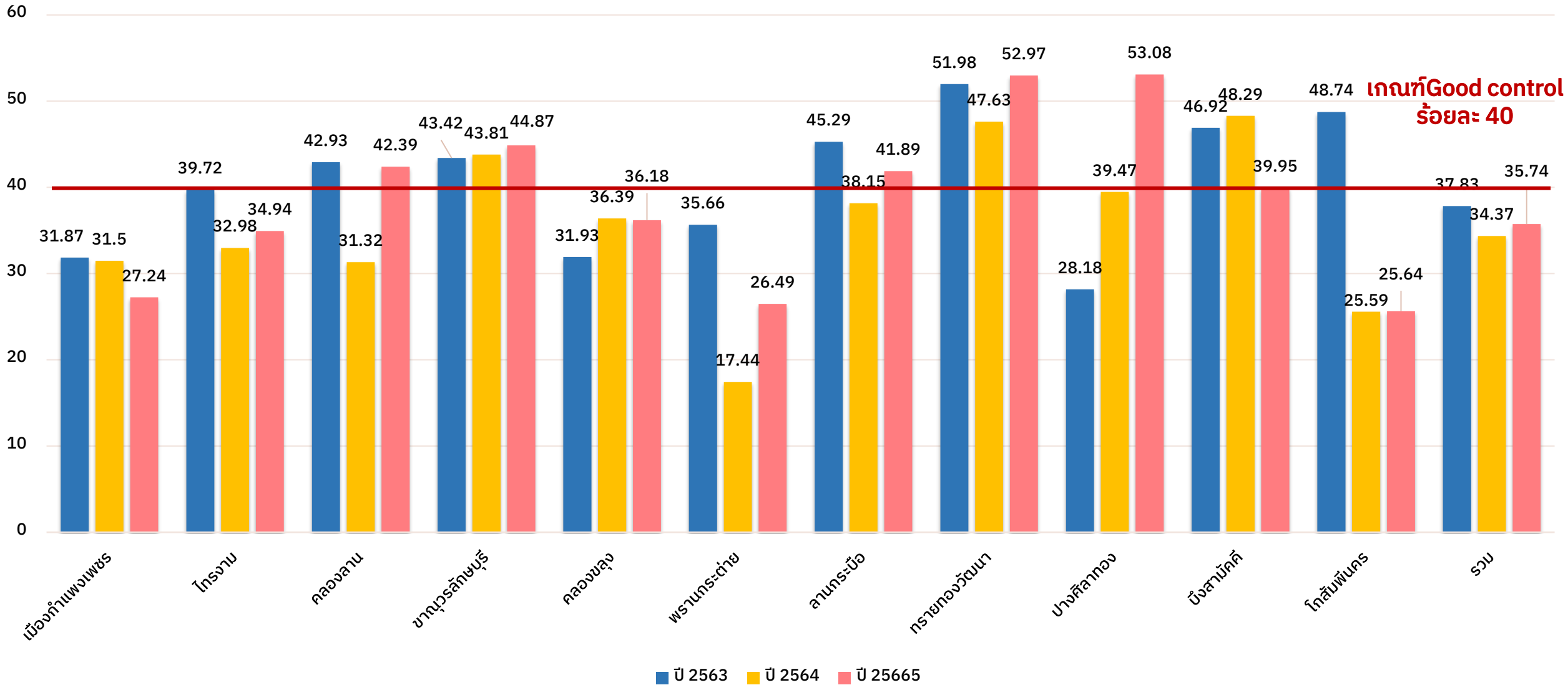
วางแผนเปิดให้บริการเพิ่ม 10 ทีม รวมเป็น 51 ทีม คิดเป็น ร้อยละ 80.96
ขานูวรลักษบุรี 1 ทีม / คลองขลุง 1 ทีม / คลองลาน 2 ทีม / โทรางาม 1 ทีม
ปางศิลาทอง 2 ทีม / บึงสามัคคี 1 ทีม / โกสัมพีนคร 1 ทีม / ลานกระบือ 1 ทีม
เปิดบริการเต็มพื้นที่ 2 อำเภอ คือ เมือง ทรายทองวัฒนา

สัดส่วนผู้รับบริการใน PCU/NPCU เปรียบเทียบแม่ข่าย

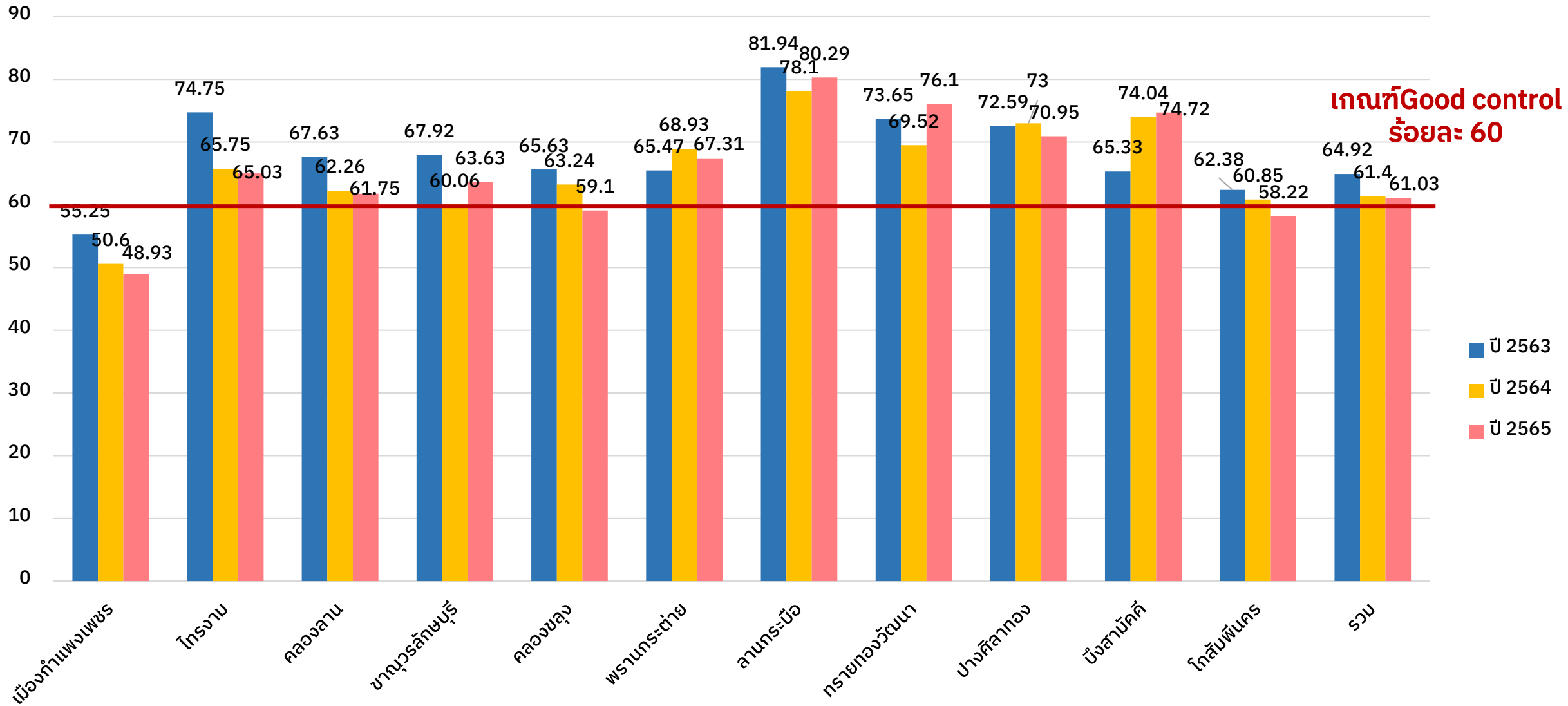
ค่าเป้าหมายปี 2565 : ผู้รับบริการใน PCU/NPCU เทียบไปรับบริการที่แม่ข่ายมากกว่าร้อยละ 70
(อัตราส่วน PCU : sw.แม่ข่าย = 70 : 30)



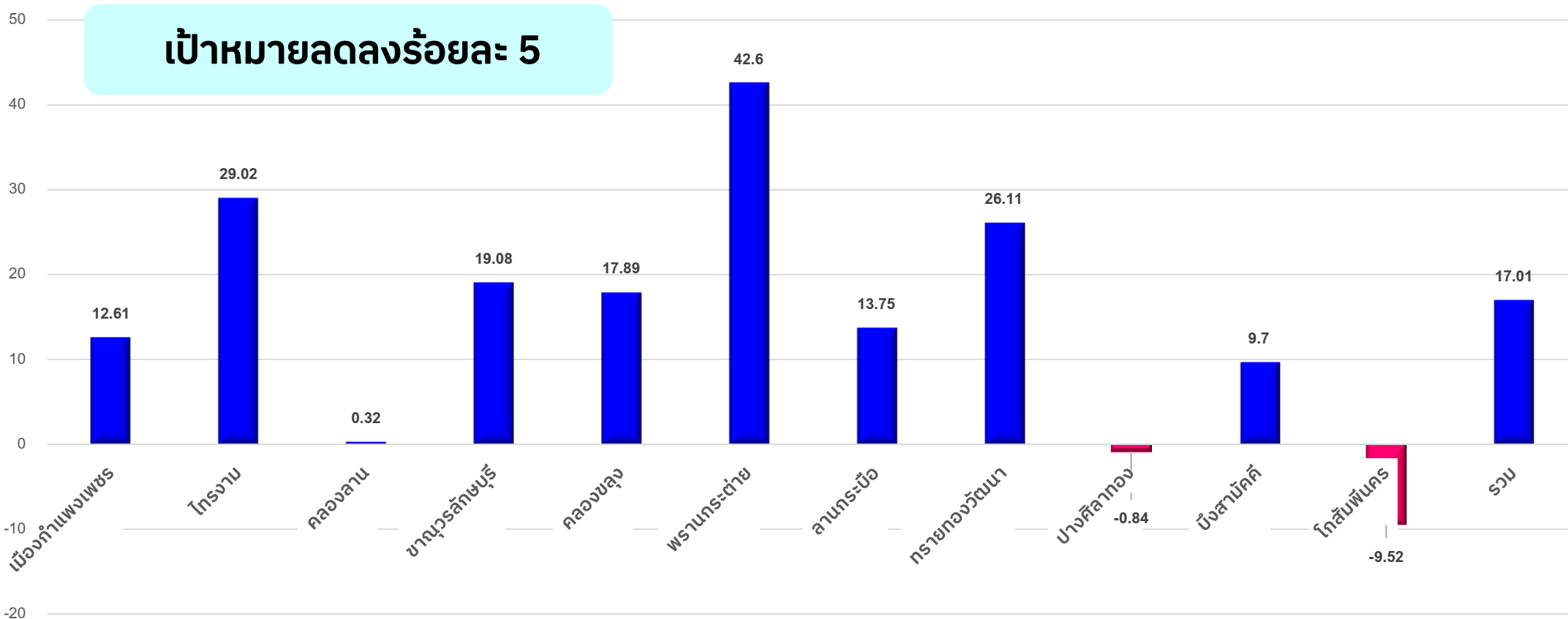
ระบบข้อมูล Good control มหาวิทยาลัย ปี 2563-2565 แยกรายอำเภอ



ข้อมูล Good control ความดันโลหิตสูง ปี 2563-2565 แยกรายอำเภอ

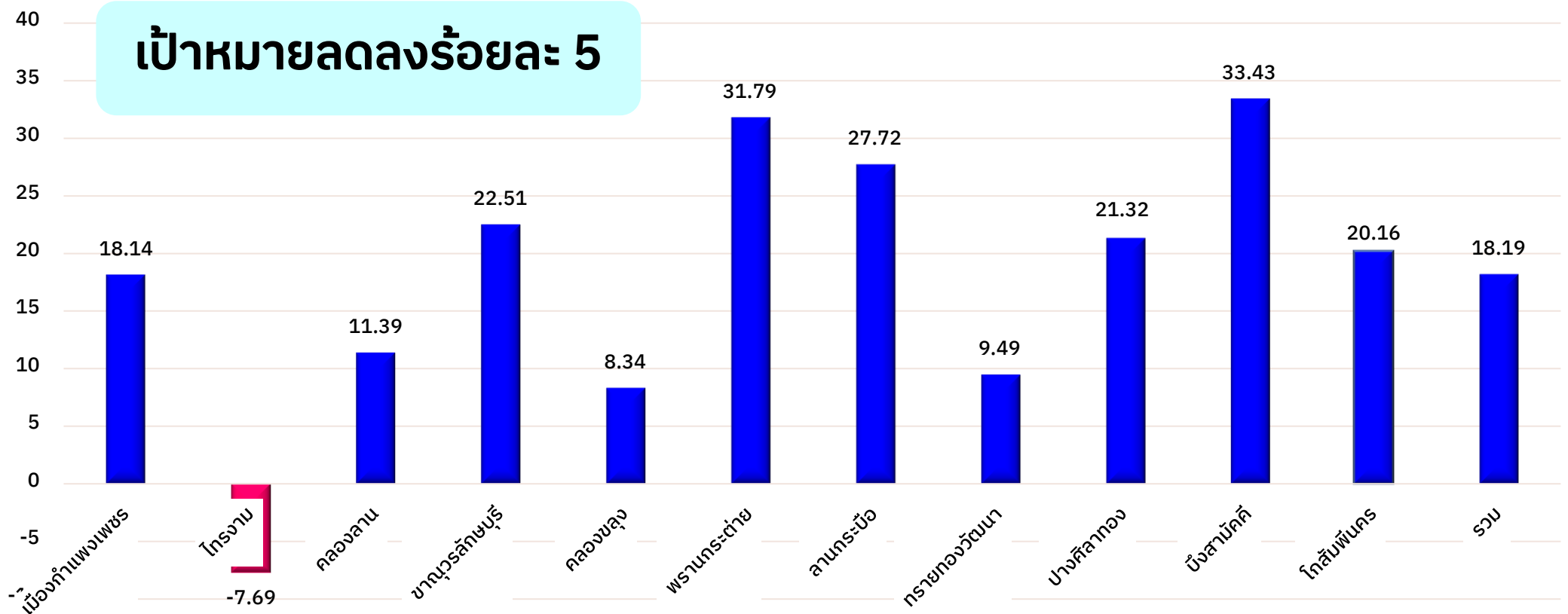


ร้อยละผู้ป่วยเบาหวานรายใหม่ลดลง ปี 2564-2565



จำนวนผู้ป่วย ปี 2564 (คน)	1,301	255	316	152	369	547	269	157	119	165	147	3,797
จำนวนผู้ป่วย ปี 2565 (คน)	1,137	181	315	123	303	314	232	116	120	149	161	3,151
ร้อยละ	12.61	29.02	0.32	19.08	17.89	42.6	13.75	26.11	-0.84	9.7	-9.52	17.01

ร้อยละผู้ป่วยความดันโลหิตสูงรายใหม่ลดลง ปี 2564-2565



จำนวนผู้ป่วย ปี 2564 (คน)	3,788	624	562	391	923	1,164	754	274	394	329	372	9,575
จำนวนผู้ป่วย ปี 2565 (คน)	3,101	672	498	303	846	794	545	248	310	219	297	7,833
ร้อยละ	18.14	-7.69	11.39	22.51	8.34	31.79	27.72	9.49	21.32	33.43	20.16	18.19

แผนการพัฒนาระบบบริการปฐมภูมิ

- แผนการจัดตั้งหน่วยบริการปฐมภูมิ ปี 2565 จำนวน 10 ทีม
ขานุวลักษณ์บุรี 1 ทีม / คลองขลุง 1 ทีม / คลองลาน 2 ทีม / ไทรงาม 1 ทีม / ปางศิลาทอง 2 ทีม / บึงสามัคคี 1 ทีม / โกสัมพีนคร 1 ทีม / ลานกระบือ 1 ทีม
- แผนเตรียมแพทย์เข้ารับการอบรม Basic Course ศูนย์เรียนรู้ sw.กำแพงเพชร จำนวน 12 คน

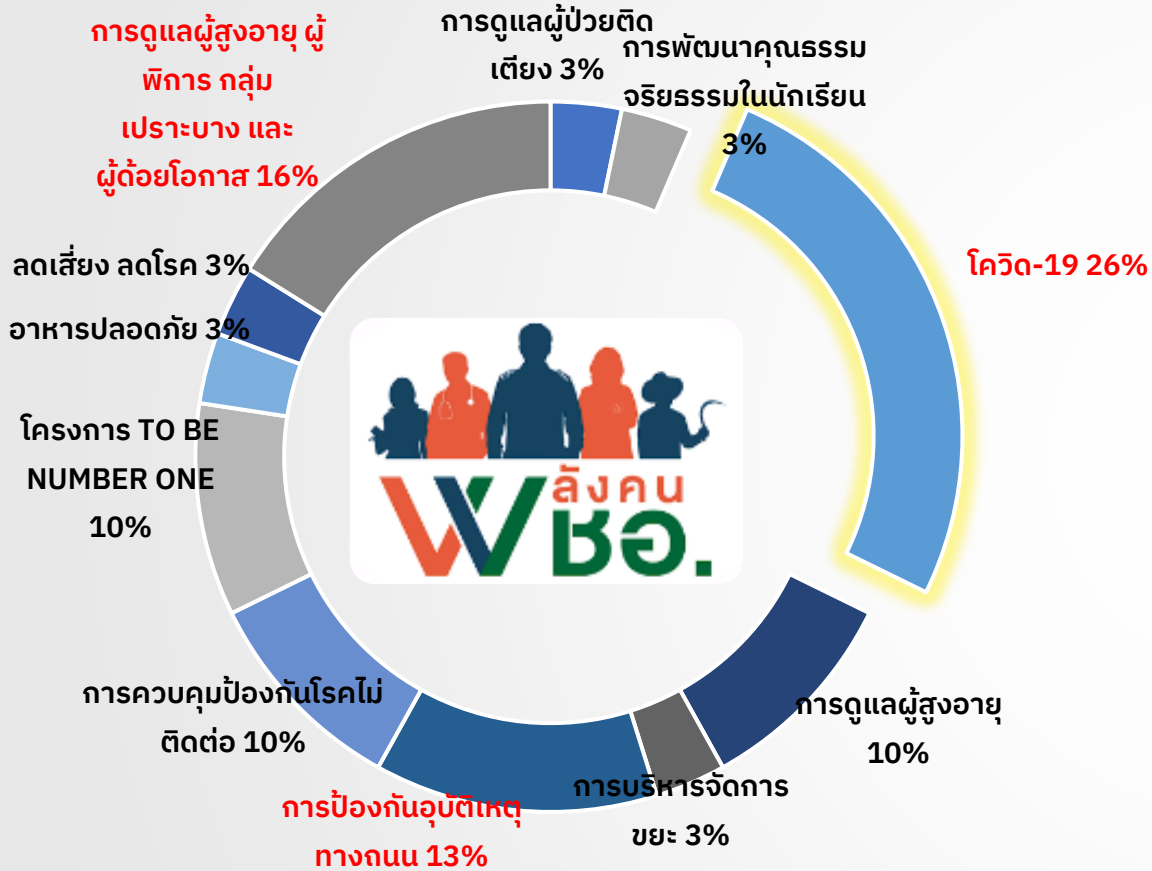
โรงพยาบาล	จำนวน(คน)
คลองขลุง	3
คลองลาน	1
ไทรงาม	1
พรานกระต่าย	3
บึงสามัคคี	1
ลานกระบือ	1
ขานุวลักษณ์บุรี	2



พชอ.

ประเด็นการพัฒนาคูณภาพชีวิตระดับอำเภอ (พชอ.) จังหวัดกำแพงเพชร ปี 2565

อำเภอผ่านเกณฑ์การประเมินการพัฒนาคูณภาพชีวิตที่มีคุณภาพ ร้อยละ 100



แผนการดำเนินงาน ระบบสุขภาพปฐมภูมิ : พชอ. ปี 2565

- กำหนดประเด็นการพัฒนาคูณภาพชีวิต 2 ประเด็น + โควิด 19 + กลุ่มเปราะบาง ทุกอำเภอ (ดำเนินการครบ 100%)
- ทบทวน คำสั่งแต่งตั้งคณะกรรมการพัฒนาคูณภาพชีวิตระดับอำเภอ (พชอ.) จังหวัดกำแพงเพชร 11 อำเภอ และนัดประชุมคณะกรรมการเพื่อคัดเลือกประเด็น (ดำเนินการครบ 100%)
- ดำเนินการโครงการ งบ สสส. ต่อเนื่องจากปีงบประมาณ 2564 ให้แล้วเสร็จภายใน 10 มิถุนายน 65 (ดำเนินการแล้ว 66.69%*)
- ดำเนินการโครงการ งบ สสป. อำเภอละ 10,000 บาท ให้แล้วเสร็จภายใน 15 สิงหาคม 65 (ดำเนินการแล้ว 28.97%*)
- กำหนดเป้าหมาย ยกระดับ UCCARE เพิ่มขึ้นอีกหนึ่งระดับ (ผ่านเกณฑ์ทุกอำเภอ คิดเป็น 100%*)

ประเด็นการพัฒนาคูณภาพชีวิต 3 ลำดับแรก

- COVID 19
- การดูแลผู้สูงอายุ ผู้พิการ กลุ่มเปราะบาง และผู้ด้อยโอกาส
- อุบัติเหตุทางถนน

อำเภอผ่านเกณฑ์การประเมินการพัฒนาคูณภาพชีวิตที่มีคุณภาพ ร้อยละ 100

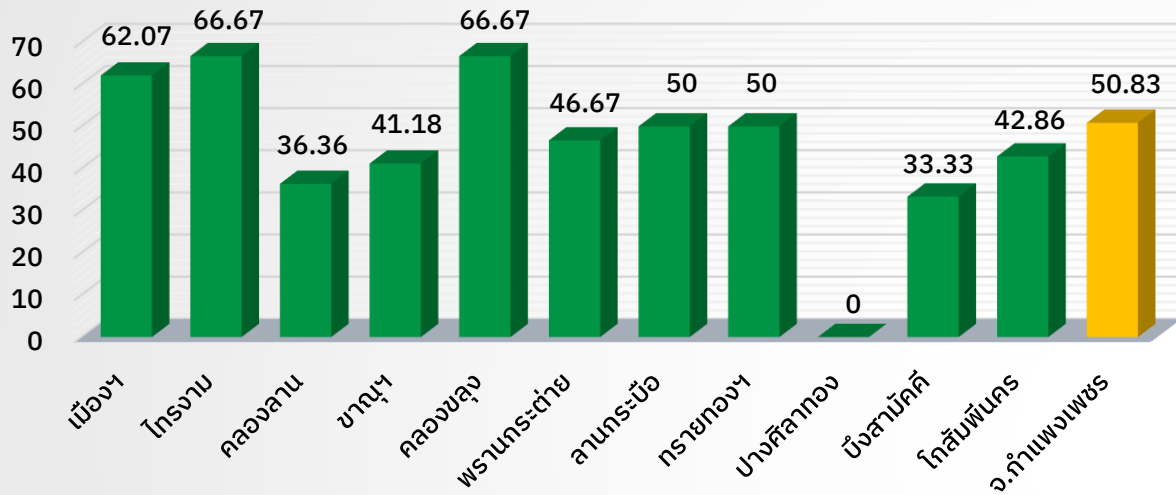
ผลการประเมิน UCCARE ครบทุกอำเภอ ประเมินตนเอง 2/2565

อำเภอ	U	C	C	A	R	E	สรุป
เมืองกำแพงเพชร	5	5	5	5	5	5	5
ทรายทองวัฒนา	4.6	4	4	4	4	4.3	4.2
คลองลาน	5	4	4	4	4	4.3	4.2
โกสัมพีนคร	5	5	4.3	5	4.3	5	4.8
ขาณุวรลักษบุรี	4.3	4.3	4.3	4.3	4.3	4.3	4.3
ปางศิลาทอง	4	3.8	3.8	3.5	4	3.8	3.8
ไตรงาม	4.6	4.3	4	3.6	3.3	3.6	3.9
บึงสามัคคี	4	3	3	3	3	4	3.3
พรานกระต่าย	5	5	5	4	4	5	4.6
คลองขลุง	3.5	3	3.5	3	4	3.5	3.4
ลานกระบือ	3.4	3.4	3.4	3	3	3	3.2
เฉลี่ย	4.04	3.80	4.03	3.58	3.63	4.16	4.06

ผลการประเมินตนเอง ตามองค์ประกอบ UCCARE ผ่านเกณฑ์ระดับ 3 ขึ้นไป ทุกองค์ประกอบ จำนวน 11 อำเภอ คิดเป็นร้อยละ 100

ค่าเฉลี่ยภาพรวมจังหวัด
 การแก้ไขปัญหา/การพัฒนาคูณภาพชีวิต ของประชาชน ตามบริบทของพื้นที่ (Essential care)
 - มีค่าเฉลี่ยสูงสุด คือ 4.16
 การชื่นชมและให้คุณค่า (Appreciation)
 - มีค่าเฉลี่ยต่ำสุด คือ 3.58

ผลการประเมินตามเกณฑ์คุณภาพ sw.สต.ติดตาม ผ่านเกณฑ์ 5 ดาว ทุกแห่ง ร้อยละ 100



- ปีงบประมาณ 2560 - 2564 ประเมินทั้งหมด 120 แห่ง sw.สต. ผ่านการประเมิน 118 แห่ง คิดเป็นร้อยละ 98.33
- ปีงบประมาณ 2565 ตั้งเป้าหมายดำเนินการประเมิน Re-accredit 78 แห่ง ประเมินใหม่ 2 แห่ง รวม 80 แห่ง

ประเด็นชื่นชม

ในการประเมินรับรองฯ มีการวิเคราะห์ปัญหาในแต่ละหมวด เพื่อหาแนวทางพัฒนาต่อไป

ม.ค. 2565

ดำเนินการแล้ว

จังหวัด ประชุมชี้แจง กำหนดทิศทาง เกณฑ์ การประเมิน ให้กับ คกกประเมิน ระดับ อำเภอ และพื้นที่ที่ จะต้องรับการประเมิน

ก.พ. 2565

ดำเนินการแล้ว

ทีมพี่เลี้ยงอำเภอ พัฒนารพ.สต.ที่ยังไม่ ผ่านการประเมิน และลงบันทึกการ ประเมินในระบบ www.gishealth

พ.ค.-มิ.ย. 2565

ดำเนินการแล้ว

ทีมจังหวัดประเมินรับรอง sw.สต.ติดตาม ประจำปี 2565 รอบที่ 1 พฤษภาคม - มิถุนายน 2565 Re-Acc จำนวน 31 แห่ง ประเมินใหม่ 1 แห่ง รวม 32 แห่ง

ก.ค. - ส.ค. 2565

อยู่ระหว่างดำเนินการ

ทีมจังหวัดประเมินรับรอง sw.สต.ติดตาม ประจำปี 2565 รอบที่ 2 กรกฎาคม- สิงหาคม 2565 Re-Acc 47 แห่ง ประเมินใหม่ 1 แห่ง รวม 48 แห่ง

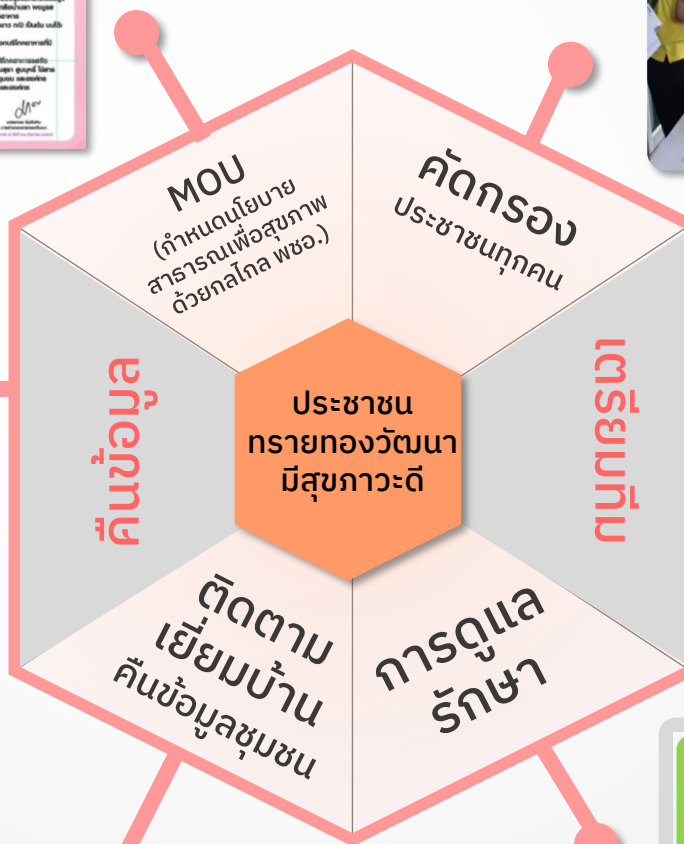
โครงการประชารัฐร่วมประสาน ลดเสี่ยง ลดโรค ชะลอโตเลื้อม



นพ. วิชรพงษ์ วิศาลศักดิ์
ผู้อำนวยการ รพ.ทรายทองวัฒนา



คืนข้อมูลสุขภาพแก่ภาคีเครือข่าย



ติดตามเยี่ยมบ้านผู้ป่วยร่วมกับทีมสหวิชาชีพและคืนข้อมูลลงสู่ชุมชน



บริการ New normal โดยทีมหมอ 3 คน

หมอคณที่ 1

อสม. ประจำพื้นที่
ให้บริการแบบ 1 ต่อ 1
และการปรึกษาร่วมกัน

หมอคณที่ 2

- บริการฝากยา ส่งให้พี่อาสาสมัครบ้าน
- ติดตามพฤติกรรมในชุมชน
- ส่งมอบข้อมูลประจำพื้นที่
- ส่งมอบข้อมูลพื้นที่สู่ชุมชน

หมอคณที่ 3

ผู้ช่วยโรค HT, DM, CKD ควบคุมไม่ได้

- บริการปรึกษา ส่งเสริมสุขภาพ
- วางแผนติดตามพฤติกรรมในชุมชน
- ส่งมอบข้อมูลประจำพื้นที่

INNOVATION

SAITHONG MODEL

คนทรายทองสุขภาพดี ชะลอไตเสื่อม ด้วยกลไก 3 หมอ และ อสค.

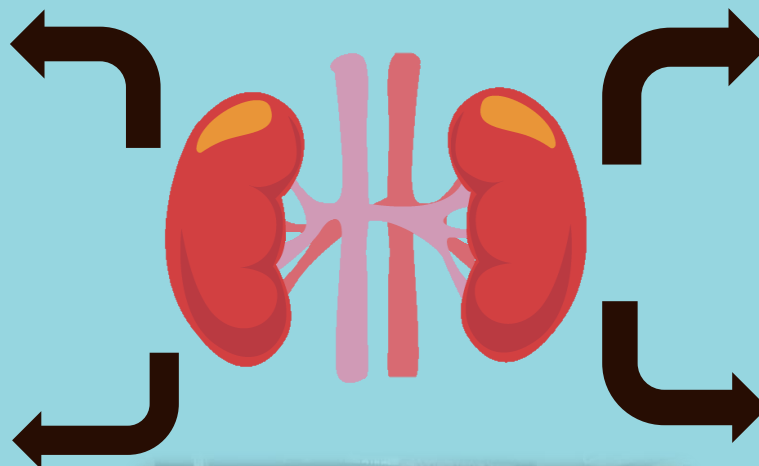
อำเภอทรายทองวัฒนา จังหวัดกำแพงเพชร ได้มีการนำนโยบาย “คนไทยทุกคนครบถ้วน มีหมอประจำตัว 3 คน” และ อาสาสมัครประจำครอบครัว (อสค.) พัฒนาระบบบริการรูปแบบใหม่ ใช้เทคโนโลยีติดตามเยี่ยม ประเมินผลผู้ป่วยโรคไต เพื่อให้ระบบบริการมีคุณภาพ เข้าถึงได้ง่าย รวดเร็ว และทันเหตุการณ์ ลดผู้ป่วยไตวายใหม่ ลดอัตราการตาย ผู้ป่วยไต มีความรู้ความเข้าใจ ปรับเปลี่ยนพฤติกรรมตนเองได้อย่างถูกต้อง

เป้าหมาย/วัตถุประสงค์ (Goal & Objective)

1. ชะลอระยะการเสื่อมของไต ระยะที่ 1-2, ระยะที่ 3-4
2. ลดผู้ป่วยโรคไต (รายใหม่)
3. ลดอัตราการตาย
4. ประชาชนมีความรู้และปฏิบัติตัวได้ถูกต้องเกี่ยวกับการป้องกัน
การเกิดโรคไต

กระบวนการดำเนินงาน (Process)

1. วิเคราะห์ข้อมูลและค้นหาข้อมูลสถานการณ์โรคไตในชุมชนภาคีเครือข่าย (พชต., พชอ.)
2. ประชาคมและร่วมวางแผน จัดทำแผนกับภาคีเครือข่าย (สาธารณสุข/อสค./ท้องถิ่น/ชุมชน/อำเภอ)
3. ดำเนินการกำหนดยุทธศาสตร์อำเภอ เสนอแผนโครงการเพื่อขอรับงบประมาณ กำหนดมาตรการชุมชน โดยใช้กลไก 3 หมอ /อสค./ทีมสหวิชาชีพ
4. ชุมชน/ตำบลมีการแลกเปลี่ยนเรียนรู้ร่วมกันภายในอำเภอ



ผู้ที่มีส่วนได้ส่วนเสีย (stakeholders)

1. ผู้ป่วยโรคไต
2. ประชาชน
3. ทีมสหวิชาชีพ 3 หมอและ อสค.

ปัจจัยสู่ความสำเร็จ (Success Factors)

1. การมีส่วนร่วมของชุมชน/ชุมชนเข้มแข็ง
2. ผู้บริหารดี
3. งบประมาณเพียงพอ มีแหล่งสนับสนุนงบประมาณ
4. นโยบายชัดเจน ต่อเนื่อง
5. การมีส่วนร่วมของภาคีเครือข่าย



การจัดตั้งหน่วยบริการปฐมภูมิและเครือข่ายหน่วยบริการ(PCU/NPCU)

ตามพรบ. ระบบสุขภาพปฐมภูมิ พ.ศ.2562

ประเด็นปัญหา

- แหล่งอบรมในเขตฯ มีน้อย และความสามารถในการเปิดอบรมมีน้อย
- แพทย์ในหน่วยงานเดียวกัน ไม่สามารถไปอบรมพร้อมกันได้คราวละหลายคน

ข้อเสนอแนะต่อยุทธศาสตร์

- เพิ่มแหล่งฝึกอบรมฯ ในเขตฯ และเพิ่มความสามารถในการฝึกอบรม

ผลการประเมินตามเกณฑ์คุณภาพ sw.สต.ติดดาว ผ่านเกณฑ์ 5 ดาว ทุกแห่ง ร้อยละ 100

ประเด็นปัญหา

- จำนวน sw.สต. ที่ต้องประเมินทั้งหมด 80 แห่ง
- ไม่สามารถตรวจประเมินฯ ได้ทันเวลา (30 มิถุนายน 65)

ข้อเสนอแนะเพื่อการพัฒนา

- ควรเพิ่มทีมประเมินฯ ระดับจังหวัด และพัฒนาผู้ประเมินให้มีมาตรฐานใกล้เคียงกัน
- ขอย้ายระยะเวลาการบันทึกข้อมูล www.gishealth.com

ประเด็นการพัฒนาสุขภาพปฐมภูมิ

จุดเด่น

- กระบวนการทำงานโดยบูรณาการ 3 หมอ + พชอ. + sw.ศต. ตัดดาว เป็นรูปธรรม วิเคราะห์ข้อมูลหา Gap และหาช่องทางปิด Gap ด้วยตัวเอง สามารถวัดผลสัมฤทธิ์ได้ที่ อ.ทรายทองวัฒนา

ข้อเสนอแนะต่อยุบาย

- ควรขยายผลการดำเนินงานฯ ไปยังพื้นที่อื่นของจังหวัด
- สนับสนุนบุคลากรที่มีศักยภาพ ให้สามารถต่อยอดการดำเนินงานในระดับที่สูงขึ้น

สถานการณ์ระบบสุขภาพปฐมภูมิ จังหวัดกำแพงเพชร

ตัวชี้วัด	เป้าหมาย ปี 2565	ผลงานรอบที่ 1 ปี 2565	ผลงานรอบที่ 2 ปี 2565
1. หมอประจำตัว 3 คน 1.1 จำนวนประชาชนคนไทย มีหมอประจำตัว 3 คน (แพทย์ FM/MD) 1.2 กลุ่มเป้าหมาย(ผู้สูงอายุ/ผู้พิการ/IMC/ผู้ได้รับผลกระทบจากCOVID19) ได้รับการดูแลจาก 3 หมอ 1.3 อสม. หมอประจำบ้านผ่านการอบรม 1.4 อสม. หมอประจำบ้านผ่านเกณฑ์ศักยภาพ 1.5 ผู้ป่วยกลุ่มเป้าหมายได้รับการดูแลจาก อสม. หมอประจำบ้าน	ร้อยละ 50 ร้อยละ 50 ร้อยละ 75 ร้อยละ 75 ร้อยละ 75	ร้อยละ 27.62 ร้อยละ 90.6 ร้อยละ 100 ประเมินไตรมาสที่ 3 ประเมินไตรมาสที่ 3-4	ร้อยละ 82.35 ร้อยละ 98 ร้อยละ 100 ร้อยละ 97 ร้อยละ 97
2. หน่วยบริการปฐมภูมิ และเครือข่ายหน่วยบริการปฐมภูมิ 2.1 การจัดตั้งหน่วยบริการปฐมภูมิและเครือข่ายหน่วยบริการปฐมภูมิตาม พรบ. ระบบสุขภาพปฐมภูมิ พ.ศ. 2562 2.2 ความครอบคลุมประชากร มีแพทย์เวชศาสตร์ครอบครัวดูแล 2.3 การจัดตั้งหน่วยบริการปฐมภูมิและเครือข่ายหน่วยบริการปฐมภูมิเต็มพื้นที่	ร้อยละ 50 ร้อยละ 50 จังหวัดละ 1 อำเภอ	ร้อยละ 66.67 (42 ทีม) ร้อยละ 70.65 2 อำเภอ (เมือง/ทรายทองวัฒนา)	ร้อยละ 65.08 (41 ทีม) ร้อยละ 68.7 2 อำเภอ (เมือง/ทรายทองวัฒนา)
3. การพัฒนาคุณภาพชีวิตระดับอำเภอ (พชอ.) 3.1 ร้อยละของอำเภอผ่านเกณฑ์การประเมินการพัฒนาคุณภาพชีวิตที่มีคุณภาพ	ร้อยละ 75	ร้อยละ 100	ร้อยละ 100
4. โรงพยาบาลส่งเสริมสุขภาพตำบล ผ่านเกณฑ์ sw.สต.ติดดาว 5 ดาว	ร้อยละ 75	อยู่ระหว่างดำเนินการ (Re-Acc ที่ผ่านเกณฑ์ฯ ปี 60 และ 61 จำนวน 78 แห่ง ประเมินใหม่ 2 แห่ง รวม 80 แห่ง)	ร้อยละ 50.83 (Re-Acc 31 แห่ง รักษาสุขภาพ 40 แห่ง ประเมินใหม่ 1 แห่ง รวม 72 แห่ง)

