



สรุปการตรวจราชการปกติรอบที่ 2/2565

ประเด็นที่ 2

# กัญชาทางการแพทย์ และพืชสมุนไพรเพื่อเศรษฐกิจ จังหวัดกำแพงเพชร



พญ.วิพรรณ สังกะหะพงศ์  
ผู้ตรวจราชการกระทรวงสาธารณสุข  
เขตสุขภาพที่ 3

ผู้นำเสนอ

ว่าที่ร้อยตรีदनัย พิทักษ์อรณพ  
รองนายแพทย์สาธารณสุขจังหวัดชัยนาท



# ตัวชี้วัดการตรวจราชการสาขา กัญชาทางการแพทย์

## ตัวชี้วัด

ตัวชี้วัด	เป้าหมาย 1/65	ผลงาน รอบ 1/65	ร้อยละ	เป้าหมาย 2/65	ผลงาน รอบ 2/65	ร้อยละ
1.หน่วยบริการเปิดให้บริการคลินิกกัญชาทางการแพทย์ ร้อยละ 70	9 แห่ง	12 แห่ง	100	9 แห่ง	12 แห่ง	100
2.การเปิดให้บริการคลินิกกัญชาทางการแพทย์ใน สถานพยาบาลสังกัดศูนย์วิชาการ จำนวน 1 แห่ง	-	-	-	-	-	-
3.การเปิดให้บริการคลินิกกัญชาทางการแพทย์ ในสถานพยาบาลเอกชน จำนวน 1 แห่ง	1 แห่ง	0	0	1 แห่ง	2 แห่ง	200
4.ผู้ป่วย Palliative Care ที่ได้รับการรักษาด้วย กัญชาทางการแพทย์ ร้อยละ 5	385	2	0.56	857	63	7.35
5.ผู้ป่วยทั้งหมดที่ได้รับการรักษาด้วยยา กัญชา ทางการแพทย์ เพิ่มขึ้น ร้อยละ 5	★ 678 ฐานข้อมูลเดิม C-MOPH	95	14.01	★ 238 ฐานข้อมูลใหม่ HDC	420	76.47





# การส่งเสริมการปลูกกัญชาจังหวัดกำแพงเพชร

การพัฒนา  
ต้นน้ำ

รอบ 1/65 = 5 แห่ง

รอบ 2/65 = 7 แห่ง

ข้อชื่นชม



1. มีการกระตุ้นและขับเคลื่อน  
ให้กลุ่มวิสาหกิจชุมชน ได้รับอนุญาต  
ปลูกเพิ่มขึ้นจาก 5 แห่ง เป็น 7 แห่ง

## กลุ่มวิสาหกิจชุมชนยื่นคำขอ

รพ.สต.ป่าพุทรา กลุ่มเกษตรกรรายย่อย

รพ.สต. สลกบาตร กลุ่มเกษตรกรอินทรีย์และการแปรรูป

รพ.สต.วังชะพลู ศูนย์เพาะชำไม้ผลไม้ยืนต้นและพืช สมุนไพร

รพ.สต.บ้านใหม่ กลุ่มปลูกพืชผักอินทรีย์(ปลอดสารพิษ)

วิสาหกิจชุมชน วิสาหกิจชุมชนปลูกพริกไทยและสมุนไพรอำเภอคลองลาน

## กลุ่มวิสาหกิจชุมชนที่ได้รับอนุญาตการปลูก

วิสาหกิจชุมชนกลุ่มปลูกพืชผักอินทรีย์(ปลอดสารพิษ) ตำบลท่าขุนราม

วิสาหกิจชุมชนกลุ่มเกษตรกรรายย่อยตำบลสลกบาตร

วิสาหกิจชุมชนศูนย์เพาะชำไม้ผลไม้ยืนต้นและพืชสมุนไพร

วิสาหกิจชุมชนเกษตรกรอินทรีย์และการแปรรูป

วิสาหกิจชุมชนปลูกพริกไทยและสมุนไพรอำเภอคลองลาน

วิสาหกิจชุมชนกลุ่มปลูกพืชผักอินทรีย์(ปลอดสารพิษ)ตำบลท่าขุนราม

วิสาหกิจชุมชน ดินรักฟ้าคณิต

ข้อเสนอแนะ

1. ควรมีการติดตามผลผลิตการปลูกกัญชา  
ปัญหาและอุปสรรคจากการปลูก  
ความต้องการให้ทางส่วนกลางสนับสนุน  
หลังนโยบายปลดล็อกกัญชา  
2. ติดตามการส่งวัตถุดิบ ตรวจสอบสารสำคัญ  
และโลหะหนัก (โครงการระดับเขตสุขภาพที่ 3)



# การเปิดให้บริการคลินิกกัญชาทางการแพทย์ จังหวัดกำแพงเพชร

## หน่วยบริการเปิดให้บริการคลินิกกัญชาทางการแพทย์

เป้าหมาย

ร้อยละ 70

ผลงาน

ร้อยละ 100

จำนวน โรงพยาบาล	รพ.สังกัด สป.สร.		สถานพยาบาลเอกชน		คลินิกกัญชาทาง การแพทย์แผนไทย
	เป้าหมาย	ผลงาน	เป้าหมาย	ผลงาน	
12	9	12 (100%)	1	2	40 (รพ.12/รพ.สต.28)

## สรุปจำนวนบุคลากรที่ผ่านการอบรมการใช้กัญชาทางการแพทย์

จังหวัด	แผนปัจจุบัน		แผนไทย
	แพทย์	เภสัชกร	แพทย์แผนไทย
กำแพงเพชร	11	17	66

## ข้อชื่นชม

1. มีคลินิกกัญชาทางการแพทย์  
ระดับ รพ.สต. 28 แห่ง  
มากที่สุดในเขตสุขภาพที่ 3

## ข้อเสนอแนะ

1. แพทย์ ที่ผ่านการอบรมการใช้  
กัญชายังน้อยกว่าหน่วยบริการ  
เพิ่มให้เพียงพอและควรมีแพทย์  
ที่ผ่านการอบรมสำรอง



# จำนวนบุคลากร ที่ผ่านการอบรมการใช้กัญชาทางการแพทย์

## การพัฒนา ปลายน้ำ

เครือข่าย โรงพยาบาล	โรงพยาบาล						รพ.สต.	รวมทั้งสิ้น (คน)
	แพทย์ (คน)	มีแผนอบรม แพทย์	เภสัชกร (คน)	มีแผนอบรม เภสัชกร	แพทย์ แผนไทย (คน)	รวม (คน)	แพทย์แผนไทย (คน)	
กำแพงเพชร	1		3		5	9	12	21
ทุ่งโพธิ์ทะเล	1		1		1	3	0	4
ไทรงาม	1		2		2	5	1	7
คลองลาน	0	2	1	1	1	2	4	7
ชาณุวรลักษบุรี	1		1		2	4	5	9
คลองขลุง	3		3		3	9	2	11
พรานกระต่าย	0	1	1		2	3	4	7
ลานกระบือ	0	1	1		4	5	2	8
ทรายทองวัฒนา	1		1		1	3	4	8
ปางศิลาทอง	1		1	2	2	4	3	8
บึงสามัคคี	1		1		1	3	1	5
โกสัมพีนคร	1		1		1	3	3	6
รวม	11	4	17	3	25	53	41	94

### ข้อชื่นชม

- มีการสนับสนุนให้แพทย์เข้ารับการอบรมเพิ่มขึ้น จาก รอบ 1/65 จำนวน 9 คน รอบ 2/65 จำนวน 11 คน

### ข้อเสนอแนะ

- ติดตาม และสนับสนุน ให้แพทย์อบรมให้ครบ อีก 3 อำเภอ เพื่อพร้อมรับ กฎหมายการจ่ายสารสกัดกัญชา



สสจ.กำแพงเพชร

# การดำเนินงาน กำกับ ติดตาม

1. กำหนดให้เป็น KPI Monitor ของจังหวัด เพื่อติดตามผลการดำเนินงาน กับผู้บริหารทุกเดือน

# ตัวชี้วัด	เกณฑ์การประเมิน	ลำดับ (เขต)	จังหวัด 62	เมือง 6201	โครงการ 6202	คลองลาน 6203	ขาณุฯ 6204	คลองขลุง 6205	พรานกระต่าย 6206	ลาน		ปางศิลา		
										กระบือ 6207	ทรายทอง 6208	ทอง 6209	บึงสามัคคี 6210	โกสัมพ 6211
<b>ประเด็นที่ 2 : ภัยสุขภาพการแพทย์และสมุนไพรเพื่อเศรษฐกิจ</b>														
5 ผู้ป่วย Palliative care ที่ได้รับการรักษาด้วยยา姑息疗 ทางการแพทย์ HDC	≥ 5	1	7.43	158	2.25	10.00	1.63	3.38	10.13	36.51	70.00	5.41	14.29	5.88
6 ผู้ป่วยที่ได้รับการรักษาด้วยยา姑息疗ทางการแพทย์ เพิ่มขึ้นร้อยละ 5 จากปี 2564 HDC	≥ 5	2	66.39	1,025.00	-53.06	155.56	-6.45	-28.30	104.76	127.54	600.00	1,100.00	1,300.00	200.00

2. เพิ่มการบริการคลินิกกัญชาทางการแพทย์แผนไทยในระดับ รพ.สต. ที่มี แพทย์แผนไทยผ่านการอบรมฯ และผ่านเกณฑ์การประเมินฯ จำนวน 28 แห่ง ซึ่งมีการเริ่มจ่ายยา姑息疗แล้ว 27 ราย

## ข้อเสนอแนะ

1. การจ่ายยา姑息疗 ใน รพ.สต. ควรยึดหลัก CPG เพื่อความปลอดภัย ของผู้ป่วย และผู้ให้บริการ

เมือง	ไทร งาม	คลอง ลาน	ขาณุฯ	คลอง ขลุง	พราน กระต่าย	ลาน กระบือ	ทราย ทองฯ	ปาง ศิลาทอง	บึง สามัคคี	โกสัม พินคร	รวม
5	1	3	4	2	3	2	2	3	1	2	28





สสจ.กำแพงเพชร

# การดำเนินงาน กำกับ ติดตาม

## 3. Service Plan สาขากัญชาฯ กำหนดแนวทางการจัดบริการ และการสั่งใช้ ยากัญชา ทางการแพทย์ใน รพ.และ รพ.สต.

### แนวทางการดำเนินงานใน รพท./รพช

#### แผนปัจจุบัน

	17% THC : 0.5 mg/drop
	10% CBD : 2.94 mg/drop
	10% CBD : 3.44 mg/drop
	0.7% THC : 25% CBD

#### แผนไทย

ตำรับยา	ED	Non-ED
สุขไสยาสน์	🌿	
แก้ลมแก้เส้น	🌿	
แก้โรคนิ่ว		🌿
ทวาริตสีดวงฯ		🌿
น้ำมันหอมระเหชา	🌿	
กัญชาทั้ง 5	🌿	
ทำลายพระสุเมรุ	🌿	
แก้ลมขึ้นเบื้องสูง		🌿
โอสถวสุ		🌿
โอสถาลี		🌿
อื่นๆ		🌿

### แนวทางการดำเนินงานใน สอน./รพ.สต.

#### กรณีไม่ขออนุญาต จำหน่ายกัญชา

ตำรับยา	ED	Non-ED
สุขไสยาสน์	🌿	
แก้ลมแก้เส้น	🌿	
แก้โรคนิ่ว		🌿
ทวาริตสีดวงฯ		🌿

#### กรณีขออนุญาต จำหน่ายกัญชา

ตำรับยา	ED	Non-ED
น้ำมันหอมระเหชา	🌿	
กัญชาทั้ง 5	🌿	
ทำลายพระสุเมรุ	🌿	
แก้ลมขึ้นเบื้องสูง		🌿
โอสถวสุ		🌿
โอสถาลี		🌿
อื่นๆ		🌿



สสจ.กำแพงเพชร

# การดำเนินงาน กำกับ ติดตาม

## 4. จัดอบรมการใช้ยากัญชาทางการแพทย์ และการปรุงยาเฉพาะรายที่มีกัญชาปรุงผสมให้กับแพทย์แผนไทยเพื่อเพิ่มความมั่นใจในการให้บริการ



การอบรมพัฒนาศักยภาพการใช้ยาปรุงเฉพาะราย และการปรุงยาเฉพาะรายที่มีกัญชาปรุงผสม



วันพุธที่ 11 พฤษภาคม 2565 นางสาวหทัยรัตน์ สุนทรสุข นักวิชาการสาธารณสุขเชี่ยวชาญ (ด้านบริการทางวิชาการ) รองนายแพทย์สาธารณสุขจังหวัดกำแพงเพชร เป็นประธานเปิดการอบรมพัฒนาศักยภาพการใช้ยาปรุงเฉพาะราย และการปรุงยาเฉพาะรายที่มีกัญชาปรุงผสมของผู้ประกอบวิชาชีพการแพทย์แผนไทย และการแพทย์แผนไทยประยุกต์ ณ ห้องประชุมวชิรปราการ (201) สำนักงานสาธารณสุขจังหวัดกำแพงเพชร โดยมีวัตถุประสงค์เพื่อพัฒนาศักยภาพบุคลากร และพัฒนาคุณภาพการบริการด้านการแพทย์แผนไทยและการแพทย์ทางเลือก

### ข้อเสนอแนะ

1. ควรมีแผนการต่อยอด การเปิดให้บริการปรุงยาสำหรับเฉพาะรายตำรับกัญชา (ตำรับไค หน่วยบริการไค กลุ่มเป้าหมายผู้ป่วย)





# การดำเนินงาน กำกับ ติดตาม

5. แก้ไขปัญหาการบันทึกข้อมูล ให้ถูกต้อง ครบถ้วน เช่น การ Map รหัส 24 หลัก ยาแก้ปวดทางการแพทย์ การบันทึกข้อมูล เป็นต้น
6. เร่งรัดการจัดซื้อ จัดหา ยาแก้ปวดทางการแพทย์ให้มีความเพียงพอต่อผู้รับบริการ
7. เร่งรัดการสั่งใช้ยาแก้ปวดทางการแพทย์ และปรับระบบขั้นตอนการให้บริการเพื่อให้สะดวกกับผู้ป่วย
8. ติดตามผลการดำเนินงานทุกสัปดาห์

Hot line กำแพงเพชร... (89)

opic: สรุปผลการดำเนินงานการแพทย์แผน...

ร้อยละของจำนวนผู้ป่วยที่มีการวินิจฉัยระยะประคับประคอง (Palliative care) ที่ได้รับการรักษาด้วยยาแก้ปวดทางการแพทย์ แห่งที่ยังเป็น 0 ขอให้เร่งดำเนินการนะครับ

พื้นที่บริการ	จำนวนผู้ป่วย	จำนวนผู้ป่วยที่ได้รับการรักษา	ร้อยละ
เมืองกำแพงเพชร	152	1	0.98
โกสัมพีนคร	67	1	1.49
คลองลาน	27	0	0
ราชนครินทร์	30	0	0
คลองขลุง	153	5	4.85
พญานาคเฒ่า	32	2	5.85
คลองขาม	49	16	32.45
พญามเหศวร	10	0	0
ปางศิลาทอง	25	0	0
พิบูลย์รักษ์	25	0	0
โกสุมพิสัย	16	2	12.5
รวม	566	27	4.77

Hot line กำแพงเพชร... (89)

opic: สรุปผลการดำเนินงานการแพทย์แผน...

ตัวชี้วัด ผู้ป่วยได้รับยาแก้ปวดทางการแพทย์ ขอให้ทุกแห่งช่วยกันจ่ายยาให้กับผู้ป่วยด้วยครับ ส่งแห่งที่มีผู้รับบริการเป็น 0 ขอให้เร่งดำเนินการนะครับ

อำเภอ	จำนวนผู้ป่วยที่ได้รับการรักษา	รวมทั้งหมด (ตัวชี้วัดเป็น 0)
เมืองกำแพงเพชร	4	21
คลองลาน	49	13
คลองขลุง	9	0
คลองขาม	31	0
พญานาคเฒ่า	53	34
พญามเหศวร	21	27
ปางศิลาทอง	69	57
พิบูลย์รักษ์	2	4
ปางศิลาทอง	0	0
พิบูลย์รักษ์	0	0
โกสุมพิสัย	0	2
รวม	238	158

Hot line กำแพงเพชร... (89)

opic: สรุปผลการดำเนินงานการแพทย์แผน...

คุณแยกเลิกข้อความแล้ว

พื้นที่	จำนวนผู้ป่วย	จำนวนผู้ป่วยที่ได้รับการรักษา	ร้อยละ
เมืองกำแพงเพชร	152	1	0.98
โกสัมพีนคร	67	1	1.49
คลองลาน	27	0	0
ราชนครินทร์	30	0	0
คลองขลุง	153	5	4.85
พญานาคเฒ่า	32	2	5.85
คลองขาม	49	16	32.45
พญามเหศวร	10	0	0
ปางศิลาทอง	25	0	0
พิบูลย์รักษ์	25	0	0
โกสุมพิสัย	16	2	12.5
รวม	566	27	4.77



# ผู้ป่วย Palliative Care ที่ได้รับการรักษาด้วย กัญชาทางการแพทย์ ร้อยละ 5

การพัฒนา  
ปลายน้ำ

อำเภอ	จำนวนผู้ป่วย Palliative care	ผลงาน 1/65	ร้อยละ 1/65
เมืองกำแพงเพชร	75	0	0
ไทรงาม	42	1	2.38
คลองขลุง	75	1	1.33
คลองลาน	17	0	0
ชาณุวรลักษบุรี	53	0	0
พรานกระต่าย	27	0	0
ลานกระบือ	26	0	0
ทรายทองวัฒนา	3	0	0
ปางศิลาทอง	16	0	0
บึงสามัคคี	15	0	0
โกสัมพีนคร	9	0	0
รวม	358	2	0.56

จำนวนผู้ป่วย Palliative Care	ผลงาน 2/65	ร้อยละ 1/65
190	3	1.58
93	2	2.15
153	5	10
122	2	1.64
40	4	3.27
80	8	10
63	23	36.51
10	7	70
37	2	5.41
35	5	14.29
34	2	5.88
857	63	7.35

## ข้อชื่นชม

- มีการกระตุ้นให้มีการใช้กัญชาในผู้ป่วย Palliative Care เพิ่มขึ้นจนครบทุกหน่วยบริการทุกอำเภอ
- รพ.ลานกระบือ สามารถเป็นต้นแบบการดูแลผู้ป่วย Palliative Care โดยแพทย์แผนไทย (ไม่มีแพทย์ผ่านการอบรมกัญชา แต่แพทย์ Palliative ส่งต่อผู้ป่วยให้แพทย์แผนไทยดูแล)

## ข้อเสนอแนะ

ถอดบทเรียน วิธีการดำเนินการ แนวทางปฏิบัติการจ่ายกัญชาในผู้ป่วย Palliative Care โดยแพทย์แผนไทยและสหวิชาชีพ

Benchmark

ประเทศ

ลำดับที่ 10

เขตสุขภาพ

ลำดับที่ 1 10



ตำรับยากัญชา	จำนวนที่ได้รับ	จำนวนที่จ่ายทั้งหมด
1. ยาแก้ลมขึ้นเบื้องสูง 1.1 กลุ่มไมเกรน	5 คน	60 ซอง
2. ยาสุขไสยาสน์ 2.1 กลุ่มอาการนอนไม่หลับ	89 คน	1,780 แคปซูล
3. น้ำมันหอมเดชา 3.1 กลุ่มอาการนอนไม่หลับ เบื่ออาหาร 3.2 กลุ่มอาการปวดเรื้อรัง 3.3 กลุ่มโรคมะเร็ง 3.4 กลุ่ม Palliative Care	<u>64 คน</u> 26 คน 10 คน 5 คน 23 คน	157 ขวด
<b>รวมจำนวนที่จ่ายยากัญชาทั้งหมด</b>		<b>158 คน</b>





ลำดับ	โรค	จำนวน(คน)	วินิจฉัย
1	โรคปอด	2	1.Pneumonia, organism unspecified - Other pneumonia, organism unspecified
2			2.Pulmonary embolism - Pulmonary embolism with mention
3	กลุ่ม โรคShock	2	1. Shock, not elsewhere classified - Septic shock
4			2.Transient cerebral ischaemic attacks and related syndromes - Transient cerebral ischaemic attack, unspecified
5	โรคหัวใจ	3	1.Atrial fibrillation and flutter - Atrial fibrillation and atrial flutter, unspecified
6			2.Abnormalities of heart beat - Bradycardia, unspecified
7			3.Heart failure - Congestive heart failure
8	โรคทางเดินหายใจ	2	1.Asthma - Predominantly allergic asthma
9			2.Pneumonia, organism unspecified - Pneumonia, unspecified
10	กลุ่มโรคเบาหวาน	1	1.Non-insulin-dependent diabetes mellitus - NIDM Without complications
11	กลุ่ม โรคมะเร็ง	4	1.Carinoma in situ of cervix uteri - Cervix carcinoma in situ, unspecified
12			2.Leukaemia of unspecified cell type - Chronic leukaemia of unspecified cell type



ลำดับ	โรค	จำนวน(คน)	วินิจฉัย
13			3.Malignant neoplasm of bronchus and lung - Bronchus or lung malignant neoplasm, unspecified
14			4.Malignant neoplasm of breast - Breast malignant neoplasm, unspecified
15	โรคไต	3	1.ไตวายเรื้อรัง - Chronic kidney disease, stage 5
16			2.ไตวายเรื้อรัง - Chronic kidney disease, stage 5
17			3.ไตวายเรื้อรัง - Chronic kidney disease, stage 3
18	โรคเนื้องอก	3	1.Malignant neoplasm of gallbladder
19			2.Malignant neoplasm of colon - Colon malignant neoplasm, unspecified
20			3.Malignant neoplasm of colon - Colon malignant neoplasm, unspecified
21	โรคซึมเศร้า	1	1.Depressive episode - Depressive episode, unspecified
22	โรคตับแข็งจากพิษแอลกอฮอล์	1	1.Alcoholic liver disease - Alcoholic cirrhosis of liver
23	อื่นๆ	1	1.การดูแลทางการแพทย์อื่น - Palliative care



สสจ.กำแพงเพชร

# ผู้ป่วยทั้งหมดที่ได้รับการรักษาด้วยยาแก้ปวดทางกายภาพเพิ่มขึ้นร้อยละ 5

อำเภอ	ปี 2564	ปี 2565	ร้อยละ
เมืองกำแพงเพชร	4	45	1,025.00
ไทรงาม	49	26	-46.94
คลองลาน	9	23	155.56
ชาณุวรลักษบุรี	31	37	19.35
คลองขลุง	53	41	-22.64
พรานกระต่าย	21	43	104.76
ลานกระบือ	69	158	128.99
ทรายทองวัฒนา	2	14	600.00
ปางศิลาทอง	0	18	1,800.00
บึงสามัคคี	0	13	1,300.00
โกสัมพีนคร	0	2	200.00
รวม	238	420	76.47

## Benchmark

ประเทศ

ลำดับที่ 36

เขตสุขภาพ

ลำดับที่ 2

พิจิตร

กำแพงเพชร

นครสวรรค์

อุทัยธานี

ชัยนาท

## ข้อชื่นชม

1. มีการกระตุ้นให้มีการใช้กายภาพรูปแบบเพิ่มขึ้น กำหนดให้เป็น KPI Monitor ของจังหวัด เพื่อติดตามผลการดำเนินงานกับผู้บริหารทุกเดือน
2. มีระบบบริการคลินิกกายภาพทางการแพทย์แผนไทยใน ระดับรพ.สต. ที่มีแพทย์แผนไทยผ่านการอบรมฯ และผ่านเกณฑ์การประเมินฯ
3. Service Plan สาขาวิชาชีพ กำหนดแนวทางการจัดบริการ และการส่งใช้ยาแก้ปวดทางกายภาพใน ระดับ รพช.และ รพ.สต.
4. จัดอบรมการใช้ยาแก้ปวดทางกายภาพ ให้กับแพทย์แผนไทยเพื่อเพิ่มความมั่นใจในการให้บริการ
5. แก้ไขปัญหาการบันทึกข้อมูล ให้ถูกต้อง ครบถ้วน





# ตำรับยาที่มียาที่มีการสั่งจ่ายในคลินิกกัญชาทางการแพทย์

ตำรับยา	OPD		IPD	
	คน	ครั้ง	คน	ครั้ง
1. ศุขไสยาสน์	89	114	5	5
2. น้ำมันหอมเดชา	190	317	5	5
3. แก้มลมแก้เส้น	5	7	0	0
4. แก้มลมขึ้นเบื้องสูง	6	6	0	0
5. ทำลายพระสุเมรุ	3	4	0	0
6. น้ำมันกัญชาทั้ง 5 (สูตรใช้ภายนอก)	5	11	0	0
<b>รวม</b>	<b>298</b>	<b>459</b>	<b>10</b>	<b>10</b>

## การใช้ยาที่มียาทางการแพทย์แผนปัจจุบัน

ตำรับยา	คน	ขวด
ยาสกัดจากกัญชา Tetrahydrocannabinol (THC-Enriched)	8	12



## 2. สมุนไพรเพื่อเศรษฐกิจ

ตัวชี้วัด

ตัวชี้วัด	เป้าหมาย	ผลงาน
1. มูลค่าการใช้จ่ายสมุนไพรเพิ่มขึ้น	เพิ่มขึ้น ร้อยละ 2	4.51 %
2. ผู้ป่วยนอกได้รับบริการแพทย์แผนไทย และการแพทย์ทางเลือก	ร้อยละ 20.50	21.93 %



## มูลค่าการใช้จ่ายสมุนไพรเพิ่มขึ้น ร้อยละ 2

อำเภอ	มูลค่าการใช้จ่ายสมุนไพร(บาท)			% ผลงาน จาก เป้าหมาย	ร้อยละ ที่เพิ่มขึ้น
	ปี 2564	เพิ่มขึ้น 2% จากปี 2564)	ผลงาน ปี 2565		
เมืองกำแพงเพชร	3,341,635.06	3,408,467.76	4,169,924.09	122.34	24.79
ไทรงาม	1,320,249.85	1,346,654.85	757,511.90	56.25	-42.62
คลองลาน	809,306.40	825,492.53	854,158.07	103.47	5.54
ชาณุวรลักษบุรี	850,400.90	867,408.92	578,064.00	66.64	-32.02
คลองขลุง	1,130,847.67	1,153,464.62	911,413.70	79.02	-19.40
พรานกระต่าย	673,666.89	687,140.23	885,757.02	128.90	31.48
ลานกระบือ	1,273,629.70	1,299,102.29	1,852,296.36	142.58	45.43
ทรายทองวัฒนา	262,568.42	267,819.79	299,343.03	111.77	14.01
ปางศิลาทอง	109,499.65	111,689.64	123,846.85	110.88	13.10
บึงสามัคคี	155,537.95	158,648.71	182,215.53	114.85	17.15
โกสัมพีนคร	458,712.45	467,886.70	239,445.95	51.18	-47.80
รวม	10,386,054.94	10,593,776.04	10,853,976.50	102.46	4.51

เขตสุขภาพ

ลำดับที่ 2

พิจิตร

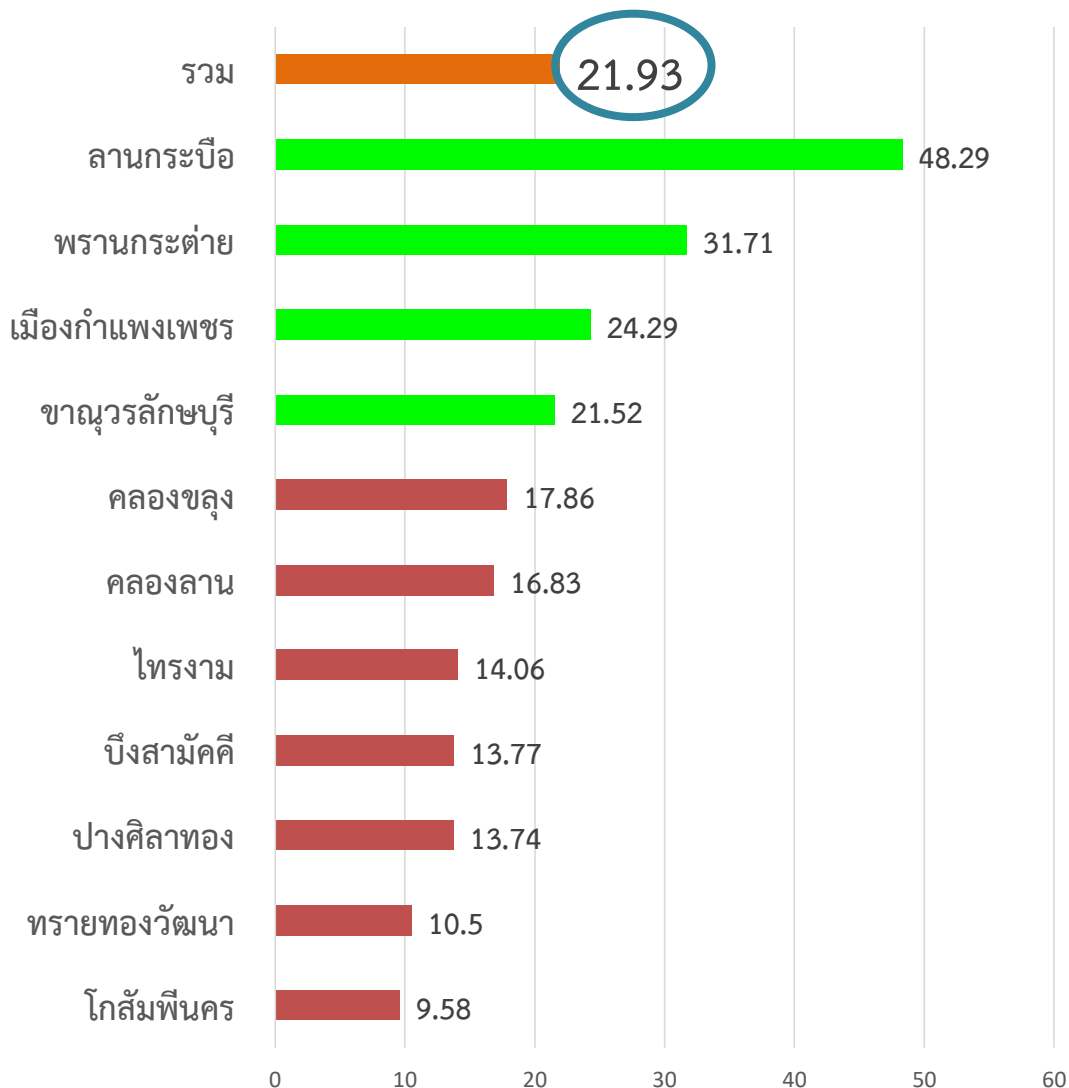
กำแพงเพชร

นครสวรรค์

ชัยนาท

อุทัยธานี





## Benchmark

ประเทศ

ลำดับที่ 7

เขตสุขภาพ

ลำดับที่ 1

กำแพงเพชร

อุทัยธานี

นครสวรรค์

พิจิตร

ชัยนาท

## การใช้ยาสมุนไพรทดแทนยาแผนปัจจุบัน

ลำดับ	ยาสมุนไพร	ยาแผนปัจจุบัน	รหัสวินิจฉัย
1	ยาขมื่นชัน	Dicyclomine, Simethicone, Hyoscine, Antacid	K30, K31, K21, K219, K210, R 10.0 - R 10.3, R12, R14, U59.51, U66.70, U66.80, U60.03, U66.86, K219, K210
2	ยาเถาวัลย์เปรียง	Diclofenac, Ibuprofen, Naproxen, Toplerisone, Paracetamol+orphenadrine	M 54.5, M 79.10 - M.79.18, รหัสหลัก M 62.6, รหัสย่อย M62.60-62.69, U75.09, U57.31, U57.32, U75.00, U75.01, U75.02, U75.03, U75.04, U75.05, U75.07, U75.08
3	ยามะขามแขก	Bisacodyl, Milk of magnesium (MOM), Lactulose	K59.0, K 56.4, U69.85, U69.84
4	ยาเพชรสังฆาต	Proctosedyl suppo, Proctosedyl oint, Daflon (Diosmin+hesperidine)	I 84.0-84.9, U68.0
5	น้ำมันไพล	Analgesic balm/cream, Topical NSAIDs cream/balm	M 54.5, M 79.10 - M.79.18, M62.60-62.69, U57.31, U57.32, U75.00, U75.01, U75.02, U75.03, U75.04, U75.05, U75.07, U75.08, U75.09
6	ยาหอมเทพจิตร	Dimenhydrinate, Betahistine, CinnariZine, Flunarizine	R 42, R 510, R511, G 44.0-44.8, U61.31, U61.30
7	ยาฟ้าทะลายโจร	Roxithromycin, Amoxycillin	J00, J02.0, J02.8, J02.9, J03, J04.0, J04.1, J04.2, J05.0, J05.1, J06.0, J06.8, J06.9, U56.10, U56.10, U56.19

### ข้อชี้แจง

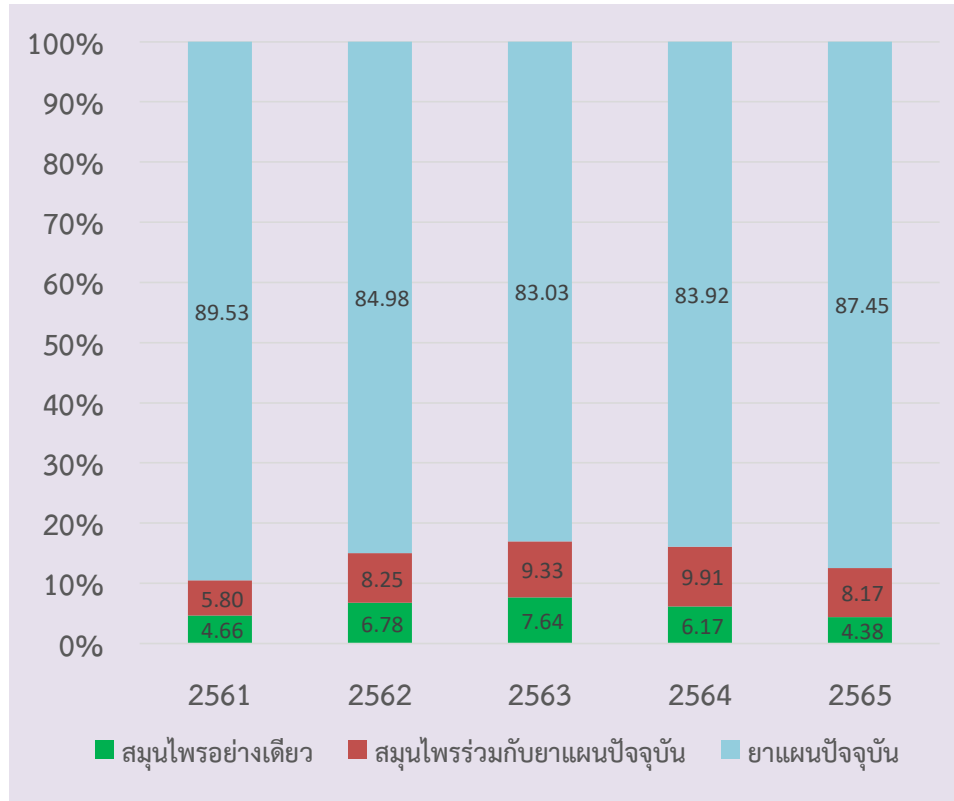
1. มีการวิเคราะห์ข้อมูลอย่างละเอียด เห็นภาพชัดเจน สามารถเป็นต้นแบบ การดึงข้อมูลให้กับจังหวัดอื่นๆได้

### ข้อเสนอแนะ

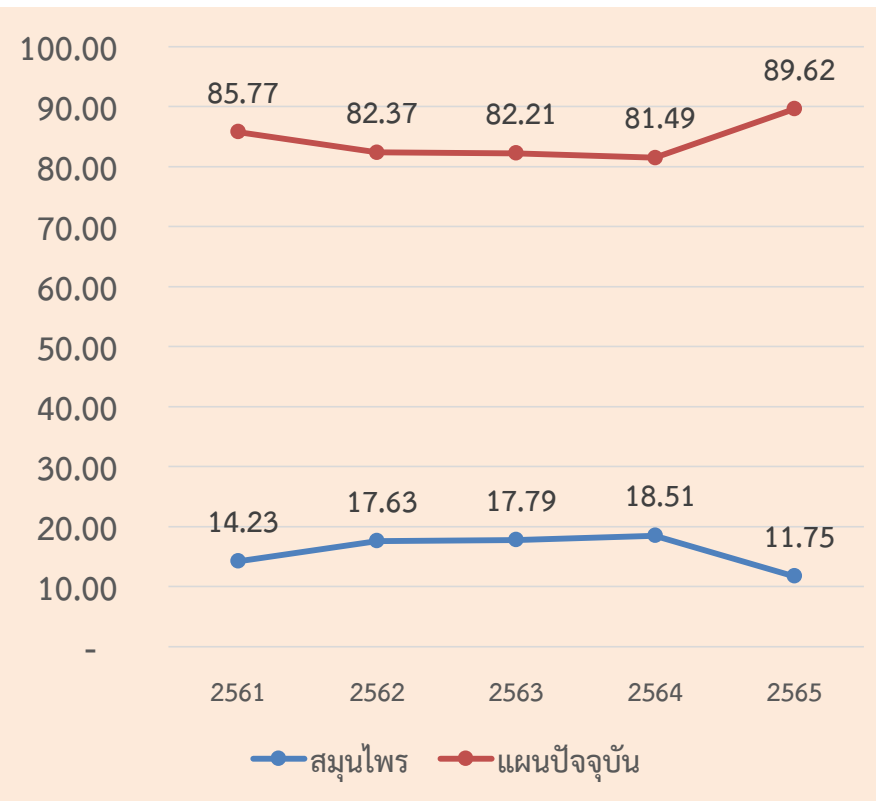
1. การดึงข้อมูลหาก ต่อยอดในภาพเขตสุขภาพ ควรมีการปรับข้อมูล ทำแนวทางการดึงข้อมูลที่ชัดเจน โดยจะมีแพทย์ และแพทย์แผนไทย ช่วยดูและให้ ทีม It นครสวรรค์ กำแพงเพชร ส่งต่อข้อมูลให้กับอีก 3 จังหวัดในการเก็บข้อมูล

# ขมื่นชั้น

## จำนวนครั้งการรับบริการ



## มูลค่าการใช้ยา



## ยาแผนปัจจุบัน

Dicyclomine, Simethicone, Hyoscine, Antacid

## Dx

K30, K31, K21, K219,K210, R 10.0 - R 10.3, R12, R14, U59.51, U66.70, U66.80, U60.03,U66.86, K219,K210

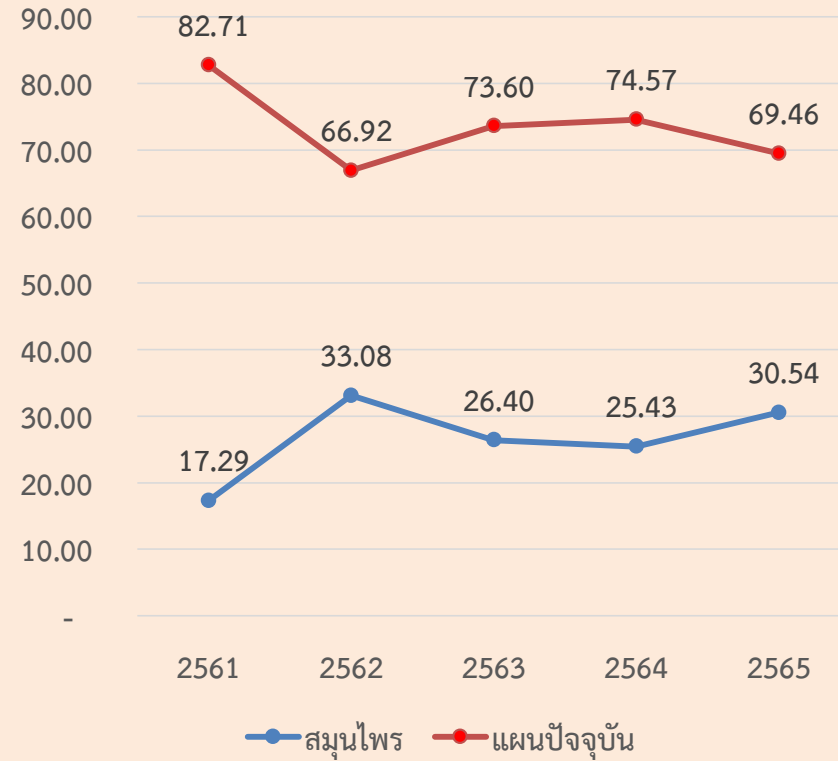


# เภาวัลย์เปรีียง

## จำนวนครั้งการรับบริการ



## มูลค่าการใช้ยา



## ยาแผนปัจจุบัน

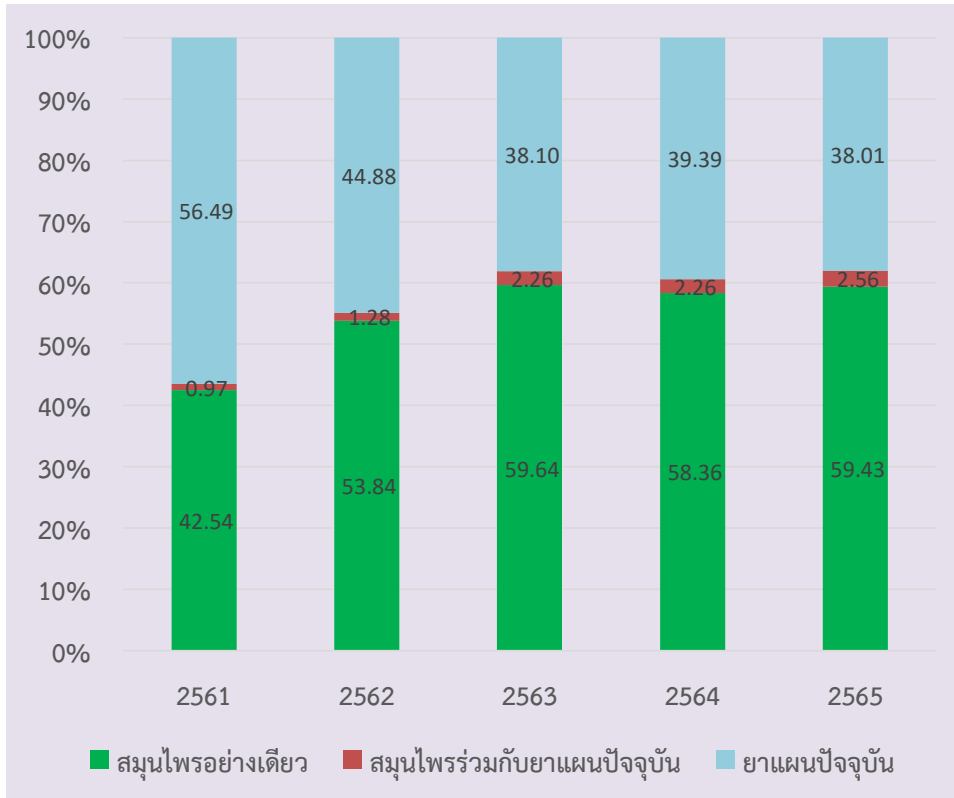
Diclofenac tab, Diclofenac inj, Ibuprofen tab (400), Ibuprofen tab (200)  
Naproxen tab, Topleisone tab, Paracetamol+orphenadrine

## Dx

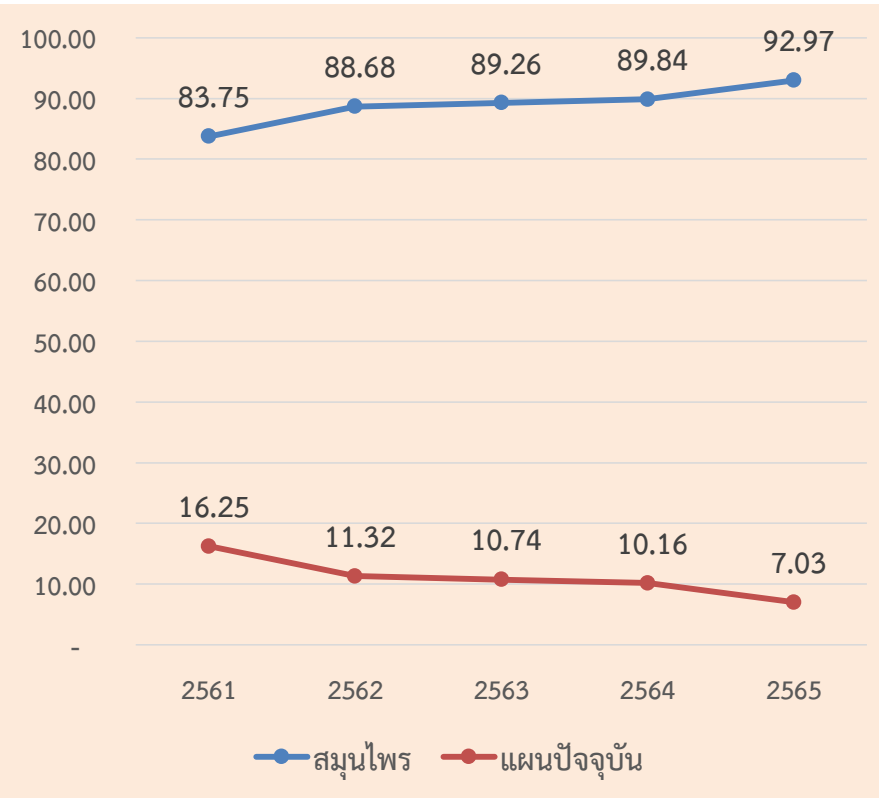
M 54.5, M 79.10 - M.79.18, รหัสหลัก M 62.6, รหัสย่อย M62.60-62.69, U75.09  
U57.31, U57.32, U75.00, U75.01, U75.02, U75.03, U75.04, U75.05, U75.07, U75.08

## มะขามแขก

### จำนวนครั้งการรับบริการ



### มูลค่าการใช้ยา



### ยาแผนปัจจุบัน

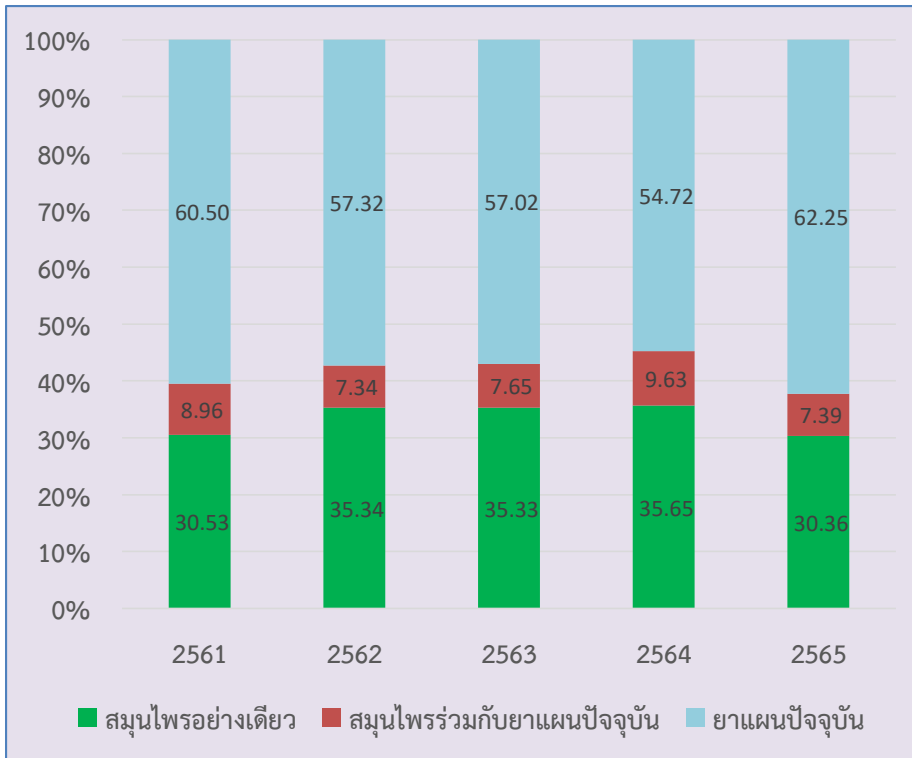
Bisacodyl, Milk of magnesium (MOM), Lactulose

### Dx

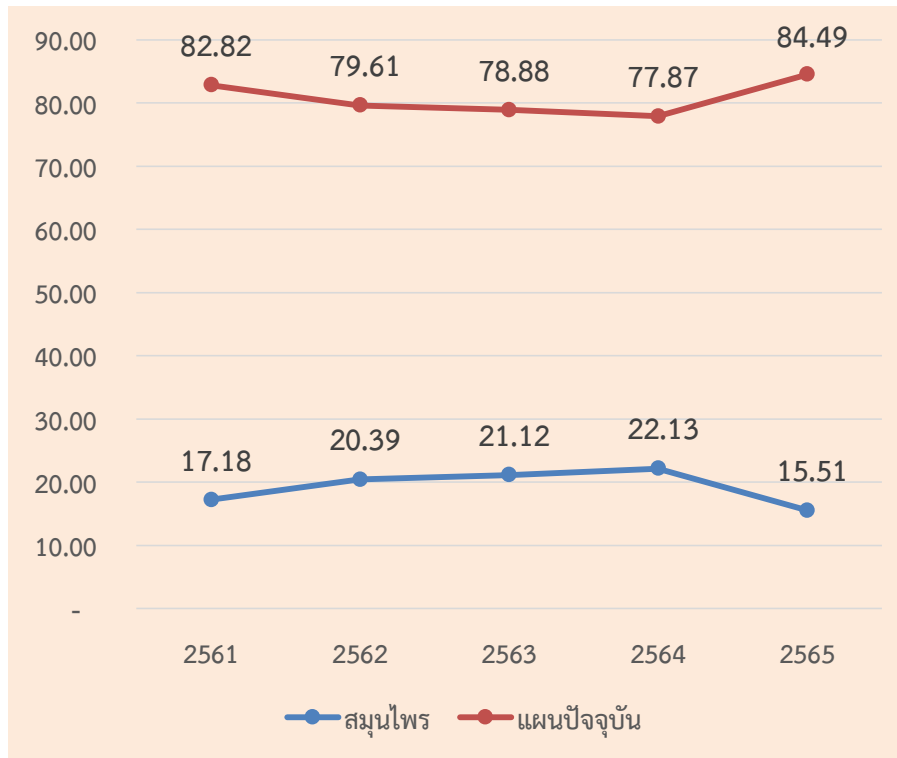
K59.0, K 56.4, U69.85, U69.84

# เพชรสังฆาต

## จำนวนครั้งการรับบริการ



## มูลค่าการใช้ยา



## ยาแผนปัจจุบัน

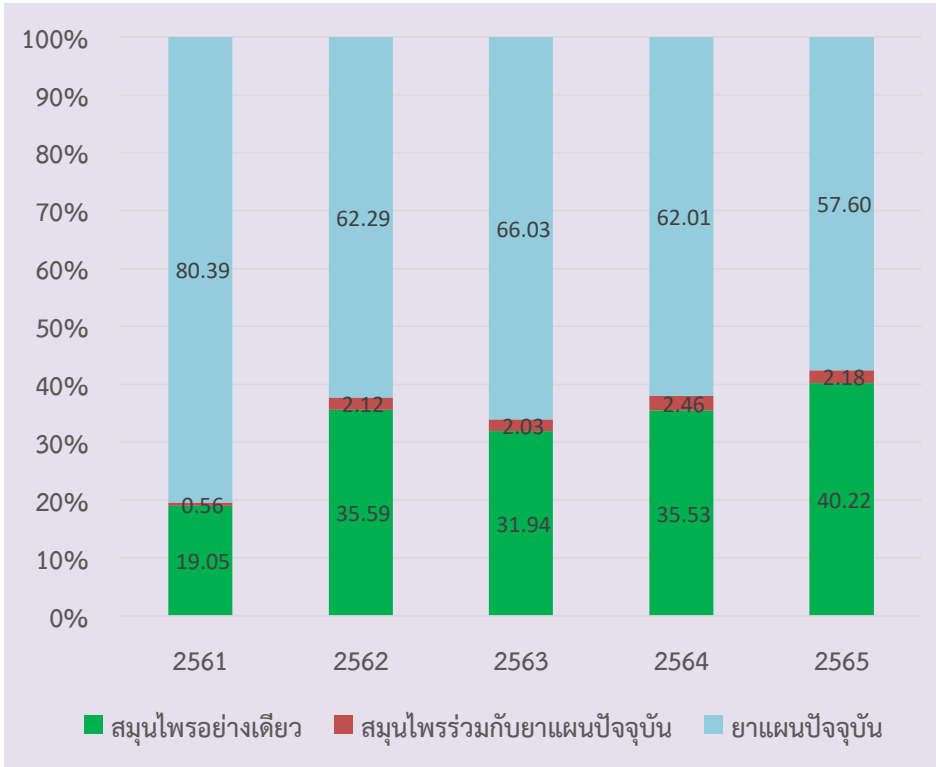
Proctosedyl suppo, Proctosedyl oint, Daflon (Diosmin+hesperidine)

## Dx

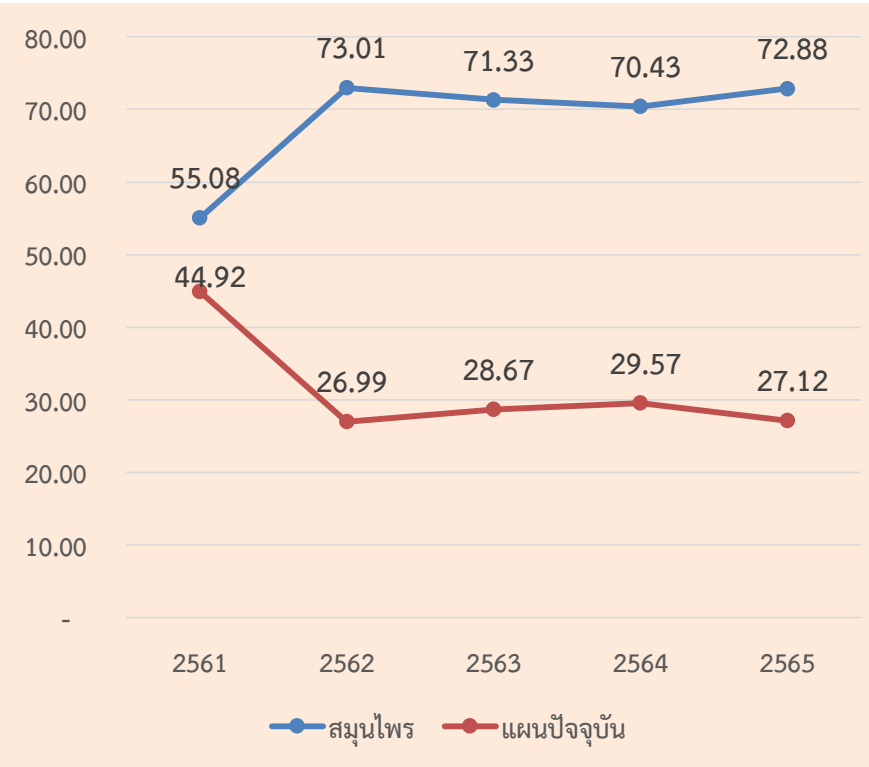
I 84.0-84.9, U68.0

# น้ำมันไพล

## จำนวนครั้งการรับบริการ



## มูลค่าการใช้ยา



## ยาแผนปัจจุบัน

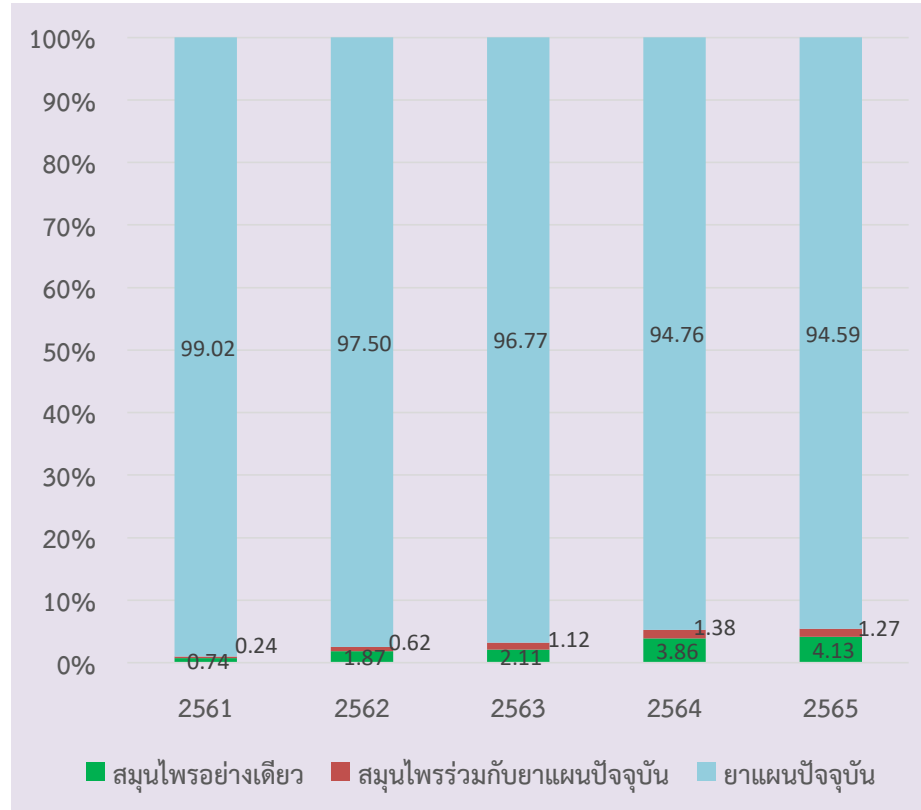
Analgesic balm/cream, Topical NSAIDs cream/balm

## Dx

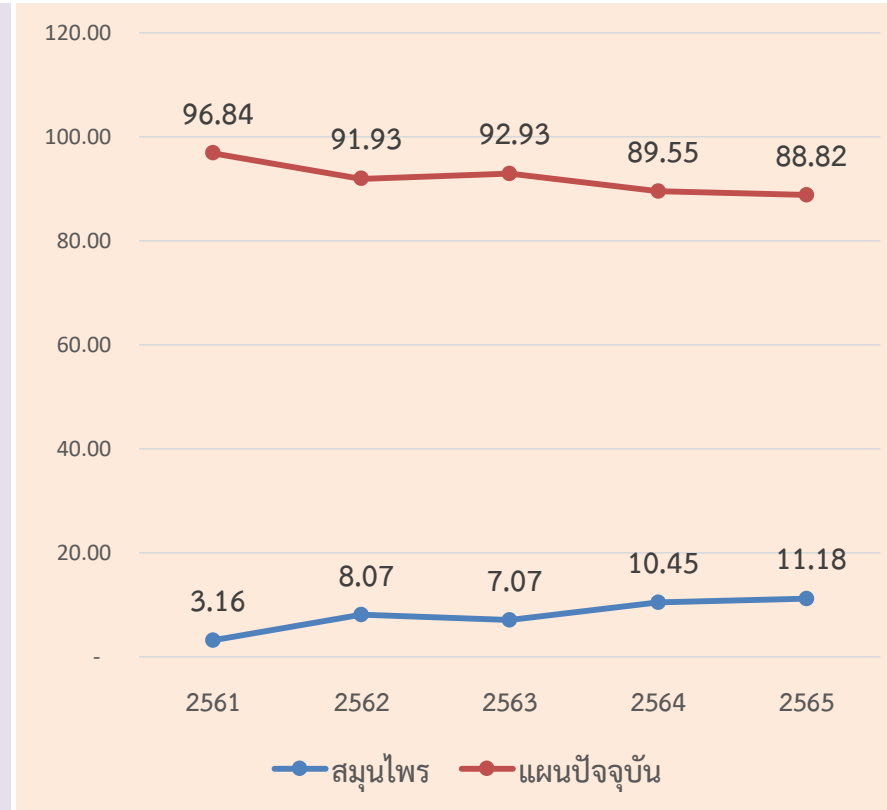
M 54.5, M 79.10 - M.79.18, M62.60-62.69, U57.31, U57.32, U75.00, U75.01, U75.02, U75.03, U75.04, U75.05, U75.07, U75.08, U75.09

# ยาหอมเทพจิตร

## จำนวนครั้งการรับบริการ



## มูลค่าการใช้ยา



## ยาแผนปัจจุบัน

Dimenhydrinate, Betahistine, Cinnarizine, Flunarizine

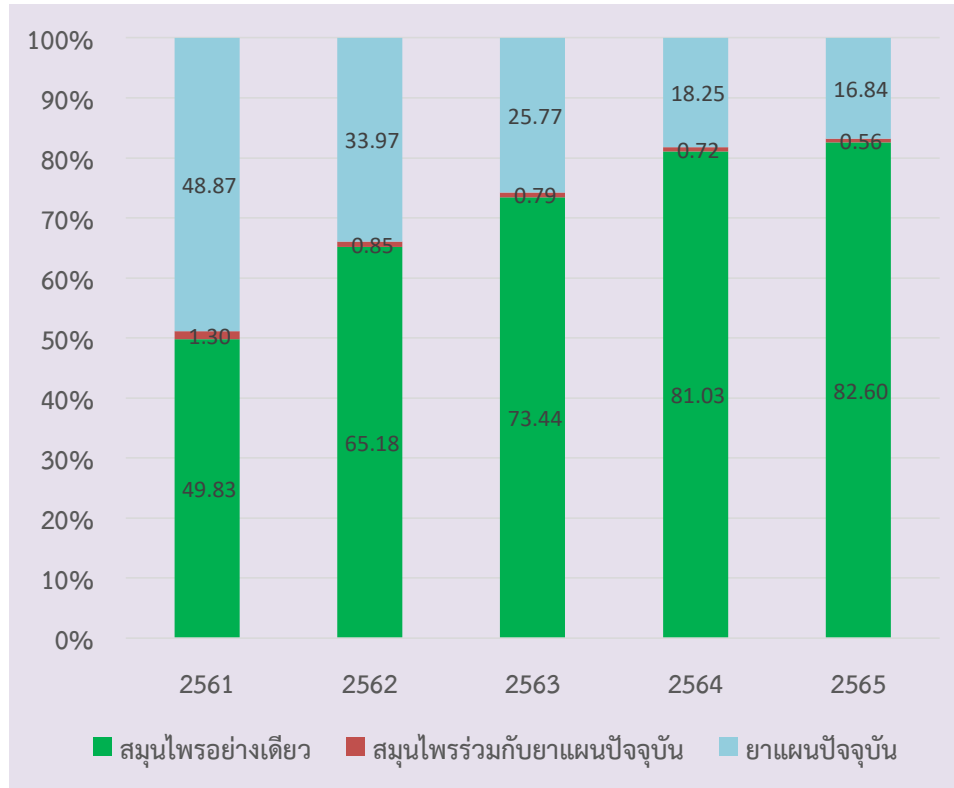
## Dx

R 42, R 510, R511, G 44.0-44.8, U61.31, U61.30

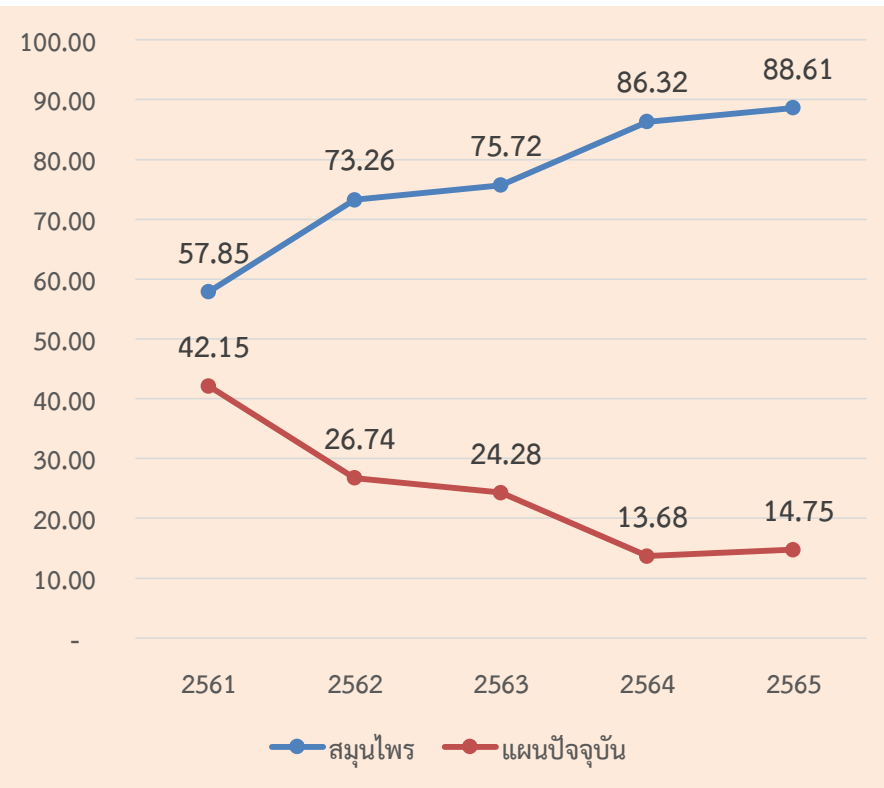


# ฟ้าทะลายโจร

## จำนวนครั้งการรับบริการ



## มูลค่าการใช้ยา



## ยาแผนปัจจุบัน

Roxithromycin, Amoxicillin

## Dx

J00, J02.0, J02.8, J02.9, J03, J04.0, J04.1, J04.2, J05.0, J05.1, J06.0, J06.8, J06.9, U56.10, U56.10, U56.19

การจัดสรรเงินสนับสนุนการจัดซื้อยาสมุนไพรโดยวิธีโอนขายบิล จังหวัดกำแพงเพชร  
จำแนกรายหน่วยบริการ ปีงบประมาณ 2565

จำนวนเงินทั้งหมดที่ได้รับการจัดสรรทั้งหมด = 1,937,663 บาท

การจัดซื้อยาสมุนไพร โดยวิธีโอนขายบิล	จำนวนเงิน	ร้อยละ
ครั้งที่ 1	968,954	50.006
ครั้งที่ 2	969,164	50.017
รวม	1,938,118	100.023

# ประเด็นการปลูกสมุนไพรเพื่อเศรษฐกิจ

รอบ 1/65

กลุ่มวิสาหกิจชุมชนแปรรูปสมุนไพรภูมิชนกโคกหนองนาโมเดล  
ต.คลองน้ำไหล อ.คลองลาน จ.กำแพงเพชร  
ส่งขมิ้นชันให้ รพ.สรรคบุรี จ.ชัยนาท  
ปี 2565 ได้รับโควตาจำนวน 500 กก. ราคา 45 บาท/กก.

มีกลุ่มวิสาหกิจชุมชนอีก 2 แห่งที่สนใจปลูกสมุนไพรส่งให้ รพ.สรรคบุรี  
(อยู่ระหว่างประสานงานให้ รพ.สรรคบุรี ลงพื้นที่)  
1.กลุ่มวิสาหกิจชุมชนผลพลอยเพียงพลัส ต.ปางมะค่า อ.ขามเฒ่า จ.ชัยนาท  
2.กลุ่มวิสาหกิจชุมชนสวนสมุนไพรศุภโชค ต.สระแก้ว อ.เมือง



ข้อเสนอแนะ รอบ 2/65

ติดตามการดำเนินงานของวิสาหกิจชุมชน ที่ปลูกพืชสมุนไพร  
เพื่อสนับสนุนการผลิตยา 7 รายการ



# สรุปข้อชื่นชม นวัตกรรมเด่น

# Product Champion

