



# สถานการณ์โรคไข้เลือดออก

## เขตสุขภาพที่ 3



งานโรคติดต่อนำโดยแมลง



สำนักงานป้องกันควบคุมโรคที่ 3 จังหวัดนครสวรรค์



เบอร์โทร : 056-221822 ต่อ 152



E-mail : [vbd.dpc3@gmail.com](mailto:vbd.dpc3@gmail.com)

สัปดาห์ที่ 16  
ปี 2565

ข้อมูล ณ วันที่  
27 เมษายน 2565

# สถานการณ์ ไข้เลือดออก

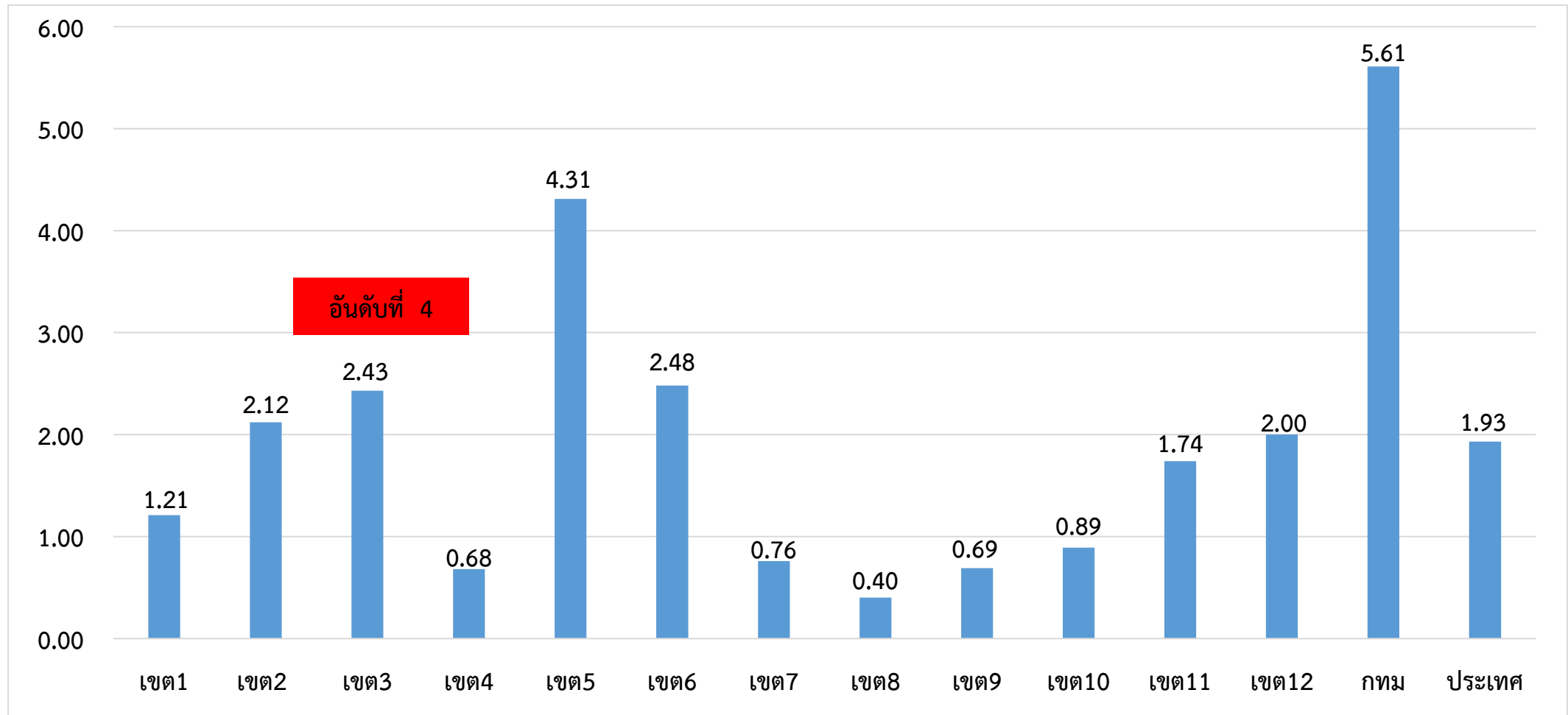
ระดับประเทศ	2565	2564	2563	2562	2561	2560
ป่วย (ราย)	1,,274	2,890	11,640	20,467	9,724	9,500
ตาย (ราย)	2	2	8	28	16	18
อัตราป่วยต่อแสน	1.93	4.35	17.54	30.78	14.67	14.38
อัตราป่วยตาย %	0.16	0.07	0.07	0.14	0.16	0.19

มีรายงานผู้ป่วยเพิ่มขึ้นจากสัปดาห์ที่ผ่านมา + 176 ราย  
ณ ช่วงเวลาเดียวกัน ปี 2565 มีรายงานผู้ป่วยน้อยกว่าปี 2564 ร้อยละ 60

ที่มา: รายงานกองโรคติดต่อฯ โดยแมลง ณ วันที่ 27 เม.ย. 2565

# สถานการณ์โรคไข้เลือดออก จำแนกรายเขตสุขภาพ ตั้งแต่วันที่ 1 มกราคม - 27 เมษายน 2565

อัตราป่วยต่อแสนประชากร



ที่มา: รายงาน 506 กองระบาดวิทยา ณ วันที่ 27 เม.ย. 2565

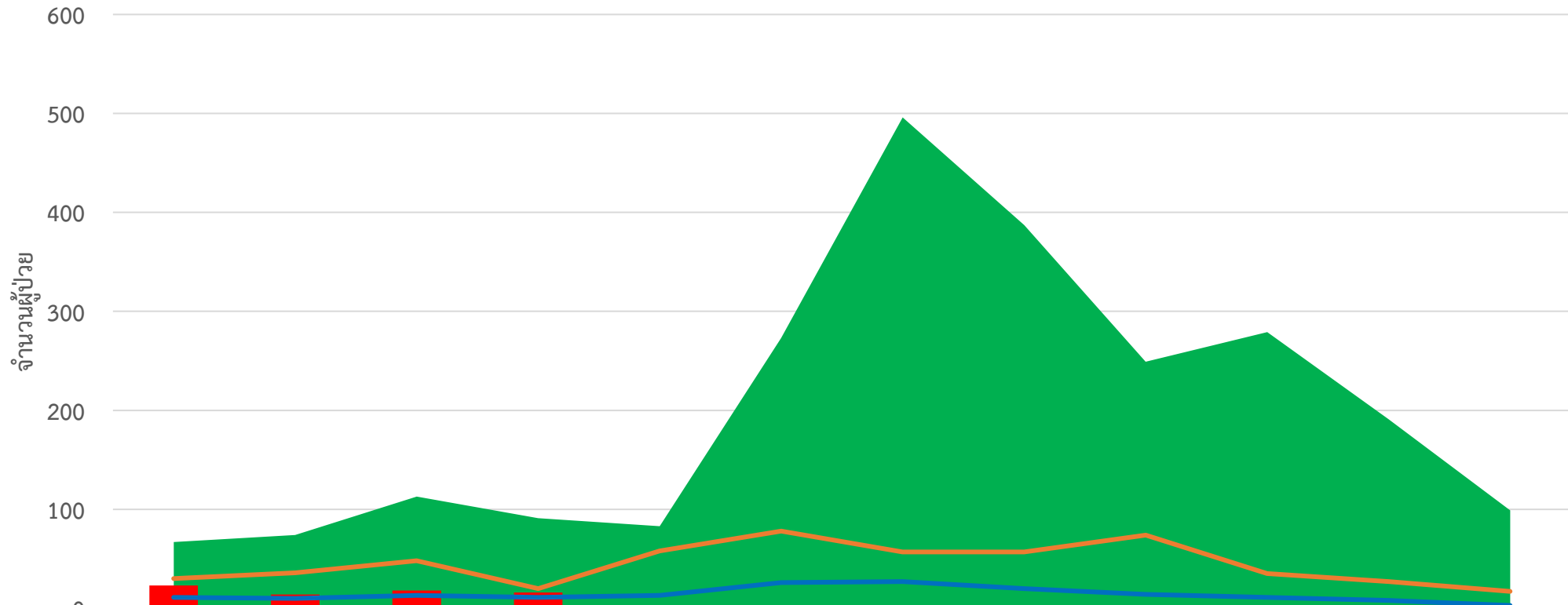
สัปดาห์ที่ 16  
ปี 2565

ข้อมูล ณ วันที่  
27 เมษายน 2565

# สถานการณ์ ไข้เลือดออก

เขต 3	ป่วย (ราย)	ตาย (ราย)	อัตราป่วยต่อแสน	อัตราป่วยตาย (%)	ลำดับของประเทศ
ชัยนาท	9 (+0)	1	2.81	11.11	17
นครสวรรค์	17 (+4)	0	1.64	0.00	24
อุทัยธานี	3 (+0)	0	0.92	0.00	34
พิจิตร	38 (+14)	0	7.18	0.00	3
กำแพงเพชร	4 (+0)	0	0.56	0.00	49
<b>เขตสุขภาพ</b>	<b>71(+18)</b>	<b>1</b>	<b>2.43</b>	<b>1.41</b>	<b>4</b>

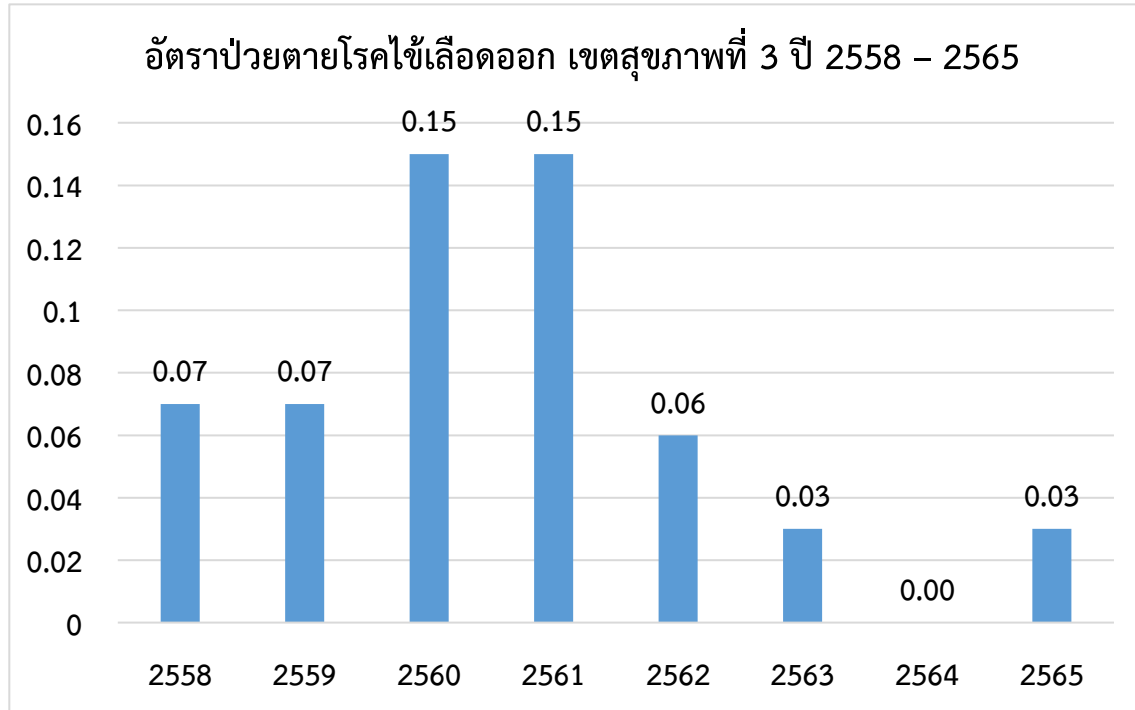
## จำนวนผู้ป่วยใช้เลือดออกรายเดือน เขตสุขภาพที่ 3



	ม.ค.	ก.พ.	มี.ค.	เม.ย.	พ.ค.	มิ.ย.	ก.ค.	ส.ค.	ก.ย.	ต.ค.	พ.ย.	ธ.ค.
Median	67	74	113	91	83	273	496	387	249	279	191	99
2565	23	14	18	16	0	0	0	0	0	0	0	0
2564	30	36	48	20	58	78	57	57	74	35	27	17
พยากรณ์โรค ปี 2565	11	10	13	11	13	26	27	20	14	11	8	3

ที่มา: รายงาน 506 กองระบาดวิทยา ณ วันที่ 27 เม.ย. 2565

## สถานการณ์การเสียชีวิตด้วยโรคไข้เลือดออก เขตสุขภาพที่ 3



### จำนวนผู้เสียชีวิตโรคไข้เลือดออกเขตสุขภาพที่ 3 ปี 2558 - 2565

จังหวัด	2558	2559	2560	2561	2562	2563	2564	2565
กำแพงเพชร	1	0	2	2	1	0	0	0
ชัยนาท	1	0	0	0	1	0	0	1
พิจิตร	1	1	1	2	0	0	0	0
นครสวรรค์	3	0	0	5	0	1	0	0
อุทัยธานี	0	0	0	0	0	0	0	0
<b>รวม</b>	<b>5</b>	<b>1</b>	<b>3</b>	<b>9</b>	<b>2</b>	<b>1</b>	<b>0</b>	<b>1</b>

อำเภอที่มีอัตราป่วยโรคไข้เลือดออกสูงสุด 10 อันดับแรก  
ใน 4 สัปดาห์ล่าสุด (สัปดาห์ที่ 11 - 14 ปี 65 )

อันดับ	จังหวัด	อำเภอ	จำนวน ผู้ป่วย	อัตราป่วยต่อ ประชากร 100,000 คน
1	พิจิตร	สามง่าม	3	7.09
2	พิจิตร	วชิรบำรุง	2	6.39
3	นครสวรรค์	ตากฟ้า	1	2.47
4	นครสวรรค์	ไพศาลี	1	1.4
5	นครสวรรค์	ตาคลี	1	0.92
6	-	-	-	-
7	-	-	-	-
8	-	-	-	-
9	-	-	-	-
10	-	-	-	-

ที่มา : โปรแกรมทันระบาด ณ วันที่ 20 เม.ย. 2565

อำเภอที่มีอัตราป่วยโรคไข้เลือดออกสูงสุด 10 อันดับแรก  
ใน 4 สัปดาห์ล่าสุด (สัปดาห์ที่ 12 - 15 ปี 65 )

อันดับ	จังหวัด	อำเภอ	จำนวนผู้ป่วย	อัตราป่วยต่อ ประชากร 100,000 คน
1	พิจิตร	สามง่าม	3	7.09
2	พิจิตร	วชิรบำรุง	2	6.39
3	พิจิตร	วังทรายพูน	1	4.06
4	นครสวรรค์	ตากฟ้า	1	2.47
5	นครสวรรค์	ไพศาลี	1	1.4
6	นครสวรรค์	ตาคลี	1	0.92
7	-	-	-	-
8	-	-	-	-
9	-	-	-	-
10	-	-	-	-

ที่มา : โปรแกรมทันระบาด ณ วันที่ 27 เม.ย. 2565

อำเภอที่มีอัตราป่วยสะสมโรคไข้เลือดออกสูงสุด 10 อันดับแรก  
(สัปดาห์ที่ 15/65 )

อันดับ	จังหวัด	อำเภอ	จำนวนผู้ป่วยสะสม	อัตราป่วยสะสมต่อประชากรแสนคน
1	ชัยนาท	มโนรมย์	3	9.24
2	พิจิตร	โพธิ์ประทับช้าง	4	9.17
3	กำแพงเพชร	โกสัมพีนคร	2	7.08
4	นครสวรรค์	ตากาลี	6	6.36
5	นครสวรรค์	ไพศาลี	4	5.66
6	พิจิตร	เมือง	6	5.53
7	กำแพงเพชร	ทรายทองวัฒนา	1	4.40
8	ชัยนาท	หันคา	2	3.63
9	อุทัยธานี	สว่างอารมณ์	1	3.15
10	ชัยนาท	สรรคบุรี	2	3.07

ที่มา: รายงาน 506 สคร.3 ณ 20 เม.ย. 2565

อำเภอที่มีอัตราป่วยสะสมโรคไข้เลือดออกสูงสุด 10 อันดับแรก  
(สัปดาห์ที่ 16/65)

อันดับ	จังหวัด	อำเภอ	จำนวนผู้ป่วยสะสม	อัตราป่วยสะสมต่อประชากรแสนคน
1	พิจิตร	สามง่าม	15	35.73
2	พิจิตร	วชิรบำรุง	8	25.52
3	ชัยนาท	มโนรมย์	3	9.24
4	พิจิตร	โพธิ์ประทับช้าง	4	9.17
5	พิจิตร	เมือง	8	7.37
6	กำแพงเพชร	โกสัมพีนคร	2	7.08
7	นครสวรรค์	ไพศาลี	5	7.08
8	นครสวรรค์	ตากาลี	6	6.36
9	นครสวรรค์	ตากฟ้า	2	5.84
10	กำแพงเพชร	ทรายทองวัฒนา	1	4.40

ที่มา: รายงาน 506 สคร.3 ณ วันที่ 27 เม.ย. 2565





# เป้าหมายลดโรคไข้เลือดออก เขตสุขภาพ ที่ 3

	ปี 2561	ปี 2562	ปี 2563	ปี 2564	ปี 2565
เป้าหมาย: ลดอัตราป่วยโรค ไข้เลือดออก	ไม่น้อยกว่า ร้อยละ 10 ของค้ำชัญฐาน ย้อนหลัง 5 ปี (พ.ศ.2556-2560)	ไม่น้อยกว่า ร้อยละ 15 ของค้ำชัญฐาน ย้อนหลัง 5 ปี (พ.ศ.2557-2561)	ไม่น้อยกว่า ร้อยละ 20 ของค้ำชัญฐาน ย้อนหลัง 5 ปี (พ.ศ.2558-2562)	ไม่น้อยกว่า ร้อยละ 25 ของค้ำชัญฐาน ย้อนหลัง 5 ปี (พ.ศ.2559-2563)	ไม่น้อยกว่า ร้อยละ 15 ของค้ำชัญฐาน ย้อนหลัง 5 ปี (พ.ศ.2560-2564)
ค้ำชัญฐานย้อนหลัง5ปี	68.74	68.74	107.83	107.83	97.06
ค่าเป้าหมาย	61.87	58.43	86.27	80.87	82.06
ผลงาน	197.42	107.80	95.88	18.00	2.43
เป้าหมาย: อัตราป่วยตาย	ร้อยละ 0.11	ไม่เกินร้อยละ 0.10	ไม่เกินร้อยละ 0.10	ไม่เกินร้อยละ 0.10	ไม่เกินร้อยละ 0.10
ผลงาน	0.15	0.06	0.03	0.00	0.03



# เป้าหมายลดโรคไข้เลือดออก เขตสุขภาพ ที่ 3 ปี2565

	เขต3	ชัยนาท	นครสวรรค์	อุทัยธานี	พิจิตร	กำแพงเพชร
เป้าหมาย: ลดอัตราป่วยโรค ไข้เลือดออก	ไม่น้อยกว่าร้อยละ 15 ของค้ำมัธยฐานย้อนหลัง 5 ปี (พ.ศ.2560-2564)					
ไม่น้อยกว่า ร้อยละ 15 ของค้ำมัธยฐานย้อนหลัง 5 ปี (พ.ศ.2560-2564)	97.06	90.58	119.18	105.40	98.33	62.79
ค่าเป้าหมาย	82.06	75.58	104.18	90.40	83.33	47.79
ผลงาน	2.43	2.81	1.64	0.92	7.18	0.56
เป้าหมาย: อัตราป่วยตาย	อัตราป่วยตาย ไม่เกินร้อยละ 0.10					
ผลงาน	0.03	0.31	0.00	0.00	0.00	0.00

**Thank you**

