



# สถานการณ์โรคไข้เลือดออก

## เขตสุขภาพที่ 3



งานโรคติดต่อนำโดยแมลง



สำนักงานป้องกันควบคุมโรคที่ 3 จังหวัดนครสวรรค์



เบอร์โทร : 056-221822 ต่อ 152



E-mail : [vbd.dpc3@gmail.com](mailto:vbd.dpc3@gmail.com)

สัปดาห์ที่ 40 ปี  
2564

ข้อมูล ณ วันที่  
13 ตุลาคม 2564

# สถานการณ์

## ไข้เลือดออก

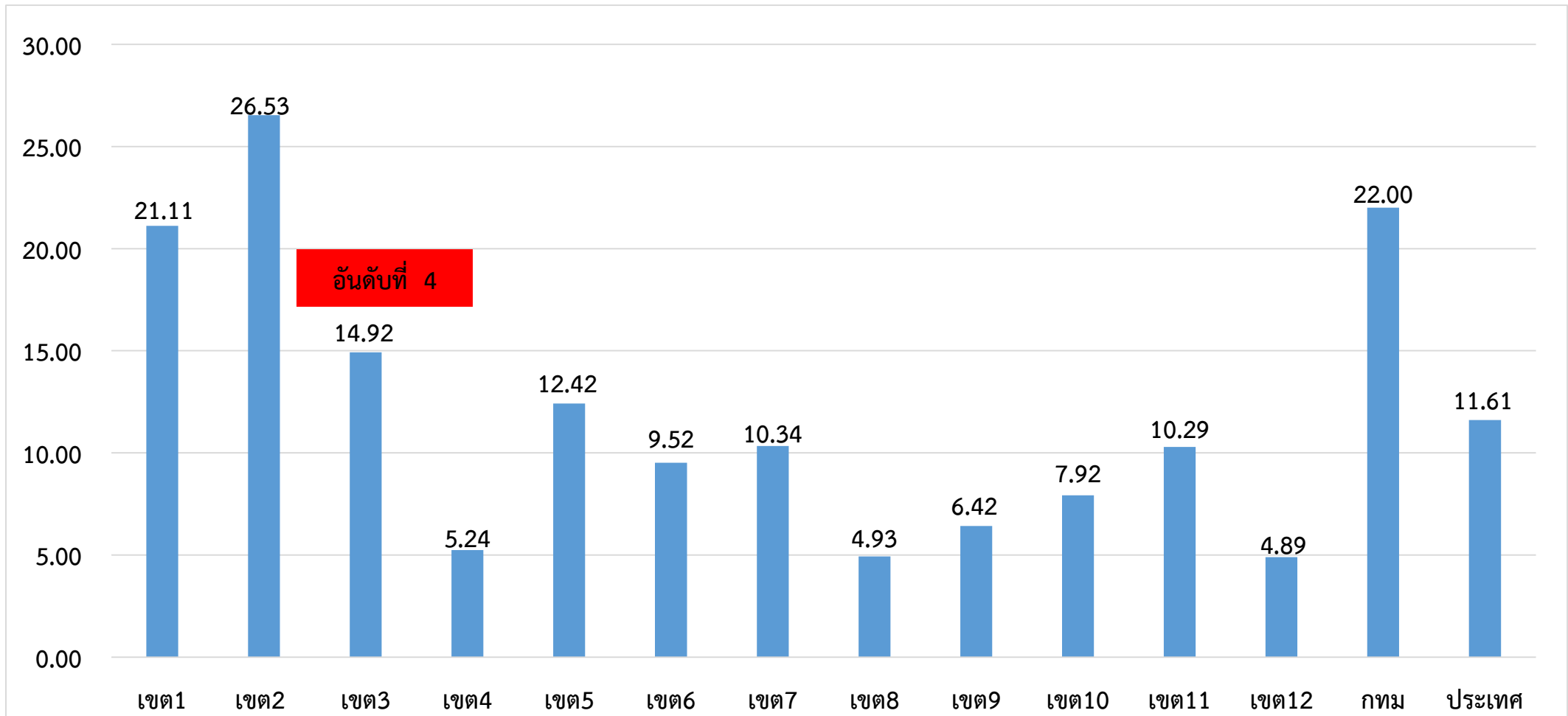
ระดับประเทศ	2564	2563	2562	2561	2560	2559
ป่วย(ราย)	7,720	64,999	107,883	69,848	43,495	50,360
ตาย(ราย)	6	47	123	93	58	47
อัตราป่วยต่อแสน	11.61	97.76	162.26	105.35	65.84	76.50
อัตราป่วยตาย%	0.08	0.07	0.11	0.13	0.13	0.09

มีรายงานผู้ป่วยเพิ่มขึ้นจากสัปดาห์ที่ผ่านมา +144 ราย  
ณ ช่วงเวลาเดียวกัน ปี 2564 มีรายงานผู้ป่วยน้อยกว่าปี 2563 ร้อยละ 88

ที่มา: รายงานกองโรคติดต่อฯ โดยแมลง ณ วันที่ 13 ต.ค. 2564

# สถานการณ์โรคไข้เลือดออก จำแนกรายเขตสุขภาพ ตั้งแต่วันที่ 1 มกราคม – 13 ตุลาคม 2564

อัตราป่วยต่อแสนประชากร



ที่มา: รายงาน 506 กองระบาดวิทยา ณ วันที่ 13 ต.ค 2564

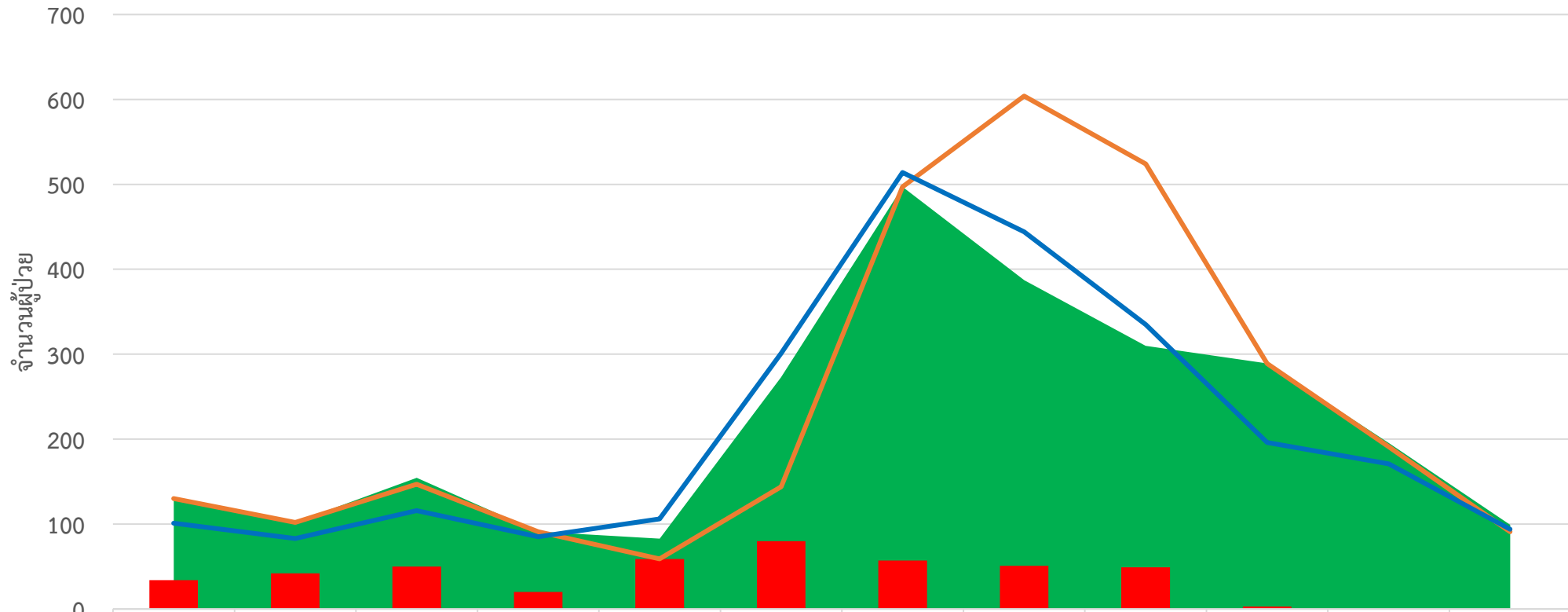
สัปดาห์ที่ 40  
ปี 2564

ข้อมูล ณ วันที่  
13 ตุลาคม 2564

# สถานการณ์ ไข้เลือดออก

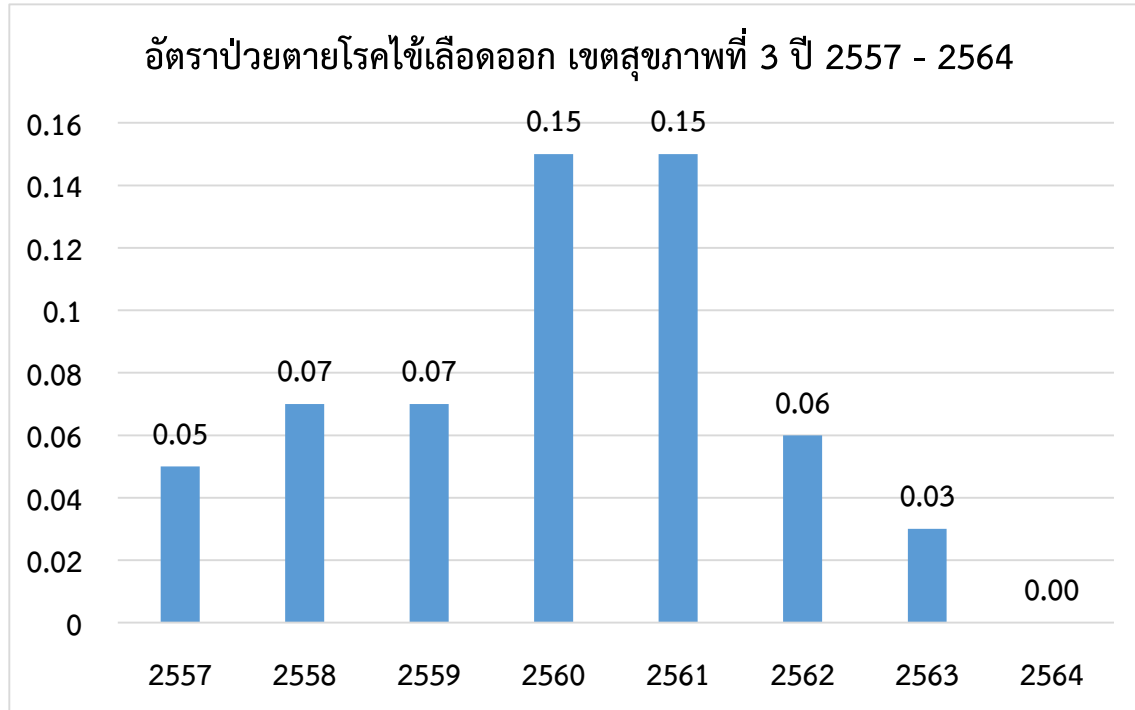
เขต 3	ป่วย(ราย)	ตาย(ราย)	อัตราป่วยต่อแสน	อัตราป่วยตาย(%)	ลำดับของประเทศ
ชัยนาท	46 (+1)	0	14.05	0.00	21
นครสวรรค์	163 (+0)	0	15.35	0.00	17
อุทัยธานี	45 (+0)	0	13.68	0.00	21
พิจิตร	125 (+43)	0	23.24	0.00	9
กำแพงเพชร	66 (+0)	0	9.08	0.00	29
<b>เขตสุขภาพ</b>	<b>445(+44)</b>	<b>0</b>	<b>14.92</b>	<b>0.00</b>	<b>4</b>

## จำนวนผู้ป่วยไข้เลือดออกรายเดือน เขตสุขภาพที่ 3



	ม.ค.	ก.พ.	มี.ค.	เม.ย.	พ.ค.	มิ.ย.	ก.ค.	ส.ค.	ก.ย.	ต.ค.	พ.ย.	ธ.ค.
■ Median	130	102	154.5	91	83	273	497	387	310	289	195.5	99
■ 2564	34	42	50	20	59	80	57	51	49	3	0	0
— 2563	130	102	147	91	59	144	497	604	524	289	191	91
— พยากรณ์โรค ปี 2564	101	83	116	85	106	301	514	444	335	196	171	94

## สถานการณ์การเสียชีวิตด้วยโรคไข้เลือดออก เขตสุขภาพที่ 3



### จำนวนผู้เสียชีวิตโรคไข้เลือดออกเขตสุขภาพที่ 3 ปี 2557 - 2564

จังหวัด	2557	2558	2559	2560	2561	2562	2563	2564
กำแพงเพชร	1	1	0	2	2	1	0	0
ชัยนาท	0	1	0	0	0	1	0	0
พิจิตร	0	0	1	1	2	0	0	0
นครสวรรค์	0	3	0	0	5	0	1	0
อุทัยธานี	0	0	0	0	0	0	0	0
<b>รวม</b>	<b>1</b>	<b>5</b>	<b>1</b>	<b>3</b>	<b>9</b>	<b>2</b>	<b>1</b>	<b>0</b>

อำเภอที่มีอัตราป่วยโรคไข้เลือดออกสูงสุด 10 อันดับแรก  
ใน 4 สัปดาห์ล่าสุด (สัปดาห์ที่ 35 – 38 ปี 64 )

อันดับ	จังหวัด	อำเภอ	จำนวน ผู้ป่วย	อัตราป่วยต่อ ประชากร 100,000 คน
1	ชัยนาท	หนองมะโมง	2	10.15
2	ชัยนาท	สรรพยา	3	7.11
3	อุทัยธานี	บ้านไร่	4	5.79
4	นครสวรรค์	บรรพตพิสัย	5	5.78
5	นครสวรรค์	แม่วงก์	3	5.65
6	นครสวรรค์	ไพศาลี	3	4.18
7	อุทัยธานี	เมืองอุทัยธานี	2	3.97
8	กำแพงเพชร	ลานกระบือ	1	2.32
9	อุทัยธานี	หนองฉาง	1	2.28
10	นครสวรรค์	ตาคลี	2	1.85

ที่มา : โปรแกรมทันระบาด ณ วันที่ 6 ต.ค. 2564

อำเภอที่มีอัตราป่วยโรคไข้เลือดออกสูงสุด 10 อันดับแรก  
ใน 4 สัปดาห์ล่าสุด (สัปดาห์ที่ 36 – 39 ปี 64 )

อันดับ	จังหวัด	อำเภอ	จำนวน ผู้ป่วย	อัตราป่วยต่อ ประชากร 100,000 คน
1	พิจิตร	โพธิ์ประทับช้าง	17	38.41
2	นครสวรรค์	บรรพตพิสัย	5	5.78
3	ชัยนาท	หนองมะโมง	1	5.07
4	พิจิตร	ทับคล้อ	2	4.57
5	อุทัยธานี	บ้านไร่	3	4.34
6	นครสวรรค์	ไพศาลี	3	4.18
7	ชัยนาท	สรรพยา	1	2.37
8	พิจิตร	สามง่าม	1	2.36
9	อุทัยธานี	เมืองอุทัยธานี	1	1.98
10	นครสวรรค์	แม่วงก์	1	1.88

ที่มา : โปรแกรมทันระบาด ณ วันที่ 13 ต.ค. 2564

อำเภอที่มีอัตราป่วยสะสมโรคไข้เลือดออกสูงสุด 10 อันดับแรก  
(สัปดาห์ที่ 39 )

อันดับ	จังหวัด	อำเภอ	จำนวนผู้ป่วยสะสม	อัตราป่วยสะสมต่อประชากรแสนคน
1	พิจิตร	โพธิ์ประทับช้าง	47	107.78
2	ชัยนาท	สรรพยา	33	78.74
3	อุทัยธานี	เมือง	24	47.98
4	นครสวรรค์	แม่เปิน	8	37.14
5	พิจิตร	เมือง	33	30.40
6	นครสวรรค์	ตากฟ้า	10	29.21
7	นครสวรรค์	เมือง	60	25.20
8	อุทัยธานี	หนองขาหย่าง	4	24.91
9	พิจิตร	สามง่าม	9	21.44
10	นครสวรรค์	ตากถ้ำ	20	21.20

ที่มา: รายงาน 506 สคร.3 ณ 6 ต.ค. 2564

อำเภอที่มีอัตราป่วยสะสมโรคไข้เลือดออกสูงสุด 10 อันดับแรก  
(สัปดาห์ที่ 40 )

อันดับ	จังหวัด	อำเภอ	จำนวนผู้ป่วยสะสม	อัตราป่วยสะสมต่อประชากรแสนคน
1	พิจิตร	โพธิ์ประทับช้าง	47	107.78
2	ชัยนาท	สรรพยา	34	81.13
3	อุทัยธานี	เมือง	24	47.98
4	นครสวรรค์	แม่เปิน	8	37.14
5	พิจิตร	เมือง	33	30.40
6	นครสวรรค์	ตากฟ้า	10	29.21
7	นครสวรรค์	เมือง	60	25.20
8	อุทัยธานี	หนองขาหย่าง	4	24.91
9	พิจิตร	สามง่าม	9	21.44
10	นครสวรรค์	ตากถ้ำ	20	21.20

ที่มา: รายงาน 506 สคร.3 ณ วันที่ 13 ต.ค. 2564



จังหวัดที่มีอัตราป่วยสะสมสูงสุด 10 อันดับแรก ในช่วง 4 สัปดาห์ที่ผ่านมา  
( 5 กันยายน - 2 ตุลาคม 2564 )

อันดับ	จังหวัด	จำนวนป่วย(ราย)	อัตราป่วย (ต่อแสนประชากร)
1	แม่ฮ่องสอน	19	6.71
2	พิจิตร	23	4.28
3	อุตรดิตถ์	18	3.96
4	สุโขทัย	21	3.52
5	ร้อยเอ็ด	45	3.45
6	นครปฐม	29	3.16
7	ตาก	19	2.88
8	ประจวบคีรีขันธ์	14	2.54
9	กาฬสินธุ์	21	2.13
10	ชุมพร	10	1.96

หมายเหตุ ข้อมูลในช่วงสัปดาห์ล่าสุดอาจมีความล่าช้าของการรายงาน จึงไม่นำข้อมูลมาใช้ในการวิเคราะห์  
ที่มา: กองโรคติดต่อฯ โดยแมลง วันที่ 13 ต.ค. 2564



# เป้าหมายลดโรคไข้เลือดออก เขตสุขภาพ ที่ 3

	ปี 2560	ปี 2561	ปี 2562	ปี 2563	ปี 2564
เป้าหมาย: ลดอัตราป่วยโรค ไข้เลือดออก	ไม่น้อยกว่า ร้อยละ 16 ของค้ำชัญฐาน ย้อนหลัง 5 ปี (พ.ศ.2555-2559)	ไม่น้อยกว่า ร้อยละ 10 ของค้ำชัญฐาน ย้อนหลัง 5 ปี (พ.ศ.2556-2560)	ไม่น้อยกว่า ร้อยละ 15 ของค้ำชัญฐาน ย้อนหลัง 5 ปี (พ.ศ.2557-2561)	ไม่น้อยกว่า ร้อยละ 20 ของค้ำชัญฐาน ย้อนหลัง 5 ปี (พ.ศ.2558-2562)	ไม่น้อยกว่า ร้อยละ 25 ของค้ำชัญฐาน ย้อนหลัง 5 ปี (พ.ศ.2559-2563)
ค้ำชัญฐานย้อนหลัง5ปี	154.25	68.74	68.74	107.83	107.83
ค่าเป้าหมาย	129.57	61.87	58.43	86.27	80.87
ผลงาน	64.57	197.42	107.80	95.88	14.92
เป้าหมาย: อัตราป่วยตาย	ร้อยละ 0.15	ไม่เกินร้อยละ 0.11	ไม่เกินร้อยละ 0.10	ไม่เกินร้อยละ 0.10	ไม่เกินร้อยละ 0.10
ผลงาน	0.15	0.15	0.06	0.03	00.00



# เป้าหมายลดโรคไข้เลือดออก เขตสุขภาพ ที่ 3 ปี2564

	เขต3	ชัยนาท	นครสวรรค์	อุทัยธานี	พิจิตร	กำแพงเพชร
เป้าหมาย: ลดอัตราป่วยโรค ไข้เลือดออก	ไม่น้อยกว่าร้อยละ 25 ของค้ำมัธฐานย้อนหลัง 5 ปี (พ.ศ.2559-2563)					
ไม่น้อยกว่า ร้อยละ 25 ของค้ำมัธฐานย้อนหลัง 5 ปี (พ.ศ.2559-2563)	107.83	59.08	131.35	188.42	102.27	68.42
ค่าเป้าหมาย	80.87	44.31	105.08	141.32	76.70	51.32
ผลงาน	14.92	14.05	15.35	13.68	23.24	9.08
เป้าหมาย: อัตราป่วยตาย	อัตราป่วยตาย ไม่เกินร้อยละ 0.10					
ผลงาน	0.00	0.00	0.00	0.00	0.00	0.00

**Thank you**

