



กรมควบคุมโรค

สำนักงานป้องกันควบคุมโรคที่ 3 จังหวัดนครสวรรค์

# รายงานเฝ้าระวังโรคไข้เลือดออกประจำสัปดาห์ เขตสุขภาพที่ 3

1

ประจำสัปดาห์ที่ 35 วันที่ 29 สิงหาคม – 4 กันยายน 2564

กลุ่มระบาดวิทยาและตอบโต้ภาวะฉุกเฉินทางสาธารณสุข

สำนักงานป้องกันควบคุมโรคที่ 3 จังหวัดนครสวรรค์

โทร 056-221822 ต่อ 114 โทรสาร 056-226620 e-mail : epidopc3@gmail.com

## สถานการณ์โรคไข้เลือดออกปี 2564 ภาพรวมประเทศไทย

สถานการณ์โรคไข้เลือดออก ปี 2564 ในภาพรวมทั้งประเทศ (ตั้งแต่วันที่ 29 สิงหาคม – 4 สิงหาคม 2564) มีรายงานผู้ป่วยสะสม จำนวน 6,689 ราย (อัตราป่วยเท่ากับ 10.06 ต่อประชากรแสนคน) มีรายงานผู้ป่วยเสียชีวิต 6 ราย อัตราตาย 0.01 ต่อประชากรแสนคน อัตราป่วยตาย ร้อยละ 0.09 ภาคที่มีอัตราป่วยสูงสุด คือ ภาคเหนือ (อัตราป่วยเท่ากับ 18.65 ต่อประชากรแสนคน) รองลงมา คือ ภาคกลาง (อัตราป่วยเท่ากับ 10.84 ต่อประชากรแสนคน) ภาคใต้ (อัตราป่วยเท่ากับ 6.71 ต่อประชากรแสนคน) และภาคตะวันออกเฉียงเหนือ (อัตราป่วยเท่ากับ 5.96 ต่อประชากรแสนคน) ตามลำดับ (ตารางที่ 1)

## ตารางที่ 1 การจัดลำดับภูมิภาค ปี 2564 ตามอัตราป่วยสะสม ประเทศไทย

ลำดับที่	ภาค	จำนวนป่วย	จำนวนตาย	อัตราป่วย/พชก.แสนคน	อัตราตาย/พชก.แสนคน	อัตราป่วยตาย	ประชากร
1	ภาคเหนือ	2,260	2	18.65	0.02	0.09	12,117,744
2	ภาคกลาง	2,481	1	10.84	0.004	0.04	22,879,997
3	ภาคใต้	636	1	6.71	0.01	0.16	9,473,977
4	ภาคตะวันออกเฉียงเหนือ	1,312	2	5.96	0.01	0.15	22,014,740

แหล่งข้อมูล...ข้อมูลจากกองระบาดวิทยา กรมควบคุมโรค กระทรวงสาธารณสุข ณ วันที่ 8 กันยายน 2564

เขตสุขภาพที่มีอัตราป่วยสูงสุด 3 อันดับแรก คือ **เขตสุขภาพที่ 2** (อัตราป่วยเท่ากับ 23.64 ต่อประชากรแสนคน) รองลงมา คือ **เขตสุขภาพที่ 13** (อัตราป่วยเท่ากับ 20.31 ต่อประชากรแสนคน) และ**เขตสุขภาพที่ 1** (อัตราป่วยเท่ากับ 18.70 ต่อประชากรแสนคน) ตามลำดับ เมื่อพิจารณาเขตสุขภาพในภาคเหนือ พบว่า**เขตสุขภาพที่ 2** มีอัตราป่วยเท่ากับ 23.64 ต่อประชากรแสนคน (เป็นอันดับที่ 1 ของประเทศ) **เขตสุขภาพที่ 1** มีอัตราป่วยเท่ากับ 18.70 ต่อประชากรแสนคน (เป็นอันดับที่ 3 ของประเทศ) และ **เขตสุขภาพที่ 3** มีอัตราป่วยเท่ากับ 11.87 ต่อประชากรแสนคน (เป็นอันดับที่ 4 ของประเทศ) (ตารางที่ 2)

ตารางที่ 2 ลำดับเขตสุขภาพ ปี 2564 ตามอัตราป่วยสะสม ประเทศไทย

เขตสุขภาพ	ลำดับที่ของประเทศไทย														
	สัปดาห์ที่ 35			สัปดาห์ที่ 34			สัปดาห์ที่ 33			สัปดาห์ที่ 32			สัปดาห์ที่ 31		
	ลำดับ	อัตราป่วยสะสม	จำนวนตายสะสม	ลำดับ	อัตราป่วยสะสม	จำนวนตายสะสม	ลำดับ	อัตราป่วยสะสม	จำนวนตายสะสม	ลำดับ	อัตราป่วยสะสม	จำนวนตายสะสม	ลำดับ	อัตราป่วยสะสม	จำนวนตายสะสม
1	3	18.70	1	3	18.47	1	3	17.40	1	3	16.34	1	3	16.34	1
2	1	23.64	1	1	23.50	1	1	22.30	1	1	21.34	1	1	21.34	1
3	4	11.87	0	4	11.06	0	4	10.96	0	7	6.60	0	7	6.60	0
4	11	4.79	0	11	4.37	0	11	4.37	0	11	4.33	0	11	4.33	0
5	5	10.12	1	5	10.12	1	5	10.10	1	4	9.24	1	4	9.24	1
6	7	7.96	0	7	7.78	0	7	7.75	0	5	7.67	0	5	7.67	0
7	8	7.83	0	8	7.39	0	8	6.78	0	8	5.97	0	8	5.97	0
8	13	4.33	1	13	4.30	1	13	4.15	1	13	3.67	1	13	3.67	1
9	10	5.22	1	10	5.13	1	10	4.84	1	10	4.75	1	10	4.75	1
10	9	6.95	0	9	6.60	0	9	5.59	0	9	5.20	0	9	5.20	0
11	6	9.27	0	6	7.91	0	6	7.80	0	6	7.49	0	6	7.49	0
12	12	4.41	1	12	4.31	1	12	4.23	1	12	4.09	1	12	4.09	1
13	2	20.31	0	2	20.05	0	2	20.05	0	2	19.15	0	2	19.15	0

แหล่งข้อมูล...ข้อมูลจากกองระบาดวิทยา กรมควบคุมโรค กระทรวงสาธารณสุข ณ วันที่ 8 กันยายน 2564

จังหวัดในเขตสุขภาพที่ 3 ปี 2564

จังหวัด	ลำดับที่ของประเทศไทย														
	สัปดาห์ที่ 35			สัปดาห์ที่ 34			สัปดาห์ที่ 33			สัปดาห์ที่ 32			สัปดาห์ที่ 31		
	ลำดับ	อัตราป่วยสะสม	จำนวนตายสะสม	ลำดับ	อัตราป่วยสะสม	จำนวนตายสะสม	ลำดับ	อัตราป่วยสะสม	จำนวนตายสะสม	ลำดับ	อัตราป่วยสะสม	จำนวนตายสะสม	ลำดับ	อัตราป่วยสะสม	จำนวนตายสะสม
พิจิตร	13	15.25	0	13	15.25	0	13	15.25	0	12	15.25	0	12	15.25	0
นครสวรรค์	14	14.13	0	15	12.52	0	14	12.52	0	65	2.17	0	65	2.17	0
ชัยนาท	19	12.22	0	20	10.69	0	19	10.38	0	22	8.86	0	22	8.86	0
อุทัยธานี	22	11.25	0	21	10.64	0	20	10.03	0	19	9.42	0	19	9.42	0
กำแพงเพชร	36	6.19	0	35	6.19	0	34	6.19	0	43	4.40	0	43	4.40	0

แหล่งข้อมูล...ข้อมูลจากกองระบาดวิทยา กรมควบคุมโรค กระทรวงสาธารณสุข ณ วันที่ 8 กันยายน 2564

จังหวัดที่มีอัตราป่วยสูงสุด 3 อันดับแรก คือ **จังหวัดแม่ฮ่องสอน** (อัตราป่วยเท่ากับ 153.52 ต่อประชากรแสนคน) รองลงมา คือ **จังหวัดตาก** (อัตราป่วยเท่ากับ 63.47 ต่อประชากรแสนคน) และ **จังหวัดระนอง** (อัตราป่วยเท่ากับ 50.36 ต่อประชากรแสนคน) เมื่อพิจารณาจังหวัดในเขตสุขภาพที่ 3 พบว่า **จังหวัดพิจิตร** มีอัตราป่วยเท่ากับ 15.25 ต่อประชากรแสนคน (เป็นอันดับที่ 13 ของประเทศ) รองลงมา คือ **จังหวัดนครสวรรค์** มีอัตราป่วยเท่ากับ 14.13 ต่อประชากรแสนคน (เป็นอันดับที่ 14 ของประเทศ) **จังหวัดชัยนาท** มีอัตราป่วยเท่ากับ 12.22 ต่อประชากรแสนคน (เป็นอันดับที่ 19 ของประเทศ) **จังหวัดอุทัยธานี** มีอัตราป่วยเท่ากับ 11.25 ต่อประชากรแสนคน (เป็นอันดับที่ 22 ของประเทศ) และ **จังหวัดกำแพงเพชร** มีอัตราป่วยเท่ากับ 6.19 ต่อประชากรแสนคน (เป็นอันดับที่ 36 ของประเทศ) (ตารางที่ 3)

ตารางที่ 3 การจัดลำดับจังหวัด 5 อันดับแรกของประเทศไทย และจังหวัดในเขตสุขภาพที่ 3 ปี 2564 ตามอัตราป่วยสะสม

ลำดับที่	จังหวัด	จำนวนป่วย	จำนวนตาย	อัตราป่วย/ปชกแสนคน	อัตราตาย/ปชกแสนคน	อัตราป่วยตาย(ร้อยละ)	ประชากร
1	แม่ฮ่องสอน	435	0	153.52	0.00	0.00	283,352
2	ตาก	419	0	63.47	0.00	0.00	660,147
3	ระนอง	97	0	50.36	0.00	0.00	192,619
4	อุตรดิตถ์	143	1	31.48	0.22	0.70	454,252
5	ชุมพร	137	0	26.80	0.00	0.00	511,134

แหล่งข้อมูล...ข้อมูลจากกองระบาดวิทยา กรมควบคุมโรค กระทรวงสาธารณสุข ณ วันที่ 8 กันยายน 2564

#### จังหวัดในเขตสุขภาพที่ 3

ลำดับที่	จังหวัด	จำนวนป่วย	จำนวนตาย	อัตราป่วย/ปชกแสนคน	อัตราตาย/ปชกแสนคน	อัตราป่วยตาย(ร้อยละ)	ประชากร
13	พิจิตร	82	0	15.25	0.00	0.00	537,843
14	นครสวรรค์	150	0	14.13	0.00	0.00	1,061,926
19	ชัยนาท	40	0	12.22	0.00	0.00	327,437
22	อุทัยธานี	37	0	11.25	0.00	0.00	329,026
36	กำแพงเพชร	45	0	6.19	0.00	0.00	726,836

แหล่งข้อมูล...ข้อมูลจากกองระบาดวิทยา กรมควบคุมโรค กระทรวงสาธารณสุข ณ วันที่ 8 กันยายน 2564

#### สถานการณ์โรคไข้เลือดออกปี 2564 เขตสุขภาพที่ 3 จำแนกรายจังหวัด

สถานการณ์โรคไข้เลือดออก ปี 2564 สัปดาห์ที่ 35 (วันที่ 29 สิงหาคม - 4 กันยายน 2564) จากรายงาน 506 สำนักงานป้องกันควบคุมโรคที่ 3 จังหวัดนครสวรรค์ พบว่ามีรายงานผู้ป่วยสะสม (วันที่ 1 มกราคม - 4 กันยายน 2564) จำนวน 343 ราย คิดเป็นอัตราป่วยเท่ากับ 11.81 ต่อประชากรแสนคน ไม่มีรายงานผู้ป่วยเสียชีวิต เมื่อจำแนกข้อมูลรายจังหวัด พบว่า จังหวัดที่มีอัตราป่วยมากที่สุด คือ **จังหวัดพิจิตร** มีอัตราป่วยเท่ากับ 16.27 ต่อประชากรแสนคน รองลงมาได้แก่ **จังหวัดนครสวรรค์** มีอัตราป่วยเท่ากับ 14.29 ต่อประชากรแสนคน **จังหวัดอุทัยธานี** มีอัตราป่วยเท่ากับ 11.26 ต่อประชากรแสนคน **จังหวัดชัยนาท** มีอัตราป่วยเท่ากับ 9.77 ต่อประชากรแสนคน และ **จังหวัดกำแพงเพชร** มีอัตราป่วยเท่ากับ 6.16 ต่อประชากรแสนคน (ตารางที่ 4)

ตารางที่ 4 อัตราป่วยและตายโรคไข้เลือดออก จังหวัดในเขตสุขภาพที่ 3 จำแนกรายจังหวัด สัปดาห์ที่ 35

ลำดับ	จังหวัด	ประชากร	จำนวนป่วยสัปดาห์ที่ 35			อัตราต่อประชากรแสนคน		อัตราป่วยตาย	จำนวนป่วยสัปดาห์ย้อนหลัง					
			ป่วยสะสม	ป่วย	ตายสะสม	ป่วย	ตาย		สัปดาห์ที่ 34		สัปดาห์ที่ 33		สัปดาห์ที่ 32	
									สะสม	ป่วย	สะสม	ป่วย	สะสม	ป่วย
1	พิจิตร	534,583	87	0	0	16.27	0.00	0.00	87	2	85	1	84	0
2	นครสวรรค์	1,000,351	143	2	0	14.29	0.00	0.00	141	2	139	1	138	3
3	อุทัยธานี	328,618	37	1	0	11.26	0.00	0.00	36	1	35	1	34	1
4	ชัยนาท	327,488	32	1	0	9.77	0.00	0.00	31	2	29	0	29	4
5	กำแพงเพชร	714,417	44	0	0	6.16	0.00	0.00	44	0	44	0	44	3
<b>รวมเขตสุขภาพที่ 3</b>		<b>2,905,457</b>	<b>343</b>	<b>4</b>	<b>0</b>	<b>11.81</b>	<b>0.00</b>	<b>0.00</b>	<b>339</b>	<b>7</b>	<b>332</b>	<b>3</b>	<b>329</b>	<b>11</b>

แหล่งข้อมูล : จากรายงาน 506 สำนักงานป้องกันควบคุมโรคที่ 3 นครสวรรค์ ข้อมูล ณ วันที่ 9 กันยายน 2564

ข้อมูลประชากร จากสำนักงานสาธารณสุขจังหวัดในเขตสุขภาพที่ 3

### สถานการณ์โรคไข้เลือดออก ปี 2564 จำแนกรายอำเภอ 10 อันดับแรก

สถานการณ์โรคไข้เลือดออก ปี 2564 เมื่อจำแนกรายอำเภอ 10 อันดับแรกในเขตสุขภาพที่ 3 พบว่า อ.โพธิ์ประทับช้าง (จ.พิจิตร) มีอัตราป่วยเท่ากับ 61.91 ต่อประชากรแสนคน รองลงมาได้แก่ อ.สรรพยา (จ.ชัยนาท) มีอัตราป่วยเท่ากับ 50.11 ต่อประชากรแสนคน อ.เมือง (จ.อุทัยธานี) มีอัตราป่วยเท่ากับ 43.98 ต่อประชากรแสนคน อ.แม่เปิน (จ.นครสวรรค์) มีอัตราป่วยเท่ากับ 37.14 ต่อประชากรแสนคน อ.ตากฟ้า (จ.นครสวรรค์) มีอัตราป่วยเท่ากับ 29.21 ต่อประชากรแสนคน อ.เมือง (จ.นครสวรรค์) มีอัตราป่วยเท่ากับ 25.20 ต่อประชากรแสนคน อ.หนองขาหย่าง (จ.อุทัยธานี) มีอัตราป่วยเท่ากับ 24.91 ต่อประชากรแสนคน อ.เมือง (จ.พิจิตร) มีอัตราป่วยเท่ากับ 23.03 ต่อประชากรแสนคน อ.ไทรงาม (จ.กำแพงเพชร) มีอัตราป่วยเท่ากับ 19.84 ต่อประชากรแสนคน และ อ.ตะพานหิน (จ.พิจิตร) มีอัตราป่วยเท่ากับ 19.69 ต่อประชากรแสนคน (ตารางที่ 5)

ตารางที่ 5 อัตราป่วยและตายโรคไข้เลือดออกจำแนกรายอำเภอ ในเขตสุขภาพที่ 3 สัปดาห์ที่ 35

ลำดับ	อำเภอ	จังหวัด	ประชากร	จำนวนป่วยสัปดาห์ที่ 35			อัตราต่อประชากรแสนคน		อัตราป่วยตาย	จำนวนป่วยสัปดาห์ย้อนหลัง					
				ป่วยสะสม	ป่วย	ตาย	ป่วย	ตาย		สัปดาห์ที่ 34		สัปดาห์ที่ 33		สัปดาห์ที่ 32	
										สะสม	ป่วย	สะสม	ป่วย	สะสม	ป่วย
1	โพธิ์ประทับช้าง	พิจิตร	43,609	27	0	0	61.91	0.00	0.00	27	1	26	1	25	0
2	สรรพยา	ชัยนาท	41,909	21	1	0	50.11	0.00	0.00	20	1	19	0	19	3
3	เมือง	อุทัยธานี	50,020	22	1	0	43.98	0.00	0.00	21	0	21	0	21	0
4	แม่เปิน	นครสวรรค์	21,542	8	0	0	37.14	0.00	0.00	8	1	7	0	7	0
5	ตากฟ้า	นครสวรรค์	34,239	10	0	0	29.21	0.00	0.00	10	0	10	0	10	1
6	เมือง	นครสวรรค์	238,081	60	0	0	25.20	0.00	0.00	60	1	59	1	58	1
7	หนองขาหย่าง	อุทัยธานี	16,058	4	0	0	24.91	0.00	0.00	4	0	4	0	4	1
8	เมือง	พิจิตร	108,551	25	0	0	23.03	0.00	0.00	25	0	25	0	25	0
9	ไทรงาม	กำแพงเพชร	50,403	10	0	0	19.84	0.00	0.00	10	0	10	0	10	0
10	ตะพานหิน	พิจิตร	66,034	13	0	0	19.69	0.00	0.00	13	0	13	0	13	0

แหล่งข้อมูล : จากรายงาน 506 สำนักงานป้องกันควบคุมโรคที่ 3 นครสวรรค์ ข้อมูล ณ วันที่ 9 กันยายน 2564

ข้อมูลประชากร จากสำนักงานสาธารณสุขจังหวัดในเขตสุขภาพที่ 3

## แนวโน้มโรคไข้เลือดออก ปี 2564 ที่น่าสนใจ

สถานการณ์โรคไข้เลือดออก ณ สัปดาห์ที่ 35 พอสรุปสถานการณ์โรคได้ดังนี้

- อำเภอที่มีอัตราป่วยสะสมสูงสุดในแต่ละจังหวัด อ.โพธิ์ประทับช้าง (จ.พิจิตร) อ.แม่เปิน (จ.นครสวรรค์) อ.เมือง (จ.อุทัยธานี) อ.สรรพยา (จ.ชัยนาท) และ อ.ไทรงาม (จ.กำแพงเพชร) (ตารางที่ 6-8)
- ไม่พบอำเภอที่มีรายงานผู้ป่วยเพิ่มขึ้นในช่วง 3 – 4 สัปดาห์ติดต่อกัน

ตารางที่ 6 อัตราป่วยและตายโรคไข้เลือดออก จังหวัดพิจิตร จำแนกรายอำเภอ สัปดาห์ที่ 35

ลำดับ	อำเภอ	ประชากร	สัปดาห์ที่ 35			อัตราต่อปก.แสนคน		อัตราป่วยตาย	จำนวนป่วยสัปดาห์ย้อนหลัง					
			ป่วยสะสม	ป่วย	ตายสะสม	ป่วย	ตาย		สัปดาห์ที่ 34		สัปดาห์ที่ 33		สัปดาห์ที่ 32	
									สะสม	ป่วย	สะสม	ป่วย	สะสม	ป่วย
1	โพธิ์ประทับช้าง	43,609	27	0	0	61.91	0.00	0.00	27	1	26	1	25	0
2	เมือง	108,551	25	0	0	23.03	0.00	0.00	25	0	25	0	25	0
3	ตะพานหิน	66,034	13	0	0	19.69	0.00	0.00	13	0	13	0	13	0
4	สามง่าม	41,982	6	0	0	14.29	0.00	0.00	6	1	5	0	5	0
5	โพทะเล	59,125	8	0	0	13.53	0.00	0.00	8	0	8	0	8	0
6	บึงนาราง	28,722	2	0	0	6.96	0.00	0.00	2	0	2	0	2	0
7	ทับคล้อ	42,788	2	0	0	4.67	0.00	0.00	2	0	2	0	2	0
8	สากเหล็ก	23,455	1	0	0	4.26	0.00	0.00	1	0	1	0	1	0
9	วังทรายพูน	24,371	1	0	0	4.10	0.00	0.00	1	0	1	0	1	0
10	วชิรบำรุง	31,352	1	0	0	3.19	0.00	0.00	1	0	1	0	1	0
11	บางมูลนาก	44,927	1	0	0	2.23	0.00	0.00	1	0	1	0	1	0
12	ดงเจริญ	19,667	0	0	0	0.00	0.00	0.00	0	0	0	0	0	0
รวม		534,583	87	0	0	16.27	0.00	0.00	87	2	85	1	84	0

แหล่งข้อมูล : จากรายงาน 506 สำนักงานป้องกันควบคุมโรคที่ 3 นครสวรรค์ ข้อมูล ณ วันที่ 9 กันยายน 2564

ข้อมูลประชากร จากสำนักงานสาธารณสุขจังหวัดพิจิตร

ตารางที่ 7 อัตราป่วยและตายโรคไข้เลือดออก จังหวัดนครสวรรค์ จำแนกรายอำเภอ สัปดาห์ที่ 35

ลำดับ	อำเภอ	ประชากร	สัปดาห์ที่ 35			อัตราต่อประชากรแสนคน		อัตราป่วยตาย	จำนวนป่วยสัปดาห์ย้อนหลัง					
			ป่วยสะสม	ป่วย	ตายสะสม	ป่วย	ตาย		สัปดาห์ที่ 34		สัปดาห์ที่ 33		สัปดาห์ที่ 32	
									สะสม	ป่วย	สะสม	ป่วย	สะสม	ป่วย
1	แม่เปิน	21,542	8	0	0	37.14	0.00	0.00	8	1	7	0	7	0
2	ตากฟ้า	34,239	10	0	0	29.21	0.00	0.00	10	0	10	0	10	1
3	เมือง	238,081	60	0	0	25.20	0.00	0.00	60	1	59	1	58	1
4	ตากลิ	94,322	18	0	0	19.08	0.00	0.00	18	0	18	0	18	0
5	ไพศาลี	70,618	11	0	0	15.58	0.00	0.00	11	0	11	0	11	1
6	ท่าตะโก	67,974	8	0	0	11.77	0.00	0.00	8	0	8	0	8	0
7	ลาดยาว	79,381	9	0	0	11.34	0.00	0.00	9	0	9	0	9	0
8	บรรพตพิสัย	81,111	9	0	0	11.10	0.00	0.00	9	0	9	0	9	0
9	แม่วงก์	42,218	3	2	0	7.11	0.00	0.00	1	0	1	0	1	0
10	ชุมตาบง	17,975	1	0	0	5.56	0.00	0.00	1	0	1	0	1	0
11	ชุมแสง	61,323	3	0	0	4.89	0.00	0.00	3	0	3	0	3	0
12	พยุหะคีรี	59,572	2	0	0	3.36	0.00	0.00	2	0	2	0	2	0
13	โกรกพระ	35,584	1	0	0	2.81	0.00	0.00	1	0	1	0	1	0
14	หนองบัว	67,086	0	0	0	0.00	0.00	0.00	0	0	0	0	0	0
15	เก้าเลี้ยว	29,325	0	0	0	0.00	0.00	0.00	0	0	0	0	0	0
รวม		1,000,351	143	2	0	14.29	0.00	0.00	141	2	139	1	138	3

แหล่งข้อมูล : จากรายงาน 506 สำนักงานป้องกันควบคุมโรคที่ 3 นครสวรรค์ ข้อมูล ณ วันที่ 9 กันยายน 2564

ข้อมูลประชากร จากสำนักงานสาธารณสุขจังหวัดนครสวรรค์

ตารางที่ 8 อัตราป่วยและตายโรคไข้เลือดออก จังหวัดอุทัยธานี จำแนกรายอำเภอ สัปดาห์ที่ 35

ลำดับ	อำเภอ	ประชากร	สัปดาห์ที่ 35			อัตราต่อประชากรแสนคน		อัตราป่วยตาย	จำนวนป่วยสัปดาห์ย้อนหลัง					
			ป่วยสะสม	ป่วย	ตาย	ป่วย	ตาย		สัปดาห์ที่ 34		สัปดาห์ที่ 33		สัปดาห์ที่ 32	
									สะสม	ป่วย	สะสม	ป่วย	สะสม	ป่วย
1	เมือง	50,020	22	1	0	43.98	0.00	0.00	21	0	21	0	21	0
2	หนองขาหย่าง	16,058	4	0	0	24.91	0.00	0.00	4	0	4	0	4	1
3	บ้านไร่	69,167	5	0	0	7.23	0.00	0.00	5	1	4	1	3	0
4	สว่างอารมณ์	31,745	2	0	0	6.30	0.00	0.00	2	0	2	0	2	0
5	ห้วยคต	20,328	1	0	0	4.92	0.00	0.00	1	0	1	0	1	0
6	ลานสัก	59,138	2	0	0	3.38	0.00	0.00	2	0	2	0	2	0
7	ทัพทัน	38,558	1	0	0	2.59	0.00	0.00	1	0	1	0	1	0
8	หนองฉาง	43,604	0	0	0	0.00	0.00	0.00	0	0	0	0	0	0
รวม		328,618	37	1	0	11.26	0.00	0.00	36	1	35	1	34	1

แหล่งข้อมูล : จากรายงาน 506 สำนักงานป้องกันควบคุมโรคที่ 3 นครสวรรค์ ข้อมูล ณ วันที่ 9 กันยายน 2564

ข้อมูลประชากร จากสำนักงานสาธารณสุขจังหวัดอุทัยธานี

ตารางที่ 9 อัตราป่วยและตายโรคไข้เลือดออก จังหวัดชัยนาท จำแนกรายอำเภอ สัปดาห์ที่ 35

ลำดับ	อำเภอ	ประชากร	สัปดาห์ที่ 35			อัตราต่อปก.แสนคน		อัตรา ป่วยตาย	จำนวนป่วยสัปดาห์ย้อนหลัง					
			ป่วย สะสม	ป่วย	ตาย สะสม	ป่วย	ตาย		สัปดาห์ที่ 34		สัปดาห์ที่ 33		สัปดาห์ที่ 32	
									สะสม	ป่วย	สะสม	ป่วย	สะสม	ป่วย
1	สรรพยา	41,909	21	1	0	50.11	0.00	0.00	20	1	19	0	19	3
2	สรรคบุรี	65,211	7	0	0	10.73	0.00	0.00	7	1	6	0	6	0
3	มโนรมย์	32,458	3	0	0	9.24	0.00	0.00	3	0	3	0	3	1
4	วัดสิงห์	25,493	1	0	0	3.92	0.00	0.00	1	0	1	0	1	0
5	เมือง	70,508	0	0	0	0.00	0.00	0.00	0	0	0	0	0	0
6	หันคา	55,135	0	0	0	0.00	0.00	0.00	0	0	0	0	0	0
7	หนองมะโมง	19,725	0	0	0	0.00	0.00	0.00	0	0	0	0	0	0
8	เนินขาม	17,049	0	0	0	0.00	0.00	0.00	0	0	0	0	0	0
รวม		327,488	32	1	0	9.77	0.00	0.00	31	2	29	0	29	4

แหล่งข้อมูล : จากรายงาน 506 สำนักงานป้องกันควบคุมโรคที่ 3 นครสวรรค์ ข้อมูล ณ วันที่ 9 กันยายน 2564

ข้อมูลประชากร จากสำนักงานสาธารณสุขจังหวัดชัยนาท

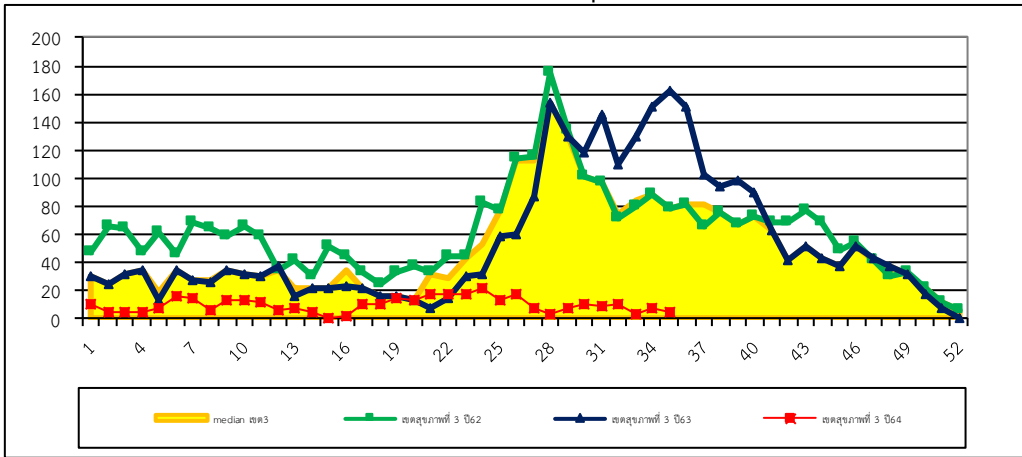
ตารางที่ 10 อัตราป่วยและตายโรคไข้เลือดออก จังหวัดกำแพงเพชร จำแนกรายอำเภอ สัปดาห์ที่ 35

ลำดับ	อำเภอ	ประชากร	สัปดาห์ที่ 35			อัตราต่อปก.แสนคน		อัตรา ป่วยตาย	จำนวนป่วยสัปดาห์ย้อนหลัง					
			ป่วย สะสม	ป่วย	ตาย สะสม	ป่วย	ตาย		สัปดาห์ที่ 34		สัปดาห์ที่ 33		สัปดาห์ที่ 32	
									สะสม	ป่วย	สะสม	ป่วย	สะสม	ป่วย
1	ไทรยางม	50,403	10	0	0	19.84	0.00	0.00	10	0	10	0	10	0
2	โกสัมพีนคร	28,231	5	0	0	17.71	0.00	0.00	5	0	5	0	5	0
3	ปางศิลาทอง	30,434	4	0	0	13.14	0.00	0.00	4	0	4	0	4	2
4	พรานกระต่าย	70,439	5	0	0	7.10	0.00	0.00	5	0	5	0	5	0
5	คลองขลุง	68,848	4	0	0	5.81	0.00	0.00	4	0	4	0	4	0
6	ชาณุวรลักษบุรี	103,173	5	0	0	4.85	0.00	0.00	5	0	5	0	5	1
7	ทรายทองวัฒนา	22,750	1	0	0	4.40	0.00	0.00	1	0	1	0	1	0
8	เมือง	209,224	9	0	0	4.30	0.00	0.00	9	0	9	0	9	0
9	คลองลาน	62,468	1	0	0	1.60	0.00	0.00	1	0	1	0	1	0
10	ลานกระบือ	42,849	0	0	0	0.00	0.00	0.00	0	0	0	0	0	0
11	บึงสามัคคี	25,598	0	0	0	0.00	0.00	0.00	0	0	0	0	0	0
รวม		714,417	44	0	0	6.16	0.00	0.00	44	0	44	0	44	3

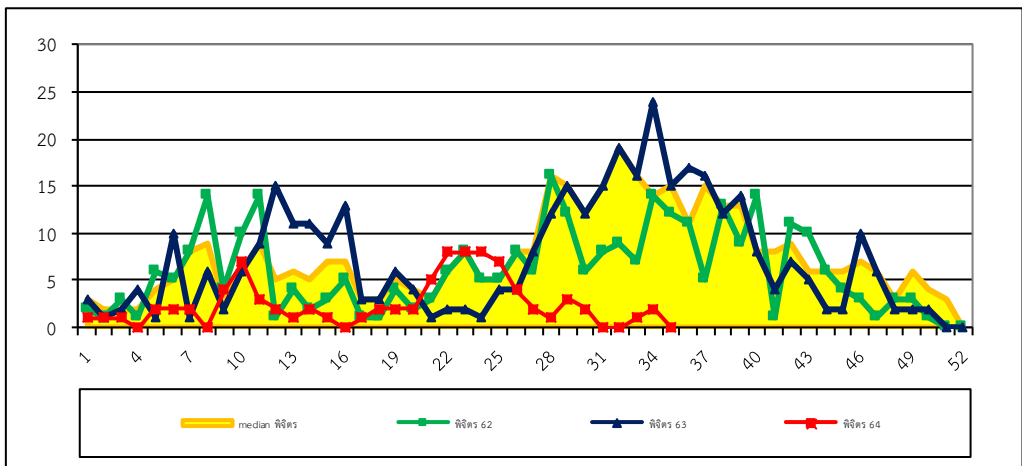
แหล่งข้อมูล : จากรายงาน 506 สำนักงานป้องกันควบคุมโรคที่ 3 นครสวรรค์ ข้อมูล ณ วันที่ 9 กันยายน 2564

ข้อมูลประชากร จากสำนักงานสาธารณสุขจังหวัดกำแพงเพชร

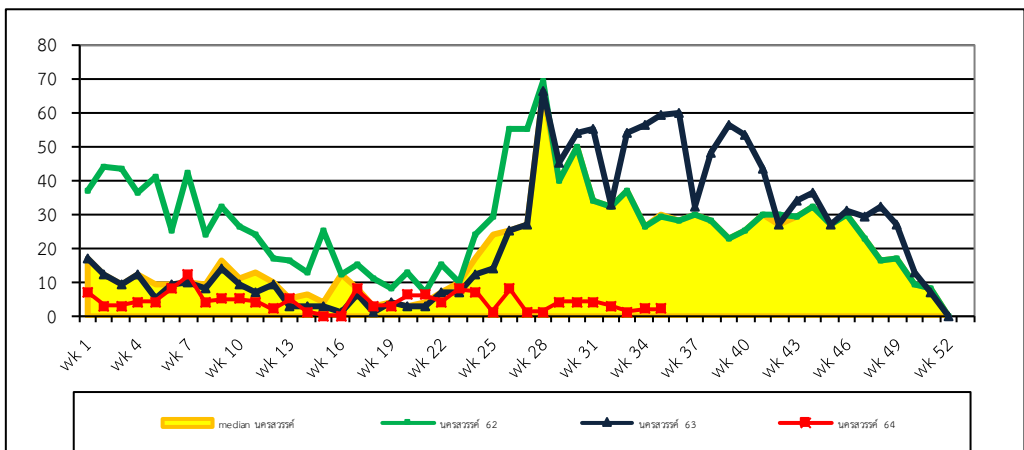
การกระจายการเกิดโรคไข้เลือดออกปี 2564 จำแนกรายสัปดาห์ เปรียบเทียบกับปี 2562-2563 และ ค่ามัธยฐาน 5 ปีย้อนหลัง  
 จำแนกรายสัปดาห์ในเขตสุขภาพที่ 3



รูปที่ 1 จำนวนผู้ป่วยโรคไข้เลือดออก จำแนกรายสัปดาห์ ภาพรวมในเขตสุขภาพที่ 3 สัปดาห์ที่ 35  
 ที่มา: รายงาน 506 สำนักงานป้องกันควบคุมโรคที่ 3 นครสวรรค์

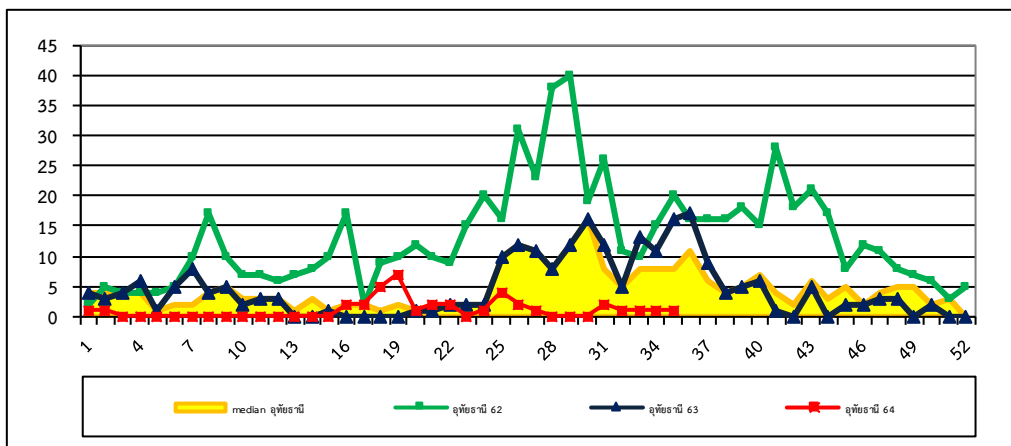


รูปที่ 2 จำนวนผู้ป่วยโรคไข้เลือดออก จำแนกรายสัปดาห์ จังหวัดพิจิตร สัปดาห์ที่ 35  
 ที่มา: รายงาน 506 สำนักงานป้องกันควบคุมโรคที่ 3 นครสวรรค์



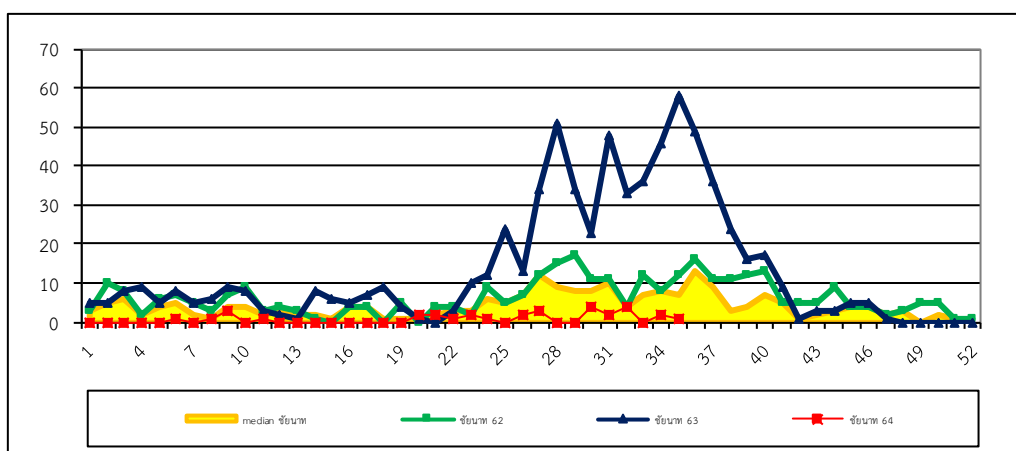
รูปที่ 3 จำนวนผู้ป่วยโรคไข้เลือดออก จำแนกรายสัปดาห์ จังหวัดนครสวรรค์ สัปดาห์ที่ 35  
 ที่มา: รายงาน 506 สำนักงานป้องกันควบคุมโรคที่ 3 นครสวรรค์





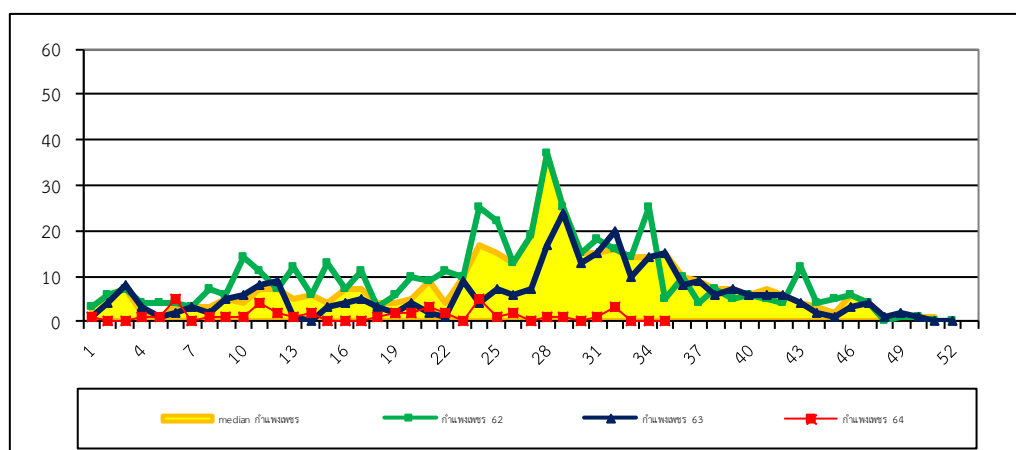
รูปที่ 4 จำนวนผู้ป่วยโรคไข้เลือดออก จำแนกรายสัปดาห์ จังหวัดอุทัยธานี สัปดาห์ที่ 35

ที่มา: รายงาน 506 สำนักงานป้องกันควบคุมโรคที่ 3 นครสวรรค์



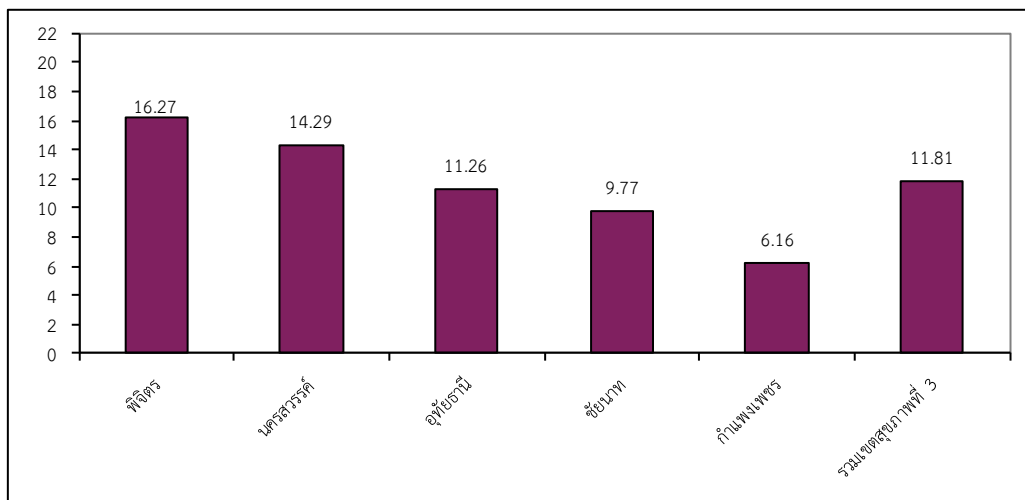
รูปที่ 5 จำนวนผู้ป่วยโรคไข้เลือดออก จำแนกรายสัปดาห์ จังหวัดชัยนาท สัปดาห์ที่ 35

ที่มา:รายงาน 506 สำนักงานป้องกันควบคุมโรคที่ 3 นครสวรรค์



รูปที่ 6 จำนวนผู้ป่วยโรคไข้เลือดออก จำแนกรายสัปดาห์ จังหวัดกำแพงเพชร สัปดาห์ที่ 35

ที่มา: รายงาน 506 สำนักงานป้องกันควบคุมโรคที่ 3 นครสวรรค์



รูปที่ 7 อัตราป่วยสะสมโรคไข้เลือดออกต่อประชากรแสนคนรายจังหวัดและเขตสุขภาพที่ 3 ณ สัปดาห์ที่ 35

ที่มา: รายงาน 506 สำนักงานป้องกันควบคุมโรคที่ 3 นครสวรรค์