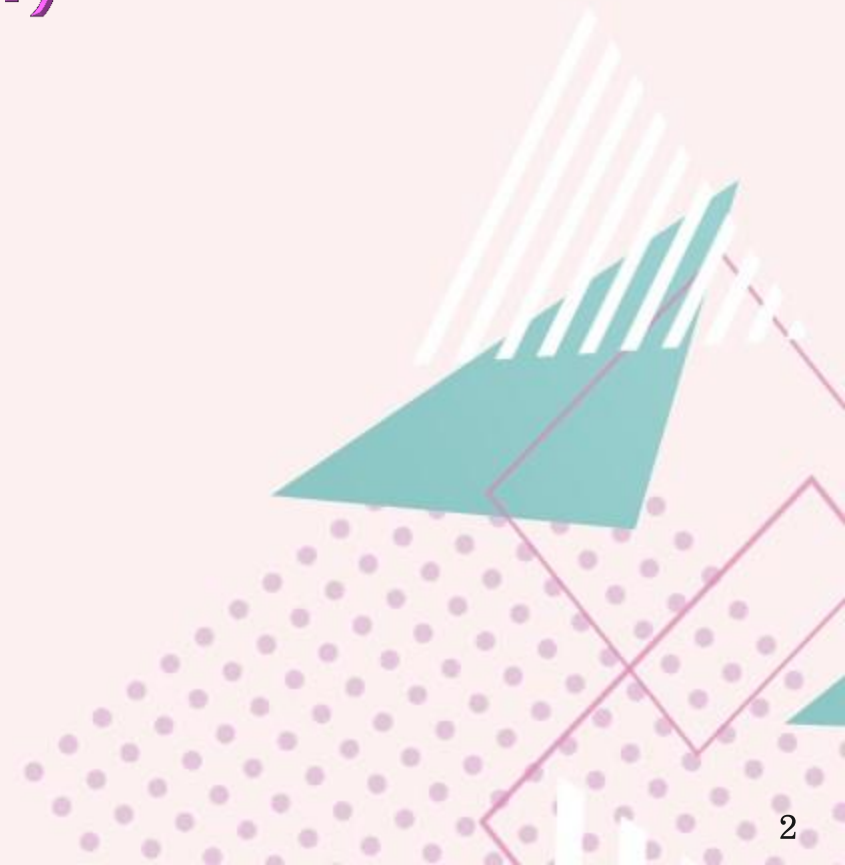


งบค่าบริการทางการแพทย์  
ที่เบิกจ่ายในลักษณะงบลงทุน (งบค่าเสื่อม)  
เขตสุขภาพที่ 3  
ปีงบประมาณ 2564

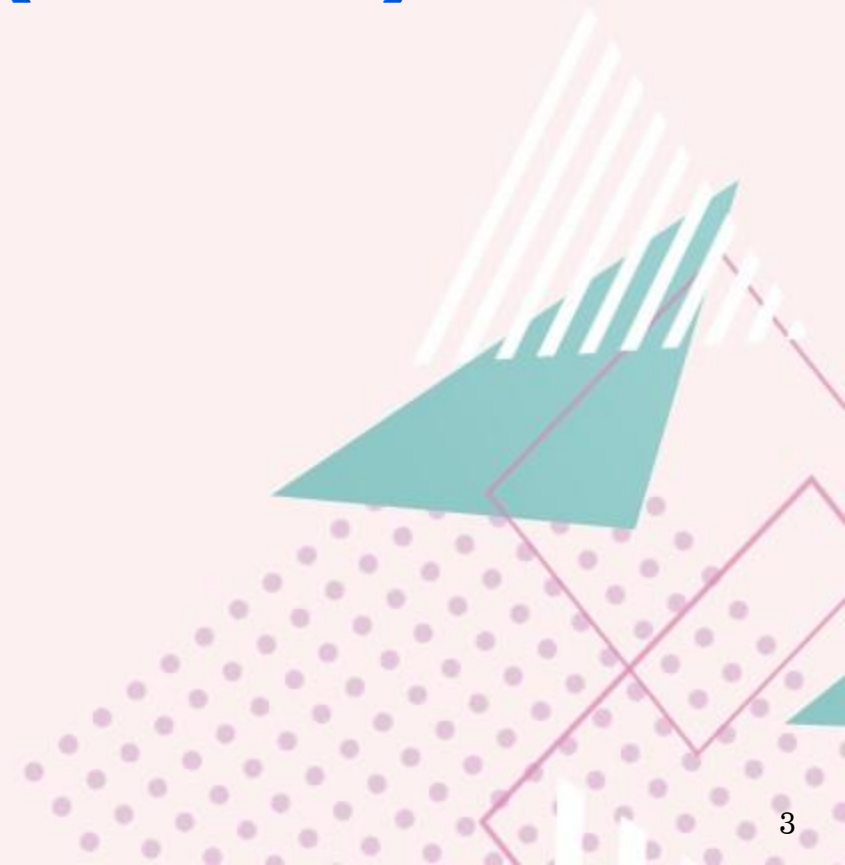
ข้อมูล ณ วันที่ 16 กันยายน 2564

# สถานะดำเนินการ - การเบิกจ่ายเงิน (วงเงินระดับเขต / จังหวัด / หน่วยบริการ)

1. ปี 2562 (ขยายเวลา ถึงวันที่ 30 ก.ย.64)
2. ปี 2563
3. ปี 2564



**งบค่าบริการทางการแพทย์  
ที่เบิกจ่ายในลักษณะงบลงทุน (ค่าเสื่อม)  
ปีงบประมาณ 2562**



# งบค่าบริการทางการแพทย์ที่เบิกจ่ายในลักษณะงบลงทุน (ค่าเสื่อม) ปี 2562 (ขยายเวลา ถึงวันที่ 30 ก.ย.64)

**1. วงเงินระดับเขต (10%)** ดำเนินการ และเบิกจ่ายเงินครบถ้วนแล้ว

**2. วงเงินระดับจังหวัด (20%)**

- จำนวน 521 รายการ / เบิกจ่ายเงินแล้ว 520 รายการ (99.81%)

\* ระหว่างดำเนินการ 1 รายการ

- ทำสัญญาแล้ว 1 รายการ (0.19%)

จังหวัด	ชื่อหน่วยบริการ	รายการ	งบค่าเสื่อมUC	สถานะการดำเนินงาน ณ 31 ส.ค. 64	สถานะการดำเนินงาน ณ 16 ก.ย. 64	หมายเหตุ
พิจิตร	รพ.ทับคล้อ	ปรับปรุงระบบระบายอากาศ	715,071.85	3-ทำสัญญาแล้ว	3-ทำสัญญาแล้ว	ตั้งแต่ เม.ย. 63

# งบค่าบริการทางการแพทย์ที่เบิกจ่ายในลักษณะงบลงทุน (ค่าเสื่อม) ปี 2562 (ขยายเวลา ถึงวันที่ 30 ก.ย.64)

## 3. วงเงินระดับหน่วยบริการ (70%)

\* จำนวน 1,939 รายการ / เบิกจ่ายเงินแล้ว 1,937 รายการ (99.90%)

\* ระหว่างดำเนินการ 2 รายการ

- ทำสัญญาแล้ว 2 รายการ (0.10%)

จังหวัด	ชื่อหน่วยบริการ	รายการ	งบค่าเสื่อมUC	สถานะการดำเนินงาน ณ 31 ส.ค. 64	สถานะการดำเนินงาน ณ 16 ก.ย. 64	หมายเหตุ
นครสวรรค์	รพ.ลาดยาว	ซ่อมแซมระบบบำบัดน้ำเสีย	980,000.00	3-ทำสัญญาแล้ว	3-ทำสัญญาแล้ว	ตั้งแต่ ส.ค. 63
พิจิตร	รพ.ทับคล้อ	ปรับปรุงฝ้าห้องตรวจผู้ป่วยนอก	337,200.00	3-ทำสัญญาแล้ว	3-ทำสัญญาแล้ว	ตั้งแต่ เม.ย. 63

**งบค่าบริการทางการแพทย์  
ที่เบิกจ่ายในลักษณะงบลงทุน (ค่าเสื่อม)  
ปีงบประมาณ 2563**



# งบค่าบริการทางการแพทย์ที่เบิกจ่ายในลักษณะงบลงทุน (ค่าเสื่อม) ปี 2563

**1. วงเงินระดับเขต (10%) ดำเนินการ และเบิกจ่ายเงินครบถ้วนแล้ว**

**2. วงเงินระดับจังหวัด (20%)**

**\* จำนวน 509 รายการ / เบิกจ่ายเงินแล้ว 504 รายการ (99.02%)**

**\* ระหว่างดำเนินการ 5 รายการ**

- ทำแผนซื้อ/จ้าง 1 รายการ (0.20%)
- ทำสัญญาแล้ว 4 รายการ (0.78%)

# งบค่าบริการทางการแพทย์ที่เบิกจ่ายในลักษณะงบลงทุน (ค่าเสื่อม) ปี 2563

## 3. วงเงินระดับหน่วยบริการ (70%)

\* จำนวน 1,806 รายการ / เบิกจ่ายเงินแล้ว 1,778 รายการ (98.45%)

\* ระหว่างดำเนินการ 28 รายการ

- ทำแผนจัดซื้อ/จัดจ้าง	2 รายการ (0.11%)
- ขออนุมัติจัดซื้อ/จัดจ้าง	8 รายการ (0.44%)
- ทำสัญญาแล้ว	2 รายการ (0.11%)
- ตรวจรับแล้ว	16 รายการ (0.89%)



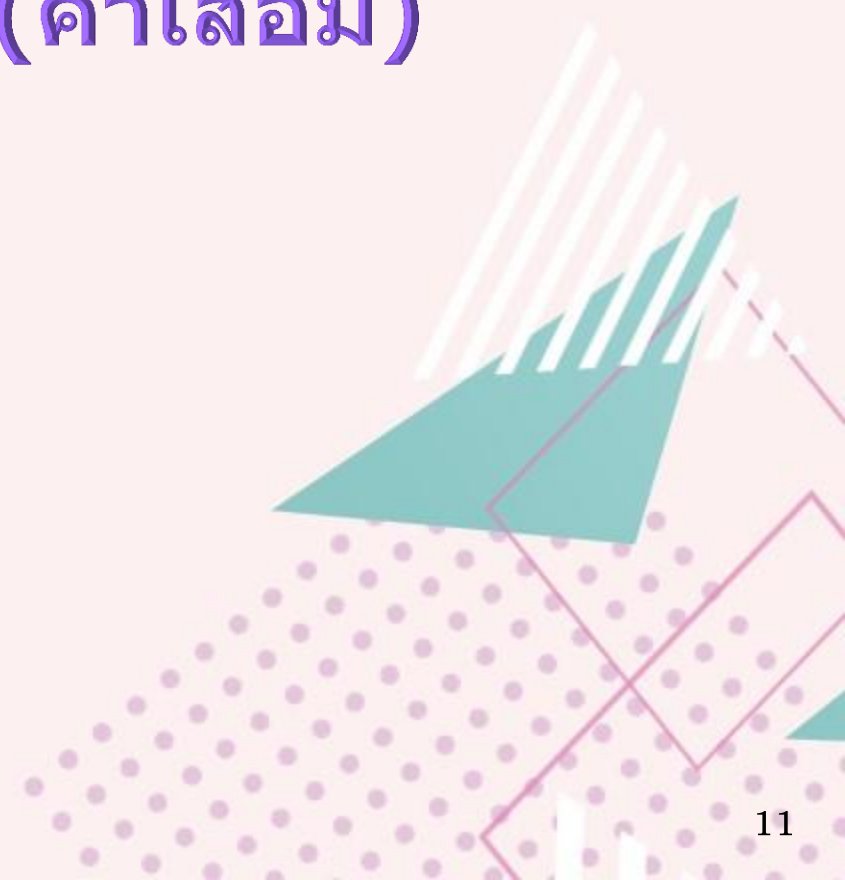
# งบค่าบริการทางการแพทย์ที่เบิกจ่ายในลักษณะงบลงทุน (ค่าเสื่อม) ปี 2563 (วงเงินระดับจังหวัด 20%)

ลำดับ	หน่วยงาน	จำนวน รายการ	ยังไม่ได้ดำเนินการ		ทำแผนจัดซื้อ/จ้างแล้ว		ขออนุมัติจัดซื้อ/จ้างแล้ว		ทำสัญญาแล้ว		ตรวจรับแล้ว		เบิกจ่ายเงินแล้ว	
			จำนวน	ร้อยละ	จำนวน	ร้อยละ	จำนวน	ร้อยละ	จำนวน	ร้อยละ	จำนวน	ร้อยละ	จำนวน	ร้อยละ
1	รพ. ชัยนาทนเรนทร	27	-	-	-	-	-	-	-	-	-	-	27	100.00
2	รพ. สวรรค์ประชารักษ์	31	-	-	-	-	-	-	-	-	-	-	31	100.00
3	รพ. อุทัยธานี	51	-	-	-	-	-	-	-	-	-	-	51	100.00
4	รพ. พิจิตร	1	-	-	-	-	-	-	-	-	-	-	1	100.00
5	สสจ. ชัยนาท	150	-	-	-	-	-	-	-	-	-	-	150	100.00
6	สสจ. นครสวรรค์	128	-	-	1	0.78	-	-	1	0.78	-	-	126	98.44
7	สสจ. อุทัยธานี	27	-	-	-	-	-	-	-	-	-	-	27	100.00
8	สสจ. กำแพงเพชร	42	-	-	-	-	-	-	3	7.14	-	-	39	92.86
9	สสจ. พิจิตร	52	-	-	-	-	-	-	-	-	-	-	52	100.00
	<b>ภาพรวมระดับจังหวัด 20%</b>	<b>509</b>	-	-	<b>1</b>	<b>0.20</b>	-	-	<b>4</b>	<b>0.78</b>	-	-	<b>504</b>	<b>99.02</b>

# งบค่าบริการทางการแพทย์ที่เบิกจ่ายในลักษณะงบลงทุน (ค่าเสื่อม) ปี 2563 (วงเงินระดับหน่วยบริการ 70%)

ลำดับ	หน่วยงาน	จำนวน รายการ	ยังไม่ได้ดำเนินการ		ทำแผนจัดซื้อ/จ้างแล้ว		ขออนุมัติจัดซื้อ/จ้างแล้ว		ทำสัญญาแล้ว		ตรวจรับแล้ว		เบิกจ่ายเงินแล้ว	
			จำนวน	ร้อยละ	จำนวน	ร้อยละ	จำนวน	ร้อยละ	จำนวน	ร้อยละ	จำนวน	ร้อยละ	จำนวน	ร้อยละ
1	รพ.ชัยนาทนเรนทร	40	-	-	-	-	-	-	-	-	-	-	40	100.00
2	รพ.สวรรค์ประชารักษ์	8	-	-	-	-	-	-	-	-	-	-	8	100.00
3	รพ.อุทัยธานี	56	-	-	-	-	-	-	-	-	-	-	56	100.00
4	รพ.กำแพงเพชร	104	-	-	-	-	7	6.73	1	0.96	15	14.42	81	77.88
5	รพ.พิจิตร	19	-	-	-	-	-	-	-	-	-	-	19	100.00
6	สสจ.ชัยนาท	119	-	-	-	-	-	-	1	0.84	-	-	118	99.16
7	สสจ.นครสวรรค์	601	-	-	1	0.17	-	-	-	-	-	-	600	99.83
8	สสจ.อุทัยธานี	227	-	-	-	-	1	0.44	-	-	-	-	226	99.56
9	สสจ.กำแพงเพชร	226	-	-	1	0.44	-	-	-	-	-	-	225	99.56
10	สสจ.พิจิตร	406	-	-	-	-	-	-	-	-	1	0.25	405	99.75
<b>ภาพรวมระดับหน่วยบริการ 70%</b>		<b>1,806</b>	-	-	<b>2</b>	<b>0.11</b>	<b>8</b>	<b>0.44</b>	<b>2</b>	<b>0.11</b>	<b>16</b>	<b>0.89</b>	<b>1,778</b>	<b>98.45</b>

งบค่าบริการทางการแพทย์  
ที่เบิกจ่ายในลักษณะงบลงทุน (ค่าเสื่อม)  
ปีงบประมาณ 2564



# งบค่าบริการทางการแพทย์ที่เบิกจ่ายในลักษณะงบลงทุน (ค่าเสื่อม) ปี 2564

## 1. วงเงินระดับเขต (10%)

\* จำนวน 54 รายการ / เบิกจ่ายเงินแล้ว 39 รายการ (72.22%)

\* ระหว่างดำเนินการ 15 รายการ

- ขออนุมัติจัดซื้อ/จัดจ้าง	8	รายการ (14.82%)
- ทำสัญญาแล้ว	2	รายการ (3.70%)
- ตรวจรับแล้ว	5	รายการ (9.26%)

## 2. วงเงินระดับจังหวัด (20%)

\* จำนวน 327 รายการ / เบิกจ่ายเงินแล้ว 238 รายการ (72.78%)

\* ระหว่างดำเนินการ 89 รายการ

- ทำแผนจัดซื้อ/จัดจ้าง	41	รายการ (12.54%)
- ขออนุมัติจัดซื้อ/จัดจ้าง	31	รายการ (9.48%)
- ทำสัญญาแล้ว	12	รายการ (3.67%)
- ตรวจรับแล้ว	5	รายการ (1.53%)

# งบค่าบริการทางการแพทย์ที่เบิกจ่ายในลักษณะงบลงทุน (ค่าเสื่อม) ปี 2564

## 3. วงเงินระดับหน่วยบริการ (70%)

\* จำนวน 1,984 รายการ / เบิกจ่ายเงินแล้ว 1,602 รายการ (80.75%)

\* ระหว่างดำเนินการ 382 รายการ

- ยังไม่ดำเนินการ	32 รายการ (1.61%)
- ทำแผนจัดซื้อ/จัดจ้าง	45 รายการ (2.27%)
- ขออนุมัติจัดซื้อ/จัดจ้าง	105 รายการ (5.29%)
- ทำสัญญาแล้ว	121 รายการ (6.10%)
- ตรวจรับแล้ว	79 รายการ (3.98%)

# งบค่าบริการทางการแพทย์ที่เบิกจ่ายในลักษณะงบลงทุน (ค่าเสื่อม) ปี 2564 (วงเงินระดับเขต 10%)

ลำดับ	หน่วยงาน	จำนวน รายการ	ยังไม่ได้ดำเนินการ		ทำแผนจัดซื้อ/จ้างแล้ว		ขออนุมัติจัดซื้อ/จ้างแล้ว		ทำสัญญาแล้ว		ตรวจรับแล้ว		เบิกจ่ายเงินแล้ว	
			จำนวน	ร้อยละ	จำนวน	ร้อยละ	จำนวน	ร้อยละ	จำนวน	ร้อยละ	จำนวน	ร้อยละ	จำนวน	ร้อยละ
1	รพ. ชัยนาทนเรนทร	1	-	-	-	-	1	100.00	-	-	-	-	-	-
2	สสจ. ชัยนาท	10	-	-	-	-	-	-	-	-	3	30.00	7	70.00
3	สสจ. นครสวรรค์	20	-	-	-	-	3	15.00	2	10.00	-	-	15	75.00
4	สสจ. อุทัยธานี	12	-	-	-	-	-	-	-	-	-	-	12	100.00
5	สสจ. กำแพงเพชร	7	-	-	-	-	-	-	-	-	2	28.57	5	71.43
6	สสจ. พิจิตร	4	-	-	-	-	4	100.00	-	-	-	-	-	-
	<b>ภาพรวมระดับเขต 10%</b>	<b>54</b>	<b>-</b>	<b>-</b>	<b>-</b>	<b>-</b>	<b>8</b>	<b>14.82</b>	<b>2</b>	<b>3.70</b>	<b>5</b>	<b>9.26</b>	<b>39</b>	<b>72.22</b>

# งบค่าบริการทางการแพทย์ที่เบิกจ่ายในลักษณะงบลงทุน (ค่าเสื่อม) ปี 2564 (วงเงินระดับเขต 10%)

## นครสวรรค์

ชื่อหน่วยบริการ	รายการ	งบค่าเสื่อมUC	สถานะการดำเนินงาน ณ 31 ส.ค. 64	สถานะการดำเนินงาน ณ 16 ก.ย. 64	หมายเหตุ
รพ.หนองบัว	ยูนิตทำฟัน	460,000.00	2-ขออนุมัติจัดซื้อจัดจ้าง	2-ขออนุมัติจัดซื้อจัดจ้าง	ตั้งแต่ 1 ก.ค. 64
รพ.ไพศาลี	ซ่อมแซมระบบไฟฟ้าภายในอาคาร 2	1,346,077.00	3-ทำสัญญาแล้ว	3-ทำสัญญาแล้ว	ตั้งแต่ 30 เม.ย. 64
รพ.พยุหะคีรี	ถนนคอนกรีต แบบเลขที่ 2406	356,200.00	2-ขออนุมัติจัดซื้อจัดจ้าง	2-ขออนุมัติจัดซื้อจัดจ้าง	ตั้งแต่ 1 ก.ค. 64
รพ.ลาดยาว	ยูนิตทำฟัน	460,000.00	3-ทำสัญญาแล้ว	3-ทำสัญญาแล้ว	ตั้งแต่ 31 ส.ค. 64
	เครื่องกำเนิดพลังลม พร้อมชุดเครื่องกรองและเครื่องควบคุมความดันลม	238,000.00	2-ขออนุมัติจัดซื้อจัดจ้าง	2-ขออนุมัติจัดซื้อจัดจ้าง	ตั้งแต่ 31 มี.ค. 64

## กำแพงเพชร

ชื่อหน่วยบริการ	รายการ	งบค่าเสื่อมUC	สถานะการดำเนินงาน ณ 31 ส.ค. 64	สถานะการดำเนินงาน ณ 16 ก.ย. 64	หมายเหตุ
รพ.คลองขลุง	เครื่องช่วยหายใจชนิดควบคุมด้วยปริมาตรและความดัน ขนาดเล็ก	900,000.00	4-ตรวจรับแล้ว	4-ตรวจรับแล้ว	ตั้งแต่ 30 เม.ย. 64
	เครื่องช่วยกระบวนการบีบและฟื้นคืนชีพผู้ป่วย	865,829.77			

# งบค่าบริการทางการแพทย์ที่เบิกจ่ายในลักษณะงบลงทุน (ค่าเสื่อม) ปี 2564 (วงเงินระดับเขต 10%)

## พิจิตร

ชื่อหน่วยบริการ	รายการ	งบค่าเสื่อมUC	สถานะการดำเนินงาน ณ 31 ส.ค. 64	สถานะการดำเนินงาน ณ 16 ก.ย. 64	หมายเหตุ
รพ.บางมูลนาก	เครื่องจีห้ามเลือด เลาะเนื้อเยื่อ และเชื่อมปิดหลอดเลือดด้วยคลื่นวิทยุความถี่สูง	1,600,000.00	2-ขออนุมัติจัดซื้อจัดจ้าง	2-ขออนุมัติจัดซื้อจัดจ้าง	ตั้งแต่ 31 ส.ค. 64
	คอมพิวเตอร์ตัดใหญ่คอมพิวเตอร์ขนาดไม่น้อยกว่า 130000 ลักซ์หลอดแอลอีดี	1,243,915.87			
รพ.ร.ตะพานหิน	ชุดเครื่องมือผ่าตัดกระดูกไข้แบดเดอริ์	1,070,000.00	2-ขออนุมัติจัดซื้อจัดจ้าง	2-ขออนุมัติจัดซื้อจัดจ้าง	ตั้งแต่ 1 ก.ค. 64
รพ.ดงเจริญ	รื้อดาชายถัก รอบ สอน.สำนักขุนเณร	1,128,320.00	2-ขออนุมัติจัดซื้อจัดจ้าง	2-ขออนุมัติจัดซื้อจัดจ้าง	ตั้งแต่ 1 ก.ค. 64

## ชัยนาท

ชื่อหน่วยบริการ	รายการ	งบค่าเสื่อมUC	สถานะการดำเนินงาน ณ 31 ส.ค. 64	สถานะการดำเนินงาน ณ 16 ก.ย. 64	หมายเหตุ
รพ.ชัยนาทนเรนทร	รถบรรทุก (ดีเซล) ขนาด 1 ตัน ปริมาตรกระบอกลูกสูบไม่ต่ำกว่า 2,400 ซีซี	854,000.00	2-ขออนุมัติจัดซื้อจัดจ้าง	2-ขออนุมัติจัดซื้อจัดจ้าง	ตั้งแต่ 1 มิ.ย. 64
รพ.สรรคบุรี	เครื่องติดตามการทำงานของหัวใจและสัญญาณชีพอัตโนมัติ	300,000.00	4-ตรวจรับแล้ว	4-ตรวจรับแล้ว	ตั้งแต่ 16 เม.ย. 64
	เครื่องดึงคอและหลังอัตโนมัติพร้อมเตียงปรับระดับได้	375,000.00			ตั้งแต่ 31 ก.ค. 64
	เครื่องกระตุ้นกล้ามเนื้อด้วยไฟฟ้าพร้อมอัลตราซาวด์	260,000.00			



# งบค่าบริการทางการแพทย์ที่เบิกจ่ายในลักษณะงบลงทุน (ค่าเสื่อม) ปี 2564 (วงเงินระดับจังหวัด 20%)

ลำดับ	หน่วยงาน	จำนวน รายการ	ยังไม่ได้ดำเนินการ		ทำแผนจัดซื้อ/จ้างแล้ว		ขออนุมัติจัดซื้อ/จ้างแล้ว		ทำสัญญาแล้ว		ตรวจรับแล้ว		เบิกจ่ายเงินแล้ว	
			จำนวน	ร้อยละ	จำนวน	ร้อยละ	จำนวน	ร้อยละ	จำนวน	ร้อยละ	จำนวน	ร้อยละ	จำนวน	ร้อยละ
1	รพ. ชัยนาทนเรนทร	1	-	-	-	-	-	-	1	100.00	-	-	-	-
2	รพ. สวรรค์ประชารักษ์	16	-	-	-	-	1	6.25	3	18.75	-	-	12	75.00
3	รพ. อุทัยธานี	65	-	-	-	-	-	-	-	-	-	-	65	100.00
4	รพ. กำแพงเพชร	1	-	-	-	-	-	-	-	-	-	-	1	100.00
5	รพ. พิจิตร	6	-	-	6	100.00	-	-	-	-	-	-	-	-
6	สสจ. ชัยนาท	13	-	-	3	23.08	1	7.69	1	7.69	1	7.69	7	53.85
7	สสจ. นครสวรรค์	78	-	-	-	-	12	15.38	1	1.28	1	1.28	64	82.05
8	สสจ. อุทัยธานี	48	-	-	-	-	-	-	-	-	-	-	48	100.00
9	สสจ. กำแพงเพชร	47	-	-	-	-	5	10.64	5	10.64	1	2.13	36	76.60
10	สสจ. พิจิตร	52	-	-	32	61.54	12	23.08	1	1.92	2	3.85	5	9.62
<b>ภาพรวมระดับจังหวัด 20%</b>		<b>327</b>	<b>-</b>	<b>-</b>	<b>41</b>	<b>12.54</b>	<b>31</b>	<b>9.48</b>	<b>12</b>	<b>3.67</b>	<b>5</b>	<b>1.53</b>	<b>238</b>	<b>72.78</b>

# งบค่าบริการทางการแพทย์ที่เบิกจ่ายในลักษณะงบลงทุน (ค่าเสื่อม) ปี 2564 (วงเงินระดับหน่วยบริการ 70%)

ลำดับ	หน่วยงาน	จำนวน รายการ	ยังไม่ได้ดำเนินการ		ทำแผนจัดซื้อ/จ้างแล้ว		ขออนุมัติจัดซื้อ/จ้างแล้ว		ทำสัญญาแล้ว		ตรวจรับแล้ว		เบิกจ่ายเงินแล้ว	
			จำนวน	ร้อยละ	จำนวน	ร้อยละ	จำนวน	ร้อยละ	จำนวน	ร้อยละ	จำนวน	ร้อยละ	จำนวน	ร้อยละ
1	รพ. ชัยนาทนเรนทร	116	2	1.72	-	-	-	-	28	24.14	1	0.86	85	73.28
2	รพ. สวรรค์ประชารักษ์	8	-	-	-	-	2	25.00	4	50.00	1	12.50	1	12.50
3	รพ. อุทัยธานี	8	-	-	-	-	4	50.00	-	-	-	-	4	50.00
4	รพ. กำแพงเพชร	88	2	2.27	1	1.14	8	9.09	8	9.09	4	4.55	65	73.86
5	รพ. พิจิตร	46	-	-	-	-	1	2.17	5	10.87	3	6.52	37	80.43
6	สสจ. ชัยนาท	147	-	-	-	-	1	0.68	3	2.04	27	18.37	116	78.91
7	สสจ. นครสวรรค์	704	27	3.84	18	2.56	26	3.69	37	5.26	20	2.84	576	81.82
8	สสจ. อุทัยธานี	210	-	-	-	-	1	0.48	-	-	-	-	209	99.52
9	สสจ. กำแพงเพชร	254	1	0.39	1	0.39	10	3.94	32	12.60	19	7.48	191	75.20
10	สสจ. พิจิตร	403	-	-	25	6.20	52	12.90	4	0.99	4	0.99	318	78.91
<b>ภาพรวมระดับหน่วยบริการ 70%</b>		<b>1,984</b>	<b>32</b>	<b>1.61</b>	<b>45</b>	<b>2.27</b>	<b>105</b>	<b>5.29</b>	<b>121</b>	<b>6.10</b>	<b>79</b>	<b>3.98</b>	<b>1,602</b>	<b>80.75</b>