

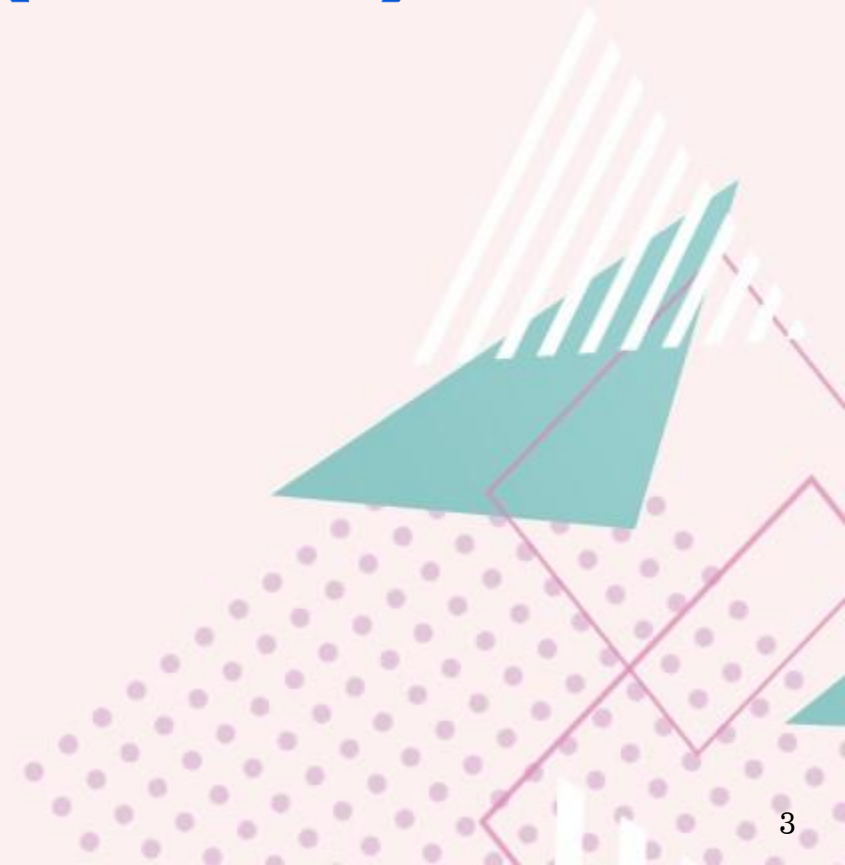
งบค่าบริการทางการแพทย์
ที่เบิกจ่ายในลักษณะงบลงทุน (งบค่าเสื่อม)
เขตสุขภาพที่ 3
ปีงบประมาณ 2564

สถานะดำเนินการ - การเบิกจ่ายเงิน (วงเงินระดับเขต / จังหวัด / หน่วยบริการ)

1. ปี 2562 (ขยายเวลา ถึงวันที่ 30 ก.ย.64)
2. ปี 2563
3. ปี 2564



**งบค่าบริการทางการแพทย์
ที่เบิกจ่ายในลักษณะงบลงทุน (ค่าเสื่อม)
ปีงบประมาณ 2562**



งบค่าบริการทางการแพทย์ที่เบิกจ่ายในลักษณะงบลงทุน (ค่าเสื่อม) ปี 2562 (ขยายเวลา ถึงวันที่ 30 ก.ย.64)

1. วงเงินระดับเขต (10%) ดำเนินการ และเบิกจ่ายเงินครบถ้วนแล้ว

2. วงเงินระดับจังหวัด (20%)

- จำนวน 521 รายการ / เบิกจ่ายเงินแล้ว 520 รายการ (99.81%)

* ระหว่างดำเนินการ 1 รายการ

- ทำสัญญาแล้ว 1 รายการ (0.19%)

จังหวัด	ชื่อหน่วยบริการ	รายการ	งบค่าเสื่อมUC	สถานะการดำเนินงาน ณ 16 ส.ค. 64	สถานะการดำเนินงาน ณ 31 ส.ค. 64	หมายเหตุ
พิจิตร	รพ.ทับคล้อ	ปรับปรุงระบบระบายอากาศ	715,071.85	3-ทำสัญญาแล้ว	3-ทำสัญญาแล้ว	ตั้งแต่ เม.ย. 63

งบค่าบริการทางการแพทย์ที่เบิกจ่ายในลักษณะงบลงทุน (ค่าเสื่อม) ปี 2562 (ขยายเวลา ถึงวันที่ 30 ก.ย.64)

3. วงเงินระดับหน่วยบริการ (70%)

* จำนวน 1,939 รายการ / เบิกจ่ายเงินแล้ว 1,937 รายการ (99.90%)

* ระหว่างดำเนินการ 2 รายการ

- ทำสัญญาแล้ว 2 รายการ (0.10%)

จังหวัด	ชื่อหน่วยบริการ	รายการ	งบค่าเสื่อมUC	สถานะการดำเนินงาน ณ 16 ส.ค. 64	สถานะการดำเนินงาน ณ 31 ส.ค. 64	หมายเหตุ
นครสวรรค์	รพ.ลาดยาว	ซ่อมแซมระบบบำบัดน้ำเสีย	980,000.00	3-ทำสัญญาแล้ว	3-ทำสัญญาแล้ว	ตั้งแต่ ส.ค. 63
พิจิตร	รพ.ทับคล้อ	ปรับปรุงฝ้าห้องตรวจผู้ป่วยนอก	337,200.00	3-ทำสัญญาแล้ว	3-ทำสัญญาแล้ว	ตั้งแต่ เม.ย. 63

**งบค่าบริการทางการแพทย์
ที่เบิกจ่ายในลักษณะงบลงทุน (ค่าเสื่อม)
ปีงบประมาณ 2563**



งบค่าบริการทางการแพทย์ที่เบิกจ่ายในลักษณะงบลงทุน (ค่าเสื่อม) ปี 2563

1. วงเงินระดับเขต (10%) ดำเนินการ และเบิกจ่ายเงินครบถ้วนแล้ว

2. วงเงินระดับจังหวัด (20%)

* จำนวน 509 รายการ / เบิกจ่ายเงินแล้ว 492 รายการ (96.65%)

* ระหว่างดำเนินการ 17 รายการ

- ยังไม่ดำเนินการ	5	รายการ (0.98%)
- ทำแผนซื้อ/จ้าง	1	รายการ (0.20%)
- ขออนุมัติจัดซื้อ/จัดจ้าง	3	รายการ (0.59%)
- ทำสัญญาแล้ว	7	รายการ (1.38%)
- ตรวจรับแล้ว	1	รายการ (0.20%)

งบค่าบริการทางการแพทย์ที่เบิกจ่ายในลักษณะงบลงทุน (ค่าเสื่อม) ปี 2563

3. วงเงินระดับหน่วยบริการ (70%)

* จำนวน 1,806 รายการ / เบิกจ่ายเงินแล้ว 1,734 รายการ (96.01%)

* ระหว่างดำเนินการ 72 รายการ

- ยังไม่ได้ดำเนินการ	6 รายการ (0.33%)
- ทำแผนจัดซื้อ/จัดจ้าง	2 รายการ (0.11%)
- ขออนุมัติจัดซื้อ/จัดจ้าง	23 รายการ (1.27%)
- ทำสัญญาแล้ว	14 รายการ (0.78%)
- ตรวจสอบแล้ว	27 รายการ (1.50%)

งบค่าบริการทางการแพทย์ที่เบิกจ่ายในลักษณะงบลงทุน (ค่าเสื่อม) ปี 2563 (วงเงินระดับจังหวัด 20%)

ลำดับ	หน่วยงาน	จำนวน รายการ	ยังไม่ได้ดำเนินการ		ทำแผนจัดซื้อ/จ้างแล้ว		ขออนุมัติจัดซื้อ/จ้างแล้ว		ทำสัญญาแล้ว		ตรวจรับแล้ว		เบิกจ่ายเงินแล้ว	
			จำนวน	ร้อยละ	จำนวน	ร้อยละ	จำนวน	ร้อยละ	จำนวน	ร้อยละ	จำนวน	ร้อยละ	จำนวน	ร้อยละ
1	รพ. ชัยนาทนเรนทร	27	-	-	-	-	-	-	-	-	-	-	27	100.00
2	รพ. สวรรค์ประชารักษ์	31	-	-	-	-	-	-	-	-	-	-	31	100.00
3	รพ. อุทัยธานี	51	-	-	-	-	-	-	-	-	-	-	51	100.00
4	รพ. พิจิตร	1	-	-	-	-	-	-	-	-	-	-	1	100.00
5	สสจ. ชัยนาท	150	-	-	-	-	-	-	-	-	-	-	150	100.00
6	สสจ. นครสวรรค์	128	4	3.13	1	0.78	-	-	5	3.91	-	-	118	92.19
7	สสจ. อุทัยธานี	27	-	-	-	-	-	-	-	-	-	-	27	100.00
8	สสจ. กำแพงเพชร	42	1	2.38	-	-	3	7.14	2	4.76	1	2.38	35	83.33
9	สสจ. พิจิตร	52	-	-	-	-	-	-	-	-	-	-	52	100.00
ภาพรวมระดับจังหวัด 20%		509	5	0.98	1	0.20	3	0.59	7	1.38	1	0.20	492	96.65

งบค่าบริการทางการแพทย์ที่เบิกจ่ายในลักษณะงบลงทุน (ค่าเสื่อม) ปี 2563 (วงเงินระดับหน่วยบริการ 70%)

ลำดับ	หน่วยงาน	จำนวน รายการ	ยังไม่ได้ดำเนินการ		ทำแผนจัดซื้อ/จ้างแล้ว		ขออนุมัติจัดซื้อ/จ้างแล้ว		ทำสัญญาแล้ว		ตรวจรับแล้ว		เบิกจ่ายเงินแล้ว	
			จำนวน	ร้อยละ	จำนวน	ร้อยละ	จำนวน	ร้อยละ	จำนวน	ร้อยละ	จำนวน	ร้อยละ	จำนวน	ร้อยละ
1	รพ. ชัยนาทนเรนทร	40	-	-	-	-	-	-	-	-	-	-	40	100.00
2	รพ. สวรรค์ประชารักษ์	8	-	-	-	-	-	-	-	-	-	-	8	100.00
3	รพ. อุทัยธานี	56	-	-	-	-	-	-	-	-	-	-	56	100.00
4	รพ. กำแพงเพชร	104	-	-	-	-	18	17.31	3	2.88	3	2.88	80	76.92
5	รพ. พิจิตร	19	-	-	-	-	-	-	-	-	-	-	19	100.00
6	สสจ. ชัยนาท	119	-	-	-	-	-	-	1	0.84	-	-	118	99.16
7	สสจ. นครสวรรค์	601	-	-	1	0.17	-	-	7	1.16	16	2.66	577	96.01
8	สสจ. อุทัยธานี	227	-	-	-	-	1	0.44	-	-	-	-	226	99.56
9	สสจ. กำแพงเพชร	226	6	2.65	1	0.44	4	1.77	2	0.88	8	3.54	205	90.71
10	สสจ. พิจิตร	406	-	-	-	-	-	-	1	0.25	-	-	405	99.75
ภาพรวมระดับหน่วยบริการ 70%		1,806	6	0.33	2	0.11	23	1.27	14	0.78	27	1.50	1,734	96.01

งบค่าบริการทางการแพทย์
ที่เบิกจ่ายในลักษณะงบลงทุน (ค่าเสื่อม)
ปีงบประมาณ 2564



งบค่าบริการทางการแพทย์ที่เบิกจ่ายในลักษณะงบลงทุน (ค่าเสื่อม) ปี 2564

1. วงเงินระดับเขต (10%)

* จำนวน 54 รายการ / เบิกจ่ายเงินแล้ว 38 รายการ (70.37%)

* ระหว่างดำเนินการ 16 รายการ

- ขออนุมัติจัดซื้อ/จัดจ้าง	9	รายการ (16.67%)
- ทำสัญญาแล้ว	2	รายการ (3.70%)
- ตรวจรับแล้ว	5	รายการ (9.26%)

2. วงเงินระดับจังหวัด (20%)

* จำนวน 327 รายการ / เบิกจ่ายเงินแล้ว 233 รายการ (71.25%)

* ระหว่างดำเนินการ 94 รายการ

- ยังไม่ดำเนินการ	2	รายการ (0.61%)
- ทำแผนจัดซื้อ/จัดจ้าง	42	รายการ (12.85%)
- ขออนุมัติจัดซื้อ/จัดจ้าง	36	รายการ (11.01%)
- ทำสัญญาแล้ว	10	รายการ (3.06%)
- ตรวจรับแล้ว	4	รายการ (1.22%)

งบค่าบริการทางการแพทย์ที่เบิกจ่ายในลักษณะงบลงทุน (ค่าเสื่อม) ปี 2564

3. วงเงินระดับหน่วยบริการ (70%)

* จำนวน 1,984 รายการ / เบิกจ่ายเงินแล้ว 1,480 รายการ (74.60%)

* ระหว่างดำเนินการ 504 รายการ

- ยังไม่ดำเนินการ	63 รายการ (3.18%)
- ทำแผนจัดซื้อ/จัดจ้าง	86 รายการ (4.33%)
- ขออนุมัติจัดซื้อ/จัดจ้าง	131 รายการ (6.60%)
- ทำสัญญาแล้ว	132 รายการ (6.65%)
- ตรวจรับแล้ว	92 รายการ (4.64%)

งบค่าบริการทางการแพทย์ที่เบิกจ่ายในลักษณะงบลงทุน (ค่าเสื่อม) ปี 2564 (วงเงินระดับเขต 10%)

ลำดับ	หน่วยงาน	จำนวน รายการ	ยังไม่ได้ดำเนินการ		ทำแผนจัดซื้อ/จ้างแล้ว		ขออนุมัติจัดซื้อ/จ้างแล้ว		ทำสัญญาแล้ว		ตรวจรับแล้ว		เบิกจ่ายเงินแล้ว	
			จำนวน	ร้อยละ	จำนวน	ร้อยละ	จำนวน	ร้อยละ	จำนวน	ร้อยละ	จำนวน	ร้อยละ	จำนวน	ร้อยละ
1	รพ. ชัยนาทนเรนทร	1	-	-	-	-	1	100.00	-	-	-	-	-	-
2	สสจ. ชัยนาท	10	-	-	-	-	-	-	-	-	3	30.00	7	70.00
3	สสจ. นครสวรรค์	20	-	-	-	-	4	20.00	2	10.00	-	-	14	70.00
4	สสจ. อุทัยธานี	12	-	-	-	-	-	-	-	-	-	-	12	100.00
5	สสจ. กำแพงเพชร	7	-	-	-	-	-	-	-	-	2	28.57	5	71.43
6	สสจ. พิจิตร	4	-	-	-	-	4	100.00	-	-	-	-	-	-
	ภาพรวมระดับเขต 10%	54	-	-	-	-	9	16.67	2	3.70	5	9.26	38	70.37

งบค่าบริการทางการแพทย์ที่เบิกจ่ายในลักษณะงบลงทุน (ค่าเสื่อม) ปี 2564 (วงเงินระดับเขต 10%)

นครสวรรค์

ชื่อหน่วยบริการ	รายการ	งบค่าเสื่อมUC	สถานะการดำเนินงาน ณ 16 ส.ค. 64	สถานะการดำเนินงาน ณ 31 ส.ค. 64	หมายเหตุ
รพ.หนองบัว	ปรับปรุงอาคารโรงพัสดุสำหรับใช้ให้บริการงานทันตกรรม	1,080,000.00	2-ขออนุมัติจัดซื้อจัดจ้าง	2-ขออนุมัติจัดซื้อจัดจ้าง	ตั้งแต่ 31 มี.ค. 64
	ยูนิตทำฟัน	460,000.00	2-ขออนุมัติจัดซื้อจัดจ้าง	2-ขออนุมัติจัดซื้อจัดจ้าง	ตั้งแต่ 1 ก.ค. 64
รพ.ไพศาลี	ซ่อมแซมระบบไฟฟ้าภายในอาคาร 2	1,346,077.00	3-ทำสัญญาแล้ว	3-ทำสัญญาแล้ว	ตั้งแต่ 30 เม.ย. 64
รพ.พยุหะคีรี	ถนนคอนกรีต แบบเลขที่ 2406	356,200.00	2-ขออนุมัติจัดซื้อจัดจ้าง	2-ขออนุมัติจัดซื้อจัดจ้าง	ตั้งแต่ 1 ก.ค. 64
รพ.ลาดยาว	ยูนิตทำฟัน	460,000.00	2-ขออนุมัติจัดซื้อจัดจ้าง	3-ทำสัญญาแล้ว	
	เครื่องกำเนิดพลังลม พร้อมชุดเครื่องกรองและเครื่องควบคุมความดันลม	238,000.00	2-ขออนุมัติจัดซื้อจัดจ้าง	2-ขออนุมัติจัดซื้อจัดจ้าง	ตั้งแต่ 31 มี.ค. 64

กำแพงเพชร

ชื่อหน่วยบริการ	รายการ	งบค่าเสื่อมUC	สถานะการดำเนินงาน ณ 16 ส.ค. 64	สถานะการดำเนินงาน ณ 31 ส.ค. 64	หมายเหตุ
รพ.คลองขลุง	เครื่องช่วยหายใจชนิดควบคุมด้วยปริมาตรและความดัน ขนาดเล็ก	900,000.00	4-ตรวจรับแล้ว	4-ตรวจรับแล้ว	ตั้งแต่ 30 เม.ย. 64
	เครื่องช่วยกระบวนกรับมัมและฟื้นคืนชีพผู้ป่วย	865,829.77			

งบค่าบริการทางการแพทย์ที่เบิกจ่ายในลักษณะงบลงทุน (ค่าเสื่อม) ปี 2564 (วงเงินระดับเขต 10%)

พิจิตร

ชื่อหน่วยบริการ	รายการ	งบค่าเสื่อมUC	สถานะการดำเนินงาน ณ 16 ส.ค. 64	สถานะการดำเนินงาน ณ 31 ส.ค. 64	หมายเหตุ
รพ.บางมูลนาก	เครื่องจักรห้ามเลือด เลาะเนื้อเยื่อ และเชื่อมปิดหลอดเลือดด้วยคลื่นวิทยุความถี่สูง	1,600,000.00	1-ทำแผนจัดซื้อจัดจ้าง	2-ขออนุมัติจัดซื้อจัดจ้าง	
	คอมพิวเตอร์ตัดใหญ่คอมพิวเตอร์ขนาดไม่น้อยกว่า 130000 ลักซ์หลอดแอลอีดี	1,243,915.87			
รพ.ร.ตะพานหิน	ชุดเครื่องมือผ่าตัดกระดูกไขเบตเตอร์	1,070,000.00	2-ขออนุมัติจัดซื้อจัดจ้าง	2-ขออนุมัติจัดซื้อจัดจ้าง	ตั้งแต่ 1 ก.ค. 64
รพ.ดงเจริญ	รั้วตาข่ายถัก รอบ สอน.สำนักขุนเณร	1,128,320.00	2-ขออนุมัติจัดซื้อจัดจ้าง	2-ขออนุมัติจัดซื้อจัดจ้าง	ตั้งแต่ 1 ก.ค. 64

ชัยนาท

ชื่อหน่วยบริการ	รายการ	งบค่าเสื่อมUC	สถานะการดำเนินงาน ณ 16 ส.ค. 64	สถานะการดำเนินงาน ณ 31 ส.ค. 64	หมายเหตุ
รพ.ชัยนาทนเรนทร	รถบรรทุก (ดีเซล) ขนาด 1 ตัน ปริมาตรกระบอกลูกสูบไม่ต่ำกว่า 2,400 ซีซี	854,000.00	2-ขออนุมัติจัดซื้อจัดจ้าง	2-ขออนุมัติจัดซื้อจัดจ้าง	ตั้งแต่ 1 มิ.ย. 64
รพ.สรรคบุรี	เครื่องติดตามการทำงานของหัวใจและสัญญาณชีพอัตโนมัติ	300,000.00	4-ตรวจรับแล้ว	4-ตรวจรับแล้ว	ตั้งแต่ 16 เม.ย. 64
	เครื่องดึงคอและหลังอัตโนมัติพร้อมเตียงปรับระดับได้	375,000.00	4-ตรวจรับแล้ว	4-ตรวจรับแล้ว	ตั้งแต่ 31 ก.ค. 64
	เครื่องกระตุ้นกล้ามเนื้อด้วยไฟฟ้าพร้อมอัลตราซาวด์	260,000.00			

งบค่าบริการทางการแพทย์ที่เบิกจ่ายในลักษณะงบลงทุน (ค่าเสื่อม) ปี 2564 (วงเงินระดับจังหวัด 20%)

ลำดับ	หน่วยงาน	จำนวน รายการ	ยังไม่ได้ดำเนินการ		ทำแผนจัดซื้อ/จ้างแล้ว		ขออนุมัติจัดซื้อ/จ้างแล้ว		ทำสัญญาแล้ว		ตรวจรับแล้ว		เบิกจ่ายเงินแล้ว	
			จำนวน	ร้อยละ	จำนวน	ร้อยละ	จำนวน	ร้อยละ	จำนวน	ร้อยละ	จำนวน	ร้อยละ	จำนวน	ร้อยละ
1	รพ. ชัยนาทเรนทร	1	-	-	-	-	-	-	1	100.00	-	-	-	-
2	รพ. สวรรค์ประชารักษ์	16	-	-	-	-	1	6.25	3	18.75	-	-	12	75.00
3	รพ. อุทัยธานี	65	-	-	-	-	1	1.54	-	-	-	-	64	98.46
4	รพ. กำแพงเพชร	1	-	-	-	-	-	-	-	-	-	-	1	100.00
5	รพ. พิจิตร	6	-	-	6	100.00	-	-	-	-	-	-	-	-
6	สสจ. ชัยนาท	13	-	-	3	23.08	1	7.69	1	7.69	2	15.38	6	46.15
7	สสจ. นครสวรรค์	78	-	-	-	-	14	17.95	2	2.56	-	-	62	79.49
8	สสจ. อุทัยธานี	48	-	-	-	-	-	-	-	-	-	-	48	100.00
9	สสจ. กำแพงเพชร	47	2	4.26	-	-	7	14.89	1	2.13	2	4.26	35	74.47
10	สสจ. พิจิตร	52	-	-	33	63.46	12	23.08	2	3.85	-	-	5	9.62
ภาพรวมระดับจังหวัด 20%		327	2	0.61	42	12.85	36	11.01	10	3.06	4	1.22	233	71.25

งบค่าบริการทางการแพทย์ที่เบิกจ่ายในลักษณะงบลงทุน (ค่าเสื่อม) ปี 2564 (วงเงินระดับหน่วยบริการ 70%)

ลำดับ	หน่วยงาน	จำนวน รายการ	ยังไม่ได้ดำเนินการ		ทำแผนจัดซื้อ/จ้างแล้ว		ขออนุมัติจัดซื้อ/จ้างแล้ว		ทำสัญญาแล้ว		ตรวจรับแล้ว		เบิกจ่ายเงินแล้ว	
			จำนวน	ร้อยละ	จำนวน	ร้อยละ	จำนวน	ร้อยละ	จำนวน	ร้อยละ	จำนวน	ร้อยละ	จำนวน	ร้อยละ
1	รพ. ชัยนาทนเรนทร	116	2	1.72	-	-	-	-	28	24.14	1	0.86	85	73.28
2	รพ. สวรรค์ประชารักษ์	8	-	-	-	-	2	25.00	4	50.00	1	12.50	1	12.50
3	รพ. อุทัยธานี	8	-	-	-	-	4	50.00	3	37.50	-	-	1	12.50
4	รพ. กำแพงเพชร	88	2	2.27	1	1.14	8	9.09	8	9.09	4	4.55	65	73.86
5	รพ. พิจิตร	46	-	-	-	-	1	2.17	5	10.87	3	6.52	37	80.43
6	สสจ. ชัยนาท	147	-	-	-	-	1	0.68	10	6.80	24	16.33	112	76.19
7	สสจ. นครสวรรค์	704	50	7.10	56	7.95	29	4.12	46	6.53	39	5.54	484	68.75
8	สสจ. อุทัยธานี	210	-	-	-	-	1	0.48	-	-	-	-	209	99.52
9	สสจ. กำแพงเพชร	254	9	3.54	4	1.57	32	12.60	22	8.66	15	5.91	172	67.72
10	สสจ. พิจิตร	403	-	-	25	6.20	53	13.15	6	1.49	5	1.24	314	77.92
ภาพรวมระดับหน่วยบริการ 70%		1,984	63	3.18	86	4.33	131	6.60	132	6.65	92	4.64	1,480	74.60