

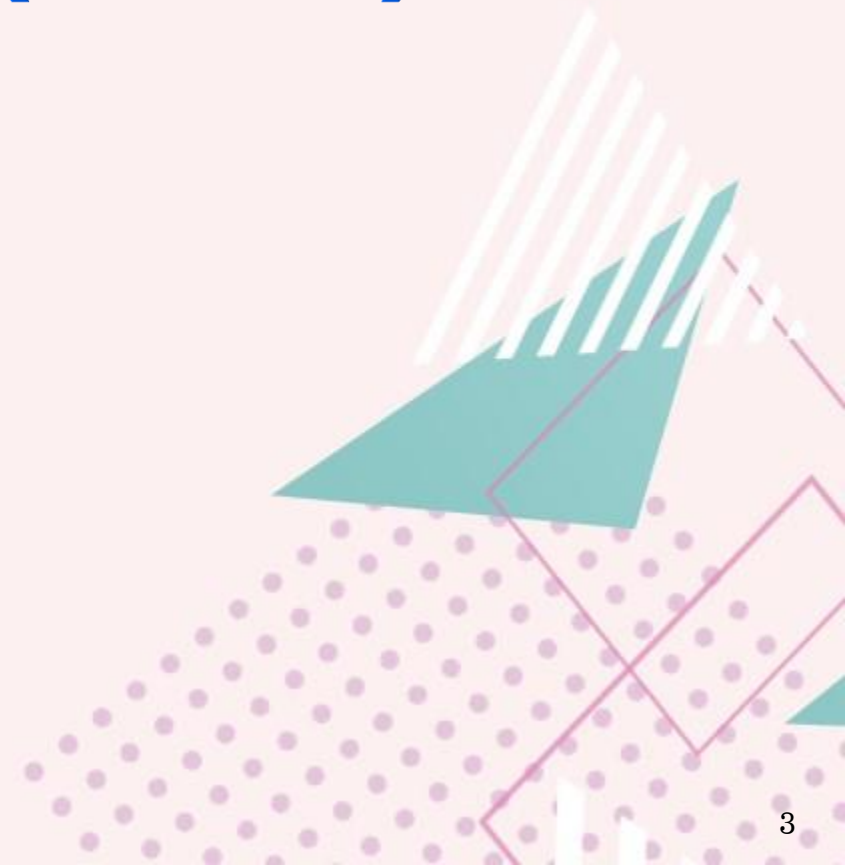
งบค่าบริการทางการแพทย์
ที่เบิกจ่ายในลักษณะงบลงทุน (งบค่าเสื่อม)
เขตสุขภาพที่ 3
ปีงบประมาณ 2564

สถานะดำเนินการ - การเบิกจ่ายเงิน (วงเงินระดับเขต / จังหวัด / หน่วยบริการ)

1. ปี 2562 (ขยายเวลา ถึงวันที่ 30 ก.ย.64)
2. ปี 2563
3. ปี 2564



**งบค่าบริการทางการแพทย์
ที่เบิกจ่ายในลักษณะงบลงทุน (ค่าเสื่อม)
ปีงบประมาณ 2562**



งบค่าบริการทางการแพทย์ที่เบิกจ่ายในลักษณะงบลงทุน (ค่าเสื่อม) ปี 2562 (ขยายเวลา ถึงวันที่ 30 ก.ย.64)

1. วงเงินระดับเขต (10%) ดำเนินการ และเบิกจ่ายเงินครบถ้วนแล้ว

2. วงเงินระดับจังหวัด (20%)

- จำนวน 521 รายการ / เบิกจ่ายเงินแล้ว 520 รายการ (99.81%)

* ระหว่างดำเนินการ 1 รายการ

- ทำสัญญาแล้ว 1 รายการ (0.19%)

จังหวัด	ชื่อหน่วยบริการ	รายการ	งบค่าเสื่อมUC	สถานะการดำเนินงาน ณ 31 ก.ค. 64	สถานะการดำเนินงาน ณ 16 ส.ค. 64	หมายเหตุ
พิจิตร	รพ.ทับคล้อ	ปรับปรุงระบบระบายอากาศ	715,071.85	3-ทำสัญญาแล้ว	3-ทำสัญญาแล้ว	ตั้งแต่ เม.ย. 63

งบค่าบริการทางการแพทย์ที่เบิกจ่ายในลักษณะงบลงทุน (ค่าเสื่อม) ปี 2562 (ขยายเวลา ถึงวันที่ 30 ก.ย.64)

3. วงเงินระดับหน่วยบริการ (70%)

* จำนวน 1,939 รายการ / เบิกจ่ายเงินแล้ว 1,936 รายการ (99.85%)

* ระหว่างดำเนินการ 3 รายการ

- ทำสัญญาแล้ว 2 รายการ (0.10%)

- ตรวจสอบแล้ว 1 รายการ (0.05%)

จังหวัด	ชื่อหน่วยบริการ	รายการ	งบค่าเสื่อมUC	สถานะการดำเนินงาน ณ 31 ก.ค. 64	สถานะการดำเนินงาน ณ 16 ส.ค. 64	หมายเหตุ
นครสวรรค์	รพ.ลาดยาว	ซ่อมแซมระบบบำบัดน้ำเสีย	980,000.00	3-ทำสัญญาแล้ว	3-ทำสัญญาแล้ว	ตั้งแต่ ส.ค. 63
พิจิตร	รพ.ทับคล้อ	เปลี่ยนหลังคาอาคารผู้ป่วยนอก	212,000.00	4-ตรวจสอบแล้ว	4-ตรวจสอบแล้ว	ตั้งแต่ 19 ก.ค. 64
		ปรับปรุงฝ้าห้องตรวจผู้ป่วยนอก	337,200.00	3-ทำสัญญาแล้ว	3-ทำสัญญาแล้ว	ตั้งแต่ เม.ย. 63

**งบค่าบริการทางการแพทย์
ที่เบิกจ่ายในลักษณะงบลงทุน (ค่าเสื่อม)
ปีงบประมาณ 2563**



งบค่าบริการทางการแพทย์ที่เบิกจ่ายในลักษณะงบลงทุน (ค่าเสื่อม) ปี 2563

1. วงเงินระดับเขต (10%)

* จำนวน 49 รายการ / เบิกจ่ายเงินแล้ว 47 รายการ (95.92%)

* ระหว่างดำเนินการ 2 รายการ

- ตรวจรับแล้ว 2 รายการ (4.08%)

2. วงเงินระดับจังหวัด (20%)

* จำนวน 509 รายการ / เบิกจ่ายเงินแล้ว 490 รายการ (96.26%)

* ระหว่างดำเนินการ 19 รายการ

- ยังไม่ดำเนินการ 6 รายการ (1.18%)

- ทำแผนซื้อ/จ้าง 1 รายการ (0.20%)

- ขออนุมัติจัดซื้อ/จัดจ้าง 3 รายการ (0.59%)

- ทำสัญญาแล้ว 8 รายการ (1.57%)

- ตรวจรับแล้ว 1 รายการ (0.20%)

งบค่าบริการทางการแพทย์ที่เบิกจ่ายในลักษณะงบลงทุน (ค่าเสื่อม) ปี 2563

3. วงเงินระดับหน่วยบริการ (70%)

* จำนวน 1,806 รายการ / เบิกจ่ายเงินแล้ว 1,722 รายการ (95.35%)

* ระหว่างดำเนินการ 84 รายการ

- ยังไม่ได้ดำเนินการ	6 รายการ (0.33%)
- ทำแผนจัดซื้อ/จัดจ้าง	2 รายการ (0.11%)
- ขออนุมัติจัดซื้อ/จัดจ้าง	23 รายการ (1.27%)
- ทำสัญญาแล้ว	26 รายการ (1.44%)
- ตรวจสอบแล้ว	27 รายการ (1.50%)

งบค่าบริการทางการแพทย์ที่เบิกจ่ายในลักษณะงบลงทุน (ค่าเสื่อม) ปี 2563 (วงเงินระดับเขต 10%)

ลำดับ	หน่วยงาน	จำนวน รายการ	ยังไม่ได้ดำเนินการ		ทำแผนจัดซื้อ/จ้างแล้ว		ขออนุมัติจัดซื้อ/จ้างแล้ว		ทำสัญญาแล้ว		ตรวจรับแล้ว		เบิกจ่ายเงินแล้ว	
			จำนวน	ร้อยละ	จำนวน	ร้อยละ	จำนวน	ร้อยละ	จำนวน	ร้อยละ	จำนวน	ร้อยละ	จำนวน	ร้อยละ
1	รพ. ชัยนาทนเรนทร	1	-	-	-	-	-	-	-	-	-	-	1	100.00
2	รพ. สวรรค์ประชารักษ์	1	-	-	-	-	-	-	-	-	-	-	1	100.00
3	สสจ. ชัยนาท	9	-	-	-	-	-	-	-	-	-	-	9	100.00
4	สสจ. นครสวรรค์	10	-	-	-	-	-	-	-	-	1	10.00	9	90.00
5	สสจ. อุทัยธานี	14	-	-	-	-	-	-	-	-	-	-	14	100.00
6	สสจ. กำแพงเพชร	5	-	-	-	-	-	-	-	-	-	-	5	100.00
7	สสจ. พิจิตร	9	-	-	-	-	-	-	-	-	1	11.11	8	88.89
	ภาพรวมระดับเขต 10%	49	-	-	-	-	-	-	-	-	2	4.08	47	95.92

จังหวัด	ชื่อหน่วยบริการ	รายการ	งบค่าเสื่อมUC	สถานะการดำเนินงาน ณ 31 ก.ค. 64	สถานะการดำเนินงาน ณ 16 ส.ค. 64	หมายเหตุ
นครสวรรค์	รพ. ดาศลี	ปรับปรุงสภาพแวดล้อมภายใน	736,000.00	3-ทำสัญญาแล้ว	4-ตรวจรับแล้ว	
พิจิตร	รพ. สามง่าม	เครื่องกระตุกไฟฟ้าหัวใจชนิดไบเฟลลิกแบบจอสี่	480,000.00	4-ตรวจรับแล้ว	4-ตรวจรับแล้ว	ตั้งแต่ 30 เม.ย. 64

งบค่าบริการทางการแพทย์ที่เบิกจ่ายในลักษณะงบลงทุน (ค่าเสื่อม) ปี 2563 (วงเงินระดับจังหวัด 20%)

ลำดับ	หน่วยงาน	จำนวนรายการ	ยังไม่ได้ดำเนินการ		ทำแผนจัดซื้อ/จ้างแล้ว		ขออนุมัติจัดซื้อ/จ้างแล้ว		ทำสัญญาแล้ว		ตรวจรับแล้ว		เบิกจ่ายเงินแล้ว	
			จำนวน	ร้อยละ	จำนวน	ร้อยละ	จำนวน	ร้อยละ	จำนวน	ร้อยละ	จำนวน	ร้อยละ	จำนวน	ร้อยละ
1	รพ.ชัยนาทเรนทร	27	-	-	-	-	-	-	-	-	-	-	27	100.00
2	รพ.สวรรค์ประชารักษ์	31	-	-	-	-	-	-	-	-	-	-	31	100.00
3	รพ.อุทัยธานี	51	-	-	-	-	-	-	-	-	-	-	51	100.00
4	รพ.พิจิตร	1	-	-	-	-	-	-	-	-	-	-	1	100.00
5	สสจ.ชัยนาท	150	-	-	-	-	-	-	-	-	-	-	150	100.00
6	สสจ.นครสวรรค์	128	4	3.13	1	0.78	-	-	6	4.69	-	-	117	91.41
7	สสจ.อุทัยธานี	27	-	-	-	-	-	-	-	-	-	-	27	100.00
8	สสจ.กำแพงเพชร	42	2	4.76	-	-	3	7.14	2	4.76	1	2.38	34	80.95
9	สสจ.พิจิตร	52	-	-	-	-	-	-	-	-	-	-	52	100.00
	ภาพรวมระดับจังหวัด 20%	509	6	1.18	1	0.20	3	0.59	8	1.57	1	0.20	490	96.26

งบค่าบริการทางการแพทย์ที่เบิกจ่ายในลักษณะงบลงทุน (ค่าเสื่อม) ปี 2563 (วงเงินระดับหน่วยบริการ 70%)

ลำดับ	หน่วยงาน	จำนวน รายการ	ยังไม่ได้ดำเนินการ		ทำแผนจัดซื้อ/จ้างแล้ว		ขออนุมัติจัดซื้อ/จ้างแล้ว		ทำสัญญาแล้ว		ตรวจรับแล้ว		เบิกจ่ายเงินแล้ว	
			จำนวน	ร้อยละ	จำนวน	ร้อยละ	จำนวน	ร้อยละ	จำนวน	ร้อยละ	จำนวน	ร้อยละ	จำนวน	ร้อยละ
1	รพ. ชัยนาทนเรนทร	40	-	-	-	-	-	-	-	-	-	-	40	100.00
2	รพ. สวรรค์ประชารักษ์	8	-	-	-	-	-	-	-	-	-	-	8	100.00
3	รพ. อุทัยธานี	56	-	-	-	-	-	-	-	-	-	-	56	100.00
4	รพ. กำแพงเพชร	104	-	-	-	-	18	17.31	3	2.88	3	2.88	80	76.92
5	รพ. พิจิตร	19	-	-	-	-	-	-	-	-	-	-	19	100.00
6	สสจ. ชัยนาท	119	-	-	-	-	-	-	1	0.84	-	-	118	99.16
7	สสจ. นครสวรรค์	601	-	-	1	0.17	-	-	19	3.16	16	2.66	565	94.01
8	สสจ. อุทัยธานี	227	-	-	-	-	1	0.44	-	-	-	-	226	99.56
9	สสจ. กำแพงเพชร	226	6	2.65	1	0.44	4	1.77	2	0.88	8	3.54	205	90.71
10	สสจ. พิจิตร	406	-	-	-	-	-	-	1	0.25	-	-	405	99.75
ภาพรวมระดับหน่วยบริการ 70%		1,806	6	0.33	2	0.11	23	1.27	26	1.44	27	1.50	1,722	95.35

งบค่าบริการทางการแพทย์
ที่เบิกจ่ายในลักษณะงบลงทุน (ค่าเสื่อม)
ปีงบประมาณ 2564



งบค่าบริการทางการแพทย์ที่เบิกจ่ายในลักษณะงบลงทุน (ค่าเสื่อม) ปี 2564

1. วงเงินระดับเขต (10%)

* จำนวน 54 รายการ / เบิกจ่ายเงินแล้ว 37 รายการ (68.52%)

* ระหว่างดำเนินการ 17 รายการ

- ทำแผนจัดซื้อ/จัดจ้าง	2	รายการ (3.70%)
- ขออนุมัติจัดซื้อ/จัดจ้าง	9	รายการ (16.67%)
- ทำสัญญาแล้ว	1	รายการ (1.85%)
- ตรวจรับแล้ว	5	รายการ (9.26%)

2. วงเงินระดับจังหวัด (20%)

* จำนวน 327 รายการ / เบิกจ่ายเงินแล้ว 226 รายการ (69.11%)

* ระหว่างดำเนินการ 101 รายการ

- ยังไม่ดำเนินการ	2	รายการ (0.61%)
- ทำแผนจัดซื้อ/จัดจ้าง	45	รายการ (13.76%)
- ขออนุมัติจัดซื้อ/จัดจ้าง	42	รายการ (12.84%)
- ทำสัญญาแล้ว	6	รายการ (1.84%)
- ตรวจรับแล้ว	6	รายการ (1.84%)

งบค่าบริการทางการแพทย์ที่เบิกจ่ายในลักษณะงบลงทุน (ค่าเสื่อม) ปี 2564

3. วงเงินระดับหน่วยบริการ (70%)

* จำนวน 1,984 รายการ / เบิกจ่ายเงินแล้ว 1,413 รายการ (71.22%)

* ระหว่างดำเนินการ 571 รายการ

- ยังไม่ดำเนินการ	73 รายการ (3.68%)
- ทำแผนจัดซื้อ/จัดจ้าง	98 รายการ (4.94%)
- ขออนุมัติจัดซื้อ/จัดจ้าง	150 รายการ (7.56%)
- ทำสัญญาแล้ว	143 รายการ (7.21%)
- ตรวจรับแล้ว	107 รายการ (5.39%)

งบค่าบริการทางการแพทย์ที่เบิกจ่ายในลักษณะงบลงทุน (ค่าเสื่อม) ปี 2564 (วงเงินระดับเขต 10%)

ลำดับ	หน่วยงาน	จำนวนรายการ	ยังไม่ได้ดำเนินการ		ทำแผนจัดซื้อ/จ้างแล้ว		ขออนุมัติจัดซื้อ/จ้างแล้ว		ทำสัญญาแล้ว		ตรวจรับแล้ว		เบิกจ่ายเงินแล้ว	
			จำนวน	ร้อยละ	จำนวน	ร้อยละ	จำนวน	ร้อยละ	จำนวน	ร้อยละ	จำนวน	ร้อยละ	จำนวน	ร้อยละ
1	รพ. ชัยนาทนเรนทร	1	-	-	-	-	1	100.00	-	-	-	-	-	-
2	สสจ. ชัยนาท	10	-	-	-	-	-	-	-	-	3	30.00	7	70.00
3	สสจ. นครสวรรค์	20	-	-	-	-	6	30.00	1	5.00	-	-	13	65.00
4	สสจ. อุทัยธานี	12	-	-	-	-	-	-	-	-	-	-	12	100.00
5	สสจ. กำแพงเพชร	7	-	-	-	-	-	-	-	-	2	28.57	5	71.43
6	สสจ. พิจิตร	4	-	-	2	50.00	2	50.00	-	-	-	-	-	-
	ภาพรวมระดับเขต 10%	54	-	-	2	3.70	9	16.67	1	1.85	5	9.26	37	68.52

งบค่าบริการทางการแพทย์ที่เบิกจ่ายในลักษณะงบลงทุน (ค่าเสื่อม) ปี 2564 (วงเงินระดับเขต 10%)

นครสวรรค์

ชื่อหน่วยบริการ	รายการ	งบค่าเสื่อมUC	สถานะการดำเนินงาน ณ 31 ก.ค. 64	สถานะการดำเนินงาน ณ 16 ส.ค. 64	หมายเหตุ
รพ.หนองบัว	ปรับปรุงอาคารโรงพัสตสำหรับใช้ให้บริการงานทันตกรรม	1,080,000.00	2-ขออนุมัติจัดซื้อจัดจ้าง	2-ขออนุมัติจัดซื้อจัดจ้าง	ตั้งแต่ 31 มี.ค. 64
	ยูนิตทำฟัน	460,000.00	2-ขออนุมัติจัดซื้อจัดจ้าง	2-ขออนุมัติจัดซื้อจัดจ้าง	ตั้งแต่ 1 ก.ค. 64
รพ.เก้าเหลี่ยม	ซ่อมแซมหลังคากระเบื้องลอนคู่ อาคาร รพ.สต. ขนาด 290 ตารางเมตร	135,000.00	2-ขออนุมัติจัดซื้อจัดจ้าง	2-ขออนุมัติจัดซื้อจัดจ้าง	ตั้งแต่ 31 มี.ค. 64
รพ.ไพศาล	ซ่อมแซมระบบไฟฟ้าภายในอาคาร 2	1,346,077.00	3-ทำสัญญาแล้ว	3-ทำสัญญาแล้ว	ตั้งแต่ 30 เม.ย. 64
รพ.พยุหะคีรี	ถนนคอนกรีต แบบเลขที่ 2406	356,200.00	2-ขออนุมัติจัดซื้อจัดจ้าง	2-ขออนุมัติจัดซื้อจัดจ้าง	ตั้งแต่ 1 ก.ค. 64
รพ.ลาดยาว	ยูนิตทำฟัน	460,000.00	2-ขออนุมัติจัดซื้อจัดจ้าง	2-ขออนุมัติจัดซื้อจัดจ้าง	ตั้งแต่ 1 ก.ค. 64
	เครื่องกำเนิดพลังลม พร้อมชุดเครื่องกรองและเครื่องควบคุมความดันลม	238,000.00			ตั้งแต่ 31 มี.ค. 64

งบค่าบริการทางการแพทย์ที่เบิกจ่ายในลักษณะงบลงทุน (ค่าเสื่อม) ปี 2564 (วงเงินระดับเขต 10%)

กำแพงเพชร

ชื่อหน่วยบริการ	รายการ	งบค่าเสื่อมUC	สถานะการดำเนินงาน ณ 31 ก.ค. 64	สถานะการดำเนินงาน ณ 16 ส.ค. 64	หมายเหตุ
รพ.คลองขลุง	เครื่องช่วยหายใจชนิดควบคุมด้วยปริมาตรและความดัน ขนาดเล็ก	900,000.00	4-ตรวจรับแล้ว	4-ตรวจรับแล้ว	ตั้งแต่ 30 เม.ย. 64
	เครื่องช่วยกระบวนการบีบและฟื้นคืนชีพผู้ป่วย	865,829.77			

พิจิตร

ชื่อหน่วยบริการ	รายการ	งบค่าเสื่อมUC	สถานะการดำเนินงาน ณ 31 ก.ค. 64	สถานะการดำเนินงาน ณ 16 ส.ค. 64	หมายเหตุ
รพ.บางมูลนาก	เครื่องจักรหั่นเลือด เลาะเนื้อเยื่อ และเชื่อมปิดหลอดเลือดด้วยคลื่นวิทยุความถี่สูง	1,600,000.00	1-ทำแผนจัดซื้อจัดจ้าง	1-ทำแผนจัดซื้อจัดจ้าง	ตั้งแต่ 1 ธ.ค. 63
	คอมพิวเตอร์ตัดใหญ่คอมพิวเตอร์ขนาดไม่น้อยกว่า 130000 ลักซ์หลอดแอลอีดี	1,243,915.87			
รพ.ระพวนหิน	ชุดเครื่องมือผ่าตัดกระดูกไขเบตเตอร์	1,070,000.00	2-ขออนุมัติจัดซื้อจัดจ้าง	2-ขออนุมัติจัดซื้อจัดจ้าง	ตั้งแต่ 1 ก.ค. 64
รพ.ดงเจริญ	รั้วตาข่ายถัก รอบ สอน.สำนักขุนเณร	1,128,320.00	2-ขออนุมัติจัดซื้อจัดจ้าง	2-ขออนุมัติจัดซื้อจัดจ้าง	ตั้งแต่ 1 ก.ค. 64

งบค่าบริการทางการแพทย์ที่เบิกจ่ายในลักษณะงบลงทุน (ค่าเสื่อม) ปี 2564 (วงเงินระดับเขต 10%)

ขัณฑ์

ชั้หน่วยบริการ	รายการ	งบค่าเสื่อมUC	สถานะการดำเนินงาน ณ 31 ก.ค. 64	สถานะการดำเนินงาน ณ 16 ส.ค. 64	หมายเหตุ
รพ.ขัณฑ์นเรนทร	รถบรรทุก (ดีเซล) ขนาด 1 ตัน ปริมาตรกระบอัสบไม่ต่ำกว่า 2,400 ซีซี	854,000.00	2-ขออนุมัติจัดซื้อจัดจ้าง	2-ขออนุมัติจัดซื้อจัดจ้าง	ตั้งแต 1 มิ.ย. 64
รพ.สรรคบุรี	เครื่องติดตามการทำงานของหัวใจและสัญญาณชีพอัตโนมัติ	300,000.00	4-ตรวจรับแล้ว	4-ตรวจรับแล้ว	ตั้งแต 16 เม.ย. 64
	เครื่องตั้งคอและหลังอัตโนมัติพร้อมเตียงปรับระดับได้	375,000.00	4-ตรวจรับแล้ว	4-ตรวจรับแล้ว	ตั้งแต 31 ก.ค. 64
	เครื่องกระตุ้นกล้ามเนื้อด้วยไฟฟ้าพร้อมอัลตราซาวด์	260,000.00			

งบค่าบริการทางการแพทย์ที่เบิกจ่ายในลักษณะงบลงทุน (ค่าเสื่อม) ปี 2564 (วงเงินระดับจังหวัด 20%)

ลำดับ	หน่วยงาน	จำนวน รายการ	ยังไม่ได้ดำเนินการ		ทำแผนจัดซื้อ/จ้างแล้ว		ขออนุมัติจัดซื้อ/จ้างแล้ว		ทำสัญญาแล้ว		ตรวจรับแล้ว		เบิกจ่ายเงินแล้ว	
			จำนวน	ร้อยละ	จำนวน	ร้อยละ	จำนวน	ร้อยละ	จำนวน	ร้อยละ	จำนวน	ร้อยละ	จำนวน	ร้อยละ
1	รพ. ชัยนาทนเรนทร	1	-	-	-	-	1	100.00	-	-	-	-	-	-
2	รพ. สวรรค์ประชารักษ์	16	-	-	-	-	5	31.25	1	6.25	-	-	10	62.50
3	รพ. อุทัยธานี	65	-	-	-	-	1	1.54	-	-	-	-	64	98.46
4	รพ. กำแพงเพชร	1	-	-	-	-	-	-	-	-	-	-	1	100.00
5	รพ. พิจิตร	6	-	-	6	100.00	-	-	-	-	-	-	-	-
6	สสจ. ชัยนาท	13	-	-	3	23.08	1	7.69	2	15.38	1	7.69	6	46.15
7	สสจ. นครสวรรค์	78	-	-	-	-	16	20.51	2	2.56	-	-	60	76.92
8	สสจ. อุทัยธานี	48	-	-	-	-	-	-	-	-	2	4.17	46	95.83
9	สสจ. กำแพงเพชร	47	2	4.26	-	-	7	14.89	1	2.13	2	4.26	35	74.47
10	สสจ. พิจิตร	52	-	-	36	69.23	11	21.15	-	-	1	1.92	4	7.69
ภาพรวมระดับจังหวัด 20%		327	2	0.61	45	13.76	42	12.84	6	1.84	6	1.84	226	69.11

งบค่าบริการทางการแพทย์ที่เบิกจ่ายในลักษณะงบลงทุน (ค่าเสื่อม) ปี 2564 (วงเงินระดับหน่วยบริการ 70%)

ลำดับ	หน่วยงาน	จำนวน รายการ	ยังไม่ได้ดำเนินการ		ทำแผนจัดซื้อ/จ้างแล้ว		ขออนุมัติจัดซื้อ/จ้างแล้ว		ทำสัญญาแล้ว		ตรวจรับแล้ว		เบิกจ่ายเงินแล้ว	
			จำนวน	ร้อยละ	จำนวน	ร้อยละ	จำนวน	ร้อยละ	จำนวน	ร้อยละ	จำนวน	ร้อยละ	จำนวน	ร้อยละ
1	รพ. ชัยนาทเรนทร	116	2	1.72	-	-	2	1.72	26	22.41	2	1.72	84	72.41
2	รพ. สวรรค์ประชารักษ์	8	-	-	-	-	3	37.50	3	37.50	2	25.00	-	-
3	รพ. อุทัยธานี	8	-	-	-	-	4	50.00	3	37.50	-	-	1	12.50
4	รพ. กำแพงเพชร	88	3	3.41	1	1.14	10	11.36	12	13.64	9	10.23	53	60.23
5	รพ. พิจิตร	46	-	-	1	2.17	2	4.35	5	10.87	1	2.17	37	80.43
6	สสจ. ชัยนาท	147	2	1.36	-	-	1	0.68	12	8.16	28	19.05	104	70.75
7	สสจ. นครสวรรค์	704	56	7.95	60	8.52	31	4.40	44	6.25	32	4.55	481	68.32
8	สสจ. อุทัยธานี	210	-	-	-	-	1	0.48	1	0.48	-	-	208	99.05
9	สสจ. กำแพงเพชร	254	9	3.54	4	1.57	32	12.60	23	9.06	15	5.91	171	67.32
10	สสจ. พิจิตร	403	1	0.25	32	7.94	64	15.88	14	3.47	18	4.47	274	67.99
ภาพรวมระดับหน่วยบริการ 70%		1,984	73	3.68	98	4.94	150	7.56	143	7.21	107	5.39	1,413	71.22