



กรมควบคุมโรค

สำนักงานป้องกันควบคุมโรคที่ 3 จังหวัดนครสวรรค์

รายงานเฝ้าระวังโรคไข้เลือดออกประจำสัปดาห์ เขตสุขภาพที่ 3

1

ประจำสัปดาห์ที่ 26 วันที่ 27 มิถุนายน – 3 กรกฎาคม 2564

กลุ่มระบาดวิทยาและตอบโต้ภาวะฉุกเฉินทางสาธารณสุข

สำนักงานป้องกันควบคุมโรคที่ 3 จังหวัดนครสวรรค์

โทร 056-221822 ต่อ 114 โทรสาร 056-226620 e-mail : epidpc3@gmail.com

สถานการณ์โรคไข้เลือดออกปี 2564 ภาพรวมประเทศไทย

สถานการณ์โรคไข้เลือดออก ปี 2564 ในภาพรวมทั้งประเทศ (ตั้งแต่วันที่ 27 มิถุนายน – 3 กรกฎาคม 2564) มีรายงานผู้ป่วยสะสม จำนวน 4,878 ราย (อัตราป่วยเท่ากับ 7.34 ต่อประชากรแสนคน) มีรายงานผู้ป่วยเสียชีวิต 4 ราย อัตราตาย 0.006 ต่อประชากรแสนคน อัตราป่วยตาย ร้อยละ 0.08 ภาคที่มีอัตราป่วยสูงสุด คือ ภาคเหนือ (อัตราป่วยเท่ากับ 11.56 ต่อประชากรแสนคน) รองลงมา คือ ภาคกลาง (อัตราป่วยเท่ากับ 9.48 ต่อประชากรแสนคน) ภาคใต้ (อัตราป่วยเท่ากับ 4.88 ต่อประชากรแสนคน) และภาคตะวันออกเฉียงเหนือ (อัตราป่วยเท่ากับ 3.84 ต่อประชากรแสนคน) ตามลำดับ (ตารางที่ 1)

ตารางที่ 1 การจัดลำดับภูมิภาค ปี 2564 ตามอัตราป่วยสะสม ประเทศไทย

ลำดับที่	ภาค	จำนวนป่วย	จำนวนตาย	อัตราป่วย/พชก.แสนคน	อัตราตาย/พชก.แสนคน	อัตราป่วยตาย	ประชากร
1	ภาคเหนือ	1,401	1	11.56	0.01	0.07	12,117,744
2	ภาคกลาง	2,169	1	9.48	0.000	0.05	22,879,997
3	ภาคใต้	462	1	4.88	0.01	0.22	9,473,977
4	ภาคตะวันออกเฉียงเหนือ	846	1	3.84	0.000	0.12	22,014,740

แหล่งข้อมูล...ข้อมูลจากกองระบาดวิทยา กรมควบคุมโรค กระทรวงสาธารณสุข ณ วันที่ 7 กรกฎาคม 2564

เขตสุขภาพที่มีอัตราป่วยสูงสุด 3 อันดับแรก คือ **เขตสุขภาพที่ 13** (อัตราป่วยเท่ากับ 18.13 ต่อประชากรแสนคน) รองลงมา คือ **เขตสุขภาพที่ 2** (อัตราป่วยเท่ากับ 16.33 ต่อประชากรแสนคน) และ**เขตสุขภาพที่ 1** (อัตราป่วยเท่ากับ 9.62 ต่อประชากรแสนคน) ตามลำดับ เมื่อพิจารณาเขตสุขภาพในภาคเหนือ พบว่า**เขตสุขภาพที่ 2** มีอัตราป่วยเท่ากับ 16.33 ต่อประชากรแสนคน (เป็นอันดับที่ 2 ของประเทศ) **เขตสุขภาพที่ 1** มีอัตราป่วยเท่ากับ 9.62 ต่อประชากรแสนคน (เป็นอันดับที่ 3 ของประเทศ) และ **เขตสุขภาพที่ 3** มีอัตราป่วยเท่ากับ 8.85 ต่อประชากรแสนคน (เป็นอันดับที่ 4 ของประเทศ) (ตารางที่ 2)

ตารางที่ 2 ลำดับเขตสุขภาพ ปี 2564 ตามอัตราป่วยสะสม ประเทศไทย

เขตสุขภาพ	ลำดับที่ของประเทศไทย														
	สัปดาห์ที่ 26			สัปดาห์ที่ 25			สัปดาห์ที่ 24			สัปดาห์ที่ 23			สัปดาห์ที่ 22		
	ลำดับ	อัตราป่วยสะสม	จำนวนตายสะสม	ลำดับ	อัตราป่วยสะสม	จำนวนตายสะสม	ลำดับ	อัตราป่วยสะสม	จำนวนตายสะสม	ลำดับ	อัตราป่วยสะสม	จำนวนตายสะสม	ลำดับ	อัตราป่วยสะสม	จำนวนตายสะสม
1	3	9.62	1	3	9.35	1	3	8.40	1	4	7.40	1	4	6.74	1
2	2	16.33	0	2	15.49	0	2	12.69	0	2	10.98	0	2	8.60	0
3	4	8.85	0	4	8.58	0	5	7.44	0	6	6.94	0	6	6.30	0
4	11	4.00	0	9	3.98	0	8	3.90	0	8	3.64	0	8	3.59	0
5	5	8.66	1	5	8.16	1	4	7.97	1	3	7.45	1	3	7.18	1
6	6	7.31	0	6	7.28	0	6	7.18	0	5	6.99	0	5	6.39	0
7	8	4.57	0	8	4.21	0	9	3.70	0	10	3.32	0	12	2.55	0
8	13	2.59	0	13	2.45	0	13	1.94	0	13	1.44	0	13	0.95	0
9	9	4.16	1	10	3.88	1	10	3.63	1	9	3.41	1	9	3.26	1
10	10	4.09	0	11	3.75	0	11	3.31	0	11	3.05	0	11	2.94	0
11	7	6.33	0	7	6.17	0	7	5.64	0	7	4.66	0	7	4.59	0
12	12	3.57	1	12	3.47	1	12	3.13	0	12	3.05	0	10	2.99	0
13	1	18.13	0	1	18.13	0	1	15.29	0	1	15.30	0	1	15.29	0

แหล่งข้อมูล...ข้อมูลจากกองระบาดวิทยา กรมควบคุมโรค กระทรวงสาธารณสุข ณ วันที่ 7 กรกฎาคม 2564

จังหวัดในเขตสุขภาพที่ 3 ปี 2564

จังหวัด	ลำดับที่ของประเทศไทย														
	สัปดาห์ที่ 26			สัปดาห์ที่ 25			สัปดาห์ที่ 24			สัปดาห์ที่ 23			สัปดาห์ที่ 22		
	ลำดับ	อัตราป่วยสะสม	จำนวนตายสะสม	ลำดับ	อัตราป่วยสะสม	จำนวนตายสะสม	ลำดับ	อัตราป่วยสะสม	จำนวนตายสะสม	ลำดับ	อัตราป่วยสะสม	จำนวนตายสะสม	ลำดับ	อัตราป่วยสะสม	จำนวนตายสะสม
พิจิตร	11	13.39	0	12	12.27	0	15	10.23	0	16	8.92	0	16	7.62	0
นครสวรรค์	15	11.21	0	15	11.21	0	14	10.64	0	13	10.17	0	13	9.51	0
อุทัยธานี	19	8.51	0	19	7.90	0	21	6.99	0	20	6.99	0	22	6.38	0
กำแพงเพชร	35	4.40	0	33	4.40	0	56	2.48	0	52	2.48	0	43	2.48	0
ชัยนาท	40	3.97	0	38	3.97	0	32	3.97	0	41	3.05	0	47	2.14	0

แหล่งข้อมูล...ข้อมูลจากกองระบาดวิทยา กรมควบคุมโรค กระทรวงสาธารณสุข ณ วันที่ 7 กรกฎาคม 2564

จังหวัดที่มีอัตราป่วยสูงสุด 3 อันดับแรก คือ **จังหวัดแม่ฮ่องสอน** (อัตราป่วยเท่ากับ 66.00 ต่อประชากรแสนคน) รองลงมา คือ **จังหวัดตาก** (อัตราป่วยเท่ากับ 42.72 ต่อประชากรแสนคน) และ**จังหวัดระนอง** (อัตราป่วยเท่ากับ 31.67 ต่อประชากรแสนคน) เมื่อพิจารณาจังหวัดในเขตสุขภาพที่ 3 พบว่า **จังหวัดพิจิตร** มีอัตราป่วยเท่ากับ 13.39 ต่อประชากรแสนคน (เป็นอันดับที่ 11 ของประเทศ) รองลงมา คือ **จังหวัดนครสวรรค์** มีอัตราป่วยเท่ากับ 11.21 ต่อประชากรแสนคน (เป็นอันดับที่ 15 ของประเทศ) **จังหวัดอุทัยธานี** มีอัตราป่วยเท่ากับ 8.51 ต่อประชากรแสนคน (เป็นอันดับที่ 19 ของประเทศ) **จังหวัดกำแพงเพชร** มีอัตราป่วยเท่ากับ 4.40 ต่อประชากรแสนคน (เป็นอันดับที่ 35 ของประเทศ) และ**จังหวัดชัยนาท** มีอัตราป่วยเท่ากับ 3.97 ต่อประชากรแสนคน (เป็นอันดับที่ 40 ของประเทศ) (ตารางที่ 3)

ตารางที่ 3 การจัดลำดับจังหวัด 5 อันดับแรกของประเทศไทย และจังหวัดในเขตสุขภาพที่ 3 ปี 2564 ตามอัตราป่วยสะสม

ลำดับที่	จังหวัด	จำนวนป่วย	จำนวนตาย	อัตราป่วย/ปชกแสนคน	อัตราตาย/ปชกแสนคน	อัตราป่วยตาย(ร้อยละ)	ประชากร
1	แม่ฮ่องสอน	187	0	66.00	0.00	0.00	283,352
2	ตาก	282	0	42.72	0.00	0.00	660,147
3	ระนอง	61	0	31.67	0.00	0.00	192,619
4	อุดรดิตถ์	104	0	22.89	0.00	0.00	454,252
5	กรุงเทพมหานคร	1028	0	18.13	0.00	0.00	5,671,457

แหล่งข้อมูล...ข้อมูลจากกองระบาดวิทยา กรมควบคุมโรค กระทรวงสาธารณสุข ณ วันที่ 7 กรกฎาคม 2564

จังหวัดในเขตสุขภาพที่ 3

ลำดับที่	จังหวัด	จำนวนป่วย	จำนวนตาย	อัตราป่วย/ปชกแสนคน	อัตราตาย/ปชกแสนคน	อัตราป่วยตาย(ร้อยละ)	ประชากร
11	พิจิตร	72	0	13.39	0.00	0.00	537,843
15	นครสวรรค์	119	0	11.21	0.00	0.00	1,061,926
19	อุทัยธานี	28	0	8.51	0.00	0.00	329,026
35	กำแพงเพชร	32	0	4.40	0.00	0.00	726,836
40	ชัยนาท	13	0	3.97	0.00	0.00	327,437

แหล่งข้อมูล...ข้อมูลจากกองระบาดวิทยา กรมควบคุมโรค กระทรวงสาธารณสุข ณ วันที่ 7 กรกฎาคม 2564

สถานการณ์โรคไข้เลือดออกปี 2564 เขตสุขภาพที่ 3 จำแนกรายจังหวัด

สถานการณ์โรคไข้เลือดออก ปี 2564 สัปดาห์ที่ 26 (วันที่ 27 มิถุนายน – 3 กรกฎาคม 2564) จากรายงาน 506 สำนักงานป้องกันควบคุมโรคที่ 3 จังหวัดนครสวรรค์ พบว่ามีรายงานผู้ป่วยสะสม (วันที่ 1 มกราคม – 3 กรกฎาคม 2564) จำนวน 253 ราย คิดเป็นอัตราป่วยเท่ากับ 8.71 ต่อประชากรแสนคน ไม่มีรายงานผู้ป่วยเสียชีวิต เมื่อจำแนกข้อมูลรายจังหวัด พบว่า จังหวัดที่มีอัตราป่วย มากที่สุด คือ **จังหวัดพิจิตร** มีอัตราป่วยเท่ากับ 12.91 ต่อประชากรแสนคน รองลงมาได้แก่ **จังหวัดนครสวรรค์** มีอัตราป่วยเท่ากับ 11.20 ต่อประชากรแสนคน **จังหวัดอุทัยธานี** มีอัตราป่วยเท่ากับ 8.52 ต่อประชากรแสนคน **จังหวัดกำแพงเพชร** มีอัตราป่วยเท่ากับ 4.34 ต่อประชากรแสนคน และ**จังหวัดชัยนาท** มีอัตราป่วยเท่ากับ 3.97 ต่อประชากรแสนคน (ตารางที่ 4)

ตารางที่ 4 อัตราป่วยและตายโรคไข้เลือดออก จังหวัดในเขตสุขภาพที่ 3 จำแนกรายจังหวัด สัปดาห์ที่ 26

ลำดับ	จังหวัด	ประชากร	จำนวนป่วยสัปดาห์ที่ 26			อัตราต่อประชากรแสนคน		อัตราป่วยตาย	จำนวนป่วยสัปดาห์ย้อนหลัง					
			ป่วยสะสม	ป่วย	ตายสะสม	ป่วย	ตาย		สัปดาห์ที่ 25		สัปดาห์ที่ 24		สัปดาห์ที่ 23	
									สะสม	ป่วย	สะสม	ป่วย	สะสม	ป่วย
1	พิจิตร	534,583	69	0	0	12.91	0.00	0.00	69	4	65	8	57	8
2	นครสวรรค์	1,000,351	112	0	0	11.20	0.00	0.00	112	0	112	7	105	8
3	อุทัยธานี	328,618	28	0	0	8.52	0.00	0.00	28	4	24	1	23	0
4	กำแพงเพชร	714,417	31	0	0	4.34	0.00	0.00	31	0	30	1	29	0
5	ชัยนาท	327,488	13	0	0	3.97	0.00	0.00	13	0	13	1	12	2
รวมเขตสุขภาพที่ 3		2,905,457	253	0	0	8.71	0.00	0.00	253	8	244	18	226	18

แหล่งข้อมูล : จากรายงาน 506 สำนักงานป้องกันควบคุมโรคที่ 3 นครสวรรค์ ข้อมูล ณ วันที่ 8 กรกฎาคม 2564

ข้อมูลประชากร จากสำนักงานสาธารณสุขจังหวัดในเขตสุขภาพที่ 3

สถานการณ์โรคไข้เลือดออก ปี 2564 จำแนกรายอำเภอ 10 อันดับแรก

สถานการณ์โรคไข้เลือดออก ปี 2564 เมื่อจำแนกรายอำเภอ 10 อันดับแรกในเขตสุขภาพที่ 3 พบว่า อ.โพธิ์ประทับช้าง (จ.พิจิตร) มีอัตราป่วยเท่ากับ 45.86 ต่อประชากรแสนคน รองลงมาได้แก่ อ.เมือง (จ.อุทัยธานี) มีอัตราป่วยเท่ากับ 37.98 ต่อประชากรแสนคน อ.แม่เปิน (จ.นครสวรรค์) มีอัตราป่วยเท่ากับ 23.21 ต่อประชากรแสนคน อ.ตากฟ้า (จ.นครสวรรค์) มีอัตราป่วยเท่ากับ 20.44 ต่อประชากรแสนคน อ.ตาคลี (จ.นครสวรรค์) มีอัตราป่วยเท่ากับ 19.08 ต่อประชากรแสนคน อ.ตะพานหิน (จ.พิจิตร) มีอัตราป่วยเท่ากับ 18.17 ต่อประชากรแสนคน อ.เมือง (จ.นครสวรรค์) มีอัตราป่วยเท่ากับ 18.06 ต่อประชากรแสนคน อ.ไทรงาม (จ.กำแพงเพชร) มีอัตราป่วยเท่ากับ 17.86 ต่อประชากรแสนคน อ.โกสัมพีนคร (จ.กำแพงเพชร) มีอัตราป่วยเท่ากับ 17.71 ต่อประชากรแสนคน และ อ.เมือง (จ.พิจิตร) มีอัตราป่วยเท่ากับ 17.50 ต่อประชากรแสนคน (ตารางที่ 5)

ตารางที่ 5 อัตราป่วยและตายโรคไข้เลือดออกจำแนกรายอำเภอ ในเขตสุขภาพที่ 3 สัปดาห์ที่ 26

ลำดับ	อำเภอ	จังหวัด	ประชากร	จำนวนป่วยสัปดาห์ที่ 26			อัตราต่อประชากรแสนคน		อัตราป่วยตาย	จำนวนป่วยสัปดาห์ย้อนหลัง					
				ป่วยสะสม	ป่วย	ตาย	ป่วย	ตาย		สัปดาห์ที่ 25		สัปดาห์ที่ 24		สัปดาห์ที่ 23	
										สะสม	ป่วย	สะสม	ป่วย	สะสม	ป่วย
1	โพธิ์ประทับช้าง	พิจิตร	43,609	20	0	0	45.86	0.00	0.00	20	1	19	2	17	1
2	เมือง	อุทัยธานี	50,020	19	0	0	37.98	0.00	0.00	19	0	19	0	19	0
3	แม่เปิน	นครสวรรค์	21,542	5	0	0	23.21	0.00	0.00	5	0	5	2	3	2
4	ตากฟ้า	นครสวรรค์	34,239	7	0	0	20.44	0.00	0.00	7	0	7	1	6	0
5	ตาคลี	นครสวรรค์	94,322	18	0	0	19.08	0.00	0.00	18	0	18	1	17	2
6	ตะพานหิน	พิจิตร	66,034	12	0	0	18.17	0.00	0.00	12	2	10	2	8	3
7	เมือง	นครสวรรค์	238,081	43	0	0	18.06	0.00	0.00	43	0	43	2	41	3
8	ไทรงาม	กำแพงเพชร	50,403	9	0	0	17.86	0.00	0.00	9	0	9	1	8	0
9	โกสัมพีนคร	กำแพงเพชร	28,231	5	0	0	17.71	0.00	0.00	5	0	5	0	5	0
10	เมือง	พิจิตร	108,551	19	0	0	17.50	0.00	0.00	19	0	19	1	18	4

แหล่งข้อมูล : จากรายงาน 506 สำนักงานป้องกันควบคุมโรคที่ 3 นครสวรรค์ ข้อมูล ณ วันที่ 8 กรกฎาคม 2564

ข้อมูลประชากร จากสำนักงานสาธารณสุขจังหวัดในเขตสุขภาพที่ 3

แนวโน้มโรคไข้เลือดออก ปี 2564 ที่น่าสนใจ

สถานการณ์โรคไข้เลือดออก ณ สัปดาห์ที่ 26 พอสรุปสถานการณ์โรคได้ดังนี้

- อำเภอที่มีอัตราป่วยสะสมสูงสุดในแต่ละจังหวัด อ.โพธิ์ประทับช้าง (จ.พิจิตร) อ.แม่เปิน (จ.นครสวรรค์) อ.เมือง (จ.อุทัยธานี) อ.ไทรงาม (จ.กำแพงเพชร) และ อ.สรรพยา (จ.ชัยนาท) (ตารางที่ 6-8)
- ไม่พบอำเภอที่มีรายงานผู้ป่วยเพิ่มขึ้นในช่วง 3 – 4 สัปดาห์ติดต่อกัน

ตารางที่ 6 อัตราป่วยและตายโรคไข้เลือดออก จังหวัดพิจิตร จำแนกรายอำเภอ สัปดาห์ที่ 26

ลำดับ	อำเภอ	ประชากร	สัปดาห์ที่ 26			อัตราต่อปก.แสนคน		อัตราป่วยตาย	จำนวนป่วยสัปดาห์ย้อนหลัง					
			ป่วยสะสม	ป่วย	ตายสะสม	ป่วย	ตาย		สัปดาห์ที่ 25		สัปดาห์ที่ 24		สัปดาห์ที่ 23	
									สะสม	ป่วย	สะสม	ป่วย	สะสม	ป่วย
1	โพธิ์ประทับช้าง	43,609	20	0	0	45.86	0.00	0.00	20	1	19	2	17	1
2	ตะพานหิน	66,034	12	0	0	18.17	0.00	0.00	12	2	10	2	8	3
3	เมือง	108,551	19	0	0	17.50	0.00	0.00	19	0	19	1	18	4
4	โพทะเล	59,125	7	0	0	11.84	0.00	0.00	7	0	7	2	5	0
5	สามง่าม	41,982	4	0	0	9.53	0.00	0.00	4	0	4	1	3	0
6	บึงนาราง	28,722	2	0	0	6.96	0.00	0.00	2	0	2	0	2	0
7	ทับคล้อ	42,788	2	0	0	4.67	0.00	0.00	2	0	2	0	2	0
8	สากเหล็ก	23,455	1	0	0	4.26	0.00	0.00	1	0	1	0	1	0
9	วังทรายพูน	24,371	1	0	0	4.10	0.00	0.00	1	0	1	0	1	0
10	บางมูลนาก	44,927	1	0	0	2.23	0.00	0.00	1	1	0	0	0	0
11	ดงเจริญ	19,667	0	0	0	0.00	0.00	0.00	0	0	0	0	0	0
12	วชิรบำรุง	31,352	0	0	0	0.00	0.00	0.00	0	0	0	0	0	0
รวม		534,583	69	0	0	12.91	0.00	0.00	69	4	65	8	57	8

แหล่งข้อมูล : จากรายงาน 506 สำนักงานป้องกันควบคุมโรคที่ 3 นครสวรรค์ ข้อมูล ณ วันที่ 8 กรกฎาคม 2564

ข้อมูลประชากร จากสำนักงานสาธารณสุขจังหวัดพิจิตร

ตารางที่ 7 อัตราป่วยและตายโรคไข้เลือดออก จังหวัดนครสวรรค์ จำแนกรายอำเภอ สัปดาห์ที่ 26

ลำดับ	อำเภอ	ประชากร	สัปดาห์ที่ 26			อัตราต่อปก.แสนคน		อัตราป่วยตาย	จำนวนป่วยสัปดาห์ย้อนหลัง					
			ป่วยสะสม	ป่วย	ตายสะสม	ป่วย	ตาย		สัปดาห์ที่ 25		สัปดาห์ที่ 24		สัปดาห์ที่ 23	
									สะสม	ป่วย	สะสม	ป่วย	สะสม	ป่วย
1	แม่เปิน	21,542	5	0	0	23.21	0.00	0.00	5	0	5	2	3	2
2	ตากฟ้า	34,239	7	0	0	20.44	0.00	0.00	7	0	7	1	6	0
3	ตากલી	94,322	18	0	0	19.08	0.00	0.00	18	0	18	1	17	2
4	เมือง	238,081	43	0	0	18.06	0.00	0.00	43	0	43	2	41	3
5	ไพศาลี	70,618	9	0	0	12.74	0.00	0.00	9	0	9	0	9	0
6	ลาดยาว	79,381	9	0	0	11.34	0.00	0.00	9	0	9	0	9	1
7	บรรพตพิสัย	81,111	9	0	0	11.10	0.00	0.00	9	0	9	0	9	0
8	ท่าตะโก	67,974	5	0	0	7.36	0.00	0.00	5	0	5	1	4	0
9	ชุมตาบง	17,975	1	0	0	5.56	0.00	0.00	1	0	1	0	1	0
10	ชุมแสง	61,323	3	0	0	4.89	0.00	0.00	3	0	3	0	3	0
11	พยุหะคีรี	59,572	2	0	0	3.36	0.00	0.00	2	0	2	0	2	0
12	โกรกพระ	35,584	1	0	0	2.81	0.00	0.00	1	0	1	0	1	0
13	แม่วงก์	42,218	0	0	0	0.00	0.00	0.00	0	0	0	0	0	0
14	หนองบัว	67,086	0	0	0	0.00	0.00	0.00	0	0	0	0	0	0
15	เก้าเลี้ยว	29,325	0	0	0	0.00	0.00	0.00	0	0	0	0	0	0
รวม		1,000,351	112	0	0	11.20	0.00	0.00	112	0	112	7	105	8

แหล่งข้อมูล : จากรายงาน 506 สำนักงานป้องกันควบคุมโรคที่ 3 นครสวรรค์ ข้อมูล ณ วันที่ 8 กรกฎาคม 2564

ข้อมูลประชากร จากสำนักงานสาธารณสุขจังหวัดนครสวรรค์

ตารางที่ 8 อัตราป่วยและตายโรคไข้เลือดออก จังหวัดอุทัยธานี จำแนกรายอำเภอ สัปดาห์ที่ 26

ลำดับ	อำเภอ	ประชากร	สัปดาห์ที่ 26			อัตราต่อปก.แสนคน		อัตราป่วยตาย	จำนวนป่วยสัปดาห์ย้อนหลัง					
			ป่วยสะสม	ป่วย	ตาย	ป่วย	ตาย		สัปดาห์ที่ 25		สัปดาห์ที่ 24		สัปดาห์ที่ 23	
									สะสม	ป่วย	สะสม	ป่วย	สะสม	ป่วย
1	เมือง	50,020	19	0	0	37.98	0.00	0.00	19	0	19	0	19	0
2	หนองขาหย่าง	16,058	2	0	0	12.45	0.00	0.00	2	1	1	1	0	0
3	สว่างอารมณ์	31,745	2	0	0	6.30	0.00	0.00	2	1	1	0	1	0
4	ห้วยคต	20,328	1	0	0	4.92	0.00	0.00	1	0	1	0	1	0
5	ลานสัก	59,138	2	0	0	3.38	0.00	0.00	2	2	0	0	0	0
6	บ้านไร่	69,167	2	0	0	2.89	0.00	0.00	2	0	2	0	2	0
7	ทัพทัน	38,558	0	0	0	0.00	0.00	0.00	0	0	0	0	0	0
8	หนองฉาง	43,604	0	0	0	0.00	0.00	0.00	0	0	0	0	0	0
รวม		328,618	28	0	0	8.52	0.00	0.00	28	4	24	1	23	0

แหล่งข้อมูล : จากรายงาน 506 สำนักงานป้องกันควบคุมโรคที่ 3 นครสวรรค์ ข้อมูล ณ วันที่ 8 กรกฎาคม 2564

ข้อมูลประชากร จากสำนักงานสาธารณสุขจังหวัดอุทัยธานี

ตารางที่ 9 อัตราป่วยและตายโรคไข้เลือดออก จังหวัดกำแพงเพชร จำแนกรายอำเภอ สัปดาห์ที่ 26

ลำดับ	อำเภอ	ประชากร	สัปดาห์ที่ 26			อัตราต่อประชากร.แสนคน		อัตรา ป่วยตาย	จำนวนป่วยสัปดาห์ย้อนหลัง					
			ป่วย สะสม	ป่วย	ตาย สะสม	ป่วย	ตาย		สัปดาห์ที่ 25		สัปดาห์ที่ 24		สัปดาห์ที่ 23	
									สะสม	ป่วย	สะสม	ป่วย	สะสม	ป่วย
1	ไทรยางาม	50,403	9	0	0	17.86	0.00	0.00	9	0	9	1	8	0
2	โกสัมพีนคร	28,231	5	0	0	17.71	0.00	0.00	5	0	5	0	5	0
3	พรานกระต่าย	70,439	4	0	0	5.68	0.00	0.00	4	0	4	0	4	0
4	คลองขลุง	68,848	3	0	0	4.36	0.00	0.00	3	0	3	0	3	0
5	ชาณุวรลักษบุรี	103,173	3	0	0	2.91	0.00	0.00	3	0	3	0	3	0
6	เมือง	209,224	6	0	0	2.87	0.00	0.00	6	0	6	0	6	0
7	คลองลาน	62,468	1	0	0	1.60	0.00	0.00	1	0	0	0	0	0
8	ลานกระบือ	42,849	0	0	0	0.00	0.00	0.00	0	0	0	0	0	0
9	บึงสามัคคี	25,598	0	0	0	0.00	0.00	0.00	0	0	0	0	0	0
10	ปางศิลาทอง	30,434	0	0	0	0.00	0.00	0.00	0	0	0	0	0	0
11	ทรายทองวัฒนา	22,750	0	0	0	0.00	0.00	0.00	0	0	0	0	0	0
รวม		714,417	31	0	0	4.34	0.00	0.00	31	0	30	1	29	0

แหล่งข้อมูล : จากรายงาน 506 สำนักงานป้องกันควบคุมโรคที่ 3 นครสวรรค์ ข้อมูล ณ วันที่ 8 กรกฎาคม 2564

ข้อมูลประชากร จากสำนักงานสาธารณสุขจังหวัดกำแพงเพชร

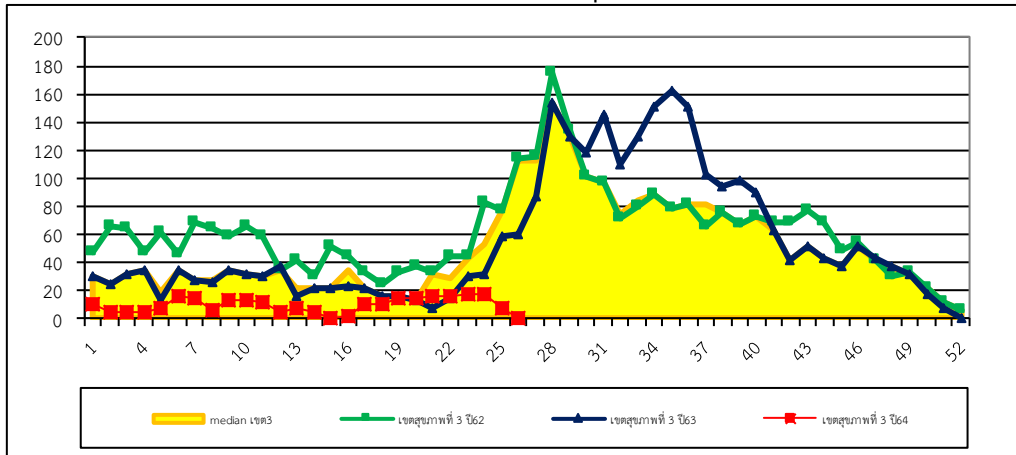
ตารางที่ 10 อัตราป่วยและตายโรคไข้เลือดออก จังหวัดชัยนาท จำแนกรายอำเภอ สัปดาห์ที่ 26

ลำดับ	อำเภอ	ประชากร	สัปดาห์ที่ 26			อัตราต่อประชากร.แสนคน		อัตรา ป่วยตาย	จำนวนป่วยสัปดาห์ย้อนหลัง					
			ป่วย สะสม	ป่วย	ตาย สะสม	ป่วย	ตาย		สัปดาห์ที่ 25		สัปดาห์ที่ 24		สัปดาห์ที่ 23	
									สะสม	ป่วย	สะสม	ป่วย	สะสม	ป่วย
1	สรรพยา	41,909	7	0	0	16.70	0.00	0.00	7	0	7	1	6	2
2	มโนรมย์	32,458	2	0	0	6.16	0.00	0.00	2	0	2	0	2	0
3	สรรคบุรี	65,211	3	0	0	4.60	0.00	0.00	3	0	3	0	3	0
4	วัดสิงห์	25,493	1	0	0	3.92	0.00	0.00	1	0	1	0	1	0
5	เมือง	70,508	0	0	0	0.00	0.00	0.00	0	0	0	0	0	0
6	หันคา	55,135	0	0	0	0.00	0.00	0.00	0	0	0	0	0	0
7	หนองมะโมง	19,725	0	0	0	0.00	0.00	0.00	0	0	0	0	0	0
8	เนินขาม	17,049	0	0	0	0.00	0.00	0.00	0	0	0	0	0	0
รวม		327,488	13	0	0	3.97	0.00	0.00	13	0	13	1	12	2

แหล่งข้อมูล : จากรายงาน 506 สำนักงานป้องกันควบคุมโรคที่ 3 นครสวรรค์ ข้อมูล ณ วันที่ 8 กรกฎาคม 2564

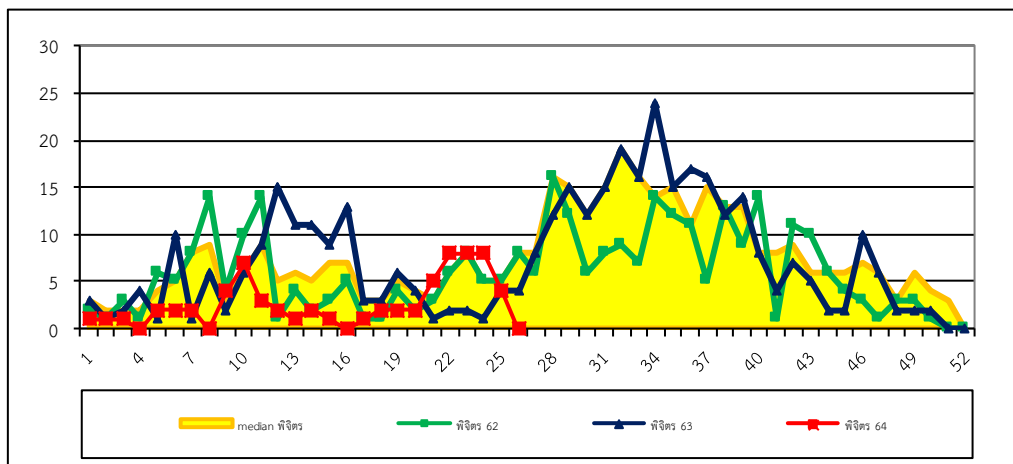
ข้อมูลประชากร จากสำนักงานสาธารณสุขจังหวัดชัยนาท

การกระจายการเกิดโรคไข้เลือดออกปี 2564 จำแนกรายสัปดาห์ เปรียบเทียบกับปี 2562-2563 และ ค่ามัธยฐาน 5 ปีย้อนหลัง
จำแนกรายสัปดาห์ในเขตสุขภาพที่ 3



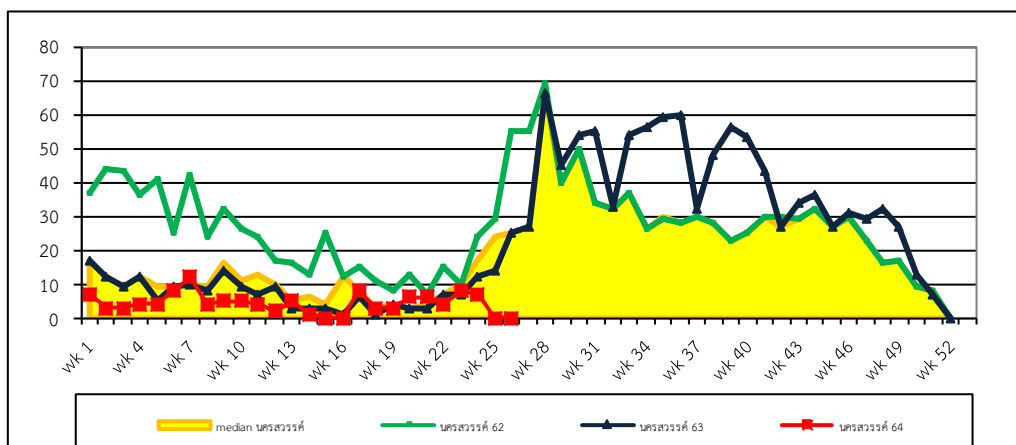
รูปที่ 1 จำนวนผู้ป่วยโรคไข้เลือดออก จำแนกรายสัปดาห์ ภาพรวมในเขตสุขภาพที่ 3 สัปดาห์ที่ 26

ที่มา: รายงาน 506 สำนักงานป้องกันควบคุมโรคที่ 3 นครสวรรค์



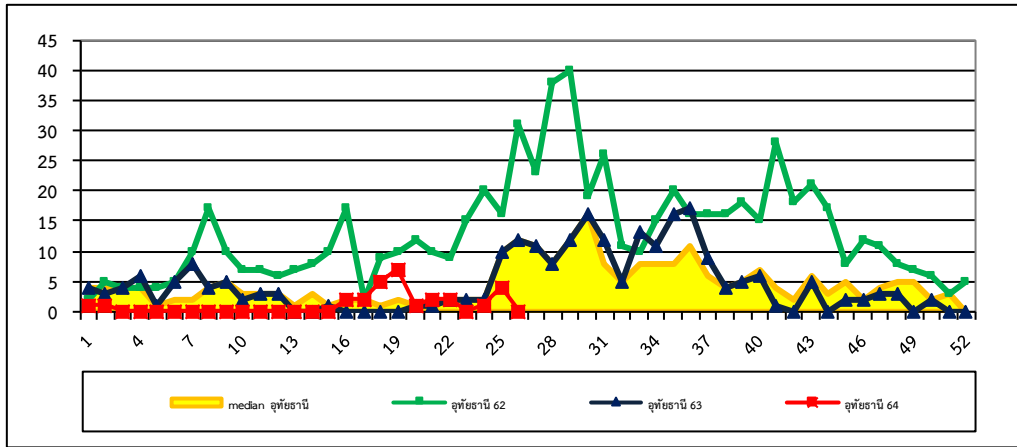
รูปที่ 2 จำนวนผู้ป่วยโรคไข้เลือดออก จำแนกรายสัปดาห์ จังหวัดพิจิตร สัปดาห์ที่ 26

ที่มา: รายงาน 506 สำนักงานป้องกันควบคุมโรคที่ 3 นครสวรรค์



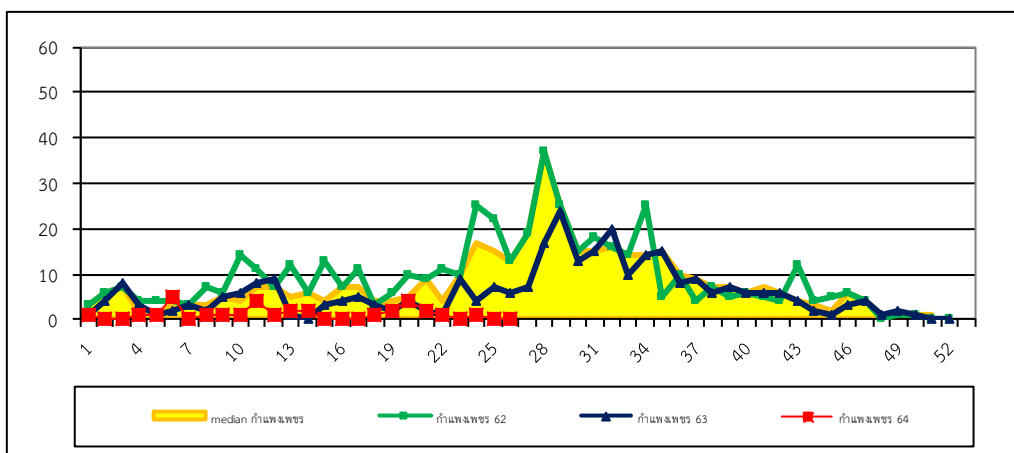
รูปที่ 3 จำนวนผู้ป่วยโรคไข้เลือดออก จำแนกรายสัปดาห์ จังหวัดนครศรีธรรมราช สัปดาห์ที่ 26

ที่มา: รายงาน 506 สำนักงานป้องกันควบคุมโรคที่ 3 นครสวรรค์



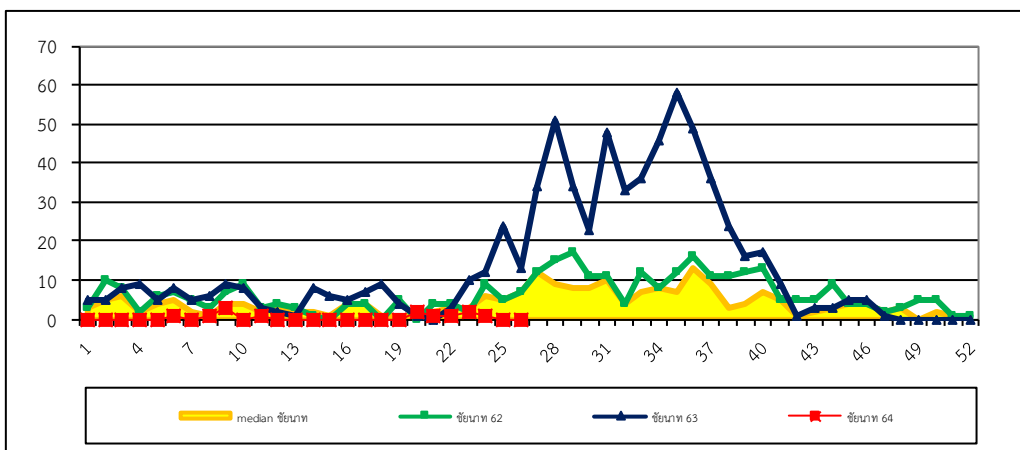
รูปที่ 4 จำนวนผู้ป่วยโรคไข้เลือดออก จำแนกรายสัปดาห์ จังหวัดอุทัยธานี สัปดาห์ที่ 26

ที่มา: รายงาน 506 สำนักงานป้องกันควบคุมโรคที่ 3 นครสวรรค์



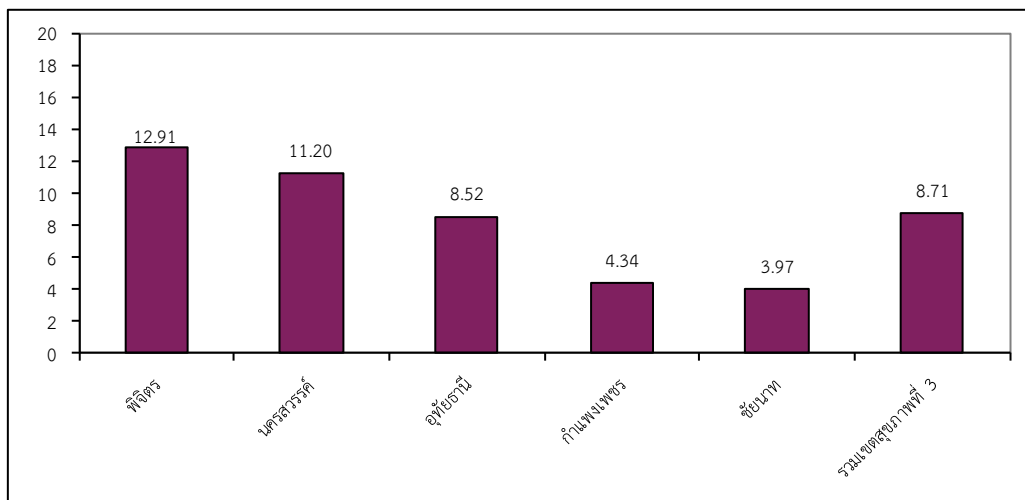
รูปที่ 5 จำนวนผู้ป่วยโรคไข้เลือดออก จำแนกรายสัปดาห์ จังหวัดกำแพงเพชร สัปดาห์ที่ 26

ที่มา: รายงาน 506 สำนักงานป้องกันควบคุมโรคที่ 3 นครสวรรค์



รูปที่ 6 จำนวนผู้ป่วยโรคไข้เลือดออก จำแนกรายสัปดาห์ จังหวัดชัยนาท สัปดาห์ที่ 26

ที่มา:รายงาน 506 สำนักงานป้องกันควบคุมโรคที่ 3 นครสวรรค์



รูปที่ 7 อัตราป่วยสะสมโรคไข้เลือดออกต่อประชากรแสมคนรายจังหวัดและเขตสุขภาพที่ 3 ณ สัปดาห์ที่ 26

ที่มา: รายงาน 506 สำนักงานป้องกันควบคุมโรคที่ 3 นครสวรรค์