



# สถานการณ์โรคไข้เลือดออก

## เขตสุขภาพที่ 3



งานโรคติดต่อนำโดยแมลง



สำนักงานป้องกันควบคุมโรคที่ 3 จังหวัดนครสวรรค์



เบอร์โทร : 056-221822 ต่อ 152



E-mail : [vbd.dpc3@gmail.com](mailto:vbd.dpc3@gmail.com)

สัปดาห์ที่ 21  
ปี 2564

ข้อมูล ณ วันที่  
2 มิถุนายน 2564

# สถานการณ์

## ไข้เลือดออก

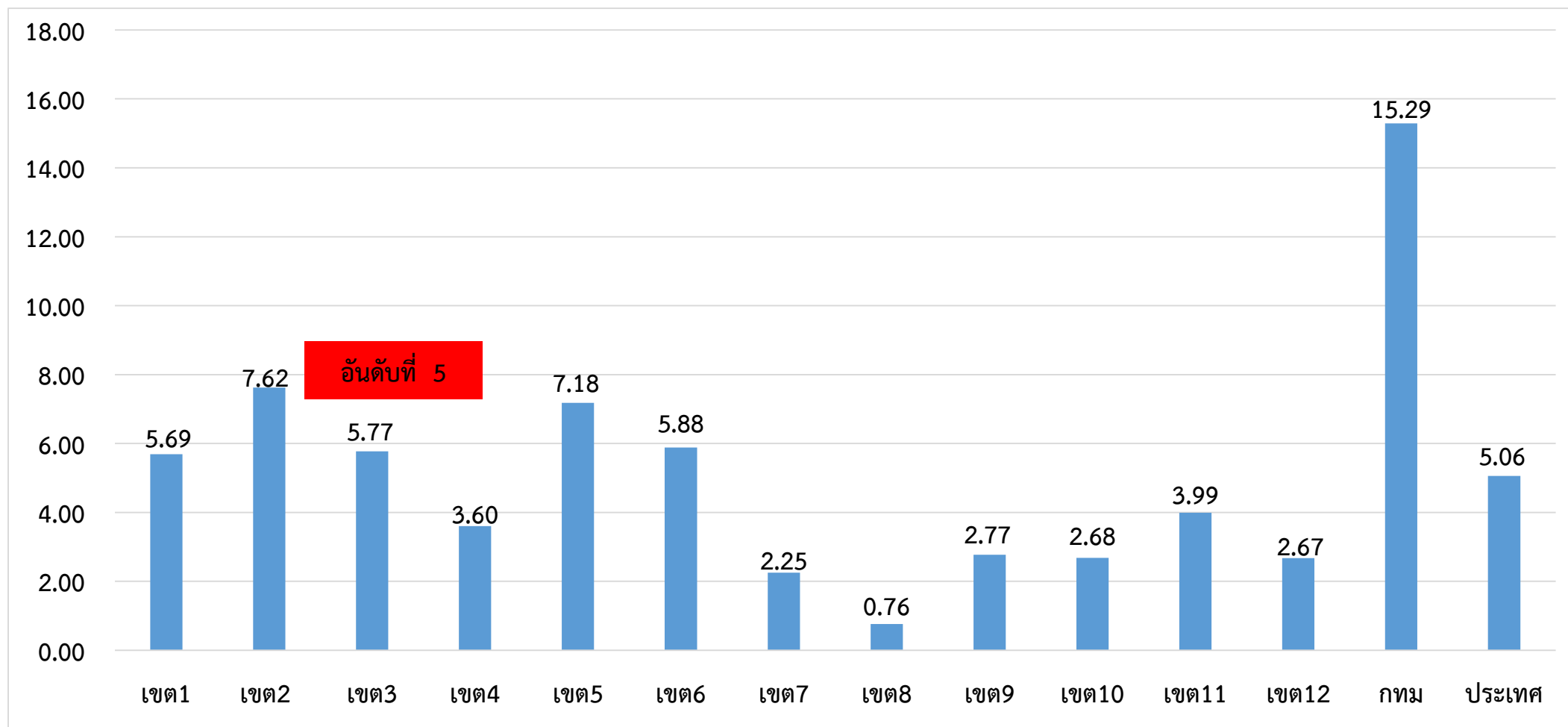
ระดับประเทศ	2564	2563	2562	2561	2560	2559
ป่วย(ราย)	3,366	17,816	29,816	18,069	13,348	18,752
ตาย(ราย)	2	12	49	29	25	15
อัตราป่วยต่อแสน	5.06	26.80	44.85	27.25	20.21	28.49
อัตราป่วยตาย%	0.06	0.07	0.16	0.16	0.19	0.08

มีรายงานผู้ป่วยเพิ่มขึ้นจากสัปดาห์ที่ผ่านมา +354 ราย  
ณ ช่วงเวลาเดียวกัน ปี 2564 มีรายงานผู้ป่วยน้อยกว่าปี 2563 ร้อยละ 81

ที่มา: รายงานกองโรคติดต่อฯ โดยแมลง ณ วันที่ 2 มิ.ย. 2564

# สถานการณ์โรคไข้เลือดออก จำแนกรายเขตสุขภาพ ตั้งแต่วันที่ 1 มกราคม – 2 มิถุนายน 2564

อัตราป่วยต่อแสนประชากร



ที่มา: รายงาน 506 กองระบาดวิทยา ณ วันที่ 2 มิ.ย. 2564

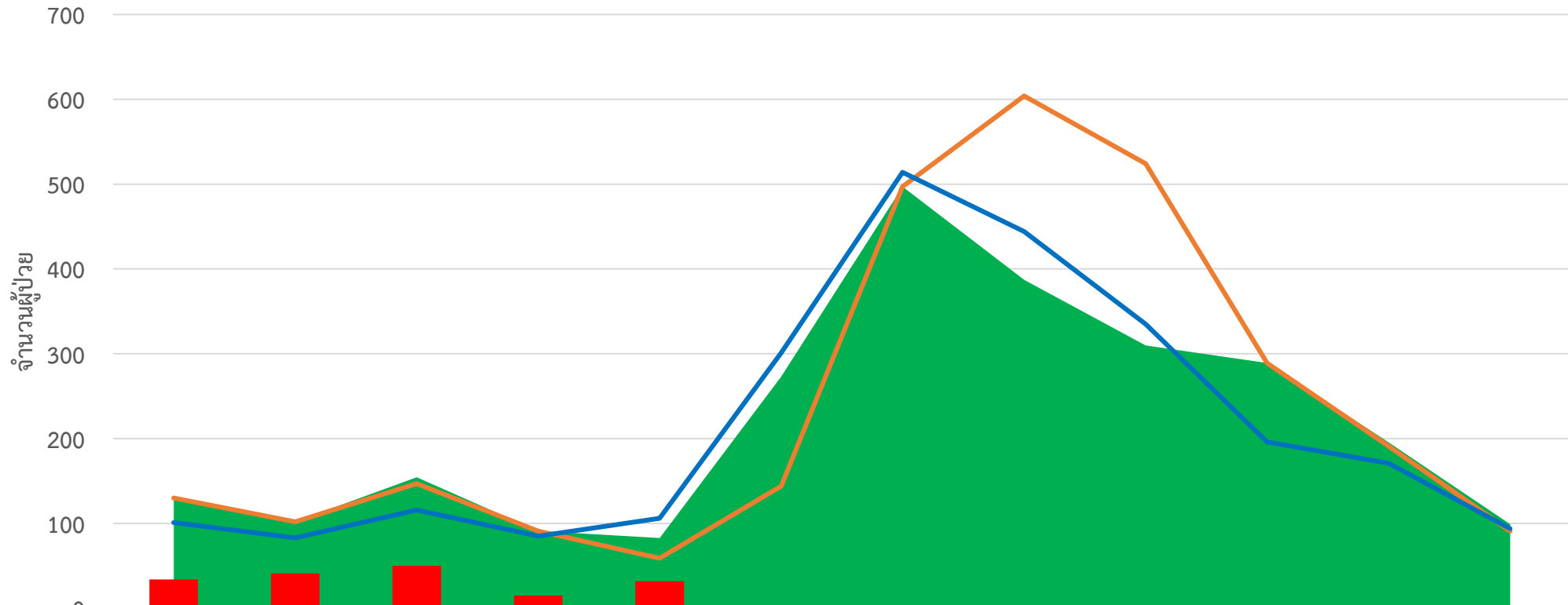
สัปดาห์ที่ 21  
ปี 2564

ข้อมูล ณ วันที่  
2 มิถุนายน 2564

# สถานการณ์ ไข้เลือดออก

เขต 3	ป่วย(ราย)	ตาย(ราย)	อัตราป่วยต่อแสน	อัตราป่วยตาย(%)	ลำดับของประเทศ
ชัยนาท	7 (+1)	0	2.14	0.00	45
นครสวรรค์	89 (+0)	0	8.38	0.00	14
อุทัยธานี	20 (+9)	0	6.08	0.00	20
พิจิตร	38 (+2)	0	7.07	0.00	15
กำแพงเพชร	18 (+0)	0	2.48	0.00	41
<b>เขตสุขภาพ</b>	<b>172 (+12)</b>	<b>0</b>	<b>5.77</b>	<b>0.00</b>	<b>5</b>

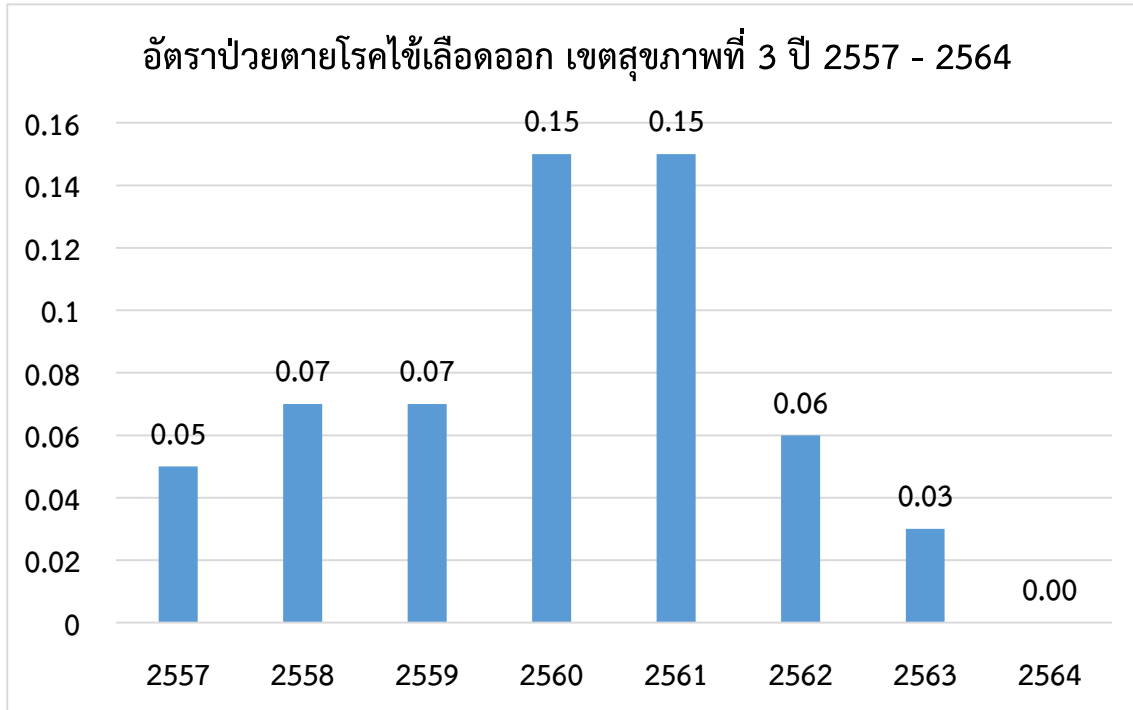
## จำนวนผู้ป่วยใช้เลือดออกรายเดือน เขตสุขภาพที่ 3



	ม.ค.	ก.พ.	มี.ค.	เม.ย.	พ.ค.	มิ.ย.	ก.ค.	ส.ค.	ก.ย.	ต.ค.	พ.ย.	ธ.ค.
Median	130	102	154.5	91	83	273	497	387	310	289	195.5	99
2564	34	41	50	15	32	0	0	0	0	0	0	0
2563	130	102	147	91	59	144	497	604	524	289	191	91
พยากรณ์โรค ปี 2564	101	83	116	85	106	301	514	444	335	196	171	94

ที่มา: รายงาน 506 กองระบาดวิทยา ณ วันที่ 2 มิ.ย. 2564

## สถานการณ์การเสียชีวิตด้วยโรคไข้เลือดออก เขตสุขภาพที่ 3



### จำนวนผู้เสียชีวิตโรคไข้เลือดออกเขตสุขภาพที่ 3 ปี 2557 - 2564

จังหวัด	2557	2558	2559	2560	2561	2562	2563	2564
กำแพงเพชร	1	1	0	2	2	1	0	0
ชัยนาท	0	1	0	0	0	1	0	0
พิจิตร	0	0	1	1	2	0	0	0
นครสวรรค์	0	3	0	0	5	0	1	0
อุทัยธานี	0	0	0	0	0	0	0	0
<b>รวม</b>	<b>1</b>	<b>5</b>	<b>1</b>	<b>3</b>	<b>9</b>	<b>2</b>	<b>1</b>	<b>0</b>

อำเภอที่มีอัตราป่วยโรคไข้เลือดออกสูงสุด 10 อันดับแรก  
ใน 4 สัปดาห์ล่าสุด (สัปดาห์ที่ 16 – 19 ปี 64 )

อันดับ	จังหวัด	อำเภอ	จำนวน ผู้ป่วย	อัตราป่วยต่อ ประชากร 100,000 คน
1	อุทัยธานี	เมืองอุทัยธานี	8	15.88
2	นครสวรรค์	ชุมตาบง	1	5.25
3	นครสวรรค์	ลาดยาว	4	4.57
4	นครสวรรค์	เมืองนครสวรรค์	6	2.45
5	พิจิตร	สามง่าม	1	2.36
6	พิจิตร	โพธิ์ประทับช้าง	1	2.26
7	นครสวรรค์	ท่าตะโก	1	1.49
8	อุทัยธานี	บ้านไร่	1	1.45
9	นครสวรรค์	บรรพตพิสัย	1	1.16
10	นครสวรรค์	ตากถ้ำ	1	0.92

ที่มา : โปรแกรมทันระบาด ณ วันที่ 26 พ.ค. 2564

อำเภอที่มีอัตราป่วยโรคไข้เลือดออกสูงสุด 10 อันดับแรก  
ใน 4 สัปดาห์ล่าสุด (สัปดาห์ที่ 17 – 20 ปี 64 )

อันดับ	จังหวัด	อำเภอ	จำนวน ผู้ป่วย	อัตราป่วยต่อ ประชากร 100,000 คน
1	อุทัยธานี	เมืองอุทัยธานี	8	15.88
2	นครสวรรค์	ชุมตาบง	1	5.25
3	นครสวรรค์	ลาดยาว	4	4.57
4	นครสวรรค์	เมืองนครสวรรค์	6	2.45
5	พิจิตร	สามง่าม	1	2.36
6	นครสวรรค์	ท่าตะโก	1	1.49
7	อุทัยธานี	บ้านไร่	1	1.45
8	นครสวรรค์	บรรพตพิสัย	1	1.16
9	นครสวรรค์	ตากถ้ำ	1	0.92
10	พิจิตร	เมืองพิจิตร	1	0.91

ที่มา : โปรแกรมทันระบาด ณ วันที่ 2 มิ.ย. 2564

อำเภอที่มีอัตราป่วยสะสมโรคไข้เลือดออกสูงสุด 10 อันดับแรก  
(สัปดาห์ที่ 20 )

อันดับ	จังหวัด	อำเภอ	จำนวนผู้ป่วยสะสม	อัตราป่วยสะสมต่อประชากรแสนคน
1	พิจิตร	โพธิ์ประทับช้าง	16	36.69
2	อุทัยธานี	เมือง	16	31.99
3	กำแพงเพชร	โกสัมพีนคร	5	17.71
4	นครสวรรค์	เมือง	37	15.54
5	นครสวรรค์	ตากฟ้า	5	14.60
6	นครสวรรค์	ไพศาลี	9	12.74
7	นครสวรรค์	บรรพตพิสัย	8	9.86
8	ชัยนาท	สรรพยา	3	7.16
9	พิจิตร	โพทะเล	4	6.77
10	นครสวรรค์	ตาคลี	6	6.36

ที่มา: รายงาน 506 สคร.3 ณ 26 พ.ค. 2564

อำเภอที่มีอัตราป่วยสะสมโรคไข้เลือดออกสูงสุด 10 อันดับแรก  
(สัปดาห์ที่ 21 )

อันดับ	จังหวัด	อำเภอ	จำนวนผู้ป่วยสะสม	อัตราป่วยสะสมต่อประชากรแสนคน
1	พิจิตร	โพธิ์ประทับช้าง	16	36.69
2	อุทัยธานี	เมือง	18	35.99
3	กำแพงเพชร	โกสัมพีนคร	5	17.71
4	นครสวรรค์	เมือง	38	15.96
5	นครสวรรค์	ตากฟ้า	5	14.60
6	นครสวรรค์	ไพศาลี	9	12.74
7	นครสวรรค์	บรรพตพิสัย	9	11.10
8	ชัยนาท	สรรพยา	4	9.54
9	นครสวรรค์	ตาคลี	9	9.54
10	พิจิตร	โพทะเล	4	6.77

ที่มา: รายงาน 506 สคร.3 ณ วันที่ 2 มิ.ย. 2564



จังหวัดที่มีอัตราป่วยสะสมสูงสุด 10 อันดับแรก ในช่วง 4 สัปดาห์ที่ผ่านมา  
( 25 เมษายน - 22 พฤษภาคม 2564 )

อันดับ	จังหวัด	จำนวนป่วย(ราย)	อัตราป่วย (ต่อแสนประชากร)
1	แม่ฮ่องสอน	47	16.59
2	น่าน	37	7.73
3	ตาก	40	6.06
4	อุทัยธานี	17	5.17
5	เชียงราย	63	4.86
6	ระยอง	25	3.43
7	อุตรดิตถ์	15	3.30
8	สุโขทัย	19	3.19
9	พิษณุโลก	25	2.89
10	นครปฐม	26	2.83

หมายเหตุ ข้อมูลในช่วงสัปดาห์ล่าสุดอาจมีความล่าช้าของการรายงาน จึงไม่นำข้อมูลมาใช้ในการวิเคราะห์  
ที่มา: กองโรคติดต่อฯ โดยแมลง วันที่ 2 มิ.ย. 2564



# เป้าหมายลดโรคไข้เลือดออก เขตสุขภาพ ที่ 3

	ปี 2560	ปี 2561	ปี 2562	ปี 2563	ปี 2564
เป้าหมาย: ลดอัตราป่วยโรค ไข้เลือดออก	ไม่น้อยกว่า ร้อยละ 16 ของค้ำชยฐาน ย้อนหลัง 5 ปี (พ.ศ.2555-2559)	ไม่น้อยกว่า ร้อยละ 10 ของค้ำชยฐาน ย้อนหลัง 5 ปี (พ.ศ.2556-2560)	ไม่น้อยกว่า ร้อยละ 15 ของค้ำชยฐาน ย้อนหลัง 5 ปี (พ.ศ.2557-2561)	ไม่น้อยกว่า ร้อยละ 20 ของค้ำชยฐาน ย้อนหลัง 5 ปี (พ.ศ.2558-2562)	ไม่น้อยกว่า ร้อยละ 25 ของค้ำชยฐาน ย้อนหลัง 5 ปี (พ.ศ.2559-2563)
ค้ำชยฐานย้อนหลัง5ปี	154.25	68.74	68.74	107.83	107.83
ค่าเป้าหมาย	129.57	61.87	58.43	86.27	80.87
ผลงาน	64.57	197.42	107.80	95.88	5.77
เป้าหมาย: อัตราป่วยตาย	ร้อยละ 0.15	ไม่เกินร้อยละ 0.11	ไม่เกินร้อยละ 0.10	ไม่เกินร้อยละ 0.10	ไม่เกินร้อยละ 0.10
ผลงาน	0.15	0.15	0.06	0.03	00.00



# เป้าหมายลดโรคไข้เลือดออก เขตสุขภาพ ที่ 3 ปี2564

	เขต3	ชัยนาท	นครสวรรค์	อุทัยธานี	พิจิตร	กำแพงเพชร
เป้าหมาย: ลดอัตราป่วยโรค ไข้เลือดออก	ไม่น้อยกว่าร้อยละ 25 ของค้ำมัธยฐานย้อนหลัง 5 ปี (พ.ศ.2559-2563)					
ไม่น้อยกว่า ร้อยละ 25 ของค้ำมัธยฐานย้อนหลัง 5 ปี (พ.ศ.2559-2563)	107.83	59.08	131.35	188.42	102.27	68.42
ค่าเป้าหมาย	80.87	44.31	105.08	141.32	76.70	51.32
ผลงาน	5.77	2.14	8.38	6.08	7.07	2.48
เป้าหมาย: อัตราป่วยตาย	อัตราป่วยตาย ไม่เกินร้อยละ 0.10					
ผลงาน	0.00	0.00	0.00	0.00	0.00	0.00

**Thank you**

