



กรมควบคุมโรค

สำนักงานป้องกันควบคุมโรคที่ 3 จังหวัดนครสวรรค์

# รายงานเฝ้าระวังโรคไข้เลือดออกประจำสัปดาห์ เขตสุขภาพที่ 3

1

ประจำสัปดาห์ที่ 24 วันที่ 13 – 19 มิถุนายน 2564

กลุ่มระบาดวิทยาและตอบโต้ภาวะฉุกเฉินทางสาธารณสุข

สำนักงานป้องกันควบคุมโรคที่ 3 จังหวัดนครสวรรค์

โทร 056-221822 ต่อ 114 โทรสาร 056-226620 e-mail : epidpc3@gmail.com

## สถานการณ์โรคไข้เลือดออกปี 2564 ภาพรวมประเทศไทย

สถานการณ์โรคไข้เลือดออก ปี 2564 ในภาพรวมทั้งประเทศ (ตั้งแต่วันที่ 13 – 19 มิถุนายน 2564) มีรายงานผู้ป่วยสะสมจำนวน 4,218 ราย (อัตราป่วยเท่ากับ 6.34 ต่อประชากรแสนคน) มีรายงานผู้ป่วยเสียชีวิต 3 ราย อัตราตาย 0.005 ต่อประชากรแสนคน อัตราป่วยตาย ร้อยละ 0.07 ภาคที่มีอัตราป่วยสูงสุด คือ ภาคเหนือ (อัตราป่วยเท่ากับ 9.55 ต่อประชากรแสนคน) รองลงมาคือ ภาคกลาง (อัตราป่วยเท่ากับ 8.56 ต่อประชากรแสนคน) ภาคใต้ (อัตราป่วยเท่ากับ 4.32 ต่อประชากรแสนคน) และภาคตะวันออกเฉียงเหนือ (อัตราป่วยเท่ากับ 3.15 ต่อประชากรแสนคน) ตามลำดับ (ตารางที่ 1)

## ตารางที่ 1 การจัดลำดับภูมิภาค ปี 2564 ตามอัตราป่วยสะสม ประเทศไทย

ลำดับที่	ภาค	จำนวนป่วย	จำนวนตาย	อัตราป่วย/พชก.แสนคน	อัตราตาย/พชก.แสนคน	อัตราป่วยตาย	ประชากร
1	ภาคเหนือ	1,157	1	9.55	0.0100	0.09	12,117,744
2	ภาคกลาง	1,958	1	8.56	0.00	0.05	22,879,997
3	ภาคใต้	409	0	4.32	0.00	0.00	9,473,977
4	ภาคตะวันออกเฉียงเหนือ	694	1	3.15	0.00	0.14	22,014,740

แหล่งข้อมูล...ข้อมูลจากกองระบาดวิทยา กรมควบคุมโรค กระทรวงสาธารณสุข ณ วันที่ 23 มิถุนายน 2564

เขตสุขภาพที่มีอัตราป่วยสูงสุด 3 อันดับแรก คือ **เขตสุขภาพที่ 13** (อัตราป่วยเท่ากับ 15.29 ต่อประชากรแสนคน) รองลงมา คือ **เขตสุขภาพที่ 2** (อัตราป่วยเท่ากับ 12.69 ต่อประชากรแสนคน) และ**เขตสุขภาพที่ 1** (อัตราป่วยเท่ากับ 8.40 ต่อประชากรแสนคน) ตามลำดับ เมื่อพิจารณาเขตสุขภาพในภาคเหนือ พบว่า**เขตสุขภาพที่ 2** มีอัตราป่วยเท่ากับ 12.69 ต่อประชากรแสนคน (เป็นอันดับที่ 2 ของประเทศ) **เขตสุขภาพที่ 1** มีอัตราป่วยเท่ากับ 8.40 ต่อประชากรแสนคน (เป็นอันดับที่ 3 ของประเทศ) และ **เขตสุขภาพที่ 3** มีอัตราป่วยเท่ากับ 7.44 ต่อประชากรแสนคน (เป็นอันดับที่ 5 ของประเทศ) (ตารางที่ 2)

ตารางที่ 2 ลำดับเขตสุขภาพ ปี 2564 ตามอัตราป่วยสะสม ประเทศไทย

เขตสุขภาพ	ลำดับที่ของประเทศไทย														
	สัปดาห์ที่ 24			สัปดาห์ที่ 23			สัปดาห์ที่ 22			สัปดาห์ที่ 21			สัปดาห์ที่ 20		
	ลำดับ	อัตราป่วยสะสม	จำนวนตายสะสม	ลำดับ	อัตราป่วยสะสม	จำนวนตายสะสม	ลำดับ	อัตราป่วยสะสม	จำนวนตายสะสม	ลำดับ	อัตราป่วยสะสม	จำนวนตายสะสม	ลำดับ	อัตราป่วยสะสม	จำนวนตายสะสม
1	3	8.40	1	4	7.40	1	4	6.74	1	6	5.69	0	6	3.89	0
2	2	12.69	0	2	10.98	0	2	8.60	0	2	7.62	0	2	6.44	0
3	5	7.44	0	6	6.94	0	6	6.30	0	5	5.77	0	4	5.36	0
4	8	3.90	0	8	3.64	0	8	3.59	0	8	3.60	0	8	3.57	0
5	4	7.97	1	3	7.45	1	3	7.18	1	3	7.18	1	3	6.04	1
6	6	7.18	0	5	6.99	0	5	6.39	0	4	5.88	0	5	5.36	0
7	9	3.70	0	10	3.32	0	12	2.55	0	12	2.25	0	12	1.60	0
8	13	1.94	0	13	1.44	0	13	0.95	0	13	0.76	0	13	0.36	0
9	10	3.63	1	9	3.41	1	9	3.26	1	9	2.77	1	10	2.55	1
10	11	3.31	0	11	3.05	0	11	2.94	0	10	2.68	0	11	2.43	0
11	7	5.64	0	7	4.66	0	7	4.59	0	7	3.99	0	7	3.68	0
12	12	3.13	0	12	3.05	0	10	2.99	0	11	2.67	0	9	2.61	0
13	1	15.29	0	1	15.30	0	1	15.29	0	1	15.29	0	1	15.29	0

แหล่งข้อมูล...ข้อมูลจากกองระบาดวิทยา กรมควบคุมโรค กระทรวงสาธารณสุข ณ วันที่ 23 มิถุนายน 2564

จังหวัดในเขตสุขภาพที่ 3 ปี 2564

จังหวัด	ลำดับที่ของประเทศไทย														
	สัปดาห์ที่ 24			สัปดาห์ที่ 23			สัปดาห์ที่ 22			สัปดาห์ที่ 21			สัปดาห์ที่ 20		
	ลำดับ	อัตราป่วยสะสม	จำนวนตายสะสม	ลำดับ	อัตราป่วยสะสม	จำนวนตายสะสม	ลำดับ	อัตราป่วยสะสม	จำนวนตายสะสม	ลำดับ	อัตราป่วยสะสม	จำนวนตายสะสม	ลำดับ	อัตราป่วยสะสม	จำนวนตายสะสม
นครสวรรค์	14	10.64	0	13	10.17	0	13	9.51	0	14	8.38	0	11	8.38	0
พิจิตร	15	10.23	0	16	8.92	0	16	7.62	0	15	7.07	0	15	6.69	0
อุทัยธานี	21	6.99	0	20	6.99	0	22	6.38	0	20	6.08	0	30	3.34	0
ชัยนาท	32	3.97	0	41	3.05	0	47	2.14	0	45	2.14	0	44	1.83	0
กำแพงเพชร	56	2.48	0	52	2.48	0	43	2.48	0	41	2.48	0	39	2.48	0

แหล่งข้อมูล...ข้อมูลจากกองระบาดวิทยา กรมควบคุมโรค กระทรวงสาธารณสุข ณ วันที่ 23 มิถุนายน 2564

จังหวัดที่มีอัตราป่วยสูงสุด 3 อันดับแรก คือ **จังหวัดแม่ฮ่องสอน** (อัตราป่วยเท่ากับ 54.35 ต่อประชากรแสนคน) รองลงมา คือ **จังหวัดตาก** (อัตราป่วยเท่ากับ 29.69 ต่อประชากรแสนคน) และ**จังหวัดระนอง** (อัตราป่วยเท่ากับ 24.92 ต่อประชากรแสนคน) เมื่อพิจารณาจังหวัดในเขตสุขภาพที่ 3 พบว่า **จังหวัดนครสวรรค์** มีอัตราป่วยเท่ากับ 10.64 ต่อประชากรแสนคน (เป็นอันดับที่ 14 ของประเทศ) รองลงมา คือ **จังหวัดพิจิตร** มีอัตราป่วยเท่ากับ 10.23 ต่อประชากรแสนคน (เป็นอันดับที่ 15 ของประเทศ) **จังหวัดอุทัยธานี** มีอัตราป่วยเท่ากับ 6.99 ต่อประชากรแสนคน (เป็นอันดับที่ 21 ของประเทศ) **จังหวัดชัยนาท** มีอัตราป่วยเท่ากับ 3.97 ต่อประชากรแสนคน (เป็นอันดับที่ 32 ของประเทศ) และ**จังหวัดกำแพงเพชร** มีอัตราป่วยเท่ากับ 2.48 ต่อประชากรแสนคน (เป็นอันดับที่ 56 ของประเทศ) (ตารางที่ 3)

ตารางที่ 3 การจัดลำดับจังหวัด 5 อันดับแรกของประเทศไทย และจังหวัดในเขตสุขภาพที่ 3 ปี 2564 ตามอัตราป่วยสะสม

ลำดับที่	จังหวัด	จำนวนป่วย	จำนวนตาย	อัตราป่วย/ปชกแสนคน	อัตราตาย/ปชกแสนคน	อัตราป่วยตาย(ร้อยละ)	ประชากร
1	แม่ฮ่องสอน	154	0	54.35	0.00	0.00	283,352
2	ตาก	196	0	29.69	0.00	0.00	660,147
3	ระนอง	48	0	24.92	0.00	0.00	192,619
4	อุดรดิตถ์	80	0	17.61	0.00	0.00	454,252
5	น่าน	78	0	16.30	0.00	0.00	478,608

แหล่งข้อมูล...ข้อมูลจากกองระบาดวิทยา กรมควบคุมโรค กระทรวงสาธารณสุข ณ วันที่ 23 มิถุนายน 2564

#### จังหวัดในเขตสุขภาพที่ 3

ลำดับที่	จังหวัด	จำนวนป่วย	จำนวนตาย	อัตราป่วย/ปชกแสนคน	อัตราตาย/ปชกแสนคน	อัตราป่วยตาย(ร้อยละ)	ประชากร
14	นครสวรรค์	113	0	10.64	0.00	0.00	1,061,926
15	พิจิตร	55	0	10.23	0.00	0.00	537,843
21	อุทัยธานี	23	0	6.99	0.00	0.00	329,026
32	ชัยนาท	13	0	3.97	0.00	0.00	327,437
56	กำแพงเพชร	18	0	2.48	0.00	0.00	726,836

แหล่งข้อมูล...ข้อมูลจากกองระบาดวิทยา กรมควบคุมโรค กระทรวงสาธารณสุข ณ วันที่ 23 มิถุนายน 2564

#### สถานการณ์โรคไข้เลือดออกปี 2564 เขตสุขภาพที่ 3 จำแนกรายจังหวัด

สถานการณ์โรคไข้เลือดออก ปี 2564 สัปดาห์ที่ 24 (วันที่ 13 - 19 มิถุนายน 2564) จากรายงาน 506 สำนักงานป้องกันควบคุมโรคที่ 3 จังหวัดนครสวรรค์ พบว่ามีรายงานผู้ป่วยสะสม (วันที่ 1 มกราคม - 19 มิถุนายน 2564) จำนวน 209 ราย คิดเป็นอัตราป่วยเท่ากับ 7.19 ต่อประชากรแสนคน ไม่มีรายงานผู้ป่วยเสียชีวิต เมื่อจำแนกข้อมูลรายจังหวัด พบว่า จังหวัดที่มีอัตราป่วยมากที่สุด คือ **จังหวัดนครสวรรค์** มีอัตราป่วยเท่ากับ 10.50 ต่อประชากรแสนคน รองลงมาได้แก่ **จังหวัดพิจิตร** มีอัตราป่วยเท่ากับ 9.54 ต่อประชากรแสนคน **จังหวัดอุทัยธานี** มีอัตราป่วยเท่ากับ 7.00 ต่อประชากรแสนคน **จังหวัดชัยนาท** มีอัตราป่วยเท่ากับ 3.05 ต่อประชากรแสนคน และ**จังหวัดกำแพงเพชร** มีอัตราป่วยเท่ากับ 2.38 ต่อประชากรแสนคน (ตารางที่ 4)

ตารางที่ 4 อัตราป่วยและตายโรคไข้เลือดออก จังหวัดในเขตสุขภาพที่ 3 จำแนกรายจังหวัด สัปดาห์ที่ 24

ลำดับ	จังหวัด	ประชากร	จำนวนป่วยสัปดาห์ที่ 24			อัตราต่อประชากรแสนคน		อัตราป่วยตาย	จำนวนป่วยสัปดาห์ย้อนหลัง					
			ป่วยสะสม	ป่วย	ตายสะสม	ป่วย	ตาย		สัปดาห์ที่ 23		สัปดาห์ที่ 22		สัปดาห์ที่ 21	
									สะสม	ป่วย	สะสม	ป่วย	สะสม	ป่วย
1	นครสวรรค์	1,000,351	105	0	0	10.50	0.00	0.00	105	8	97	4	93	6
2	พิจิตร	534,583	51	0	0	9.54	0.00	0.00	51	4	47	7	40	5
3	อุทัยธานี	328,618	23	0	0	7.00	0.00	0.00	23	0	23	2	21	2
4	ชัยนาท	327,488	13	1	0	3.05	0.00	0.00	12	2	10	1	10	1
5	กำแพงเพชร	714,417	17	0	0	2.38	0.00	0.00	17	0	17	0	17	0
<b>รวมเขตสุขภาพที่ 3</b>		<b>2,905,457</b>	<b>209</b>	<b>1</b>	<b>0</b>	<b>7.19</b>	<b>0.00</b>	<b>0.00</b>	<b>208</b>	<b>14</b>	<b>194</b>	<b>14</b>	<b>181</b>	<b>14</b>

แหล่งข้อมูล : จากรายงาน 506 สำนักงานป้องกันควบคุมโรคที่ 3 นครสวรรค์ ข้อมูล ณ วันที่ 23 มิถุนายน 2564

ข้อมูลประชากร จากสำนักงานสาธารณสุขจังหวัดในเขตสุขภาพที่ 3

### สถานการณ์โรคไข้เลือดออก ปี 2564 จำแนกรายอำเภอ 10 อันดับแรก

สถานการณ์โรคไข้เลือดออก ปี 2564 เมื่อจำแนกรายอำเภอ 10 อันดับแรกในเขตสุขภาพที่ 3 พบว่า อ.โพธิ์ประทับช้าง (จ.อุทัยธานี) มีอัตราป่วยเท่ากับ 38.98 ต่อประชากรแสนคน รองลงมาได้แก่ อ.เมือง (จ.อุทัยธานี) มีอัตราป่วยเท่ากับ 37.98 ต่อประชากรแสนคน อ.ตาคลี (จ.นครสวรรค์) มีอัตราป่วยเท่ากับ 18.02 ต่อประชากรแสนคน อ.โกสัมพีนคร (จ.กำแพงเพชร) มีอัตราป่วยเท่ากับ 17.71 ต่อประชากรแสนคน อ.ตากฟ้า (จ.นครสวรรค์) มีอัตราป่วยเท่ากับ 17.52 ต่อประชากรแสนคน อ.เมือง (จ.นครสวรรค์) มีอัตราป่วยเท่ากับ 17.22 ต่อประชากรแสนคน อ.สรรพยา (จ.ชัยนาท) มีอัตราป่วยเท่ากับ 16.70 ต่อประชากรแสนคน อ.แม่เปิน (จ.นครสวรรค์) มีอัตราป่วยเท่ากับ 13.93 ต่อประชากรแสนคน อ.เมือง (จ.พิจิตร) มีอัตราป่วยเท่ากับ 12.90 ต่อประชากรแสนคน และ อ.ไพศาลี (จ.นครสวรรค์) มีอัตราป่วยเท่ากับ 12.74 ต่อประชากรแสนคน (ตารางที่ 5)

ตารางที่ 5 อัตราป่วยและตายโรคไข้เลือดออกจำแนกรายอำเภอ ในเขตสุขภาพที่ 3 สัปดาห์ที่ 24

ลำดับ	อำเภอ	จังหวัด	ประชากร	จำนวนป่วยสัปดาห์ที่ 24			อัตราต่อประชากรแสนคน		อัตราป่วยตาย	จำนวนป่วยสัปดาห์ย้อนหลัง					
				ป่วยสะสม	ป่วย	ตาย	ป่วย	ตาย		สัปดาห์ที่ 23		สัปดาห์ที่ 22		สัปดาห์ที่ 21	
										สะสม	ป่วย	สะสม	ป่วย	สะสม	ป่วย
1	โพธิ์ประทับช้าง	พิจิตร	43,609	17	0	0	38.98	0.00	0.00	17	1	16	0	16	0
2	เมือง	อุทัยธานี	50,020	19	0	0	37.98	0.00	0.00	19	0	19	0	19	2
3	ตาคลี	นครสวรรค์	94,322	17	0	0	18.02	0.00	0.00	17	2	15	1	14	5
4	โกสัมพีนคร	กำแพงเพชร	28,231	5	0	0	17.71	0.00	0.00	5	0	5	0	5	0
5	ตากฟ้า	นครสวรรค์	34,239	6	0	0	17.52	0.00	0.00	6	0	6	0	6	0
6	เมือง	นครสวรรค์	238,081	41	0	0	17.22	0.00	0.00	41	3	38	0	38	0
7	สรรพยา	ชัยนาท	41,909	7	1	0	16.70	0.00	0.00	6	2	4	0	4	0
8	แม่เปิน	นครสวรรค์	21,542	3	0	0	13.93	0.00	0.00	3	2	1	1	0	0
9	เมือง	พิจิตร	108,551	14	0	0	12.90	0.00	0.00	14	1	13	2	11	3
10	ไพศาลี	นครสวรรค์	70,618	9	0	0	12.74	0.00	0.00	9	0	9	0	9	0

แหล่งข้อมูล : จากรายงาน 506 สำนักงานป้องกันควบคุมโรคที่ 3 นครสวรรค์ ข้อมูล ณ วันที่ 23 มิถุนายน 2564

ข้อมูลประชากร จากสำนักงานสาธารณสุขจังหวัดในเขตสุขภาพที่ 3

## แนวโน้มโรคไข้เลือดออก ปี 2564 ที่น่าสนใจ

สถานการณ์โรคไข้เลือดออก ณ สัปดาห์ที่ 24 พอสรุปสถานการณ์โรคได้ดังนี้

- อำเภอที่มีอัตราป่วยสะสมสูงสุดในแต่ละจังหวัด อ.ตาคลี (จ.นครสวรรค์) อ.โพธิ์ประทับช้าง (จ.พิจิตร) อ.เมือง (จ.อุทัยธานี) อ.สรรพยา (จ.ชัยนาท) และ อ.โกสัมพีนคร (จ.กำแพงเพชร) (ตารางที่ 6-8)
- ไม่พบอำเภอที่มีรายงานผู้ป่วยเพิ่มขึ้นในช่วง 3 – 4 สัปดาห์ติดต่อกัน

ตารางที่ 6 อัตราป่วยและตายโรคไข้เลือดออก จังหวัดนครสวรรค์ จำแนกรายอำเภอ สัปดาห์ที่ 24

ลำดับ	อำเภอ	ประชากร	สัปดาห์ที่ 24			อัตราต่อปก.แสนคน		อัตราป่วยตาย	จำนวนป่วยสัปดาห์ย้อนหลัง					
			ป่วยสะสม	ป่วย	ตายสะสม	ป่วย	ตาย		สัปดาห์ที่ 23		สัปดาห์ที่ 22		สัปดาห์ที่ 21	
									สะสม	ป่วย	สะสม	ป่วย	สะสม	ป่วย
1	ตาคลี	94,322	17	0	0	18.02	0.00	0.00	17	2	15	1	14	5
2	ตากฟ้า	34,239	6	0	0	17.52	0.00	0.00	6	0	6	0	6	0
3	เมือง	238,081	41	0	0	17.22	0.00	0.00	41	3	38	0	38	0
4	แม่เปิน	21,542	3	0	0	13.93	0.00	0.00	3	2	1	1	0	0
5	ไพศาลี	70,618	9	0	0	12.74	0.00	0.00	9	0	9	0	9	0
6	ลาดยาว	79,381	9	0	0	11.34	0.00	0.00	9	1	8	2	6	1
7	บรรพตพิสัย	81,111	9	0	0	11.10	0.00	0.00	9	0	9	0	9	0
8	ท่าตะโก	67,974	4	0	0	5.88	0.00	0.00	4	0	4	0	4	0
9	ชุมตาบง	17,975	1	0	0	5.56	0.00	0.00	1	0	1	0	1	0
10	ชุมแสง	61,323	3	0	0	4.89	0.00	0.00	3	0	3	0	3	0
11	พยุหะคีรี	59,572	2	0	0	3.36	0.00	0.00	2	0	2	0	2	0
12	โกรกพระ	35,584	1	0	0	2.81	0.00	0.00	1	0	1	0	1	0
13	แม่วงก์	42,218	0	0	0	0.00	0.00	0.00	0	0	0	0	0	0
14	หนองบัว	67,086	0	0	0	0.00	0.00	0.00	0	0	0	0	0	0
15	เก้าเลี้ยว	29,325	0	0	0	0.00	0.00	0.00	0	0	0	0	0	0
	<b>รวม</b>	<b>1,000,351</b>	<b>105</b>	<b>0</b>	<b>0</b>	<b>10.50</b>	<b>0.00</b>	<b>0.00</b>	<b>105</b>	<b>8</b>	<b>97</b>	<b>4</b>	<b>93</b>	<b>6</b>

แหล่งข้อมูล : จากรายงาน 506 สำนักงานป้องกันควบคุมโรคที่ 3 นครสวรรค์ ข้อมูล ณ วันที่ 23 มิถุนายน 2564

ข้อมูลประชากร จากสำนักงานสาธารณสุขจังหวัดนครสวรรค์

ตารางที่ 7 อัตราป่วยและตายโรคไข้เลือดออก จังหวัดพิจิตร จำแนกรายอำเภอ สัปดาห์ที่ 24

ลำดับ	อำเภอ	ประชากร	สัปดาห์ที่ 24			อัตราต่อปก.แสนคน		อัตราป่วยตาย	จำนวนป่วยสัปดาห์ย้อนหลัง					
			ป่วย สะสม	ป่วย	ตาย สะสม	ป่วย	ตาย		สัปดาห์ที่ 23		สัปดาห์ที่ 22		สัปดาห์ที่ 21	
									สะสม	ป่วย	สะสม	ป่วย	สะสม	ป่วย
1	โพธิ์ประทับช้าง	43,609	17	0	0	38.98	0.00	0.00	17	1	16	0	16	0
2	เมือง	108,551	14	0	0	12.90	0.00	0.00	14	1	13	2	11	3
3	ตะพานหิน	66,034	6	0	0	9.09	0.00	0.00	6	2	4	2	2	1
4	โพทะเล	59,125	5	0	0	8.46	0.00	0.00	5	0	5	1	4	0
5	สามง่าม	41,982	3	0	0	7.15	0.00	0.00	3	0	3	1	2	0
6	บึงนาราง	28,722	2	0	0	6.96	0.00	0.00	2	0	2	1	1	0
7	ทับคล้อ	42,788	2	0	0	4.67	0.00	0.00	2	0	2	0	2	1
8	สากเหล็ก	23,455	1	0	0	4.26	0.00	0.00	1	0	1	0	1	0
9	วังทรายพูน	24,371	1	0	0	4.10	0.00	0.00	1	0	1	0	1	0
10	บางมูลนาก	44,927	0	0	0	0.00	0.00	0.00	0	0	0	0	0	0
11	ดงเจริญ	19,667	0	0	0	0.00	0.00	0.00	0	0	0	0	0	0
12	วชิรบำรุง	31,352	0	0	0	0.00	0.00	0.00	0	0	0	0	0	0
รวม		534,583	51	0	0	9.54	0.00	0.00	51	4	47	7	40	5

แหล่งข้อมูล : จากรายงาน 506 สำนักงานป้องกันควบคุมโรคที่ 3 นครสวรรค์ ข้อมูล ณ วันที่ 23 มิถุนายน 2564

ข้อมูลประชากร จากสำนักงานสาธารณสุขจังหวัดพิจิตร

ตารางที่ 8 อัตราป่วยและตายโรคไข้เลือดออก จังหวัดอุทัยธานี จำแนกรายอำเภอ สัปดาห์ที่ 24

ลำดับ	อำเภอ	ประชากร	สัปดาห์ที่ 24			อัตราต่อปก.แสนคน		อัตรา ป่วยตาย	จำนวนป่วยสัปดาห์ย้อนหลัง					
			ป่วย สะสม	ป่วย	ตาย	ป่วย	ตาย		สัปดาห์ที่ 23		สัปดาห์ที่ 22		สัปดาห์ที่ 21	
									สะสม	ป่วย	สะสม	ป่วย	สะสม	ป่วย
1	เมือง	50,020	19	0	0	37.98	0.00	0.00	19	0	19	0	19	2
2	ห้วยคต	20,328	1	0	0	4.92	0.00	0.00	1	0	1	1	0	0
3	สว่างอารมณ์	31,745	1	0	0	3.15	0.00	0.00	1	0	1	1	0	0
4	บ้านไร่	69,167	2	0	0	2.89	0.00	0.00	2	0	2	0	2	0
5	หนองขาหย่าง	16,058	0	0	0	0.00	0.00	0.00	0	0	0	0	0	0
6	ทัพทัน	38,558	0	0	0	0.00	0.00	0.00	0	0	0	0	0	0
7	หนองฉาง	43,604	0	0	0	0.00	0.00	0.00	0	0	0	0	0	0
8	ลานสัก	59,138	0	0	0	0.00	0.00	0.00	0	0	0	0	0	0
รวม		328,618	23	0	0	7.00	0.00	0.00	23	0	23	2	21	2

แหล่งข้อมูล : จากรายงาน 506 สำนักงานป้องกันควบคุมโรคที่ 3 นครสวรรค์ ข้อมูล ณ วันที่ 23 มิถุนายน 2564

ข้อมูลประชากร จากสำนักงานสาธารณสุขจังหวัดอุทัยธานี

ตารางที่ 9 อัตราป่วยและตายโรคไข้เลือดออก จังหวัดชัยนาท จำแนกรายอำเภอ สัปดาห์ที่ 24

ลำดับ	อำเภอ	ประชากร	สัปดาห์ที่ 24			อัตราต่อปก.แสนคน		อัตรา ป่วยตาย	จำนวนป่วยสัปดาห์ย้อนหลัง					
			ป่วย สะสม	ป่วย	ตาย สะสม	ป่วย	ตาย		สัปดาห์ที่ 23		สัปดาห์ที่ 22		สัปดาห์ที่ 21	
									สะสม	ป่วย	สะสม	ป่วย	สะสม	ป่วย
1	สรรพยา	41,909	7	1	0	16.70	0.00	0.00	6	2	4	0	4	0
2	มโนรมย์	32,458	2	0	0	6.16	0.00	0.00	2	0	2	0	2	0
3	สรรคบุรี	65,211	3	0	0	4.60	0.00	0.00	3	0	3	1	3	1
4	วัดสิงห์	25,493	1	0	0	3.92	0.00	0.00	1	0	1	0	1	0
5	เมือง	70,508	0	0	0	0.00	0.00	0.00	0	0	0	0	0	0
6	หันคา	55,135	0	0	0	0.00	0.00	0.00	0	0	0	0	0	0
7	หนองมะโมง	19,725	0	0	0	0.00	0.00	0.00	0	0	0	0	0	0
8	เนินขาม	17,049	0	0	0	0.00	0.00	0.00	0	0	0	0	0	0
รวม		327,488	13	1	0	3.97	0.00	0.00	12	2	10	1	10	1

แหล่งข้อมูล : จากรายงาน 506 สำนักงานป้องกันควบคุมโรคที่ 3 นครสวรรค์ ข้อมูล ณ วันที่ 23 มิถุนายน 2564

ข้อมูลประชากร จากสำนักงานสาธารณสุขจังหวัดชัยนาท

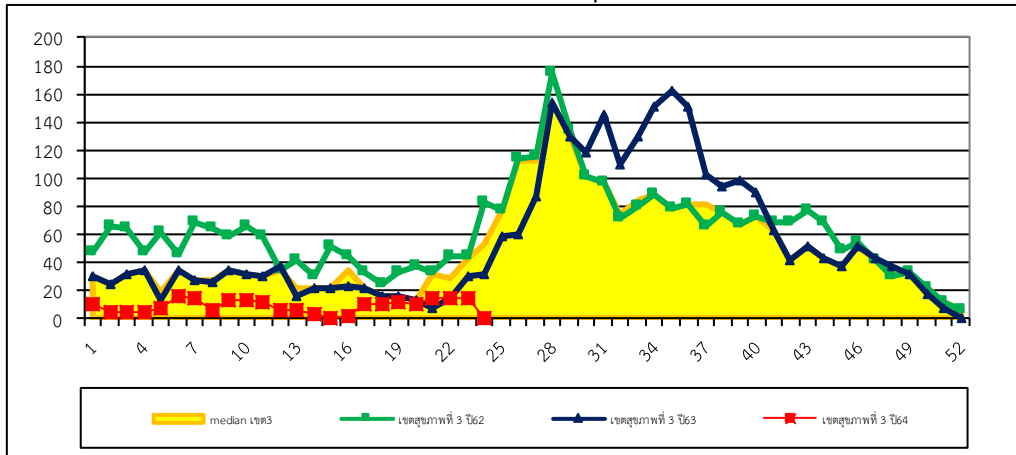
ตารางที่ 10 อัตราป่วยและตายโรคไข้เลือดออก จังหวัดกำแพงเพชร จำแนกรายอำเภอ สัปดาห์ที่ 24

ลำดับ	อำเภอ	ประชากร	สัปดาห์ที่ 24			อัตราต่อปก.แสนคน		อัตรา ป่วยตาย	จำนวนป่วยสัปดาห์ย้อนหลัง					
			ป่วย สะสม	ป่วย	ตาย สะสม	ป่วย	ตาย		สัปดาห์ที่ 23		สัปดาห์ที่ 22		สัปดาห์ที่ 21	
									สะสม	ป่วย	สะสม	ป่วย	สะสม	ป่วย
1	โกสัมพีนคร	28,231	5	0	0	17.71	0.00	0.00	5	0	5	0	5	0
2	พรานกระต่าย	70,439	4	0	0	5.68	0.00	0.00	4	0	4	0	4	0
3	คลองขลุง	68,848	2	0	0	2.90	0.00	0.00	2	0	2	0	2	0
4	เมือง	209,224	5	0	0	2.39	0.00	0.00	5	0	5	0	5	0
5	ชาณุวรลักษบุรี	103,173	1	0	0	0.97	0.00	0.00	1	0	1	0	1	0
6	ลานกระบือ	42,849	0	0	0	0.00	0.00	0.00	0	0	0	0	0	0
7	บึงสามัคคี	25,598	0	0	0	0.00	0.00	0.00	0	0	0	0	0	0
8	คลองลาน	62,468	0	0	0	0.00	0.00	0.00	0	0	0	0	0	0
9	ปางศิลาทอง	30,434	0	0	0	0.00	0.00	0.00	0	0	0	0	0	0
10	ไตรงาม	50,403	0	0	0	0.00	0.00	0.00	0	0	0	0	0	0
11	ทรายทองวัฒนา	22,750	0	0	0	0.00	0.00	0.00	0	0	0	0	0	0
รวม		714,417	17	0	0	2.38	0.00	0.00	17	0	17	0	17	0

แหล่งข้อมูล : จากรายงาน 506 สำนักงานป้องกันควบคุมโรคที่ 3 นครสวรรค์ ข้อมูล ณ วันที่ 23 มิถุนายน 2564

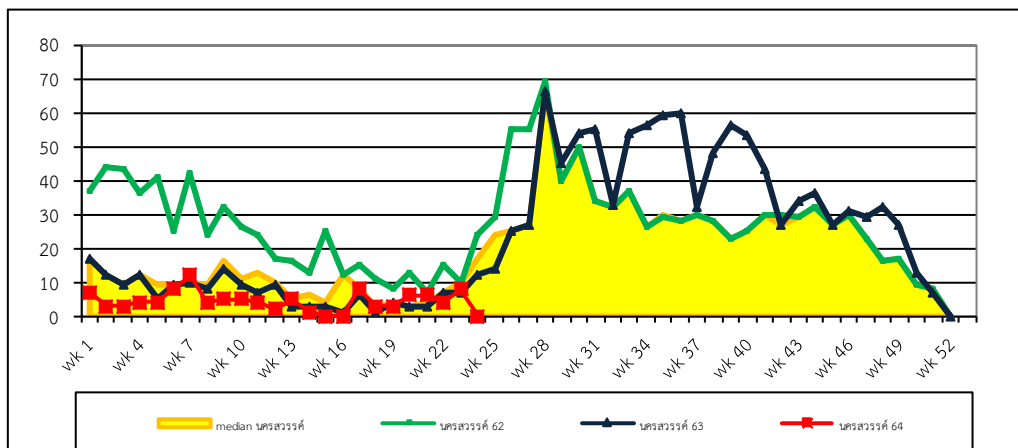
ข้อมูลประชากร จากสำนักงานสาธารณสุขจังหวัดกำแพงเพชร

การกระจายการเกิดโรคไข้เลือดออกปี 2564 จำแนกรายสัปดาห์ เปรียบเทียบกับปี 2562-2563 และ ค่ามัธยฐาน 5 ปีย้อนหลัง  
จำแนกรายสัปดาห์ในเขตสุขภาพที่ 3



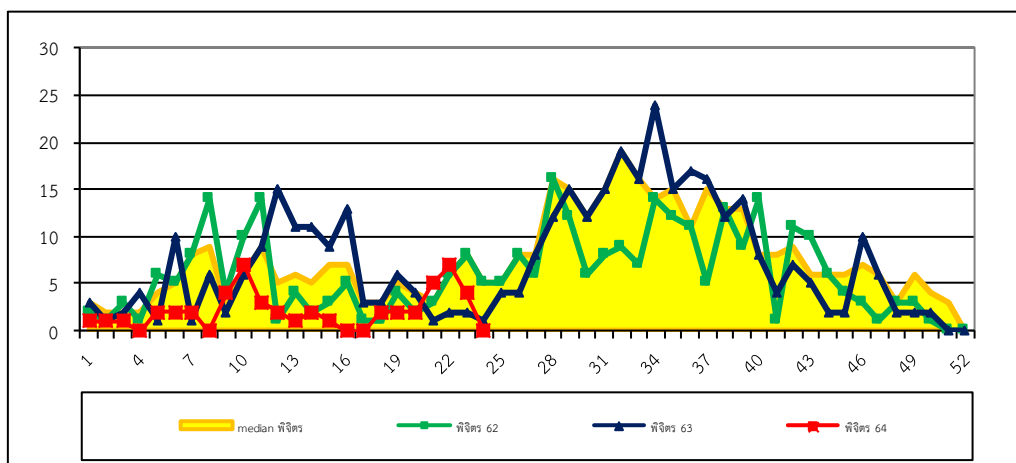
รูปที่ 1 จำนวนผู้ป่วยโรคไข้เลือดออก จำแนกรายสัปดาห์ ภาพรวมในเขตสุขภาพที่ 3 สัปดาห์ที่ 24

ที่มา: รายงาน 506 สำนักงานป้องกันควบคุมโรคที่ 3 นครสวรรค์



รูปที่ 2 จำนวนผู้ป่วยโรคไข้เลือดออก จำแนกรายสัปดาห์ จังหวัดนครสวรรค์ สัปดาห์ที่ 24

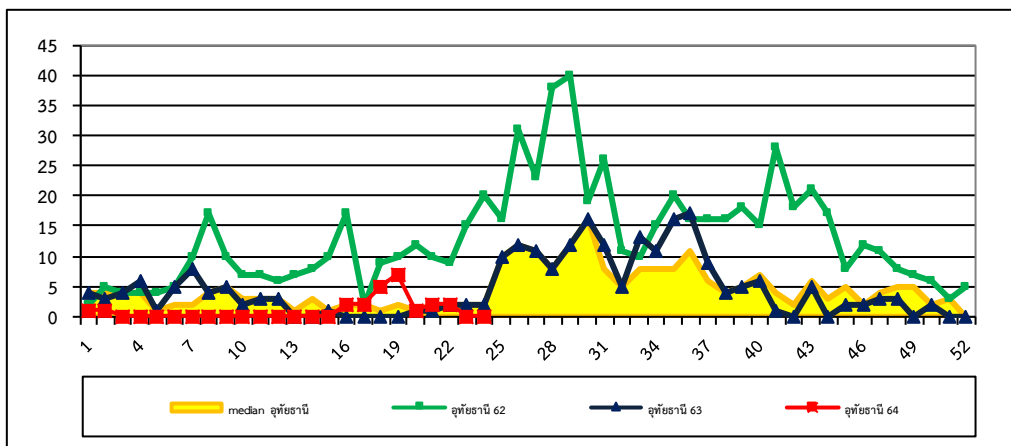
ที่มา:รายงาน 506 สำนักงานป้องกันควบคุมโรคที่ 3 นครสวรรค์



รูปที่ 3 จำนวนผู้ป่วยโรคไข้เลือดออก จำแนกรายสัปดาห์ จังหวัดพิจิตร สัปดาห์ที่ 24

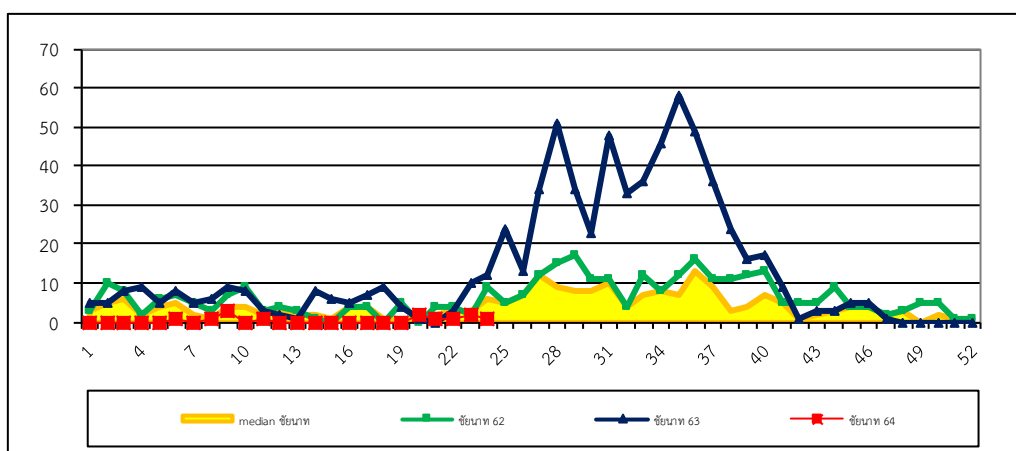
ที่มา: รายงาน 506 สำนักงานป้องกันควบคุมโรคที่ 3 นครสวรรค์





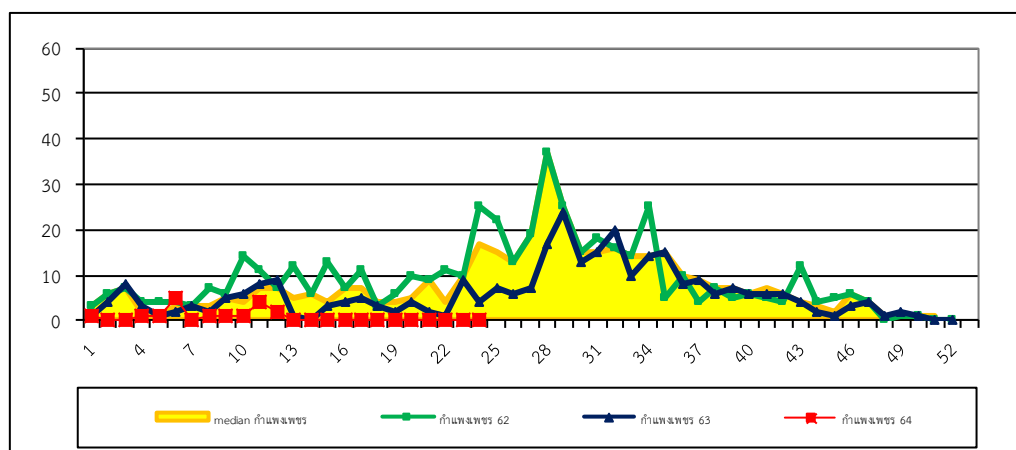
รูปที่ 4 จำนวนผู้ป่วยโรคไข้เลือดออก จำแนกรายสัปดาห์ จังหวัดอุทัยธานี สัปดาห์ที่ 24

ที่มา: รายงาน 506 สำนักงานป้องกันควบคุมโรคที่ 3 นครสวรรค์



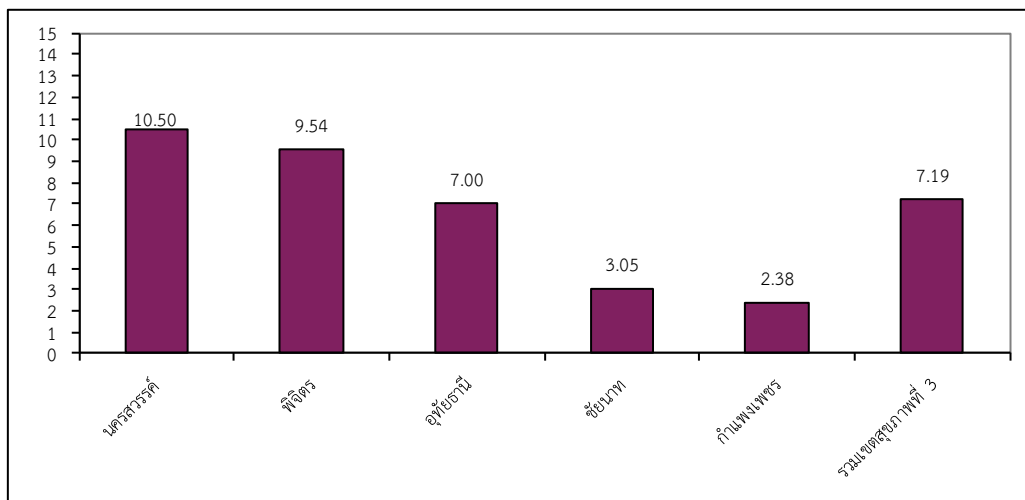
รูปที่ 5 จำนวนผู้ป่วยโรคไข้เลือดออก จำแนกรายสัปดาห์ จังหวัดชัยนาท สัปดาห์ที่ 24

ที่มา:รายงาน 506 สำนักงานป้องกันควบคุมโรคที่ 3 นครสวรรค์



รูปที่ 6 จำนวนผู้ป่วยโรคไข้เลือดออก จำแนกรายสัปดาห์ จังหวัดกำแพงเพชร สัปดาห์ที่ 24

ที่มา: รายงาน 506 สำนักงานป้องกันควบคุมโรคที่ 3 นครสวรรค์



รูปที่ 7 อัตราป่วยสะสมโรคไข้เลือดออกต่อประชากรแสมคนรายจังหวัดและเขตสุขภาพที่ 3 ณ สัปดาห์ที่ 24

ที่มา: รายงาน 506 สำนักงานป้องกันควบคุมโรคที่ 3 นครสวรรค์