



สถานการณ์โรคไข้เลือดออก

เขตสุขภาพที่ 3



งานโรคติดต่อนำโดยแมลง



สำนักงานป้องกันควบคุมโรคที่ 3 จังหวัดนครสวรรค์



เบอร์โทร : 056-221822 ต่อ 152



E-mail : vbd.dpc3@gmail.com

สัปดาห์ที่ 17
ปี 2564

ข้อมูล ณ วันที่
6 พฤษภาคม 2564

สถานการณ์

ไข้เลือดออก

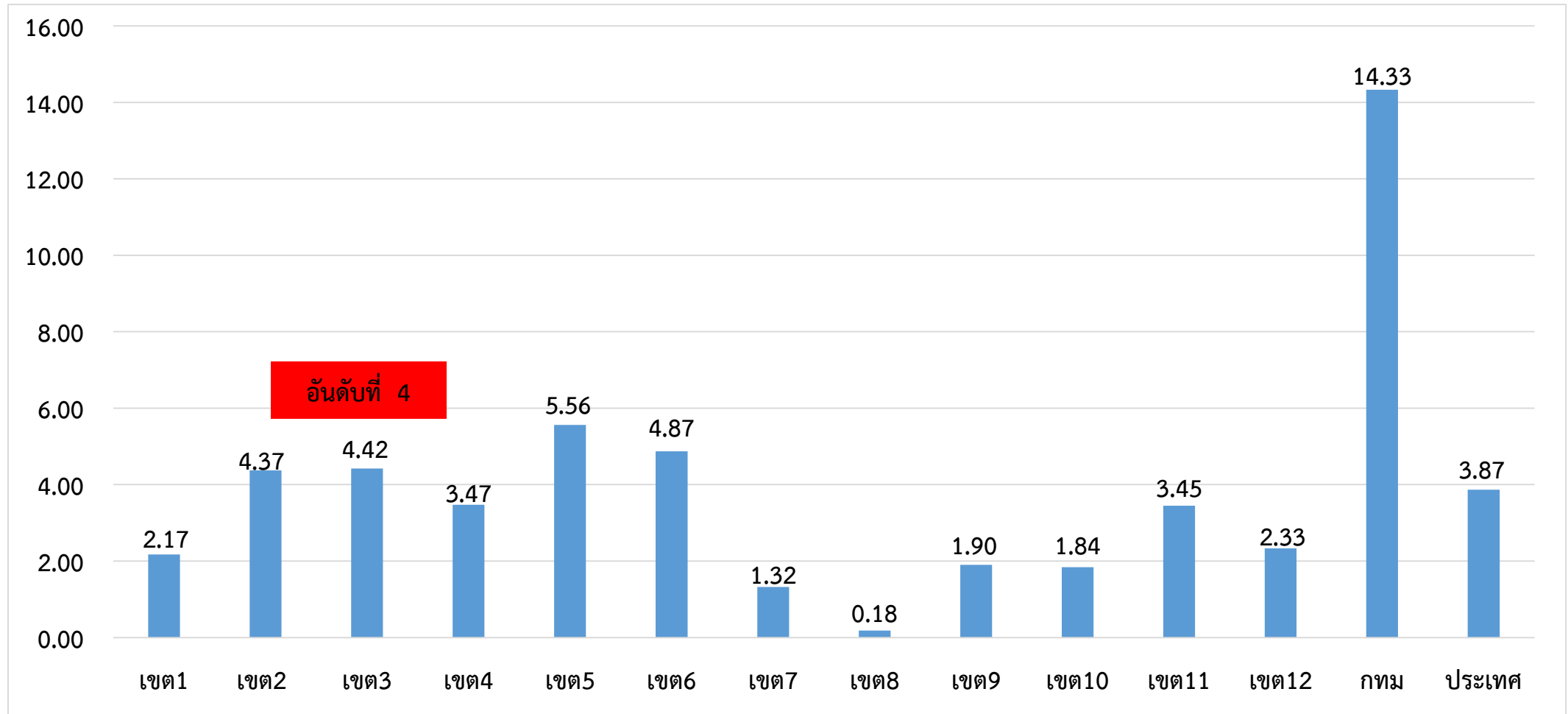
ระดับประเทศ	2564	2563	2562	2561	2560	2559
ป่วย(ราย)	2,575	12,601	21,815	10,683	10,091	16,992
ตาย(ราย)	2	10	30	19	20	14
อัตราป่วยต่อแสน	3.87	18.95	32.81	16.11	15.28	25.81
อัตราป่วยตาย%	0.08	0.08	0.14	0.18	0.20	0.08

มีรายงานผู้ป่วยเพิ่มขึ้นจากสัปดาห์ที่ผ่านมา +56 ราย
ณ ช่วงเวลาเดียวกัน ปี 2564 มีรายงานผู้ป่วยน้อยกว่าปี 2563 ร้อยละ 80

ที่มา: รายงานกองโรคติดต่อฯ โดยแมลง ณ วันที่ 6 พ.ค. 2564

สถานการณ์โรคไข้เลือดออก จำแนกรายเขตสุขภาพ ตั้งแต่วันที่ 1 มกราคม – 6 พฤษภาคม 2564

อัตราป่วยต่อแสนประชากร



ที่มา: รายงาน 506 กองระบาดวิทยา ณ วันที่ 6 พ.ค. 2564

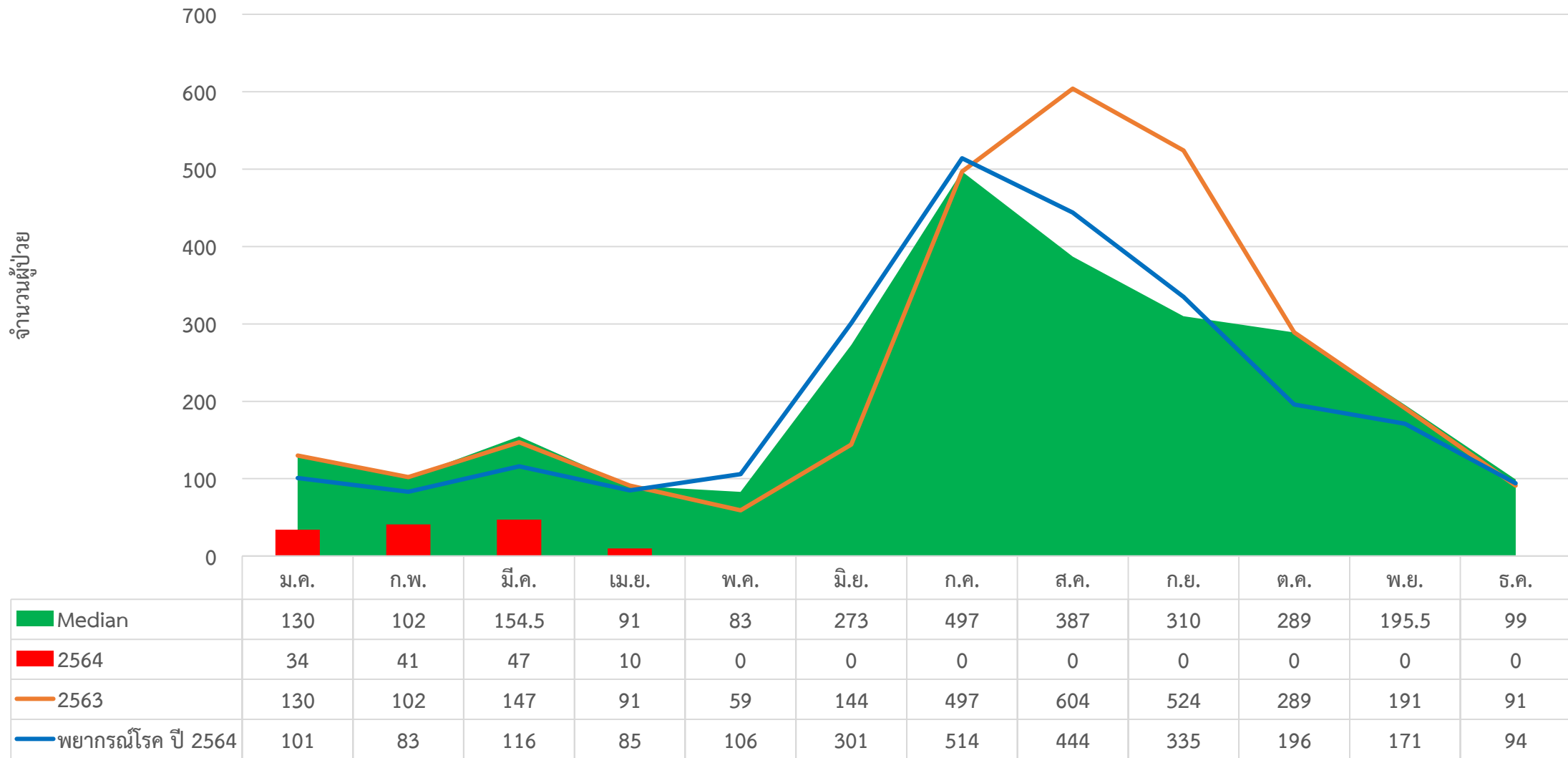
สัปดาห์ที่ 17
ปี 2564

ข้อมูล ณ วันที่
6 พฤษภาคม 2564

สถานการณ์ ไข้เลือดออก

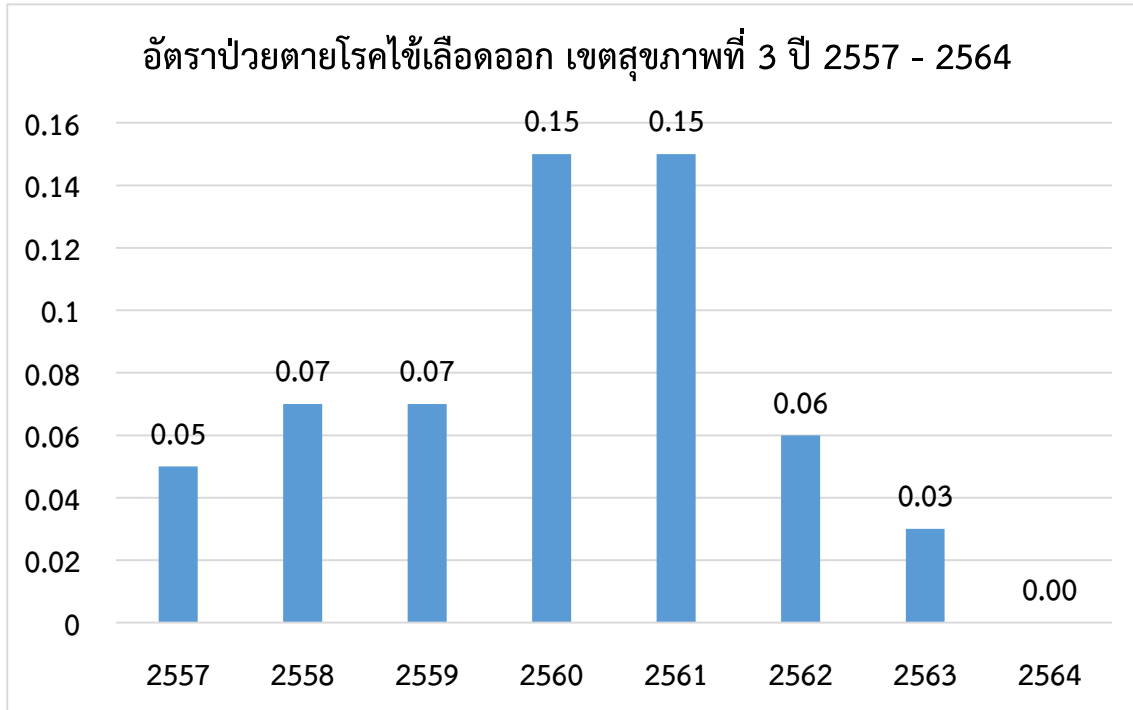
เขต 3	ป่วย(ราย)	ตาย(ราย)	อัตราป่วยต่อแสน	อัตราป่วยตาย(%)	ลำดับของประเทศ
ชัยนาท	6 (+0)	0	1.83	0.00	39
นครสวรรค์	75 (+0)	0	7.06	0.00	10
อุทัยธานี	2 (+0)	0	0.61	0.00	63
พิจิตร	34 (+1)	0	6.32	0.00	14
กำแพงเพชร	15 (+0)	0	2.06	0.00	38
เขตสุขภาพ	132 (+1)	0	4.42	0.00	4

จำนวนผู้ป่วยไข้เลือดออกรายเดือน เขตสุขภาพที่ 3



ที่มา: รายงาน 506 กองระบาดวิทยา ณ วันที่ 6 พ.ค. 2564

สถานการณ์การเสียชีวิตด้วยโรคไข้เลือดออก เขตสุขภาพที่ 3



จำนวนผู้เสียชีวิตโรคไข้เลือดออกเขตสุขภาพที่ 3 ปี 2557 - 2564

จังหวัด	2557	2558	2559	2560	2561	2562	2563	2564
กำแพงเพชร	1	1	0	2	2	1	0	0
ชัยนาท	0	1	0	0	0	1	0	0
พิจิตร	0	0	1	1	2	0	0	0
นครสวรรค์	0	3	0	0	5	0	1	0
อุทัยธานี	0	0	0	0	0	0	0	0
รวม	1	5	1	3	9	2	1	0

อำเภอที่มีอัตราป่วยโรคไข้เลือดออกสูงสุด 10 อันดับแรก
ใน 4 สัปดาห์ล่าสุด (สัปดาห์ที่ 12 – 15 ปี 64)

อันดับ	จังหวัด	อำเภอ	จำนวน ผู้ป่วย	อัตราป่วยต่อ ประชากร 100,000 คน
1	พิจิตร	โพธิ์ประทับช้าง	9	20.33
2	พิจิตร	บึงนาราง	1	3.46
3	ชัยนาท	สรรพยา	1	2.37
4	พิจิตร	ทับคล้อ	1	2.28
5	พิจิตร	เมืองพิจิตร	2	1.83
6	นครสวรรค์	ชุมแสง	1	1.55
7	กำแพงเพชร	พรานกระต่าย	1	1.41
8	นครสวรรค์	ไพศาลี	1	1.39
9	นครสวรรค์	เมืองนครสวรรค์	3	1.23
10	นครสวรรค์	บรรพตพิสัย	1	1.16

ที่มา : โปรแกรมทันระบาด ณ วันที่ 28 เม.ย 2564

อำเภอที่มีอัตราป่วยโรคไข้เลือดออกสูงสุด 10 อันดับแรก
ใน 4 สัปดาห์ล่าสุด (สัปดาห์ที่ 13 – 16 ปี 64)

อันดับ	จังหวัด	อำเภอ	จำนวน ผู้ป่วย	อัตราป่วยต่อ ประชากร 100,000 คน
1	พิจิตร	โพธิ์ประทับช้าง	5	11.3
2	พิจิตร	วังทรายพูน	1	4.05
3	นครสวรรค์	ตากฟ้า	1	2.47
4	พิจิตร	เมืองพิจิตร	2	1.83
5	นครสวรรค์	ชุมแสง	1	1.55
6	นครสวรรค์	เมืองนครสวรรค์	3	1.23
7	นครสวรรค์	บรรพตพิสัย	1	1.16
8	นครสวรรค์	ลาดยาว	1	1.14
9	นครสวรรค์	ตากถ้ำ	1	0.92
10	-	-	-	-

ที่มา : โปรแกรมทันระบาด ณ วันที่ 6 พ.ค. 2564

อำเภอที่มีอัตราป่วยสะสมโรคไข้เลือดออกสูงสุด 10 อันดับแรก
(สัปดาห์ที่ 16)

อันดับ	จังหวัด	อำเภอ	จำนวนผู้ป่วยสะสม	อัตราป่วยสะสมต่อประชากรแสนคน
1	พิจิตร	โพธิ์ประทับช้าง	15	34.40
2	นครสวรรค์	ตากฟ้า	5	14.60
3	นครสวรรค์	เมือง	31	13.02
4	นครสวรรค์	ไพศาลี	9	12.74
5	นครสวรรค์	บรรพตพิสัย	7	8.63
6	ชัยนาท	สรรพยา	3	7.16
7	พิจิตร	โพทะเล	4	6.77
8	ชัยนาท	มโนรมย์	2	6.16
9	นครสวรรค์	ตากลี	5	5.30
10	นครสวรรค์	ชุมแสง	3	4.89

ที่มา: รายงาน 506 สคร.3 ณ 28 เม.ย. 2564

อำเภอที่มีอัตราป่วยสะสมโรคไข้เลือดออกสูงสุด 10 อันดับแรก
(สัปดาห์ที่ 17)

อันดับ	จังหวัด	อำเภอ	จำนวนผู้ป่วยสะสม	อัตราป่วยสะสมต่อประชากรแสนคน
1	พิจิตร	โพธิ์ประทับช้าง	16	36.69
2	นครสวรรค์	ตากฟ้า	5	14.60
3	นครสวรรค์	เมือง	31	13.02
4	นครสวรรค์	ไพศาลี	9	12.74
5	นครสวรรค์	บรรพตพิสัย	7	8.63
6	อุทัยธานี	เมือง	4	8.00
7	ชัยนาท	สรรพยา	3	7.16
8	พิจิตร	โพทะเล	4	6.77
9	ชัยนาท	มโนรมย์	2	6.16
10	นครสวรรค์	ตากลี	5	5.30

ที่มา: รายงาน 506 สคร.3 ณ วันที่ 6 พ.ค. 2564

จังหวัดที่มีอัตราป่วยสะสมสูงสุด 10 อันดับแรก ในช่วง 4 สัปดาห์ที่ผ่านมา
(28 มีนาคม - 24 เมษายน 2564)

อันดับ	จังหวัด	จำนวนป่วย(ราย)	อัตราป่วย (ต่อแสนประชากร)
1	น่าน	12	2.51
2	อุตรดิตถ์	11	2.42
3	นครปฐม	20	2.18
4	พิจิตร	8	1.49
5	ชุมพร	7	1.37
6	ตาก	8	1.21
7	อ่างทอง	3	1.07
8	สมุทรปราการ	12	0.90
9	สุโขทัย	5	0.84
10	พิษณุโลก	7	0.81

หมายเหตุ ข้อมูลในช่วงสัปดาห์ล่าสุดอาจมีความล่าช้าของการรายงาน จึงไม่นำข้อมูลมาใช้ในการวิเคราะห์

ที่มา: กองโรคติดต่อฯ โดยแมลง วันที่ 6 พ.ค. 2564



เป้าหมายลดโรคไข้เลือดออก เขตสุขภาพ ที่ 3

	ปี 2560	ปี 2561	ปี 2562	ปี 2563	ปี 2564
เป้าหมาย: ลดอัตราป่วยโรค ไข้เลือดออก	ไม่น้อยกว่า ร้อยละ 16 ของค้ำชยฐาน ย้อนหลัง 5 ปี (พ.ศ.2555-2559)	ไม่น้อยกว่า ร้อยละ 10 ของค้ำชยฐาน ย้อนหลัง 5 ปี (พ.ศ.2556-2560)	ไม่น้อยกว่า ร้อยละ 15 ของค้ำชยฐาน ย้อนหลัง 5 ปี (พ.ศ.2557-2561)	ไม่น้อยกว่า ร้อยละ 20 ของค้ำชยฐาน ย้อนหลัง 5 ปี (พ.ศ.2558-2562)	ไม่น้อยกว่า ร้อยละ 25 ของค้ำชยฐาน ย้อนหลัง 5 ปี (พ.ศ.2559-2563)
ค้ำชยฐานย้อนหลัง5ปี	154.25	68.74	68.74	107.83	107.83
ค่าเป้าหมาย	129.57	61.87	58.43	86.27	80.87
ผลงาน	64.57	197.42	107.80	95.88	4.42
เป้าหมาย: อัตราป่วยตาย	ร้อยละ 0.15	ไม่เกินร้อยละ 0.11	ไม่เกินร้อยละ 0.10	ไม่เกินร้อยละ 0.10	ไม่เกินร้อยละ 0.10
ผลงาน	0.15	0.15	0.06	0.03	00.00



เป้าหมายลดโรคไข้เลือดออก เขตสุขภาพ ที่ 3 ปี2564

	เขต3	ชัยนาท	นครสวรรค์	อุทัยธานี	พิจิตร	กำแพงเพชร
เป้าหมาย: ลดอัตราป่วยโรค ไข้เลือดออก						
		ไม่น้อยกว่าร้อยละ 25 ของค้ำมัญฐานย้อนหลัง 5 ปี (พ.ศ.2559-2563)				
ไม่น้อยกว่า ร้อยละ 25 ของค้ำมัญฐานย้อนหลัง 5 ปี (พ.ศ.2559-2563)	107.83	59.08	131.35	188.42	102.27	68.42
ค่าเป้าหมาย	80.87	44.31	105.08	141.32	76.70	51.32
ผลงาน	4.42	1.83	7.06	0.61	6.32	2.06
เป้าหมาย: อัตราป่วยตาย						
			อัตราป่วยตาย	ไม่เกินร้อยละ 0.10		
ผลงาน	0.00	0.00	0.00	0.00	0.00	0.00

Thank you

