



# สถานการณ์โรคไข้เลือดออก

## เขตสุขภาพที่ 3



งานโรคติดต่อนำโดยแมลง



สำนักงานป้องกันควบคุมโรคที่ 3 จังหวัดนครสวรรค์



เบอร์โทร : 056-221822 ต่อ 152



E-mail : [vbd.dpc3@gmail.com](mailto:vbd.dpc3@gmail.com)

สัปดาห์ที่ 16  
ปี 2564

ข้อมูล ณ วันที่  
28 เมษายน 2564

# สถานการณ์

## ไข้เลือดออก

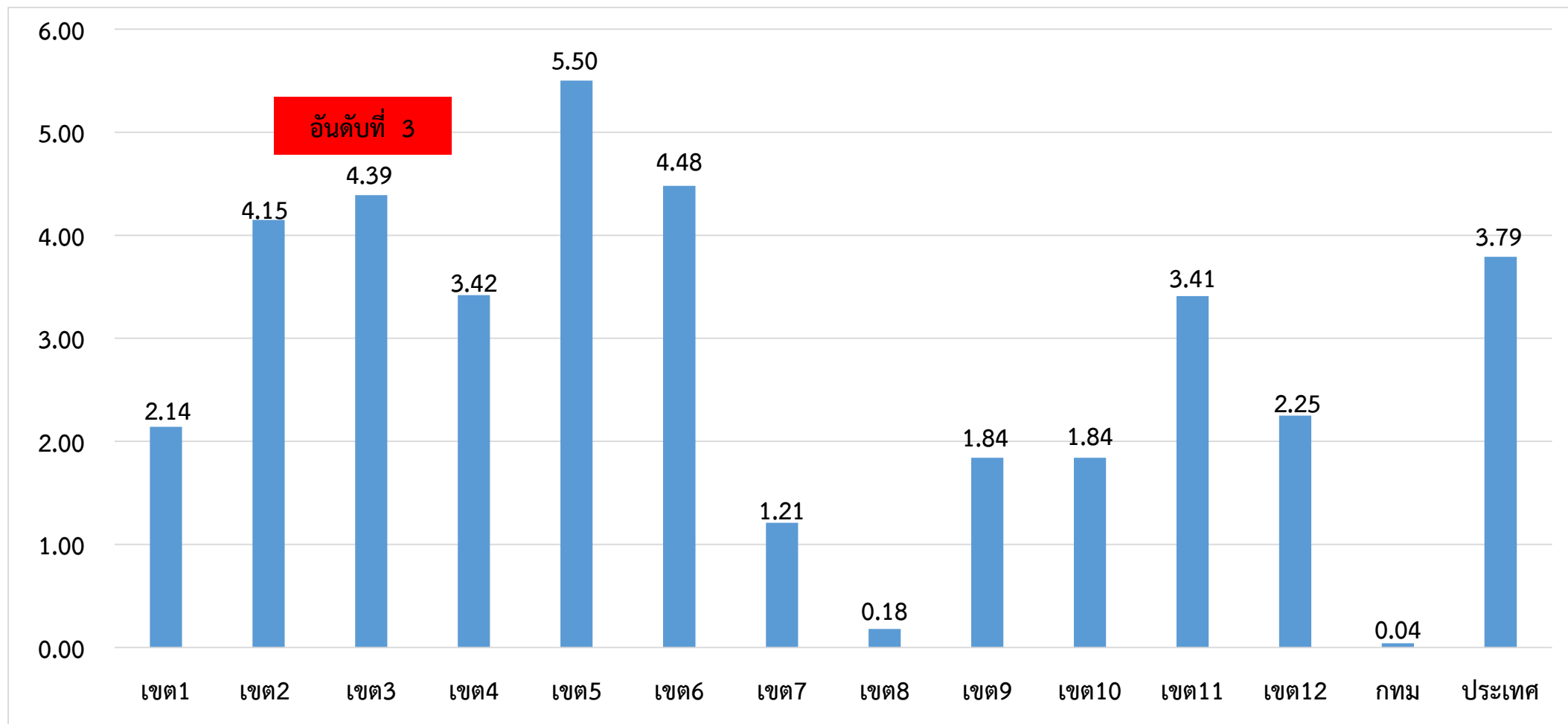
ระดับประเทศ	2564	2563	2562	2561	2560	2559
ป่วย(ราย)	2,519	11,636	20,467	9,724	9,500	16,583
ตาย(ราย)	2	8	28	16	18	14
อัตราป่วยต่อแสน	3.79	17.50	30.78	14.67	14.38	25.19
อัตราป่วยตาย%	0.08	0.07	0.14	0.16	0.19	0.08

มีรายงานผู้ป่วยเพิ่มขึ้นจากสัปดาห์ที่ผ่านมา +0 ราย  
ณ ช่วงเวลาเดียวกัน ปี 2564 มีรายงานผู้ป่วยน้อยกว่าปี 2563 ร้อยละ 78

ที่มา: รายงานกองโรคติดต่อฯ โดยแมลง ณ วันที่ 28 เม.ย. 2564

# สถานการณ์โรคไข้เลือดออก จำแนกรายเขตสุขภาพ ตั้งแต่วันที่ 1 มกราคม – 28 เมษายน 2564

อัตราป่วยต่อแสนประชากร



ที่มา: รายงาน 506 กองระบาดวิทยา ณ วันที่ 28 เม.ย. 2564

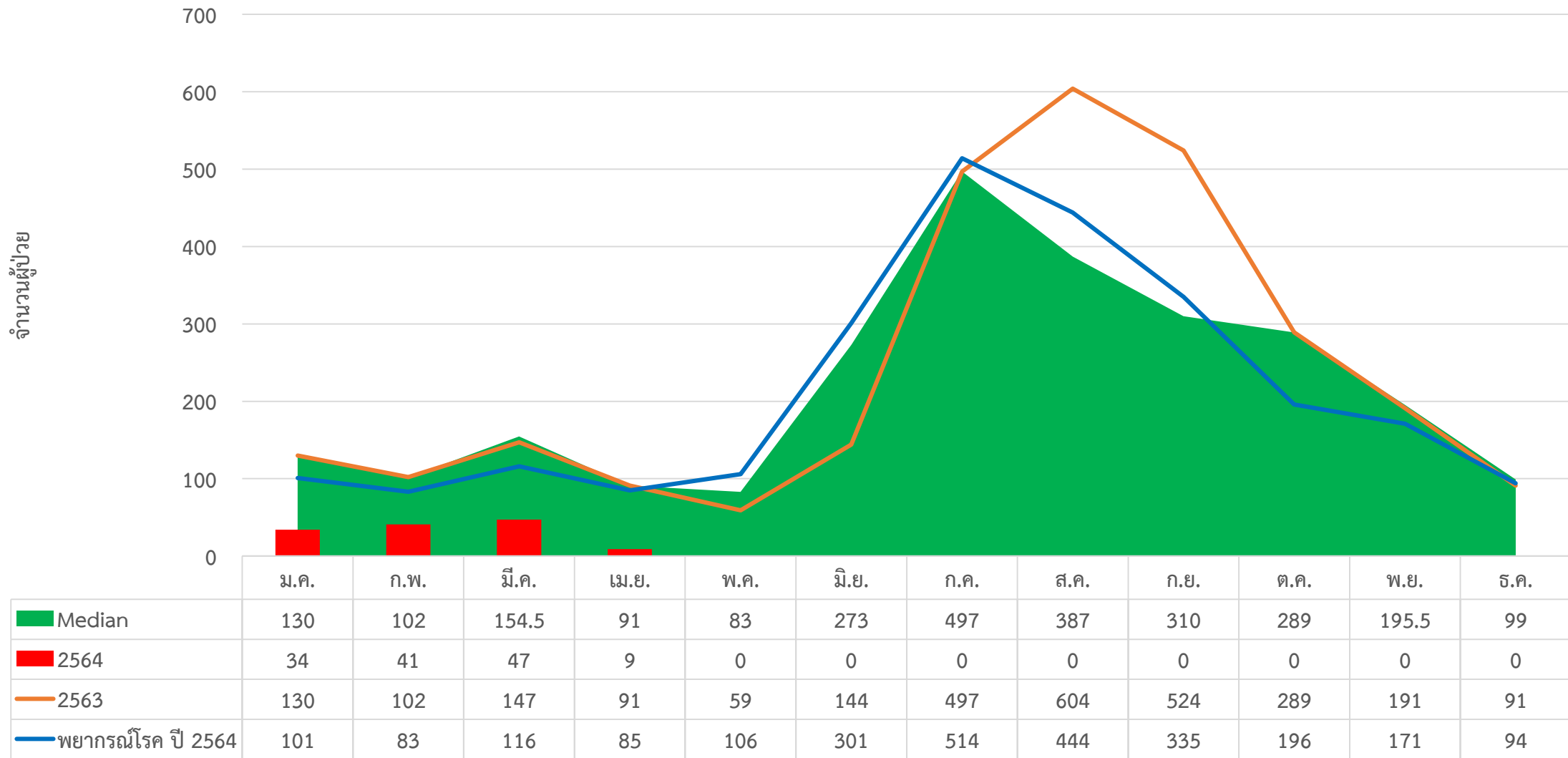
สัปดาห์ที่ 16  
ปี 2564

ข้อมูล ณ วันที่  
28 เมษายน 2564

# สถานการณ์ ไข้เลือดออก

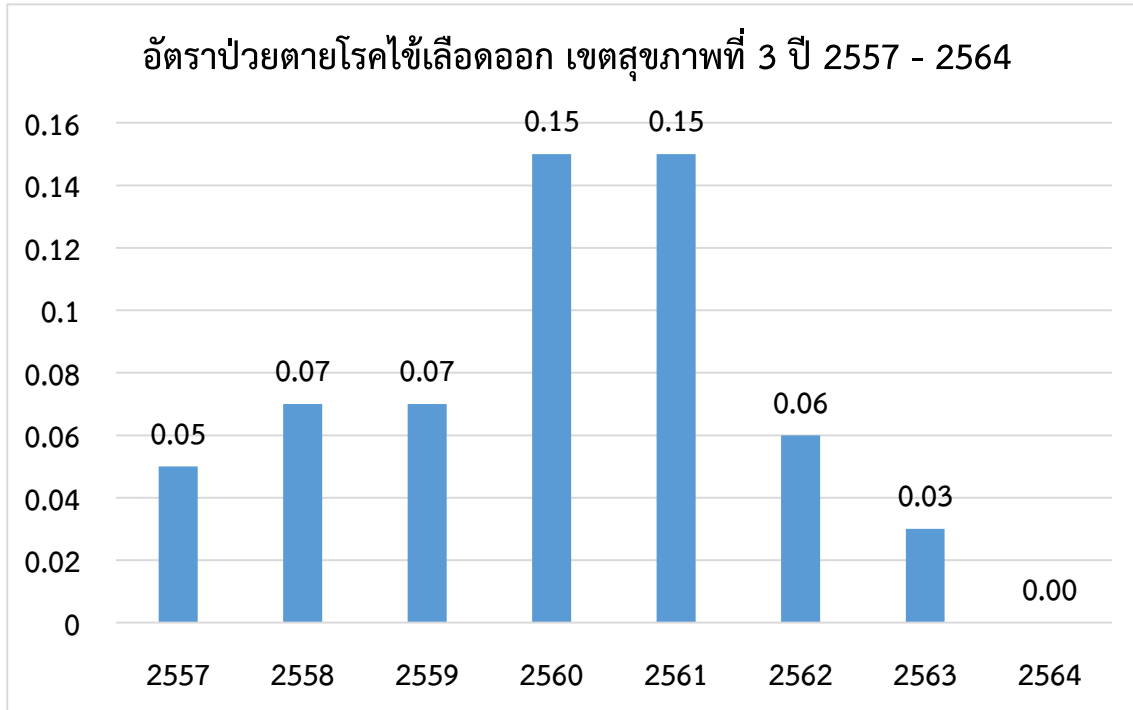
เขต 3	ป่วย(ราย)	ตาย(ราย)	อัตราป่วยต่อแสน	อัตราป่วยตาย(%)	ลำดับของประเทศ
ชัยนาท	6 (+0)	0	1.83	0.00	38
นครสวรรค์	75 (+9)	0	7.06	0.00	9
อุทัยธานี	2 (+0)	0	0.61	0.00	62
พิจิตร	33 (+3)	0	6.14	0.00	13
กำแพงเพชร	15 (+0)	0	2.06	0.00	37
<b>เขตสุขภาพ</b>	<b>131 (+12)</b>	<b>0</b>	<b>4.39</b>	<b>0.00</b>	<b>3</b>

## จำนวนผู้ป่วยไข้เลือดออกรายเดือน เขตสุขภาพที่ 3



ที่มา: รายงาน 506 กองระบาดวิทยา ณ วันที่ 28 เม.ย. 2564

## สถานการณ์การเสียชีวิตด้วยโรคไข้เลือดออก เขตสุขภาพที่ 3



### จำนวนผู้เสียชีวิตโรคไข้เลือดออกเขตสุขภาพที่ 3 ปี 2557 - 2564

จังหวัด	2557	2558	2559	2560	2561	2562	2563	2564
กำแพงเพชร	1	1	0	2	2	1	0	0
ชัยนาท	0	1	0	0	0	1	0	0
พิจิตร	0	0	1	1	2	0	0	0
นครสวรรค์	0	3	0	0	5	0	1	0
อุทัยธานี	0	0	0	0	0	0	0	0
<b>รวม</b>	<b>1</b>	<b>5</b>	<b>1</b>	<b>3</b>	<b>9</b>	<b>2</b>	<b>1</b>	<b>0</b>

อำเภอที่มีอัตราป่วยโรคไข้เลือดออกสูงสุด 10 อันดับแรก  
ใน 4 สัปดาห์ล่าสุด (สัปดาห์ที่ 11 – 14 ปี 64 )

อันดับ	จังหวัด	อำเภอ	จำนวน ผู้ป่วย	อัตราป่วยต่อ ประชากร 100,000 คน
1	พิจิตร	โพธิ์ประทับช้าง	6	13.56
2	พิจิตร	บึงนาราง	1	3.46
3	พิจิตร	เมืองพิจิตร	2	1.83
4	นครสวรรค์	ชุมแสง	1	1.55
5	นครสวรรค์	บรรพตพิสัย	1	1.16
6	นครสวรรค์	ลาดยาว	1	1.14
7	นครสวรรค์	ตาคลี	1	0.92
8	กำแพงเพชร	เมือง	1	0.47
9	-	-	-	-
10	-	-	-	-

ที่มา : โปรแกรมทันระบาด ณ วันที่ 21 เม.ย 2564

อำเภอที่มีอัตราป่วยโรคไข้เลือดออกสูงสุด 10 อันดับแรก  
ใน 4 สัปดาห์ล่าสุด (สัปดาห์ที่ 12 – 15 ปี 64 )

อันดับ	จังหวัด	อำเภอ	จำนวน ผู้ป่วย	อัตราป่วยต่อ ประชากร 100,000 คน
1	พิจิตร	โพธิ์ประทับช้าง	9	20.33
2	พิจิตร	บึงนาราง	1	3.46
3	ชัยนาท	สรรพยา	1	2.37
4	พิจิตร	ทับคล้อ	1	2.28
5	พิจิตร	เมืองพิจิตร	2	1.83
6	นครสวรรค์	ชุมแสง	1	1.55
7	กำแพงเพชร	พรานกระต่าย	1	1.41
8	นครสวรรค์	ไพศาลี	1	1.39
9	นครสวรรค์	เมืองนครสวรรค์	3	1.23
10	นครสวรรค์	บรรพตพิสัย	1	1.16

ที่มา : โปรแกรมทันระบาด ณ วันที่ 28 เม.ย. 2564

อำเภอที่มีอัตราป่วยสะสมโรคไข้เลือดออกสูงสุด 10 อันดับแรก  
(สัปดาห์ที่ 15 )

อันดับ	จังหวัด	อำเภอ	จำนวนผู้ป่วยสะสม	อัตราป่วยสะสมต่อประชากรแสนคน
1	พิจิตร	โพธิ์ประทับช้าง	14	32.10
2	ไพศาลี	นครสวรรค์	9	12.74
3	ตากฟ้า	นครสวรรค์	4	11.68
4	เมือง	นครสวรรค์	26	10.92
5	บรรพตพิสัย	นครสวรรค์	7	8.63
6	สรรพยา	ชัยนาท	3	7.16
7	โพทะเล	พิจิตร	4	6.77
8	มโนรมย์	ชัยนาท	2	6.16
9	ตากถี	นครสวรรค์	5	5.30
10	ชุมแสง	นครสวรรค์	3	4.89

ที่มา: รายงาน 506 สคร.3 ณ 21 เม.ย. 2564

อำเภอที่มีอัตราป่วยสะสมโรคไข้เลือดออกสูงสุด 10 อันดับแรก  
(สัปดาห์ที่ 16 )

อันดับ	จังหวัด	อำเภอ	จำนวนผู้ป่วยสะสม	อัตราป่วยสะสมต่อประชากรแสนคน
1	พิจิตร	โพธิ์ประทับช้าง	15	34.40
2	นครสวรรค์	ตากฟ้า	5	14.60
3	นครสวรรค์	เมือง	31	13.02
4	นครสวรรค์	ไพศาลี	9	12.74
5	นครสวรรค์	บรรพตพิสัย	7	8.63
6	ชัยนาท	สรรพยา	3	7.16
7	พิจิตร	โพทะเล	4	6.77
8	ชัยนาท	มโนรมย์	2	6.16
9	นครสวรรค์	ตากถี	5	5.30
10	นครสวรรค์	ชุมแสง	3	4.89

ที่มา: รายงาน 506 สคร.3 ณ วันที่ 28 เม.ย. 2564



จังหวัดที่มีอัตราป่วยสะสมสูงสุด 10 อันดับแรก ในช่วง 4 สัปดาห์ที่ผ่านมา  
( 21 มีนาคม - 17 เมษายน 2564 )

อันดับ	จังหวัด	จำนวนป่วย(ราย)	อัตราป่วย (ต่อแสนประชากร)
1	อุตรดิตถ์	12	2.64
2	นครปฐม	24	2.61
3	พิจิตร	12	2.23
4	ตาก	11	1.67
5	กรุงเทพฯ	83	1.46
6	สุโขทัย	8	1.34
7	ชุมพร	5	0.98
8	ระยอง	6	0.82
9	นนทบุรี	10	0.80
10	สระบุรี	5	0.77

หมายเหตุ ข้อมูลในช่วงสัปดาห์ล่าสุดอาจมีความล่าช้าของการรายงาน จึงไม่นำข้อมูลมาใช้ในการวิเคราะห์

ที่มา: กองโรคติดต่อฯ โดยแมลง วันที่ 28 เม.ย. 2564



# เป้าหมายลดโรคไข้เลือดออก เขตสุขภาพ ที่ 3

	ปี 2560	ปี 2561	ปี 2562	ปี 2563	ปี 2564
เป้าหมาย: ลดอัตราป่วยโรค ไข้เลือดออก	ไม่น้อยกว่า ร้อยละ 16 ของค้ำชัญฐาน ย้อนหลัง 5 ปี (พ.ศ.2555-2559)	ไม่น้อยกว่า ร้อยละ 10 ของค้ำชัญฐาน ย้อนหลัง 5 ปี (พ.ศ.2556-2560)	ไม่น้อยกว่า ร้อยละ 15 ของค้ำชัญฐาน ย้อนหลัง 5 ปี (พ.ศ.2557-2561)	ไม่น้อยกว่า ร้อยละ 20 ของค้ำชัญฐาน ย้อนหลัง 5 ปี (พ.ศ.2558-2562)	ไม่น้อยกว่า ร้อยละ 25 ของค้ำชัญฐาน ย้อนหลัง 5 ปี (พ.ศ.2559-2563)
ค้ำชัญฐานย้อนหลัง5ปี	154.25	68.74	68.74	107.83	107.83
ค่าเป้าหมาย	129.57	61.87	58.43	86.27	80.87
ผลงาน	64.57	197.42	107.80	95.88	4.39
เป้าหมาย: อัตราป่วยตาย	ร้อยละ 0.15	ไม่เกินร้อยละ 0.11	ไม่เกินร้อยละ 0.10	ไม่เกินร้อยละ 0.10	ไม่เกินร้อยละ 0.10
ผลงาน	0.15	0.15	0.06	0.03	00.00



# เป้าหมายลดโรคไข้เลือดออก เขตสุขภาพ ที่ 3 ปี2564

	เขต3	ชัยนาท	นครสวรรค์	อุทัยธานี	พิจิตร	กำแพงเพชร
เป้าหมาย: ลดอัตราป่วยโรค ไข้เลือดออก	ไม่น้อยกว่าร้อยละ 25 ของค้ำขวัญฐานย้อนหลัง 5 ปี (พ.ศ.2559-2563)					
ไม่น้อยกว่า ร้อยละ 25 ของค้ำขวัญฐานย้อนหลัง 5 ปี (พ.ศ.2559-2563)	107.83	59.08	131.35	188.42	102.27	68.42
ค่าเป้าหมาย	80.87	44.31	105.08	141.32	76.70	51.32
ผลงาน	4.39	1.83	7.06	0.61	6.14	2.06
เป้าหมาย: อัตราป่วยตาย	อัตราป่วยตาย ไม่เกินร้อยละ 0.10					
ผลงาน	0.00	0.00	0.00	0.00	0.00	0.00

**Thank you**

