



# สถานการณ์โรคไข้เลือดออก

## เขตสุขภาพที่ 3



งานโรคติดต่อนำโดยแมลง



สำนักงานป้องกันควบคุมโรคที่ 3 จังหวัดนครสวรรค์



เบอร์โทร : 056-221822 ต่อ 152



E-mail : [vbd.dpc3@gmail.com](mailto:vbd.dpc3@gmail.com)

สัปดาห์ที่ 12  
ปี 2564

ข้อมูล ณ วันที่  
31 มีนาคม 2564

# สถานการณ์

## ไข้เลือดออก

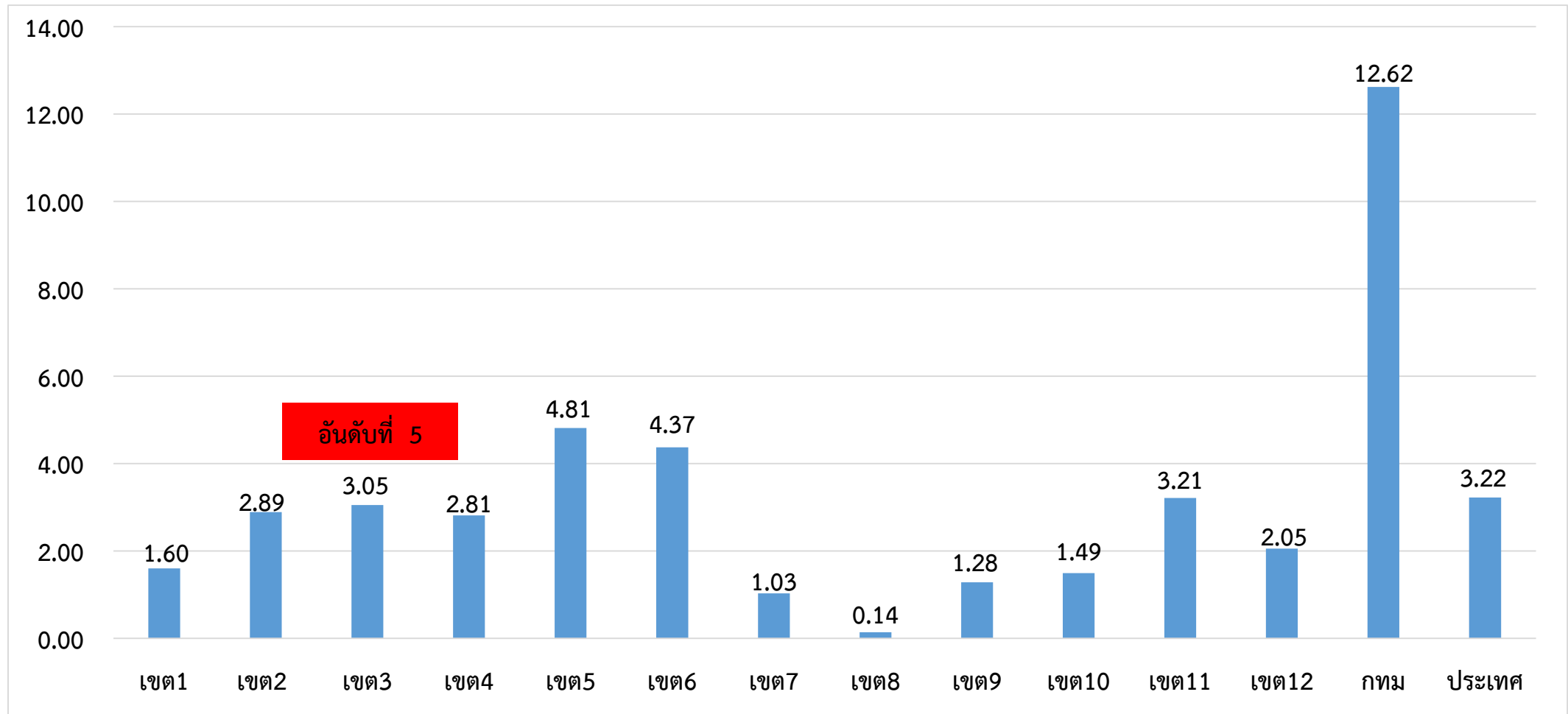
ระดับประเทศ	2564	2563	2562	2561	2560	2559
ป่วย(ราย)	2,143	8,950	15,958	6,846	7,659	14,407
ตาย(ราย)	2	5	20	11	12	12
อัตราป่วยต่อแสน	3.22	13.46	24.00	10.33	11.59	21.89
อัตราป่วยตาย%	0.10	0.06	0.13	0.17	0.17	0.09

มีรายงานผู้ป่วยเพิ่มขึ้นจากสัปดาห์ที่ผ่านมา +143 ราย  
ณ ช่วงเวลาเดียวกัน ปี 2564 มีรายงานผู้ป่วยน้อยกว่าปี 2563 ร้อยละ 76

ที่มา: รายงานกองโรคติดต่อฯ โดยแมลง ณ วันที่ 31 มี.ค. 2564

# สถานการณ์โรคไข้เลือดออก จำแนกรายเขตสุขภาพ ตั้งแต่วันที่ 1 มกราคม - 31 มีนาคม 2564

อัตราป่วยต่อแสนประชากร



ที่มา: รายงาน 506 กองระบาดวิทยา ณ วันที่ 31 มี.ค. 2564

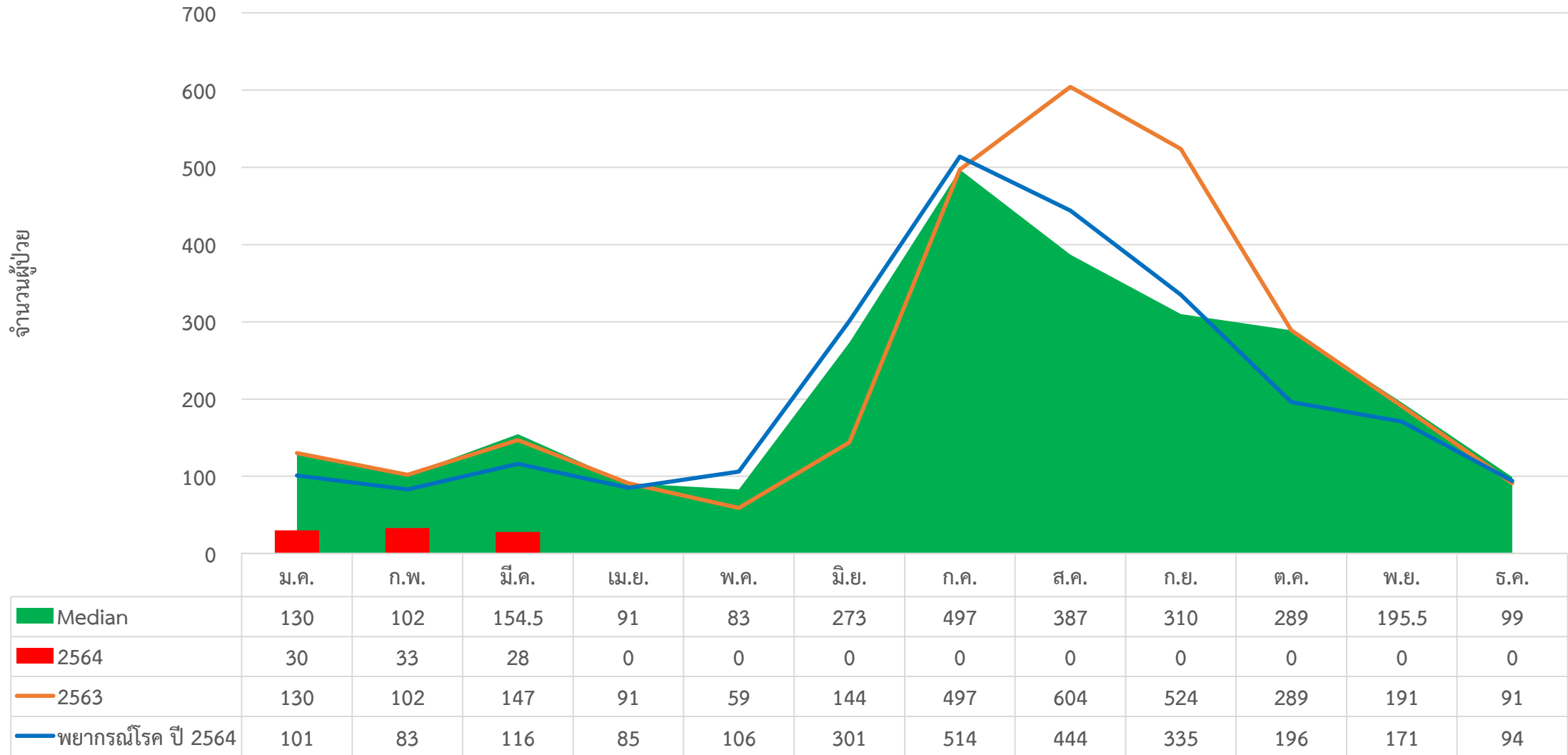
สัปดาห์ที่ 12  
ปี 2564

ข้อมูล ณ วันที่  
31 มีนาคม 2564

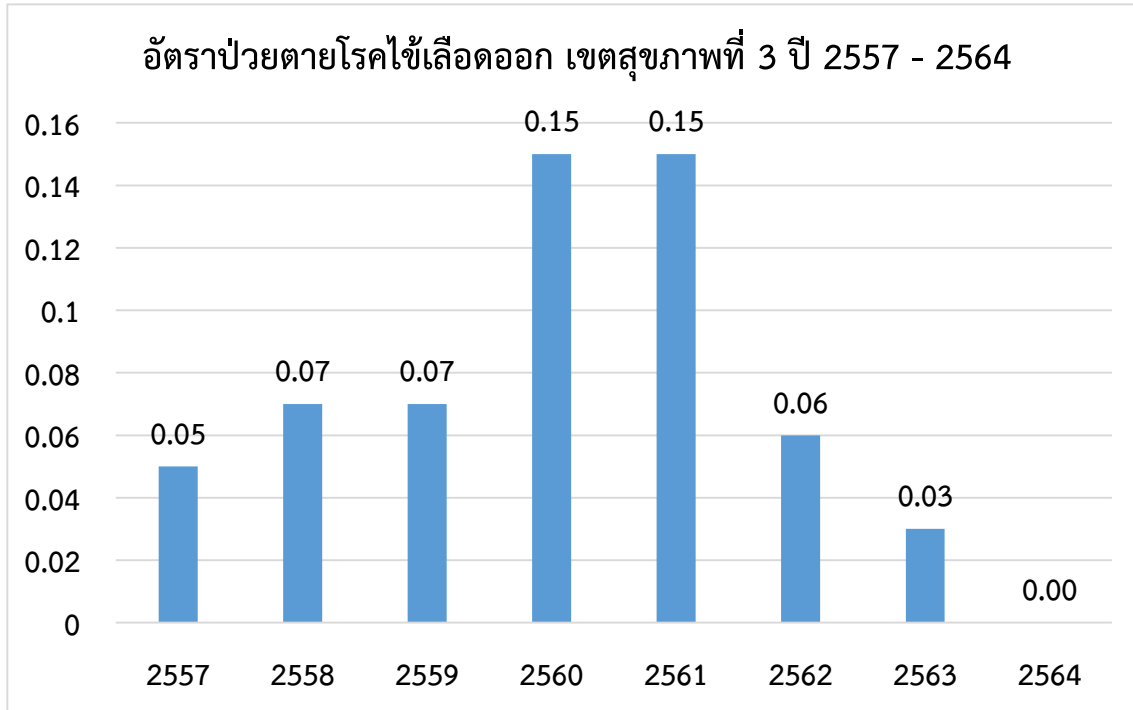
# สถานการณ์ ไข้เลือดออก

เขต 3	ป่วย(ราย)	ตาย(ราย)	อัตราป่วยต่อแสน	อัตราป่วยตาย(%)	ลำดับของประเทศ
ชัยนาท	5 (+2)	0	1.53	0.00	38
นครสวรรค์	61 (+2)	0	5.74	0.00	11
อุทัยธานี	2 (+0)	0	0.61	0.00	60
พิจิตร	20 (+2)	0	3.72	0.00	19
กำแพงเพชร	3 (+0)	0	0.41	0.00	63
<b>เขตสุขภาพ</b>	<b>91 (+6)</b>	<b>0</b>	<b>3.05</b>	<b>0.00</b>	<b>5</b>

## จำนวนผู้ป่วยไข้เลือดออกรายเดือน เขตสุขภาพที่ 3



## สถานการณ์การเสียชีวิตด้วยโรคไข้เลือดออก เขตสุขภาพที่ 3



### จำนวนผู้เสียชีวิตโรคไข้เลือดออกเขตสุขภาพที่ 3 ปี 2557 - 2564

จังหวัด	2557	2558	2559	2560	2561	2562	2563	2564
กำแพงเพชร	1	1	0	2	2	1	0	0
ชัยนาท	0	1	0	0	0	1	0	0
พิจิตร	0	0	1	1	2	0	0	0
นครสวรรค์	0	3	0	0	5	0	1	0
อุทัยธานี	0	0	0	0	0	0	0	0
<b>รวม</b>	<b>1</b>	<b>5</b>	<b>1</b>	<b>3</b>	<b>9</b>	<b>2</b>	<b>1</b>	<b>0</b>

อำเภอที่มีอัตราป่วยโรคไข้เลือดออกสูงสุด 10 อันดับแรก  
ใน 4 สัปดาห์ล่าสุด (สัปดาห์ที่ 8 – 11 ปี 64 )

อันดับ	จังหวัด	อำเภอ	จำนวน ผู้ป่วย	อัตราป่วยต่อ ประชากร 100,000 คน
1	นครสวรรค์	บรรพตพิสัย	6	6.93
2	นครสวรรค์	เมืองนครสวรรค์	13	5.32
3	ชัยนาท	สรรพยา	2	4.74
4	พิจิตร	โพทะเล	2	3.35
5	นครสวรรค์	ไพศาลี	2	2.79
6	นครสวรรค์	ตากฟ้า	1	2.47
7	พิจิตร	โพธิ์ประทับช้าง	1	2.26
8	พิจิตร	เมืองพิจิตร	2	1.83
9	นครสวรรค์	พยุหะคีรี	1	1.62
10	กำแพงเพชร	พรานกระต่าย	1	1.41

ที่มา : โปรแกรมทันระดับ ณ วันที่ 24 มี.ค. 2564

อำเภอที่มีอัตราป่วยโรคไข้เลือดออกสูงสุด 10 อันดับแรก  
ใน 4 สัปดาห์ล่าสุด (สัปดาห์ที่ 9 – 12 ปี 64 )

อันดับ	จังหวัด	อำเภอ	จำนวน ผู้ป่วย	อัตราป่วยต่อ ประชากร 100,000 คน
1	พิจิตร	โพธิ์ประทับช้าง	6	13.56
2	นครสวรรค์	บรรพตพิสัย	6	6.93
3	ชัยนาท	มโนรมย์	2	6.12
4	พิจิตร	โพทะเล	3	5.02
5	ชัยนาท	สรรพยา	2	4.74
6	นครสวรรค์	เมืองนครสวรรค์	11	4.5
7	นครสวรรค์	ไพศาลี	2	2.79
8	นครสวรรค์	ตากฟ้า	1	2.47
9	นครสวรรค์	พยุหะคีรี	1	1.62
10	นครสวรรค์	ชุมแสง	1	1.55

ที่มา : โปรแกรมทันระดับ ณ วันที่ 31 มี.ค. 2564

อำเภอที่มีอัตราป่วยสะสมโรคไข้เลือดออกสูงสุด 10 อันดับแรก  
(สัปดาห์ที่ 11 )

อันดับ	จังหวัด	อำเภอ	จำนวนผู้ป่วยสะสม	อัตราป่วยสะสมต่อประชากรแสนคน
1	พิจิตร	โพธิ์ประทับช้าง	7	16.05
2	นครสวรรค์	ตากฟ้า	4	11.68
3	นครสวรรค์	เมือง	25	10.50
4	นครสวรรค์	ไพศาลี	7	9.91
5	นครสวรรค์	บรรพตพิสัย	6	7.40
6	พิจิตร	โพทะเล	4	6.77
7	ชัยนาท	สรรพยา	2	4.77
8	นครสวรรค์	ตากถ้ำ	4	4.24
9	นครสวรรค์	พยุหะคีรี	2	3.36
10	นครสวรรค์	ชุมแสง	2	3.26

ที่มา: รายงาน 506 สคร.3 ณ 24 มี.ค. 2564

อำเภอที่มีอัตราป่วยสะสมโรคไข้เลือดออกสูงสุด 10 อันดับแรก  
(สัปดาห์ที่ 12 )

อันดับ	จังหวัด	อำเภอ	จำนวนผู้ป่วยสะสม	อัตราป่วยสะสมต่อประชากรแสนคน
1	พิจิตร	โพธิ์ประทับช้าง	9	20.64
2	นครสวรรค์	ตากฟ้า	4	11.68
3	นครสวรรค์	ไพศาลี	8	11.33
4	นครสวรรค์	เมือง	26	10.92
5	นครสวรรค์	บรรพตพิสัย	6	7.40
6	ชัยนาท	สรรพยา	3	7.16
7	พิจิตร	โพทะเล	4	6.77
8	ชัยนาท	มโนรมย์	2	6.16
9	นครสวรรค์	ตากถ้ำ	4	4.24
10	นครสวรรค์	พยุหะคีรี	2	3.36

ที่มา: รายงาน 506 สคร.3 ณ วันที่ 31 มี.ค. 2564



จังหวัดที่มีอัตราป่วยสะสมสูงสุด 10 อันดับแรก ในช่วง 4 สัปดาห์ที่ผ่านมา  
( 21 กุมภาพันธ์ - 20 มีนาคม 2564 )

อันดับ	จังหวัด	จำนวนป่วย(ราย)	อัตราป่วย (ต่อแสนประชากร)
1	กรุงเทพฯ	177	3.12
2	ระนอง	6	3.11
3	สุพรรณบุรี	22	2.60
4	ระยอง	17	2.33
5	พิจิตร	12	2.23
6	สุโขทัย	13	2.18
7	นครสวรรค์	22	2.07
8	ชุมพร	10	1.96
9	ชลบุรี	30	1.94
10	นครปฐม	17	1.85

หมายเหตุ ข้อมูลในช่วงสัปดาห์ล่าสุดอาจมีความล่าช้าของการรายงาน จึงไม่นำข้อมูลมาใช้ในการวิเคราะห์  
ที่มา: กองโรคติดต่อฯ โดยแมลง วันที่ 31 มี.ค. 2564



# เป้าหมายลดโรคไข้เลือดออก เขตสุขภาพ ที่ 3

	ปี 2560	ปี 2561	ปี 2562	ปี 2563	ปี 2564
เป้าหมาย: ลดอัตราป่วยโรค ไข้เลือดออก	ไม่น้อยกว่า ร้อยละ 16 ของค้ำชัญฐาน ย้อนหลัง 5 ปี (พ.ศ.2555-2559)	ไม่น้อยกว่า ร้อยละ 10 ของค้ำชัญฐาน ย้อนหลัง 5 ปี (พ.ศ.2556-2560)	ไม่น้อยกว่า ร้อยละ 15 ของค้ำชัญฐาน ย้อนหลัง 5 ปี (พ.ศ.2557-2561)	ไม่น้อยกว่า ร้อยละ 20 ของค้ำชัญฐาน ย้อนหลัง 5 ปี (พ.ศ.2558-2562)	ไม่น้อยกว่า ร้อยละ 25 ของค้ำชัญฐาน ย้อนหลัง 5 ปี (พ.ศ.2559-2563)
ค้ำชัญฐานย้อนหลัง5ปี	154.25	68.74	68.74	107.83	107.83
ค่าเป้าหมาย	129.57	61.87	58.43	86.27	80.87
ผลงาน	64.57	197.42	107.80	95.88	3.05
เป้าหมาย: อัตราป่วยตาย	ร้อยละ 0.15	ไม่เกินร้อยละ 0.11	ไม่เกินร้อยละ 0.10	ไม่เกินร้อยละ 0.10	ไม่เกินร้อยละ 0.10
ผลงาน	0.15	0.15	0.06	0.03	00.00



# เป้าหมายลดโรคไข้เลือดออก เขตสุขภาพ ที่ 3 ปี2564

	เขต3	ชัยนาท	นครสวรรค์	อุทัยธานี	พิจิตร	กำแพงเพชร
เป้าหมาย: ลดอัตราป่วยโรค ไข้เลือดออก	ไม่น้อยกว่าร้อยละ 25 ของค้ำมัธยฐานย้อนหลัง 5 ปี (พ.ศ.2559-2563)					
ไม่น้อยกว่า ร้อยละ 25 ของค้ำมัธยฐานย้อนหลัง 5 ปี (พ.ศ.2559-2563)	107.83	59.08	131.35	188.42	102.27	68.42
ค่าเป้าหมาย	80.87	44.31	105.08	141.32	76.70	51.32
ผลงาน	3.05	1.53	5.74	0.61	3.72	0.41
เป้าหมาย: อัตราป่วยตาย	อัตราป่วยตาย ไม่เกินร้อยละ 0.10					
ผลงาน	0.00	0.00	0.00	0.00	0.00	0.00

**Thank you**

