



# สถานการณ์โรคไข้เลือดออก

## เขตสุขภาพที่ 3



งานโรคติดต่อนำโดยแมลง



สำนักงานป้องกันควบคุมโรคที่ 3 จังหวัดนครสวรรค์



เบอร์โทร : 056-221822 ต่อ 152



E-mail : [vbd.dpc3@gmail.com](mailto:vbd.dpc3@gmail.com)

สัปดาห์ที่ 9  
ปี 2564

ข้อมูล ณ วันที่  
10 มีนาคม 2564

# สถานการณ์

## ไข้เลือดออก

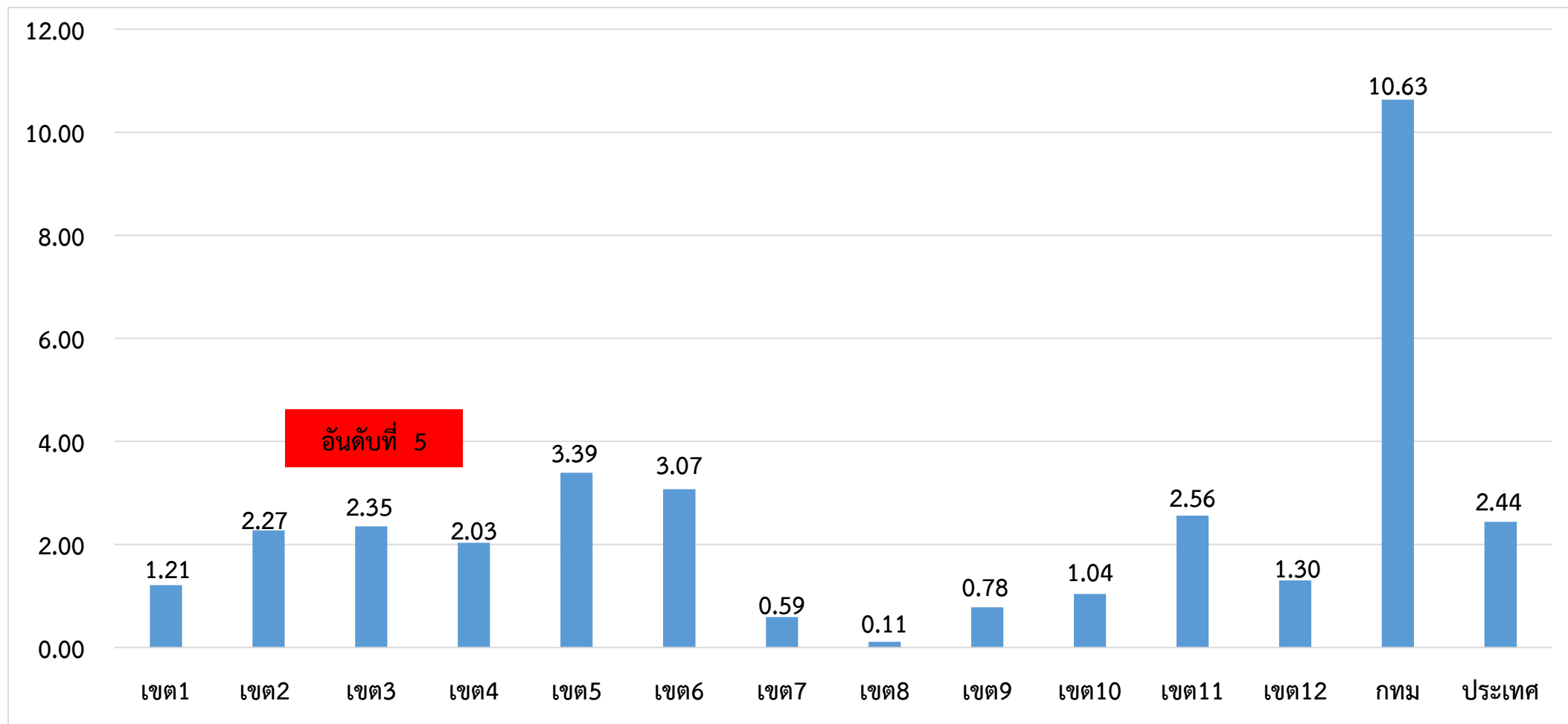
ระดับประเทศ	2564	2563	2562	2561	2560	2559
ป่วย(ราย)	1,621	7,264	12,472	5,047	6,151	11,800
ตาย(ราย)	1	5	14	9	9	9
อัตราป่วยต่อแสน	2.44	10.93	18.76	7.61	9.31	17.92
อัตราป่วยตาย%	0.06	0.07	0.11	0.18	0.15	0.08

มีรายงานผู้ป่วยเพิ่มขึ้นจากสัปดาห์ที่ผ่านมา +151 ราย  
ณ ช่วงเวลาเดียวกัน ปี 2564 มีรายงานผู้ป่วยน้อยกว่าปี 2563 ร้อยละ 81

ที่มา: รายงานกองโรคติดต่อฯ โดยแมลง ณ วันที่ 10 มี.ค. 2564

# สถานการณ์โรคไข้เลือดออก จำแนกรายเขตสุขภาพ ตั้งแต่วันที่ 1 มกราคม – 10 มีนาคม 2564

อัตราป่วยต่อแสนประชากร



ที่มา: รายงาน 506 กองระบาดวิทยา ณ วันที่ 10 มี.ค. 2564

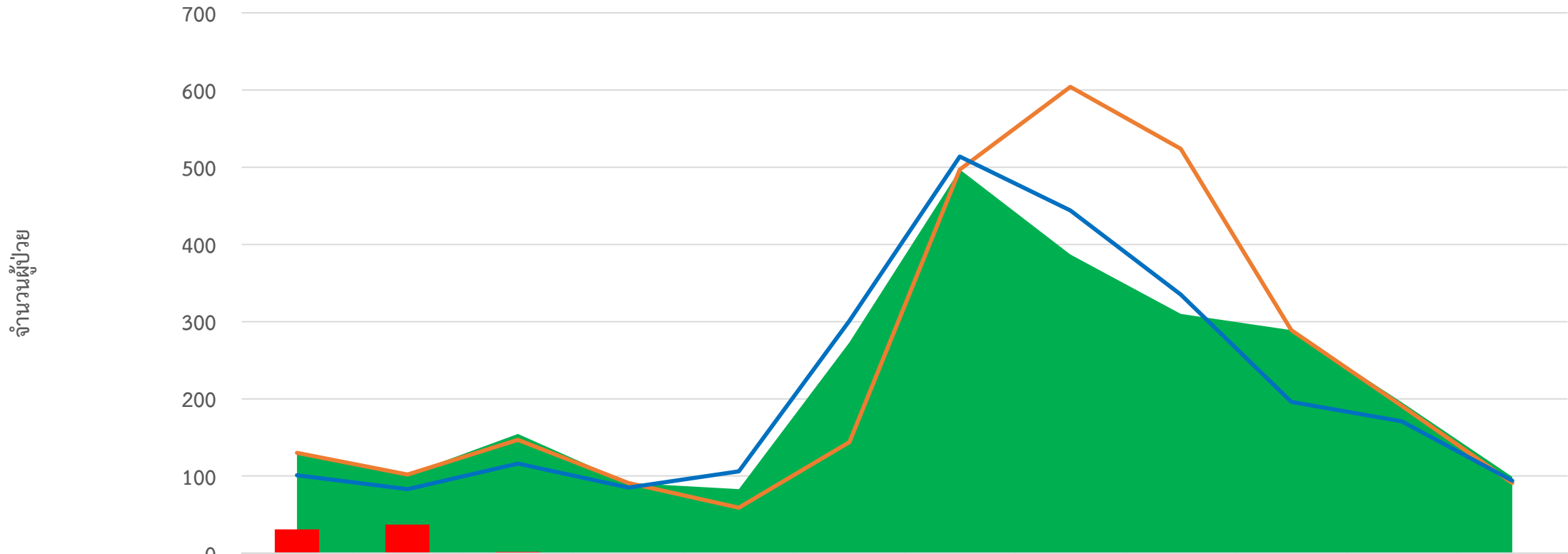
สัปดาห์ที่ 9  
ปี 2564

ข้อมูล ณ วันที่  
10 มีนาคม 2564

# สถานการณ์ ไข้เลือดออก

เขต 3	ป่วย(ราย)	ตาย(ราย)	อัตราป่วยต่อแสน	อัตราป่วยตาย(%)	ลำดับของประเทศ
ชัยนาท	2 (+0)	0	0.61	0.00	49
นครสวรรค์	52 (+4)	0	4.90	0.00	8
อุทัยธานี	2 (+0)	0	0.61	0.00	50
พิจิตร	11 (+3)	0	2.05	0.00	23
กำแพงเพชร	3 (+2)	0	0.41	0.00	58
<b>เขตสุขภาพ</b>	<b>70 (+9)</b>	<b>0</b>	<b>2.35</b>	<b>0.00</b>	<b>5</b>

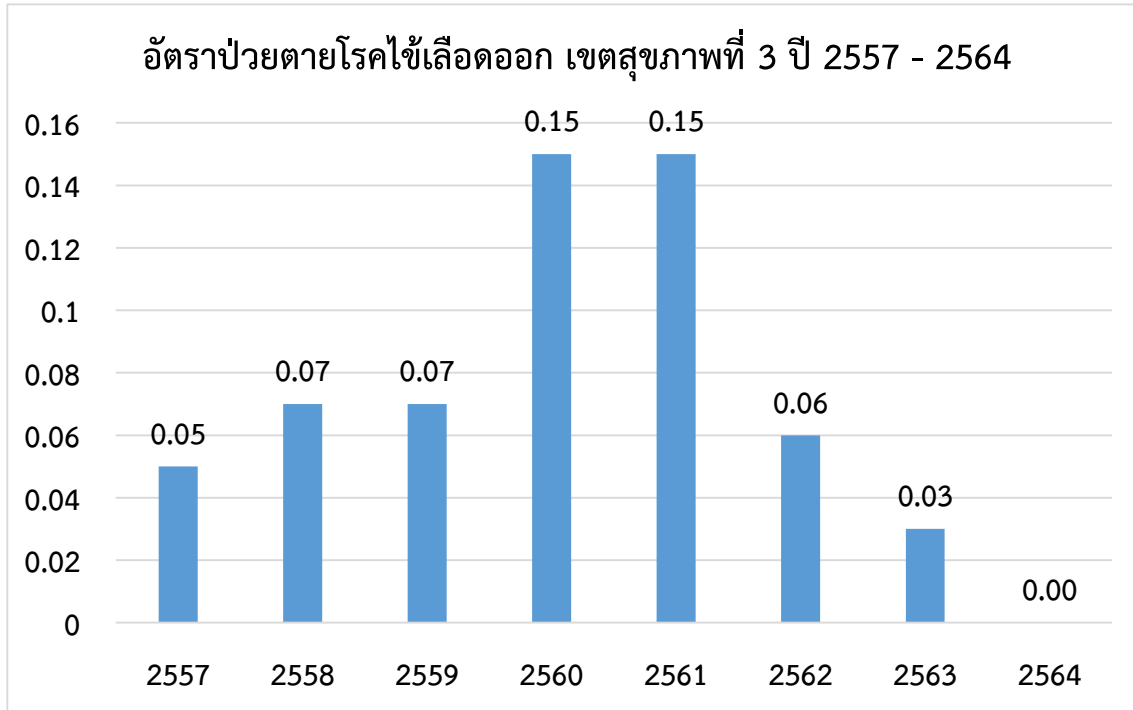
## จำนวนผู้ป่วยไข้เลือดออกรายเดือน เขตสุขภาพที่ 3



	ม.ค.	ก.พ.	มี.ค.	เม.ย.	พ.ค.	มิ.ย.	ก.ค.	ส.ค.	ก.ย.	ต.ค.	พ.ย.	ธ.ค.
Median	130	102	154.5	91	83	273	497	387	310	289	195.5	99
2564	31	37	2	0	0	0	0	0	0	0	0	0
2563	130	102	147	91	59	144	497	604	524	289	191	91
พยากรณ์โรค ปี 2564	101	83	116	85	106	301	514	444	335	196	171	94

ที่มา: รายงาน 506 กองระบาดวิทยา ณ วันที่ 10 มี.ค. 2564

## สถานการณ์การเสียชีวิตด้วยโรคไข้เลือดออก เขตสุขภาพที่ 3



### จำนวนผู้เสียชีวิตโรคไข้เลือดออกเขตสุขภาพที่ 3 ปี 2557 - 2564

จังหวัด	2557	2558	2559	2560	2561	2562	2563	2564
กำแพงเพชร	1	1	0	2	2	1	0	0
ชัยนาท	0	1	0	0	0	1	0	0
พิจิตร	0	0	1	1	2	0	0	0
นครสวรรค์	0	3	0	0	5	0	1	0
อุทัยธานี	0	0	0	0	0	0	0	0
<b>รวม</b>	<b>1</b>	<b>5</b>	<b>1</b>	<b>3</b>	<b>9</b>	<b>2</b>	<b>1</b>	<b>0</b>

อำเภอที่มีอัตราป่วยโรคไข้เลือดออกสูงสุด 10 อันดับแรก  
ใน 4 สัปดาห์ล่าสุด (สัปดาห์ที่ 5 – 8 ปี 64 )

อันดับ	จังหวัด	อำเภอ	จำนวน ผู้ป่วย	อัตราป่วยต่อ ประชากร 100,000 คน
1	นครสวรรค์	เมืองนครสวรรค์	13	5.32
2	นครสวรรค์	ตากฟ้า	2	4.93
3	นครสวรรค์	บรรพตพิสัย	4	4.62
4	นครสวรรค์	ท่าตะโก	2	2.99
5	นครสวรรค์	ไพศาลี	2	2.79
6	ชัยนาท	สรรพยา	1	2.37
7	พิจิตร	สามง่าม	1	2.36
8	พิจิตร	โพธิ์ประทับช้าง	1	2.26
9	พิจิตร	โพทะเล	1	1.67
10	พิจิตร	ตะพานหิน	1	1.49

ที่มา : โปรแกรมทันระบาด ณ วันที่ 3 มี.ค. 2564

อำเภอที่มีอัตราป่วยโรคไข้เลือดออกสูงสุด 10 อันดับแรก  
ใน 4 สัปดาห์ล่าสุด (สัปดาห์ที่ 6 – 9 ปี 64 )

อันดับ	จังหวัด	อำเภอ	จำนวน ผู้ป่วย	อัตราป่วยต่อ ประชากร 100,000 คน
1	นครสวรรค์	บรรพตพิสัย	5	5.78
2	นครสวรรค์	เมืองนครสวรรค์	14	5.73
3	พิจิตร	โพทะเล	2	3.35
4	นครสวรรค์	ท่าตะโก	2	2.99
5	นครสวรรค์	ไพศาลี	2	2.79
6	นครสวรรค์	ตากฟ้า	1	2.47
7	ชัยนาท	สรรพยา	1	2.37
8	พิจิตร	โพธิ์ประทับช้าง	1	2.26
9	พิจิตร	เมืองพิจิตร	2	1.83
10	กำแพงเพชร	พรานกระต่าย	1	1.41

ที่มา : โปรแกรมทันระบาด ณ วันที่ 10 มี.ค. 2564

อำเภอที่มีอัตราป่วยสะสมโรคไข้เลือดออกสูงสุด 10 อันดับแรก  
(สัปดาห์ที่ 8)

อันดับ	จังหวัด	อำเภอ	จำนวนผู้ป่วยสะสม	อัตราป่วยสะสมต่อประชากรแสนคน
1	นครสวรรค์	เมือง	19	7.55
2	นครสวรรค์	ตากฟ้า	3	7.31
3	นครสวรรค์	ไพศาลี	4	5.66
4	นครสวรรค์	บรรพตพิสัย	4	4.43
5	นครสวรรค์	ท่าตะโก	3	4.28
6	พิจิตร	โพทะเล	2	3.38
7	นครสวรรค์	โกรกพระ	1	2.84
8	นครสวรรค์	ตากถ้ำ	3	2.61
9	ชัยนาท	สรรพยา	1	2.39
10	พิจิตร	สามง่าม	1	2.38

ที่มา: รายงาน 506 สคร.3 ณ 3 มี.ค. 2564

อำเภอที่มีอัตราป่วยสะสมโรคไข้เลือดออกสูงสุด 10 อันดับแรก  
(สัปดาห์ที่ 9)

อันดับ	จังหวัด	อำเภอ	จำนวนผู้ป่วยสะสม	อัตราป่วยสะสมต่อประชากรแสนคน
1	เมือง	นครสวรรค์	21	8.35
2	ตากฟ้า	นครสวรรค์	3	7.31
3	ไพศาลี	นครสวรรค์	4	5.66
4	บรรพตพิสัย	นครสวรรค์	5	5.53
5	โพทะเล	พิจิตร	3	5.07
6	โพธิ์ประทับช้าง	พิจิตร	2	4.59
7	ท่าตะโก	นครสวรรค์	3	4.28
8	ตากถ้ำ	นครสวรรค์	4	3.48
9	โกรกพระ	นครสวรรค์	1	2.84
10	เมือง	พิจิตร	3	2.76

ที่มา: รายงาน 506 สคร.3 ณ วันที่ 10 มี.ค. 2564



จังหวัดที่มีอัตราป่วยสะสมสูงสุด 10 อันดับแรก ในช่วง 4 สัปดาห์ที่ผ่านมา  
( 31 มกราคม - 27 กุมภาพันธ์ 2564 )

อันดับ	จังหวัด	จำนวนป่วย(ราย)	อัตราป่วย (ต่อแสนประชากร)
1	ระนอง	9	4.67
2	กรุงเทพฯ	208	3.67
3	แม่ฮ่องสอน	9	3.18
4	ชุมพร	16	3.13
5	นครสวรรค์	27	2.54
6	สุพรรณบุรี	21	2.48
7	ระยอง	17	2.33
8	ชลบุรี	33	2.13
9	สมุทรสงคราม	4	2.07
10	สุโขทัย	12	2.01

หมายเหตุ ข้อมูลในช่วงสัปดาห์ล่าสุดอาจมีความล่าช้าของการรายงาน จึงไม่นำข้อมูลมาใช้ในการวิเคราะห์  
ที่มา: กองโรคติดต่อฯ โดยแมลง วันที่ 10 มี.ค. 2564



# เป้าหมายลดโรคไข้เลือดออก เขตสุขภาพ ที่ 3

	ปี 2560	ปี 2561	ปี 2562	ปี 2563	ปี 2564
เป้าหมาย: ลดอัตราป่วยโรค ไข้เลือดออก	ไม่น้อยกว่า ร้อยละ 16 ของค้ำชัญฐาน ย้อนหลัง 5 ปี (พ.ศ.2555-2559)	ไม่น้อยกว่า ร้อยละ 10 ของค้ำชัญฐาน ย้อนหลัง 5 ปี (พ.ศ.2556-2560)	ไม่น้อยกว่า ร้อยละ 15 ของค้ำชัญฐาน ย้อนหลัง 5 ปี (พ.ศ.2557-2561)	ไม่น้อยกว่า ร้อยละ 20 ของค้ำชัญฐาน ย้อนหลัง 5 ปี (พ.ศ.2558-2562)	ไม่น้อยกว่า ร้อยละ 25 ของค้ำชัญฐาน ย้อนหลัง 5 ปี (พ.ศ.2559-2563)
ค้ำชัญฐานย้อนหลัง5ปี	154.25	68.74	68.74	107.83	107.83
ค่าเป้าหมาย	129.57	61.87	58.43	86.27	80.87
ผลงาน	64.57	197.42	107.80	95.88	2.35
เป้าหมาย: อัตราป่วยตาย	ร้อยละ 0.15	ไม่เกินร้อยละ 0.11	ไม่เกินร้อยละ 0.10	ไม่เกินร้อยละ 0.10	ไม่เกินร้อยละ 0.10
ผลงาน	0.15	0.15	0.06	0.03	00.00



# เป้าหมายลดโรคไข้เลือดออก เขตสุขภาพ ที่ 3 ปี2564

	เขต3	ชัยนาท	นครสวรรค์	อุทัยธานี	พิจิตร	กำแพงเพชร
เป้าหมาย: ลดอัตราป่วยโรค ไข้เลือดออก						
ไม่น้อยกว่า ร้อยละ 25 ของค้ำขวัญฐานย้อนหลัง 5 ปี (พ.ศ.2559-2563)	107.83	59.08	131.35	188.42	102.27	68.42
ค่าเป้าหมาย	80.87	44.31	105.08	141.32	76.70	51.32
ผลงาน	2.35	0.61	4.90	0.61	2.05	0.41
เป้าหมาย: อัตราป่วยตาย			อัตราป่วยตาย	ไม่เกินร้อยละ 0.10		
ผลงาน	0.00	0.00	0.00	0.00	0.00	0.00

**Thank you**

