



สถานการณ์โรคไข้เลือดออก

เขตสุขภาพที่ 3



งานโรคติดต่อนำโดยแมลง



สำนักงานป้องกันควบคุมโรคที่ 3 จังหวัดนครสวรรค์



เบอร์โทร : 056-221822 ต่อ 152



E-mail : vbd.dpc3@gmail.com

สัปดาห์ที่ 10
ปี 2564

ข้อมูล ณ วันที่
17 มีนาคม 2564

สถานการณ์

ไข้เลือดออก

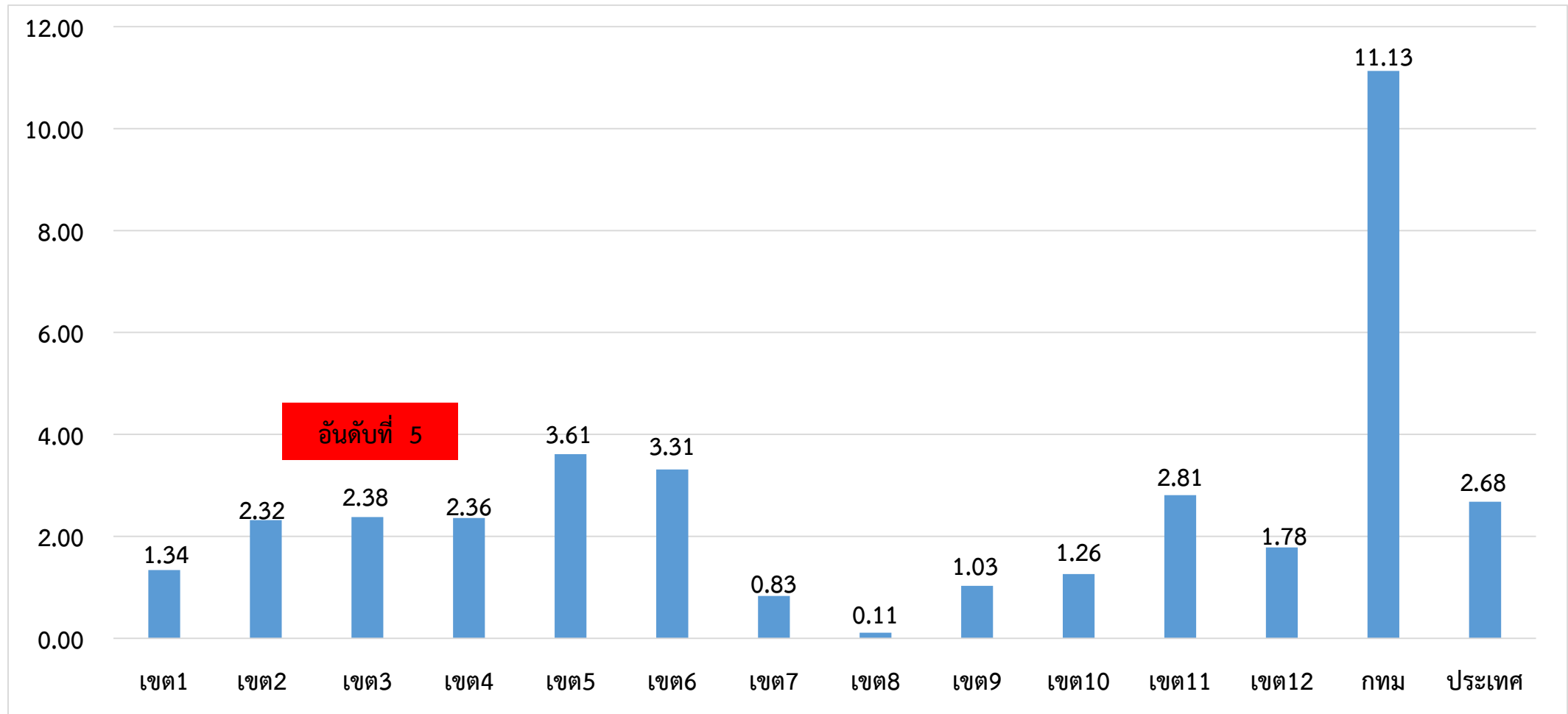
ระดับประเทศ	2564	2563	2562	2561	2560	2559
ป่วย(ราย)	1,779	7,858	13,768	5,663	6,706	12,708
ตาย(ราย)	1	5	18	10	9	11
อัตราป่วยต่อแสน	2.68	11.82	20.71	8.54	10.15	19.30
อัตราป่วยตาย%	0.06	0.06	0.13	0.18	0.13	0.09

มีรายงานผู้ป่วยเพิ่มขึ้นจากสัปดาห์ที่ผ่านมา +158 ราย
ณ ช่วงเวลาเดียวกัน ปี 2564 มีรายงานผู้ป่วยน้อยกว่าปี 2563 ร้อยละ 81

ที่มา: รายงานกองโรคติดต่อฯ โดยแมลง ณ วันที่ 17 มี.ค. 2564

สถานการณ์โรคไข้เลือดออก จำแนกรายเขตสุขภาพ ตั้งแต่วันที่ 1 มกราคม – 17 มีนาคม 2564

อัตราป่วยต่อแสนประชากร



ที่มา: รายงาน 506 กองระบาดวิทยา ณ วันที่ 17 มี.ค. 2564

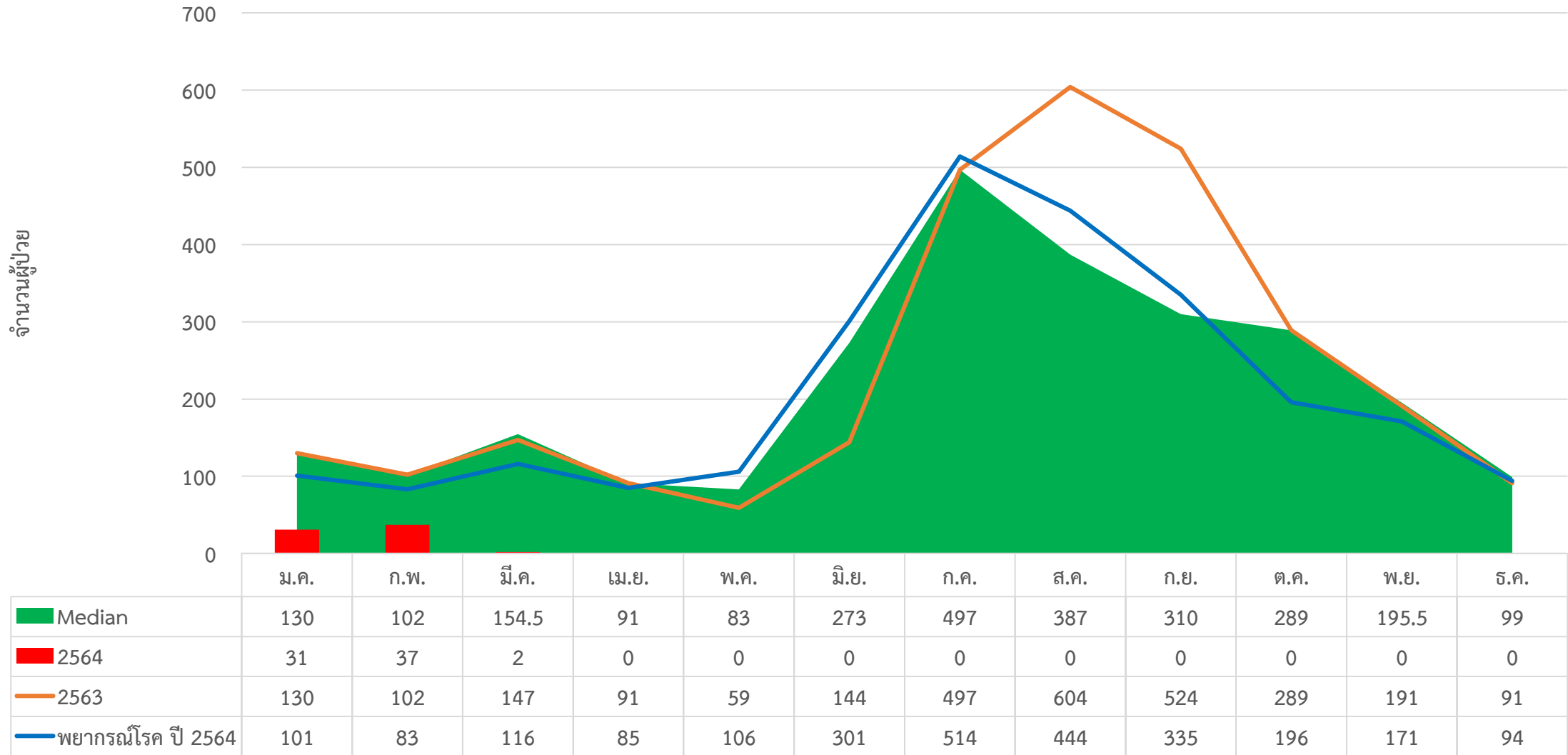
สัปดาห์ที่ 10
ปี 2564

ข้อมูล ณ วันที่
17 มีนาคม 2564

สถานการณ์ ไข้เลือดออก

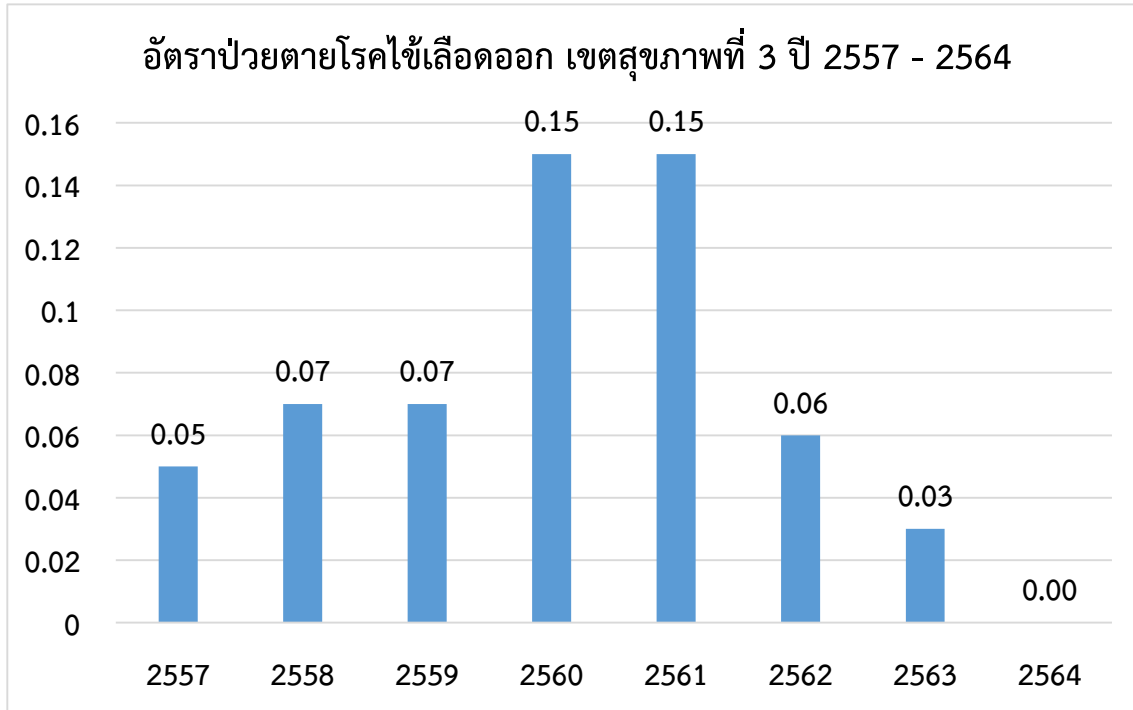
เขต 3	ป่วย(ราย)	ตาย(ราย)	อัตราป่วยต่อแสน	อัตราป่วยตาย(%)	ลำดับของประเทศ
ชัยนาท	3 (+0)	0	0.91	0.00	43
นครสวรรค์	51 (+4)	0	4.80	0.00	10
อุทัยธานี	2 (+0)	0	0.61	0.00	54
พิจิตร	12 (+3)	0	2.23	0.00	23
กำแพงเพชร	3 (+2)	0	0.41	0.00	60
เขตสุขภาพ	70 (+9)	0	2.35	0.00	5

จำนวนผู้ป่วยไข้เลือดออกรายเดือน เขตสุขภาพที่ 3



ที่มา: รายงาน 506 กองระบาดวิทยา ณ วันที่ 17 มี.ค. 2564

สถานการณ์การเสียชีวิตด้วยโรคไข้เลือดออก เขตสุขภาพที่ 3



จำนวนผู้เสียชีวิตโรคไข้เลือดออกเขตสุขภาพที่ 3 ปี 2557 - 2564

จังหวัด	2557	2558	2559	2560	2561	2562	2563	2564
กำแพงเพชร	1	1	0	2	2	1	0	0
ชัยนาท	0	1	0	0	0	1	0	0
พิจิตร	0	0	1	1	2	0	0	0
นครสวรรค์	0	3	0	0	5	0	1	0
อุทัยธานี	0	0	0	0	0	0	0	0
รวม	1	5	1	3	9	2	1	0

อำเภอที่มีอัตราป่วยโรคไข้เลือดออกสูงสุด 10 อันดับแรก
ใน 4 สัปดาห์ล่าสุด (สัปดาห์ที่ 6 – 9 ปี 64)

อันดับ	จังหวัด	อำเภอ	จำนวน ผู้ป่วย	อัตราป่วยต่อ ประชากร 100,000 คน
1	นครสวรรค์	บรรพตพิสัย	5	5.78
2	นครสวรรค์	เมืองนครสวรรค์	14	5.73
3	พิจิตร	โพทะเล	2	3.35
4	นครสวรรค์	ท่าตะโก	2	2.99
5	นครสวรรค์	ไพศาลี	2	2.79
6	นครสวรรค์	ตากฟ้า	1	2.47
7	ชัยนาท	สรรพยา	1	2.37
8	พิจิตร	โพธิ์ประทับช้าง	1	2.26
9	พิจิตร	เมืองพิจิตร	2	1.83
10	กำแพงเพชร	พรานกระต่าย	1	1.41

ที่มา : โปรแกรมทันระดับ ณ วันที่ 10 มี.ค. 2564

อำเภอที่มีอัตราป่วยโรคไข้เลือดออกสูงสุด 10 อันดับแรก
ใน 4 สัปดาห์ล่าสุด (สัปดาห์ที่ 7 – 10 ปี 64)

อันดับ	จังหวัด	อำเภอ	จำนวน ผู้ป่วย	อัตราป่วยต่อ ประชากร 100,000 คน
1	นครสวรรค์	บรรพตพิสัย	5	5.78
2	ชัยนาท	สรรพยา	2	4.74
3	พิจิตร	โพธิ์ประทับช้าง	2	4.52
4	นครสวรรค์	เมืองนครสวรรค์	10	4.09
5	พิจิตร	โพทะเล	2	3.35
6	นครสวรรค์	ไพศาลี	2	2.79
7	นครสวรรค์	ตากฟ้า	1	2.47
8	นครสวรรค์	พยุหะคีรี	1	1.62
9	กำแพงเพชร	พรานกระต่าย	1	1.41
10	พิจิตร	เมืองพิจิตร	1	0.91

ที่มา : โปรแกรมทันระดับ ณ วันที่ 17 มี.ค. 2564

อำเภอที่มีอัตราป่วยสะสมโรคไข้เลือดออกสูงสุด 10 อันดับแรก
(สัปดาห์ที่ 9)

อันดับ	จังหวัด	อำเภอ	จำนวนผู้ป่วยสะสม	อัตราป่วยสะสมต่อประชากรแสนคน
1	เมือง	นครสวรรค์	21	8.35
2	ตากฟ้า	นครสวรรค์	3	7.31
3	ไพศาลี	นครสวรรค์	4	5.66
4	บรรพตพิสัย	นครสวรรค์	5	5.53
5	โพทะเล	พิจิตร	3	5.07
6	โพธิ์ประทับช้าง	พิจิตร	2	4.59
7	ท่าตะโก	นครสวรรค์	3	4.28
8	ตากถี	นครสวรรค์	4	3.48
9	โกรพระ	นครสวรรค์	1	2.84
10	เมือง	พิจิตร	3	2.76

ที่มา: รายงาน 506 สคร.3 ณ 10 มี.ค. 2564

อำเภอที่มีอัตราป่วยสะสมโรคไข้เลือดออกสูงสุด 10 อันดับแรก
(สัปดาห์ที่ 10)

อันดับ	จังหวัด	อำเภอ	จำนวนผู้ป่วยสะสม	อัตราป่วยสะสมต่อประชากรแสนคน
1	นครสวรรค์	ตากฟ้า	4	11.68
2	นครสวรรค์	เมือง	21	8.82
3	นครสวรรค์	ไพศาลี	5	7.08
4	พิจิตร	โพธิ์ประทับช้าง	3	6.88
5	นครสวรรค์	บรรพตพิสัย	5	6.16
6	พิจิตร	โพทะเล	3	5.07
7	ชัยนาท	สรรพยา	2	4.77
8	นครสวรรค์	พยุหะคีรี	2	3.36
9	นครสวรรค์	ตากถี	3	3.18
10	พิจิตร	เมือง	3	2.76

ที่มา: รายงาน 506 สคร.3 ณ วันที่ 17 มี.ค. 2564

จังหวัดที่มีอัตราป่วยสะสมสูงสุด 10 อันดับแรก ในช่วง 4 สัปดาห์ที่ผ่านมา
(7 กุมภาพันธ์ - 6 มีนาคม 2564)

อันดับ	จังหวัด	จำนวนป่วย(ราย)	อัตราป่วย (ต่อแสนประชากร)
1	ระนอง	8	4.15
2	กรุงเทพฯ	198	3.49
3	ชุมพร	15	2.93
4	สุพรรณบุรี	22	2.60
5	ระยอง	16	2.19
6	นครสวรรค์	23	2.17
7	แม่ฮ่องสอน	6	2.12
8	สมุทรสงคราม	4	2.07
9	ชลบุรี	30	1.94
10	นนทบุรี	24	1.91

หมายเหตุ ข้อมูลในช่วงสี่ปดาห์ล่าสุดอาจมีความล่าช้าของการรายงาน จึงไม่นำข้อมูลมาใช้ในการวิเคราะห์
ที่มา: กองโรคติดต่อฯ โดยแมลง วันที่ 17 มี.ค. 2564



เป้าหมายลดโรคไข้เลือดออก เขตสุขภาพ ที่ 3

	ปี 2560	ปี 2561	ปี 2562	ปี 2563	ปี 2564
เป้าหมาย: ลดอัตราป่วยโรค ไข้เลือดออก	ไม่น้อยกว่า ร้อยละ 16 ของค้ำชัญฐาน ย้อนหลัง 5 ปี (พ.ศ.2555-2559)	ไม่น้อยกว่า ร้อยละ 10 ของค้ำชัญฐาน ย้อนหลัง 5 ปี (พ.ศ.2556-2560)	ไม่น้อยกว่า ร้อยละ 15 ของค้ำชัญฐาน ย้อนหลัง 5 ปี (พ.ศ.2557-2561)	ไม่น้อยกว่า ร้อยละ 20 ของค้ำชัญฐาน ย้อนหลัง 5 ปี (พ.ศ.2558-2562)	ไม่น้อยกว่า ร้อยละ 25 ของค้ำชัญฐาน ย้อนหลัง 5 ปี (พ.ศ.2559-2563)
ค้ำชัญฐานย้อนหลัง5ปี	154.25	68.74	68.74	107.83	107.83
ค่าเป้าหมาย	129.57	61.87	58.43	86.27	80.87
ผลงาน	64.57	197.42	107.80	95.88	2.38
เป้าหมาย: อัตราป่วยตาย	ร้อยละ 0.15	ไม่เกินร้อยละ 0.11	ไม่เกินร้อยละ 0.10	ไม่เกินร้อยละ 0.10	ไม่เกินร้อยละ 0.10
ผลงาน	0.15	0.15	0.06	0.03	00.00



เป้าหมายลดโรคไข้เลือดออก เขตสุขภาพ ที่ 3 ปี2564

	เขต3	ชัยนาท	นครสวรรค์	อุทัยธานี	พิจิตร	กำแพงเพชร
เป้าหมาย: ลดอัตราป่วยโรค ไข้เลือดออก	ไม่น้อยกว่าร้อยละ 25 ของค้ำมัญฐานย้อนหลัง 5 ปี (พ.ศ.2559-2563)					
ไม่น้อยกว่า ร้อยละ 25 ของค้ำมัญฐานย้อนหลัง 5 ปี (พ.ศ.2559-2563)	107.83	59.08	131.35	188.42	102.27	68.42
ค่าเป้าหมาย	80.87	44.31	105.08	141.32	76.70	51.32
ผลงาน	2.38	0.92	4.80	0.61	2.23	0.41
เป้าหมาย: อัตราป่วยตาย	อัตราป่วยตาย ไม่เกินร้อยละ 0.10					
ผลงาน	0.00	0.00	0.00	0.00	0.00	0.00

Thank you

