



# สถานการณ์โรคไข้เลือดออก

## เขตสุขภาพที่ 3



งานโรคติดต่อนำโดยแมลง



สำนักงานป้องกันควบคุมโรคที่ 3 จังหวัดนครสวรรค์



เบอร์โทร : 056-221822 ต่อ 152



E-mail : [vbd.dpc3@gmail.com](mailto:vbd.dpc3@gmail.com)

สัปดาห์ที่ 5  
ปี 2564

ข้อมูล ณ วันที่  
10 กุมภาพันธ์ 2564

# สถานการณ์

## ไข้เลือดออก

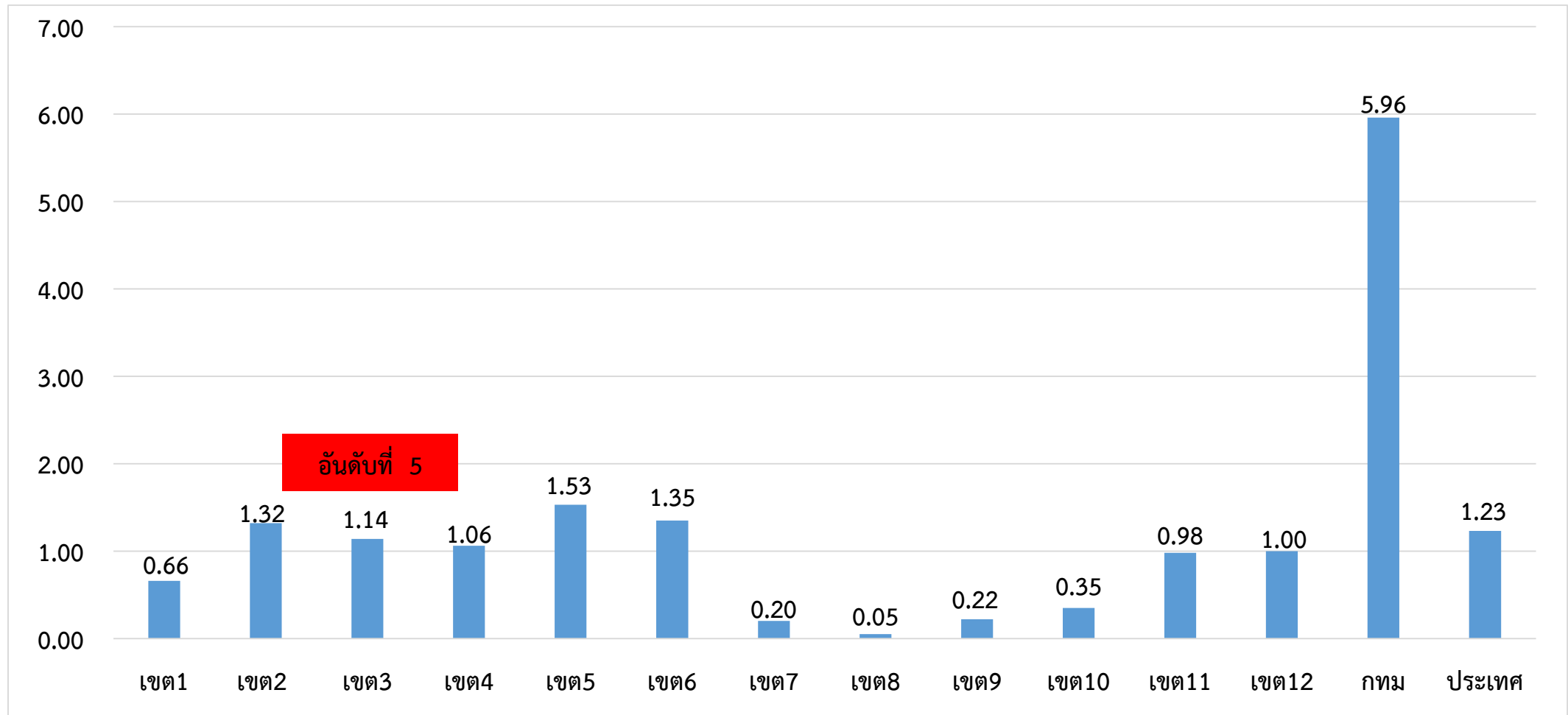
ระดับประเทศ	2564	2563	2562	2561	2560	2559
ป่วย(ราย)	818	4,678	7,357	3,006	3,842	8,059
ตาย(ราย)	0	4	7	9	7	7
อัตราป่วยต่อแสน	1.23	7.04	11.07	4.53	4.80	12.24
อัตราป่วยตาย%	0.00	0.09	0.10	0.30	0.18	0.09

มีรายงานผู้ป่วยเพิ่มขึ้นจากสัปดาห์ที่ผ่านมา +223 ราย  
ณ ช่วงเวลาเดียวกัน ปี 2564 มีรายงานผู้ป่วยน้อยกว่าปี 2563 ร้อยละ 83

ที่มา: รายงานกองโรคติดต่อฯ โดยแมลง ณ วันที่ 10 ก.พ. 2564

# สถานการณ์โรคไข้เลือดออก จำแนกรายเขตสุขภาพ ตั้งแต่วันที่ 1 - 10 กุมภาพันธ์ 2564

อัตราป่วยต่อแสนประชากร



ที่มา: รายงาน 506 กองระบาดวิทยา ณ วันที่ 10 ก.พ. 2564

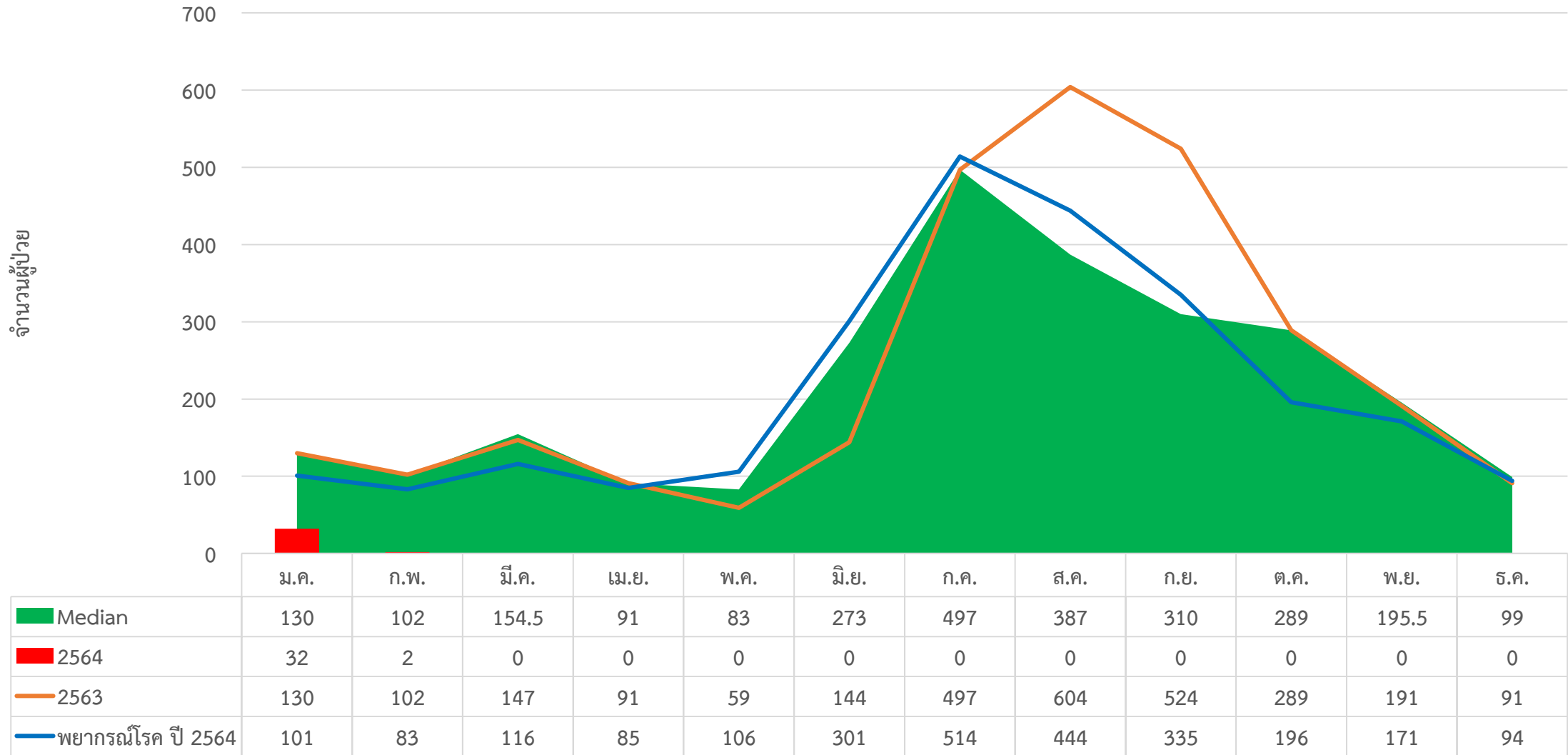
สัปดาห์ที่ 5  
ปี 2564

ข้อมูล ณ วันที่  
10 กุมภาพันธ์ 2564

# สถานการณ์ ไข้เลือดออก

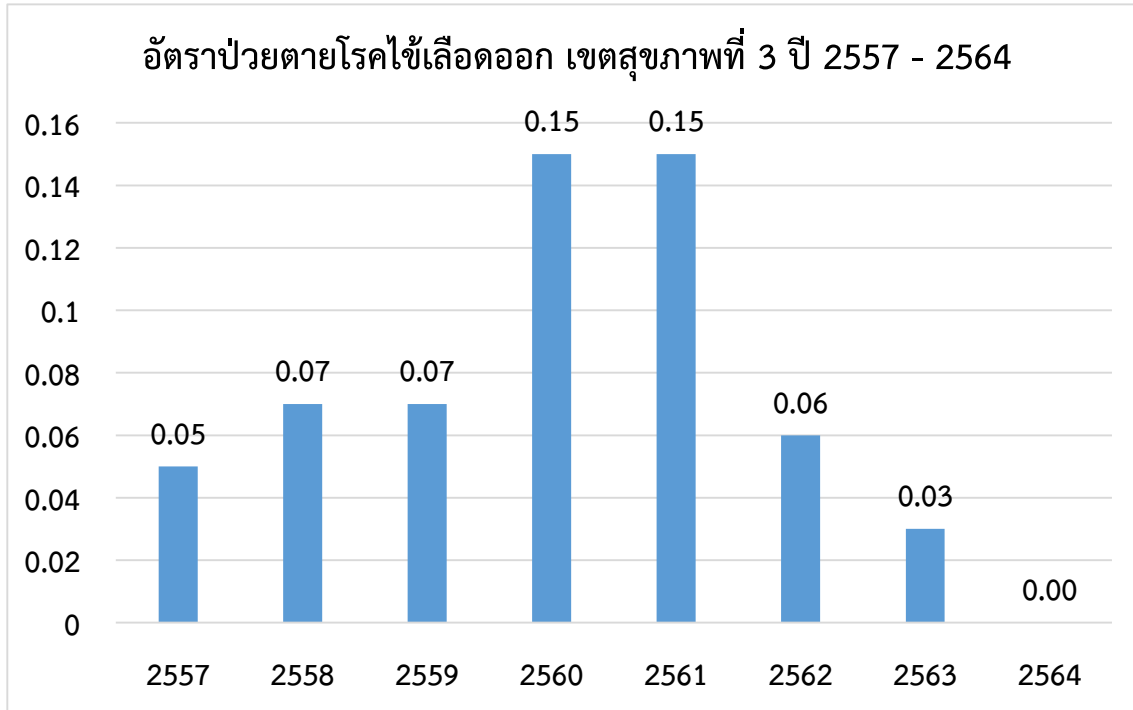
เขต 3	ป่วย(ราย)	ตาย(ราย)	อัตราป่วยต่อแสน	อัตราป่วยตาย(%)	ลำดับของประเทศ
ชัยนาท	0 (+0)	0	0.00	0.00	68
นครสวรรค์	28 (+3)	0	2.64	0.00	5
อุทัยธานี	2 (+0)	0	0.61	0.00	31
พิจิตร	4 (+1)	0	0.74	0.00	36
กำแพงเพชร	0 (+0)	0	0.00	0.00	69
<b>เขตสุขภาพ</b>	<b>34 (+4)</b>	<b>0</b>	<b>1.14</b>	<b>0.00</b>	<b>5</b>

## จำนวนผู้ป่วยไข้เลือดออกรายเดือน เขตสุขภาพที่ 3



ที่มา: รายงาน 506 กองระบาดวิทยา ณ วันที่ 10 ก.พ. 2564

## สถานการณ์การเสียชีวิตด้วยโรคไข้เลือดออก เขตสุขภาพที่ 3



### จำนวนผู้เสียชีวิตโรคไข้เลือดออกเขตสุขภาพที่ 3 ปี 2557 - 2564

จังหวัด	2557	2558	2559	2560	2561	2562	2563	2564
กำแพงเพชร	1	1	0	2	2	1	0	0
ชัยนาท	0	1	0	0	0	1	0	0
พิจิตร	0	0	1	1	2	0	0	0
นครสวรรค์	0	3	0	0	5	0	1	0
อุทัยธานี	0	0	0	0	0	0	0	0
<b>รวม</b>	<b>1</b>	<b>5</b>	<b>1</b>	<b>3</b>	<b>9</b>	<b>2</b>	<b>1</b>	<b>0</b>

อำเภอที่มีอัตราป่วยโรคไข้เลือดออกสูงสุด 10 อันดับแรก  
ใน 4 สัปดาห์ล่าสุด (สัปดาห์ที่ 1 - 4 ปี 64 )

อันดับ	จังหวัด	อำเภอ	จำนวน ผู้ป่วย	อัตราป่วยต่อ ประชากร 100,000 คน
1	นครสวรรค์	เมืองนครสวรรค์	7	2.86
2	นครสวรรค์	ไพศาลี	2	2.79
3	นครสวรรค์	ตากฟ้า	1	2.47
4	อุทัยธานี	เมืองอุทัยธานี	1	1.98
5	นครสวรรค์	ตากถี	2	1.85
6	พิจิตร	โพทะเล	1	1.67
7	นครสวรรค์	พยุหะคีรี	1	1.62
8	นครสวรรค์	ชุมแสง	1	1.55
9	อุทัยธานี	บ้านไร่	1	1.45
10	พิจิตร	เมืองพิจิตร	1	0.91

ที่มา : โปรแกรมทันระบาด ณ วันที่ 3 ก.พ. 2564

อำเภอที่มีอัตราป่วยโรคไข้เลือดออกสูงสุด 10 อันดับแรก  
ใน 4 สัปดาห์ล่าสุด (สัปดาห์ที่ 2 - 5 ปี 64 )

อันดับ	จังหวัด	อำเภอ	จำนวน ผู้ป่วย	อัตราป่วยต่อ ประชากร 100,000 คน
1	นครสวรรค์	เมืองนครสวรรค์	7	2.86
2	นครสวรรค์	ไพศาลี	2	2.79
3	นครสวรรค์	ตากฟ้า	1	2.47
4	อุทัยธานี	เมืองอุทัยธานี	1	1.98
5	นครสวรรค์	ตากถี	2	1.85
6	พิจิตร	โพทะเล	1	1.67
7	นครสวรรค์	พยุหะคีรี	1	1.62
8	นครสวรรค์	ชุมแสง	1	1.55
9	อุทัยธานี	บ้านไร่	1	1.45
10	พิจิตร	เมืองพิจิตร	1	0.91

ที่มา : โปรแกรมทันระบาด ณ วันที่ 10 ก.พ. 2564

อำเภอที่มีอัตราป่วยสะสมโรคไข้เลือดออกสูงสุด 10 อันดับแรก  
(สัปดาห์ที่ 4)

อันดับ	จังหวัด	อำเภอ	จำนวนผู้ป่วยสะสม	อัตราป่วยสะสมต่อประชากรแสนคน
1	นครสวรรค์	โกรกพระ	2	5.68
2	นครสวรรค์	ไพศาลี	4	5.66
3	นครสวรรค์	เมือง	13	5.17
4	นครสวรรค์	ตากฟ้า	2	4.87
5	พิจิตร	โพทะเล	2	3.38
6	ชัยนาท	สรรพยา	1	2.39
7	อุทัยธานี	เมือง	1	2.00
8	นครสวรรค์	ตากถ้ำ	2	1.74
9	นครสวรรค์	พยุหะคีรี	1	1.59
10	นครสวรรค์	ชุมแสง	1	1.46

ที่มา: รายงาน 506 สคร.3 ณ 3 ก.พ. 2564

อำเภอที่มีอัตราป่วยสะสมโรคไข้เลือดออกสูงสุด 10 อันดับแรก  
(สัปดาห์ที่ 5)

อันดับ	จังหวัด	อำเภอ	จำนวนผู้ป่วยสะสม	อัตราป่วยสะสมต่อประชากรแสนคน
1	นครสวรรค์	ตากฟ้า	3	7.31
2	นครสวรรค์	โกรกพระ	2	5.68
3	นครสวรรค์	ไพศาลี	4	5.66
4	นครสวรรค์	เมือง	13	5.17
5	พิจิตร	โพทะเล	2	3.38
6	นครสวรรค์	ตากถ้ำ	3	2.61
7	อุทัยธานี	เมือง	1	2.00
8	นครสวรรค์	พยุหะคีรี	1	1.59
9	พิจิตร	ตะพานหิน	1	1.51
10	นครสวรรค์	ชุมแสง	1	1.46

ที่มา: รายงาน 506 สคร.3 ณ วันที่ 10 ก.พ. 2564



จังหวัดที่มีอัตราป่วยสะสมสูงสุด 10 อันดับแรก ในช่วง 4 สัปดาห์ที่ผ่านมา  
(27 ธันวาคม 2563 – 23 มกราคม 2564 )

อันดับ	จังหวัด	จำนวนป่วย(ราย)	อัตราป่วย (ต่อแสนประชากร)
1	กรุงเทพฯ	314	5.54
2	แม่ฮ่องสอน	12	4.24
3	นครปฐม	24	2.61
4	ระนอง	5	2.60
5	สุพรรณบุรี	19	2.24
6	กระบี่	10	2.10
7	นครสวรรค์	22	2.07
8	ชลบุรี	32	2.07
9	เพชรบุรี	10	2.06
10	ระยอง	15	2.06

หมายเหตุ ข้อมูลในช่วงสัปดาห์ล่าสุดอาจมีความล่าช้าของการรายงาน จึงไม่นำข้อมูลมาใช้ในการวิเคราะห์  
ที่มา: กองโรคติดต่อฯ โดยแมลง วันที่ 10 ก.พ. 2564



# เป้าหมายลดโรคไข้เลือดออก เขตสุขภาพ ที่ 3

	ปี 2560	ปี 2561	ปี 2562	ปี 2563	ปี 2564
เป้าหมาย: ลดอัตราป่วยโรค ไข้เลือดออก	ไม่น้อยกว่า ร้อยละ 16 ของค้ำชัญฐาน ย้อนหลัง 5 ปี (พ.ศ.2555-2559)	ไม่น้อยกว่า ร้อยละ 10 ของค้ำชัญฐาน ย้อนหลัง 5 ปี (พ.ศ.2556-2560)	ไม่น้อยกว่า ร้อยละ 15 ของค้ำชัญฐาน ย้อนหลัง 5 ปี (พ.ศ.2557-2561)	ไม่น้อยกว่า ร้อยละ 20 ของค้ำชัญฐาน ย้อนหลัง 5 ปี (พ.ศ.2558-2562)	ไม่น้อยกว่า ร้อยละ 25 ของค้ำชัญฐาน ย้อนหลัง 5 ปี (พ.ศ.2559-2563)
ค้ำชัญฐานย้อนหลัง5ปี	154.25	68.74	68.74	107.83	107.83
ค่าเป้าหมาย	129.57	61.87	58.43	86.27	80.87
ผลงาน	64.57	197.42	107.80	95.88	1.14
เป้าหมาย: อัตราป่วยตาย	ร้อยละ 0.15	ไม่เกินร้อยละ 0.11	ไม่เกินร้อยละ 0.10	ไม่เกินร้อยละ 0.10	ไม่เกินร้อยละ 0.10
ผลงาน	0.15	0.15	0.06	0.03	00.00



# เป้าหมายลดโรคไข้เลือดออก เขตสุขภาพ ที่ 3 ปี2564

	เขต3	ชัยนาท	นครสวรรค์	อุทัยธานี	พิจิตร	กำแพงเพชร
เป้าหมาย: ลดอัตราป่วยโรค ไข้เลือดออก	ไม่น้อยกว่าร้อยละ 25 ของค่ามัธยฐานย้อนหลัง 5 ปี (พ.ศ.2559-2563)					
ไม่น้อยกว่า ร้อยละ 25 ของค่ามัธยฐานย้อนหลัง 5 ปี (พ.ศ.2559-2563)	107.83	59.08	131.35	188.42	102.27	68.42
ค่าเป้าหมาย	80.87	44.31	105.08	141.32	76.70	51.32
ผลงาน	1.14	0.00	2.64	0.61	0.74	00.00
เป้าหมาย: อัตราป่วยตาย	อัตราป่วยตาย ไม่เกินร้อยละ 0.10					
ผลงาน	0.00	0.00	0.00	0.00	0.00	0.00

**Thank you**

