



สถานการณ์โรคไข้เลือดออก

เขตสุขภาพที่ 3

 งานโรคติดต่อนำโดยแมลง

 สำนักงานป้องกันควบคุมโรคที่ 3 จังหวัดนครสวรรค์

 เบอร์โทร : 056-221822 ต่อ 151

 E-mail : vbd.dpc3@gmail.com

สัปดาห์ที่ 4
ปี 2564

ข้อมูล ณ วันที่
3 กุมภาพันธ์ 2564

สถานการณ์

ไข้เลือดออก

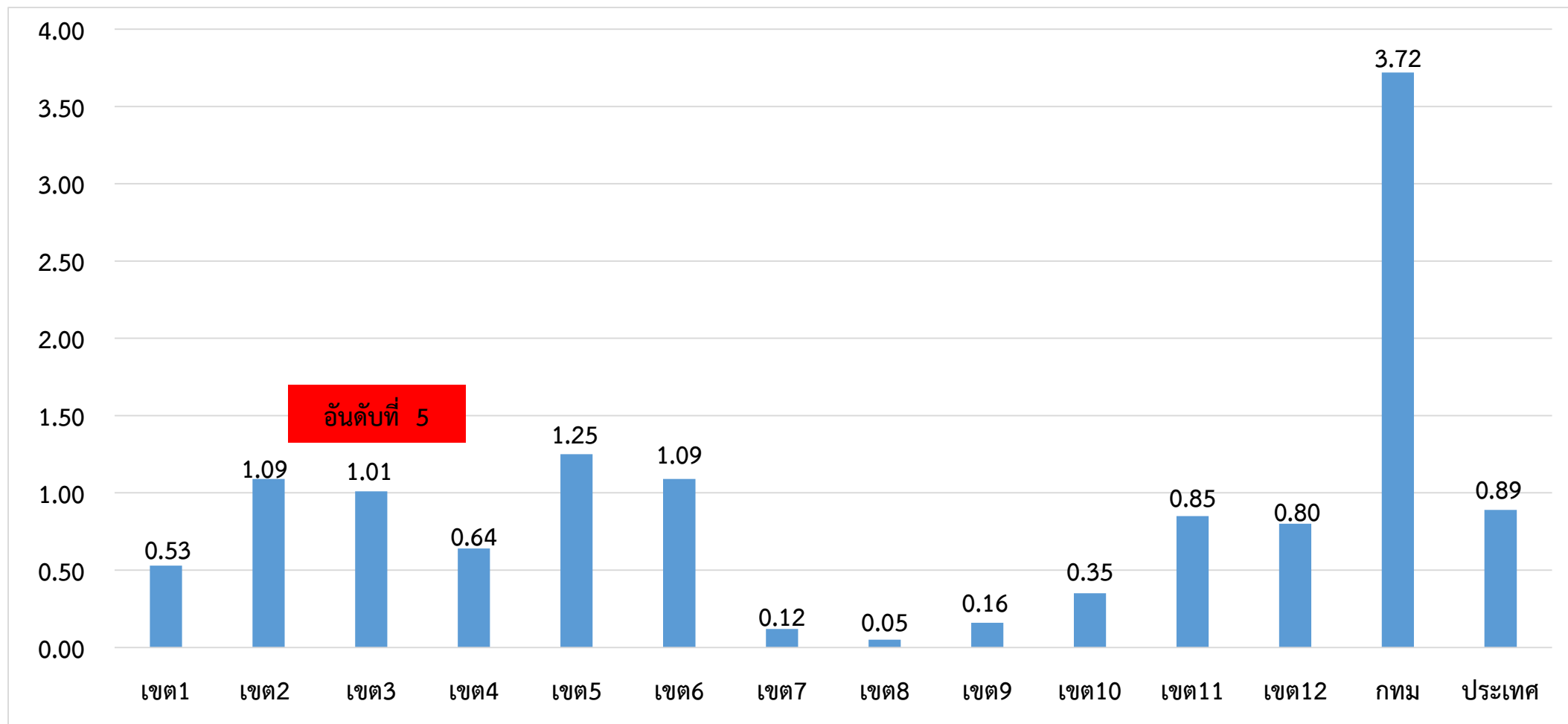
ระดับประเทศ	2564	2563	2562	2561	2560	2559
ป่วย(ราย)	595	3,994	6,173	2,509	3,169	6,910
ตาย(ราย)	0	3	5	8	6	7
อัตราป่วยต่อแสน	0.89	6.01	9.28	3.78	4.80	10.50
อัตราป่วยตาย%	0.00	0.08	0.8	0.32	0.19	0.10

มีรายงานผู้ป่วยเพิ่มขึ้นจากสัปดาห์ที่ผ่านมา +290ราย
ณ ช่วงเวลาเดียวกัน ปี 2564 มีรายงานผู้ป่วยน้อยกว่าปี 2563 ร้อยละ 85

ที่มา: รายงานกองโรคติดต่อฯ โดยแมลง ณ วันที่ 3 ก.พ. 2564

สถานการณ์โรคไข้เลือดออก จำแนกรายเขตสุขภาพ ตั้งแต่วันที่ 1 - 3 กุมภาพันธ์ 2564

อัตราป่วยต่อแสนประชากร



ที่มา: รายงาน 506 กองระบาดวิทยา ณ วันที่ 3 ก.พ. 2564

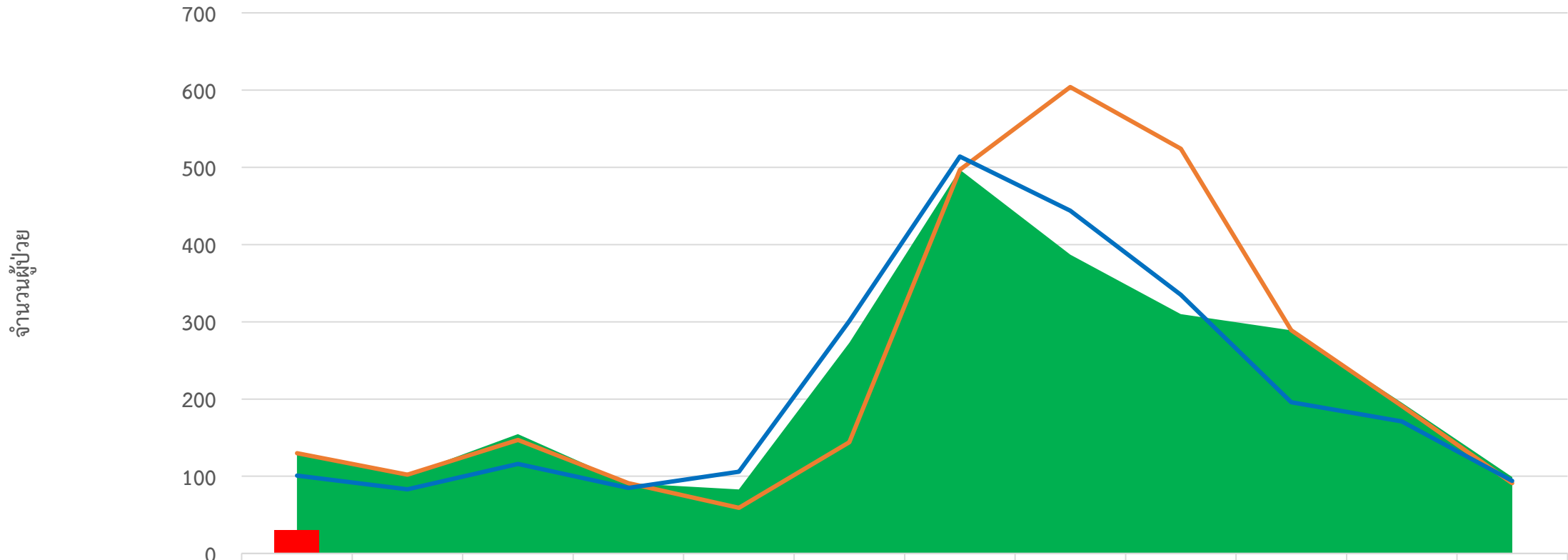
สัปดาห์ที่ 4
ปี 2564

ข้อมูล ณ วันที่
3 กุมภาพันธ์ 2564

สถานการณ์ ไข้เลือดออก

เขต 3	ป่วย(ราย)	ตาย(ราย)	อัตราป่วยต่อแสน	อัตราป่วยตาย(%)	ลำดับของประเทศ
ชัยนาท	0 (+0)	0	0.00	0.00	62
นครสวรรค์	25 (+6)	0	2.35	0.00	5
อุทัยธานี	2 (+1)	0	0.61	0.00	31
พิจิตร	3 (+1)	0	0.56	0.00	32
กำแพงเพชร	0 (+0)	0	0.00	0.00	63
เขตสุขภาพ	30 (+8)	0	1.01	0.00	5

จำนวนผู้ป่วยไข้เลือดออกรายเดือน เขตสุขภาพที่ 3

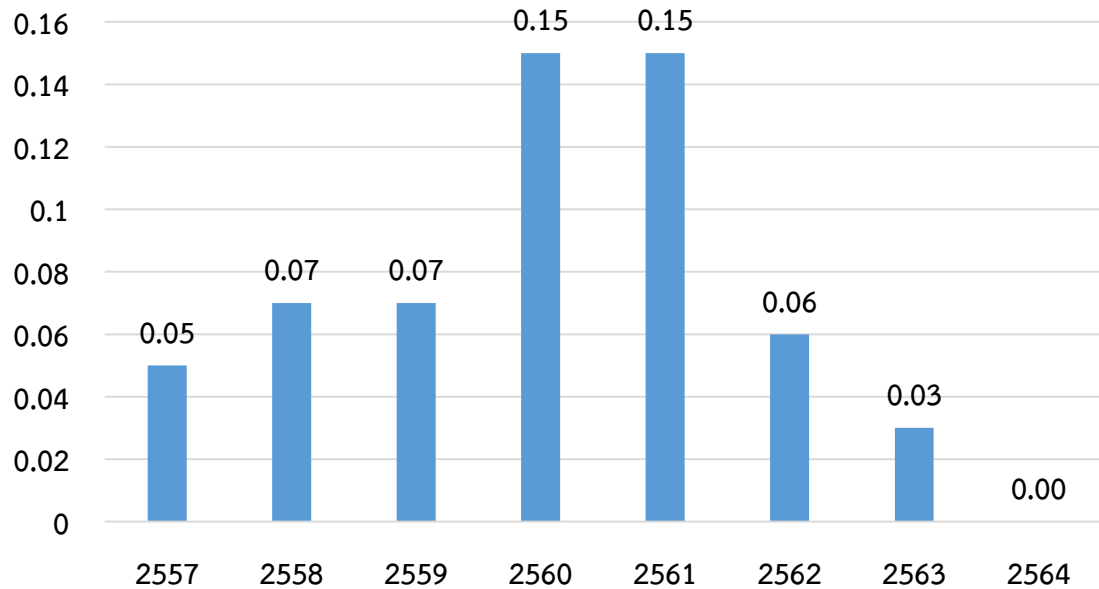


	ม.ค.	ก.พ.	มี.ค.	เม.ย.	พ.ค.	มิ.ย.	ก.ค.	ส.ค.	ก.ย.	ต.ค.	พ.ย.	ธ.ค.
Median	130	102	154.5	91	83	273	497	387	310	289	195.5	99
2564	30	0	0	0	0	0	0	0	0	0	0	0
2563	130	102	147	91	59	144	497	604	524	289	191	91
พยากรณ์โรค ปี 2564	101	83	116	85	106	301	514	444	335	196	171	94

ที่มา: รายงาน 506 กองระบาดวิทยา ณ วันที่ 3 ก.พ. 2564

สถานการณ์การเสียชีวิตด้วยโรคไข้เลือดออก เขตสุขภาพที่ 3

อัตราป่วยตายโรคไข้เลือดออก เขตสุขภาพที่ 3 ปี 2557 - 2564



จำนวนผู้เสียชีวิตโรคไข้เลือดออกเขตสุขภาพที่ 3 ปี 2557 - 2564

จังหวัด	2557	2558	2559	2560	2561	2562	2563	2564
กำแพงเพชร	1	1	0	2	2	1	0	0
ชัยนาท	0	1	0	0	0	1	0	0
พิจิตร	0	0	1	1	2	0	0	0
นครสวรรค์	0	3	0	0	5	0	1	0
อุทัยธานี	0	0	0	0	0	0	0	0
รวม	1	5	1	3	9	2	1	0

อำเภอที่มีอัตราป่วยโรคไข้เลือดออกสูงสุด 10 อันดับแรก
ใน 4 สัปดาห์ล่าสุด (สัปดาห์ที่ 52 ปี 63 – 3 ปี 64)

อันดับ	จังหวัด	อำเภอ	จำนวน ผู้ป่วย	อัตราป่วยต่อ ประชากร 100,000 คน
1	นครสวรรค์	เมืองนครสวรรค์	10	4.09
2	นครสวรรค์	ไพศาลี	5	6.97
3	นครสวรรค์	โกรกพระ	2	5.62
4	นครสวรรค์	ตากฟ้า	1	2.47
5	นครสวรรค์	ตากลิ	1	0.92
6	-	-	-	-
7	-	-	-	-
8	-	-	--	-
9	-	-	-	-
10	-	-	-	-

ที่มา : โปรแกรมทันระบาด ณ วันที่ 27 ม.ค. 2564

อำเภอที่มีอัตราป่วยโรคไข้เลือดออกสูงสุด 10 อันดับแรก
ใน 4 สัปดาห์ล่าสุด (สัปดาห์ที่ 1 – 4 ปี 64)

อันดับ	จังหวัด	อำเภอ	จำนวน ผู้ป่วย	อัตราป่วยต่อ ประชากร 100,000 คน
1	นครสวรรค์	ไพศาลี	3	4.18
2	นครสวรรค์	เมืองนครสวรรค์	9	3.68
3	นครสวรรค์	โกรกพระ	1	2.81
4	พิจิตร	โพทะเล	1	1.67
5	นครสวรรค์	ชุมแสง	1	1.55
6	อุทัยธานี	บ้านไร่	1	1.45
7	นครสวรรค์	ตากลิ	1	0.92
8	พิจิตร	เมืองพิจิตร	1	0.91
9	-	-	-	-
10	-	-	-	-

ที่มา : โปรแกรมทันระบาด ณ วันที่ 3 ก.พ. 2564

อำเภอที่มีอัตราป่วยสะสมโรคไข้เลือดออกสูงสุด 10 อันดับแรก
(สัปดาห์ที่ 3)

อันดับ	จังหวัด	อำเภอ	จำนวนผู้ป่วยสะสม	อัตราป่วยสะสมต่อประชากรแสนคน
1	นครสวรรค์	โกรกพระ	2	5.68
2	นครสวรรค์	ไพศาลี	4	5.66
3	นครสวรรค์	เมือง	10	3.98
4	นครสวรรค์	ตากฟ้า	1	2.44
5	อุทัยธานี	เมือง	1	2.00
6	พิจิตร	โพทะเล	1	1.69
7	นครสวรรค์	ชุมแสง	1	1.46
8	อุทัยธานี	บ้านไร่	1	1.45
9	พิจิตร	เมือง	1	0.92
10	นครสวรรค์	ตาคลี	1	0.87

ที่มา: รายงาน 506 สคร.3 ณ 27 ม.ค. 2564

อำเภอที่มีอัตราป่วยสะสมโรคไข้เลือดออกสูงสุด 10 อันดับแรก
(สัปดาห์ที่ 4)

อันดับ	จังหวัด	อำเภอ	จำนวนผู้ป่วยสะสม	อัตราป่วยสะสมต่อประชากรแสนคน
1	นครสวรรค์	โกรกพระ	2	5.68
2	นครสวรรค์	ไพศาลี	4	5.66
3	นครสวรรค์	เมือง	13	5.17
4	นครสวรรค์	ตากฟ้า	2	4.87
5	พิจิตร	โพทะเล	2	3.38
6	ชัยนาท	สรรพยา	1	2.39
7	อุทัยธานี	เมือง	1	2.00
8	นครสวรรค์	ตาคลี	2	1.74
9	นครสวรรค์	พยุหะคีรี	1	1.59
10	นครสวรรค์	ชุมแสง	1	1.46

ที่มา: รายงาน 506 สคร.3 ณ วันที่ 3 ก.พ. 2564

จังหวัดที่มีอัตราป่วยสะสมสูงสุด 10 อันดับแรก ในช่วง 4 สัปดาห์ที่ผ่านมา
(27 ธันวาคม 2563 – 23 มกราคม 2564)

อันดับ	จังหวัด	จำนวนป่วย(ราย)	อัตราป่วย (ต่อแสนประชากร)
1	กรุงเทพฯ	188	3.31
2	แม่ฮ่องสอน	8	2.82
3	ระนอง	5	2.60
4	นครปฐม	23	2.50
5	กระบี่	10	2.10
6	ยะลา	11	2.06
7	นครสวรรค์	20	1.88
8	เพชรบุรี	9	1.86
9	สุพรรณบุรี	15	1.77
10	ตาก	11	1.67

หมายเหตุ ข้อมูลในช่วงสัปดาห์ล่าสุดอาจมีความล่าช้าของการรายงาน จึงไม่นำข้อมูลมาใช้ในการวิเคราะห์
ที่มา: กองโรคติดต่อฯ โดยแมลง วันที่ 3 ก.พ. 2564



เป้าหมายลดโรคไข้เลือดออก เขตสุขภาพ ที่ 3

	ปี 2560	ปี 2561	ปี 2562	ปี 2563	ปี 2564
เป้าหมาย: ลดอัตราป่วยโรค ไข้เลือดออก	ไม่น้อยกว่า ร้อยละ 16 ของค้ำชยฐาน ย้อนหลัง 5 ปี (พ.ศ.2555-2559)	ไม่น้อยกว่า ร้อยละ 10 ของค้ำชยฐาน ย้อนหลัง 5 ปี (พ.ศ.2556-2560)	ไม่น้อยกว่า ร้อยละ 15 ของค้ำชยฐาน ย้อนหลัง 5 ปี (พ.ศ.2557-2561)	ไม่น้อยกว่า ร้อยละ 20 ของค้ำชยฐาน ย้อนหลัง 5 ปี (พ.ศ.2558-2562)	ไม่น้อยกว่า ร้อยละ 25 ของค้ำชยฐาน ย้อนหลัง 5 ปี (พ.ศ.2559-2563)
ค้ำชยฐานย้อนหลัง5ปี	154.25	68.74	68.74	107.83	107.83
ค่าเป้าหมาย	129.57	61.87	58.43	86.27	80.87
ผลงาน	64.57	197.42	107.80	95.88	1.01
เป้าหมาย: อัตราป่วยตาย	ร้อยละ 0.15	ไม่เกินร้อยละ 0.11	ไม่เกินร้อยละ 0.10	ไม่เกินร้อยละ 0.10	ไม่เกินร้อยละ 0.10
ผลงาน	0.15	0.15	0.06	0.03	00.00



เป้าหมายลดโรคไข้เลือดออก เขตสุขภาพ ที่ 3 ปี2564

	เขต3	ชัยนาท	นครสวรรค์	อุทัยธานี	พิจิตร	กำแพงเพชร
เป้าหมาย: ลดอัตราป่วยโรค ไข้เลือดออก	ไม่น้อยกว่าร้อยละ 25 ของค้ำฉยฐานย้อนหลัง 5 ปี (พ.ศ.2559-2563)					
ไม่น้อยกว่า ร้อยละ 25 ของค้ำฉยฐานย้อนหลัง 5 ปี (พ.ศ.2559-2563)	107.83	59.08	131.35	188.42	102.27	68.42
ค่าเป้าหมาย	80.87	44.31	105.08	141.32	76.70	51.32
ผลงาน	1.01	0.00	2.35	0.61	0.56	00.00
เป้าหมาย: อัตราป่วยตาย	อัตราป่วยตาย ไม่เกินร้อยละ 0.10					
ผลงาน	0.00	0.00	0.00	0.00	0.00	0.00

Thank you

